



STATISTIQUES ET INDICATEURS

MARCHE DU TRAVAIL : SYNTHÈSE BASSIN DES HERBIERS SITUATION AU 31/12/2017



DOCUMENT MENSUEL - LIBRE DE DIFFUSION SOUS RÉSERVE DE MENTION DE LA SOURCE « POLE EMPLOI PAYS DE LA LOIRE »

L'ESSENTIEL

L'évolution annuelle du nombre de demandeurs d'emploi de catégorie A est de **-5,3 %** à fin décembre 2017.

Les demandeurs d'emploi de moins de 25 ans, qui représentent **16,8%** des demandeurs d'emploi, ont une situation plus favorable (**-11,7%** d'évolution annuelle).

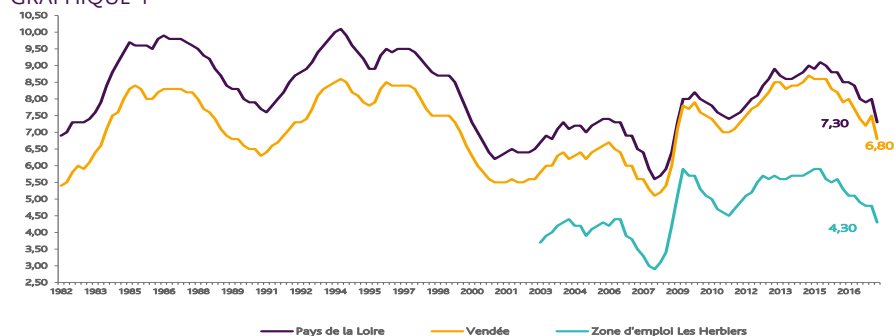
9 883 demandeurs d'emploi (catégories A, B et C) en données brutes sont comptabilisés à fin décembre sur le bassin des Herbiers, soit **17,8%** du département.

Au cours des douze derniers mois, Pôle emploi a recueilli **9 156** offres d'emploi soit une hausse de **30,9%** en évolution annuelle.

LE TAUX DE CHOMAGE

Au quatrième trimestre 2017, avec **4,3%** de la population active, le taux de chômage de la zone d'emploi des Herbiers affiche un taux inférieur à celui enregistré au niveau départemental (**6,8%**) et à celui au niveau régional (**7,3%**). En un an, le taux de chômage a reculé de **0,8 point**, soit une évolution moins favorable à celle du département (**-0,9 point**) et à celle de la région (**-1,1 point**).

GRAPHIQUE 1

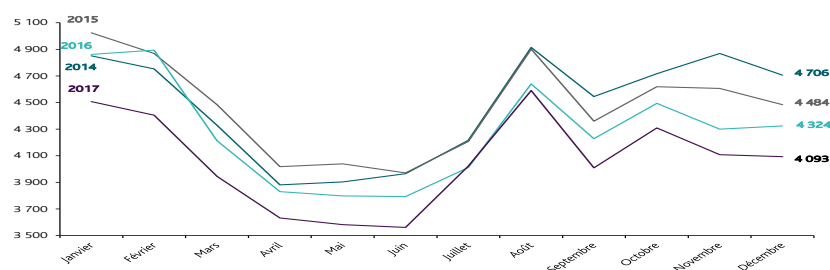


Source : INSEE

ÉVOLUTION DE LA DEFM CAT A

En décembre 2017, sur le bassin des Herbiers, la demande d'emploi de catégorie A se chiffre à **4 093** personnes. Elle est en baisse de **0,4%** par rapport au mois précédent.

GRAPHIQUE 2



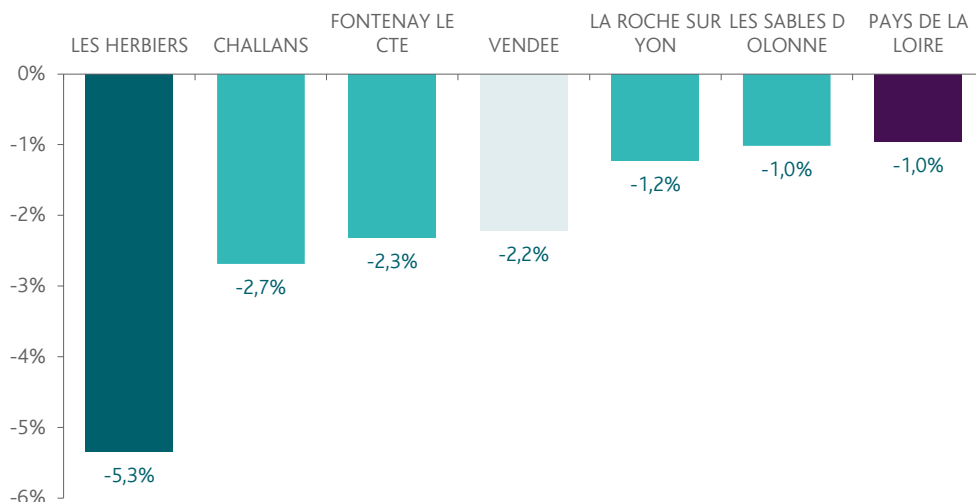
Source : Pôle Emploi

LA DEMANDE D'EMPLOI EN FIN DE MOIS (CATEGORIE A)

Fin décembre 2017, le nombre de demandeurs d'emploi de catégorie A affiche une baisse de -5,3% comparativement à décembre 2016. Cette évolution est plus favorable que celle affichée par le département de la Vendée (-2,2%) et que celle affichée par la région Pays de la Loire (-1%).

GRAPHIQUE 3

EVOLUTION ANNUELLE DE LA DEFM

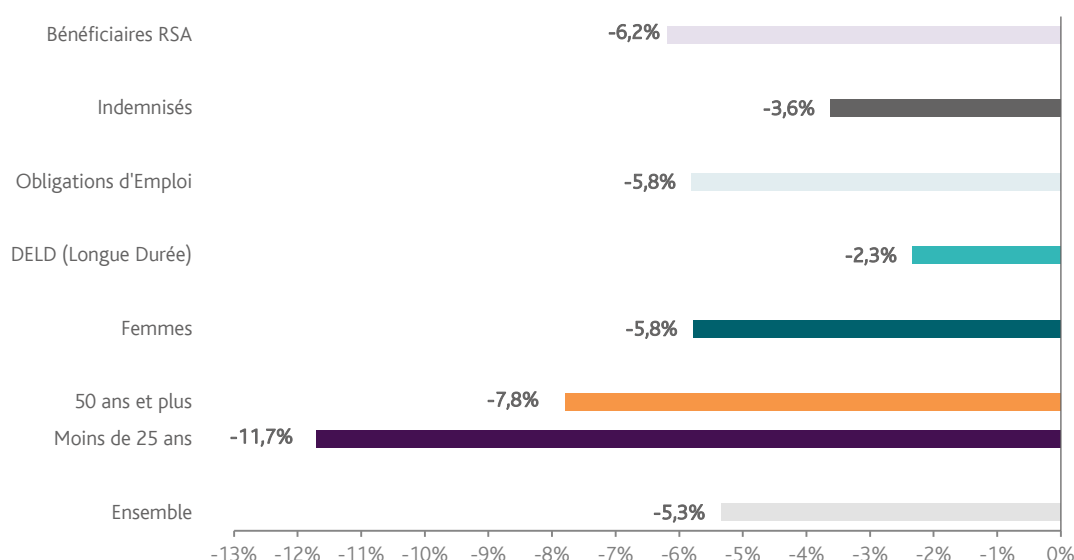


Source : Direccte et Pôle Emploi

En ajoutant à la catégorie A, les demandeurs d'emploi recensés en catégorie B et ceux en catégorie C, le nombre de demandeurs d'emploi se chiffre sur le territoire du bassin d'emploi des Herbiers à **9 883**, soit une baisse de **-0,6%** par rapport à décembre 2016.

EVOLUTION DE LA DEFM PAR POPULATION (CATEGORIE A)

GRAPHIQUE 4



Source : Pôle Emploi Persee

Même si l'évolution moyenne de la demande d'emploi de catégorie A s'établit à **-5,3%** en décembre 2017, celle de certaines catégories de population apparaît plus favorable. C'est le cas des demandeurs d'emploi de moins de 25 ans et des demandeurs d'emploi de 50 ans et plus. En un an, leurs volumes ont respectivement diminué de **-11,7%** et de **-7,8%**.

LES 15 METIERS LES PLUS RECHERCHES PAR LES DEMANDEURS D'EMPLOI

DEFM catégorie A	décembre 2017	Poids (métier / total des métiers)	Evolution annuelle
H3302 Opérations manuelles d'assemblage, tri ou emballage	221	5,5%	13,9%
K1303 Assistance auprès d'enfants	160	3,9%	-14,4%
N1103 Magasinage et préparation de commandes	137	3,4%	7,0%
H2102 Conduite d'équipement de production alimentaire	114	2,8%	-21,4%
K2204 Nettoyage de locaux	113	2,8%	-1,7%
M1607 Secrétariat	99	2,4%	1,0%
K1304 Services domestiques	94	2,3%	1,1%
N1105 Manutention manuelle de charges	78	1,9%	-6,0%
K1302 Assistance auprès d'adultes	70	1,7%	16,7%
J1301 Personnel polyvalent des services hospitaliers	64	1,6%	4,9%
A1203 Entretien des espaces verts	61	1,5%	-30,7%
D1401 Assistanat commercial	59	1,5%	-14,5%
D1507 Mise en rayon libre-service	59	1,5%	-1,7%
K2104 Éducation et surveillance au sein d'établissements d'enseignement	57	1,4%	9,6%
M1203 Comptabilité	56	1,4%	1,8%

Source : Pôle Emploi Persee

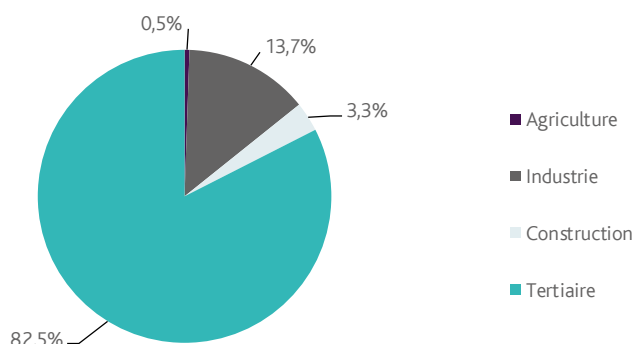
À fin décembre 2017, les métiers les plus recherchés par les demandeurs d'emploi se trouvent principalement dans ces trois secteurs :

- « Services à la personne et à la collectivité » avec les métiers « Assistance auprès d'enfants » (160 demandeurs, -14,4%), « Nettoyage de locaux » (113 demandeurs, -1,7%) et « Services domestiques » (94 demandeurs, +1,1%) ;
- « Industrie » avec les métiers « Opérations manuelles d'assemblage, tri ou emballage » (221 demandeurs, +13,9%) et « Conduite d'équipement de production alimentaire » (114 demandeurs, -21,4%) ;
- « Transport et logistique » avec les métiers « Magasinage et préparation de commandes » (137 demandeurs, +7%) et « Manutention manuelle de charges » (78 demandeurs, -6%).

LES OFFRES D'EMPLOI ENREGISTREES (OEE) PAR SECTEUR D'ACTIVITE ET PAR CONTRAT DE TRAVAIL

REPARTITION DE L'OFFRE D'EMPLOI PAR SECTEUR D'ACTIVITE

GRAPHIQUE 5



Secteurs	Cumul 12 mois	Evol. Annuelle Cumulée
Agriculture	49	-26,9%
Industrie	1 255	17,8%
Construction	298	4,9%
Tertiaire	7 554	35,4%
TOTAL	9 156	30,9%

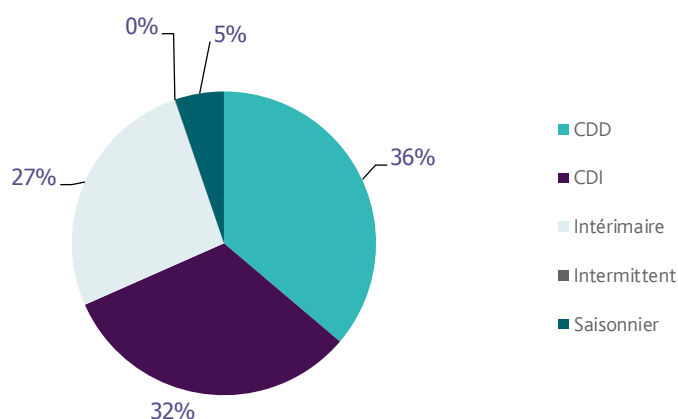
Source : Pôle Emploi Persee

Sur un an, de janvier 2017 à décembre 2017, Pôle emploi a recueilli **9 156** offres d'emploi sur le territoire des Herbiers, soit **30,9%** de plus qu'au cours des douze mois précédents. Plus de **82%** de ces offres sont issues du tertiaire (**7 554** offres) et affichent une hausse en évolution annuelle cumulée de **+35,4%**. La construction représente **3,3%** des offres, l'industrie **13,7%** et l'agriculture **0,5%**.

A noter : les offres d'emploi intérimaire sont concentrées dans le tertiaire.

REPARTITION DE L'OFFRE D'EMPLOI PAR TYPE DE CONTRAT DE TRAVAIL

GRAPHIQUE 6



Contrats	Cumul 12 mois	Evol. Annuelle Cumulée
CDD	3 314	19,8%
CDI	2 946	41,7%
Intérimaire	2 414	36,8%
Intermittent	5	400,0%
Saisonnier	477	24,2%
TOTAL	9 156	30,9%

Source : Pôle Emploi Persee

Au regard des types de contrat de travail, la hausse est plus prononcée du côté des offres d'emploi de type contrat à durée indéterminée (+41,7%), des offres d'emploi de type contrat à durée déterminée (+19,8%) et des offres d'emploi intérimaire (+36,8%). Les offres d'emploi de type contrat à durée déterminée représentent la plus importante part des offres avec 36%.

LES 15 METIERS LES PLUS RECHERCHES PAR LES EMPLOYEURS

Offres d'Emploi Enregistrées	De janvier 2017 à décembre 2017	Poids (métier / total des métiers)	Evolution annuelle cumulée
K2111 Formation professionnelle	507	5,5%	127,4%
H2102 Conduite d'équipement de production alimentaire	499	5,4%	32,7%
N4101 Conduite de transport de marchandises sur longue distance	419	4,6%	50,2%
N1103 Magasinage et préparation de commandes	326	3,6%	56,7%
G1603 Personnel polyvalent en restauration	216	2,4%	113,9%
K2204 Nettoyage de locaux	196	2,1%	45,2%
H2909 Montage-assemblage mécanique	194	2,1%	19,8%
H2903 Conduite d'équipement d'usinage	185	2,0%	8,2%
G1803 Service en restauration	161	1,8%	-23,0%
G1602 Personnel de cuisine	156	1,7%	28,9%
D1507 Mise en rayon libre-service	143	1,6%	43,0%
N1105 Manutention manuelle de charges	139	1,5%	90,4%
I1304 Installation et maintenance d'équipements industriels et d'exploitation	137	1,5%	30,5%
G1203 Animation de loisirs auprès d'enfants ou d'adolescents	131	1,4%	8,3%
K1304 Services domestiques	130	1,4%	3,2%

Source : Pôle Emploi Persee

En cumul sur douze mois, les métiers les plus recherchés par les employeurs se trouvent en grande majorité dans ces trois secteurs :

- « Transport et logistique » avec les métiers « Conduite de transport de marchandises sur longue distance » (419 offres), « Magasinage et préparation de commandes » (326 offres) et « Manutention manuelle de charges » (139 offres) ;
- « Industrie » avec les métiers « Conduite d'équipement de production alimentaire » (499 offres), « Montage-assemblage mécanique » (194 offres) et « Conduite d'équipement d'usinage » (185 offres) ;
- « Services à la personne et à la collectivité » avec les métiers « Formation professionnelle » (507 offres), « Nettoyage de locaux » (196 offres) et, « Services domestiques » (130 offres).

Directeurs de la publication :
Alain MAUNY – Laurence ROSSI

Directeur de la rédaction :
Josette BARREAU

Conception et réalisation :
Service SEE – Brigitte VIGOUROUX
Catherine DORNIC
Contact : statsPDL@pole-emploi.fr

Pôle emploi Pays de la Loire
1 rue de la Cale Crucy - CS 67910
44179 NANTES Cedex 4

www.pole-emploi.org
www.observatoire-emploi-paysdelaloire.fr

