



STATISTIQUES ET INDICATEURS

MARCHE DU TRAVAIL : SYNTHÈSE BASSIN DU MANS SITUATION AU 31/12/2017



DOCUMENT MENSUEL - LIBRE DE DIFFUSION SOUS RESERVE DE MENTION DE LA SOURCE « POLE EMPLOI PAYS DE LA LOIRE »

L'ESSENTIEL

L'évolution annuelle du nombre de demandeurs d'emploi de catégorie A est de **-0,9 %** à fin décembre 2017.

Les demandeurs d'emploi de moins de 25 ans, qui représentent **16,6%** des demandeurs d'emploi, ont une situation plus favorable (**-2,9%** d'évolution annuelle).

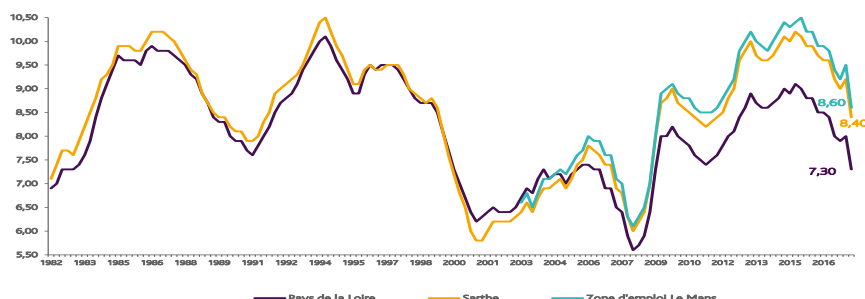
31 677 demandeurs d'emploi (catégories A, B et C) en données brutes sont comptabilisés à fin décembre sur le bassin du Mans, soit **61,9%** du département.

Au cours des douze derniers mois, Pôle emploi a recueilli **16 762** offres d'emploi soit une hausse de **23,3%** en évolution annuelle.

LE TAUX DE CHOMAGE

Au quatrième trimestre 2017, avec **8,6%** de la population active, le taux de chômage de la zone d'emploi du Mans affiche un taux supérieur à celui enregistré au niveau départemental (**8,4%**) et à celui au niveau régional (**7,3%**). En un an, le taux de chômage a reculé de **1,2 point**, soit une évolution identique à celle du département mais plus favorable à celle de la région (**-1,1 point**).

GRAPHIQUE 1

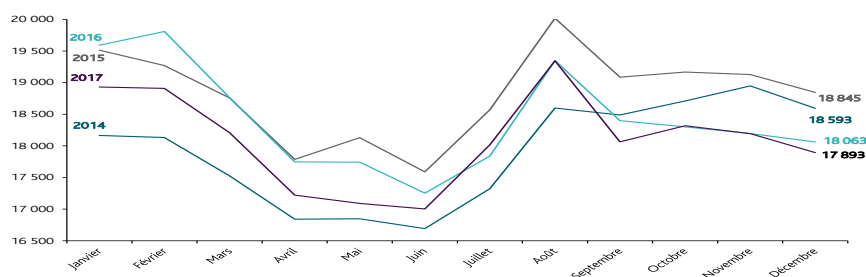


Source : INSEE

ÉVOLUTION DE LA DEFM CAT A

En décembre 2017, sur le bassin du Mans, la demande d'emploi de catégorie A se chiffre à **17 893** personnes. Elle est en baisse de **1,7%** par rapport au mois précédent.

GRAPHIQUE 2



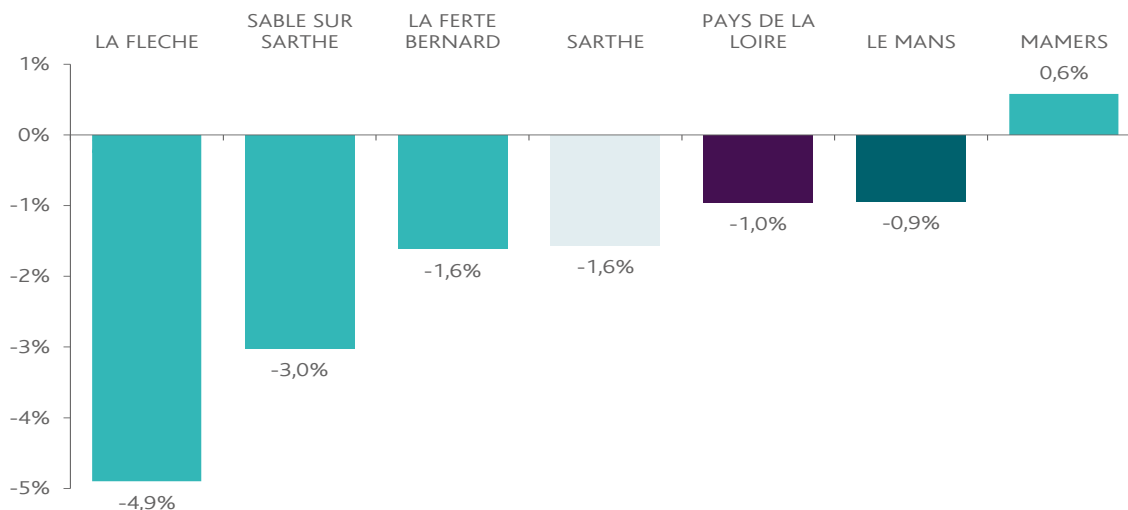
Source : Pôle Emploi

LA DEMANDE D'EMPLOI EN FIN DE MOIS (CATEGORIE A)

Fin décembre 2017, le nombre de demandeurs d'emploi de catégorie A affiche une baisse de -0,9% comparativement à décembre 2016. Cette évolution est moins favorable que celle affichée par le département de la Sarthe (-1,6%) et que celle affichée par la région Pays de la Loire (-1%).

GRAPHIQUE 3

EVOLUTION ANNUELLE DE LA DEFM

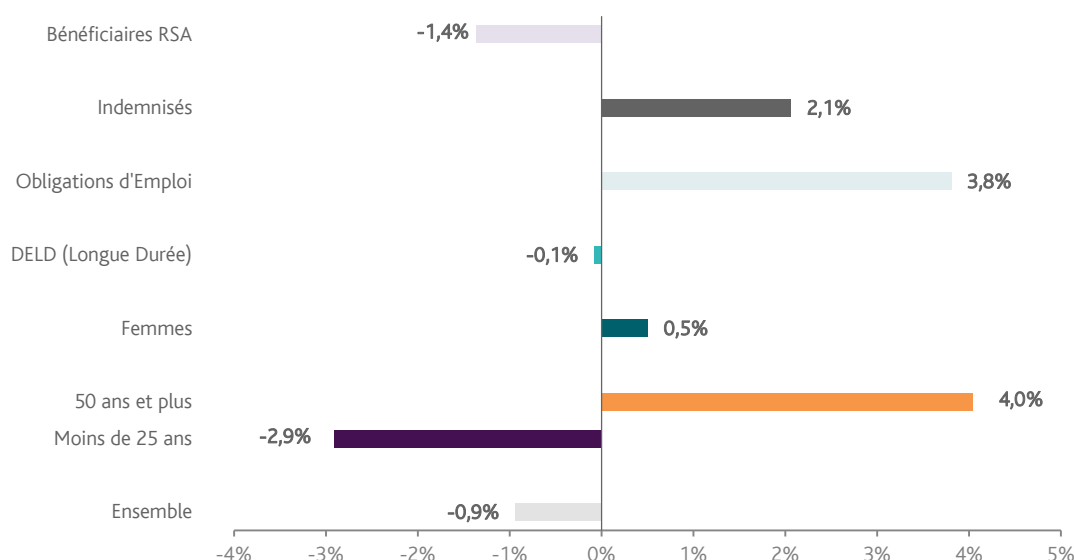


Source : Direccte et Pôle Emploi

En ajoutant à la catégorie A, les demandeurs d'emploi recensés en catégorie B et ceux en catégorie C, le nombre de demandeurs d'emploi se chiffre sur le territoire du bassin d'emploi du Mans à 31 677, soit une hausse de 2,5% par rapport à décembre 2016.

EVOLUTION DE LA DEFM PAR POPULATION (CATEGORIE A)

GRAPHIQUE 4



Source : Pôle Emploi Persee

Même si l'évolution moyenne de la demande d'emploi de catégorie A s'établit à -0,9% en décembre 2017, celle de certaines catégories de population apparaît plus favorable. C'est le cas des demandeurs d'emploi de moins de 25 ans et des bénéficiaires du rsa. En un an, leurs volumes ont respectivement diminué de -2,9% et de -1,4%.

LES 15 METIERS LES PLUS RECHERCHES PAR LES DEMANDEURS D'EMPLOI

DEFM catégorie A	décembre 2017	Poids (métier / total des métiers)	Evolution annuelle
K1304 Services domestiques	853	4,8%	-0,5%
K2204 Nettoyage de locaux	832	4,7%	-0,4%
K1303 Assistance auprès d'enfants	672	3,8%	1,7%
N1103 Magasinage et préparation de commandes	543	3,0%	5,8%
D1214 Vente en habillement et accessoires de la personne	486	2,7%	8,2%
D1507 Mise en rayon libre-service	457	2,6%	5,3%
A1203 Entretien des espaces verts	416	2,3%	5,9%
M1607 Secrétariat	370	2,1%	4,5%
K1302 Assistance auprès d'adultes	369	2,1%	6,6%
D1505 Personnel de caisse	323	1,8%	-0,6%
G1603 Personnel polyvalent en restauration	311	1,7%	2,6%
F1606 Peinture en bâtiment	300	1,7%	-13,3%
N1105 Manutention manuelle de charges	300	1,7%	2,7%
H3302 Opérations manuelles d'assemblage, tri ou emballage	274	1,5%	13,2%
M1602 Opérations administratives	267	1,5%	3,9%

Source : Pôle Emploi Persee

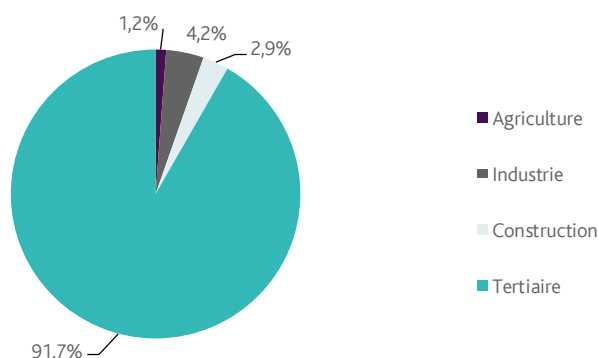
A fin décembre 2017, les métiers les plus recherchés par les demandeurs d'emploi se trouvent principalement dans ces trois secteurs :

- « Services à la personne et à la collectivité » avec les métiers « Services domestiques » (853 demandeurs, -0,5%), « Nettoyage de locaux » (832 demandeurs, -0,4%) et « Assistance auprès d'enfants » (672 demandeurs, +1,7%) ;
- « Commerce, vente et grande distribution » avec les métiers « Vente en habillement et accessoires de la personne » (486 demandeurs, +8,2%), « Mise en rayon libre-service » (457 demandeurs, +5,3%) et « Personnel de caisse » (323 demandeurs, -0,6%) ;
- « Transport et logistique » avec les métiers « Magasinage et préparation de commandes » (543 demandeurs, +5,8%) et « Manutention manuelle de charges » (300 demandeurs, +2,7%).

LES OFFRES D'EMPLOI ENREGISTREES (OEE) PAR SECTEUR D'ACTIVITE ET PAR CONTRAT DE TRAVAIL

REPARTITION DE L'OFFRE D'EMPLOI PAR SECTEUR D'ACTIVITE

GRAPHIQUE 5



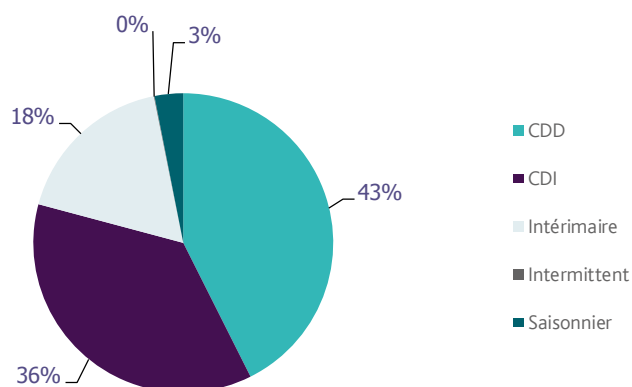
Secteurs	Cumul 12 mois	Evol. Annuelle Cumulée
Agriculture	197	-58,6%
Industrie	703	-2,9%
Construction	486	31,4%
Tertiaire	15 376	27,9%
TOTAL	16 762	23,3%

Source : Pôle Emploi Persee

Sur un an, de janvier 2017 à décembre 2017, Pôle emploi a recueilli **16 762** offres d'emploi sur le territoire du Mans, soit **23,3%** de plus qu'au cours des douze mois précédents. Plus de **91%** de ces offres sont issues du tertiaire (**15 376** offres) et affichent une hausse en évolution annuelle cumulée de **27,9%**. La construction représente **2,9%** des offres, l'industrie **4,2%** et l'agriculture **1,2%**.

A noter : les offres d'emploi intérimaire sont concentrées dans le tertiaire.

GRAPHIQUE 6



Contrats	Cumul 12 mois	Evol. Annuelle Cumulée
CDD	7 140	8,9%
CDI	6 129	38,3%
Intérimaire	2 965	42,0%
Intermittent	11	-8,3%
Saisonnier	517	3,0%
TOTAL	16 762	23,3%

Source : Pôle Emploi Persee

Au regard des types de contrat de travail, la hausse est plus prononcée du côté des offres d'emploi de type contrat à durée indéterminée (+38,3%), des offres d'emploi de type contrat à durée déterminée (+8,9%) et des offres d'emploi intérimaire (+42%). Les offres d'emploi saisonnier affichent aussi une hausse de 3% en évolution annuelle. Les offres d'emploi de type contrat à durée déterminée représentent la plus importante part des offres avec 43%.

LES 15 METIERS LES PLUS RECHERCHES PAR LES EMPLOYEURS

Offres d'Emploi Enregistrées	De janvier 2017 à décembre 2017	Poids (métier / total des métiers)	Evolution annuelle cumulée
K1302 Assistance auprès d'adultes	1 151	6,9%	117,6%
K1303 Assistance auprès d'enfants	759	4,5%	35,5%
K1304 Services domestiques	700	4,2%	28,9%
M1601 Accueil et renseignements	610	3,6%	672,2%
N4101 Conduite de transport de marchandises sur longue distance	382	2,3%	21,7%
D1401 Assistanat commercial	361	2,2%	34,2%
K2204 Nettoyage de locaux	360	2,1%	21,6%
G1602 Personnel de cuisine	357	2,1%	7,9%
I1604 Mécanique automobile	338	2,0%	12,3%
D1408 Téléconseil et télévente	293	1,7%	-9,0%
N4105 Conduite et livraison par tournées sur courte distance	280	1,7%	37,9%
G1803 Service en restauration	275	1,6%	25,0%
M1203 Comptabilité	259	1,5%	15,6%
H2909 Montage-assemblage mécanique	252	1,5%	89,5%
N1103 Magasinage et préparation de commandes	225	1,3%	13,6%

Source : Pôle Emploi

Persee

En cumul sur douze mois, les métiers les plus recherchés par les employeurs se trouvent en grande majorité dans ces trois secteurs :

- « Services à la personne et à la collectivité » avec les métiers « Assistance auprès d'adultes » (1 151 offres), « Assistance auprès d'enfants » (759 offres) et « Services domestiques » (700 offres) ;
- « Transport et logistique » avec les métiers « Conduite de transport de marchandises sur longue distance » (382 offres), « Conduite et livraison par tournées sur courte distance » (280 offres) et « Magasinage et préparation de commandes » (225 offres) ;
- « Support à l'entreprise » avec les métiers « Accueil et renseignements » (610 offres) et « Comptabilité » (259 offres).

Directeurs de la publication :
Alain MAUNY – Laurence ROSSI

Directeur de la rédaction :
Josette BARREAU

Conception et réalisation :
Service SEE – Brigitte VIGOUROUX
Catherine DORNIC
Contact : statsPDL@pole-emploi.fr

Pôle emploi Pays de la Loire
1 rue de la Cale Crucy - CS 67910
44179 NANTES Cedex 4

www.pole-emploi.org
www.observatoire-emploi-paysdelaloire.fr

