



STATISTIQUES ET INDICATEURS

MARCHE DU TRAVAIL : SYNTHÈSE BASSIN DE LA FERTÉ BERNARD SITUATION AU 31/12/2017



DOCUMENT MENSUEL - LIBRE DE DIFFUSION SOUS RÉSERVE DE MENTION DE LA SOURCE « POLE EMPLOI PAYS DE LA LOIRE »

L'ESSENTIEL

L'évolution annuelle du nombre de demandeurs d'emploi de catégorie A est de **-1,6 %** à fin décembre 2017.

Les demandeurs d'emploi de moins de 25 ans, qui représentent **17%** des demandeurs d'emploi, ont une situation plus favorable (**-1,1%** d'évolution annuelle).

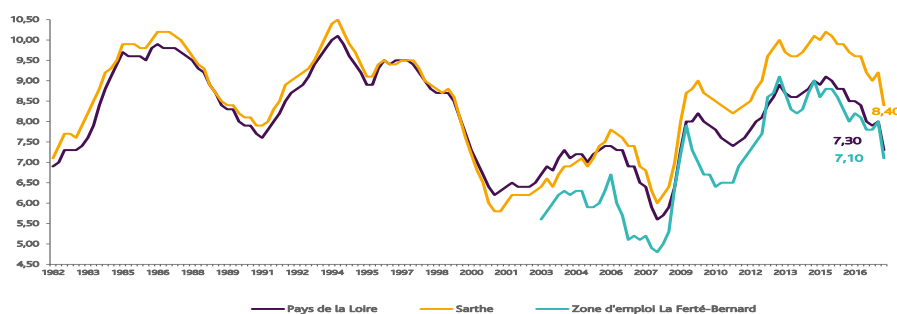
4 184 demandeurs d'emploi (catégories A, B et C) en données brutes sont comptabilisés à fin décembre sur le bassin de la Ferté Bernard, soit **8,2%** du département.

Au cours des douze derniers mois, Pôle emploi a recueilli **2 389** offres d'emploi soit une hausse de **5,7%** en évolution annuelle.

LE TAUX DE CHOMAGE

Au quatrième trimestre 2017, avec **7,1%** de la population active, le taux de chômage de la zone d'emploi de la Ferté Bernard affiche un taux inférieur à celui enregistré au niveau départemental (**8,4%**) et à celui au niveau régional (**7,3%**). En un an, le taux de chômage a reculé de **1 point**, soit une évolution moins favorable à celle du département (**-1,2 point**) et à celle de la région (**-1,1 point**).

GRAPHIQUE 1

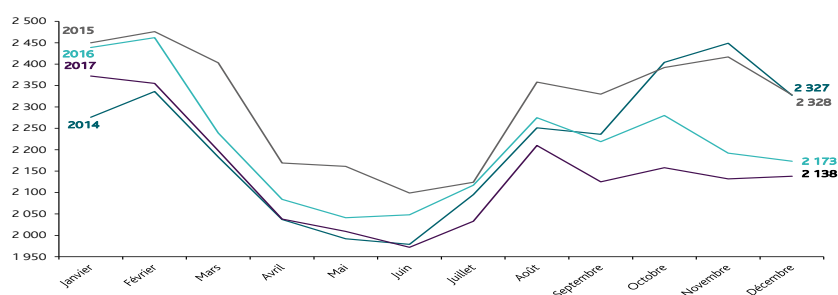


Source : INSEE

EVOLUTION DE LA DEFM CAT A

En décembre 2017, sur le bassin de la Ferté Bernard, la demande d'emploi de catégorie A se chiffre à **2 138** personnes. Elle est en hausse de **0,3%** par rapport au mois précédent.

GRAPHIQUE 2



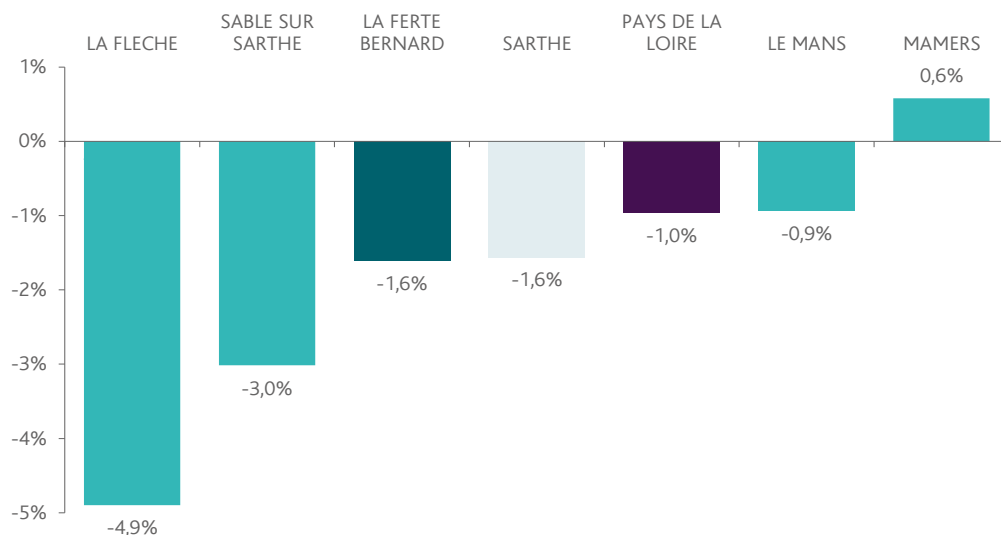
Source : Pôle Emploi

LA DEMANDE D'EMPLOI EN FIN DE MOIS (CATEGORIE A)

Fin décembre 2017, le nombre de demandeurs d'emploi de catégorie A affiche une baisse de -1,6% comparativement à décembre 2016. Cette évolution est identique à celle affichée par le département de la Sarthe mais plus favorable à celle affichée par la région Pays de la Loire (-1%).

GRAPHIQUE 3

EVOLUTION ANNUELLE DE LA DEFM

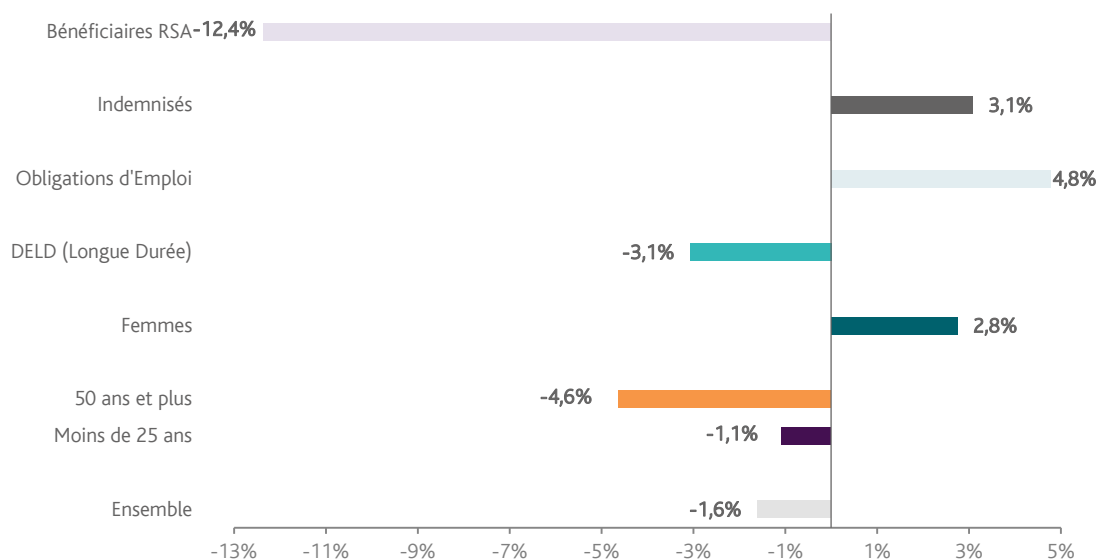


Source : Direccte et Pôle Emploi

En ajoutant à la catégorie A, les demandeurs d'emploi recensés en catégorie B et ceux en catégorie C, le nombre de demandeurs d'emploi se chiffre sur le territoire du bassin d'emploi de la Ferté Bernard à **4 184**, soit une baisse de **0,4%** par rapport à décembre 2016.

EVOLUTION DE LA DEFM PAR POPULATION (CATEGORIE A)

GRAPHIQUE 4



Source : Pôle Emploi Persee

Même si l'évolution moyenne de la demande d'emploi de catégorie A s'établit à -1,6% en décembre 2017, celle de certaines catégories de population apparaît plus favorable. C'est le cas des demandeurs d'emploi de 50 ans et plus et des demandeurs d'emploi de longue durée. En un an, leurs volumes ont respectivement diminué de -4,6% et de -3,1%.

LES 15 METIERS LES PLUS RECHERCHES PAR LES DEMANDEURS D'EMPLOI

DEFM catégorie A	décembre 2017	Poids (métier / total des métiers)	Evolution annuelle
H3302 Opérations manuelles d'assemblage, tri ou emballage	174	8,1%	9,4%
K1303 Assistance auprès d'enfants	83	3,9%	23,9%
K1304 Services domestiques	81	3,8%	0,0%
A1203 Entretien des espaces verts	67	3,1%	-6,9%
K2204 Nettoyage de locaux	67	3,1%	15,5%
N1103 Magasinage et préparation de commandes	65	3,0%	-5,8%
M1607 Secrétariat	52	2,4%	15,6%
K1302 Assistance auprès d'adultes	46	2,2%	43,8%
H2102 Conduite d'équipement de production alimentaire	45	2,1%	0,0%
D1507 Mise en rayon libre-service	41	1,9%	20,6%
J1301 Personnel polyvalent des services hospitaliers	39	1,8%	30,0%
N1105 Manutention manuelle de charges	38	1,8%	11,8%
G1602 Personnel de cuisine	35	1,6%	2,9%
N1101 Conduite d'engins de déplacement des charges	35	1,6%	0,0%
G1803 Service en restauration	30	1,4%	50,0%

Source : Pôle Emploi Persee

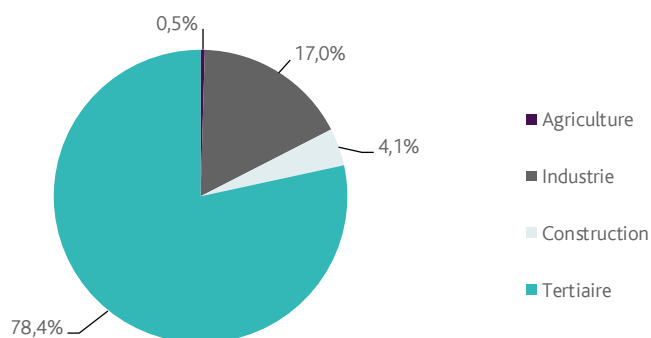
À fin décembre 2017, les métiers les plus recherchés par les demandeurs d'emploi se trouvent principalement dans ces trois secteurs :

- « Services à la personne et à la collectivité » avec les métiers « Assistance auprès d'enfants » (83 demandeurs, +23,9%), « Services domestiques » (81 demandeurs, 0%) et « Nettoyage de locaux » (67 demandeurs, +15,5%) ;
- « Industrie » avec les métiers « Opérations manuelles d'assemblage, tri ou emballage » (174 demandeurs, +9,4%) et, « Conduite d'équipement de production alimentaire » (45 demandeurs, 0%) ;
- « Transport et logistique » avec les métiers « Magasinage et préparation de commandes » (65 demandeurs, -5,8%), « Manutention manuelle de charges » (38 demandeurs, +11,8%) et « Conduite d'engins de déplacement des charges » (35 demandeurs, 0%).

LES OFFRES D'EMPLOI ENREGISTREES (OEE) PAR SECTEUR D'ACTIVITE ET PAR CONTRAT DE TRAVAIL

REPARTITION DE L'OFFRE D'EMPLOI PAR SECTEUR D'ACTIVITE

GRAPHIQUE 5



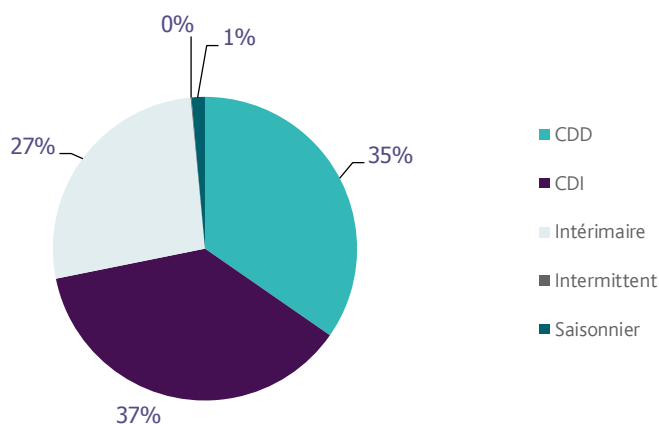
Secteurs	Cumul 12 mois	Evol. Annuelle Cumulée
Agriculture	11	83,3%
Industrie	406	16,3%
Construction	99	25,3%
Tertiaire	1 873	2,5%
TOTAL	2 389	5,7%

Source : Pôle Emploi Persee

Sur un an, de janvier 2017 à décembre 2017, Pôle emploi a recueilli **2 389** offres d'emploi sur le territoire de la Ferté Bernard, soit **5,7%** de plus qu'au cours des douze mois précédents. Plus de **78%** de ces offres sont issues du tertiaire (**1 873** offres) et affichent une hausse en évolution annuelle cumulée de **2,5%**. La construction représente **4,1%** des offres, l'industrie **17%** et l'agriculture **0,5%**.

À noter : les offres d'emploi intérimaire sont concentrées dans le tertiaire.

GRAPHIQUE 6



Contrats	Cumul 12 mois	Evol. Annuelle Cumulée
CDD	828	-12,0%
CDI	888	41,4%
Intérimaire	637	-2,6%
Intermittent	2	-33,3%
Saisonnier	34	-2,9%
TOTAL	2 389	5,7%

Source : Pôle Emploi Persee

Au regard des types de contrat de travail, la hausse est prononcée du côté des offres d'emploi de type contrat à durée indéterminée (+41,4%). A contrario les offres d'emploi de type contrat à durée déterminée affichent une baisse (-12%) ainsi que les offres d'emploi intérimaire (-2,6%). Les offres d'emploi de type contrat à durée indéterminée représentent la plus importante part des offres avec 37%.

LES 15 METIERS LES PLUS RECHERCHES PAR LES EMPLOYEURS

Offres d'Emploi Enregistrées	De janvier 2017 à décembre 2017	Poids (métier / total des métiers)	Evolution annuelle cumulée
M1401 Conduite d'enquêtes	177	7,4%	-20,3%
H2102 Conduite d'équipement de production alimentaire	116	4,9%	-36,6%
H3302 Opérations manuelles d'assemblage, tri ou emballage	81	3,4%	19,1%
N1103 Magasinage et préparation de commandes	77	3,2%	-31,3%
K1302 Assistance auprès d'adultes	69	2,9%	64,3%
I1304 Installation et maintenance d'équipements industriels et d'exploitation	65	2,7%	27,5%
H2903 Conduite d'équipement d'usinage	53	2,2%	55,9%
K2204 Nettoyage de locaux	51	2,1%	104,0%
H1203 Conception et dessin produits mécaniques	47	2,0%	34,3%
K1304 Services domestiques	45	1,9%	66,7%
G1603 Personnel polyvalent en restauration	42	1,8%	180,0%
N4101 Conduite de transport de marchandises sur longue distance	41	1,7%	70,8%
H2909 Montage-assemblage mécanique	40	1,7%	8,1%
D1401 Assistanat commercial	39	1,6%	21,9%
H1404 Intervention technique en méthodes et industrialisation	32	1,3%	-5,9%

Source : Pôle Emploi Persee

En cumul sur douze mois, les métiers les plus recherchés par les employeurs se trouvent en grande majorité dans ces trois secteurs :

- « Industrie » avec les métiers « Conduite d'équipement de production alimentaire » (116 offres), « Opérations manuelles d'assemblage, tri ou emballage » (81 offres) et « Conduite d'équipement d'usinage » (53 offres) ;
- « Support à l'entreprise » avec le métier « Conduite d'enquêtes » (177 offres) ;
- « Services à la personne et à la collectivité » avec les métiers « Assistance auprès d'adultes » (69 offres), « Nettoyage de locaux » (51 offres) et « Services domestiques » (45 offres).

Directeurs de la publication :
Alain MAUNY – Laurence ROSSI

Directeur de la rédaction :
Josette BARREAUD

Conception et réalisation :
Service SEE – Brigitte VIGOUROUX
Catherine DORNIC
Contact : statsPDL@pole-emploi.fr

Pôle emploi Pays de la Loire
1 rue de la Cale Crucy - CS 67910
44179 NANTES Cedex 4

www.pole-emploi.org
www.observatoire-emploi-paysdelaloire.fr

