



# STATISTIQUES ET INDICATEURS

## MARCHE DU TRAVAIL : SYNTHÈSE BASSIN DE SEGRÉ SITUATION AU 31/12/2017



DOCUMENT MENSUEL - LIBRE DE DIFFUSION SOUS RÉSERVE DE MENTION DE LA SOURCE « POLE EMPLOI PAYS DE LA LOIRE »

### L'ESSENTIEL

L'évolution annuelle du nombre de demandeurs d'emploi de catégorie A est de **+0,9%** à fin décembre 2017.

Les demandeurs d'emploi de 50 ans et plus, qui représentent **25,5%** des demandeurs d'emploi, ont une situation plus favorable (**-1,7%** d'évolution annuelle).

**5 241** demandeurs d'emploi (catégories A, B et C) sont comptabilisés à fin décembre sur le bassin de Segré, soit **7%** du département.

Au cours des douze derniers mois, Pôle emploi a recueilli **2 233** offres d'emploi soit une hausse de **5%** en évolution annuelle.

### LE TAUX DE CHOMAGE

Au quatrième trimestre 2017, avec **6,6%** de la population active, le taux de chômage de la zone d'emploi de Segré affiche un taux inférieur à celui enregistré au niveau départemental (**8,1%**) et régional (**7,3%**). En un an, le taux de chômage a diminué de **0,7 point**, soit une situation moins favorable que celle du département (**-1 point**) et que celle de la région (**-1,1 point**).

GRAPHIQUE 1

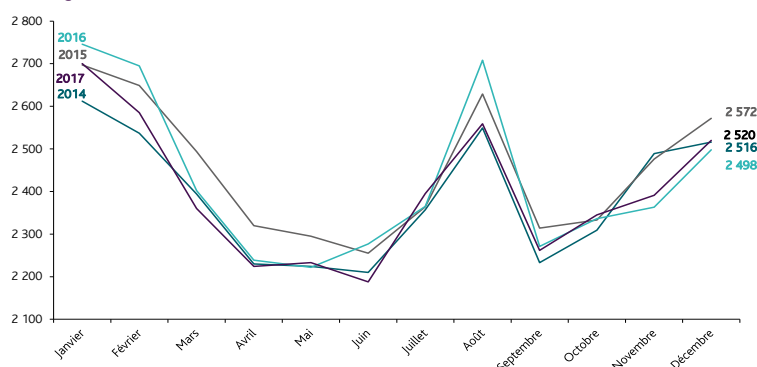


Source : INSEE

### EVOLUTION DE LA DEFM CAT A

En décembre 2017, sur le bassin de Segré, la demande d'emploi de catégorie A se chiffre à **2 520** personnes. Elle est en hausse de **5,4%** par rapport à novembre 2017.

GRAPHIQUE 2



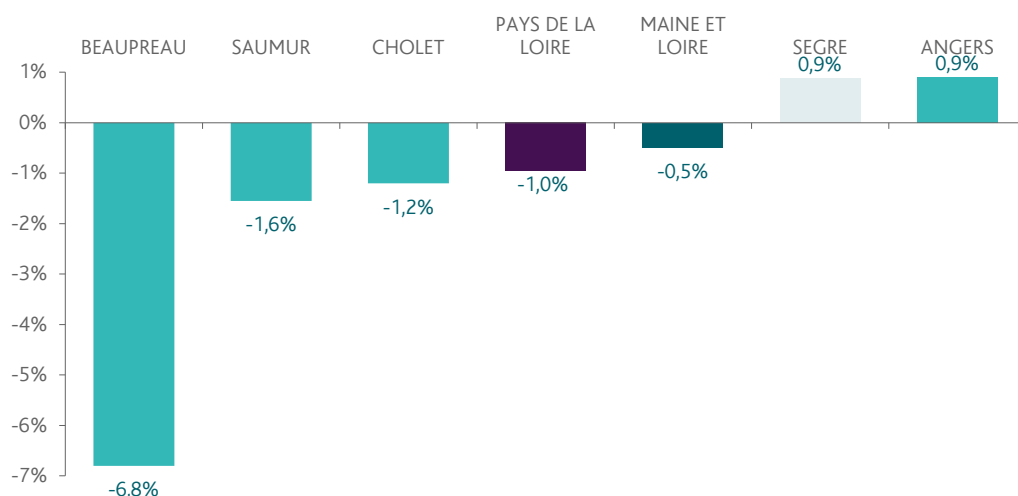
Source : Pôle Emploi

# LA DEMANDE D'EMPLOI EN FIN DE MOIS (CATEGORIE A)

Fin décembre 2017, le nombre de demandeurs d'emploi de catégorie A affiche une hausse de **+0,9%** comparativement à décembre 2016. Cette évolution est moins favorable que celle affichée par le département du Maine et Loire (-0,5%) et que celle affichée par la région Pays de la Loire (-1%).

GRAPHIQUE 3

## EVOLUTION ANNUELLE DE LA DEFM

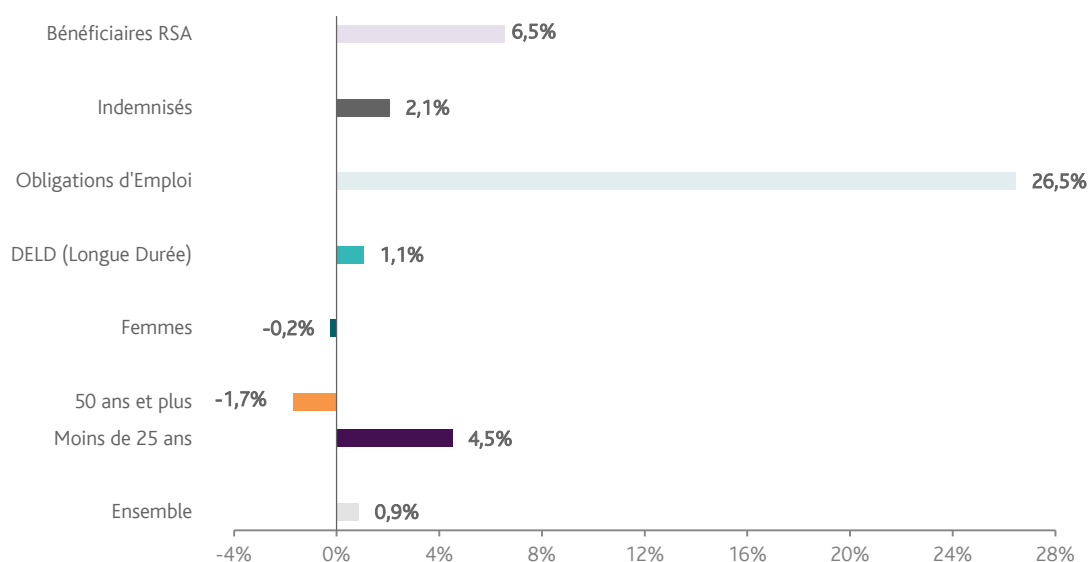


Source : Direccte et Pôle Emploi

En ajoutant à la catégorie A, les demandeurs d'emploi recensés en catégorie B et ceux en catégorie C, le nombre de demandeurs d'emploi se chiffre sur le territoire du bassin d'emploi de Segré à **5 241**, soit une hausse de **4,9%** par rapport à décembre 2016.

# EVOLUTION DE LA DEFM PAR POPULATION (CATEGORIE A)

GRAPHIQUE 4



Source : Pôle Emploi Persee

Même si l'évolution moyenne de la demande d'emploi de catégorie A s'établit à **+0,9%** en décembre 2017, celle de certaines catégories de population apparaît plus favorable. C'est le cas des demandeurs d'emploi de 50 ans et plus. En un an, leur volume a diminué de **-1,7%**. A contrario, le volume des demandeurs d'emploi de moins de 25 ans évolue à la hausse (**+4,5%**) ainsi que celui des demandeurs d'emploi en obligation d'emploi (**+26,5%**).

# LES 15 METIERS LES PLUS RECHERCHES PAR LES DEMANDEURS D'EMPLOI

DEFM catégorie A	décembre 2017	Poids (métier / total des métiers)	Evolution annuelle
A1414 Horticulture et maraîchage	168	6,7%	23,5%
H3302 Opérations manuelles d'assemblage, tri ou emballage	128	5,1%	-1,5%
K1303 Assistance auprès d'enfants	97	3,9%	-7,6%
K1304 Services domestiques	72	2,9%	-1,4%
N1103 Magasinage et préparation de commandes	69	2,7%	4,5%
D1507 Mise en rayon libre-service	59	2,3%	31,1%
K2204 Nettoyage de locaux	57	2,3%	-6,6%
J1301 Personnel polyvalent des services hospitaliers	56	2,2%	-6,7%
A1416 Polyculture, élevage	54	2,1%	35,0%
A1203 Entretien des espaces verts	50	2,0%	-5,7%
H2102 Conduite d'équipement de production alimentaire	47	1,9%	-19,0%
A1401 Aide agricole de production fruitière ou viticole	41	1,6%	46,4%
D1214 Vente en habillement et accessoires de la personne	36	1,4%	-12,2%
M1607 Secrétariat	36	1,4%	-7,7%
A1405 Arboriculture et viticulture	35	1,4%	6,1%

Source : Pôle Emploi Persee

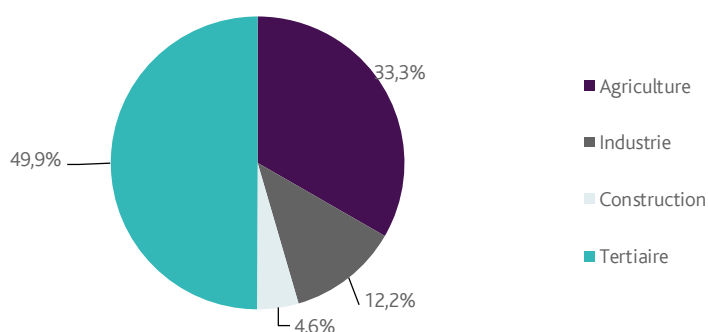
A fin décembre 2017, les métiers les plus recherchés par les demandeurs d'emploi se trouvent principalement dans ces trois secteurs :

- « Agriculture et pêche, espaces naturels et espaces verts, soins aux animaux » pour les métiers « Horticulture et maraîchage » (168 demandeurs, +23,5%), « Polyculture, élevage » (54 demandeurs, +35%) et « Entretien des espaces verts » (50 demandeurs, -5,7%) ;
- « Services à la personne et à la collectivité » avec les métiers et « Assistance auprès d'enfants » (97 demandeurs, -7,6%), « Services domestiques » (72 demandeurs, -1,4%) et « Nettoyage de locaux » (57 demandeurs, -6,6%) ;
- « Industrie » pour les métiers « Opérations manuelles d'assemblage, tri ou emballage » (128 demandeurs, -1,5%) et « Conduite d'équipement de production alimentaire » (47 demandeurs, -19%).

## LES OFFRES D'EMPLOI ENREGISTREES (OEE) PAR SECTEUR D'ACTIVITE ET PAR CONTRAT DE TRAVAIL

### REPARTITION DE L'OFFRE D'EMPLOI PAR SECTEUR D'ACTIVITE

GRAPHIQUE 5



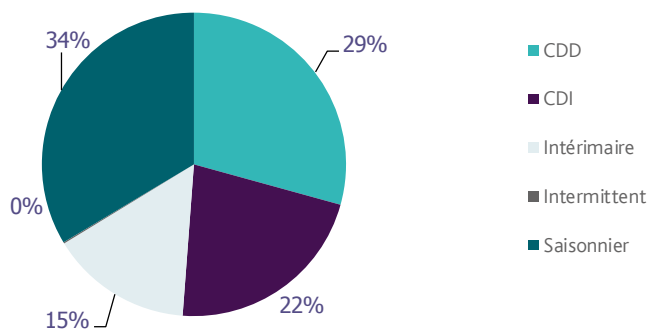
Secteurs	Cumul 12 mois	Evol. Annuelle Cumulée
Agriculture	744	7,1%
Industrie	272	9,2%
Construction	102	75,9%
Tertiaire	1 115	-0,9%
<b>TOTAL</b>	<b>2 233</b>	<b>5,0%</b>

Source : Pôle Emploi Persee

Sur un an, de janvier 2017 à décembre 2017, Pôle emploi a recueilli 2 233 offres d'emploi sur le territoire du bassin de Segré, soit 5% de plus qu'au cours des douze mois précédents. Près de 50% de ces offres sont issues du tertiaire (1 115 offres) et affichent une baisse en évolution annuelle cumulée de -0,9%. La construction représente 4,6% des offres, l'industrie 12,2% et l'agriculture 33,3%.

A noter : les offres d'emploi intérimaire sont concentrées dans le tertiaire.

GRAPHIQUE 6



Contrats	Cumul 12 mois	Evol. Annuelle Cumulée
CDD	654	5,0%
CDI	489	28,7%
Intérimaire	337	-12,9%
Intermittent	3	200,0%
Saisonnier	750	1,9%
<b>TOTAL</b>	<b>2 233</b>	<b>5,0%</b>

Source : Pôle Emploi Persee

Au regard des types de contrat de travail, la hausse est plus prononcée du côté des offres d'emploi de type contrat à durée indéterminée (+28,7%) et des offres d'emploi de type contrat à durée déterminée (+5%). Les offres d'emploi saisonnier sont également en hausse (+1,9%). A contrario, les offres d'emploi intérimaire sont en baisse (-12,9%). Les offres d'emploi saisonnier représentent la plus importante part des offres avec 34%.

## LES 15 METIERS LES PLUS RECHERCHES PAR LES EMPLOYEURS

Offres d'Emploi Enregistrées	De janvier 2017 à décembre 2017	Poids (métier / total des métiers)	Evolution annuelle cumulée
A1401 Aide agricole de production fruitière ou viticole	689	30,9%	4,7%
N1103 Magasinage et préparation de commandes	68	3,0%	119,4%
H2102 Conduite d'équipement de production alimentaire	60	2,7%	172,7%
J1301 Personnel polyvalent des services hospitaliers	42	1,9%	-12,5%
G1602 Personnel de cuisine	35	1,6%	6,1%
D1401 Assistanat commercial	27	1,2%	80,0%
D1507 Mise en rayon libre-service	27	1,2%	22,7%
I1304 Installation et maintenance d'équipements industriels et d'exploitation	27	1,2%	17,4%
K2204 Nettoyage de locaux	27	1,2%	80,0%
N4101 Conduite de transport de marchandises sur longue distance	27	1,2%	12,5%
D1106 Vente en alimentation	26	1,2%	100,0%
D1407 Relation technico-commerciale	26	1,2%	188,9%
K1304 Services domestiques	26	1,2%	-56,7%
M1203 Comptabilité	26	1,2%	8,3%
A1203 Entretien des espaces verts	25	1,1%	38,9%

Source : Pôle Emploi Persee

En cumul sur douze mois, les métiers les plus recherchés par les employeurs se trouvent en grande majorité dans ces trois secteurs :

- « Agriculture et pêche, espaces naturels et espaces verts, soins aux animaux » avec les métiers « Aide agricole de production fruitière ou viticole » (689 offres) et « Entretien des espaces verts » (25 offres) ;
- « Commerce, vente et grande distribution » avec les métiers « Assistanat commercial » (27 offres) et « Mise en rayon libre-service » (27 offres) ;
- « Transport et logistique » avec les métiers « Magasinage et préparation de commandes » (68 offres) et « Conduite de transport de marchandises sur longue distance » (27 offres).

Directeurs de la publication :  
Alain MAUNY – Laurence ROSSI

Directeur de la rédaction :  
Josette BARREAUD

Conception et réalisation :  
Service SEE – Brigitte VIGOUROUX  
Catherine DORNIC  
Contact : statsPDL@pole-emploi.fr

Pôle emploi Pays de la Loire  
1 rue de la Cale Crucy - CS 67910  
44179 NANTES Cedex 4

[www.pole-emploi.org](http://www.pole-emploi.org)  
[www.observatoire-emploi-paysdelaloire.fr](http://www.observatoire-emploi-paysdelaloire.fr)

