



STATISTIQUES ET INDICATEURS

MARCHE DU TRAVAIL : SYNTHESE LOIRE ATLANTIQUE SITUATION AU 31/12/2017



DOCUMENT MENSUEL - LIBRE DE DIFFUSION SOUS RESERVE DE MENTION DE LA SOURCE « POLE EMPLOI PAYS DE LA LOIRE »

L'ESSENTIEL

L'évolution annuelle du nombre de demandeurs d'emploi de catégorie A est de **-0,1%** à fin décembre 2017.

Les demandeurs d'emploi de moins de 25 ans, qui représentent **14,2%** des demandeurs d'emploi, ont une situation plus favorable (**-6,3%** d'évolution annuelle).

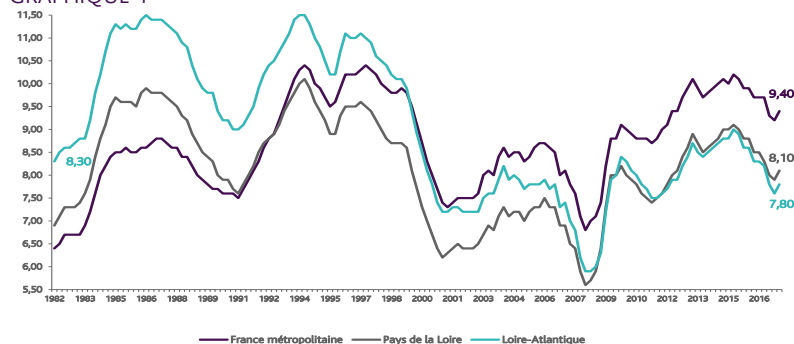
118 670 demandeurs d'emploi (catégories A, B et C) en données CVS sont comptabilisés à fin décembre sur le département de la Loire-Atlantique, soit **2,9%** de plus par rapport à décembre 2016.

Au cours des douze derniers mois, Pôle emploi a recueilli **103 067** offres d'emploi soit une hausse de **20,6%** en évolution annuelle.

LE TAUX DE CHOMAGE

Au troisième trimestre 2017, avec **7,8%** de la population active, le taux de chômage du département de la Loire-Atlantique affiche une valeur inférieure à celle enregistrée au niveau régional (**8,1%**) et au niveau national (**9,4%**). En un an, le taux de chômage diminue de **0,5 point** sur le département, soit une situation plus favorable à celle de la région des Pays de la Loire (**-0,4 point**) et à celle de la France métropolitaine (**-0,3 point**).

GRAPHIQUE 1

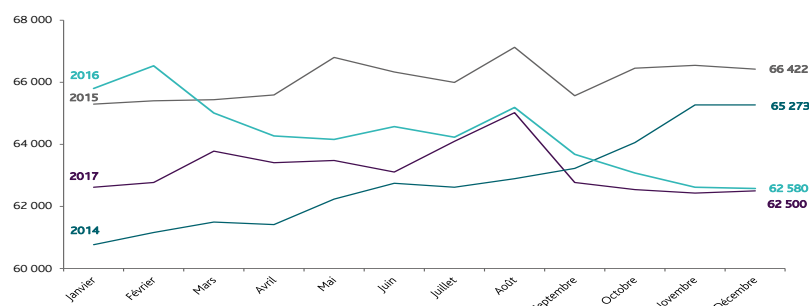


Source : INSEE

EVOLUTION DE LA DEFM CAT A (CVS)

En décembre 2017, sur le département de la Loire-Atlantique, la demande d'emploi de catégorie A se chiffre à **62 500** personnes. Elle est en baisse de **0,4%** par rapport au trimestre précédent.

GRAPHIQUE 2



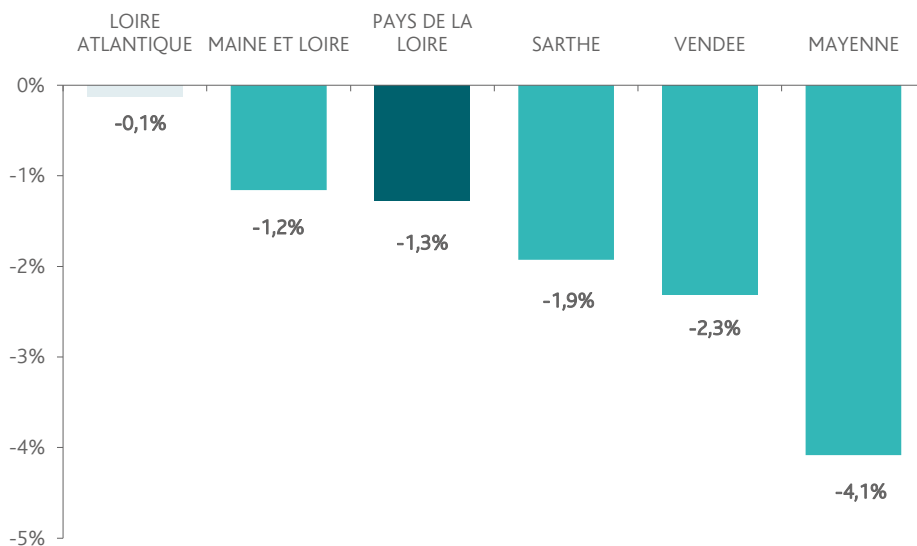
Source : Pôle Emploi

LA DEMANDE D'EMPLOI EN FIN DE MOIS (CATEGORIE A - CVS)

Fin décembre 2017, le nombre de demandeurs d'emploi de catégorie A en Loire-Atlantique affiche une baisse de **-0,1%** comparativement à décembre 2016. Cette évolution est moins favorable à celle affichée par la région des Pays de la Loire (**-1,3%**).

GRAPHIQUE 3

EVOLUTION ANNUELLE DE LA DEFM

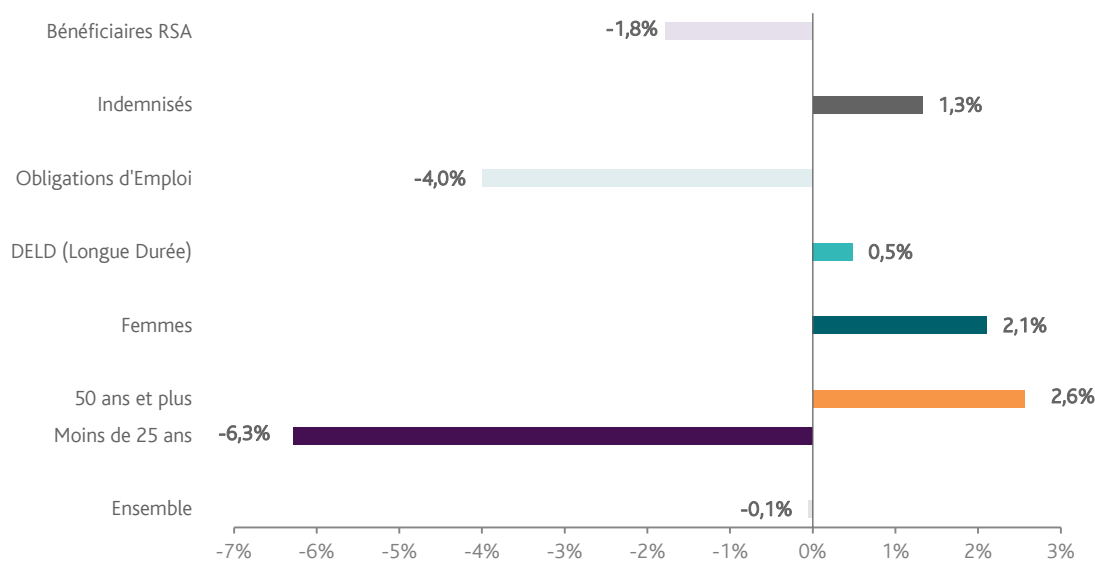


Source : Direccte et Pôle Emploi

En ajoutant à la catégorie A, les demandeurs d'emploi recensés en catégorie B et ceux en catégorie C, le nombre de demandeurs d'emploi se chiffre sur le département de la Loire-Atlantique à **118 670** en données CVS, soit une hausse de **+2,9%** par rapport à décembre 2016.

EVOLUTION DE LA DEFM PAR POPULATION (CATEGORIE A)

GRAPHIQUE 4



Source : Pôle Emploi Persee

Même si l'évolution moyenne de la demande d'emploi de catégorie A s'établit à **-0,1%** en décembre 2017, celle de certaines catégories de population apparaît plus favorable. C'est le cas des demandeurs d'emploi de moins de 25 ans et des demandeurs en obligation d'emploi. En un an, leurs volumes ont respectivement diminué de **-6,3%** et **-4%**. A contrario, les demandeurs d'emploi de 50 ans et plus affichent une hausse de **+2,6%**.

LES 15 METIERS LES PLUS RECHERCHES PAR LES DEMANDEURS D'EMPLOI

DEFM catégorie A	décembre 2017	Poids (métier / total des métiers)	Evolution annuelle
K1303 Assistance auprès d'enfants	2 259	3,6%	-3,5%
K2204 Nettoyage de locaux	1 968	3,1%	-4,7%
N1103 Magasinage et préparation de commandes	1 525	2,4%	3,5%
M1607 Secrétariat	1 365	2,1%	6,9%
D1214 Vente en habillement et accessoires de la personne	1 316	2,1%	-4,8%
K1304 Services domestiques	1 206	1,9%	-3,0%
G1602 Personnel de cuisine	1 008	1,6%	-1,4%
D1507 Mise en rayon libre-service	976	1,5%	1,1%
N1105 Manutention manuelle de charges	941	1,5%	-2,4%
N4105 Conduite et livraison par tournées sur courte distance	926	1,5%	3,3%
J1301 Personnel polyvalent des services hospitaliers	887	1,4%	-6,6%
A1414 Horticulture et maraîchage	873	1,4%	23,0%
A1203 Entretien des espaces verts	871	1,4%	-10,7%
M1601 Accueil et renseignements	851	1,3%	2,9%
D1401 Assistanat commercial	830	1,3%	-3,9%

Source : Pôle Emploi Persee

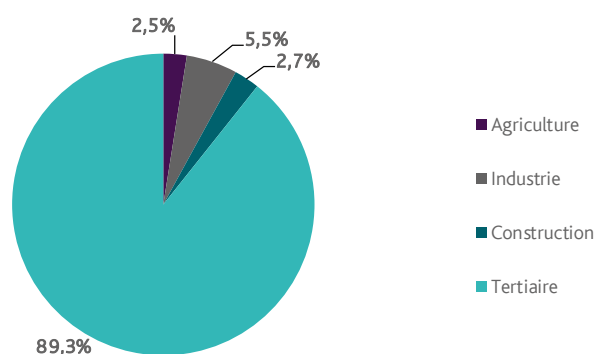
A fin décembre 2017, les métiers les plus recherchés par les demandeurs d'emploi se trouvent principalement dans ces trois secteurs :

- « Services à la personne et à la collectivité » avec les métiers « Assistance auprès d'enfants » (2 259 demandeurs, -3,5%), « Nettoyage de locaux » (1 968 demandeurs, -4,7%) et « Services domestiques » (1 206 demandeurs, -3%) ;
- « Transport et logistique » pour les métiers « Magasinage et préparation de commandes » (1 525 demandeurs, +3,5%), et « Manutention manuelle de charges » (941 demandeurs, -2,4%) ;
- « Commerce, vente et grande distribution » pour les métiers « Vente en habillement et accessoires de la personne » (1 316 demandeurs, -4,8%), « Mise en rayon libre-service » (976 demandeurs, +1,1%) et « Assistanat commercial » (830 demandeurs, -3,9%).

LES OFFRES D'EMPLOI ENREGISTREES (OEE) PAR SECTEUR D'ACTIVITE ET PAR CONTRAT DE TRAVAIL

REPARTITION DE L'OFFRE D'EMPLOI PAR SECTEUR D'ACTIVITE

GRAPHIQUE 5



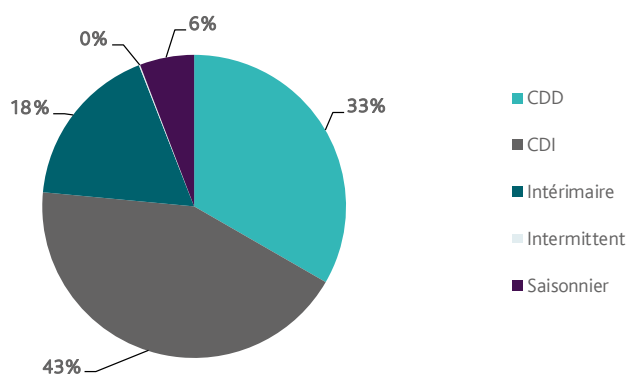
Secteurs	Cumul 12 mois	Evol. Annuelle Cumulée
Agriculture	2 573	-25,3%
Industrie	5 626	21,4%
Construction	2 802	20,7%
Tertiaire	92 066	22,7%
TOTAL	103 067	20,6%

Source : Pôle Emploi Persee

Sur un an, de janvier 2017 à décembre 2017, Pôle emploi a recueilli **103 067** offres d'emploi sur le département de la Loire-Atlantique soit **20,6%** de plus qu'au cours des douze mois précédents. Plus de **89%** de ces offres sont issues du tertiaire (92 066 offres) et **2,5%** viennent de l'agriculture. La construction représente **2,7%** des offres et l'industrie **5,5%**.

A noter : les offres d'emploi intérimaire sont concentrées dans le tertiaire.

GRAPHIQUE 6



Contrats	Cumul 12 mois	Evol. Annuelle Cumulée
CDD	34 349	10,5%
CDI	44 486	35,8%
Intérimaire	18 122	18,0%
Intermittent	135	36,4%
Saisonnier	5 975	-2,8%
TOTAL	103 067	20,6%

Source : Pôle Emploi Persee

Au regard des types de contrat de travail, la hausse est plus prononcée du côté des offres d'emploi de type contrat à durée indéterminée (+35,8%) et des offres d'emploi intérimaire (+18%). Les offres d'emploi de type contrat à durée déterminée sont également en hausse (+10,5%). A contrario, les offres d'emploi saisonnier sont en baisse (-2,8%). Les offres d'emploi de type contrat à durée indéterminée représentent la plus importante part des offres avec 43%.

LES 15 METIERS LES PLUS RECHERCHES PAR LES EMPLOYEURS

Offres d'Emploi Enregistrées	De janvier 2017 à décembre 2017	Poids (métier / total des métiers)	Evolution annuelle cumulée
N1103 Magasinage et préparation de commandes	3 761	3,7%	101,2%
K2204 Nettoyage de locaux	3 650	3,5%	44,3%
G1602 Personnel de cuisine	3 136	3,0%	20,6%
K1303 Assistance auprès d'enfants	2 624	2,5%	-0,1%
G1803 Service en restauration	2 541	2,5%	13,5%
A1402 Aide agricole de production légumière ou végétale	2 474	2,4%	-33,1%
K1304 Services domestiques	2 407	2,3%	23,4%
K1302 Assistance auprès d'adultes	1 837	1,8%	7,0%
N4101 Conduite de transport de marchandises sur longue distance	1 786	1,7%	29,3%
H2102 Conduite d'équipement de production alimentaire	1 702	1,7%	85,8%
D1106 Vente en alimentation	1 685	1,6%	48,7%
M1203 Comptabilité	1 673	1,6%	60,9%
N4102 Conduite de transport de particuliers	1 653	1,6%	281,8%
D1507 Mise en rayon libre-service	1 578	1,5%	93,6%
M1805 Études et développement informatique	1 362	1,3%	14,8%

Source : Pôle Emploi Persee

En cumul sur douze mois, les métiers les plus recherchés par les employeurs se trouvent en grande majorité dans ces trois secteurs :

- « Services à la personne et à la collectivité » avec les métiers « Nettoyage de locaux » (3 650 offres), « Assistance auprès d'enfants » (2 624 offres) et « Services domestiques » (2 407 offres) ;
- « Transport et logistique » avec les métiers « Magasinage et préparation de commandes » (3 761 offres), « Conduite de transport de marchandises sur longue distance » (1 786 offres) et « Conduite de transport de particuliers » (1 653 offres) ;
- « Hôtellerie-restauration, tourisme, loisirs et animation » avec les métiers « Personnel de cuisine » (3 136 offres) et « Service en restauration » (2 541 offres).

Directeurs de la publication :
Alain MAUNY – Laurence ROSSI

Directeur de la rédaction :
Josette BARREAU

Conception et réalisation :
Service SEE – Brigitte VIGOUROUX
Catherine DORNIC
Contact : statsPDL@pole-emploi.fr

Pôle emploi Pays de la Loire
1 rue de la Cale Crucy - CS 67910
44179 NANTES Cedex 4

www.pole-emploi.org
www.observatoire-emploi-paysdelaloire.fr

