



pôle emploi

N° 30 / DECEMBRE 2017

PAYS DE LA LOIRE

PARAMÈTRES

■ LA DEMANDE
D'EMPLOI

■ L'EMPLOI

■ LES AIDES

DE PÔLE EMPLOI

■ PÔLE EMPLOI

PAYS DE LA LOIRE

UTILES

**RÉGIO-
NAUX**

PARAMÈTRES UTILES RÉGIONAUX

SOMMAIRE

LA DEMANDE D'EMPLOI

Taux de chômage par département et zone d'emploi.
Évolution du taux de chômage, régional et national.
Demandeurs d'emploi en fin de mois (DEFM), catégorie, évolution, typologie.
Demande d'emploi enregistrée (DEE).
Demande d'emploi sortie (DES).
Indemnisation selon le régime.
Montants des allocations versées par régime.
Retour à l'emploi des demandeurs d'emploi.
Formation des demandeurs d'emploi.

L'EMPLOI

Évolution du nombre d'intérimaires.
Évolution des offres d'emploi enregistrées (OEE).
Les 10 métiers les plus recherchés.

LES AIDES DE PÔLE EMPLOI

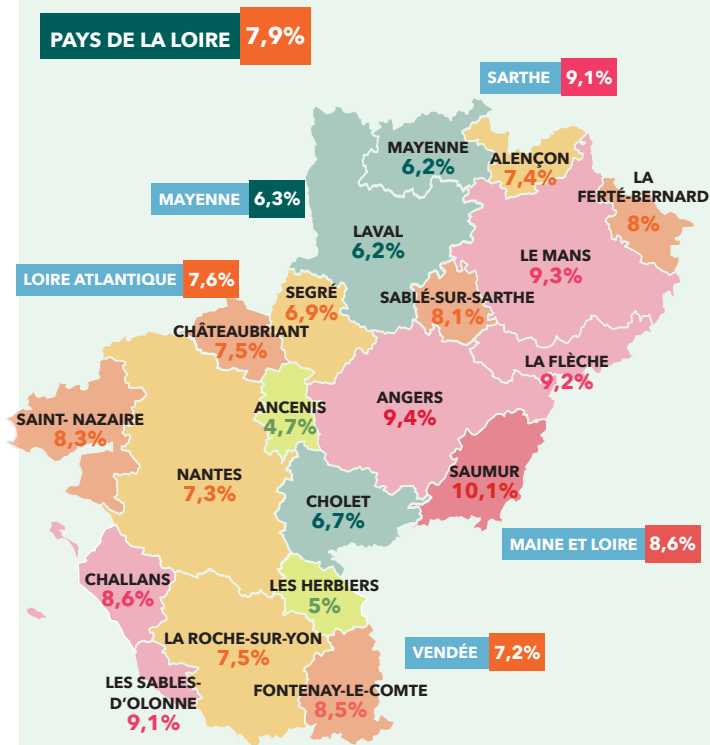
Les aides de pôle emploi pour accompagner la reprise d'emploi.

PÔLE EMPLOI PAYS DE LA LOIRE

Le réseau à votre service.

TAUX DE CHÔMAGE PAR DÉPARTEMENT ET ZONE D'EMPLOI

> 2^{ème} TRIMESTRE 2017



En moyenne trimestrielle (données CVS) - Estimations provisoires au 2^{ème} trimestre 2017

Source : Insee - Taux de chômage localisés

ÉVOLUTION DU TAUX DE CHÔMAGE RÉGIONAL ET NATIONAL

> 2^{ème} TRIMESTRE 2017

	2 ^o TRIM 2016	1 ^{er} TRIM 2017	2 ^o TRIM 2017	ÉVOLUTION TRIMESTRIELLE	ÉVOLUTION ANNUELLE
PAYS DE LA LOIRE	8,5%	8,0%	7,9%	-0,1 PT	-0,6 PT
FRANCE MÉTROPOLITAINE	9,7%	9,3%	9,2%	-0,1 PT	-0,5 PT
FRANCE ENTIÈRE	10,0%	9,6%	9,5%	-0,1 PT	-0,5 PT

En moyenne trimestrielle (données CVS) - Estimations provisoires au 2^{ème} trimestre 2017

Source : Insee - Taux de chômage localisés

DEMANDEURS D'EMPLOI EN FIN DE MOIS (DEFM) PAR CATÉGORIE

> DONNÉES BRUTES

SEPTEMBRE 2017	DEFM	POIDS	ÉVOLUTION ANNUELLE	ÉVOLUTION FRANCE
DEFM ABC	324 355	100%	+1,8%	+2,4%
A	166 949	51,5%	-2,1%	-0,6%
B	50 278	15,5%	+1,2%	+3,6%
C	107 128	33,0%	+9,0%	+9,7%

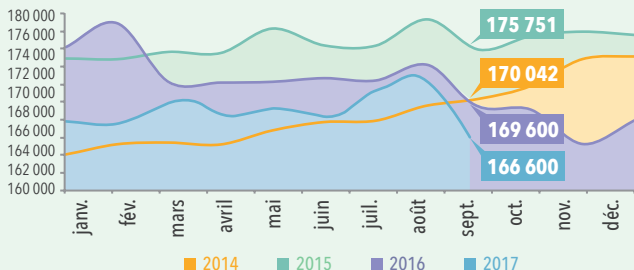
Catégorie A : Personnes sans emploi, immédiatement disponibles, tenues d'accomplir des actes positifs de recherche d'emploi sans aucune activité réduite (Catégories 1, 2, 3 sans activité réduite).

Catégorie B : Personnes sans emploi, immédiatement disponibles, tenues d'accomplir des actes positifs de recherche d'emploi avec une activité réduite de courte durée [78 heures ou moins] (Catégories 1, 2, 3 avec activité réduite).

Catégorie C : Personnes sans emploi, immédiatement disponibles, tenues d'accomplir des actes positifs de recherche d'emploi avec une activité réduite de moyenne ou longue durée [plus de 78 heures] (Catégories 6, 7, 8).

ÉVOLUTION DES DEMANDEURS D'EMPLOI EN FIN DE MOIS CATÉGORIE A

> DONNÉES CVS



DEMANDEURS D'EMPLOI EN FIN DE MOIS CATÉGORIE A - PAR TYPOLOGIE DE DEMANDEURS D'EMPLOI

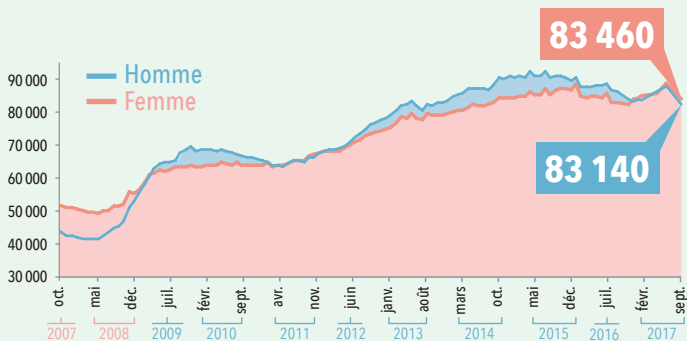
> DONNÉES BRUTES

	JUIN 2017	POIDS	ÉVOLUTION ANNUELLE
DEFM	166 949	100%	-2,1%
HOMMES	82 321	49,3%	-4,0%
FEMMES	84 628	50,7%	-0,2%
- DE 25 ANS	27 781	16,6%	-7,8%
25 À 49 ANS	97 749	58,6%	-2,0%
50 ANS ET +	41 419	24,8%	+1,9%
DELD (Longue Durée)	64 400	38,6%	-3,7%
OBLIGATION D'EMPLOI	20 497	12,3%	-0,3%
BÉNÉFICIAIRE DU RSA* (Revenu de Solidarité Active)	31 988	19,2%	

* Suite à la mise en place du nouveau dispositif « Prime d'activité » au 01/01/2016, nous n'affichons plus l'évolution annuelle du RSA.

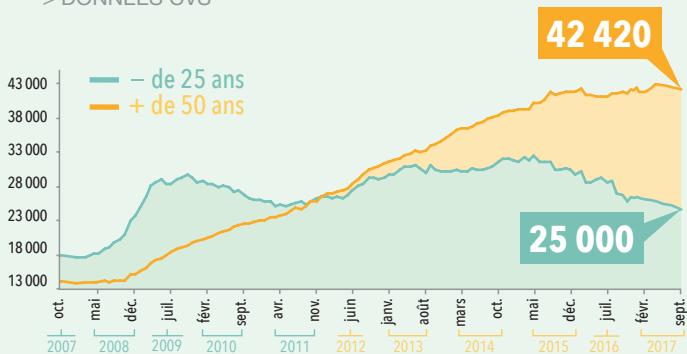
ÉVOLUTION DES DEFM CATÉGORIE A - SELON LE SEXE

> DONNÉES CVS



ÉVOLUTION DES DEFM CATÉGORIE A - SELON L'ÂGE

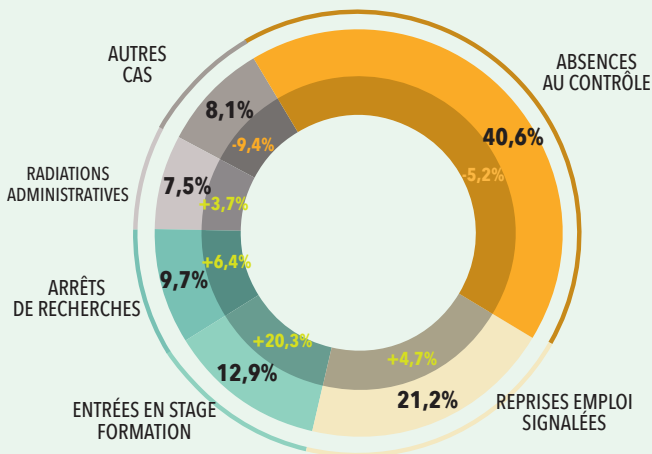
> DONNÉES CVS



DEMANDE D'EMPLOI ENREGISTRÉE (DEE) SUR 12 MOIS PAR MOTIF > DONNÉES BRUTES - SEPT. 2017

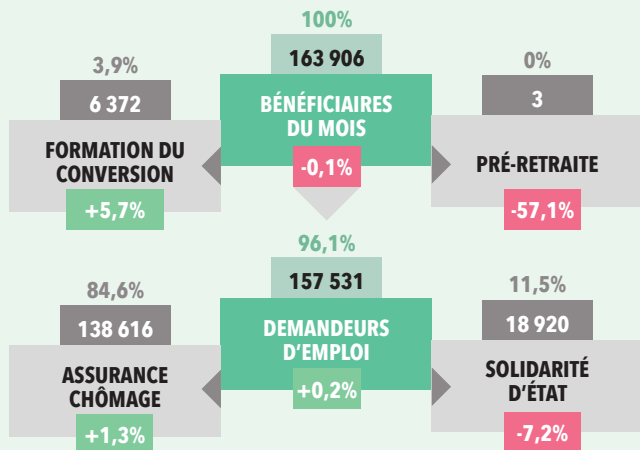
MOTIF D'INSCRIPTION PÔLE EMPLOI	DEE CUMULÉES SUR 12 MOIS	POIDS	ÉVOLUTION ANNUELLE CUMULÉE
TOTAL DEE	353 484	100%	+2,4%
LICENCIEMENTS ÉCONOMIQUES	3 118	0,9%	-8,5%
AUTRES LICENCIEMENTS	22 320	6,3%	+2,7%
DÉMISSIONS	12 124	3,4%	+19,1%
FINS DE CDD	73 125	20,7%	-2,9%
FINS DE MISSIONS INTÉRIM	25 661	7,3%	+5,6%
PREMIÈRES ENTRÉES	28 036	7,9%	+12,2%
REPRISE ACTIVITÉS	63 650	18,0%	+34,1%
AUTRES CAS	125 450	35,5%	-9,0%

DEMANDE D'EMPLOI SORTIE (DES) SUR 12 MOIS PAR MOTIF > DONNÉES BRUTES - SEPT. 2017



INDEMNISATION SELON LE RÉGIME

TOUTES CATÉGORIES > SEPTEMBRE 2017



MONTANTS DES ALLOCATIONS VERSÉES PAR RÉGIME

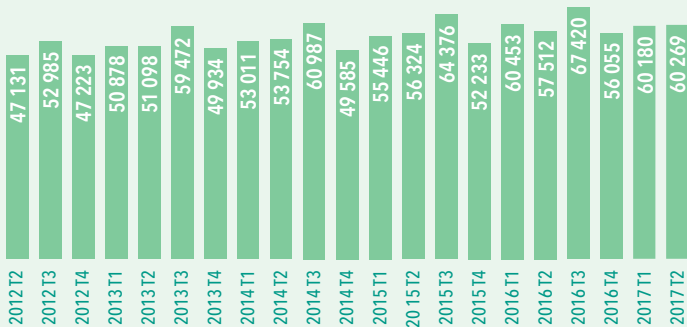
MONTANTS VERSÉS	TOTAL ALLOCATIONS	ALLOCATIONS RAC	ALLOCATIONS ÉTAT
3 ^{ème} TRIMESTRE 2017	450 293 663 €	419 251 676 €	31 041 987 €
ÉVOLUTION ANNUELLE	0,3%	0,9%	-7,0%
CUMUL DE JANVIER À SEPTEMBRE 2017	1 379 862 024 €	1 281 154 809 €	98 707 215 €
ÉVOLUTION CUMULÉE	-1,5%	-1,0%	-8,0%
ANNÉE GLISSANTE À SEPTEMBRE 2017	1 849 472 345 €	1 714 600 638 €	134 871 707 €
ÉVOLUTION ANNUELLE CUMULÉE	-1,7%	-1,1%	-8,7%

RETOUR À L'EMPLOI DES DEMANDEURS D'EMPLOI

CATÉGORIES A/B > DONNÉES BRUTES

NOMBRE TRIMESTRIEL DE REPRISES D'EMPLOI DES DEMANDEURS D'EMPLOI

DATE	CUMUL TRIMESTRIEL	ÉVOLUTION ANNUELLE
2017T2	60 269	+4,8%
2017T1	60 180	-0,5%
2016T4	56 055	+7,3%
2016T3	67 420	+4,7%



Source : Pôle emploi, ACOSS-CCMSA

FORMATION DES DEMANDEURS D'EMPLOI

ENTRÉES EN FORMATION	NIVEAUX		ÉVOLUTION ANNUELLE
	2016T1	2017T1	
NOMBRE D'ENTRÉES EN FORMATION	9 313	11 809	+27%

CARACTÉRISTIQUES DES ENTRANTS EN FORMATIONS (EN %)

FEMMES	42,0%	47,0%	+5 PT
- DE 25 ANS	37,2%	29,7%	-7,5 PT
NON QUALIFIÉS*	24,3%	22,7%	-1,6 PT
DEMANDEURS D'EMPLOI LONGUE DURÉE**	13,8%	15,6%	+1,8 PT
NON QUALIFIÉS OU DEMANDEURS D'EMPLOI LONGUE DURÉE	33,9%	33,8%	0 PT

RETOUR À L'EMPLOI	SORTANTS DE FORMATION AU 4 ^e TRIMESTRE 2015	SORTANTS DE FORMATION AU 4 ^e TRIMESTRE 2016	ÉVOLUTION ANNUELLE
Taux d'accès à l'emploi au moins six mois après la fin d'une formation prescrite par Pôle emploi (en%)	60,0%	58,5%	-1,5 PT

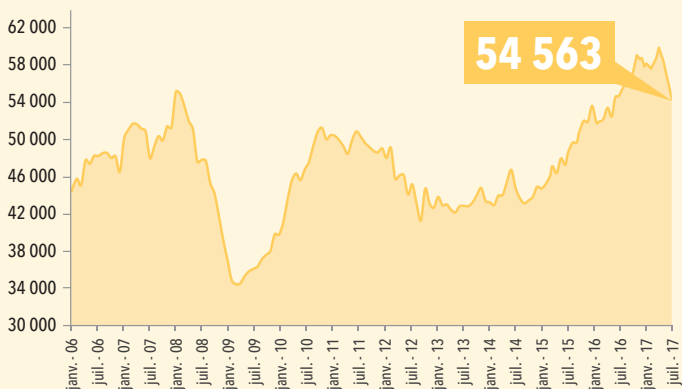
* Niveau de formation strictement inférieur au BEP, CAP ou égal au BEP, CAP sans diplôme obtenu.

** Demandeurs d'emploi inscrits au moins 12 mois en catégorie A au cours des 15 derniers mois.

Source : Pôle emploi, ACOSS-CCMSA

ÉVOLUTION DU NOMBRE D'INTÉRIMAIRES

> DONNÉES CVS



ÉVOLUTION DES OFFRES D'EMPLOI ENREGISTRÉES (OEE) > DONNÉES BRUTES

	OEE	DONT DURABLES	DONT TEMPORAIRES	DONT OCCASIONNELLES
SEPTEMBRE 2017	19 728	10 812	6 607	2 309
ÉVOLUTION ANNUELLE	+14,9%	+14,9%	+10,2%	+30,5%
RÉPARTITION	100%	55%	33%	12%
ANNÉE GLISSANTE À SEPT. 2017	220 844	115 046	83 830	21 968
ÉVOLUTION ANNUELLE CUMULÉE	+24,8%	+31,0%	+21,5%	+8,5%
RÉPARTITION	100%	52%	38%	10%

LES 10 MÉTIERS LES PLUS RECHERCHÉS PAR LES EMPLOYEURS SEPT. 2017 (12 MOIS GLISSANTS)

> DONNÉES BRUTES

ROME	OEE *	DONT CDI	DONT CDD	DONT INTÉ- RIM	DONT TEMPS PLEIN	POIDS MÉTIER/ ENS. MÉTIERS
N1103 - MAGASINAGE ET PRÉPARATION DE COMMANDES	6 945	37%	29%	32%	83%	3,1%
K2204 - NETTOYAGE DE LOCAUX	6 262	36%	55%	3%	22%	2,8%
G1602 - PERSONNEL DE CUISINE	5 868	50%	33%	3%	89%	2,7%
K1303 ASSISTANCE AUPRÈS D'ENFANTS	5 415	70%	29%	0%	5%	2,5%
N4101 - CONDUITE DE TRANSPORT DE MARCHANDISES SUR LONGUE DISTANCE	5 358	44%	21%	34%	99%	2,4%
K1304 - SERVICES DOMESTIQUES	5 223	71%	25%	0%	6%	2,4%
G1803 - SERVICE EN RESTAURATION	4 674	42%	35%	3%	72%	2,1%
K1302 - ASSISTANCE AUPRÈS D'ADULTES	4 318	70%	29%	0%	15%	2,0%
H2102 - CONDUITE D'ÉQUIPEMENT DE PRODUCTION ALIMENTAIRE	3 744	7%	47%	44%	99%	1,7%
M1203 COMPTABILITÉ	3 195	48%	34%	18%	84%	1,4%

*OEE : Offres d'Emploi Enregistrées

LES 10 MÉTIERS EN OFFRES DURABLES LES PLUS RECHERCHÉS PAR LES EMPLOYEURS

SEPT. 2017 (12 MOIS GLISSANTS) > DONNÉES BRUTES

ROME	OEE *	DONT CDI	DONT CDD	DONT INTÉ-RIM	DONT TEMPS PLEIN	POIDS MÉTIER/ENS. MÉTIERS
K1303 - ASSISTANCE AUPRÈS D'ENFANTS	4 874	78%	21%	0%	3%	4,2%
K1304 SERVICES DOMESTIQUES	3 974	93%	5%	0%	6%	3,5%
G1602 PERSONNEL DE CUISINE	3 481	83%	13%	0%	91%	3,0%
N1103 - MAGASINAGE ET PRÉPARATION DE COMMANDES	3 220	79%	8%	12%	96%	2,8%
K1302 - ASSISTANCE AUPRÈS D'ADULTES	3 185	96%	4%	0%	15%	2,8%
N4101 - CONDUITE DE TRANSPORT DE MARCHANDISES SUR LONGUE DISTANCE	2 957	80%	12%	7%	100%	2,6%
K2204 - NETTOYAGE DE LOCAUX	2 891	78%	16%	0%	19%	2,5%
N4102 - CONDUITE DE TRANSPORT DE PARTICULIERS	2 618	97%	2%	0%	53%	2,3%
G1803 - SERVICE EN RESTAURATION	2 496	78%	18%	0%	74%	2,2%
M1203 COMPTABILITÉ	1 941	79%	19%	3%	83%	1,7%

*OEE : Offres d'Emploi Enregistrées

LES AIDES DE PÔLE EMPLOI

LES AIDES DE PÔLE EMPLOI POUR ACCOMPAGNER LA REPRISE D'EMPLOI

> DONNÉES DU 1^{er} JANVIER 2017
AU 30 SEPTEMBRE 2017

AIDES À LA MOBILITÉ	AIDES OCTROYÉES	MONTANT DES ENGAGEMENTS	MONTANT MOYEN PAR AIDE
AIDES À LA RECHERCHE D'EMPLOI	3 913	329 549 €	84 €
AIDES À LA REPRISE D'EMPLOI	1 131	845 486 €	748 €
AIDES SPÉCIFIQUE À LA REPRISE D'ACTIVITÉ	374	158 590 €	424 €
AGEPI FORMATION	261	110 720 €	424 €
AGEPI REPRISE D'EMPLOI	113	47 870 €	424 €
AIDES INNOVANTES	1 005	358 567 €	357 €
AIDES AU PERMIS DE CONDUIRE	1005	358 567 €	357 €
FORMATION	2 266	2 810 963 €	1 240 €
		4 503 154,36 €	

AIDES À LA MOBILITÉ

AIDES À LA RECHERCHE D'EMPLOI

Faciliter la mobilité de certains demandeurs d'emploi qui recherchent un emploi éloigné de leur lieu de résidence.

Dans la limite d'un plafond annuel de 5 000 € :

Frais de déplacement : Forfait kilométrique de 0,20 €/km.

Si prestation intensive :

0,20 € X nombre de kms X nombre de jours moyen par prestation.

Un bon de transport ou de réservation SNCF peut être attribué.

Frais de repas : Forfait de 6 € par journée de présence

Frais d'hébergement : Plafond de 30 € par nuitée

AIDES À LA REPRISE D'EMPLOI

Faciliter la mobilité des demandeurs d'emploi qui reprennent un emploi éloigné de leur résidence.

Dans la limite d'un plafond annuel de 5 000 € :

Frais de déplacement : Forfait kilométrique de 0,20 €/km

Frais de repas : Forfait de 6 € par journée de présence

Frais d'hébergement : Plafond de 30 € par nuitée

AGEPI

Attribution d'une aide financière prenant en charge une partie des frais de garde d'enfants générés par une reprise d'emploi (AGEPI reprise d'emploi) ou une entrée en formation (AGEPI formation) d'un demandeur d'emploi élevant seul un ou plusieurs enfants de moins de 10 ans.

Reprise d'emploi ou formation \geq 15 h/semaine ou 64 h/mois :

- 1 enfant : 400 € - 2 enfants : 460 € - 3 enfants et + : 520 €

Reprise d'emploi ou formation $<$ 15 h/semaine ou 64 h/mois :

- 1 enfant : 170 € - 2 enfants : 195 € - 3 enfants et + : 220 €

AIDES AU PERMIS DE CONDUIRE

Faciliter la mobilité de certains demandeurs d'emploi pour lever les freins à l'accès à emploi. Aide au financement de l'apprentissage du permis B.

Montant maximum de 1 200 € en 3 fois :

- le 1^{er} versement dès réception de l'attestation d'inscription : 200 €

- le 2nd versement après obtention du code de la route : 400 €

- le 3^e versement sur présentation du justificatif attestant soit de l'obtention du permis B : 600 €

FORMATION

Faciliter la mobilité des demandeurs d'emploi qui entrent dans une formation éloignée de leur lieu de résidence.

Dans la limite d'un plafond annuel de 5 000 € :

Frais de déplacement : Forfait kilométrique de 0,20 €/km

Frais de repas : Forfait de 6 € par journée de présence

Frais d'hébergement : Plafond de 30 € par nuitée

AIDES AU DÉVELOPPEMENT DES COMPÉTENCES

> DONNÉES DU 1^{er} JANVIER 2017 AU 30 SEPTEMBRE 2017

	NOMBRE DE BÉNÉFICIAIRES	MONTANT ENGAGEMENTS	MONTANTS MOYEN PAR AIDE
FORMATIONS CONVENTIONNÉES			
RFPE	667	3 112 719 €	4 667 €
AFPR			
RFPE	573	680 212 €	1 187 €
AIF			
RFPE	3 036	3 750 460 €	1 235 €
POE INDIVIDUELLE			
RFPE	466	528 199 €	1 133 €
POE COLLECTIVE			
RFPE	965	1 674 443 €	1 735 €
VAE (VALORISATION DES ACQUIS DE L'EXPÉRIENCE)			
VAE	211	139 710 €	662 €
		9 885 744 €	

AIDES AU DÉVELOPPEMENT DES COMPÉTENCES

AFC

(Actions de Formation Conventionnées)

AFPR

(Action de Formation Préalable au Recrutement)

AIF *(Aide individuelle à la formation)*

POEI

(Préparation Opérationnelle à l'Emploi Individuelle)

POEC

(Préparation Opérationnelle à l'Emploi Collective)

Le bénéficiaire est stagiaire de la formation professionnelle et est indemnisé soit au titre du régime d'assurance chômage (AREF), soit au titre de la rémunération de formation Pôle emploi (RFPE). Ces aides ouvrent droit sous condition l'aide à la mobilité entrée en formation et à l'AGEPI.

VAE *(Validation des Acquis de l'Expérience)*

Aides Pôle emploi Pays de la Loire

- Une aide à la prestation d'accompagnement réalisée par l'organisme, dans la limite de 1 200 €. Elle vient en complément de l'aide accordée par le Conseil régional (niveaux 4 et 5 : 800 €, niveaux 1, 2 et 3 : 480 €).
- Une aide aux frais de transport, de repas et d'hébergement, dans la limite de 450 €.
- Une aide Individuelle à la Formation (AIF-VAE Partielle), en cas de non obtention de la certification totale, dans la limite totale de 400h, sans pouvoir excéder le montant total de 1 500 €.

RFPE *(Rémunération des formations de Pôle emploi)*

La RFPE permet de verser une rémunération aux stagiaires d'une formation financée par Pôle emploi (AIF, AFC, POEI, POEC et AFPR) qui ne sont ni indemnisés ni indemnisables en ARE au 1^{er} jour de formation. Son montant varie selon :

- la situation du demandeur d'emploi (ayant eu une activité professionnelle ou pas, travailleur handicapé, personne isolée, jeune primo-demandeur d'emploi...)
- la durée de la formation (jusqu'à un an, ou au-delà dans la limite de 3 ans)
- son intensité (proratisation sur les formations de moins de 30 h hebdomadaires)

LE RÉSEAU À VOTRE SERVICE



PÔLE EMPLOI PAYS DE LA LOIRE

- Près de **2400 conseillers**
- **47 agences** de proximité
- **2 plateformes téléphoniques régionales**
39 49* pour les demandeurs d'emploi
39 95** pour les entreprises/ artisans/commerçants

TOUS LES SERVICES PÔLE EMPLOI À DISTANCE

- www.poleemploi.fr
- Les applications mobiles de pôle emploi
- www.emploi-store.fr
La plateforme web qui regroupe tous les services digitaux de l'emploi et de la formation

*Gratuit ou 0,11 cts d'euros par appel depuis une ligne ou une box. Coût d'une communication normale depuis un mobile.

** Coût : 0,15 cts d'euros la minute, hors coût éventuel de l'opérateur. L'attente est comprise dans la durée de l'appel.

L'OBSERVATOIRE RÉGIONAL DE L'EMPLOI

www.observatoire-emploi-paysdelaloire.fr



MÉTÉO DES MÉTIERS, PORTRAITS
SECTORIELS, CHIFFRES CLÉS...

**POUR TOUT COMPRENDRE DE
L'ENVIRONNEMENT ÉCONOMIQUE DES
PAYS DE LA LOIRE**



Pôle emploi Pays de la Loire
1 rue de la Cale Crucy
44179 Nantes Cedex 4
www.pole-emploi.fr

Cette publication est la propriété de Pôle emploi Pays de la Loire. La mention de la source, à savoir Pôle emploi Pays de la Loire, doit être impérativement portée sur toute publication.

DIRECTEUR DE PUBLICATION : Alain Mauny
RÉDACTION : Service Statistiques
Études et Évaluations
CONTACT : statspdl@pole-emploi.fr

Paramètres utiles régionaux (n° 28)
Pôle emploi Pays de la Loire - Juin 2017

 @poleemploi_PDL

**CONSULTEZ NOTRE SITE POUR RETROUVER
TOUTES NOS PUBLICATIONS STATISTIQUES**
<http://www.observatoire-emploi-paysdelaloire.fr/>