



## STATISTIQUES ET INDICATEURS

### MARCHE DU TRAVAIL : SYNTHESE BASSIN D'ANCENIS SITUATION AU 30/06/2017



DOCUMENT MENSUEL - LIBRE DE DIFFUSION SOUS RESERVE DE MENTION DE LA SOURCE « POLE EMPLOI PAYS DE LA LOIRE »

#### L'ESSENTIEL

L'évolution annuelle du nombre de demandeurs d'emploi de catégorie A est de **-8,7%** à fin juin 2017.

Les demandeurs d'emploi de moins de 25 ans, qui représentent **14,4%** des demandeurs d'emploi, ont une situation plus favorable (**-18,2%** d'évolution annuelle).

**4 429** demandeurs d'emploi (catégories A, B et C) sont comptabilisés à fin juin sur le bassin d'Ancenis, soit **3,9%** du département.

Au cours des douze derniers mois, Pôle emploi a recueilli **4 629** offres d'emploi soit une hausse de **1,2%** en évolution annuelle.

### LE TAUX DE CHOMAGE

Au premier trimestre 2017, avec **5,2%** de la population active, le taux de chômage de la zone d'emploi d'Ancenis affiche un taux inférieur à celui enregistré au niveau départemental (**7,8%**) et régional (**8%**). En un an, le taux de chômage a diminué d'1 point, soit une situation plus favorable que celle du département et que celle de la région (**-0,8 point**)

GRAPHIQUE 1

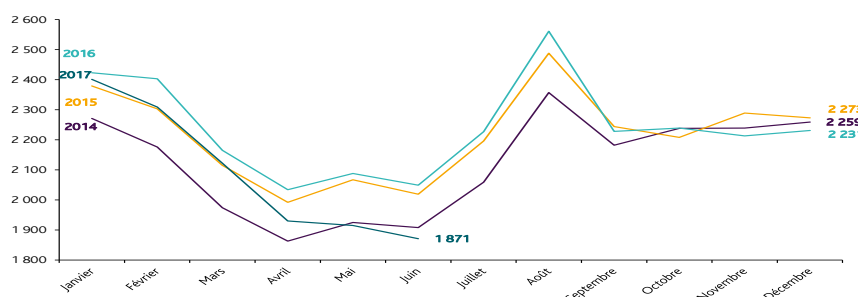


Source : INSEE

### EVOLUTION DE LA DEFM CAT A

En juin 2017, sur le bassin d'Ancenis, la demande d'emploi de catégorie A se chiffre à **1 871** personnes. Elle est en baisse de **2,3%** par rapport à mai 2017.

GRAPHIQUE 2



Source : Pôle Emploi

# LA DEMANDE D'EMPLOI EN FIN DE MOIS (CATEGORIE A)

Fin juin 2017, le nombre de demandeurs d'emploi de catégorie A affiche une baisse de **-8,7%** comparativement à juin 2016. Cette évolution est plus favorable que celle affichée par le département de la Loire-Atlantique (**-2,3%**) et que celle affichée par la région Pays de la Loire (**-2,8%**).

GRAPHIQUE 3

## EVOLUTION ANNUELLE DE LA DEFM

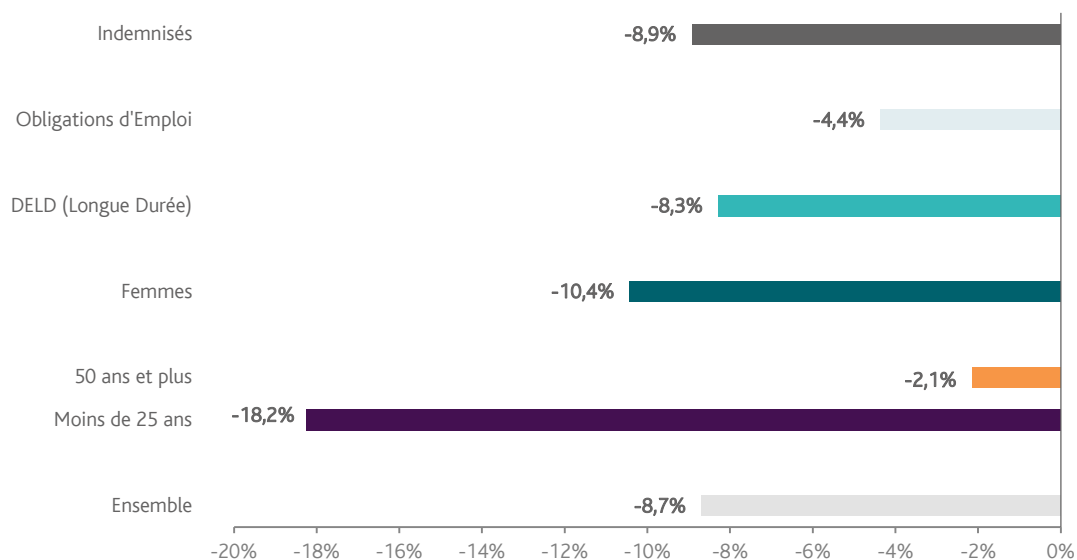


Source : Direccte et Pôle Emploi

En ajoutant à la catégorie A, les demandeurs d'emploi recensés en catégorie B et ceux en catégorie C, le nombre de demandeurs d'emploi se chiffre sur le territoire du bassin d'emploi d'Ancenis à **4 429**, soit une baisse de **-1,1%** par rapport à juin 2016.

# EVOLUTION DE LA DEFM PAR POPULATION (CATEGORIE A)

GRAPHIQUE 4



Source : Pôle Emploi Persee

Même si l'évolution moyenne de la demande d'emploi de catégorie A s'établit à **-8,7%** en juin 2017, celle de certaines catégories de population apparaît plus favorable. C'est le cas des demandeurs d'emploi de moins de 25 ans et des demandeurs d'emploi femmes. En un an, leurs volumes ont respectivement diminué de **-18,2%** et **-10,4%**.

# LES 15 METIERS LES PLUS RECHERCHES PAR LES DEMANDEURS D'EMPLOI

DEFM catégorie A	juin 2017	Poids (métier / total des métiers)	Evolution annuelle
K1303 Assistance auprès d'enfants	110	5,9%	-4,3%
N1103 Magasinage et préparation de commandes	64	3,4%	-1,5%
K1304 Services domestiques	58	3,1%	7,4%
H3302 Opérations manuelles d'assemblage, tri ou emballage	50	2,7%	2,0%
M1607 Secrétariat	50	2,7%	13,6%
N1105 Manutention manuelle de charges	42	2,3%	10,5%
K2204 Nettoyage de locaux	37	2,0%	-11,9%
D1507 Mise en rayon libre-service	36	1,9%	44,0%
A1414 Horticulture et maraîchage	35	1,9%	6,1%
A1203 Entretien des espaces verts	32	1,7%	-17,9%
H2909 Montage-assemblage mécanique	30	1,6%	36,4%
J1301 Personnel polyvalent des services hospitaliers	29	1,6%	-19,4%
M1203 Comptabilité	27	1,5%	28,6%
G1203 Animation de loisirs auprès d'enfants ou d'adolescents	24	1,3%	41,2%
I1203 Maintenance des bâtiments et des locaux	24	1,3%	-29,4%

Source : Pôle Emploi Persee

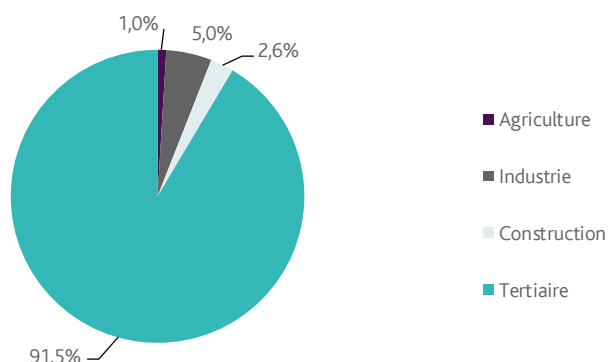
A fin juin 2017, les métiers les plus recherchés par les demandeurs d'emploi se trouvent principalement dans ces trois secteurs :

- « Services à la personne et à la collectivité » avec les métiers « Assistance auprès d'enfants » (110 demandeurs, **-4,3%**), « Services domestiques » (58 demandeurs, **+7,4%**) et « Nettoyage de locaux » (37 demandeurs, **-11,9%**) ;
- « Transport et logistique » pour les métiers « Magasinage et préparation de commandes » (64 demandeurs, **-1,5%**) et « Manutention manuelle de charges » (42 demandeurs, **+10,5%**) ;
- « Industrie » pour les métiers « Opérations manuelles d'assemblage, tri ou emballage » (50 demandeurs, **+2%**) et « Montage-assemblage mécanique » (30 demandeurs, **+36,4%**).

## LES OFFRES D'EMPLOI ENREGISTREES (OEE) PAR SECTEUR D'ACTIVITE ET PAR CONTRAT DE TRAVAIL

### REPARTITION DE L'OFFRE D'EMPLOI PAR SECTEUR D'ACTIVITE

GRAPHIQUE 5



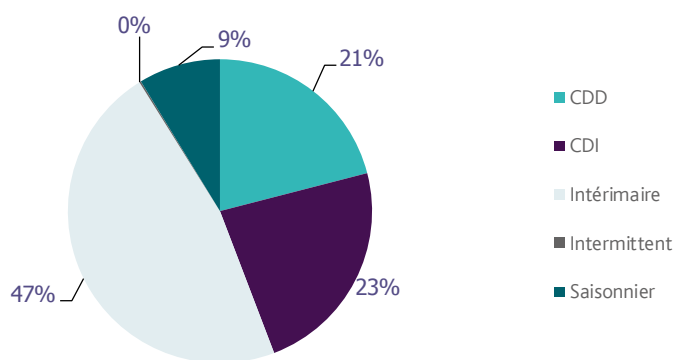
Secteurs	Cumul 12 mois	Evol. Annuelle Cumulée
Agriculture	44	-26,7%
Industrie	232	41,5%
Construction	119	-4,0%
Tertiaire	4 234	0,2%
<b>TOTAL</b>	<b>4 629</b>	<b>1,2%</b>

Source : Pôle Emploi Persee

Sur un an, de juillet 2016 à juin 2017, Pôle emploi a recueilli **4 629** offres d'emploi sur le territoire du bassin d'Ancenis, soit **1,2%** de plus qu'au cours des douze mois précédents. Plus de **91%** de ces offres sont issues du tertiaire (**4 234** offres) et affichent une hausse en évolution annuelle cumulée de **0,2%**. La construction représente **2,6%** des offres, l'industrie **5%** et l'agriculture **1%**.

A noter : les offres d'emploi intérimaire sont concentrées dans le tertiaire.

GRAPHIQUE 6



Contrats	Cumul 12 mois	Evol. Annuelle Cumulée
CDD	971	20,5%
CDI	1 075	22,2%
Intérimaire	2 172	-17,4%
Intermittent	8	-27,3%
Saisonnier	403	63,8%
<b>TOTAL</b>	<b>4 629</b>	<b>1,2%</b>

Source : Pôle Emploi Persee

Au regard des types de contrat de travail, la hausse est plus prononcée du côté des offres d'emploi de type contrat à durée indéterminée (+22,2%) et des offres de type contrat à durée déterminée (+20,5%). Les offres d'emploi saisonnier sont également en hausse (+63,8%). A contrario, les offres d'emploi intérimaire sont en baisse (-17,4%). Les offres d'emploi intérimaire représentent la plus importante part des offres avec 47%.

## LES 15 METIERS LES PLUS RECHERCHES PAR LES EMPLOYEURS

Offres d'Emploi Enregistrées	De juillet 2016 à juin 2017	Poids (métier / total des métiers)	Evolution annuelle cumulée
N1103 Magasinage et préparation de commandes	185	4,0%	27,6%
N4101 Conduite de transport de marchandises sur longue distance	184	4,0%	-4,7%
I1307 Installation et maintenance télécoms et courants faibles	172	3,7%	-65,3%
H2102 Conduite d'équipement de production alimentaire	162	3,5%	97,6%
F1602 Électricité bâtiment	150	3,2%	9,5%
N1105 Manutention manuelle de charges	121	2,6%	57,1%
H2913 Soudage manuel	118	2,5%	-28,9%
H2901 Ajustement et montage de fabrication	101	2,2%	-20,5%
G1603 Personnel polyvalent en restauration	95	2,1%	265,4%
K1302 Assistance auprès d'adultes	87	1,9%	248,0%
F1605 Montage de réseaux électriques et télécoms	77	1,7%	-53,9%
M1203 Comptabilité	73	1,6%	21,7%
H3404 Peinture industrielle	72	1,6%	4,3%
K1304 Services domestiques	68	1,5%	126,7%
F1704 Préparation du gros oeuvre et des travaux publics	67	1,4%	-5,6%

Source : Pôle Emploi Persee

En cumul sur douze mois, les métiers les plus recherchés par les employeurs se trouvent en grande majorité dans ces trois secteurs :

- « Transport et logistique » avec les métiers « Magasinage et préparation de commandes » (185 offres), « Conduite de transport de marchandises sur longue distance » (184 offres) et « Manutention manuelle de charges » (121 offres) ;
- « Industrie » avec les métiers « Conduite d'équipement de production alimentaire » (162 offres), « Soudage manuel » (118 offres) et « Ajustement et montage de fabrication » (101 offres) ;
- « Construction bâtiment et travaux publics » avec les métiers « Electricité bâtiment » (150 offres), « Montage de réseaux électriques et télécoms » (77 offres) et « Préparation du gros œuvre et des travaux publics » (67 offres).

Directeurs de la publication :  
Alain MAUNY – Laurence ROSSI

Directeur de la rédaction :  
Josette BARREAUD

Conception et réalisation :  
Service SEE – Brigitte VIGOUROUX  
Catherine DORNIC  
Contact : statsPDL@pole-emploi.fr

Pôle emploi Pays de la Loire  
1 rue de la Cale Crucy - CS 67910  
44179 NANTES Cedex 4

www.pole-emploi.org  
www.observatoire-emploi-paysdelaloire.fr

