



STATISTIQUES ET INDICATEURS

MARCHE DU TRAVAIL : SYNTHÈSE BASSIN DE LA FERTÉ BERNARD SITUATION AU 30/06/2017



DOCUMENT MENSUEL - LIBRE DE DIFFUSION SOUS RÉSERVE DE MENTION DE LA SOURCE « POLE EMPLOI PAYS DE LA LOIRE »

L'ESSENTIEL

L'évolution annuelle du nombre de demandeurs d'emploi de catégorie A est de **-3,7 %** à fin juin 2017.

Les demandeurs d'emploi de moins de 25 ans, qui représentent **15,5%** des demandeurs d'emploi, ont une situation plus favorable (**-6,4%** d'évolution annuelle).

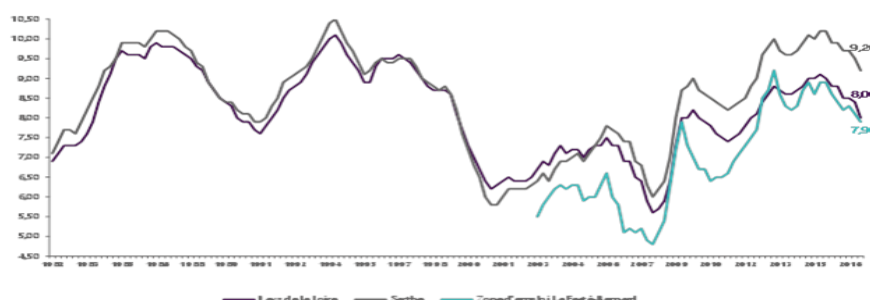
4 109 demandeurs d'emploi (catégories A, B et C) en données brutes sont comptabilisés à fin juin sur le bassin de la Ferté Bernard, soit **8,4%** du département.

Au cours des douze derniers mois, Pôle emploi a recueilli **2 376** offres d'emploi soit une hausse de **19,4%** en évolution annuelle.

LE TAUX DE CHOMAGE

Au premier trimestre 2017, avec **7,9%** de la population active, le taux de chômage de la zone d'emploi de la Ferté Bernard affiche un taux inférieur à celui enregistré au niveau départemental (**9,2%**) et à celui au niveau régional (**8%**). En un an, le taux de chômage a reculé de **0,5 point**, soit une évolution moins favorable à celle du département (**-0,7 point**) et à celle de la région (**-0,8 point**).

GRAPHIQUE 1

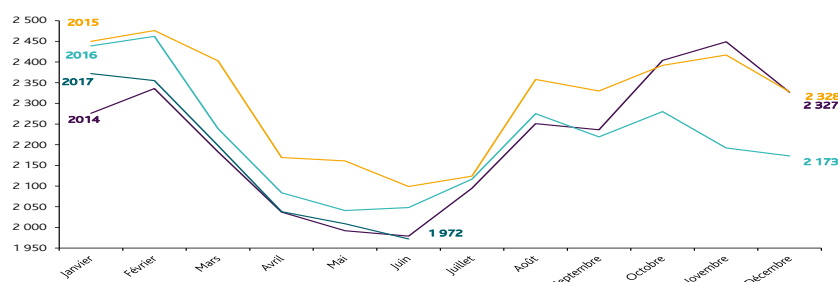


Source : INSEE

ÉVOLUTION DE LA DEFM CAT A

En juin 2017, sur le bassin de la Ferté Bernard, la demande d'emploi de catégorie A se chiffre à **1 972** personnes. Elle est en baisse de **1,8%** par rapport à mai 2017.

GRAPHIQUE 2



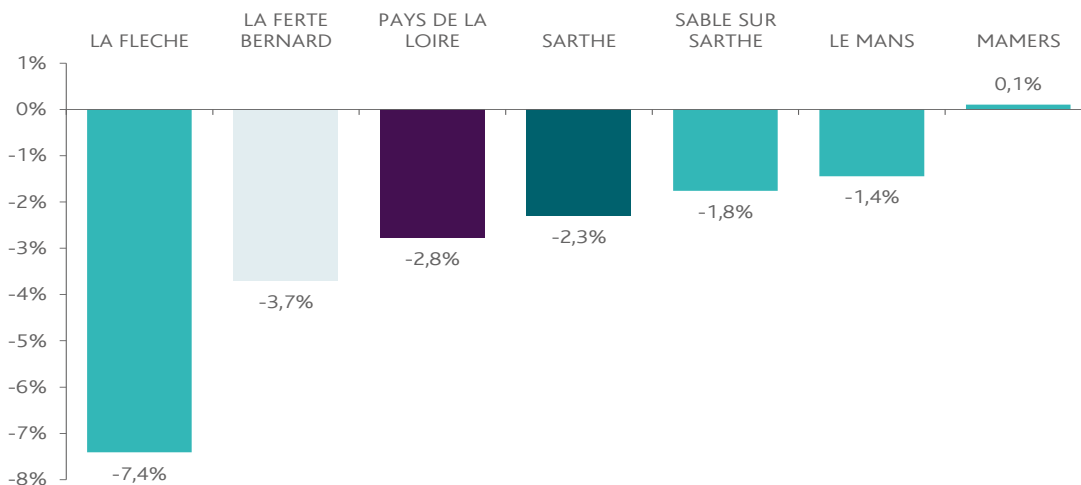
Source : Pôle Emploi

LA DEMANDE D'EMPLOI EN FIN DE MOIS (CATEGORIE A)

Fin juin 2017, le nombre de demandeurs d'emploi de catégorie A affiche une baisse de **-3,7%** comparativement à juin 2016. Cette évolution est plus favorable que celle affichée par le département de la Sarthe (**-2,3%**) et que celle affichée par la région Pays de la Loire (**-2,8%**).

GRAPHIQUE 3

EVOLUTION ANNUELLE DE LA DEFM

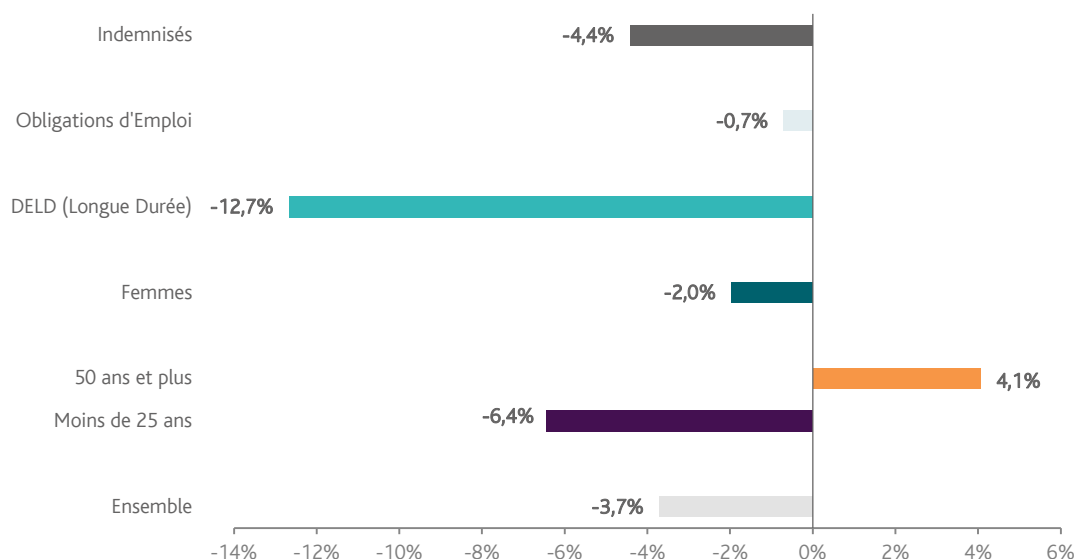


Source : Direccte et Pôle Emploi

En ajoutant à la catégorie A, les demandeurs d'emploi recensés en catégorie B et ceux en catégorie C, le nombre de demandeurs d'emploi se chiffre sur le territoire du bassin d'emploi de la Ferté Bernard à **4 109**, soit une hausse de **0,8%** par rapport à juin 2016.

EVOLUTION DE LA DEFM PAR POPULATION (CATEGORIE A)

GRAPHIQUE 4



Source : Pôle Emploi Persee

Même si l'évolution moyenne de la demande d'emploi de catégorie A s'établit à **-3,7%** en juin 2017, celle de certaines catégories de population apparaît plus favorable. C'est le cas des demandeurs d'emploi de moins de 25 ans et des demandeurs d'emploi de longue durée. En un an, leurs volumes ont respectivement diminué de **-6,4%** et de **-12,7%**.

LES 15 METIERS LES PLUS RECHERCHES PAR LES DEMANDEURS D'EMPLOI

DEFM catégorie A	juin 2017	Poids (métier / total des métiers)	Evolution annuelle
H3302 Opérations manuelles d'assemblage, tri ou emballage	162	8,3%	28,6%
K1304 Services domestiques	93	4,8%	22,4%
K1303 Assistance auprès d'enfants	72	3,7%	5,9%
N1103 Magasinage et préparation de commandes	61	3,1%	-1,6%
A1203 Entretien des espaces verts	58	3,0%	1,8%
K2204 Nettoyage de locaux	58	3,0%	-9,4%
M1607 Secrétariat	43	2,2%	13,2%
H2102 Conduite d'équipement de production alimentaire	41	2,1%	-14,6%
K1302 Assistance auprès d'adultes	34	1,7%	-2,9%
N4105 Conduite et livraison par tournées sur courte distance	33	1,7%	-5,7%
D1507 Mise en rayon libre-service	32	1,6%	-11,1%
N4101 Conduite de transport de marchandises sur longue distance	31	1,6%	6,9%
G1602 Personnel de cuisine	30	1,5%	-6,3%
D1106 Vente en alimentation	29	1,5%	-9,4%
D1214 Vente en habillement et accessoires de la personne	29	1,5%	-21,6%

Source : Pôle Emploi Persee

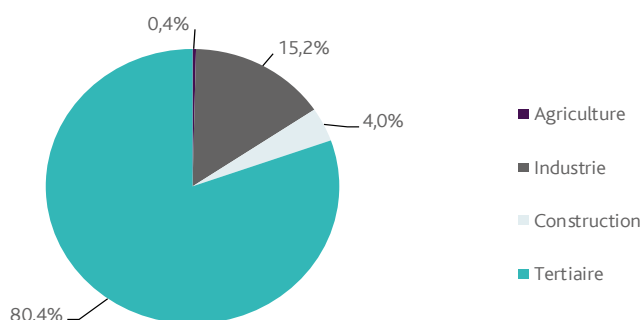
A fin juin 2017, les métiers les plus recherchés par les demandeurs d'emploi se trouvent principalement dans ces trois secteurs :

- « Services à la personne et à la collectivité » avec les métiers « Services domestiques » (93 demandeurs, +22,4%), « Assistance auprès d'enfants » (72 demandeurs, +5,9%) et « Nettoyage de locaux » (58 demandeurs, -9,4%) ;
- « Industrie » avec les métiers « Opérations manuelles d'assemblage, tri ou emballage » (162 demandeurs, +28,6%) et, « Conduite d'équipement de production alimentaire » (41 demandeurs, -14,6%) ;
- « Transport et logistique » avec les métiers « Magasinage et préparation de commandes » (61 demandeurs, -1,6%), « Conduite et livraison par tournées sur courte distance » (33 demandeurs, -5,7%) et « Conduite de transport de marchandises sur longue distance » (31 demandeurs, +6,9%).

LES OFFRES D'EMPLOI ENREGISTREES (OEE) PAR SECTEUR D'ACTIVITE ET PAR CONTRAT DE TRAVAIL

REPARTITION DE L'OFFRE D'EMPLOI PAR SECTEUR D'ACTIVITE

GRAPHIQUE 5



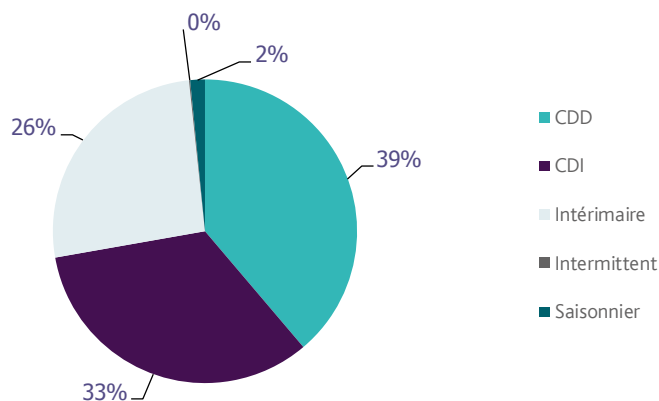
Secteurs	Cumul 12 mois	Evol. Annuelle Cumulée
Agriculture	9	-25,0%
Industrie	361	16,5%
Construction	95	25,0%
Tertiaire	1 911	20,0%
TOTAL	2 376	19,4%

Source : Pôle Emploi Persee

Sur un an, de juillet 2016 à juin 2017, Pôle emploi a recueilli **2 376** offres d'emploi sur le territoire de la Ferté Bernard, soit **19,4%** de plus qu'au cours des douze mois précédents. Plus de **80%** de ces offres sont issues du tertiaire (**1 911** offres) et affichent une hausse en évolution annuelle cumulée de **20%**. La construction représente **4%** des offres, l'industrie **15,2%** et l'agriculture **0,4%**.

A noter : les offres d'emploi intérimaire sont concentrées dans le tertiaire.

GRAPHIQUE 6



Contrats	Cumul 12 mois	Evol. Annuelle Cumulée
CDD	922	15,3%
CDI	794	40,0%
Intérimaire	620	3,9%
Intermittent	3	50,0%
Saisonnier	37	54,2%
TOTAL	2 376	19,4%

Source : Pôle Emploi Persee

Au regard des types de contrat de travail, la hausse est plus prononcée du côté des offres d'emploi de type contrat à durée indéterminée (+40%), des offres d'emploi de type contrat à durée déterminée (+15,3%) et des offres d'emploi intérimaire (+3,9%). Les offres d'emploi de type contrat à durée déterminée représentent la plus importante part des offres avec 39%.

LES 15 METIERS LES PLUS RECHERCHES PAR LES EMPLOYEURS

Offres d'Emploi Enregistrées	De juillet 2016 à juin 2017	Poids (métier / total des métiers)	Evolution annuelle cumulée
M1401 Conduite d'enquêtes	225	9,5%	14,8%
H2102 Conduite d'équipement de production alimentaire	106	4,5%	-39,4%
N1103 Magasinage et préparation de commandes	95	4,0%	58,3%
H3302 Opérations manuelles d'assemblage, tri ou emballage	89	3,7%	36,9%
I1304 Installation et maintenance d'équipements industriels et d'exploitation	65	2,7%	-3,0%
K2204 Nettoyage de locaux	56	2,4%	143,5%
K1304 Services domestiques	52	2,2%	333,3%
K1302 Assistance auprès d'adultes	49	2,1%	122,7%
D1401 Assistanat commercial	46	1,9%	91,7%
H2903 Conduite d'équipement d'usinage	42	1,8%	-6,7%
H1203 Conception et dessin produits mécaniques	40	1,7%	53,8%
G1603 Personnel polyvalent en restauration	35	1,5%	59,1%
H2909 Montage-assemblage mécanique	33	1,4%	-19,5%
M1203 Comptabilité	30	1,3%	20,0%
M1607 Secrétariat	30	1,3%	57,9%

Source : Pôle Emploi Persee

En cumul sur douze mois, les métiers les plus recherchés par les employeurs se trouvent en grande majorité dans ces trois secteurs :

- « Industrie » avec les métiers « Conduite d'équipement de production alimentaire » (106 offres), « Opérations manuelles d'assemblage, tri ou emballage » (89 offres) et « Conduite d'équipement d'usinage » (42 offres) ;
- « Support à l'entreprise » avec les métiers « Conduite d'enquêtes » (225 offres), « Comptabilité » (30 offres) et, « Secrétariat » (30 offres) ;
- « Services à la personne et à la collectivité » avec les métiers « Nettoyage de locaux » (56 offres), « Services domestiques » (52 offres) et « Assistance auprès d'adultes » (49 offres).

Directeurs de la publication :
Alain MAUNY – Laurence ROSSI

Directeur de la rédaction :
Josette BARREAUD

Conception et réalisation :
Service SEE – Brigitte VIGOUROUX
Catherine DORNIC
Contact : statsPDL@pole-emploi.fr

Pôle emploi Pays de la Loire
1 rue de la Cale Crucy - CS 67910
44179 NANTES Cedex 4

www.pole-emploi.org
www.observatoire-emploi-paysdelaloire.fr

