



MARCHE DU TRAVAIL : SYNTHÈSE MAINE ET LOIRE SITUATION AU 31/03/2015

DOCUMENT MENSUEL - LIBRE DE DIFFUSION SOUS RÉSERVE DE MENTION DE LA SOURCE « POLE EMPLOI PAYS DE LA LOIRE »

Avertissement : nouvelles séries du taux de chômage intégrant l'impact de la rénovation du questionnaire de l'enquête emploi de l'INSEE.

LE TAUX DE CHOMAGE

Au quatrième trimestre 2014, avec **9,5%** de la population active, le taux de chômage du département du Maine et Loire affiche une valeur supérieure à celle enregistrée au niveau régional (**9%**) mais inférieure à celle au niveau national (**10%**). En un an, le taux de chômage a augmenté de **0,5 point** sur le département, soit une situation identique à celle de la région des Pays de la Loire et moins favorable à celle de la France métropolitaine (**+0,4 point**).

L'ESSENTIEL

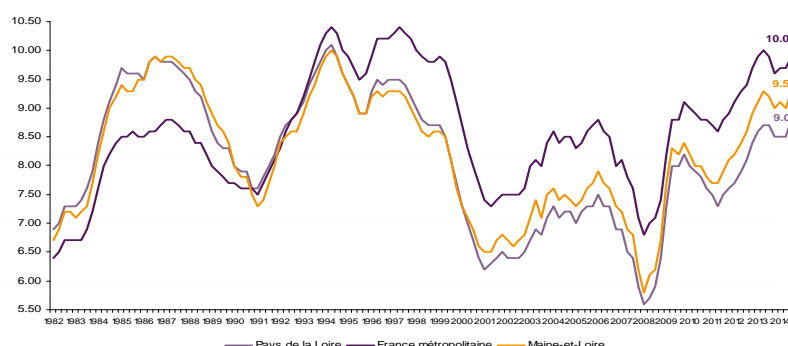
L'évolution annuelle du nombre de demandeurs d'emploi de catégorie A est de **+6,2%** à fin mars 2015.

Les demandeurs d'emploi de longue durée, qui représentent **42,1%** des demandeurs d'emploi, sont plus affectés par cette situation (**+14,3%** de progression annuelle).

70 431 demandeurs d'emploi (catégories A, B et C) en données CVS sont comptabilisés à fin mars sur le département du Maine et Loire, soit **7,8%** de plus qu'en mars 2014.

Au cours des douze derniers mois, Pôle emploi a recueilli **29 577** offres d'emploi soit une baisse de **8,9%** en évolution annuelle.

GRAPHIQUE 1

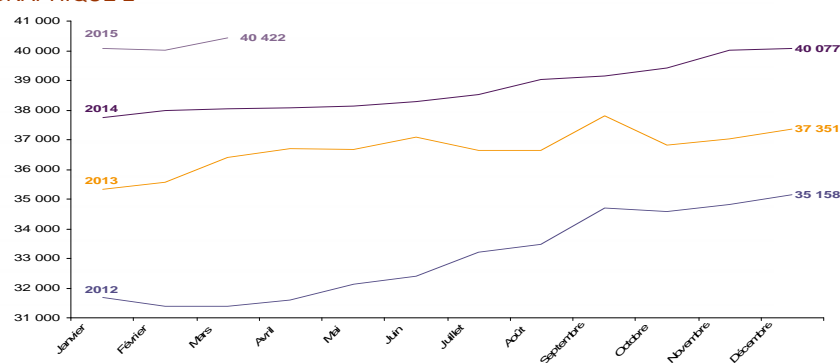


Source : INSEE

EVOLUTION DE LA DEFM CAT A (CVS)

En mars 2015, sur le département du Maine et Loire, la demande d'emploi de catégorie A se chiffre à **40 422** personnes. Elle est en hausse de **1%** par rapport à février 2015.

GRAPHIQUE 2

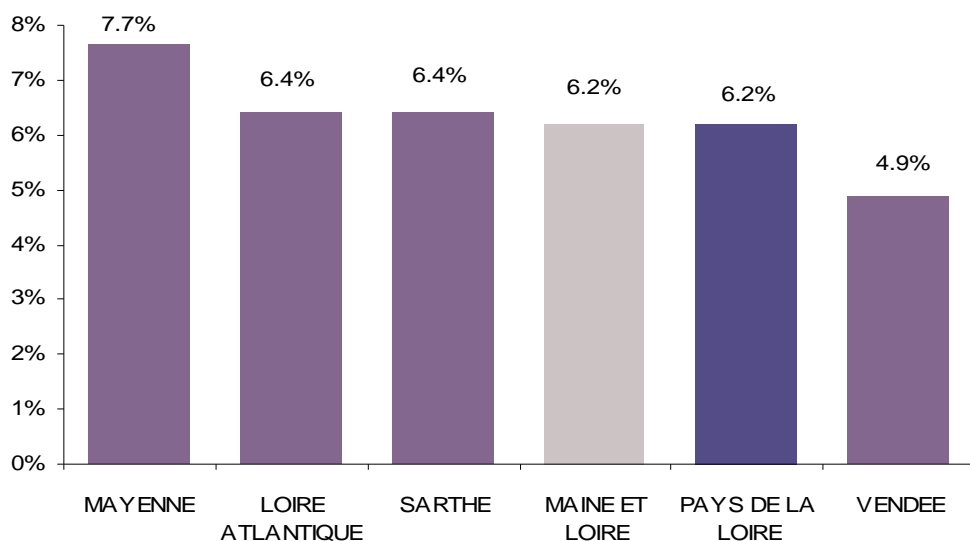


Source : Pôle Emploi

LA DEMANDE D'EMPLOI EN FIN DE MOIS (CATEGORIE A - CVS)

Fin mars 2015, le nombre de demandeurs d'emploi de catégorie A affiche une hausse **+6,2%** en évolution annuelle comparative à mars 2014. Cette évolution est identique à celle affichée par la région des Pays de la Loire.

GRAPHIQUE 3

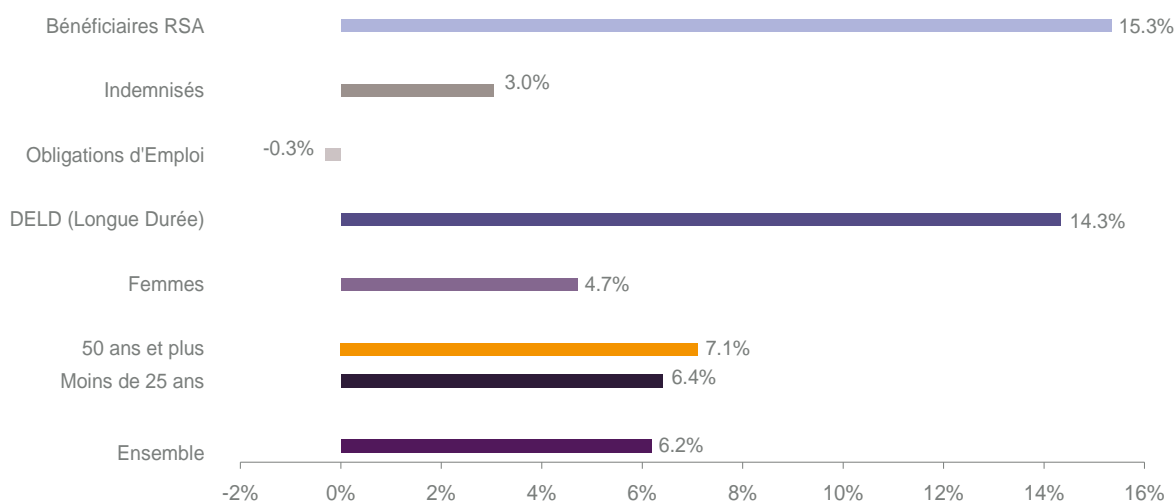


Source : Direccte et Pôle Emploi

En ajoutant à la catégorie A, les demandeurs d'emploi recensés en catégorie B et ceux en catégorie C, le nombre de demandeurs d'emploi se chiffre sur le département du Maine et Loire à **70 431** en données CVS, soit une progression de **+7,8%** par rapport à mars 2014.

EVOLUTION DE LA DEFM PAR POPULATION (CATEGORIE A)

GRAPHIQUE 4



Source : Pôle Emploi Persee

Même si l'évolution moyenne de la demande d'emploi de catégorie A s'établit à **+6,2%** en mars 2015, certaines catégories de population apparaissent plus fragilisées. C'est le cas des bénéficiaires du RSA et des demandeurs d'emploi de longue durée. En un an, leurs volumes ont respectivement progressé de **15,3%** et **14,3%**.

LES 15 METIERS LES PLUS RECHERCHES PAR LES DEMANDEURS D'EMPLOI

DEFM catégorie A	mars 2015	Poids (métier / total des métiers)	Evolution annuelle
K2204 Nettoyage de locaux	1 517	3.8%	6.3%
K1303 Assistance auprès d'enfants	1 228	3.1%	4.2%
K1304 Services domestiques	1 173	2.9%	6.3%
N1103 Magasinage et préparation de commandes	1 149	2.9%	2.5%
H3302 Opérations manuelles d'assemblage, tri ou emballage	1 109	2.8%	2.6%
N1105 Manutention manuelle de charges	930	2.3%	5.6%
D1214 Vente en habillement et accessoires de la personne	879	2.2%	0.8%
M1607 Secrétariat	790	2.0%	8.1%
J1301 Personnel polyvalent des services hospitaliers	786	2.0%	19.3%
A1203 Entretien des espaces verts	714	1.8%	6.7%
A1401 Aide agricole de production fruitière ou viticole	676	1.7%	11.7%
A1414 Horticulture et maraîchage	664	1.7%	14.1%
D1507 Mise en rayon libre-service	652	1.6%	11.5%
F1606 Peinture en bâtiment	636	1.6%	13.8%
N4105 Conduite et livraison par tournées sur courte distance	585	1.5%	10.0%

Source : Pôle Emploi Persee

A fin mars 2015, les métiers les plus recherchés par les demandeurs d'emploi se trouvent principalement dans ces trois secteurs :

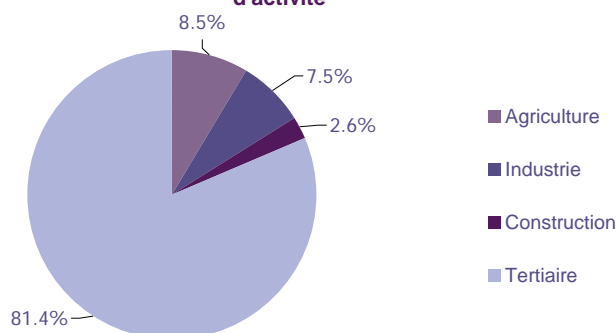
- « Services à la personne et à la collectivité » avec les métiers « Nettoyage de locaux » (1 517 demandeurs, +6,3%), « Assistance auprès d'enfants » (1 228 demandeurs, +4,2%) et « Services domestiques » (1 173 demandeurs, +6,3%) ;
- « Transport et logistique » pour les métiers « Magasinage et préparation de commandes » (1 149 demandeurs, +2,5%) et « Manutention manuelle de charges » (930 demandeurs, +5,6%) ;
- « Agriculture et pêche, espaces naturels et espaces verts, soins aux animaux » pour les métiers « Entretien des espaces verts » (714 demandeurs, +6,7%), « Aide agricole de production fruitière ou viticole » (676 demandeurs, +11,7%) et « Horticulture et maraîchage » (664 demandeurs, +14,1%).

LES OFFRES D'EMPLOI ENREGISTREES (OEE) PAR SECTEUR D'ACTIVITE ET PAR CONTRAT DE TRAVAIL

REPARTITION DE L'OFFRE D'EMPLOI PAR SECTEUR D'ACTIVITE

GRAPHIQUE 5

Répartition de l'offre d'emploi cumulée par secteur d'activité



Secteurs	Cumul 12 mois	Evol. Annuelle Cumulée
Agriculture	2 526	-43.3%
Industrie	2 208	-1.8%
Construction	772	-23.1%
Tertiaire	24 071	-2.8%
TOTAL	29 577	-8.9%

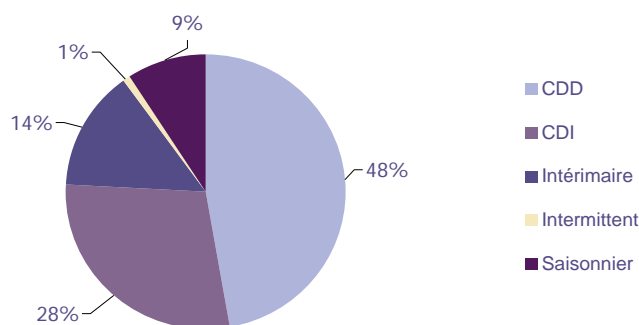
Source : Pôle Emploi Persee

Sur un an, d'avril 2014 à mars 2015, Pôle emploi a recueilli 29 577 offres d'emploi sur le département du Maine et Loire, soit 8,9% de moins qu'au cours des douze mois précédents. Plus de 81% de ces offres sont issues du tertiaire (24 071 offres), 7,5% viennent de l'industrie et 2,6% de la construction. Les offres de l'agriculture représentent 8,5%.

A noter : les offres d'emploi intérimaire sont concentrées dans le tertiaire.

GRAPHIQUE 6

Répartition de l'offre d'emploi cumulée par type de contrat de travail



Contrats	Cumul 12 mois	Evol. Annuelle Cumulée
CDD	13 985	-8.5%
CDI	8 418	2.1%
Intérimaire	4 204	-5.4%
Intermittent	222	12.1%
Saisonnier	2 748	-35.9%
TOTAL	29 577	-8.9%

Source : Pôle Emploi Persee

Au regard des types de contrat de travail et de leur poids, la hausse est plus prononcée du côté des offres d'emploi de type contrat à durée indéterminée (+2,1%). A contrario, les offres d'emploi saisonnier, les offres d'emploi de type contrat à durée déterminée et les offres d'emploi intérimaire sont en baisse en évolution annuelle respectivement de -35,9%, -8,5% et -5,4%. Les offres d'emploi de type contrat à durée déterminée représentent la plus importante part des offres avec 48%.

LES 15 METIERS LES PLUS RECHERCHES PAR LES EMPLOYEURS

Offres d'Emploi Enregistrées	De avril 2014 à mars 2015	Poids (métier / total des métiers)	Evolution annuelle cumulée
A1401 Aide agricole de production fruitière ou viticole	1 891	6.4%	-48.8%
K2107 Enseignement général du second degré	1 754	5.9%	0.5%
K1303 Assistance auprès d'enfants	850	2.9%	23.0%
G1602 Personnel de cuisine	702	2.4%	7.2%
G1803 Service en restauration	679	2.3%	2.3%
D1501 Animation de vente	620	2.1%	30.8%
M1601 Accueil et renseignements	607	2.1%	1.0%
K1304 Services domestiques	529	1.8%	-4.9%
H2101 Abattage et découpe des viandes	490	1.7%	150.0%
N4101 Conduite de transport de marchandises sur longue distance	490	1.7%	11.9%
M1203 Comptabilité	461	1.6%	25.6%
K2204 Nettoyage de locaux	452	1.5%	-26.0%
N1103 Magasinage et préparation de commandes	451	1.5%	-16.3%
H3302 Opérations manuelles d'assemblage, tri ou emballage	437	1.5%	66.2%
D1401 Assistanat commercial	428	1.4%	13.2%

Source : Pôle Emploi Persee

En cumul sur douze mois, les métiers les plus recherchés par les employeurs se trouvent en grande majorité dans ces trois secteurs :

- « Services à la personne et à la collectivité » avec les métiers « Enseignement général du second degré » (1 754 offres), « Assistance auprès d'enfants » (850 offres) et « Services domestiques » (529 offres) ;
- « Agriculture et pêche, espaces naturels et espaces verts, soins aux animaux » avec le métier « Aide agricole de production fruitière et viticole » (1 891 offres) ;
- « Hôtellerie-restauration, tourisme, loisirs et animation » avec les métiers « Personnel de cuisine » (702 offres) et « Service en restauration » (679 offres).

Statistiques et Indicateurs

Directeur de la publication ad-intérim : Jean-Luc RECHER
 Directeur de la rédaction : Josette BARREAUD
 Conception et réalisation : Service SEE – Brigitte VIGOUROUX
 Catherine MOULIN

Contact : statsPDL@pole-emploi.fr

www.observatoire-emploi-paysdelaloire.fr

SERVICE ETUDES ET EVALUATION – POLE EMPLOI PAYS DE LA LOIRE