



Le Marché du Travail : Données Repères

Communauté de Communes

Document Trimestriel

Situation au 31/03/2013



Libre de diffusion sous réserve de mention de la source « Pôle emploi Pays de la Loire »

LES CHIFFRES CLES

CC du Pays Fléchois

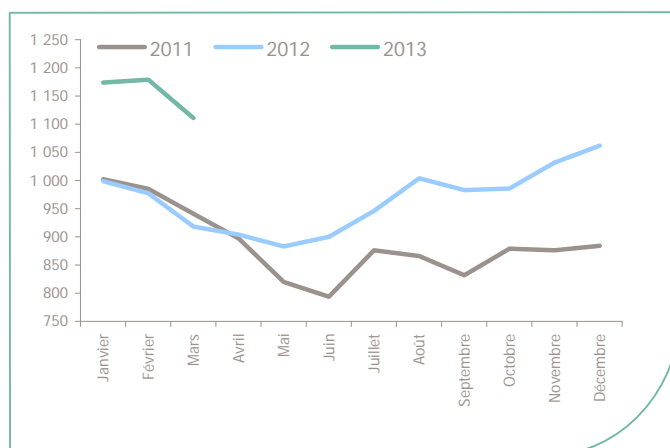
	DEFM Cat A	Evolution annuelle
CC du Pays Fléchois	1 111	21.0%
Dépt 72	26 956	16.7%
Pays de la Loire	155 965	14.8%
Poids de la CC/dpt	4.1%	



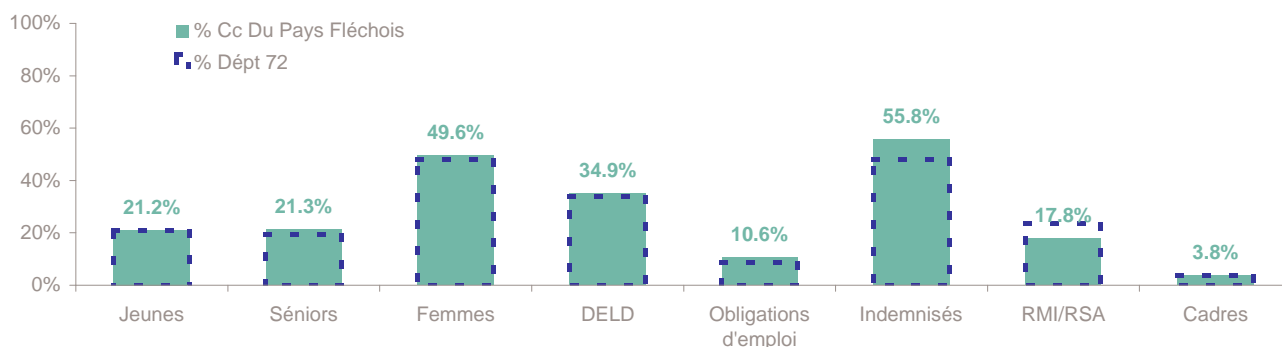
Volume	560	551
Poids	50.4%	49.6%
Evo. annuelle	26.4%	16.0%

EVOLUTION DE LA DEMANDE D'EMPLOI (Catégorie A)

	DEFM Cat A	Poids	Evolution annuelle
Hommes	560	50.4%	26.4%
- 25 ans	125	11.3%	30.2%
25-49 ans	323	29.1%	24.2%
50 ans et +	112	10.1%	28.7%
Femmes	551	49.6%	16.0%
- 25 ans	110	9.9%	19.6%
25-49 ans	316	28.4%	9.0%
50 ans et +	125	11.3%	34.4%
- 25 ans	235	21.2%	25.0%
25-49 ans	639	57.5%	16.2%
50 ans et +	237	21.3%	31.7%
TOTAL	1 111	100.0%	21.0%



REPARTITION DE LA DEMANDE D'EMPLOI PAR PUBLICS (Catégorie A)



Evolution annuelle

CC du Pays Fléchois	25.0%	31.7%	16.0%	18.3%	38.8%	15.5%	10.0%	35.5%
Dépt 72	17.4%	19.9%	16.2%	28.0%	29.2%	13.7%	16.2%	8.9%

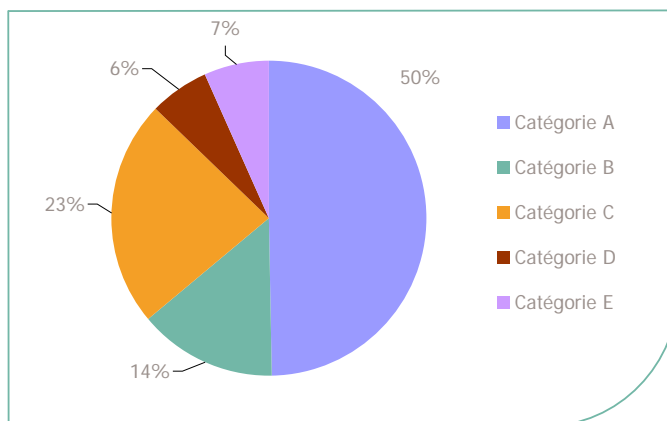
La Demande d'emploi 31 mars 2013 (Données brutes)

LE MARCHE DU TRAVAIL

CC du Pays Fléchois

LES CATEGORIES DE DEMANDEURS D'EMPLOI

	DEFM mars 2013	Poids	Evolution annuelle
Catégorie A	1 111	49.7%	21.0%
Catégorie B	319	14.3%	20.8%
Catégorie C	519	23.2%	-3.5%
Catégorie D	135	6.0%	42.1%
Catégorie E	150	6.7%	-5.7%
TOTAL	2 234	100.0%	13.2%



LES 15 METIERS LES PLUS RECHERCHES PAR LES DE (Catégorie A)

	Hommes	Femmes	Total	Poids (métier / total des métiers)
H3302 Opérations manuelles d'assemblage, tri ou emballage	17	32	49	4.4%
K1304 Services domestiques	NC	NC	37	3.3%
K2204 Nettoyage de locaux	5	30	35	3.2%
N1105 Manutention manuelle de charges	NC	NC	33	3.0%
D1214 Vente en habillement et accessoires de la personne	6	24	30	2.7%
K1303 Assistance auprès d'enfants	NC	NC	28	2.5%
N1103 Magasinage et préparation de commandes	NC	NC	28	2.5%
A1203 Entretien des espaces verts	NC	NC	24	2.2%
H2909 Montage-assemblage mécanique	9	14	23	2.1%
J1301 Personnel polyvalent des services hospitaliers	NC	NC	22	2.0%
M1607 Secrétariat	NC	NC	22	2.0%
N4101 Cond. de transport de marchandises sur longue distance	NC	NC	20	1.8%
D1507 Mise en rayon libre-service	6	13	19	1.7%
A1402 Aide agricole de production légumière ou végétale	9	9	18	1.6%
H2102 Conduite d'équipement de production alimentaire	5	13	18	1.6%

NC : données non communiquées en raison du secret statistique (< à 5)

DEMANDES D'EMPLOI ENTREES ET SORTIES (Catégorie A)

	Demandes enregistrées			Demandes sorties			
	Cumul 12 mois	Evol. Ann.	Cum.	Cumul 12 mois	Evol. Ann.	Cum.	
dont :	2 181	4.6%		1 912	-4.3%		dont :
licenciements économiques	27	-38.6%		771	1.2%		absences au contrôle
autres licenciements	149			409	-9.5%		reprises emploi signalées
démissions	73	12.3%		199	20.6%		entrées en stage formation
fins de CDD	600	4.3%		190	-17.7%		arrêts de recherche
fins de mission d'intérim	192	-12.3%		204	-20.3%		radiations administratives
premières entrées	88	-5.4%		139	5.3%		autres cas
reprises d'activité	216	10.8%					
autres cas	836	12.1%					

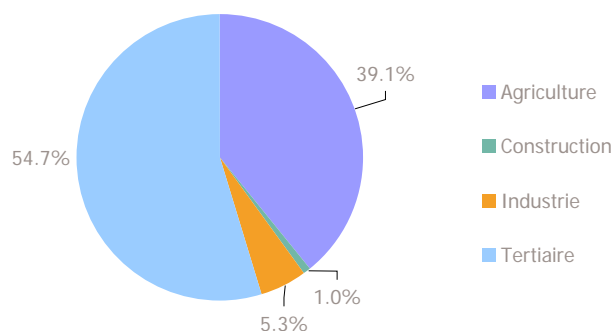
Source : Pôle emploi - Persee

LES CHIFFRES CLES

	Nombre	Evolution annuelle	Cumul 12 mois	Evolution annuelle cumulée
OEE Cc Du Pays Fléchois	62	-66.7% ↘	1 311	-0.8% ↘
OEE Dépt 72	1 519	-32.8% ↘	20 997	-15.5% ↘
OEE Pays de la Loire	12 801	-26.2% ↘	162 690	-12.4% ↘
Poids de la CC dans le dépt	4.1%		6.2%	

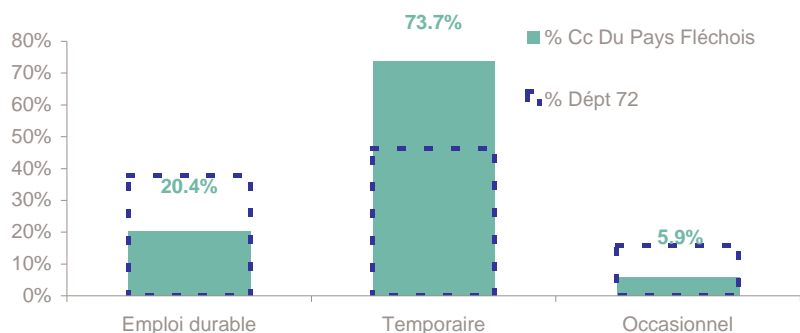
REPARTITION DE L'OFFRE D'EMPLOI PAR SECTEUR D'ACTIVITE

Répartition de l'offre d'emploi cumulée par secteur d'activité



OEE	mars 2013	Cumul 12 mois	Evol. Annuelle Cumulée
Agriculture	1	512	-3.4%
Construction		13	-45.8%
Industrie	8	69	-33.0%
Tertiaire	53	717	7.8%
TOTAL	62	1 311	-0.8%

REPARTITION DE L'OFFRE D'EMPLOI PAR TYPE D'OFFRE



Evolution annuelle cumulée - mars 2013

OEE	Cc Du Pays Fléchois	Dépt 72
Durable	-9.2%	-20.4%
Temporaire	4.8%	2.3%
Occasionnel	-26.4%	-16.3%

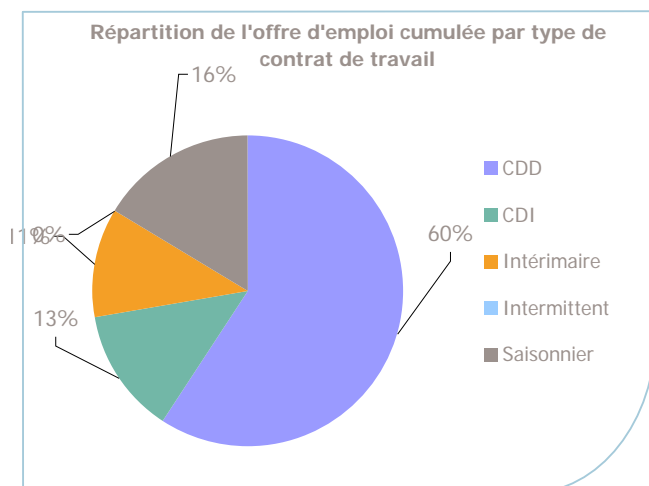
Source : Pôle emploi - Persee

Emploi durable : Offres d'emploi enregistrées à Pôle emploi, correspondants à des contrats d'une durée supérieure à 6 mois.

Emploi temporaire : Offres d'emploi enregistrées à Pôle emploi, correspondants à des contrats d'une durée comprise entre 1 et 6 mois.

Emploi occasionnel : Offres d'emploi enregistrées à Pôle emploi, correspondants à des contrats d'une durée inférieure à un mois.

REPARTITION DE L'OFFRE D'EMPLOI PAR TYPE DE CONTRAT DE TRAVAIL



	mars 2013	Cumul 12 mois	Evol. Annuelle Cumulée
CDD	33	777	45.2%
CDI	13	169	-19.9%
Intérimaire	16	149	-13.9%
Intermittent			
Saisonnier		216	-46.4%
TOTAL	62	1 311	-0.8%

LES 15 METIERS LES PLUS RECHERCHES PAR LES EMPLOYEURS

Offres d'Emploi Enregistrées	De avril 2012 à mars 2013	Poids (métier / total des métiers)
A1401 Aide agricole de production fruitière ou viticole	378	29.0%
A1405 Arboriculture et viticulture	125	9.6%
A1402 Aide agricole de production légumière ou végétale	59	4.5%
G1603 Personnel polyvalent en restauration	45	3.5%
D1403 Relation commerciale auprès de particuliers	41	3.1%
K1303 Assistance auprès d'enfants	38	2.9%
A1202 Entretien des espaces naturels	27	2.1%
K2201 Blanchisserie industrielle	25	1.9%
K2204 Nettoyage de locaux	20	1.5%
H2909 Montage-assemblage mécanique	18	1.4%
G1602 Personnel de cuisine	16	1.2%
I1604 Mécanique automobile	16	1.2%
I1203 Maintenance des bâtiments et des locaux	15	1.2%
D1212 Vente en décoration et équipement du foyer	14	1.1%
G1803 Service en restauration	14	1.1%

Source : Pôle emploi - Persee

www.observatoire-emploi-paysdelaloire.fr

Le service Statistiques, Etudes et Evaluation est à votre disposition pour tout complément d'information
Contact : statsPDL@pole-emploi.fr

Directeur de publication :
Gwenaél PROUTEAU
Directeur de la rédaction :
Josette BARREAUD
Conception et réalisation :
Service Statistiques, Etudes et
Evaluation – Catherine MOULIN,
Brigitte VIGOUROUX.