



MARCHE DU TRAVAIL : SYNTHÈSE PAYS DE LA LOIRE SITUATION AU 31/12/2016

DOCUMENT MENSUEL - LIBRE DE DIFFUSION SOUS RESERVE DE MENTION DE LA SOURCE « POLE EMPLOI PAYS DE LA LOIRE »

LE TAUX DE CHOMAGE

Au troisième trimestre 2016, avec **8,5%** de la population active, le taux de chômage de la région des Pays de la Loire affiche une valeur inférieure à celle enregistrée au niveau national (**9,7%**). En un an, le taux de chômage diminue de **0,6 point** au niveau régional et **0,4 point** au niveau national.

L'ESSENTIEL

L'évolution annuelle du nombre de demandeurs d'emploi de catégorie A est de **-5,2%** à fin décembre 2016.

Les demandeurs d'emploi de moins de 25 ans, qui représentent **16,1%** des demandeurs d'emploi, ont une situation plus favorable (**-12,5%** d'évolution annuelle).

311 510 demandeurs d'emploi (catégories A, B et C) en données CVS sont comptabilisés à fin décembre sur la région des Pays de la Loire, soit **1%** de moins qu'en décembre 2015.

Au cours des douze derniers mois, Pôle emploi a recueilli **186 279** offres d'emploi soit une hausse de **15,5%** en évolution annuelle.

GRAPHIQUE 1

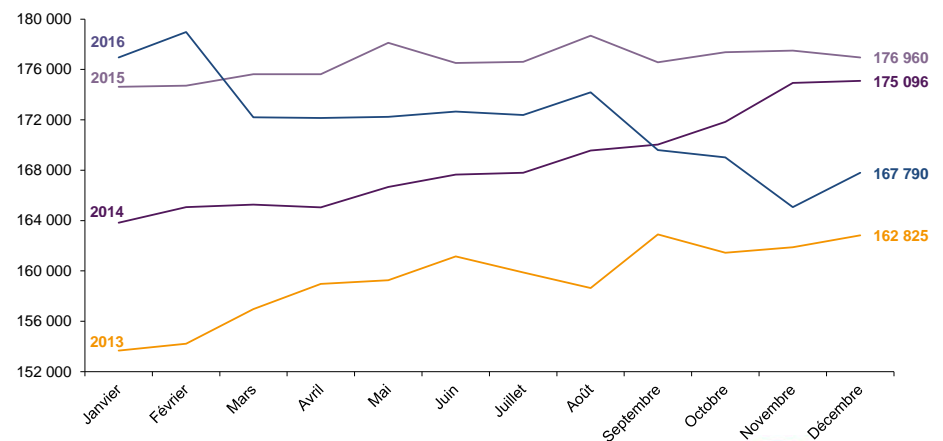


Source : INSEE

EVOLUTION DE LA DEFM CAT A (CVS)

En décembre 2016, sur la région des Pays de la Loire, la demande d'emploi de catégorie A se chiffre à **167 790** personnes. Elle augmente de **1,6%** par rapport à novembre 2016.

GRAPHIQUE 2



Source : Pôle Emploi



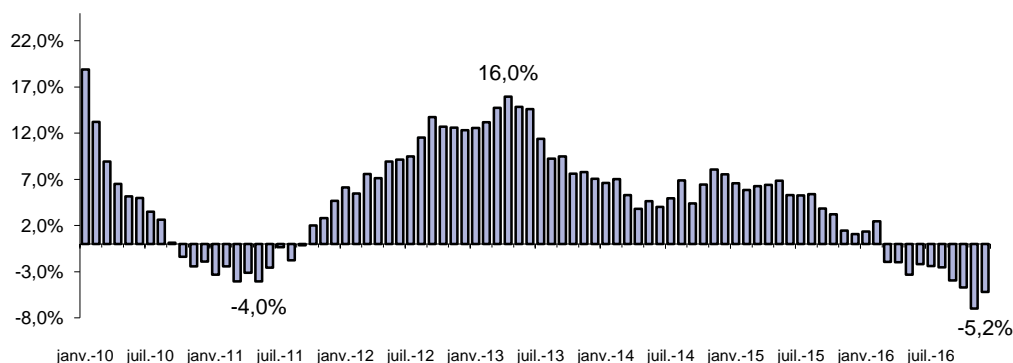
pôle emploi

LA DEMANDE D'EMPLOI EN FIN DE MOIS (CATEGORIE A - CVS)

Fin décembre 2016, le nombre de demandeurs d'emploi de catégorie A affiche une baisse de **-5,2%** en évolution annuelle.

GRAPHIQUE 3

EVOLUTION ANNUELLE DE LA DEFM

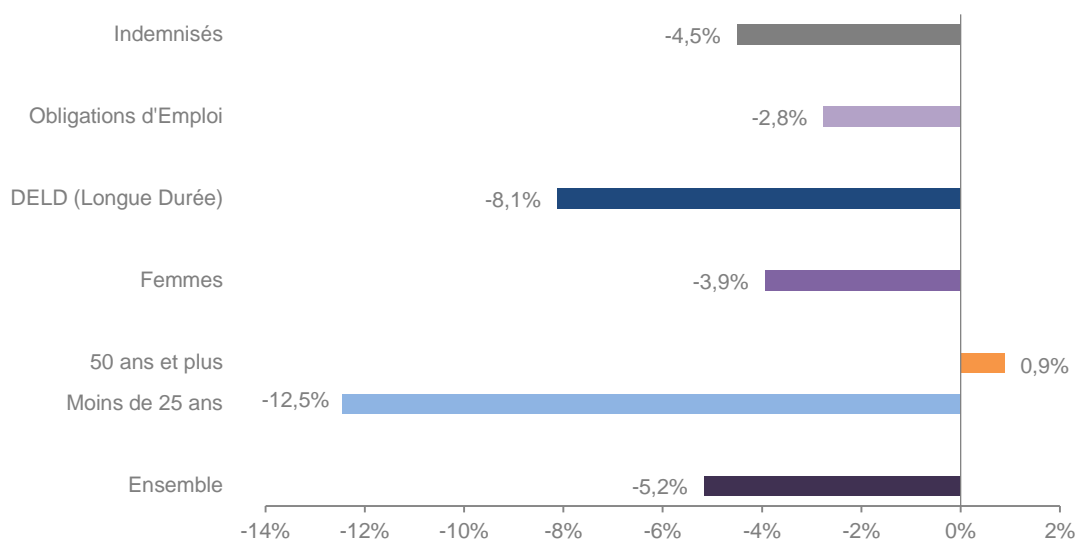


Source : Direccte et Pôle Emploi

La demande d'emploi catégorie A diminue sur trois mois en Pays de la Loire, en données CVS : **-1.1%** (soit **1 810** personnes en moins). Elle affiche une hausse (**+1.6%**) sur un mois mais reste orientée à la baisse sur un an (**-5.2%**). A fin décembre, **167 790** personnes sont inscrites en catégorie A. La situation régionale est mieux orientée que celle de la France où la demande d'emploi diminue de **-0.5%** sur trois mois (**+0.8%** sur un mois).

EVOLUTION DE LA DEFM PAR POPULATION (CATEGORIE A)

GRAPHIQUE 4



Source : Pôle Emploi Persee

Même si l'évolution moyenne de la demande d'emploi de catégorie A s'établit à **-5,2%** en décembre 2016, celle de certaines catégories de population apparaît plus favorable. C'est le cas des demandeurs d'emploi de moins de 25 ans et des demandeurs d'emploi de longue durée. En un an, leurs volumes ont respectivement diminué de **-12,5%** et **-8,1%**.

LES 15 METIERS LES PLUS RECHERCHES PAR LES DEMANDEURS D'EMPLOI

DEFM catégorie A	décembre 2016	Poids (métier / total des métiers)	Evolution annuelle
K1303 Assistance auprès d'enfants	6 210	3,6%	-0,1%
K2204 Nettoyage de locaux	6 024	3,5%	-7,3%
K1304 Services domestiques	4 860	2,8%	-3,5%
N1103 Magasinage et préparation de commandes	4 256	2,5%	-6,4%
H3302 Opérations manuelles d'assemblage, tri ou emballage	3 948	2,3%	-3,6%
D1214 Vente en habillement et accessoires de la personne	3 863	2,3%	-4,5%
M1607 Secrétariat	3 421	2,0%	-7,6%
A1203 Entretien des espaces verts	3 347	2,0%	-3,6%
N1105 Manutention manuelle de charges	3 010	1,8%	-4,0%
D1507 Mise en rayon libre-service	2 985	1,7%	+1,8%
G1602 Personnel de cuisine	2 694	1,6%	-5,3%
J1301 Personnel polyvalent des services hospitaliers	2 672	1,6%	-7,3%
N4105 Conduite et livraison par tournées sur courte distance	2 351	1,4%	-9,8%
K1302 Assistance auprès d'adultes	2 256	1,3%	-2,9%
F1606 Peinture en bâtiment	2 236	1,3%	-16,2%

Source : Pôle Emploi Persee

A fin décembre 2016, les métiers les plus recherchés par les demandeurs d'emploi se trouvent principalement dans ces trois secteurs :

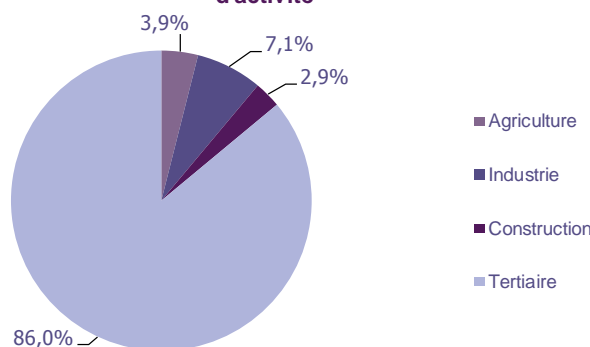
- « Services à la personne et à la collectivité » avec les métiers « Assistance auprès d'enfants » (6 210 demandeurs, -0,1%), « Nettoyage de locaux » (6 024 demandeurs, -7,3%) et « Services domestiques » (4 860 demandeurs, -3,5%) ;
- « Transport et logistique » avec les métiers « Magasinage et préparation de commandes » (4 256 demandeurs, -6,4%), « Manutention manuelle de charges » (3 010 demandeurs, -4%) et « Conduite et livraison par tournées sur courte distance » (2 351 demandeurs, -9,8%) ;
- « Commerce, vente et grande distribution » pour les métiers « Vente en habillement et accessoires de la personne » (3 863 demandeurs, -4,5%) et « Mise en rayon libre-service » (2 985 demandeurs, +1,8%).

LES OFFRES D'EMPLOI ENREGISTREES (OEE) PAR SECTEUR D'ACTIVITE ET PAR CONTRAT DE TRAVAIL

REPARTITION DE L'OFFRE D'EMPLOI PAR SECTEUR D'ACTIVITE

GRAPHIQUE 5

Répartition de l'offre d'emploi cumulée par secteur d'activité



Secteurs	Cumul 12 mois	Evol. Annuelle Cumulée
Agriculture	7 329	23,8%
Industrie	13 315	13,3%
Construction	5 356	25,2%
Tertiaire	160 279	15,0%
TOTAL	186 279	15,5%

Source : Pôle Emploi Persee

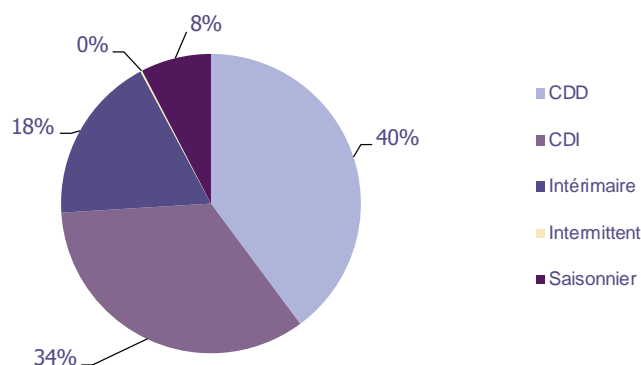
Sur un an, de janvier 2016 à décembre 2016, Pôle emploi a recueilli **186 279** offres d'emploi sur la région des Pays de la Loire, soit **15,5%** de plus qu'au cours des douze mois précédents. **86%** de ces offres sont issues du tertiaire (**160 279** offres), **7,1%** viennent de l'industrie, **3,9%** de l'agriculture et **2,9%** de la construction.

A noter : les offres d'emploi intérimaire sont concentrées dans le tertiaire.

REPARTITION DE L'OFFRE D'EMPLOI PAR TYPE DE CONTRAT DE TRAVAIL

GRAPHIQUE 6

Répartition de l'offre d'emploi cumulée par type de contrat de travail



Contrats	Cumul 12 mois	Evol. Annuelle Cumulée
CDD	74 231	14,1%
CDI	63 677	16,5%
Intérimaire	33 852	16,9%
Intermittent	366	-16,4%
Saisonnier	14 153	16,6%
TOTAL	186 279	15,5%

Source : Pôle Emploi Persee

Au regard des types de contrat de travail, la hausse est plus significative du côté des offres d'emploi intérimaire et des offres d'emploi saisonnier avec **+16,9%** et **+16,6%**. Les offres d'emploi de type contrat à durée indéterminée et les offres d'emploi de type contrat à durée déterminée enregistrent également une hausse de **+16,5%** et **+14,1%**. Les offres d'emploi de type contrat à durée déterminée représentent la plus importante part des offres avec **40%**.

LES 15 METIERS LES PLUS RECHERCHES PAR LES EMPLOYEURS

Offres d'Emploi Enregistrées	De janvier 2016 à décembre 2016	Poids (métier / total des métiers)	Evolution annuelle cumulée
G1602 Personnel de cuisine	5 247	2,8%	14,9%
K1303 Assistance auprès d'enfants	4 874	2,6%	-10,8%
K2204 Nettoyage de locaux	4 605	2,5%	20,3%
G1803 Service en restauration	4 491	2,4%	12,7%
A1402 Aide agricole de production légumière ou végétale	4 240	2,3%	50,7%
N1103 Magasinage et préparation de commandes	4 225	2,3%	35,6%
K1304 Services domestiques	4 205	2,3%	24,0%
N4101 Conduite de transport de marchandises sur longue distance	4 076	2,2%	36,7%
K1302 Assistance auprès d'adultes	3 480	1,9%	19,7%
K2107 Enseignement général du second degré	2 939	1,6%	14,6%
H2102 Conduite d'équipement de production alimentaire	2 589	1,4%	28,4%
D1401 Assistanat commercial	2 568	1,4%	12,6%
M1203 Comptabilité	2 390	1,3%	4,5%
D1408 Téléconseil et télévente	2 239	1,2%	23,8%
A1401 Aide agricole de production fruitière ou viticole	2 236	1,2%	-6,6%

Source : Pôle Emploi Persee

En cumul sur douze mois, les métiers les plus recherchés par les employeurs se trouvent en grande majorité dans ces trois secteurs :

- « Services à la personne et à la collectivité » avec les métiers « Assistance auprès d'enfants » (**4 874** offres), « Nettoyage de locaux » (**4 605** offres) et « Services domestiques » (**4 205** offres) ;
- « Hôtellerie-restauration, tourisme, loisirs et animation » avec les métiers « Personnel de cuisine » (**5 247** offres) et « Service en restauration » (**4 491** offres) ;
- « Transport et logistique » avec les métiers « Magasinage et préparation de commandes » (**4 225** offres) et « Conduite de transport de marchandises sur longue distance » (**4 076** offres).

Statistiques et Indicateurs

Directeur de la publication : Alain MAUNY

Directeur de la rédaction : Josette BARREAUD

Conception et réalisation : Service SEE – Brigitte VIGOUROUX
Catherine DORNIC

Contact : statsPDL@pole-emploi.fr

www.observatoire-emploi-paysdelaloire.fr