



Le Marché du Travail : Données Repères

Communauté de Communes

Document Trimestriel

Situation au 30/06/2013



Libre de diffusion sous réserve de mention de la source « Pôle emploi Pays de la Loire »

LES CHIFFRES CLES

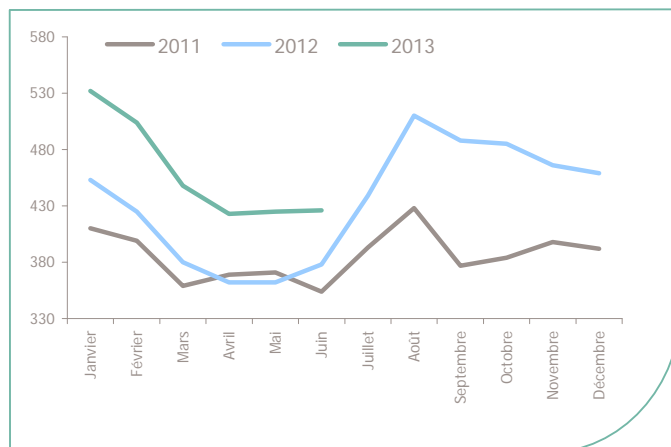
Montrevault Communauté

	DEFM Cat A	Evolution annuelle
Montrevault Communauté	426	12.7%
Dépt 49	34 548	15.3%
Pays de la Loire	147 527	15.7%
Poids de la CC/dpt	1.2%	

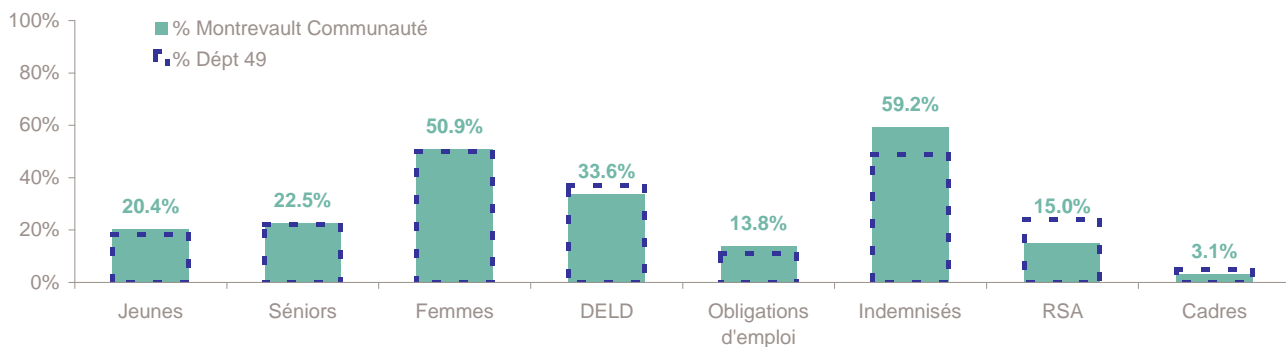
	Homme	Femme
Volume	209	217
Poids	49.1%	50.9%
Evo. annuelle	21.5%	5.3%

EVOLUTION DE LA DEMANDE D'EMPLOI (Catégorie A)

	DEFM Cat A	Poids	Evolution annuelle
Hommes	209	49.1%	21.5%
- 25 ans	37	8.7%	-17.8%
25-49 ans	121	28.4%	34.4%
50 ans et +	51	12.0%	37.8%
Femmes	217	50.9%	5.3%
- 25 ans	50	11.7%	6.4%
25-49 ans	122	28.6%	-6.2%
50 ans et +	45	10.6%	55.2%
- 25 ans	87	20.4%	-5.4%
25-49 ans	243	57.0%	10.5%
50 ans et +	96	22.5%	45.5%
TOTAL	426	100.0%	12.7%



REPARTITION DE LA DEMANDE D'EMPLOI PAR PUBLICS (Catégorie A)



Evolution annuelle

	Jeunes	Séniors	Femmes	DELD	Obligations d'emploi	Indemnisés	RSA	Cadres
Montrevault Communauté	-5.4%	45.5%	5.3%	22.2%	15.7%	12.0%	12.3%	-18.8%
Dépt 49	12.1%	16.8%	14.1%	26.7%	19.2%	13.1%	19.5%	8.2%

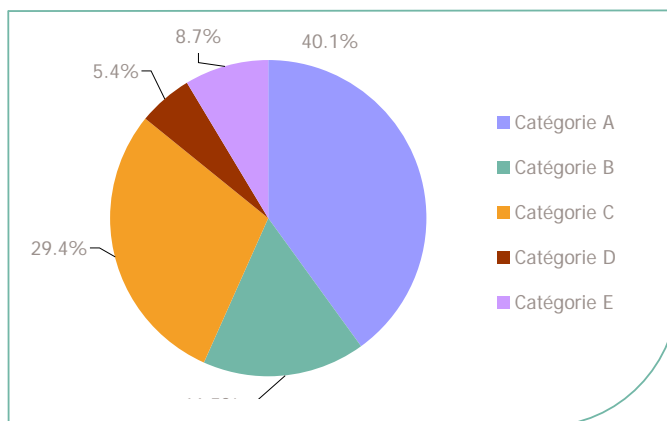
La Demande d'emploi 30 juin 2013 (Données brutes)

LE MARCHE DU TRAVAIL

Montrevault Communauté

LES CATEGORIES DE DEMANDEURS D'EMPLOI

	DEFM juin 2013	Poids	Evolution annuelle
Catégorie A	426	40.1%	12.7%
Catégorie B	175	16.5%	49.6%
Catégorie C	312	29.4%	-15.7%
Catégorie D	57	5.4%	-5.0%
Catégorie E	93	8.7%	-6.1%
TOTAL	1 063	100.0%	3.8%



LES 15 METIERS LES PLUS RECHERCHES PAR LES DE (Catégorie A)

	Hommes	Femmes	Total	Poids (métier / total des métiers)
K1303 Assistance auprès d'enfants	NC	NC	23	5.4%
H3302 Opérations manuelles d'assemblage, tri ou emballage	NC	NC	15	3.5%
N1105 Manutention manuelle de charges	NC	NC	14	3.3%
J1301 Personnel polyvalent des services hospitaliers	NC	NC	13	3.1%
K1304 Services domestiques	NC	NC	13	3.1%
N1103 Magasinage et préparation de commandes	7	6	13	3.1%
D1214 Vente en habillement et accessoires de la personne	NC	NC	12	2.8%
A1405 Arboriculture et viticulture	NC	NC	9	2.1%
F1606 Peinture en bâtiment	NC	NC	8	1.9%
K2204 Nettoyage de locaux	NC	NC	8	1.9%
N4101 Cond. de transport de marchandises sur longue distance	NC	NC	8	1.9%
A1401 Aide agricole de production fruitière ou viticole	NC	NC	7	1.6%
G1602 Personnel de cuisine	NC	NC	7	1.6%
A1203 Entretien des espaces verts	NC	NC	6	1.4%
D1106 Vente en alimentation	NC	NC	6	1.4%

NC : données non communiquées en raison du secret statistique (< à 5)

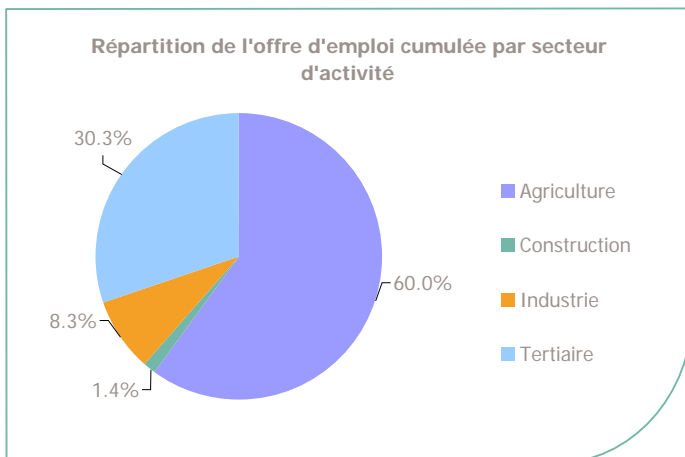
DEMANDES D'EMPLOI ENTREES ET SORTIES (Catégorie A)

	Demandes enregistrées		Demandes sorties		
	Cumul 12 mois	Evol. Ann. Cum.	Cumul 12 mois	Evol. Ann. Cum.	
dont :	1 078	9.6%	1 012	8.8%	dont :
<i>licenciements économiques</i>	15	-11.8%	367	13.3%	<i>absences au contrôle</i>
<i>autres licenciements</i>	92	7.0%	288	7.9%	<i>reprises emploi signalées</i>
<i>démissions</i>	36	-7.7%	86	-2.3%	<i>entrées en stage formation</i>
<i>fins de CDD</i>	360	16.1%	151	5.6%	<i>arrêts de recherche</i>
<i>fins de mission d'intérim</i>	87	11.5%	61	-4.7%	<i>radiations administratives</i>
<i>premières entrées</i>	52	26.8%	59	34.1%	<i>autres cas</i>
<i>reprises d'activité</i>	116	-2.5%			
<i>autres cas</i>	320	9.3%			

LES CHIFFRES CLES

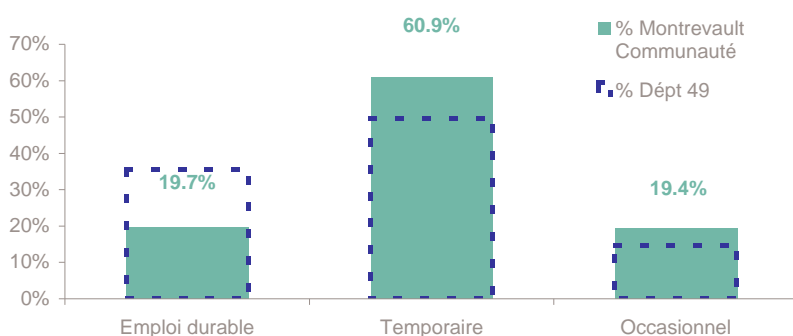
	Nombre	Evolution annuelle	Cumul 12 mois	Evolution annuelle cumulée
OEE Montrevault Communauté	208	69.1% ↗	832	49.6% ↗
OEE Dépt 49	3 360	-28.9%	32 646	-15.9%
OEE Pays de la Loire	19 306	-15.0%	156 043	-15.3%
Poids de la CC dans le dépt	6.2%		2.5%	

REPARTITION DE L'OFFRE D'EMPLOI PAR SECTEUR D'ACTIVITE



OEE	juin 2013	Cumul 12 mois	Evol. Annuelle Cumulée
Agriculture	190	499	148.3%
Construction		12	-67.6%
Industrie	3	69	-51.7%
Tertiaire	15	252	44.8%
TOTAL	208	832	49.6%

REPARTITION DE L'OFFRE D'EMPLOI PAR TYPE D'OFFRE



Evolution annuelle cumulée - juin 2013

OEE	Montrevault Communauté	Dépt 49
Durable	3.8%	-14.2%
Temporaire	84.4%	-6.0%
Occasionnel	30.9%	-19.6%

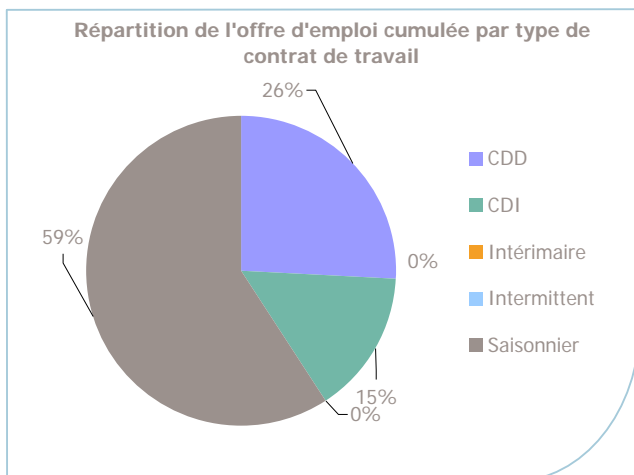
Source : Pôle emploi - Persee

Emploi durable : Offres d'emploi enregistrées à Pôle emploi, correspondant à des contrats d'une durée supérieure à 6 mois.

Emploi temporaire : Offres d'emploi enregistrées à Pôle emploi, correspondant à des contrats d'une durée comprise entre 1 et 6 mois.

Emploi occasionnel : Offres d'emploi enregistrées à Pôle emploi, correspondant à des contrats d'une durée inférieure à un mois.

REPARTITION DE L'OFFRE D'EMPLOI PAR TYPE DE CONTRAT DE TRAVAIL



	juin 2013	Cumul 12 mois	Evol. Annuelle Cumulée
CDD	13	216	-11.5%
CDI	7	123	-3.9%
Intérimaire			
Intermittent			
Saisonnier	188	493	167.9%
TOTAL	208	832	49.6%

LES 15 METIERS LES PLUS RECHERCHES PAR LES EMPLOYEURS

Offres d'Emploi Enregistrées	De juillet 2012 à juin 2013	Poids (métier / total des métiers)
A1401 Aide agricole de production fruitière ou viticole	364	43.8%
A1405 Arboriculture et viticulture	133	16.0%
H2604 Montage de produits électriques et électroniques	43	5.2%
D1301 Management de magasin de détail	33	4.0%
D1214 Vente en habillement et accessoires de la personne	30	3.6%
H2902 Chaudronnerie - tôlerie	13	1.6%
K1303 Assistance auprès d'enfants	12	1.4%
J1301 Personnel polyvalent des services hospitaliers	11	1.3%
H2909 Montage-assemblage mécanique	10	1.2%
J1501 Soins d'hygiène, de confort du patient	8	1.0%
K1301 Accompagnement médicosocial	8	1.0%
B1805 Stylisme	7	0.8%
D1402 Relation commerciale grands comptes et entreprises	7	0.8%
D1106 Vente en alimentation	6	0.7%
J1506 Soins infirmiers généralistes	6	0.7%

Source : Pôle emploi - Persee

www.observatoire-emploi-paysdelaloire.fr

Le service Statistiques, Etudes et Evaluation est à votre disposition pour tout complément d'information
Contact : statsPDL@pole-emploi.fr

Directeur de publication :
Gwenaél PROUTEAU
Directeur de la rédaction :
Josette BARREAUD
Conception et réalisation :
Service Statistiques, Etudes et
Evaluation – Catherine MOULIN,
Brigitte VIGOUROUX.