



# Le Marché du Travail : Données Repères

## Communauté de Communes

Document Trimestriel

Situation au 30/06/2012



Libre de diffusion sous réserve de mention de la source « Pôle emploi Pays de la Loire »

### LES CHIFFRES CLES

### CU Le Mans Métropole

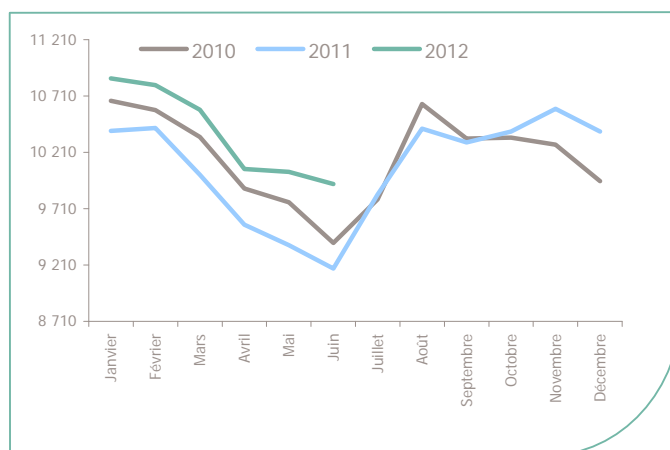
	DEFM Cat A	Evolution annuelle
CU Le Mans Métropole	<b>9 929</b>	<b>8.2%</b>
Dépt 72	<b>21 683</b>	<b>10.7%</b>
Pays de la Loire	<b>127 194</b>	<b>9.8%</b>
Poids de la CC/dpt	<b>45.8%</b>	



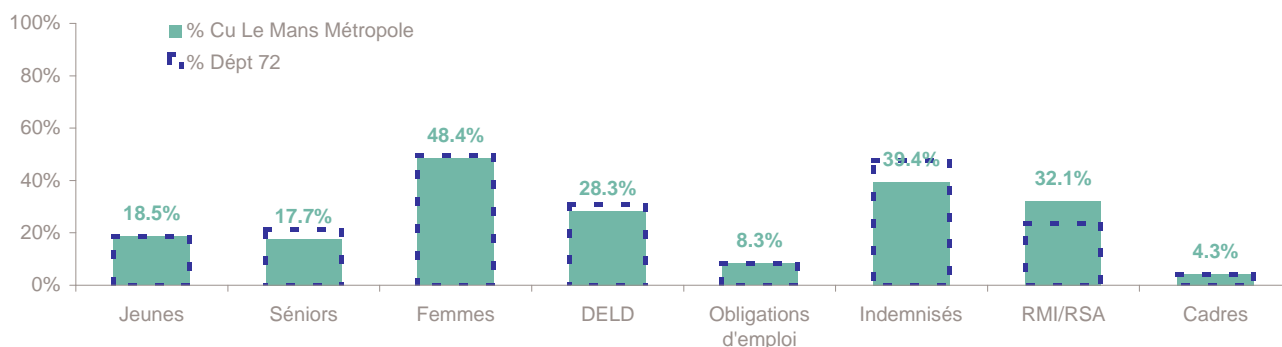
Volume	<b>5 121</b>	<b>4 808</b>
Poids	<b>51.6%</b>	<b>48.4%</b>
Evo. annuelle	<b>9.9%</b>	<b>6.3%</b>

### EVOLUTION DE LA DEMANDE D'EMPLOI (Catégorie A)

	DEFM Cat A	Poids	Evolution annuelle
<b>Hommes</b>	<b>5 121</b>	51.6%	9.9%
- 25 ans	869	8.8%	14.5%
25-49 ans	3 317	33.4%	9.0%
50 ans et +	935	9.4%	9.4%
<b>Femmes</b>	<b>4 808</b>	48.4%	6.3%
- 25 ans	971	9.8%	10.6%
25-49 ans	3 011	30.3%	3.3%
50 ans et +	826	8.3%	13.5%
<b>- 25 ans</b>	<b>1 840</b>	18.5%	12.4%
<b>25-49 ans</b>	<b>6 328</b>	63.7%	6.2%
<b>50 ans et +</b>	<b>1 761</b>	17.7%	11.2%
<b>TOTAL</b>	<b>9 929</b>	<b>100.0%</b>	<b>8.2%</b>



### REPARTITION DE LA DEMANDE D'EMPLOI PAR PUBLICS (Catégorie A)



#### Evolution annuelle

CU Le Mans Métropole	12.4%	11.2%	6.3%	-4.2%	34.0%	5.9%	10.4%	11.8%
Dépt 72	16.1%	15.9%	9.7%	3.8%	33.6%	9.0%	12.2%	14.2%

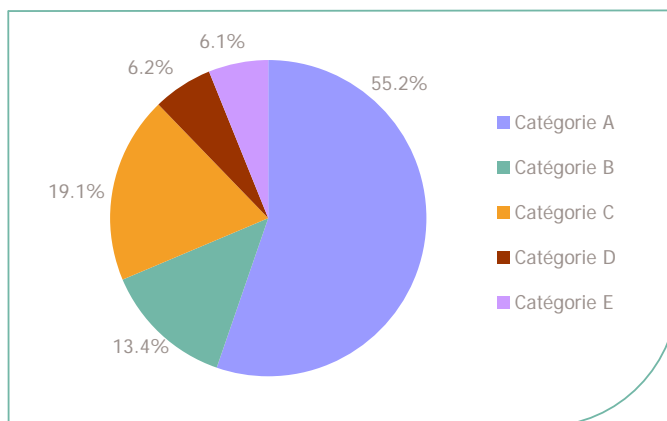
# La Demande d'emploi 30 juin 2012 (Données brutes)

## LE MARCHE DU TRAVAIL

CU Le Mans Métropole

### LES CATEGORIES DE DEMANDEURS D'EMPLOI

	DEFM juin 2012	Poids	Evolution annuelle
Catégorie A	9 929	55.2%	8.2%
Catégorie B	2 412	13.4%	9.6%
Catégorie C	3 443	19.1%	0.9%
Catégorie D	1 108	6.2%	11.2%
Catégorie E	1 094	6.1%	10.3%
<b>TOTAL</b>	<b>17 986</b>	<b>100.0%</b>	<b>7.2%</b>



### LES 15 METIERS LES PLUS RECHERCHES PAR LES DE (Catégorie A)

	Hommes	Femmes	Total	Poids (métier / total des métiers)
K1304 Services domestiques	5	507	512	5.2%
K2204 Nettoyage de locaux	133	355	488	4.9%
D1214 Vente en habillement et accessoires de la personne	38	252	290	2.9%
K1303 Assistance auprès d'enfants	NC	NC	276	2.8%
N1103 Magasinage et préparation de commandes	238	32	270	2.7%
D1507 Mise en rayon libre-service	115	132	247	2.5%
D1408 Téléconseil et télévente	68	145	213	2.1%
A1203 Entretien des espaces verts	198	11	209	2.1%
K1302 Assistance auprès d'adultes	11	191	202	2.0%
F1606 Peinture en bâtiment	168	20	188	1.9%
D1505 Personnel de caisse	13	172	185	1.9%
M1607 Secrétariat	9	172	181	1.8%
H2909 Montage-assemblage mécanique	133	46	179	1.8%
G1603 Personnel polyvalent en restauration	46	130	176	1.8%
M1602 Opérations administratives	37	134	171	1.7%

NC : données non communiquées en raison du secret statistique (< à 5)

### DEMANDES D'EMPLOI ENTREES ET SORTIES (Catégorie A)

	Demandes enregistrées			Demandes sorties			
	Cumul 12 mois	Evol. Ann.	Cum.	Cumul 12 mois	Evol. Ann.	Cum.	
<b>dont :</b>	<b>24 421</b>	<b>4.8%</b>		<b>22 077</b>	<b>-1.0%</b>		<b>dont :</b>
licenciements économiques	315	9.8%		9 388	-1.6%		absences au contrôle
autres licenciements	1 504	2.5%		3 579	-5.9%		reprises emploi signalées
démissions	589	-1.3%		1 844	3.0%		entrées en stage formation
fins de CDD	4 940	3.4%		1 542	0.3%		arrêts de recherche
fins de mission d'intérim	1 410	11.3%		3 497	26.1%		radiations administratives
premières entrées	1 292	-6.6%		2 227	-22.0%		autres cas
reprises d'activité	2 311	-1.5%					
autres cas	12 060	8.2%					

Source : Pôle emploi - Persee

# Les Offres d'emploi 30 juin 2012

## LE MARCHÉ DU TRAVAIL

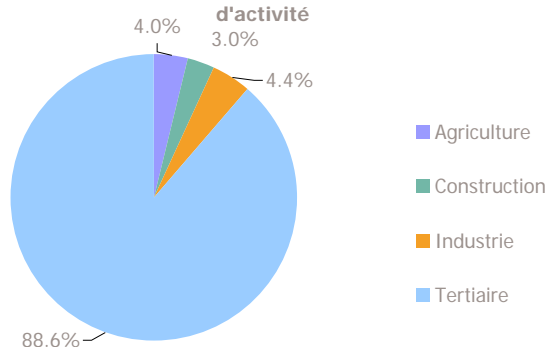
CU Le Mans Métropole

### LES CHIFFRES CLES

	Nombre	Evolution annuelle	Cumul 12 mois	Evolution annuelle cumulée
OEE Cu Le Mans Métropole	1 096	9.2% ↗	12 164	-18.5% ↘
OEE Dépt 72	2 120	-2.0% ↘	23 798	-14.2% ↘
OEE Pays de la Loire	22 703	29.9% ↗	184 094	-3.0% ↘
Poids de la CC dans le dépt	51.7%		51.1%	

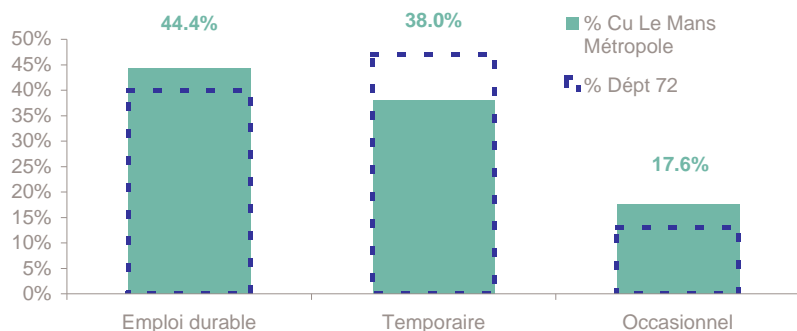
### REPARTITION DE L'OFFRE D'EMPLOI PAR SECTEUR D'ACTIVITE

Répartition de l'offre d'emploi cumulée par secteur d'activité



OEE	juin 2012	Cumul 12 mois	Evol. Annuelle Cumulée
Agriculture	3	483	76.3%
Construction	23	364	-8.8%
Industrie	66	535	-9.3%
Tertiaire	1 004	10 782	-21.1%
<b>TOTAL</b>	<b>1 096</b>	<b>12 164</b>	<b>-18.5%</b>

### REPARTITION DE L'OFFRE D'EMPLOI PAR TYPE D'OFFRE



Evolution annuelle cumulée - juin 2012

OEE	Cu Le Mans Métropole	Dépt 72
Durable	2.0%	3.6%
Temporaire	-33.0%	-22.7%
Occasionnel	-22.0%	-23.1%

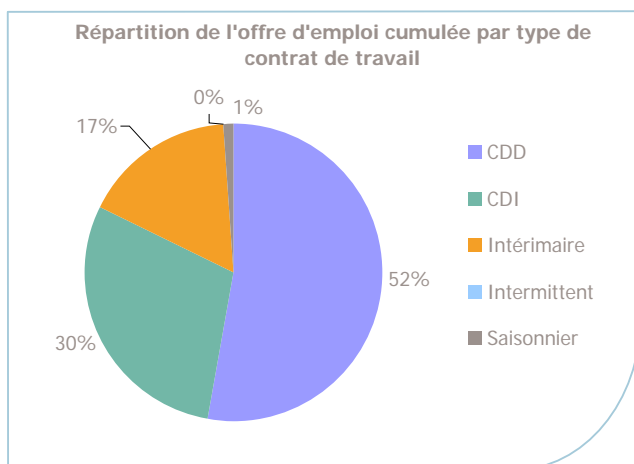
Source : Pôle emploi - Persee

**Emploi durable** : Offres d'emploi enregistrées à Pôle emploi, correspondants à des contrats d'une durée supérieure à 6 mois.

**Emploi temporaire** : Offres d'emploi enregistrées à Pôle emploi, correspondants à des contrats d'une durée comprise entre 1 et 6 mois.

**Emploi occasionnel** : Offres d'emploi enregistrées à Pôle emploi, correspondants à des contrats d'une durée inférieure à un mois.

### REPARTITION DE L'OFFRE D'EMPLOI PAR TYPE DE CONTRAT DE TRAVAIL



	juin 2012	Cumul 12 mois	Evol. Annuelle Cumulée
CDD	529	6 406	-27.9%
CDI	320	3 606	-0.8%
Intérimaire	242	2 023	-8.2%
Intermittent		10	66.7%
Saisonnier	5	119	-43.6%
<b>TOTAL</b>	<b>1 096</b>	<b>12 164</b>	<b>-18.5%</b>

### LES 15 METIERS LES PLUS RECHERCHES PAR LES EMPLOYEURS

Offres d'Emploi Enregistrées	De juillet 2011 à juin 2012	Poids (métier / total des métiers)
K2503 Sécurité et surveillance privées	624	5.1%
D1408 Téléconseil et télévente	506	4.2%
K1303 Assistance auprès d'enfants	337	2.8%
A1402 Aide agricole de production légumière ou végétale	331	2.7%
N1103 Magasinage et préparation de commandes	275	2.3%
K2204 Nettoyage de locaux	271	2.2%
D1403 Relation commerciale auprès de particuliers	247	2.0%
G1803 Service en restauration	235	1.9%
E1304 Façonnage et routage	227	1.9%
G1603 Personnel polyvalent en restauration	214	1.8%
F1704 Préparation du gros oeuvre et des travaux publics	209	1.7%
N4101 Cond. de transport de marchandises sur longue distance	208	1.7%
D1212 Vente en décoration et équipement du foyer	203	1.7%
G1602 Personnel de cuisine	203	1.7%
H3301 Conduite d'équipement de conditionnement	200	1.6%

Source : Pôle emploi - Persee

[www.observatoire-emploi-paysdelaloire.fr](http://www.observatoire-emploi-paysdelaloire.fr)

Le service Statistiques, Etudes et Evaluation est à votre disposition pour tout complément d'information  
Contact : statsPDL@pole-emploi.fr

Directeur de publication :  
Gwenaél PROUTEAU  
Directeur de la rédaction :  
Hervé BONNET  
Conception et réalisation :  
Service Statistiques, Etudes et  
Evaluation – Catherine MOULIN,  
Brigitte VIGOUROUX.