



Les adhérents au dispositif CRP

MAINE ET LOIRE

Situation au 31/05/2011



Document Mensuel

Libre de diffusion sous réserve de mention de la source « Pôle emploi Pays de la Loire »

Les entrées en CRP. En mai 2011, Pôle emploi recense **92** nouvelles entrées dans le dispositif CRP. Ce volume est en hausse de **53%** comparativement au même mois de l'année 2010. Ce sont majoritairement des hommes (**49** sur **92**) qui sont entrés dans ce dispositif de reclassement personnalisé. **51,1%** des arrivants dans le dispositif sont âgés de 25-39 ans. La tranche 40-49 ans représentent **25%** et les 50 ans et plus **17,4%** des entrées. Les niveaux de qualification les plus présents sont les employés qualifiés (**41,3%**) et les ouvriers qualifiés (**22,8%**).

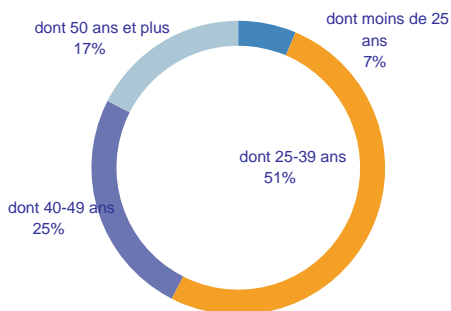
Les demandeurs d'emploi indemnisés. A fin mai 2011, plus de **730** demandeurs d'emploi sont en cours d'indemnisation au titre de l'allocation de reclassement spécifique (ASR), soit **40,2%** de moins qu'en mai 2010. Les bénéficiaires de l'ASR 2009 et ASRr 2009 représentent **100%** des indemnisés du dispositif.

Le suivi de cohorte - Avril 2010. Les adhérents à la CRP d'avril 2010 étaient au nombre de **216**, **94,9%** d'entre eux ont bénéficié d'un service (Mer, prestation ou formation) prescrit par Pôle emploi. Au terme du dispositif, **48,6%** des adhérents ne se sont pas réinscrits sur la liste des demandeurs d'emploi.

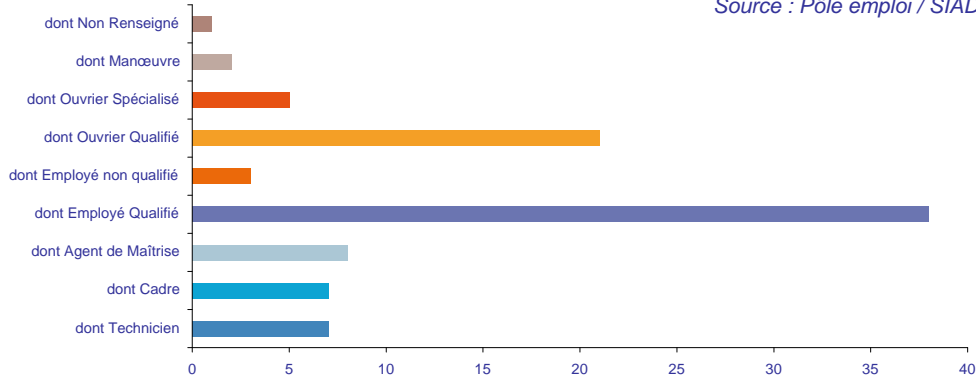
Les entrées en Convention de Reclassement Personnalisé

	avril 2011	mai 2011	Evolution	Poids	mai 2010	Evolution
Entrées en CRP	62	92	48.4%	100.0%	60	53%
sexe						
dont hommes	27	49	81.5%	53.3%	33	48%
dont femmes	35	43	22.9%	46.7%	27	59%
âge						
dont moins de 25 ans	6	6		6.5%	4	50%
dont 25-39 ans	23	47	104.3%	51.1%	21	124%
dont 40-49 ans	19	23	21.1%	25.0%	19	21%
dont 50 ans et plus	14	16	14.3%	17.4%	16	
niveau de qualification						
dont Technicien		7		7.6%	9	-22%
dont Cadre	6	7	16.7%	7.6%	8	-13%
dont Agent de Maîtrise	3	8	166.7%	8.7%	1	700%
dont Employé Qualifié	32	38	18.8%	41.3%	20	90%
dont Employé non qualifié	4	3	-25.0%	3.3%	4	-25%
dont Ouvrier Qualifié	13	21	61.5%	22.8%	14	50%
dont Ouvrier Spécialisé	2	5	150.0%	5.4%	1	400%
dont Manœuvre	2	2		2.2%		
dont Non Renseigné		1		1.1%	3	-67%

Source : Pôle emploi / SIAD 2



Entrées en CRP au cours du mois par tranche d'âge

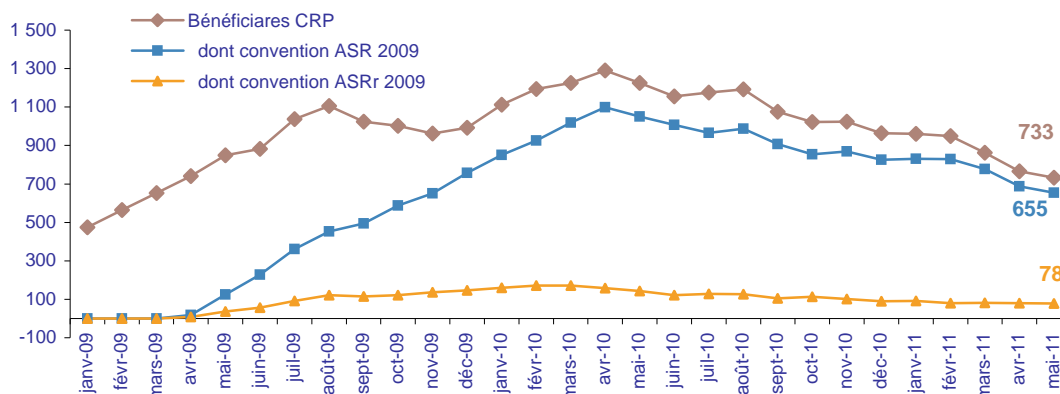


Entrées en CRP au cours du mois par niveau de qualification

Les demandeurs d'emploi indemnisés

	avril 2011	mai 2011	Evolution	Poids	mai 2010	Evolution
Les demandeurs d'emploi indemnisés	766	733	-4.3%	100.0%	1225	-40.2%
dont indemnisés en ASR 2006					32	-100.0%
dont indemnisés en ASRr 2006						
dont indemnisés en ASR 2009	687	655	-4.7%	89.4%	1050	-37.6%
dont indemnisés en ASRr 2009	79	78	-1.3%	10.6%	143	-45.5%

Source : Pôle emploi / Aladin E012



Evolution mensuelle des demandeurs d'emploi indemnisés dans le cadre du dispositif CRP

Le suivi de cohortes -

avril 2010

Volume d'adhérents cohorte = **216**

	M+5	M+6	M+7	M+8	M+9	M+10	M+11	M+12
	sept-10	oct-10	nov-10	déc-10	janv-11	févr-11	mars-11	avr-11
Adhérents Présents	202	201	196	186	178	170	136	2
Adhérents Sortis	14	15	20	30	38	46	80	214
Adhérents avec service	199	200	201	202	203	203	204	205
Taux de service	92.1%	92.6%	93.1%	93.5%	94.0%	94.0%	94.4%	94.9%

Adhérents sortis à la fin des 12 mois : 105
 Adhérents réinscrits à la fin des 12 mois : 111
 Taux de sortie à la fin des 12 mois : **48.6%**

Source : Pôle emploi / SIAD2

Convention CRP 2009 : Convention CRP 2009 : Le salarié bénéficiant d'une CRP perçoit une allocation spécifique (ASR) : pendant les 12 premiers mois, l'allocation correspond à 80 % du salaire de référence. Les salariés qui ont moins de 2 ans d'ancienneté peuvent bénéficier du dispositif de reclassement, mais avec une indemnisation moindre (l'ASRr). La convention du 19 février 2009 relative à la CRP est entrée en application le 1er avril 2009.

La Convention CRP 2006 prévoyait une indemnisation en ASR durant 8 mois selon les modalités suivantes : 80% du salaire de référence pendant les 3 premiers mois, 70% du salaire de référence les 5 mois suivants.

Nombre d'adhérents ayant bénéficié d'au moins un service : Nombre d'adhérents de la cohorte ayant bénéficié d'au moins un service entre l'entrée en CRP et la fin du mois M+n. Sont considérés comme service: les MER, les prestations réalisées, les actions de formation ou VAE conseillées.

Taux d'adhérents avec service : Pourcentage d'adhérents avec service à fin M+n par rapport au nombre d'adhérents entrés en CRP dans la cohorte.

Adhérents sortis : Nombre d'adhérents de la cohorte sortis à fin M+12. Un adhérent est sorti si et seulement si à fin M+12 il n'est plus présent en DEFM et en catégorie 1, 2, 3, 6, 7, 8.

Taux de sortie : Pourcentage d'adhérents sortis à fin M+12 par rapport au nombre d'adhérents entrés en CRP dans la cohorte.