



# DONNEES REPERES

## COMMUNAUTES DE COMMUNES

### SITUATION AU 30 SEPTEMBRE 2015

DECEMBRE 2015





pôle emploi

Libre de diffusion sous réserve de mention de la source « Pôle emploi Pays de la Loire »

## LES CHIFFRES CLES

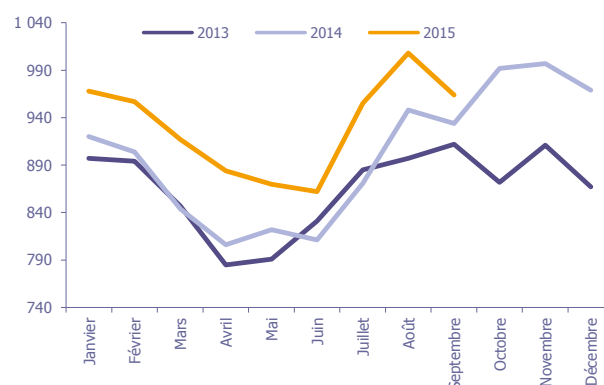
	DEFM Cat A	Evolution annuelle
CC des Coëvrans	<b>964</b>	<b>3,2%</b>
Dépt 53	<b>11 481</b>	<b>5,3%</b>
Pays de la Loire	<b>177 954</b>	<b>3,3%</b>
Poids de la CC/dpt	<b>8,4%</b>	

## CC des Coëvrans

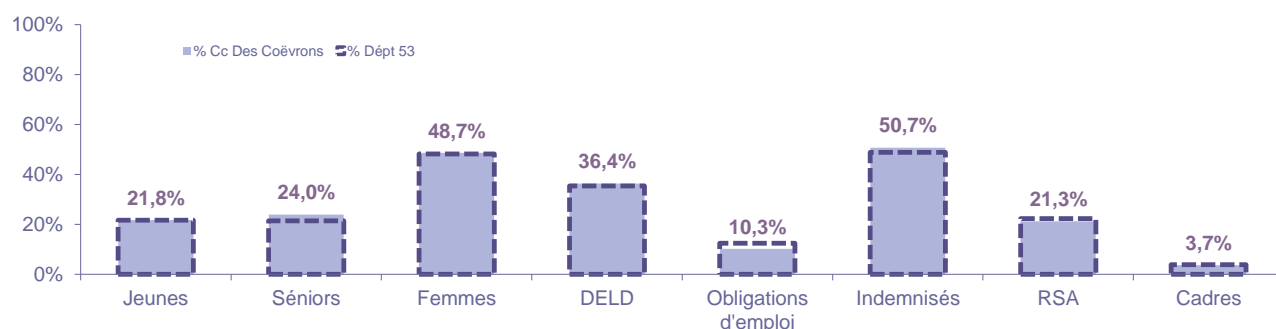
		
Volume	<b>495</b>	<b>469</b>
Poids	<b>51,3%</b>	<b>48,7%</b>
Evo. annuelle	<b>-1,4%</b>	<b>8,6%</b>

## EVOLUTION DE LA DEMANDE D'EMPLOI (Catégorie A)

	DEFM Cat A	Poids	Evolution annuelle
<b>Hommes</b>	<b>495</b>	<b>51,3%</b>	<b>-1,4%</b>
- 25 ans	118	12,2%	5,4%
25-49 ans	260	27,0%	-1,1%
50 ans et +	117	12,1%	-7,9%
<b>Femmes</b>	<b>469</b>	<b>48,7%</b>	<b>8,6%</b>
- 25 ans	92	9,5%	17,9%
25-49 ans	263	27,3%	4,0%
50 ans et +	114	11,8%	12,9%
- 25 ans	<b>210</b>	<b>21,8%</b>	<b>10,5%</b>
25-49 ans	<b>523</b>	<b>54,3%</b>	<b>1,4%</b>
50 ans et +	<b>231</b>	<b>24,0%</b>	<b>1,3%</b>
<b>TOTAL</b>	<b>964</b>	<b>100,0%</b>	<b>3,2%</b>



## REPARTITION DE LA DEMANDE D'EMPLOI PAR PUBLICS (Catégorie A)



## Evolution annuelle

CC des Coëvrans	10,5%	1,3%	8,6%	14,7%	-4,8%	4,3%	4,6%	28,6%
Dépt 53	4,1%	4,8%	5,6%	12,9%	3,8%	6,4%	8,9%	7,0%

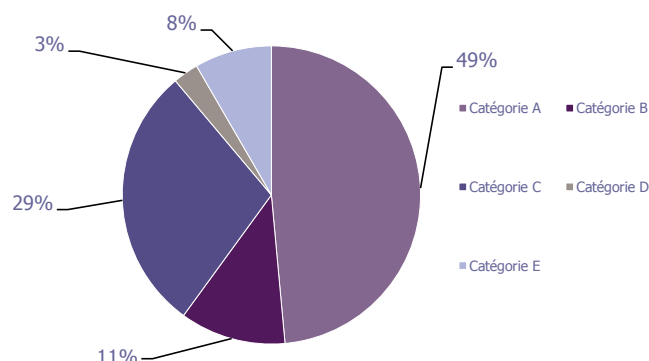
# LA DEMANDE D'EMPLOI

## 30 SEPTEMBRE 2015 (DONNEES BRUTES)

CC des Coëvrons

### LES CATEGORIES DE DEMANDEURS D'EMPLOI

	DEFM septembre 2015	Poids	Evolution annuelle
Catégorie A	964	48,5%	3,2%
Catégorie B	228	11,5%	0,4%
Catégorie C	573	28,9%	15,8%
Catégorie D	55	2,8%	5,8%
Catégorie E	166	8,4%	8,5%
<b>TOTAL</b>	<b>1 986</b>	<b>100,0%</b>	<b>6,7%</b>



### LES 15 METIERS LES PLUS RECHERCHES PAR LES DE (Catégorie A)

	Hommes	Femmes	Total	Poids (métier / total des métiers)
H3302 Opérations manuelles d'assemblage, tri ou emballage	40	34	74	7,7%
H2102 Conduite d'équipement de production alimentaire	24	13	37	3,8%
K1303 Assistance auprès d'enfants	NC	NC	36	3,7%
K2204 Nettoyage de locaux	5	30	35	3,6%
J1301 Personnel polyvalent des services hospitaliers	NC	NC	27	2,8%
K1304 Services domestiques	NC	NC	26	2,7%
A1203 Entretien des espaces verts	NC	NC	20	2,1%
D1507 Mise en rayon libre-service	NC	NC	20	2,1%
N4101 Cond. de transport de marchandises sur longue distance	NC	NC	17	1,8%
D1505 Personnel de caisse	NC	NC	16	1,7%
N1105 Manutention manuelle de charges	NC	NC	16	1,7%
N4105 Conduite et livraison par tournées sur courte distance	NC	NC	16	1,7%
K1302 Assistance auprès d'adultes	NC	NC	15	1,6%
N1103 Magasinage et préparation de commandes	NC	NC	15	1,6%
F1302 Conduite d'engins de terrassement et de carrière	NC	NC	14	1,5%

NC : données non communiquées en raison du secret statistique (&lt; à 5)

### DEMANDES D'EMPLOI ENTREES ET SORTIES (Catégorie A)

	Demandes enregistrées			Demandes sorties			
	Cumul 12 mois	Evol. Ann.	Cum.	Cumul 12 mois	Evol. Ann.	Cum.	
<b>dont :</b>	<b>1 853</b>	<b>-1,6%</b>		<b>1 710</b>	<b>-4,3%</b>		<b>dont :</b>
licenciements économiques	19	-20,8%		666	6,1%		absences au contrôle
autres licenciements	155	12,3%		368	-21,5%		reprises emploi signalées
démissions	41	-4,7%		156	-10,3%		entrées en stage formation
fins de CDD	477	-4,4%		192	15,7%		arrêts de recherche
fins de mission d'intérim	191	-9,0%		221	-9,4%		radiations administratives
premières entrées	75	-17,6%		107	1,9%		autres cas
reprises d'activité	153	-19,9%					
autres cas	742	7,6%					

# LES OFFRES D'EMPLOI

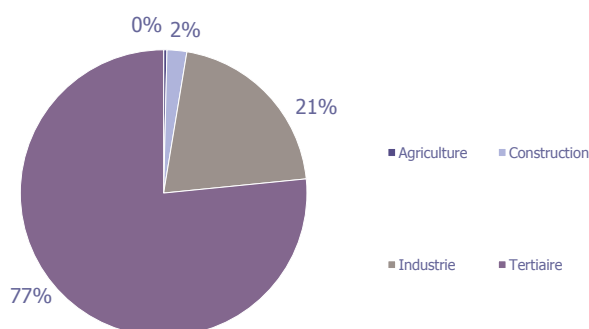
## 30 SEPTEMBRE 2015 (DONNEES BRUTES)

CC des Coëvrons

### LES CHIFFRES CLES

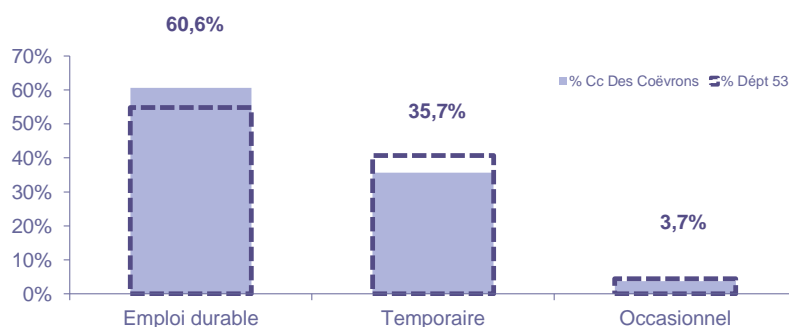
	Nombre	Evolution annuelle		Cumul 12 mois	Evolution annuelle cumulée	
OEE Cc Des Coëvrons	28	-34,9%	↘	269	-12,4%	↘
OEE Dépt 53	1 148	15,5%	↗	10 320	5,6%	↗
OEE Pays de la Loire	15 455	10,9%	↗	155 364	1,8%	↗
Poids de la CC dans le dépt	2,4%			2,6%		

### REPARTITION DE L'OFFRE D'EMPLOI PAR SECTEUR D'ACTIVITE



OEE	septembre 2015	Cumul 12 mois	Evol. Annuelle Cumulée
Agriculture	1	1	-90,0%
Construction	1	6	-62,5%
Industrie	3	56	80,6%
Tertiaire	23	206	-17,6%
<b>TOTAL</b>	<b>28</b>	<b>269</b>	<b>-12,4%</b>

### REPARTITION DE L'OFFRE D'EMPLOI PAR TYPE D'OFFRE



Evolution annuelle cumulée - septembre 2015

OEE	Cc Des Coëvrons	Dépt 53
Durable	14,8%	13,1%
Temporaire	-37,7%	-30,9%
Occasionnel	-9,1%	2,0%

Source : Pôle emploi - Persee

**Emploi durable** : Offres d'emploi enregistrées à Pôle emploi, correspondants à des contrats d'une durée supérieure à 6 mois.

**Emploi temporaire** : Offres d'emploi enregistrées à Pôle emploi, correspondants à des contrats d'une durée comprise entre 1 et 6 mois.

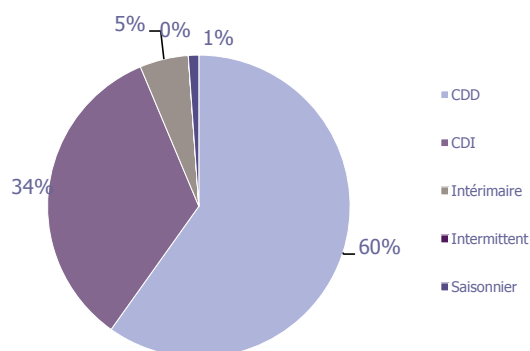
**Emploi occasionnel** : Offres d'emploi enregistrées à Pôle emploi, correspondants à des contrats d'une durée inférieure à un mois.

# LES OFFRES D'EMPLOI

## 30 SEPTEMBRE 2015 (DONNEES BRUTES)

CC des Coëvrons

### REPARTITION DE L'OFFRE D'EMPLOI PAR TYPE DE CONTRAT DE TRAVAIL



	septembre 2015	Cumul 12 mois	Evol. Annuelle Cumulée
CDD	17	161	-6,4%
CDI	9	91	-2,2%
Intérimaire	2	14	-46,2%
Intermittent			
Saisonnier		3	-81,3%
<b>TOTAL</b>	<b>28</b>	<b>269</b>	<b>-12,4%</b>

### LES 15 METIERS LES PLUS RECHERCHES PAR LES EMPLOYEURS

Offres d'Emploi Enregistrées	De octobre 2014 à septembre 2015	Poids (métier / total des métiers)
G1602 Personnel de cuisine	16	5,9%
K1302 Assistance auprès d'adultes	15	5,6%
I1304 inst. et maintenance d'équipements ind. et d'exploit.	13	4,8%
H2102 Conduite d'équipement de production alimentaire	11	4,1%
N4101 Cond. de transport de marchandises sur longue distance	9	3,3%
G1803 Service en restauration	7	2,6%
M1203 Comptabilité	7	2,6%
M1607 Secrétariat	7	2,6%
D1202 Coiffure	6	2,2%
D1209 Vente de végétaux	6	2,2%
D1401 Assistanat commercial	6	2,2%
H2101 Abattage et découpe des viandes	6	2,2%
K2104 Éducation et surveillance au sein d'étab. d'enseig.	6	2,2%
N4103 Conduite de transport en commun sur route	6	2,2%
D1101 Boucherie	5	1,9%

Source : Pôle emploi - Persee

Directeur de publication :  
Alain MAUNY  
Directeur de la rédaction :  
Josette BARREAUD  
Conception et réalisation :  
Service Statistiques, Etudes et Evaluation  
Catherine MOULIN-DORNIC, Brigitte  
VIGOUROUX.

Contact : statsPDL@pole-emploi.fr

[www.observatoire-emploi-paysdelaloire.fr](http://www.observatoire-emploi-paysdelaloire.fr)