



# MARCHE DU TRAVAIL : SYNTHÈSE VENDEE

## SITUATION AU 31/10/2016

DOCUMENT MENSUEL - LIBRE DE DIFFUSION SOUS RESERVE DE MENTION DE LA SOURCE « POLE EMPLOI PAYS DE LA LOIRE »

### LE TAUX DE CHOMAGE

Au deuxième trimestre 2016, avec **7,9%** de la population active, le taux de chômage du département de la Vendée affiche une valeur inférieure à celle enregistrée au niveau régional (**8,4%**) et au niveau national (**9,6%**). En un an, le taux de chômage diminue de **0,7 point** sur le département, soit une situation plus favorable que celle de la région des Pays de la Loire (**-0,6 point**) et que la France métropolitaine (**-0,5 point**).

### L'ESSENTIEL

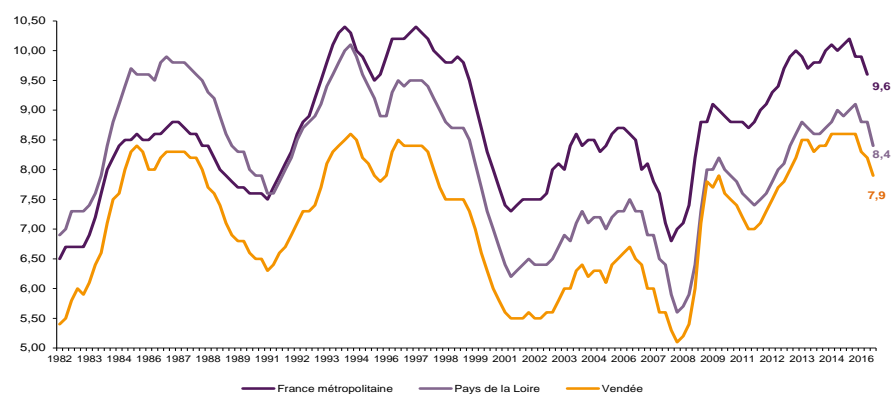
L'évolution annuelle du nombre de demandeurs d'emploi de catégorie A est de **-7%** à fin octobre 2016.

Les demandeurs en obligation d'emploi, qui représentent **14,1%** des demandeurs d'emploi, sont plus affectés par cette situation (**+0,4%** de progression annuelle).

**52 970** demandeurs d'emploi (catégories A, B et C) en données CVS sont comptabilisés à fin octobre sur le département de la Vendée soit **0,6%** de moins par rapport à octobre 2015.

Au cours des douze derniers mois, Pôle emploi a recueilli **30 151** offres d'emploi soit une hausse de **17%** en évolution annuelle.

GRAPHIQUE 1

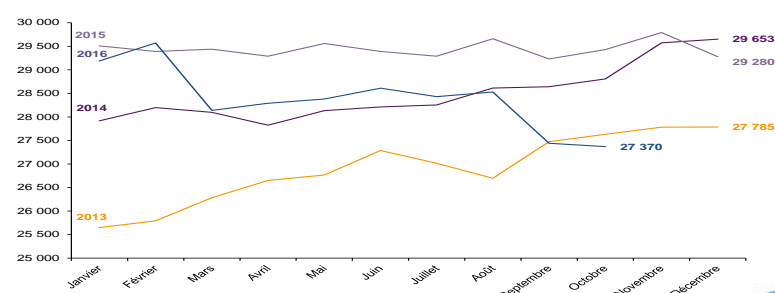


Source : INSEE

### EVOLUTION DE LA DEFM CAT A (CVS)

En octobre 2016, sur le département de la Vendée, la demande d'emploi de catégorie A se chiffre à **27 370** personnes. Elle est en baisse de **-0,3%** par rapport à septembre 2016.

GRAPHIQUE 2



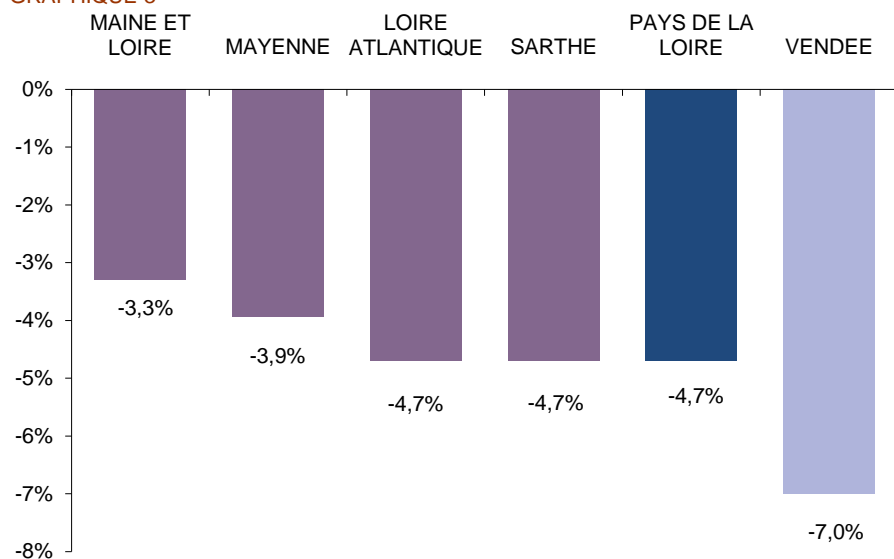
Source : Pôle Emploi



# LA DEMANDE D'EMPLOI EN FIN DE MOIS (CATEGORIE A - CVS)

Fin octobre 2016, le nombre des demandeurs d'emploi de catégorie A affiche une baisse de **-7%** en évolution annuelle comparativement à octobre 2015. Cette évolution est plus favorable que celle affichée par la région des Pays de la Loire (**-4,7%**).

GRAPHIQUE 3

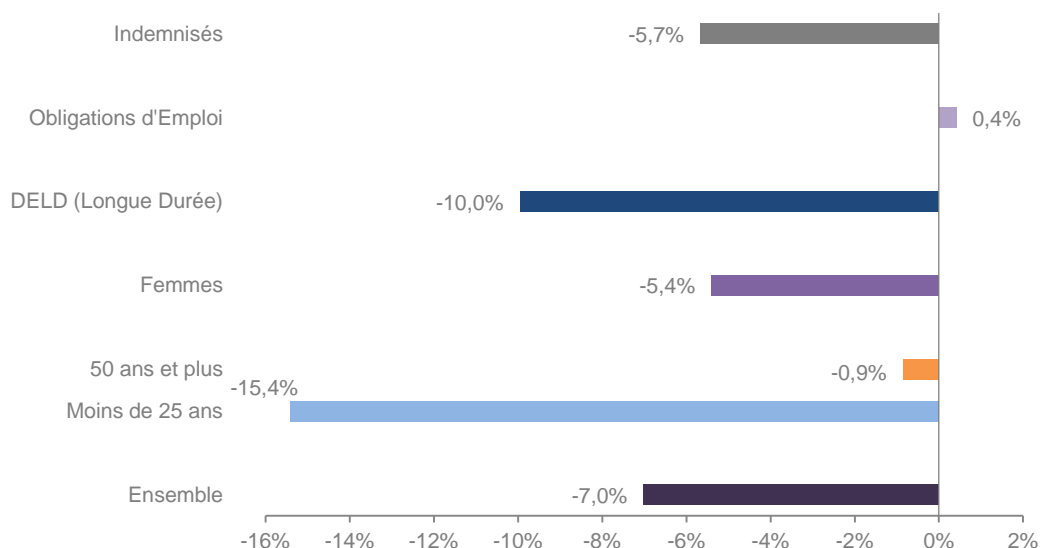


Source : Direccte et Pôle Emploi

En ajoutant à la catégorie A, les demandeurs d'emploi recensés en catégorie B et ceux en catégorie C, le nombre de demandeurs d'emploi se chiffre sur le département de la Vendée à **52 970** en données CVS, soit une baisse de **-0,6%** par rapport à octobre 2015.

## EVOLUTION DE LA DEFM PAR POPULATION (CATEGORIE A)

GRAPHIQUE 4



Source : Pôle Emploi Persee

Même si l'évolution moyenne de la demande d'emploi de catégorie A s'établit à **-7%** en octobre 2016, certaines catégories de population apparaissent plus fragilisées. C'est le cas des demandeurs en obligation d'emploi. En un an, leur volume a progressé de **+0,4%**. A contrario, les demandeurs d'emploi de moins de 25 ans affichent une forte baisse de **-15,4%** ainsi que les demandeurs d'emploi de longue durée (**-10%**).

# LES 15 METIERS LES PLUS RECHERCHES PAR LES DEMANDEURS D'EMPLOI

DEFM catégorie A	octobre 2016	Poids (métier / total des métiers)	Evolution annuelle
K1303 Assistance auprès d'enfants	1 083	3,8%	-4,3%
K2204 Nettoyage de locaux	965	3,3%	-7,0%
K1304 Services domestiques	802	2,8%	-2,2%
D1214 Vente en habillement et accessoires de la personne	780	2,7%	-6,8%
M1607 Secrétariat	692	2,4%	-4,0%
A1203 Entretien des espaces verts	628	2,2%	-8,2%
H3302 Opérations manuelles d'assemblage, tri ou emballage	610	2,1%	-13,4%
N1103 Magasinage et préparation de commandes	605	2,1%	-7,4%
D1507 Mise en rayon libre-service	549	1,9%	-11,6%
G1602 Personnel de cuisine	547	1,9%	-16,2%
K1302 Assistance auprès d'adultes	498	1,7%	11,2%
H2102 Conduite d'équipement de production alimentaire	494	1,7%	-2,4%
D1106 Vente en alimentation	491	1,7%	-13,1%
I1203 Maintenance des bâtiments et des locaux	471	1,6%	-3,1%
G1803 Service en restauration	465	1,6%	-16,8%

Source : Pôle Emploi Persee

A fin octobre 2016, les métiers les plus recherchés par les demandeurs d'emploi se trouvent principalement dans ces trois secteurs :

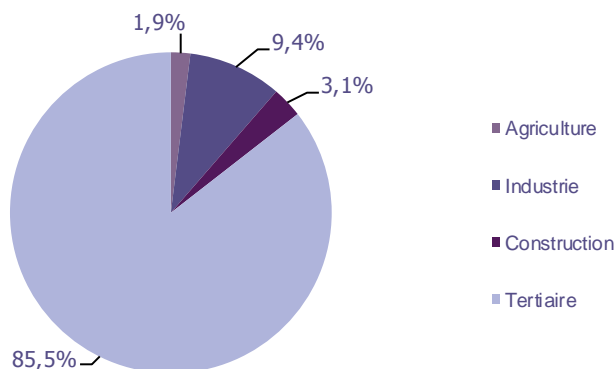
- « Services à la personne et à la collectivité » avec les métiers « Assistance auprès d'enfants » (**1 083** demandeurs, **-4,3%**), « Nettoyage de locaux » (**965** demandeurs, **-7%**) et « Services domestiques » (**802** demandeurs, **-2,2%**) ;
- « Commerce, vente et grande distribution » pour les métiers « Vente en habillement et accessoires de la personne » (**780** demandeurs, **-6,8%**), « Mise en rayon libre-service » (**549** demandeurs, **-11,6 %**) et « Vente en alimentation » (**491** demandeurs, **-13,1%**) ;
- « Industrie » avec les métiers « Opérations manuelles d'assemblage, tri ou emballage » (**610** demandeurs, **-13,4%**) et « Conduite d'équipement de production alimentaire » (**494** demandeurs, **-2,4%**).

## LES OFFRES D'EMPLOI ENREGISTREES (OEE) PAR SECTEUR D'ACTIVITE ET PAR CONTRAT DE TRAVAIL

### REPARTITION DE L'OFFRE D'EMPLOI PAR SECTEUR D'ACTIVITE

GRAPHIQUE 5

Répartition de l'offre d'emploi cumulée par secteur d'activité



Secteurs	Cumul 12 mois	Evol. Annuelle Cumulée
Agriculture	587	48,6%
Industrie	2 842	3,0%
Construction	929	15,8%
Tertiaire	25 793	18,2%
<b>TOTAL</b>	<b>30 151</b>	<b>17,0%</b>

Source : Pôle Emploi Persee

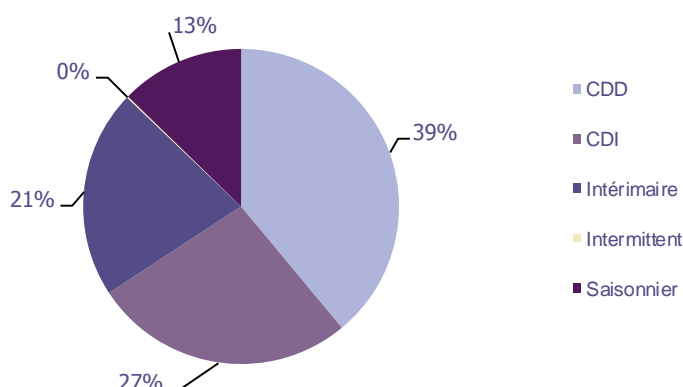
Sur un an, de novembre 2015 à octobre 2016, Pôle emploi a recueilli **30 151** offres d'emploi sur le département de la Vendée, soit **17%** de plus qu'au cours des douze mois précédents. Plus de **85%** de ces offres sont issues du tertiaire (**25 793** offres) et le volume de celles-ci augmente de **+18,2%**. La construction représente **3,1%**, l'agriculture **1,9%** et l'industrie **9,4%**.

A noter : les offres d'emploi intérimaire sont concentrées dans le tertiaire.

## REPARTITION DE L'OFFRE D'EMPLOI PAR TYPE DE CONTRAT DE TRAVAIL

GRAPHIQUE 6

Répartition de l'offre d'emploi cumulée par type de contrat de travail



Contrats	Cumul 12 mois	Evol. Annuelle Cumulée
CDD	11 755	10,2%
CDI	8 074	17,4%
Intérimaire	6 448	37,2%
Intermittent	41	-55,4%
Saisonnier	3 833	11,2%
<b>TOTAL</b>	<b>30 151</b>	<b>17,0%</b>

Source : Pôle Emploi Persee

Au regard des types de contrat de travail, la hausse est plus prononcée du côté des offres d'emploi intérimaire (+37,2%) ainsi que des offres d'emploi de type contrat à durée indéterminée (+17,4%). Les offres d'emploi de type contrat à durée déterminée sont également en hausse (+10,2%) ainsi que les offres d'emploi saisonnier (+11,2%) en évolution annuelle. Les offres d'emploi de type contrat à durée déterminée représentent la plus importante part des offres avec 39%.

## LES 15 METIERS LES PLUS RECHERCHES PAR LES EMPLOYEURS

Offres d'Emploi Enregistrées	De novembre 2015 à octobre 2016	Poids (métier / total des métiers)	Evolution annuelle cumulée
G1602 Personnel de cuisine	1 124	3,7%	15,0%
G1803 Service en restauration	1 068	3,5%	28,7%
N1103 Magasinage et préparation de commandes	949	3,1%	59,8%
H2102 Conduite d'équipement de production alimentaire	886	2,9%	9,2%
K2204 Nettoyage de locaux	755	2,5%	3,9%
N4101 Conduite de transport de marchandises sur longue distance	686	2,3%	28,7%
K1304 Services domestiques	565	1,9%	47,9%
H2206 Réalisation de menuiserie bois et tonnellerie	541	1,8%	96,0%
G1603 Personnel polyvalent en restauration	441	1,5%	10,3%
D1106 Vente en alimentation	405	1,3%	22,0%
H2903 Conduite d'équipement d'usinage	404	1,3%	5,2%
I1304 Installation et maintenance d'équipements industriels et d'exploitation	400	1,3%	15,3%
F1602 Électricité bâtiment	398	1,3%	83,4%
D1507 Mise en rayon libre-service	396	1,3%	14,8%
G1203 Animation de loisirs auprès d'enfants ou d'adolescents	392	1,3%	12,0%

Source : Pôle Emploi Persee

En cumul sur douze mois, les métiers les plus recherchés par les employeurs se trouvent en grande majorité dans ces trois secteurs :

- « Hôtellerie-restauration, tourisme, loisirs et animation » avec les métiers « Personnel de cuisine » (1 124 offres), « Service en restauration » (1 068 offres) et « Personnel polyvalent en restauration » (441 offres) ;
- « Industrie » avec les métiers « Conduite d'équipement de production alimentaire » (886 offres), « Réalisation de menuiserie bois et tonnellerie » (541 offres) et « Conduite d'équipement d'usinage » (404 offres) ;
- « Transport et logistique » avec les métiers « Magasinage et préparation de commandes » (949 offres) et « Conduite de transport de marchandises sur longue distance » (686 offres).

### Statistiques et Indicateurs

Directeur de la publication : Alain MAUNY  
 Directeur de la rédaction : Josette BARREAU  
 Conception et réalisation : Service SEE – Brigitte VIGOUROUX  
 Catherine DORNIC

Contact : [statsPDL@pole-emploi.fr](mailto:statsPDL@pole-emploi.fr)

[www.observatoire-emploi-paysdelaloire.fr](http://www.observatoire-emploi-paysdelaloire.fr)

SERVICE ETUDES ET EVALUATION – POLE EMPLOI PAYS DE LA LOIRE