



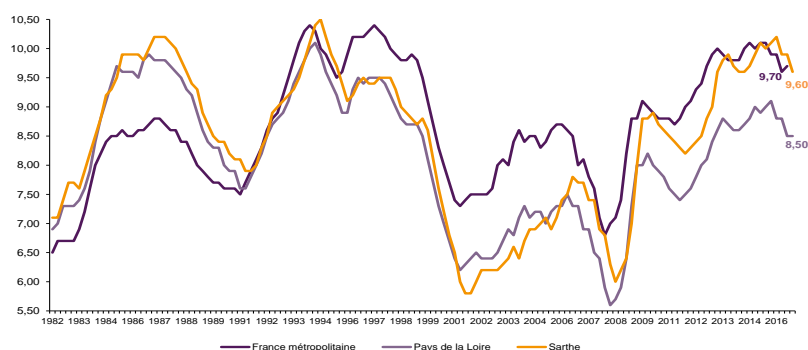
MARCHE DU TRAVAIL : SYNTHÈSE SARTHE SITUATION AU 31/01/2017

DOCUMENT MENSUEL - LIBRE DE DIFFUSION SOUS RÉSERVE DE MENTION DE LA SOURCE « POLE EMPLOI PAYS DE LA LOIRE »

LE TAUX DE CHOMAGE

Au troisième trimestre 2016, avec **9,6%** de la population active, le taux de chômage du département de la Sarthe affiche une valeur supérieure à celle enregistrée au niveau régional (**8,5%**) et inférieure à celle au niveau national (**9,7%**). En un an, le taux de chômage diminue de **0,5 point** sur le département, soit une situation moins favorable que celle de la région des Pays de la Loire (**-0,6 point**) et plus favorable que celle de la France métropolitaine (**-0,4 point**).

GRAPHIQUE 1



Source : INSEE

L'ESSENTIEL

L'évolution annuelle du nombre de demandeurs d'emploi de catégorie A est de **-3,4%** à fin janvier 2017.

Les demandeurs d'emploi de moins de 25 ans, qui représentent **17,7%** des demandeurs d'emploi, ont une situation plus favorable (**-9,9%** d'évolution annuelle).

50 250 demandeurs d'emploi (catégories A, B et C) en données CVS sont comptabilisés à fin janvier sur le département de la Sarthe, soit une stabilité par rapport à janvier 2016.

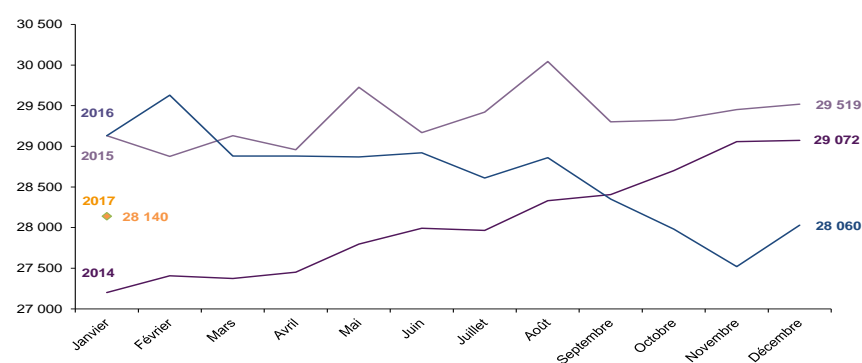
Au cours des douze derniers mois, Pôle emploi a recueilli **21 413** offres d'emploi soit une hausse de **19,7%** en évolution annuelle.

ÉVOLUTION DE LA DEFM CAT A (CVS)

En janvier 2017, sur le département de la Sarthe, la demande d'emploi de catégorie A se chiffre à **28 140** personnes.

Elle est en hausse de **+0,4%** par rapport à décembre 2016.

GRAPHIQUE 2

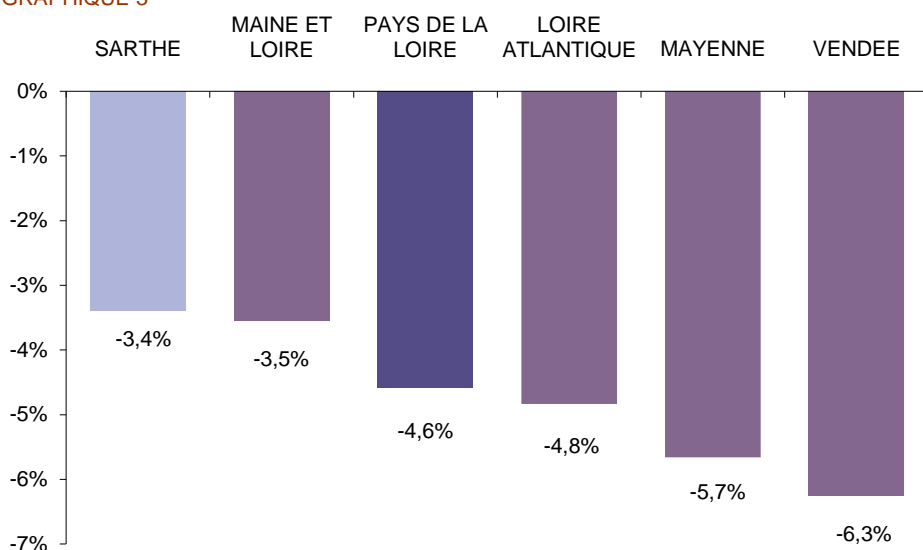


Source : Pôle Emploi

LA DEMANDE D'EMPLOI EN FIN DE MOIS (CATEGORIE A - CVS)

Fin janvier 2017, le nombre de demandeurs d'emploi de catégorie A affiche une baisse **-3,4%** en évolution annuelle comparativement à janvier 2016. Cette évolution est moins favorable que celle affichée par la région des Pays de la Loire (**-4,6%**).

GRAPHIQUE 3

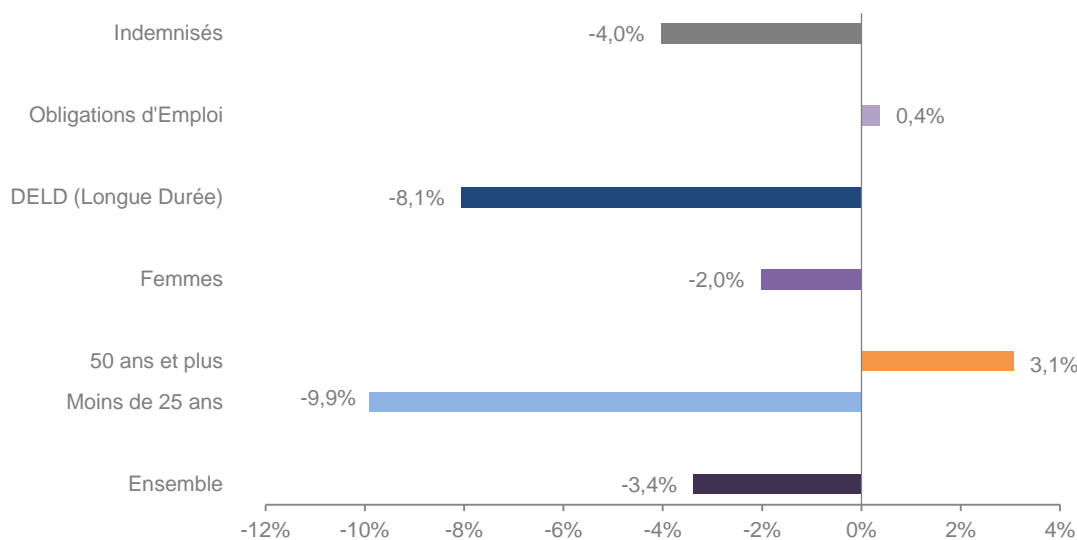


Source : Direccte et Pôle Emploi

En ajoutant à la catégorie A, les demandeurs d'emploi recensés en catégorie B et ceux en catégorie C, le nombre de demandeurs d'emploi se chiffre sur le département de la Sarthe à **50 250** en données CVS, soit une stabilité par rapport à janvier 2016.

EVOLUTION DE LA DEFM PAR POPULATION (CATEGORIE A)

GRAPHIQUE 4



Source : Pôle Emploi Persee

Même si l'évolution moyenne de la demande d'emploi de catégorie A s'établit à **-3,4%** en janvier 2017, celle de certaines catégories de population apparaît plus favorable. C'est le cas des demandeurs d'emploi de moins de 25 ans et des demandeurs d'emploi de longue durée. En un an, leurs volumes ont respectivement diminué de **-9,9%** et **-8,1%**.

LES 15 METIERS LES PLUS RECHERCHES PAR LES DEMANDEURS D'EMPLOI

DEFM catégorie A	janvier 2017	Poids (métier / total des métiers)	Evolution annuelle
K1304 Services domestiques	1 237	4,2%	2,1%
K2204 Nettoyage de locaux	1 155	3,9%	-0,5%
K1303 Assistance auprès d'enfants	1 002	3,4%	-2,1%
N1103 Magasinage et préparation de commandes	891	3,0%	0,9%
H3302 Opérations manuelles d'assemblage, tri ou emballage	882	3,0%	2,7%
A1203 Entretien des espaces verts	768	2,6%	0,8%
D1507 Mise en rayon libre-service	708	2,4%	6,8%
D1214 Vente en habillement et accessoires de la personne	670	2,3%	-3,3%
M1607 Secrétariat	584	2,0%	2,6%
K1302 Assistance auprès d'adultes	562	1,9%	-6,2%
N1105 Manutention manuelle de charges	562	1,9%	-2,3%
D1505 Personnel de caisse	519	1,7%	2,0%
F1606 Peinture en bâtiment	491	1,7%	-7,4%
G1603 Personnel polyvalent en restauration	437	1,5%	2,1%
M1602 Opérations administratives	428	1,4%	4,1%

Source : Pôle Emploi Persee

A fin janvier 2017, les métiers les plus recherchés par les demandeurs d'emploi se trouvent principalement dans ces trois secteurs :

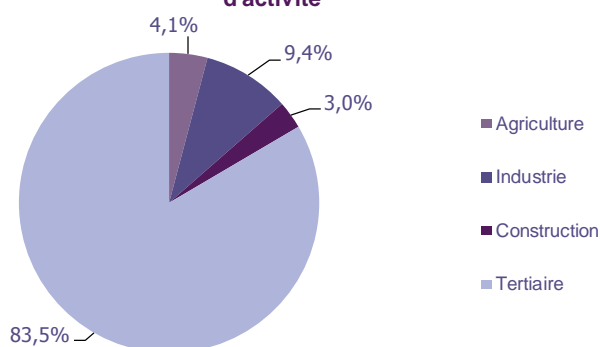
- « Services à la personne et à la collectivité » avec les métiers « Services domestiques » (1 237 demandeurs, +2,1%), « Nettoyage de locaux » (1 155 demandeurs, -0,5%) et « Assistance auprès d'enfants » (1 002 demandeurs, -2,1%) ;
- « Commerce, vente et grande distribution » pour les métiers « Mise en rayon libre-service » (708 demandeurs, +6,8%), « Vente en habillement et accessoires de la personne » (670 demandeurs, -3,3%) et « Personnel de caisse » (519 demandeurs, -2%) ;
- « Transport et logistique » avec les métiers « Magasinage et préparation de commandes » (891 demandeurs, +0,9%) et « Manutention manuelle de charges » (562 demandeurs, -2,3%).

LES OFFRES D'EMPLOI ENREGISTREES (OEE) PAR SECTEUR D'ACTIVITE ET PAR CONTRAT DE TRAVAIL

REPARTITION DE L'OFFRE D'EMPLOI PAR SECTEUR D'ACTIVITE

GRAPHIQUE 5

Répartition de l'offre d'emploi cumulée par secteur d'activité



Secteurs	Cumul 12 mois	Evol. Annuelle Cumulée
Agriculture	883	-0,1%
Industrie	2 017	34,7%
Construction	640	25,5%
Tertiaire	17 873	19,2%
TOTAL	21 413	19,7%

Source : Pôle Emploi Persee

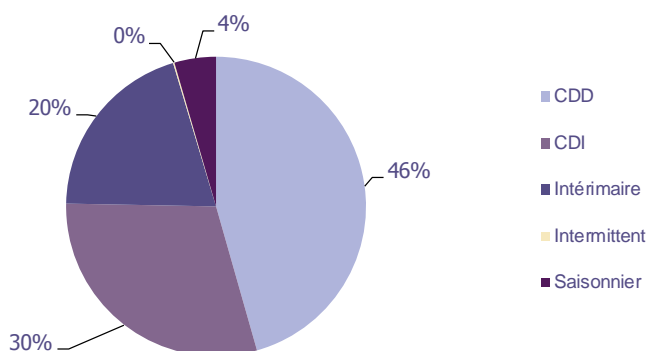
Sur un an, de février 2016 à janvier 2017, Pôle emploi a recueilli 21 413 offres d'emploi sur le département de la Sarthe, soit 19,7% de plus qu'au cours des douze mois précédents. 83,5% de ces offres sont issues du tertiaire (17 873 offres) et enregistrent une hausse de 19,2%. La construction et l'industrie affichent une forte hausse en évolution annuelle cumulée (+25,5% et +34,7%).

A noter : les offres d'emploi intérimaire sont concentrées dans le tertiaire.

REPARTITION DE L'OFFRE D'EMPLOI PAR TYPE DE CONTRAT DE TRAVAIL

GRAPHIQUE 6

Répartition de l'offre d'emploi cumulée par type de contrat de travail



Contrats	Cumul 12 mois	Evol. Annuelle Cumulée
CDD	9 763	14,8%
CDI	6 361	20,8%
Intérimaire	4 298	24,3%
Intermittent	31	24,0%
Saisonnier	960	51,2%
TOTAL	21 413	19,7%

Source : Pôle Emploi Persee

Au regard des types de contrat de travail, la hausse est plus importante du côté des offres d'emploi intérimaire (+24,3%), des offres de type contrat à durée déterminée (+14,8%) et des offres d'emploi de type contrat à durée indéterminée (+20,8%). Les offres d'emploi saisonnier affichent également une forte hausse de +51,2%. Les offres d'emploi de type contrat à durée déterminée représentent la plus importante part des offres avec 46%.

LES 15 METIERS LES PLUS RECHERCHES PAR LES EMPLOYEURS

Offres d'Emploi Enregistrées	De février 2016 à janvier 2017	Poids (métier / total des métiers)	Evolution annuelle cumulée
K1302 Assistance auprès d'adultes	690	3,2%	79,2%
K1304 Services domestiques	614	2,9%	17,2%
K1303 Assistance auprès d'enfants	553	2,6%	-30,0%
H2903 Conduite d'équipement d'usinage	491	2,3%	76,6%
N4101 Conduite de transport de marchandises sur longue distance	459	2,1%	26,1%
G1602 Personnel de cuisine	443	2,1%	41,1%
K2204 Nettoyage de locaux	435	2,0%	13,9%
N1103 Magasinage et préparation de commandes	425	2,0%	33,2%
H2909 Montage-assemblage mécanique	421	2,0%	106,4%
I1604 Mécanique automobile	410	1,9%	57,7%
A1402 Aide agricole de production légumière ou végétale	380	1,8%	-11,4%
K2107 Enseignement général du second degré	359	1,7%	294,5%
D1401 Assistanat commercial	357	1,7%	6,6%
H2906 Conduite d'installation automatisée ou robotisée de fabrication mécanique	334	1,6%	42,7%
D1408 Téléconseil et télévente	326	1,5%	19,4%

Source : Pôle Emploi Persee

En cumul sur douze mois, les métiers les plus recherchés par les employeurs se trouvent en grande majorité dans ces trois secteurs :

- « Services à la personne et à la collectivité » avec les métiers « Assistance auprès d'adultes » (690 offres), « Services domestiques » (614 offres) et « Assistance auprès d'enfants » (553 offres) ;
- « Industrie » avec les métiers « Conduite d'équipement d'usinage » (491 offres), « Montage-assemblage mécanique » (421 offres) et « Conduite d'installation automatisée ou robotisée de fabrication mécanique » (334 offres) ;
- « Transport et logistique » avec les métiers « Conduite de transport de marchandises sur longue distance » (459 offres) et « Magasinage et préparation de commandes » (425 offres).

Statistiques et Indicateurs

Directeur de la publication ad-intérim : Alain MAUNY

Directeur de la rédaction : Josette BARREAU

Conception et réalisation : Service SEE – Brigitte VIGOUROUX

Catherine DORNIC

Contact : statsPDL@pole-emploi.fr

www.observatoire-emploi-paysdelaloire.fr