



Pays de la Loire

PARAMÈTRES UTILES RÉGIONAUX

AVRIL 2014 | N°15



PÔLE EMPLOI
PAYS DE
LA LOIRE

LA DEMANDE
D'EMPLOI

L'EMPLOI

LES AIDES DE
PÔLE EMPLOI

LA DEMANDE D'EMPLOI

- P.4** Evolution du taux de chômage régional et national
- P.4** Taux de chômage par département et zone d'emploi
- P.5** Demandeurs d'emploi en fin de mois (DEFM) : catégorie, évolution, typologie
- P.8** Demande d'emploi enregistrée (DEE) sur 12 mois par motif
- P.8** Demande d'emploi sortie (DES) sur 12 mois par motif
- P.9** Indemnisation selon le régime
- P.9** Montant des allocations versées par régime

L'EMPLOI

- P.10** Evolution du nombre d'intérimaires
- P.11** Evolution des offres d'emploi enregistrées (OEE)
- P.12** Les 10 métiers les plus recherchés par les employeurs
- P.13** Les 10 métiers en offres durables les plus recherchés par les employeurs

LES AIDES DE PÔLE EMPLOI

- P.14** Aides à la mobilité
- P.16** Aides au développement des compétences

PÔLE EMPLOI PAYS DE LA LOIRE

- P.18** Le réseau à votre service

LES BESOINS EN MAIN-D'ŒUVRE

Retrouvez sur le site de l'observatoire
la dernière publication de Pôle emploi Pays de la Loire :

LES BESOINS EN MAIN D'ŒUVRE (BMO) 2014.



Les résultats de l'enquête sur les Besoins en Main-d'œuvre (B.M.O.) réalisée par Pôle emploi révèlent que les employeurs des Pays de la Loire envisagent 99 400 embauches en 2014, soit 1 % de plus qu'en 2013.

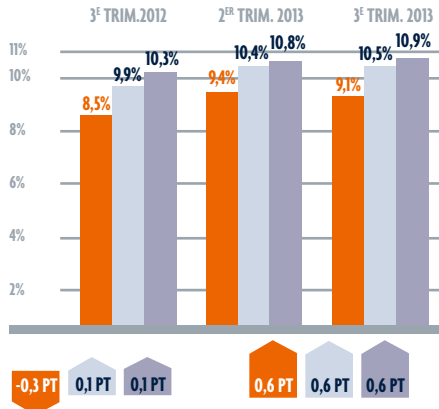
ÉVOLUTION DU TAUX DE CHÔMAGE RÉGIONAL ET NATIONAL

3^{ÈME} TRIMESTRE 2013

PAYS DE LA LOIRE

FRANCE MÉTROPOLITAINE

FRANCE ENTIÈRE



ÉVOLUTION TRIMESTRIELLE

ÉVOLUTION ANNUELLE

En moyenne trimestrielle (données CVS)

Estimations provisoires au 3^{ÈME} trimestre 2013

Source : Insee - Taux de chômage localisés

TAUX DE CHÔMAGE PAR DÉPARTEMENT ET ZONE D'EMPLOI

3^{ÈME} TRIMESTRE 2013

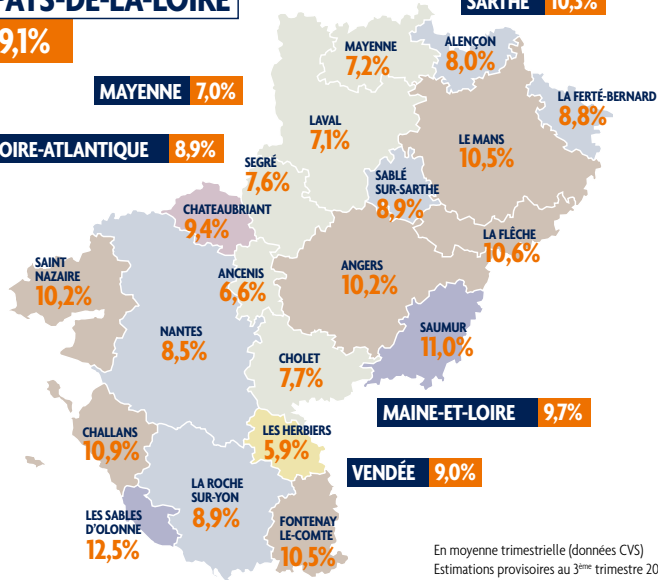
PAYS-DE-LA-LOIRE

9,1%

MAYENNE 7,0%

LOIRE-ATLANTIQUE 8,9%

SARTHE 10,3%



En moyenne trimestrielle (données CVS)

Estimations provisoires au 3^{ÈME} trimestre 2013

Source : Insee - Taux de chômage localisés

DEMANDEURS D'EMPLOI EN FIN DE MOIS (DEFM) PAR CATÉGORIE

DONNÉES BRUTES

| DÉCEMBRE 2013 | DEFM | POIDS | ÉVOL. ANNUELLE | ÉVOL. FRANCE MÉTROPOLITAINE |
|-------------------|----------------|--------------|----------------|-----------------------------|
| DEFM ABC | 282 389 | 100% | 8,1% ↗ | 6,1% ↗ |
| DONT CAT.A | 166 702 | 59,0% | 7,0% ↗ | 5,6% ↗ |
| DONT CAT.B | 43 667 | 15,5% | 5,5% ↗ | 4,2% ↗ |
| DONT CAT.C | 72 020 | 25,5% | 12,5% ↗ | 9,2% ↗ |

CATÉGORIE A

Personnes sans emploi, immédiatement disponibles, tenues d'accomplir des actes positifs de recherche d'emploi sans aucune activité réduite (Catégories 1, 2, 3 sans activité réduite).

CATÉGORIE B

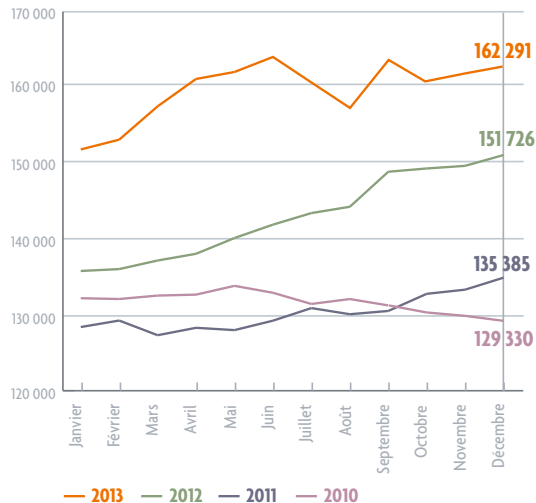
Personnes sans emploi, immédiatement disponibles, tenues d'accomplir des actes positifs de recherche d'emploi avec une activité réduite de courte durée [78 heures ou moins] (Catégories 1, 2, 3 avec activité réduite).

CATÉGORIE C

Personnes sans emploi, immédiatement disponibles, tenues d'accomplir des actes positifs de recherche d'emploi avec une activité réduite de moyenne ou longue durée [plus de 78 heures] (Catégories 6, 7, 8).

ÉVOLUTION DES DEMANDEURS D'EMPLOI EN FIN DE MOIS CATÉGORIE A

DONNÉES CVS



DEFM CATÉGORIE A TYPOLOGIE DE DEMANDEURS D'EMPLOI

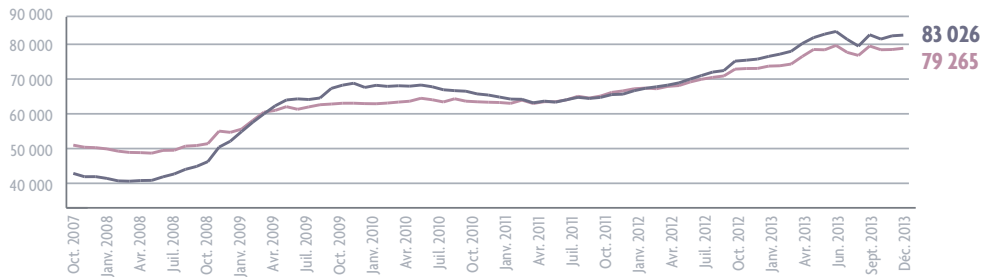
DONNÉES BRUTES

| | DÉC 2013 | POIDS | ÉVOL. ANNUELLE |
|---|----------------|--------------|----------------|
| DEFM | 166 702 | 100% | 7,0% ↗ |
| DONT HOMMES | 86 956 | 52,2% | 7,3% ↗ |
| DONT FEMMES | 79 746 | 47,8% | 6,7% ↗ |
| DONT MOINS DE 25 ANS | 31 491 | 18,9% | 3,4% ↗ |
| DONT 25 À 49 ANS | 99 597 | 59,7% | 6,5% ↗ |
| DONT 50 ANS ET PLUS | 35 614 | 21,4% | 12,0% ↗ |
| DONT DELD DEMANDE D'EMPLOI DE LONGUE DURÉE | 59 222 | 35,5% | 19,3% ↗ |
| DONT OBLIGATIONS D'EMPLOI | 18 314 | 11,0% | 17,1% ↗ |
| DONT BÉNÉFICIAIRE DU RSA REVENU DE SOLIDARITÉ ACTIVE | 36 095 | 21,7% | 14,6% ↗ |

ÉVOLUTION DES DEFM CATÉGORIE A SELON LE SEXE

DONNÉES CVS

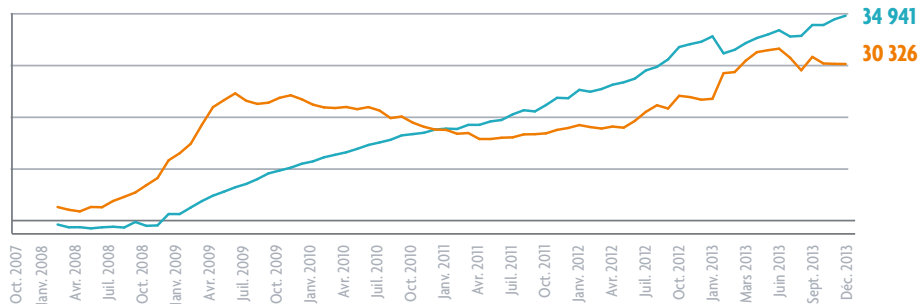
— Femme
— Homme



ÉVOLUTION DES DEFM CATÉGORIE A SELON L'ÂGE

DONNÉES CVS

— Plus de 50 ans
— Moins de 25 ans



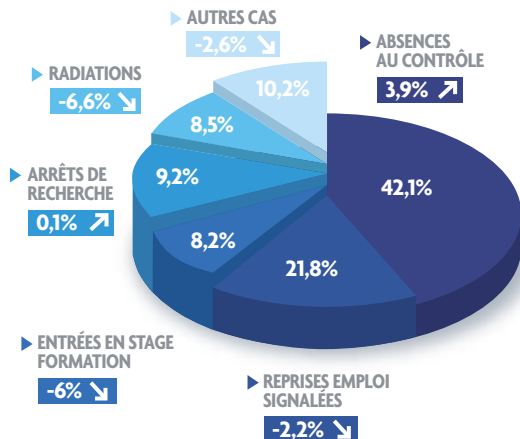
DEMANDE D'EMPLOI ENREGISTRÉE (DEE) SUR 12 MOIS PAR MOTIF

DONNÉES BRUTES
DÉCEMBRE 2013

| MOTIF D'INSCRIPTION À PÔLE EMPLOI | DEE CUMULÉES SUR 12 MOIS | POIDS | ÉVOLUTION ANNUELLE CUMULÉE |
|--------------------------------------|--------------------------------|---------------|----------------------------------|
| TOTAL DEE | 322 417 | 100,0% | -0,5% ↓ |
| DONT LICENCIEMENTS ÉCONOMIQUES | 3 851 | 1,2% | -2,7% ↓ |
| DONT AUTRES LICENCIEMENTS | 23 071 | 7,2% | 4,0% ↑ |
| DONT DÉMISSIONS | 10 008 | 3,1% | -7,7% ↓ |
| DONT FINS DE CDD | 86 388 | 26,8% | 0,2% ↑ |
| DONT FINS DE MISSION INTÉRIM | 21 702 | 6,7% | -11,9% ↓ |
| DONT PREMIÈRES ENTRÉES | 16 388 | 5,1% | 17,9% ↑ |
| DONT REPRISSE ACTIVITÉS | 29 257 | 9,1% | -4,8% ↓ |
| DONT AUTRES CAS | 131 752 | 40,9% | 0,3% ↑ |

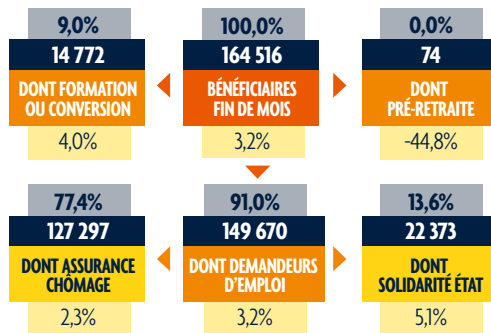
DEMANDE D'EMPLOI SORTIE (DES) SUR 12 MOIS PAR MOTIF

DONNÉES BRUTES
DÉCEMBRE 2013



INDEMNISATION SELON LE RÉGIME TOUTES CATÉGORIES

■ Evolution annuelle

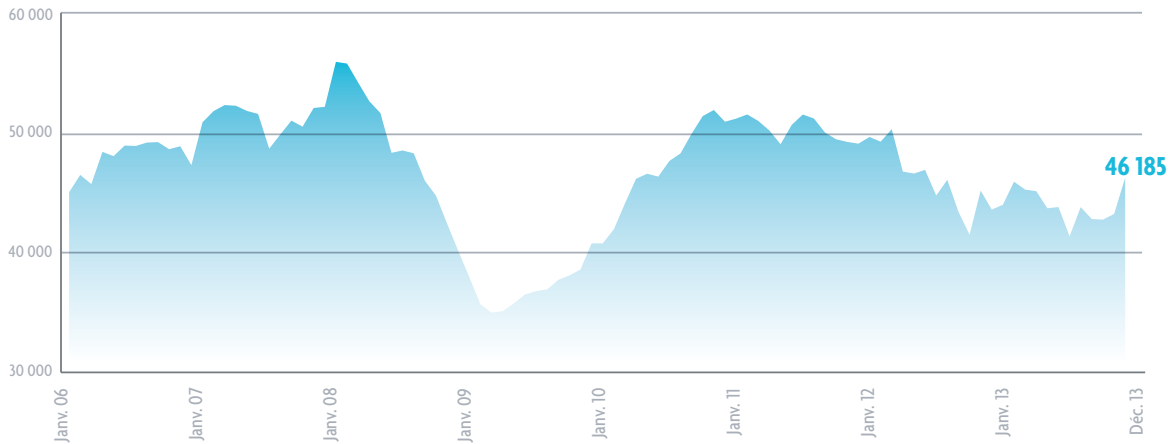


MONTANT DES ALLOCATIONS VERSÉES PAR RÉGIME

| MONTANTS VERSÉS | TOTAL ALLOCATIONS | ALLOCATIONS RAC | ALLOCATIONS ETAT |
|----------------------------------|-------------------|-----------------|------------------|
| 4 ^{ÈME} TRIMESTRE 2013 | 467 604 236 € | 426 221 326 € | 41 382 911 € |
| EVOLUTION ANNUELLE | 3,1% ↗ | 3,1% ↗ | 2,3% ↗ |
| CUMUL DE JANVIER À DÉCEMBRE 2013 | 1 822 818 299 € | 1 663 051 359 € | 159 766 940 € |
| EVOLUTION ANNUELLE CUMULÉE | 3,6% ↗ | 3,6% ↗ | 3,7% ↗ |
| ANNÉE GLISSANTE À DÉCEMBRE 2013 | 1 822 818 299 € | 1 663 051 359 € | 159 766 940 € |
| EVOLUTION ANNUELLE CUMULÉE | 3,6% ↗ | 3,6% ↗ | 3,7% ↗ |

ÉVOLUTION DU NOMBRE D'INTÉRIMAIRES

DONNÉES CVS



ÉVOLUTION DES OFFRES D'EMPLOI ENREGISTRÉES (OEE)

DONNÉES BRUTES

| | OFFRES D'EMPLOI ENREGISTRÉES (OEE) | DONT DURABLES | DONT TEMPORAIRES | DONT OCCASIONNELLES |
|--|------------------------------------|---------------|------------------|---------------------|
| DÉCEMBRE 2013 | 10 288 | 4 130 | 4 686 | 1 472 |
| EVOLUTION ANNUELLE | 24,4% ↗ | 21,4% ↗ | 47,9% ↗ | -13,3% ↘ |
| RÉPARTITION | 100% | 40% | 46% | 14% |
| ANNÉE GLISSANTE À DÉCEMBRE 2013 | 154 464 | 65 824 | 65 471 | 23 169 |
| EVOLUTION ANNUELLE CUMULÉE | -9,6% ↘ | -0,7% ↘ | -14,9% ↘ | -16,5% ↘ |
| RÉPARTITION | 100% | 43% | 42% | 15% |

LES 10 MÉTIERS LES PLUS RECHERCHÉS PAR LES EMPLOYEURS

DONNÉES BRUTES - DÉCEMBRE 2013 (12 MOIS GLISSANTS)

| ROME | OEE* | DONT CDI | DONT CDD | DONT INTÉRIM | DONT TEMPS PLEIN | POIDS MÉTIER / ENS. MÉTIERS |
|---|-------|----------|----------|--------------|------------------|-----------------------------|
| A1402 AIDE AGRICOLE DE PRODUCTION LÉGUMIÈRE OU VÉGÉTALE | 6 206 | 0% | 7% | 0% | 97% | 4,0% |
| A1401 AIDE AGRICOLE DE PRODUCTION FRUITIÈRE / VITICOLE | 5 685 | 0% | 12% | 1% | 98% | 3,7% |
| K1303 ASSISTANCE AUPRÈS DES ENFANTS | 5 496 | 67% | 33% | 0% | 5% | 3,6% |
| K2204 NETTOYAGE DE LOCAUX | 4 597 | 25% | 68% | 3% | 24% | 3,0% |
| G1803 SERVICE EN RESTAURATION | 4 092 | 30% | 43% | 3% | 63% | 2,6% |
| G1602 PERSONNEL DE CUISINE | 4 076 | 40% | 41% | 3% | 86% | 2,6% |
| N1103 MAGASINAGE ET PRÉPARATION DE COMMANDES | 3 008 | 17% | 28% | 51% | 64% | 1,9% |
| K2107 ENSEIGNEMENT GÉNÉRAL DU 2 ND DEGRÉ | 2 824 | 4% | 96% | 0% | 1% | 1,8% |
| K1304 SERVICES DOMESTIQUES | 2 671 | 57% | 38% | 1% | 4% | 1,7% |
| N4101 CONDUITE DE TRANSPORT DE MARCHANDISES SUR LONGUE DISTANCE | 2 309 | 35% | 32% | 33% | 99% | 1,5% |

* OEE : Offres d'Emploi Enregistrées

LES 10 MÉTIERS EN OFFRES DURABLES LES PLUS RECHERCHÉS PAR LES EMPLOYEURS

DONNÉES BRUTES - DÉCEMBRE 2013 (12 MOIS GLISSANTS)

| ROME | OEE* | DONT CDI | DONT CDD | DONT INTÉRIM | DONT TEMPS PLEIN | POIDS MÉTIER/ ENS. MÉTIERS |
|--|-------|----------|----------|--------------|------------------|-------------------------------|
| K1303 ASSISTANCE AUPRÈS DES ENFANTS | 4 880 | 75% | 24% | 0% | 4% | 7,4% |
| G1602 PERSONNEL DE CUISINE | 2 188 | 75% | 22% | 0% | 88% | 3,3% |
| G1803 SERVICE EN RESTAURATION | 1 747 | 71% | 26% | 0% | 68% | 2,7% |
| K1304 SERVICES DOMESTIQUES | 1 700 | 89% | 10% | 0% | 2% | 2,6% |
| K2204 NETTOYAGE DE LOCAUX | 1 659 | 68% | 31% | 0% | 25% | 2,5% |
| K2104 ÉDUCATION ET SURVEILLANCE AU SEIN D'ÉTABLISSEMENTS D'ENSEIGNEMENT | 1 262 | 2% | 98% | 0% | 5% | 1,9% |
| G1603 PERSONNEL POLYVALENT EN RESTAURATION | 1 242 | 83% | 16% | 0% | 21% | 1,9% |
| K1302 ASSISTANCE AUPRÈS D'ADULTES | 1 218 | 90% | 10% | 0% | 14% | 1,9% |
| D1403 RELATIONS COMMERCIALES AUPRÈS DE PARTICULIERS | 1 185 | 95% | 5% | 0% | 92% | 1,8% |
| M1805 ÉTUDES ET DÉVELOPPEMENT INFORMATIQUE | 1 181 | 90% | 10% | 0% | 100% | 1,8 % |

* OEE : Offres d'Emploi Enregistrées

LES AIDES PÔLE EMPLOI POUR ACCOMPAGNER LA REPRISE D'EMPLOI

DU 1^{ER} JANVIER AU 30 DÉC. 2013

| AIDES À LA MOBILITÉ | NOMBRE D'AIDES OCTROYÉES | MONTANT DES ENGAGEMENTS | MONTANT MOYEN / AIDE |
|---|--------------------------|-------------------------|----------------------|
| AIDES À LA RECHERCHE D'EMPLOI | 2 162 | 1 74 123 € | 81€ |
| BONS DE DÉPLACEMENT | 818 | 92 926 € | 114 € |
| BONS DE TRANSPORT ET DE RÉSERVATION | 1 344 | 81 197 € | 60 € |
| AIDE À LA REPRISE D'EMPLOI | 6 644 | 4 260 140 € | 641 € |
| AIDE AU DÉMÉNAGEMENT | 1 773 | 1 508 028 € | 851 € |
| AIDE À LA DOUBLE RÉSIDENCE | 998 | 708 473 € | 710 € |
| AIDE AUX DÉPLACEMENTS QUOTIDIENS | 3 873 | 2 043 640 € | 528 € |
| AIDES SPÉCIFIQUES À LA REPRISE D'ACTIVITÉ | 242 | 116 140 € | 480 € |
| AGEPI | 242 | 116 140 € | 480 € |
| AIDES INNOVANTES | 24 | 11 025 € | 459 € |
| AIDES AU PERMIS DE CONDUIRE | 24 | 11 025 € | 459 € |
| TOTAL | | 4 561 428 € | |

AIDES À LA MOBILITÉ

MONTANT DE L'AIDE

AIDES À LA RECHERCHE D'EMPLOI

BONS DE DEPLACEMENT

Prise en charge des frais de déplacements (forfait kilométrique).

Forfait kilométrique de 0,20 €/km. Si prestation intensive : 0,20 € x nombre de km AR x nombre de jours moyen par prestation (plafond annuel de 200 €).

| | | |
|---|--|---|
| BONS DE TRANSPORT | Prise en charge totale des billets de train (SNCF) et d'avion (Air France). | Coût du billet A/R en 2 ^e classe SNCF ou en classe N Air France (plafond annuel de 200 €). |
| BONS DE RÉSERVATION | Prise en charge de bons de réservation, accès à un tarif privilégié train et avion. | Billets de train ou d'avion (AR) payés par les demandeurs d'emploi aux tarifs préférentiels négociés par Pôle emploi. |
| AIDES À LA REPRISSE D'EMPLOI OU D'ACTIVITÉ | | |
| AIDE AU DÉMÉNAGEMENT | Remboursement des frais de déménagement, de réinstallation et autres frais liés au changement de résidence. | Plafond de 1500 € par an (et plafond annuel de l'ensemble des aides à la reprise d'emploi de 2500 €). |
| AIDE À LA DOUBLE RÉSIDENCE | Remboursement des frais de double résidence (loyer, charges locatives...). | Plafond de 1200 € par an (et plafond annuel de l'ensemble des aides à la reprise d'emploi de 2500 €). |
| AIDE AUX DÉPLACEMENTS QUOTIDIENS | Remboursement des frais de déplacements quotidiens, hebdomadaires ou mensuels effectués avec un véhicule personnel ou en transport collectif pendant les 3 premiers mois de la reprise d'emploi. | Plafond de 1 000 € (et plafond annuel de l'ensemble des aides à la reprise d'emploi de 2500 €), sur la base d'un forfait kilométrique de 0,20 €/km ou du coût des billets de transports en commun pendant 3 mois maximum à compter de la reprise d'emploi. |
| AGEPI Aide à la Garde d'Enfants pour Parent Isolé | Aide facilitant la reprise d'activité ou l'entrée en formation engendrant des coûts de garde d'enfant. | <ul style="list-style-type: none"> - Reprise d'emploi ou formation de 15 à 35 h/semaine : 400 € pour un enfant (et 60 € par enfant supplémentaire) dans la limite de 520 €. - Reprise d'emploi ou formation inférieure à 15 h/semaine ou 64 h/mois : 170 € pour un enfant, 195 € pour deux enfants, 220 € pour trois et plus. |
| AIDES INNOVANTES | | |
| AIDES AU PERMIS DE CONDUIRE | Financement de l'apprentissage complet du permis de conduire B (automobile). | Montant de 1 200 € maximum pour la prise en charge de tout ou partie des frais exposés. |

LES AIDES PÔLE EMPLOI POUR ACCOMPAGNER LA REPRISE D'EMPLOI

DU 1^{ER} JANVIER
AU 30 DÉC. 2013

| AIDES AU DÉVELOPPEMENT DES COMPÉTENCES (HORS FRAIS PÉDAGOGIQUES) | | NOMBRE DE BÉNÉFICIAIRES | MONTANT DES ENGAGEMENTS | MONTANT MOYEN / BÉNÉFICIAIRE |
|---|---|----------------------------|----------------------------|---------------------------------|
| FORMATIONS CONVENTIONNÉES | FRAIS ANNEXES À LA FORMATION (AFAF) | 7 358 | 6 362 123 € | 865 € |
| | RFPE | 1 832 | 6 616 267 € | 3 611 € |
| AFPR | FRAIS ANNEXES À LA FORMATION (AFAF) | 913 | 401 418 € | 440 € |
| | RFPE | 271 | 366 992 € | 1 354 € |
| AIF | FRAIS ANNEXES À LA FORMATION (AFAF) | 1 182 | 532 988 € | 451 € |
| | RFPE | 180 | 55 977 € | 311 € |
| POE INDIVIDUELLE | FRAIS ANNEXES À LA FORMATION (AFAF) | 469 | 295 613 € | 630 € |
| | RFPE | 205 | 184 245 € | 899 € |
| POE COLLECTIVE | FRAIS ANNEXES À LA FORMATION (AFAF) | 1 345 | 684 210 € | 509 € |
| | RFPE | 642 | 982 375 € | 1 530 € |
| VAE | VALORISATION DES ACQUIS DE L'EXPÉRIENCE | 433 | 180 174 € | 416 € |
| TOTAL | | | 16 662 384 € | |

AIDES PÔLE EMPLOI AU DÉVELOPPEMENT DES COMPÉTENCES

| | | |
|-------------------------|--|---|
| AFC | Actions de Formation Conventionnées | |
| AFPR | Action de Formation Préalable au Recrutement | |
| AIF | Aide individuelle à la formation | |
| POE INDIVIDUELLE | Préparation Opérationnelle à l'emploi | |
| POE COLLECTIVE | Préparation Opérationnelle à l'emploi | |
| AFAF | Aides aux frais associés à la formation | <p>Le bénéficiaire est stagiaire de la formation professionnelle et est indemnisé soit au titre du régime d'assurance chômage (AREF), soit au titre de la rémunération de formation Pôle emploi (RFPE). Ces aides ouvrent droit à l'aide aux frais associés à la formation (AFAF).</p> <p>Prise en charge des frais :</p> <ul style="list-style-type: none"> - de déplacement pour formation à plus de 60 km AR du lieu de résidence. Montant : (nombre de km A/R - 60 km) x 0,20 € x nombre de jours de présence. - de repas : 6 €/jour de formation. - d'hébergement pour formation à plus de 60 km AR du lieu de résidence, 30 €/nuitée dans la limite des frais engagés. <p>Plafond 665 € par mois et 2 500 € pour la formation.</p> |
| RFPE | Rémunération des formations de Pôle emploi | Rémunération fixée forfaitairement par décret ou en fonction du salaire antérieur pour les travailleurs handicapés remplissant la condition de durée d'activité salarié définie par décret et pour les stagiaires suivant des formations d'une durée supérieure à 1 an. |
| VAE | Validation des Acquis de l'Expérience | Les barèmes de prise en charge peuvent varier en fonction du niveau de certification visée. Le coût moyen de prise en charge par bénéficiaire est de 640 € TTC. |



LE RÉSEAU À VOTRE SERVICE



Retrouvez toutes nos coordonnées sur www.pole-emploi.fr
FLASHEZ CE CODE POUR Y ACCÉDER :



web

PÔLE EMPLOI PAYS DE LA LOIRE

- ▶ Près de 2 000 conseillers
- ▶ 56 agences de proximité
- ▶ 5 agences de services spécialisés
- ▶ 2 plateformes téléphoniques régionales pour demandeurs d'emploi et entreprises

TOUS LES SERVICES PÔLE EMPLOI À DISTANCE



* Gratuit ou 0,11 cts d'euro par appel depuis une ligne fixe ou une box. Coût d'une communication normale depuis un mobile.



** Coût : 0,15 cts d'euros la minute, hors coût éventuel de l'opérateur. L'attente est comprise dans la durée de l'appel.



Pôle emploi Pays de la Loire
1 rue de la Cale Crucy
44179 Nantes Cedex 4

www.pole-emploi.fr

**CONSULTEZ NOTRE SITE POUR RETROUVER
TOUTES NOS PUBLICATIONS STATISTIQUES**

<http://www.observatoire-emploi-paysdelaloire.fr/>



Observatoire de
l'emploi Pays de la
Loire

Cette publication est la propriété de Pôle emploi Pays de la Loire. La mention de la source, à savoir Pôle emploi Pays de la Loire, doit être impérativement portée sur toute publication.

DIRECTEUR DE LA PUBLICATION :
Gwenaël PROUTEAU

RÉDACTION :
Service Statistiques, Etudes & Evaluation
Linda LAUNAY, Vincent RAGOT

CONTACT :
statspdl@pole-emploi.fr

Pôle emploi Pays de la Loire - Avril 2014

Paramètres utiles régionaux (n° 15)
Réalisation : Agence Féminin - 02 40 58 27 75