



Le Marché du Travail : Synthèse

VENDÉE

Document Mensuel

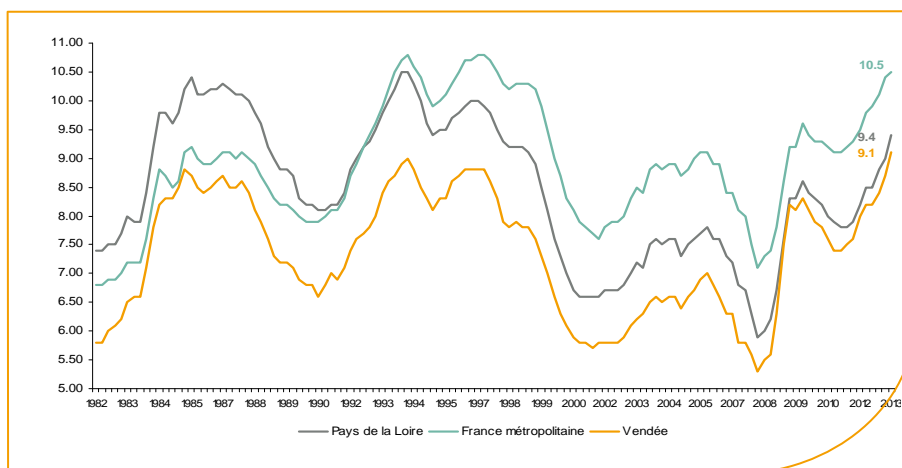
Situation au 30/11/2013



Libre de diffusion sous réserve de mention de la source « Pôle emploi Pays de la Loire »

Le taux de chômage

Au deuxième trimestre 2013, avec **9,1%** de la population active, le taux de chômage du département de la Vendée affiche une valeur inférieure à celle enregistrée au niveau régional (**9,4%**) et au niveau national (**10,5%**). En un an, le taux de chômage a augmenté de **0,9 point** sur le département, soit une situation identique à celle de la région des Pays de la Loire mais moins favorable à celle de la France métropolitaine (**+0,7 point**).



Source : INSEE

Faits marquants :

L'évolution annuelle du nombre de demandeurs d'emploi de catégorie A est de **+10,9%** à fin novembre 2013.

Les demandeurs d'emploi de longue durée, qui représentent **34,1%** des demandeurs d'emploi, sont plus affectés par cette situation (**+23,3%** de progression annuelle).

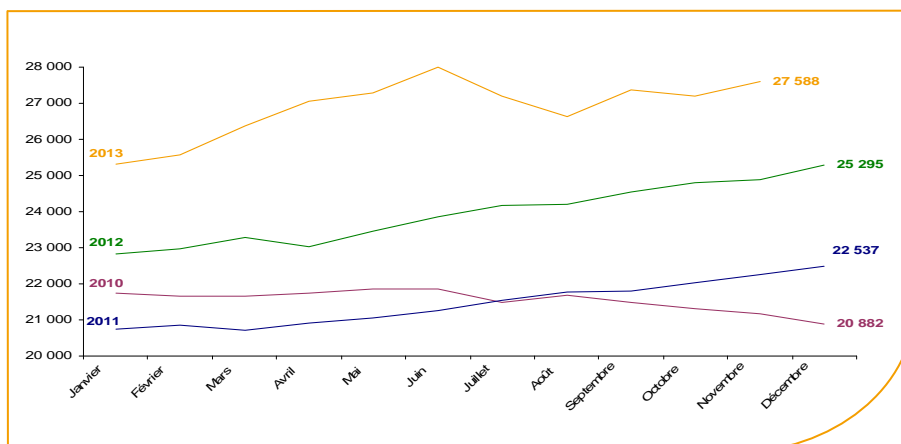
46 875 demandeurs d'emploi (catégories A, B et C) en données CVS sont comptabilisés à fin novembre sur le département de la Vendée, soit **9,3%** de plus qu'en novembre 2012.

Au cours des douze derniers mois, Pôle emploi a recueilli **23 034** offres d'emploi sur le département soit une baisse de **19%** en évolution annuelle.

A compter de janvier 2013, les statistiques de demandeurs d'emploi par âge sont établies selon l'âge en fin de mois, et non plus l'âge au 31 décembre. Cette modification, sans impact sur le nombre total de demandeurs d'emploi, modifie les séries par tranche d'âge.

Evolution de la demande d'emploi fin de mois de catégorie A (CVS)

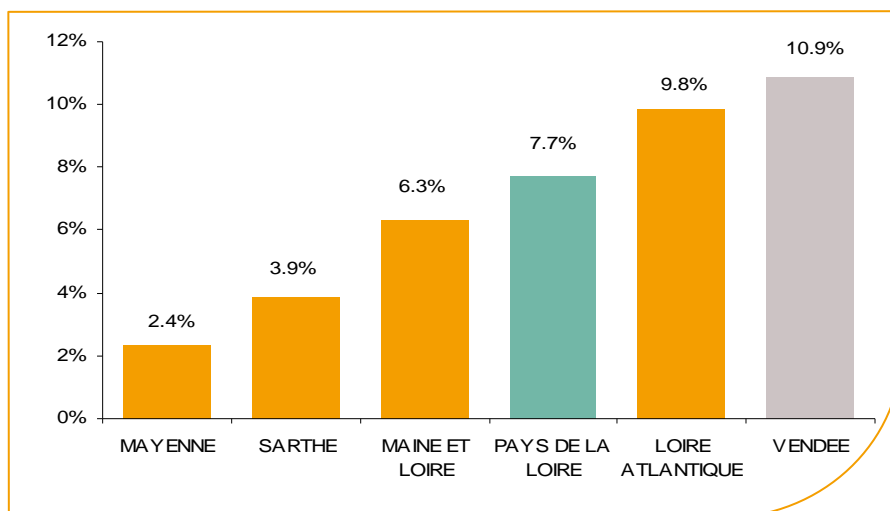
En novembre 2013, sur le département de la Vendée, la demande d'emploi de catégorie A se chiffre à **27 588** personnes. Elle augmente de **1,4%** par rapport à octobre 2013.



Source : Direccte et Pôle Emploi

La demande d'emploi en fin de mois (CVS)

Fin novembre 2013, le nombre de demandeurs d'emploi de catégorie A affiche une évolution annuelle de **+10,9%** comparativement à novembre 2012. Cette évolution est moins favorable que celle affichée par la région des Pays de la Loire (**+7,7%**).

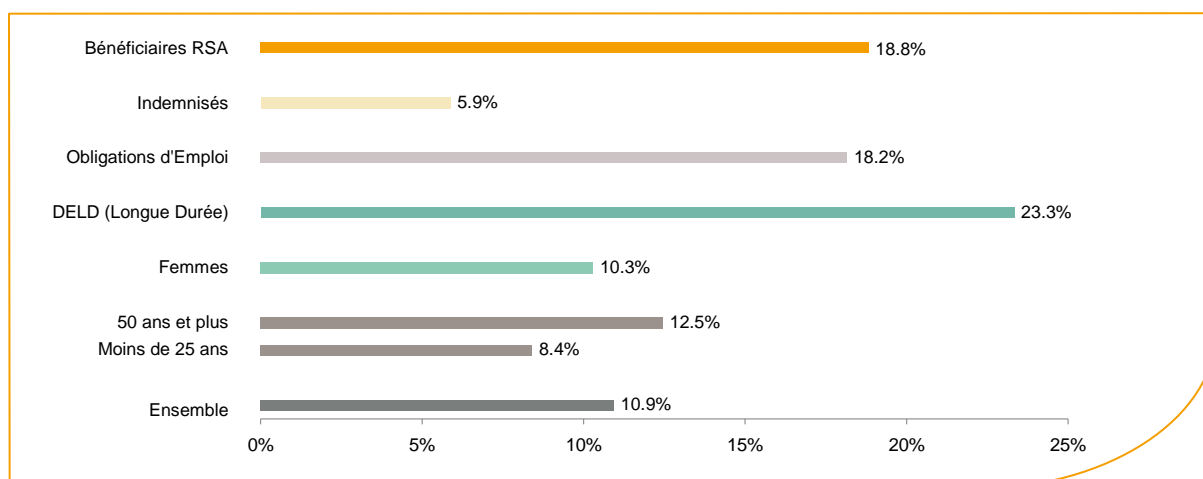


Source : Direccte et Pôle Emploi

Le département de la Vendée affiche le taux d'évolution de la demande d'emploi le plus élevé de la région des Pays de la Loire.

En ajoutant à la catégorie A, les demandeurs d'emploi recensés en catégorie B et ceux en catégorie C, le nombre de demandeurs d'emploi se chiffre sur le département de la Vendée à **46 875** en données CVS, soit une progression de **+9,3%** par rapport à novembre 2012.

Evolution de la DEFM de catégorie A par population



Source : Pôle Emploi Persee

Même si l'évolution annuelle de la demande d'emploi de catégorie A s'établit à **+10,9%** en novembre 2013, certaines catégories de population apparaissent plus fragilisées. C'est le cas des demandeurs de longue durée, des demandeurs d'emploi en obligations d'emploi et des demandeurs d'emploi de 50 ans et plus. En un an, leurs volumes ont progressé respectivement de **23,3%**, **18,2%** et **12,5%**. Les demandeurs d'emploi bénéficiaires du RSA sont également fortement touchés **+18,8%**.

Les 15 métiers les plus recherchés par les demandeurs d'emploi

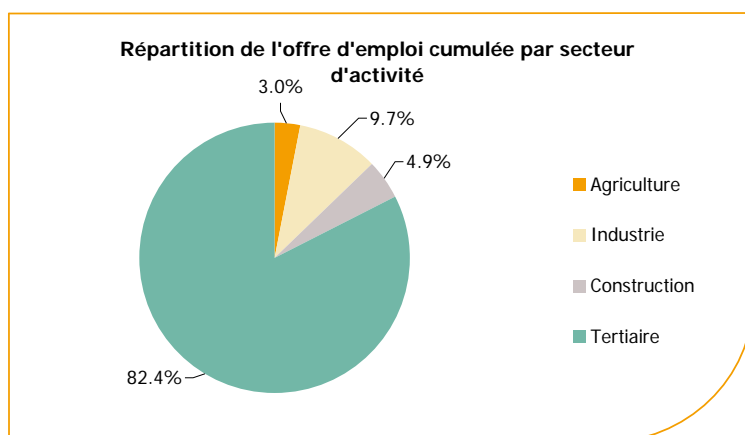
DEFM catégorie A	novembre 2013	Poids (métier / total des métiers)	Evolution annuelle
K2204 Nettoyage de locaux	1 026	3.4%	9.7%
K1303 Assistance auprès d'enfants	1 025	3.4%	11.4%
D1214 Vente en habillement et accessoires de la personne	945	3.1%	11.7%
K1304 Services domestiques	746	2.5%	7.5%
H3302 Opérations manuelles d'assemblage, tri ou emballage	709	2.3%	8.9%
M1607 Secrétariat	656	2.2%	-2.8%
G1602 Personnel de cuisine	650	2.2%	19.3%
A1203 Entretien des espaces verts	634	2.1%	13.8%
N1103 Magasinage et préparation de commandes	624	2.1%	3.8%
D1507 Mise en rayon libre-service	599	2.0%	16.1%
G1803 Service en restauration	561	1.9%	13.3%
D1106 Vente en alimentation	537	1.8%	7.0%
H2102 Conduite d'équipement de production alimentaire	509	1.7%	17.3%
N1105 Manutention manuelle de charges	489	1.6%	4.9%
N4105 Conduite et livraison par tournées sur courte distance	481	1.6%	11.3%

Source : Pôle Emploi Persee

A fin novembre 2013, les métiers les plus recherchés par les demandeurs d'emploi se trouvent dans le secteur « Services à la personne et à la collectivité » avec les métiers « Nettoyage de locaux » (1 026 demandeurs, +9,7%), « Assistance auprès d'enfants » (1 025 demandeurs, +11,4%), « Services domestiques » (746 demandeurs, +7,5%) et, dans le secteur « Commerce, vente et grande distribution » avec les métiers « Vente en habillement et accessoires de la personne » (945 demandeurs, +11,7%), « Mise en rayon libre-service » (599 demandeurs, +16,1%) et, « Vente en alimentation » (537 demandeurs, +7%). Vient ensuite le secteur « Transport et logistique » pour les métiers « Magasinage et préparation de commandes » (624 demandeurs, +3,8%), « Manutention manuelle de charges » (489 demandeurs, +4,9%) et « Conduite et livraison par tournées sur courte distance » (481 demandeurs, +11,3%).

Les offres d'emploi enregistrées (OEE) par secteur d'activité et par contrat de travail

REPARTITION DE L'OFFRE D'EMPLOI PAR SECTEUR D'ACTIVITE



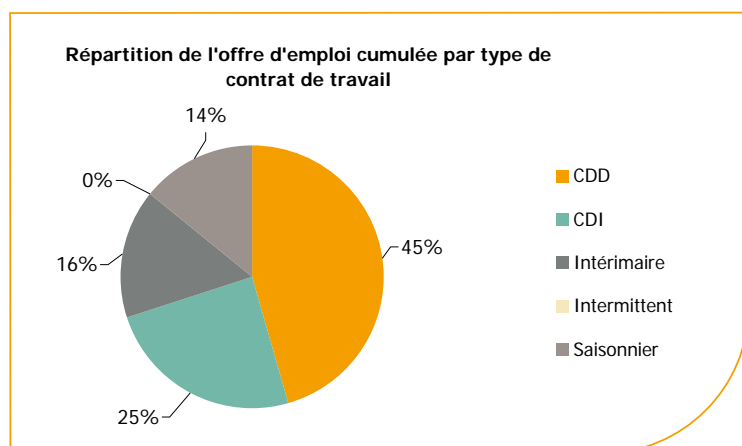
Secteurs	Cumul 12 mois	Evol. Annuelle Cumulée
Agriculture	694	-37.7%
Industrie	2 236	-16.1%
Construction	1 125	-15.1%
Tertiaire	18 979	-18.7%
TOTAL	23 034	-19.0%

Source : Pôle Emploi Persee

Sur un an, de décembre 2012 à novembre 2013, Pôle emploi a recueilli **23 034** offres d'emploi sur le département de la Vendée soit **19%** de moins qu'au cours des douze mois précédents. Plus de **82%** de ces offres sont issues du tertiaire (**18 979** offres) et le volume de celles-ci diminue de **18,7%**. **3%** viennent de l'agriculture, la construction représente **4,9%** et l'industrie **9,7%**.

A noter : les offres d'emploi intérimaire sont concentrées dans le tertiaire.

RÉPARTITION DE L'OFFRE D'EMPLOI PAR TYPE DE CONTRAT DE TRAVAIL



Contrats	Cumul 12 mois	Evol. Annuelle Cumulée
CDD	10 473	-21.5%
CDI	5 646	-12.0%
Intérimaire	3 637	-12.4%
Intermittent	36	33.3%
Saisonnier	3 242	-28.2%
TOTAL	23 034	-19.0%

Source : Pôle Emploi Persee

Au regard des types de contrat de travail et de leurs poids, la baisse est plus prononcée du côté des offres d'emploi saisonnier (-28,2%) et des offres d'emploi de type contrat à durée déterminée (-21,5%). Les offres d'emploi de type contrat à durée indéterminée et intérimaire affichent également une forte baisse de -12% et -12,4%. Les offres d'emploi de type contrat à durée déterminée représentent la plus importante part des offres avec 45%.

Les 15 métiers les plus recherchés par les employeurs

Offres d'Emploi Enregistrées	De décembre 2012 à novembre 2013	Poids (métier / total des métiers)	Evolution annuelle cumulée
G1602 Personnel de cuisine	979	4.3%	-12.3%
G1803 Service en restauration	948	4.1%	-16.7%
K2204 Nettoyage de locaux	735	3.2%	-37.6%
N4101 Conduite de transport de marchandises sur longue distance	450	2.0%	-6.4%
H2102 Conduite d'équipement de production alimentaire	426	1.8%	28.3%
G1203 Animation de loisirs auprès d'enfants ou d'adolescents	408	1.8%	-4.2%
G1603 Personnel polyvalent en restauration	377	1.6%	-31.5%
N1103 Magasinage et préparation de commandes	377	1.6%	-16.8%
K1304 Services domestiques	363	1.6%	-7.4%
F1703 Maçonnerie	348	1.5%	-12.3%
A1203 Entretien des espaces verts	347	1.5%	-16.4%
J1501 Soins d'hygiène, de confort du patient	324	1.4%	5.2%
D1106 Vente en alimentation	315	1.4%	-23.7%
D1507 Mise en rayon libre-service	308	1.3%	-34.5%
A1401 Aide agricole de production fruitière ou viticole	307	1.3%	-38.6%

Source : Pôle Emploi Persee

En cumul sur douze mois, les métiers les plus recherchés par les employeurs se trouvent en grande majorité dans ces trois secteurs :

- « Hôtellerie-restauration, tourisme, loisirs et animation » avec les métiers « Personnel de cuisine » (979 offres), « Service en restauration » (948 offres) et « Animation de loisirs auprès d'enfants ou d'adolescents » (408 offres) ;
- « Services à la personne et à la collectivité » avec les métiers « Nettoyage de locaux » (735 offres) et « Services domestiques » (363 offres) ;
- « Transport et logistique » avec les métiers « Conduite de transport de marchandises sur longue distance » (450 offres) et « Magasinage et préparation de commandes » (377 offres).

www.observatoire-emploi-paysdelaloire.fr

Le service Statistiques, Etudes et Evaluation est à votre disposition pour tout complément d'information
Contact : StatsPDL@pole-emploi.fr

Directeur de publication :
Gwénaél PROUTEAU
Directeur de la rédaction :
Josette BARREAUD
Conception et réalisation :
Service Statistiques, Etudes et
Evaluation – Catherine MOULIN,
Brigitte VIGOUROUX.