



Le Marché du Travail : Données Repères

Communauté de Communes

Document Trimestriel

Situation au 30/06/2013



Libre de diffusion sous réserve de mention de la source « Pôle emploi Pays de la Loire »

LES CHIFFRES CLES

CC du Val de Sarthe

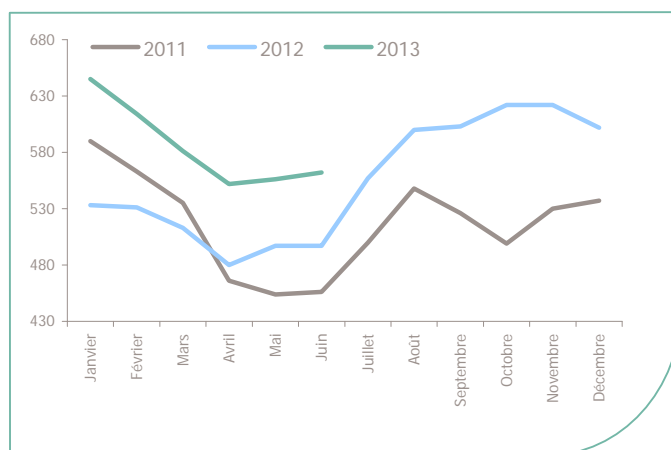
	DEFM Cat A	Evolution annuelle
CC du Val de Sarthe	562	13.1%
Dépt 72	25 125	15.9%
Pays de la Loire	147 527	15.7%
Poids de la CC/dpt	2.2%	



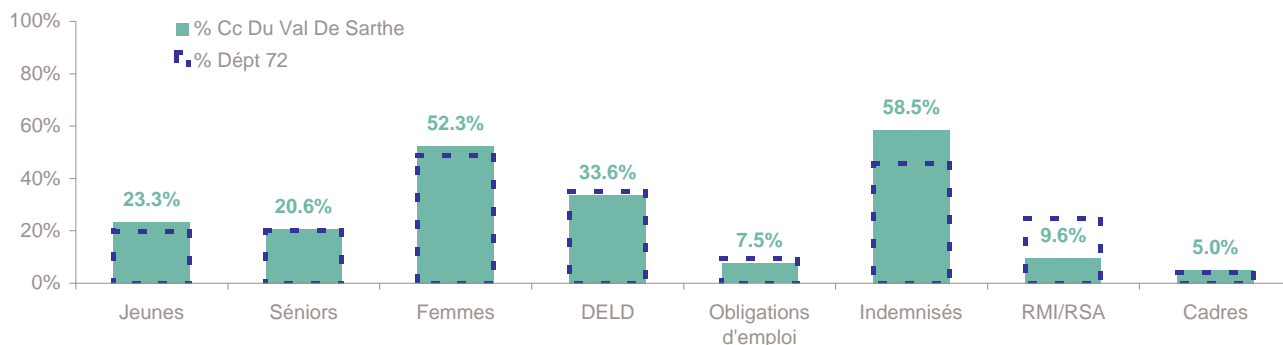
Volume	268	294
Poids	47.7%	52.3%
Evo. annuelle	14.0%	12.2%

EVOLUTION DE LA DEMANDE D'EMPLOI (Catégorie A)

	DEFM Cat A	Poids	Evolution annuelle
Hommes	268	47.7%	14.0%
- 25 ans	72	12.8%	24.1%
25-49 ans	143	25.4%	19.2%
50 ans et +	53	9.4%	-7.0%
Femmes	294	52.3%	12.2%
- 25 ans	59	10.5%	3.5%
25-49 ans	172	30.6%	14.7%
50 ans et +	63	11.2%	14.5%
- 25 ans	131	23.3%	13.9%
25-49 ans	315	56.0%	16.7%
50 ans et +	116	20.6%	3.6%
TOTAL	562	100.0%	13.1%



REPARTITION DE LA DEMANDE D'EMPLOI PAR PUBLICS (Catégorie A)



Evolution annuelle

CC du Val de Sarthe	13.9%	3.6%	12.2%	26.8%	10.5%	11.1%	5.9%	-3.4%
Dépt 72	15.7%	16.4%	14.0%	32.2%	31.0%	11.7%	21.0%	6.3%

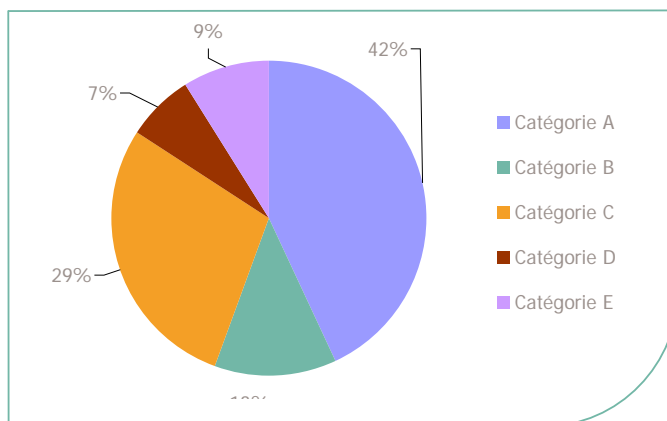
La Demande d'emploi 30 juin 2013 (Données brutes)

LE MARCHE DU TRAVAIL

CC du Val de Sarthe

LES CATEGORIES DE DEMANDEURS D'EMPLOI

	DEFM juin 2013	Poids	Evolution annuelle
Catégorie A	562	43.0%	13.1%
Catégorie B	166	12.7%	4.4%
Catégorie C	373	28.5%	-3.4%
Catégorie D	92	7.0%	16.5%
Catégorie E	115	8.8%	6.5%
TOTAL	1 308	100.0%	6.4%



LES 15 METIERS LES PLUS RECHERCHES PAR LES DE (Catégorie A)

	Hommes	Femmes	Total	Poids (métier / total des métiers)
H2909 Montage-assemblage mécanique	11	12	23	4.1%
K1303 Assistance auprès d'enfants	NC	NC	20	3.6%
N1103 Magasinage et préparation de commandes	NC	NC	19	3.4%
M1607 Secrétariat	NC	NC	18	3.2%
D1214 Vente en habillement et accessoires de la personne	NC	NC	14	2.5%
D1505 Personnel de caisse	NC	NC	13	2.3%
D1507 Mise en rayon libre-service	NC	NC	12	2.1%
D1401 Assistantat commercial	NC	NC	10	1.8%
A1203 Entretien des espaces verts	NC	NC	9	1.6%
D1212 Vente en décoration et équipement du foyer	NC	NC	9	1.6%
H3302 Opérations manuelles d'assemblage, tri ou emballage	NC	NC	9	1.6%
J1301 Personnel polyvalent des services hospitaliers	NC	NC	9	1.6%
K1302 Assistance auprès d'adultes	NC	NC	9	1.6%
K2204 Nettoyage de locaux	NC	NC	9	1.6%
M1203 Comptabilité	NC	NC	9	1.6%

NC : données non communiquées en raison du secret statistique (< à 5)

DEMANDES D'EMPLOI ENTREES ET SORTIES (Catégorie A)

	Demandes enregistrées			Demandes sorties			
	Cumul 12 mois	Evol. Ann.	Cum.	Cumul 12 mois	Evol. Ann.	Cum.	
dont :	1 247	-4.1%		1 163	-2.5%		dont :
licenciements économiques	13	-65.8%		461	-1.9%		absences au contrôle
autres licenciements	133	-2.2%		272	-14.7%		reprises emploi signalées
démissions	34	-17.1%		108	36.7%		entrées en stage formation
fins de CDD	364	-4.5%		133	16.7%		arrêts de recherche
fins de mission d'intérim	105	-17.3%		121	-9.7%		radiations administratives
premières entrées	52	-16.1%		68	-11.7%		autres cas
reprises d'activité	89	36.9%					
autres cas	457	0.7%					

Source : Pôle emploi - Persee

Les Offres d'emploi 30 juin 2013

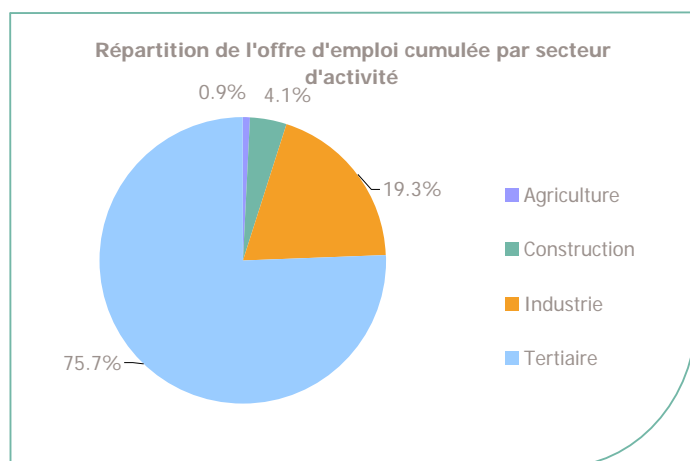
LE MARCHÉ DU TRAVAIL

CC du Val de Sarthe

LES CHIFFRES CLES

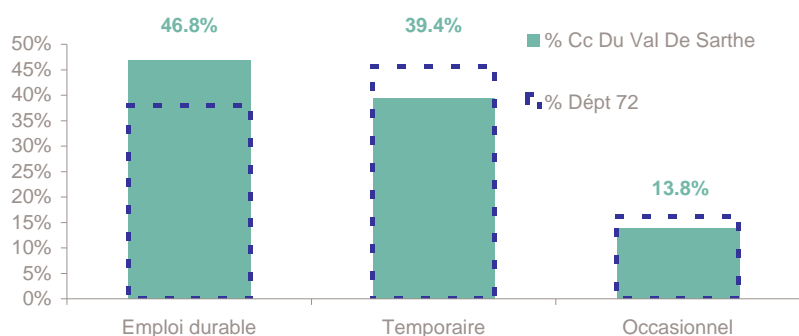
	Nombre	Evolution annuelle	Cumul 12 mois	Evolution annuelle cumulée
OEE Cc Du Val De Sarthe	35	-14.6% ↘	218	-27.3% ↘
OEE Dépt 72	2 044	-3.6% ↘	20 428	-14.2% ↘
OEE Pays de la Loire	19 306	-15.0% ↘	156 043	-15.3% ↘
Poids de la CC dans le dépt	1.7%		1.1%	

REPARTITION DE L'OFFRE D'EMPLOI PAR SECTEUR D'ACTIVITE



OEE	juin 2013	Cumul 12 mois	Evol. Annuelle Cumulée
Agriculture		2	-50.0%
Construction	5	9	-72.7%
Industrie	3	42	-23.6%
Tertiaire	27	165	-20.7%
TOTAL	35	218	-27.3%

REPARTITION DE L'OFFRE D'EMPLOI PAR TYPE D'OFFRE



Evolution annuelle cumulée - juin 2013

OEE	Cc Du Val De Sarthe	Dépt 72
Durable	-15.0%	-18.0%
Temporaire	-40.3%	6.8%
Occasionnel	-16.7%	-16.7%

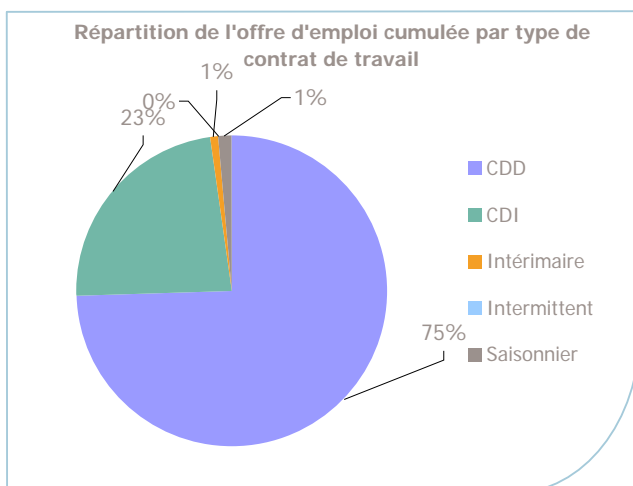
Source : Pôle emploi - Persee

Emploi durable : Offres d'emploi enregistrées à Pôle emploi, correspondants à des contrats d'une durée supérieure à 6 mois.

Emploi temporaire : Offres d'emploi enregistrées à Pôle emploi, correspondants à des contrats d'une durée comprise entre 1 et 6 mois.

Emploi occasionnel : Offres d'emploi enregistrées à Pôle emploi, correspondants à des contrats d'une durée inférieure à un mois.

REPARTITION DE L'OFFRE D'EMPLOI PAR TYPE DE CONTRAT DE TRAVAIL



	juin 2013	Cumul 12 mois	Evol. Annuelle Cumulée
CDD	32	162	-13.4%
CDI	3	51	-31.1%
Intérimaire		2	-94.9%
Intermittent			
Saisonnier		3	
TOTAL	35	218	-27.3%

LES 15 METIERS LES PLUS RECHERCHES PAR LES EMPLOYEURS

Offres d'Emploi Enregistrées	De juillet 2012 à juin 2013	Poids (métier / total des métiers)
K2204 Nettoyage de locaux	28	12.8%
K1303 Assistance auprès d'enfants	27	12.4%
G1203 Animation de loisirs auprès d'enfants ou d'adolescents	10	4.6%
I1304 inst. et maintenance d'équipements ind. et d'explo.	9	4.1%
I1604 Mécanique automobile	8	3.7%
N4105 Conduite et livraison par tournées sur courte distance	8	3.7%
D1106 Vente en alimentation	7	3.2%
F1603 Installation d'équipements sanitaires et thermiques	7	3.2%
G1603 Personnel polyvalent en restauration	6	2.8%
H3302 Opérations manuelles d'assemblage, tri ou emballage	5	2.3%
J1301 Personnel polyvalent des services hospitaliers	5	2.3%
K2303 Nettoyage des espaces urbains	5	2.3%
M1203 Comptabilité	5	2.3%
G1803 Service en restauration	4	1.8%
H3403 Conduite de traitement thermique	4	1.8%

Source : Pôle emploi - Persee

www.observatoire-emploi-paysdelaloire.fr

Le service Statistiques, Etudes et Evaluation est à votre disposition pour tout complément d'information
Contact : statsPDL@pole-emploi.fr

Directeur de publication :
Gwenaél PROUTEAU
Directeur de la rédaction :
Josette BARREAU
Conception et réalisation :
Service Statistiques, Etudes et
Evaluation – Catherine MOULIN,
Brigitte VIGOUROUX.