



Le Marché du Travail : Données Repères

Communauté de Communes

Document Semestriel

Situation au 30/06/2011



Libre de diffusion sous réserve de mention de la source « Pôle emploi Pays de la Loire »

LES CHIFFRES CLES

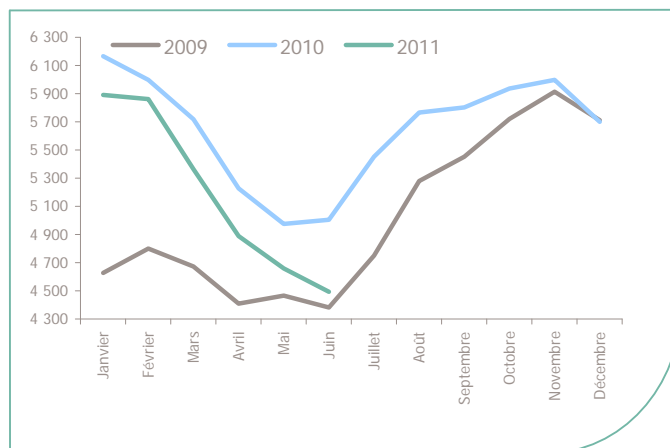
CA Région Nazairienne et de l'Estuaire (la CARENE)

	DEFM Cat A	Evolution annuelle
CA Région Nazairienne et de l'Estuaire (la CARENE)	4 493	-10.2%
Dépt 44	43 498	-4.7%
Pays de la Loire	115 847	-2.7%
Poids de la CC/dpt	10.3%	

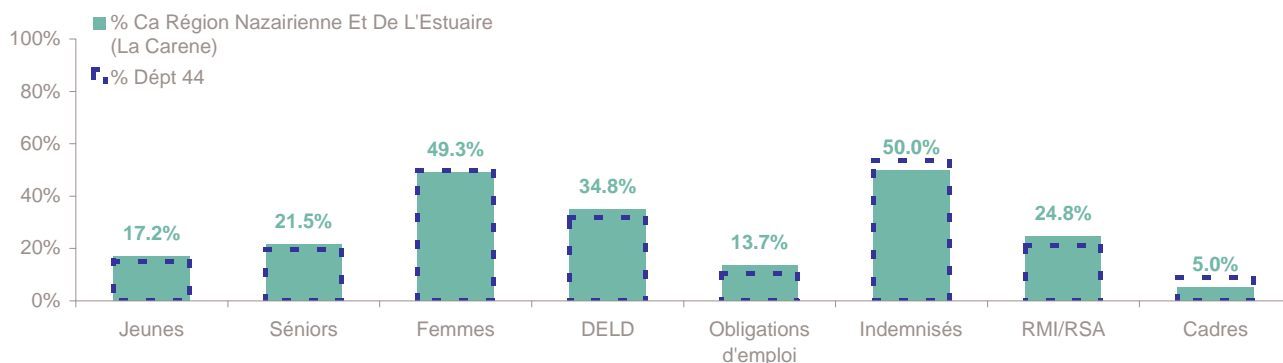
	Homme	Femme
Volume	2 279	2 214
Poids	50.7%	49.3%
Evo. annuelle	-16.3%	-2.9%

EVOLUTION DE LA DEMANDE D'EMPLOI (Catégorie A)

	DEFM Cat A	Poids	Evolution annuelle
Hommes	2 279	50.7%	-16.3%
- 25 ans	366	8.1%	-18.3%
25-49 ans	1 414	31.5%	-20.2%
50 ans et +	499	11.1%	-1.0%
Femmes	2 214	49.3%	-2.9%
- 25 ans	405	9.0%	1.5%
25-49 ans	1 343	29.9%	-9.9%
50 ans et +	466	10.4%	19.5%
- 25 ans	771	17.2%	-9.0%
25-49 ans	2 757	61.4%	-15.5%
50 ans et +	965	21.5%	7.9%
TOTAL	4 493	100.0%	-10.2%



REPARTITION DE LA DEMANDE D'EMPLOI PAR PUBLICS (Catégorie A)



Evolution annuelle	Jeunes	Séniors	Femmes	DELD	Obligations d'emploi	Indemnisés	RMI/RSA	Cadres
CA Région Nazairienne et de l'Estuaire (la CARENE)	-9.0%	7.9%	-2.9%	1.5%	1.1%	-16.4%	-1.5%	7.6%
Dépt 44	-10.2%	10.7%	0.0%	1.5%	6.2%	-6.0%	-2.4%	-2.3%

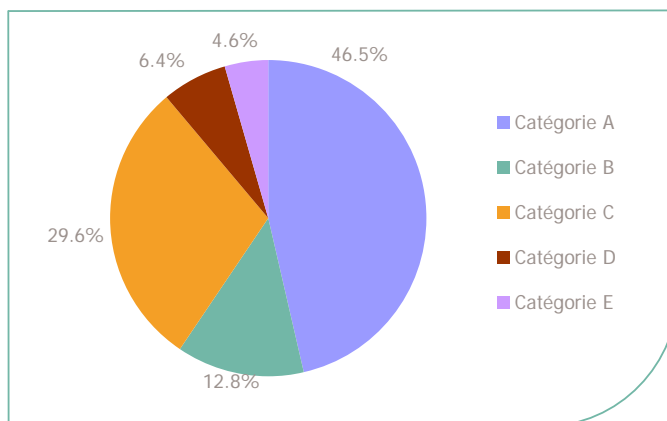
La Demande d'emploi 30 Juin 2011 (Données brutes)

LE MARCHE DU TRAVAIL

CA Région Nazairienne et de l'Estuaire (la CARENE)

LES CATEGORIES DE DEMANDEURS D'EMPLOI

	DEFM juin 2011	Poids	Evolution annuelle
Catégorie A	4 493	46.5%	-10.2%
Catégorie B	1 240	12.8%	-6.3%
Catégorie C	2 861	29.6%	17.4%
Catégorie D	621	6.4%	-1.7%
Catégorie E	442	4.6%	1.4%
TOTAL	9 657	100.0%	-1.8%



LES 15 METIERS LES PLUS RECHERCHES PAR LES DE (Catégorie A)

	Hommes	Femmes	Total	Poids (métier / total des métiers)
K1303 Assistance auprès d'enfants	NC	NC	126	2.8%
D1214 Vente en habillement et accessoires de la personne	19	125	144	3.2%
K1304 Services domestiques	NC	NC	112	2.5%
M1607 Secrétariat	NC	NC	112	2.5%
D1212 Vente en décoration et équipement du foyer	27	37	64	1.4%
G1803 Service en restauration	20	36	56	1.2%
K2204 Nettoyage de locaux	50	208	258	5.7%
A1203 Entretien des espaces verts	60	7	67	1.5%
D1402 Relation commerciale grands comptes et entreprises	29	11	40	0.9%
D1106 Vente en alimentation	7	58	65	1.4%
D1401 Assistanat commercial	NC	NC	57	1.3%
M1203 Comptabilité	15	38	53	1.2%
D1507 Mise en rayon libre-service	27	45	72	1.6%
N4105 Conduite et livraison par tournées sur courte distance	47	10	57	1.3%
J1301 Personnel polyvalent des services hospitaliers	11	96	107	2.4%

NC : données non communiquées en raison du secret statistique (< à 5)

DEMANDES D'EMPLOI ENTREES ET SORTIES (Catégorie A)

	Demandes enregistrées			Demandes sorties			
	Cumul 12 mois	Evol. Ann.	Cum.	Cumul 12 mois	Evol. Ann.	Cum.	
dont :	12 152	-6.0%		11 865	ND		dont :
<i>licenciements économiques</i>	169	-35.2%		5 082	ND		<i>absences au contrôle</i>
<i>autres licenciements</i>	803	-5.4%		2 563	ND		<i>reprises emploi signalées</i>
<i>démissions</i>	384	-7.9%		1 114	ND		<i>entrées en stage formation</i>
<i>fins de CDD</i>	3 081	-0.9%		1 116	ND		<i>arrêts de recherche</i>
<i>fins de mission d'intérim</i>	1 150	-38.5%		1 039	ND		<i>radiations administratives</i>
<i>premières entrées</i>	550	-24.6%		951	ND		<i>autres cas</i>
<i>reprises d'activité</i>	1 277	-3.5%					
<i>autres cas</i>	4 738	8.3%					

ND : Non disponible

Source : Pôle emploi - Persee

Les Offres d'emploi au 30 Juin 2011

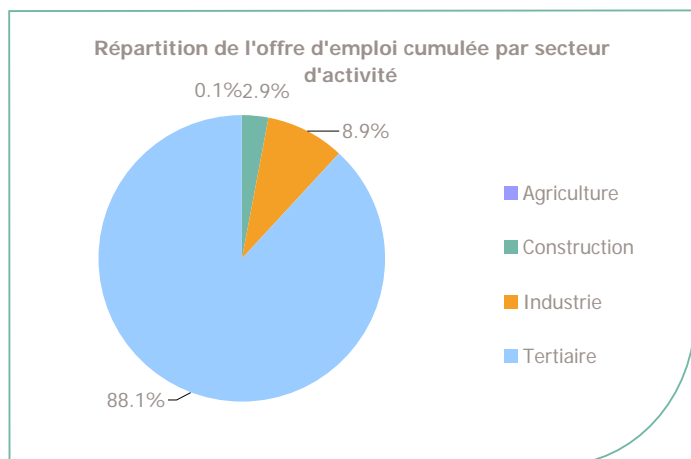
LE MARCHÉ DU TRAVAIL

CA Région Nazairienne et de l'Estuaire (la CARENE)

LES CHIFFRES CLES

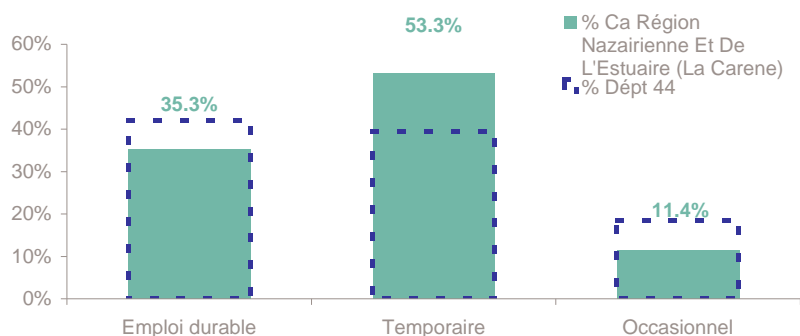
	Nombre	Evolution annuelle	Cumul 12 mois	Evolution annuelle cumulée
OEE Ca Région Nazairienne Et De L'Estuaire (La Carene)	681	10.4% ↗	6 861	5.7% ↗
OEE Dépt 44	6 931	-11.0%	81 949	11.1%
OEE Pays de la Loire	17 483	-10.0%	189 827	11.0%
Poids de la CC dans le dépt	9.8%		8.4%	

REPARTITION DE L'OFFRE D'EMPLOI PAR SECTEUR D'ACTIVITE



OEE	juin 2011	Cumul 12 mois	Evol. Annuelle Cumulée
Agriculture		9	12.5%
Construction	23	201	12.3%
Industrie	44	608	113.3%
Tertiaire	614	6 043	0.4%
TOTAL	681	6 861	5.7%

REPARTITION DE L'OFFRE D'EMPLOI PAR TYPE D'OFFRE



Evolution annuelle cumulée - juin 2011

OEE	Ca Région Nazairienne Et De L'Estuaire (La Carene)	Dépt 44
Durable	16.3%	19.9%
Temporaire	10.8%	-10.3%
Occasionnel	-29.5%	14.1%

Source : Pôle emploi - Persee

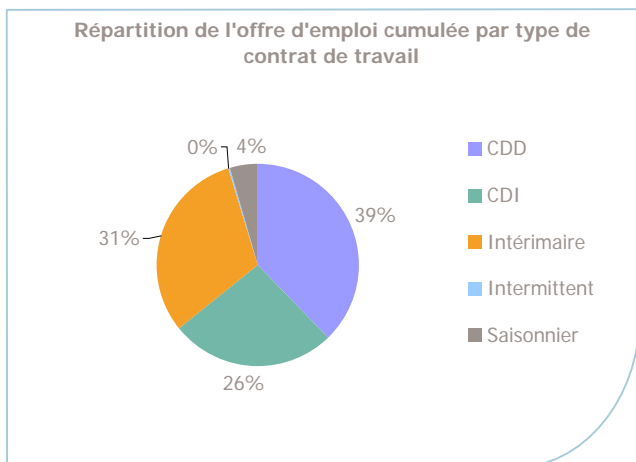
Emploi durable : Offres d'emploi enregistrées à Pôle emploi, correspondant à des contrats d'une durée supérieure à 6 mois.

Emploi temporaire : Offres d'emploi enregistrées à Pôle emploi, correspondant à des contrats d'une durée comprise entre 1 et 6 mois.

Emploi occasionnel : Offres d'emploi enregistrées à Pôle emploi, correspondant à des contrats d'une durée inférieure à un mois.

CA Région Nazairienne et de l'Estuaire (la CARENE)

REPARTITION DE L'OFFRE D'EMPLOI PAR TYPE DE CONTRAT DE TRAVAIL



	juin 2011	Cumul 12 mois	Evol. Annuelle Cumulée
CDD	286	2 592	18.4%
CDI	146	1 815	15.7%
Intérimaire	179	2 134	-8.7%
Intermittent	9	24	9.1%
Saisonnier	61	296	-21.1%
TOTAL	681	6 861	5.7%

LES 15 METIERS LES PLUS RECHERCHES PAR LES EMPLOYEURS

Offres d'Emploi Enregistrées	De juillet 2010 à juin 2011	Poids (métier / total des métiers)
G1803 Service en restauration	299	4.4%
G1602 Personnel de cuisine	202	2.9%
D1212 Vente en décoration et équipement du foyer	123	1.8%
G1605 Plonge en restauration	101	1.5%
G1203 Animation de loisirs auprès d'enfants ou d'adolescents	124	1.8%
D1507 Mise en rayon libre-service	81	1.2%
D1106 Vente en alimentation	84	1.2%
K2204 Nettoyage de locaux	91	1.3%
K1304 Services domestiques	65	0.9%
G1501 Personnel d'étage	67	1.0%
D1214 Vente en habillement et accessoires de la personne	111	1.6%
G1603 Personnel polyvalent en restauration	82	1.2%
G1703 Réception en hôtellerie	59	0.9%
D1505 Personnel de caisse	57	0.8%
G1604 Fabrication de crêpes ou pizzas	28	0.4%

Source : Pôle emploi - Persee

www.pole-emploi.fr

Le service Statistiques, Etudes et Evaluation est à votre disposition pour tout complément d'information
Contact : herve.bonnet@pole-emploi.fr

Directeur de publication :
Gwenaél PROUTEAU
Directeur de la rédaction :
Hervé BONNET
Conception et réalisation :
Service Statistiques, Etudes et
Evaluation – Catherine MOULIN,
Brigitte VIGOUROUX.