



MARCHE DU TRAVAIL : SYNTHÈSE VENDEE

SITUATION AU 31/12/2016

DOCUMENT MENSUEL - LIBRE DE DIFFUSION SOUS RESERVE DE MENTION DE LA SOURCE « POLE EMPLOI PAYS DE LA LOIRE »

LE TAUX DE CHOMAGE

Au troisième trimestre 2016, avec **7,9%** de la population active, le taux de chômage du département de la Vendée affiche une valeur inférieure à celle enregistrée au niveau régional (**8,5%**) et au niveau national (**9,7%**). En un an, le taux de chômage diminue de **0,7 point** sur le département, soit une situation plus favorable que celle de la région des Pays de la Loire (**-0,6 point**) et que la France métropolitaine (**-0,4 point**).

L'ESSENTIEL

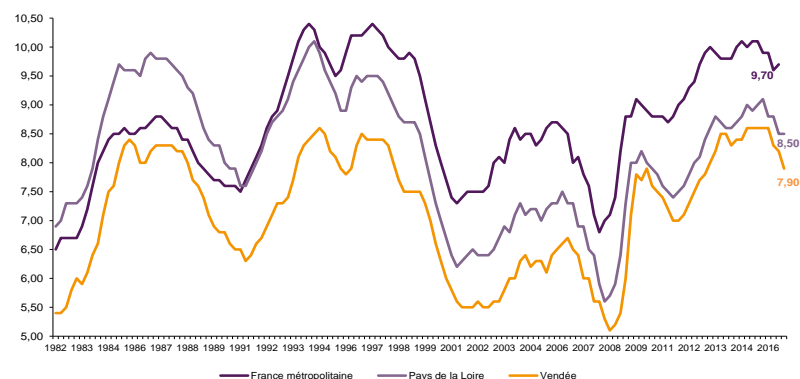
L'évolution annuelle du nombre de demandeurs d'emploi de catégorie A est de **-5,6%** à fin décembre 2016.

Les demandeurs d'emploi de moins de 25 ans, qui représentent **15,6%** des demandeurs d'emploi, ont une situation plus favorable (**-13,7%** d'évolution annuelle).

53 020 demandeurs d'emploi (catégories A, B et C) en données CVS sont comptabilisés à fin décembre sur le département de la Vendée soit **1,2%** de moins par rapport à décembre 2015.

Au cours des douze derniers mois, Pôle emploi a recueilli **31 137** offres d'emploi soit une hausse de **15,6%** en évolution annuelle.

GRAPHIQUE 1

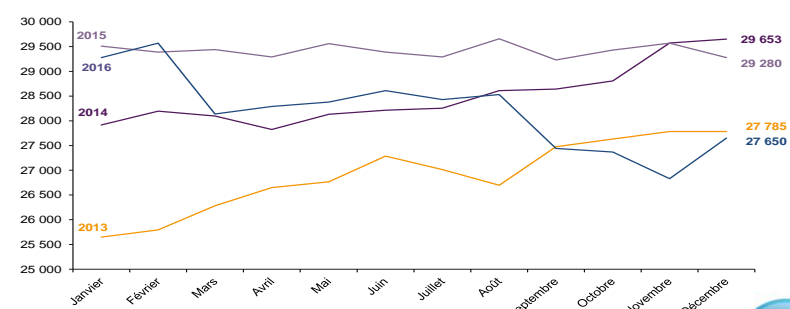


Source : INSEE

EVOLUTION DE LA DEFM CAT A (CVS)

En décembre 2016, sur le département de la Vendée, la demande d'emploi de catégorie A se chiffre à **27 650** personnes. Elle est en hausse de **+3,1%** par rapport à novembre 2016.

GRAPHIQUE 2



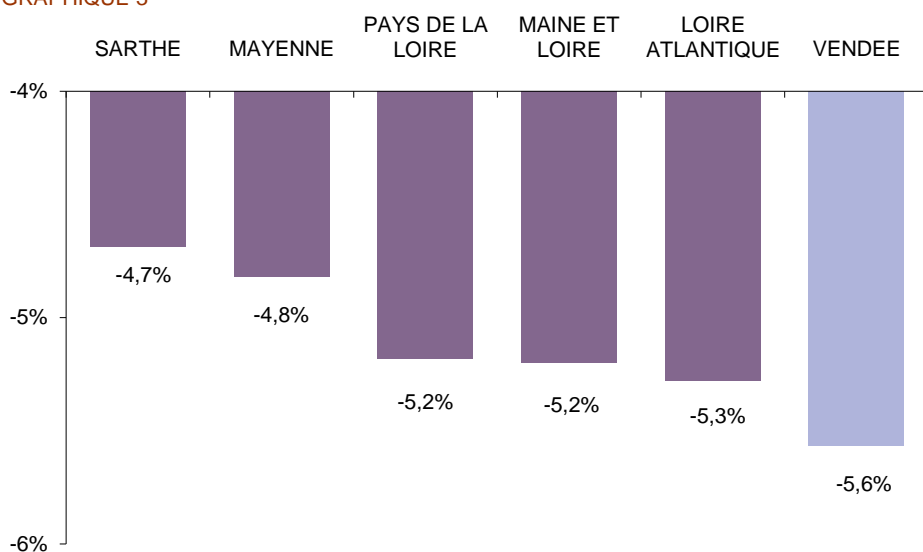
Source : Pôle Emploi



LA DEMANDE D'EMPLOI EN FIN DE MOIS (CATEGORIE A - CVS)

Fin décembre 2016, le nombre des demandeurs d'emploi de catégorie A affiche une baisse de **-5,6%** en évolution annuelle comparativement à décembre 2015. Cette évolution est plus favorable que celle affichée par la région des Pays de la Loire (**-5,2%**).

GRAPHIQUE 3

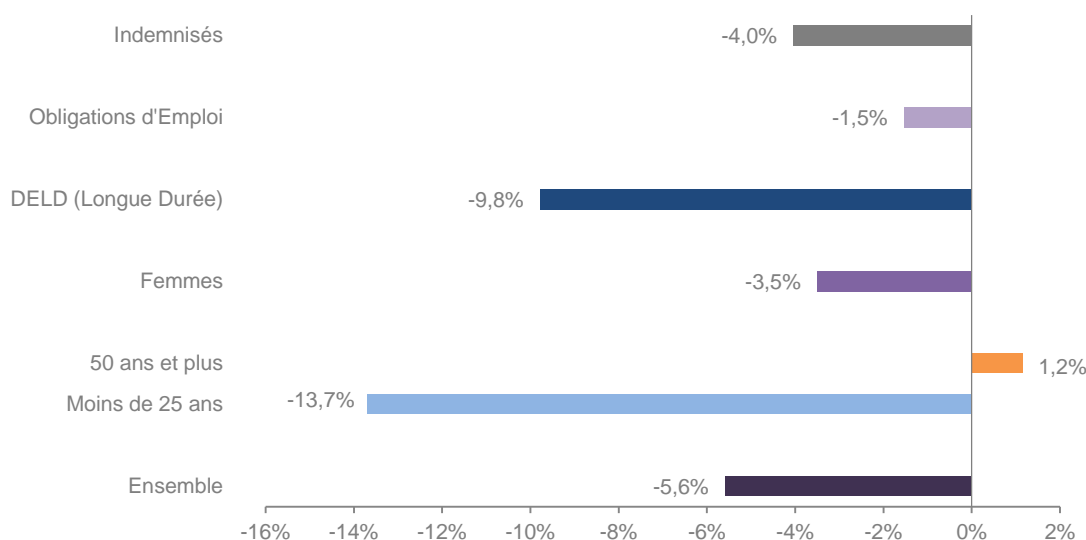


Source : Direccte et Pôle Emploi

En ajoutant à la catégorie A, les demandeurs d'emploi recensés en catégorie B et ceux en catégorie C, le nombre de demandeurs d'emploi se chiffre sur le département de la Vendée à **53 020** en données CVS, soit une baisse de **-1,2%** par rapport à décembre 2015.

EVOLUTION DE LA DEFM PAR POPULATION (CATEGORIE A)

GRAPHIQUE 4



Source : Pôle Emploi Persee

Même si l'évolution moyenne de la demande d'emploi de catégorie A s'établit à **-5,6%** en décembre 2016, celle de certaines catégories de population apparaît plus favorable. C'est le cas des demandeurs d'emploi de moins de 25 ans et des demandeurs d'emploi de longue durée. En un an, leurs volumes ont respectivement diminué de **-13,7%** et **-9,8%**.

LES 15 METIERS LES PLUS RECHERCHES PAR LES DEMANDEURS D'EMPLOI

| DEFM catégorie A | décembre 2016 | Poids (métier / total des métiers) | Evolution annuelle |
|---|---------------|------------------------------------|--------------------|
| K1303 Assistance auprès d'enfants | 1 073 | 3,6% | -0,9% |
| K2204 Nettoyage de locaux | 973 | 3,3% | -7,2% |
| K1304 Services domestiques | 840 | 2,8% | -0,7% |
| D1214 Vente en habillement et accessoires de la personne | 770 | 2,6% | -2,2% |
| A1203 Entretien des espaces verts | 679 | 2,3% | -10,1% |
| M1607 Secrétariat | 657 | 2,2% | -11,7% |
| N1103 Magasinage et préparation de commandes | 633 | 2,1% | -4,5% |
| H3302 Opérations manuelles d'assemblage, tri ou emballage | 618 | 2,1% | -9,4% |
| G1602 Personnel de cuisine | 580 | 2,0% | -13,8% |
| D1507 Mise en rayon libre-service | 568 | 1,9% | -2,7% |
| H2102 Conduite d'équipement de production alimentaire | 509 | 1,7% | -4,7% |
| D1106 Vente en alimentation | 505 | 1,7% | -10,1% |
| I1203 Maintenance des bâtiments et des locaux | 494 | 1,7% | -3,9% |
| G1803 Service en restauration | 490 | 1,7% | -10,9% |
| K1302 Assistance auprès d'adultes | 476 | 1,6% | 4,8% |

Source : Pôle Emploi Persee

A fin décembre 2016, les métiers les plus recherchés par les demandeurs d'emploi se trouvent principalement dans ces trois secteurs :

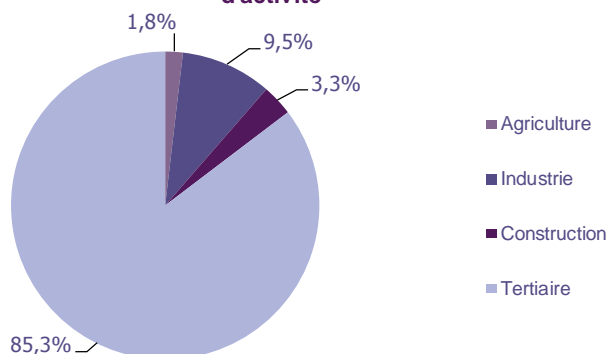
- « Services à la personne et à la collectivité » avec les métiers « Assistance auprès d'enfants » (1 073 demandeurs, -0,9%), « Nettoyage de locaux » (973 demandeurs, -7,2%) et « Services domestiques » (840 demandeurs, -0,7%) ;
- « Commerce, vente et grande distribution » pour les métiers « Vente en habillement et accessoires de la personne » (770 demandeurs, -2,2%), « Mise en rayon libre-service » (568 demandeurs, -2,7%) et « Vente en alimentation » (505 demandeurs, -10,1%) ;
- « Industrie » avec les métiers « Opérations manuelles d'assemblage, tri ou emballage » (618 demandeurs, -9,4%) et « Conduite d'équipement de production alimentaire » (509 demandeurs, -4,7%).

LES OFFRES D'EMPLOI ENREGISTREES (OEE) PAR SECTEUR D'ACTIVITE ET PAR CONTRAT DE TRAVAIL

REPARTITION DE L'OFFRE D'EMPLOI PAR SECTEUR D'ACTIVITE

GRAPHIQUE 5

Répartition de l'offre d'emploi cumulée par secteur d'activité



| Secteurs | Cumul 12 mois | Evol. Annuelle Cumulée |
|--------------|---------------|------------------------|
| Agriculture | 573 | 27,3% |
| Industrie | 2 973 | 1,0% |
| Construction | 1 016 | 20,5% |
| Tertiaire | 26 575 | 17,1% |
| TOTAL | 31 137 | 15,6% |

Source : Pôle Emploi Persee

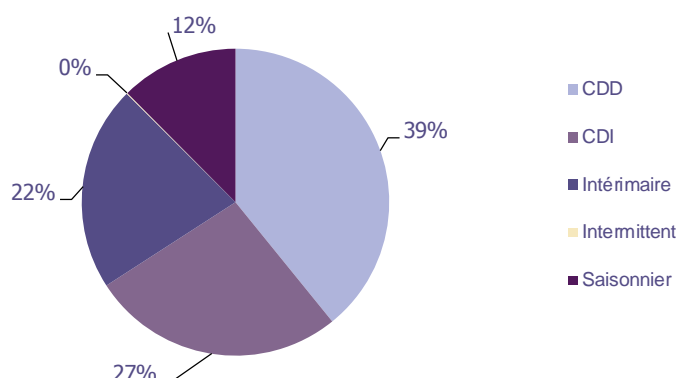
Sur un an, de janvier 2016 à décembre 2016, Pôle emploi a recueilli **31 137** offres d'emploi sur le département de la Vendée, soit **15,6%** de plus qu'au cours des douze mois précédents. Plus de **85%** de ces offres sont issues du tertiaire (**26 575** offres) et le volume de celles-ci augmente de **+17,1%**. La construction représente **3,3%**, l'agriculture **1,8%** et l'industrie **9,5%**.

A noter : les offres d'emploi intérimaire sont concentrées dans le tertiaire.

REPARTITION DE L'OFFRE D'EMPLOI PAR TYPE DE CONTRAT DE TRAVAIL

GRAPHIQUE 6

Répartition de l'offre d'emploi cumulée par type de contrat de travail



| Contrats | Cumul 12 mois | Evol. Annuelle Cumulée |
|--------------|---------------|------------------------|
| CDD | 12 194 | 12,0% |
| CDI | 8 314 | 12,7% |
| Intérimaire | 6 733 | 34,1% |
| Intermittent | 30 | -70,9% |
| Saisonnier | 3 866 | 8,9% |
| TOTAL | 31 137 | 15,6% |

Source : Pôle Emploi Persee

Au regard des types de contrat de travail, la hausse est plus prononcée du côté des offres d'emploi intérimaire (+34,1%) ainsi que des offres d'emploi de type contrat à durée indéterminée (+12,7%). Les offres d'emploi de type contrat à durée déterminée sont également en hausse (+12%) ainsi que les offres d'emploi saisonnier (+8,9%) en évolution annuelle. Les offres d'emploi de type contrat à durée déterminée représentent la plus importante part des offres avec 39%.

LES 15 METIERS LES PLUS RECHERCHES PAR LES EMPLOYEURS

| Offres d'Emploi Enregistrées | De janvier 2016 à décembre 2016 | Poids (métier / total des métiers) | Evolution annuelle cumulée |
|---|---------------------------------|------------------------------------|----------------------------|
| G1602 Personnel de cuisine | 1 163 | 3,7% | 14,6% |
| G1803 Service en restauration | 1 149 | 3,7% | 35,5% |
| N1103 Magasinage et préparation de commandes | 1 004 | 3,2% | 60,6% |
| H2102 Conduite d'équipement de production alimentaire | 950 | 3,1% | 5,8% |
| K2204 Nettoyage de locaux | 788 | 2,5% | 5,1% |
| N4101 Conduite de transport de marchandises sur longue distance | 736 | 2,4% | 33,6% |
| K1304 Services domestiques | 593 | 1,9% | 48,6% |
| H2206 Réalisation de menuiserie bois et tonnellerie | 556 | 1,8% | 72,7% |
| G1603 Personnel polyvalent en restauration | 472 | 1,5% | 13,7% |
| G1203 Animation de loisirs auprès d'enfants ou d'adolescents | 409 | 1,3% | 16,5% |
| D1507 Mise en rayon libre-service | 407 | 1,3% | 14,6% |
| F1602 Électricité bâtiment | 404 | 1,3% | 64,2% |
| I1304 Installation et maintenance d'équipements industriels et d'exploitation | 404 | 1,3% | 10,7% |
| H2903 Conduite d'équipement d'usinage | 403 | 1,3% | -0,5% |
| D1106 Vente en alimentation | 398 | 1,3% | 13,7% |

Source : Pôle Emploi Persee

En cumul sur douze mois, les métiers les plus recherchés par les employeurs se trouvent en grande majorité dans ces trois secteurs :

- « Hôtellerie-restauration, tourisme, loisirs et animation » avec les métiers « Personnel de cuisine » (1 163 offres), « Service en restauration » (1 149 offres) et « Personnel polyvalent en restauration » (472 offres) ;
- « Industrie » avec les métiers « Conduite d'équipement de production alimentaire » (950 offres), « Réalisation de menuiserie bois et tonnellerie » (556 offres) et « Conduite d'équipement d'usinage » (403 offres) ;
- « Transport et logistique » avec les métiers « Magasinage et préparation de commandes » (1 004 offres) et « Conduite de transport de marchandises sur longue distance » (736 offres).

Statistiques et Indicateurs

Directeur de la publication : Alain MAUNY

Directeur de la rédaction : Josette BARREAU

Conception et réalisation : Service SEE – Brigitte VIGOUROUX
Catherine DORNIC

Contact : statsPDL@pole-emploi.fr

www.observatoire-emploi-paysdelaloire.fr

SERVICE ETUDES ET EVALUATION – POLE EMPLOI PAYS DE LA LOIRE