



Le Marché du Travail : Données Repères

Communauté de Communes

Document Semestriel

Situation au 31/12/2010



Libre de diffusion sous réserve de mention de la source « Pôle emploi Pays de la Loire »

LES CHIFFRES CLES

CA de la Presqu'île de Guérande - Atlantique (CAP Atlantique)

DEFM
Cat A Evolution
annuelle

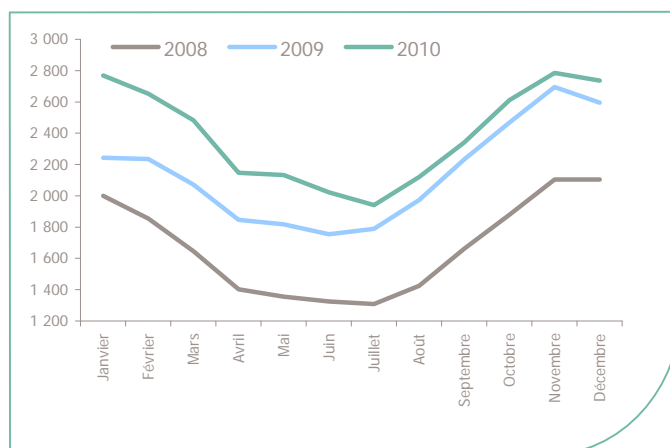
CA de la Presqu'île de Guérande - Atlantique (CAP Atlantique)	2 736	5.5%
Dépt 44	50 264	-1.0%
Pays de la Loire	132 323	-1.8%
Poids de la CC/dpt	5.4%	



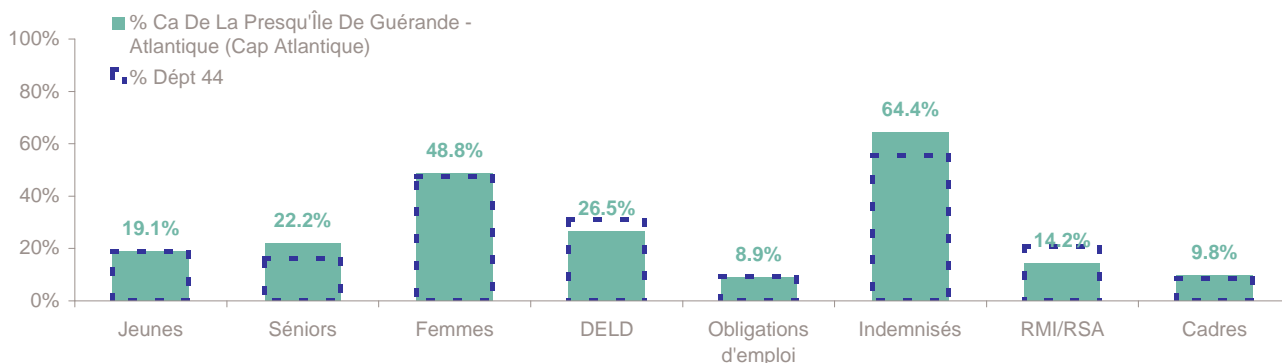
Volume	1 402	1 334
Poids	51.2%	48.8%
Evo. annuelle	3.7%	7.4%

EVOLUTION DE LA DEMANDE D'EMPLOI (Catégorie A)

	DEFM Cat A	Poids	Evolution annuelle
Hommes	1 402	51.2%	3.7%
- 25 ans	282	10.3%	5.6%
25-49 ans	817	29.9%	-2.3%
50 ans et +	303	11.1%	21.7%
Femmes	1 334	48.8%	7.4%
- 25 ans	240	8.8%	4.8%
25-49 ans	790	28.9%	2.2%
50 ans et +	304	11.1%	26.7%
- 25 ans	522	19.1%	5.2%
25-49 ans	1 607	58.7%	-0.1%
50 ans et +	607	22.2%	24.1%
TOTAL	2 736	100.0%	5.5%



REPARTITION DE LA DEMANDE D'EMPLOI PAR PUBLICS (Catégorie A)



Evolution annuelle

	Jeunes	Séniors	Femmes	DELD	Obligations d'emploi	Indemnisés	RMI/RSA	Cadres
CA de la Presqu'île de Guérande - Atlantique (CAP)	5.2%	24.1%	7.4%	34.9%	26.6%	5.1%	31.5%	22.4%
Dépt 44	-9.4%	15.9%	3.0%	24.9%	10.4%	-3.0%	30.3%	2.5%

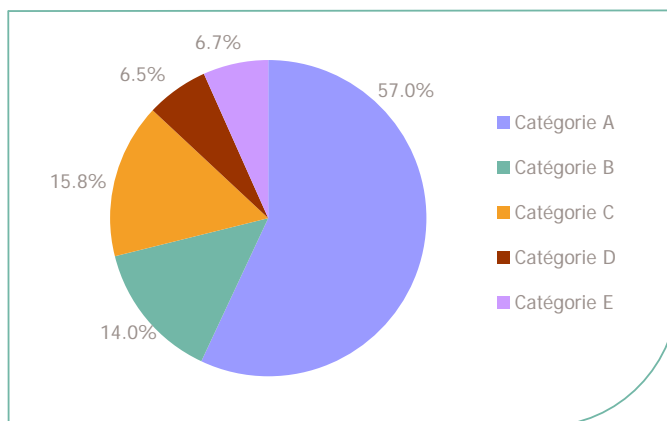
La Demande d'emploi 31 décembre 2010 (Données brutes)

LE MARCHE DU TRAVAIL

CA de la Presqu'île de Guérande - Atlantique (CAP Atlantique)

LES CATEGORIES DE DEMANDEURS D'EMPLOI

	DEFM décembre 2010	Poids	Evolution annuelle
Catégorie A	2 736	57.0%	5.5%
Catégorie B	672	14.0%	9.1%
Catégorie C	758	15.8%	19.7%
Catégorie D	313	6.5%	21.8%
Catégorie E	320	6.7%	25.5%
TOTAL	4 799	100.0%	10.2%



LES 15 METIERS LES PLUS RECHERCHES PAR LES DE (Catégorie A)

	Hommes	Femmes	Total	Poids (métier / total des métiers)
D1214 Vente en habillement et accessoires de la personne	9	78	87	3.2%
G1803 Service en restauration	35	50	85	3.1%
G1602 Personnel de cuisine	56	14	70	2.6%
K2204 Nettoyage de locaux	17	45	62	2.3%
M1607 Secrétariat	NC	NC	61	2.2%
K1304 Services domestiques	NC	NC	59	2.2%
K1303 Assistance auprès d'enfants	NC	NC	58	2.1%
A1203 Entretien des espaces verts	46	5	51	1.9%
D1106 Vente en alimentation	NC	NC	49	1.8%
D1507 Mise en rayon libre-service	16	30	46	1.7%
D1212 Vente en décoration et équipement du foyer	20	25	45	1.6%
D1401 Assistanat commercial	6	38	44	1.6%
G1605 Plonge en restauration	19	21	40	1.5%
D1402 Relation commerciale grands comptes et entreprises	21	16	37	1.4%
G1801 Café, bar brasserie	20	17	37	1.4%

NC : données non communiquées en raison du secret statistique (< à 5)

DEMANDES D'EMPLOI ENTREES ET SORTIES (Catégorie A)

	Demandes enregistrées			Demandes sorties			
	Cumul 12 mois	Evol. Ann.	Cum.	Cumul 12 mois	Evol. Ann.	Cum.	
dont :	6 125	3.0%		5 552	ND		dont :
<i>licenciements économiques</i>	114	-30.5%		2 102	ND		<i>absences au contrôle</i>
<i>autres licenciements</i>	441	-4.1%		1 616	ND		<i>reprises emploi signalées</i>
<i>démissions</i>	258	10.7%		381	ND		<i>entrées en stage formation</i>
<i>fins de CDD</i>	2 142	3.2%		657	ND		<i>arrêts de recherche</i>
<i>fins de mission d'intérim</i>	280	-39.4%		222	ND		<i>radiations administratives</i>
<i>premières entrées</i>	269	3.1%		574	ND		<i>autres cas</i>
<i>reprises d'activité</i>	522	16.0%					
<i>autres cas</i>	2 099	16.1%					

ND : Non disponible

Source : Pôle emploi - Persee

Les Offres d'emploi au 31 décembre 2010

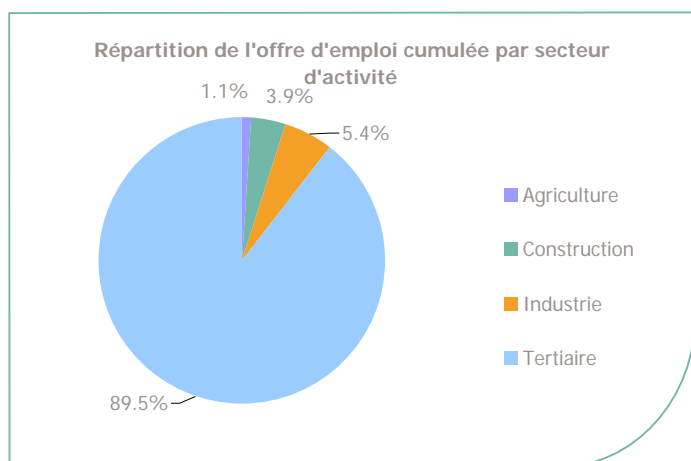
LE MARCHÉ DU TRAVAIL

CA de la Presqu'île de Guérande - Atlantique (CAP Atlantique)

LES CHIFFRES CLES

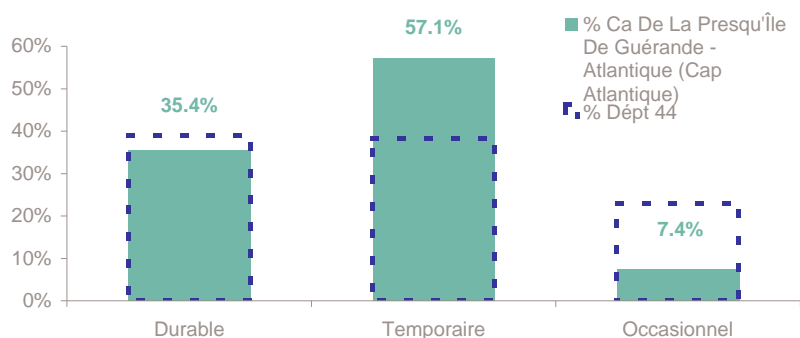
	Nombre	Evolution annuelle	Cumul 12 mois	Evolution annuelle cumulée
OEE Ca De La Presqu'Île De Guérande - Atlantique (Cap Atlantique)	240	24.4% ↗	4 457	12.6% ↗
OEE Dépt 44	5 614	37.6% ↗	77 954	20.4% ↗
OEE Pays de la Loire	11 988	19.4% ↗	186 397	21.5% ↗
Poids de la CC dans le dépt	4.3%		5.7%	

REPARTITION DE L'OFFRE D'EMPLOI PAR SECTEUR D'ACTIVITE



OEE	décembre 2010	Cumul 12 mois	Evol. Annuelle Cumulée
Agriculture	1	51	-50.5%
Construction	7	176	11.4%
Industrie	18	241	4.8%
Tertiaire	214	3 989	15.1%
TOTAL	240	4 457	12.6%

REPARTITION DE L'OFFRE D'EMPLOI PAR TYPE D'OFFRE



OEE	Ca De La Presqu'Île De Guérande - Atlantique (Cap Atlantique)	Dépt 44
Durable	23.6%	22.2%
Temporaire	4.9%	27.8%
Occasionnel	31.3%	14.9%

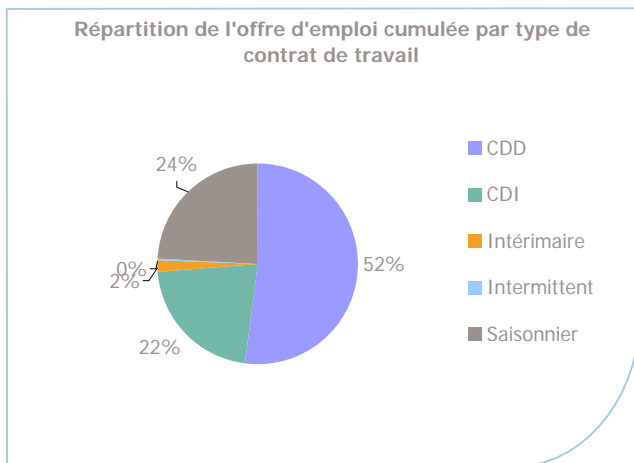
Source : Pôle emploi - SIAD2

Emploi durable : Offres d'emploi enregistrées à Pôle emploi, correspondant à des contrats d'une durée supérieure à 6 mois.

Emploi temporaire : Offres d'emploi enregistrées à Pôle emploi, correspondant à des contrats d'une durée comprise entre 1 et 6 mois.

Emploi occasionnel : Offres d'emploi enregistrées à Pôle emploi, correspondant à des contrats d'une durée inférieure à un mois.

PARTITION DE L'OFFRE D'EMPLOI PAR TYPE DE CONTRAT DE TRAVAIL



	décembre 2010	Cumul 12 mois	Evol. Annuelle Cumulée
CDD	156	2 311	24.9%
CDI	58	974	13.7%
Intérimaire		87	141.7%
Intermittent	1	12	-20.0%
Saisonnier	25	1 073	-10.4%
TOTAL	240	4 457	12.6%

LES 15 METIERS LES PLUS RECHERCHES PAR LES EMPLOYEURS

Offres d'Emploi Enregistrées	De janvier 2010 à décembre 2010	Poids (métier / total des métiers)
G1803 Service en restauration	553	12.4%
G1602 Personnel de cuisine	380	8.5%
G1605 Plonge en restauration	197	4.4%
D1212 Vente en décoration et équipement du foyer	174	3.9%
G1203 Animation de loisirs auprès d'enfants ou d'adolescents	157	3.5%
D1106 Vente en alimentation	141	3.2%
D1507 Mise en rayon libre-service	133	3.0%
G1603 Personnel polyvalent en restauration	112	2.5%
K1304 Services domestiques	98	2.2%
D1505 Personnel de caisse	96	2.2%
K2204 Nettoyage de locaux	94	2.1%
G1501 Personnel d'étage	93	2.1%
G1801 Café, bar brasserie	78	1.8%
G1604 Fabrication de crêpes ou pizzas	76	1.7%
G1703 Réception en hôtellerie	73	1.6%

Source : Pôle emploi - Persee

www.pole-emploi.fr

Le service Statistiques, Etudes et Evaluation est à votre disposition pour tout complément d'information
Contact : herve.bonnet@pole-emploi.fr

Directeur de publication :
Gwenaël PROUTEAU
Directeur de la rédaction :
Hervé BONNET
Conception et réalisation :
Service Statistiques, Etudes et
Evaluation – Catherine MOULIN,
Brigitte VIGOUROUX.