

DEMANDEURS D'EMPLOI INSCRITS À PÔLE EMPLOI DANS LES PAYS DE LA LOIRE EN DÉCEMBRE 2016

Fin décembre 2016, dans les Pays de la Loire, le nombre de demandeurs d'emploi tenus de rechercher un emploi et sans activité (catégorie A) s'établit à 167 790. Ce nombre baisse de 1,1 % sur trois mois (soit -1 810 personnes). Il progresse de 1,6 % sur un mois et diminue de 5,2 % sur un an.

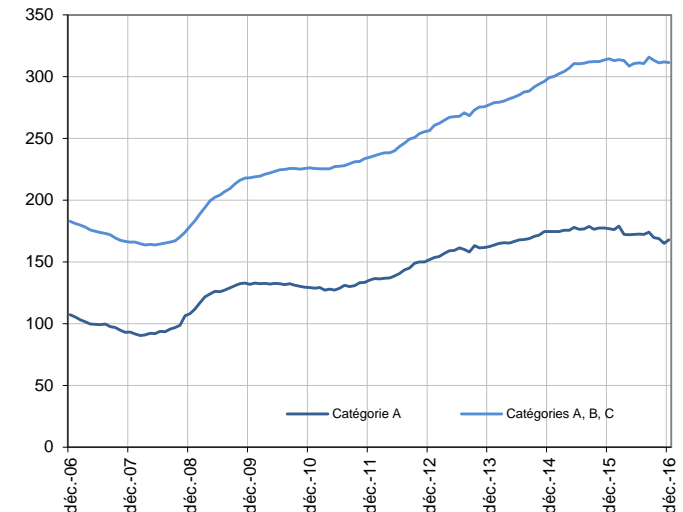
En France métropolitaine, ce nombre baisse de 0,5 % sur trois mois (+0,8 % sur un mois et -3,0 % sur un an).

Dans les Pays de la Loire, le nombre de demandeurs d'emploi tenus de rechercher un emploi, ayant ou non exercé une activité dans le mois (catégories A, B, C) s'établit à 311 510 fin décembre 2016. Ce nombre baisse de 0,5 % sur trois mois (soit -1 660 personnes). Il diminue de 0,2 % sur un mois et de 1,0 % sur un an.

En France métropolitaine, ce nombre baisse de 0,1 % sur trois mois (stable sur un mois et stable sur un an).

Demands d'emploi en catégories A et A, B, C dans les Pays de la Loire

En milliers, données CVS



Source : Pôle emploi-Dares, STMT, traitements DR Pôle emploi-Directe Pays de la Loire.

Demands d'emploi par catégorie

	Effectif			Évolution (en %) sur		
	Décembre 2015	Novembre 2016	Décembre 2016	un mois	trois mois	un an
Pays de la Loire (données CVS)						
Inscrits tenus de rechercher un emploi, sans emploi (catégorie A)	176 960	165 070	167 790	+1,6	-1,1	-5,2
Inscrits tenus de rechercher un emploi, en activité réduite courte (catégorie B)	46 380	47 090	45 560	-3,2	-4,9	-1,8
Inscrits tenus de rechercher un emploi, en activité réduite longue (catégorie C)	91 280	99 850	98 160	-1,7	+2,6	+7,5
Ensemble des inscrits tenus de rechercher un emploi (catégories A, B, C)	314 620	312 010	311 510	-0,2	-0,5	-1,0
Inscrits non tenus de rechercher un emploi, sans emploi (catégorie D)	17 770	20 040	19 780	-1,3	+13,5	+11,3
Inscrits non tenus de rechercher un emploi, en emploi (catégorie E)	25 020	24 950	24 900	-0,2	-2,7	-0,5
Ensemble des inscrits (catégories A, B, C, D, E)	357 410	357 000	356 190	-0,2	-0,0	-0,3
France métropolitaine (en milliers, données CVS-CJO)						
Inscrits tenus de rechercher un emploi, sans emploi (catégorie A)	3 580,5	3 447,0	3 473,1	+0,8	-0,5	-3,0
Inscrits tenus de rechercher un emploi, en activité réduite courte (catégorie B)	714,8	727,5	715,1	-1,7	-3,2	+0,0
Inscrits tenus de rechercher un emploi, en activité réduite longue (catégorie C)	1 182,7	1 301,3	1 287,5	-1,1	+2,9	+8,9
Ensemble des inscrits tenus de rechercher un emploi (catégories A, B, C)	5 478,0	5 475,8	5 475,7	-0,0	-0,1	-0,0
Inscrits non tenus de rechercher un emploi, sans emploi (catégorie D)	274,2	338,3	341,6	+1,0	+5,2	+24,6
Inscrits non tenus de rechercher un emploi, en emploi (catégorie E)	424,6	424,3	422,4	-0,4	-2,7	-0,5
Ensemble des inscrits (catégories A, B, C, D, E)	6 176,8	6 238,4	6 239,7	+0,0	+0,0	+1,0

Source : Pôle emploi-Dares, STMT, traitements DR Pôle emploi-Directe Pays de la Loire.

Les évolutions mensuelles peuvent différer de la tendance des séries ; les évolutions sur trois mois sont à privilégier pour obtenir une information sur la tendance.

Une [documentation](#) fournit des éléments d'aide à l'interprétation des séries mensuelles sur les demandeurs d'emploi.

Les données publiées concernent les demandeurs d'emploi inscrits à Pôle emploi. La notion de demandeurs d'emploi est différente de celle de chômeurs au sens du Bureau international du travail (BIT). Au-delà des évolutions du marché du travail, différents facteurs peuvent davantage affecter les données relatives aux demandeurs d'emploi : modifications des règles d'indemnisation ou d'accompagnement des demandeurs d'emploi, changements de procédure, incidents. Un [document](#) présente les principaux changements de procédure et incidents ayant affecté les statistiques de demandeurs d'emploi depuis 2011.

L'ensemble des définitions et concepts figurent dans la [documentation méthodologique](#) en ligne.

DEMANDEURS D'EMPLOI PAR DÉPARTEMENT

Fin décembre 2016, dans les Pays de la Loire, les évolutions du nombre de demandeurs d'emploi en catégorie A se situent entre -2,3 % en Maine-et-Loire et +0,8 % en Vendée pour les évolutions sur trois mois. Sur un mois, elles se situent entre +0,8 % en Loire-Atlantique et +3,1 % en Vendée.

Les évolutions du nombre de demandeurs d'emploi en catégories A, B, C se situent entre -0,9 % en Mayenne et +0,1 % dans la Sarthe pour les évolutions sur trois mois. Sur un mois, elles se situent entre -0,3 % en Mayenne et en Vendée et +0,1 % dans la Sarthe.

Demands d'emploi en catégorie A

	Effectif			Évolution (en %) sur		
	Décembre 2015	Novembre 2016	Décembre 2016	un mois	trois mois	un an
Pays de la Loire (données CVS)	176 960	165 070	167 790	+1,6	-1,1	-5,2
Loire-Atlantique	66 270	62 250	62 770	+0,8	-1,0	-5,3
Maine-et-Loire	40 970	38 130	38 840	+1,9	-2,3	-5,2
Mayenne	11 000	10 340	10 470	+1,3	-2,0	-4,8
Sarthe	29 440	27 520	28 060	+2,0	-1,0	-4,7
Vendée	29 280	26 830	27 650	+3,1	+0,8	-5,6
France métropolitaine (en milliers, données CVS-CJO)	3 580,5	3 447,0	3 473,1	+0,8	-0,5	-3,0

Source : Pôle emploi-Dares, STMT, traitements DR Pôle emploi-Directe Pays de la Loire.

Demands d'emploi en catégories A, B, C

	Effectif			Évolution (en %) sur		
	Décembre 2015	Novembre 2016	Décembre 2016	un mois	trois mois	un an
Pays de la Loire (données CVS)	314 620	312 010	311 510	-0,2	-0,5	-1,0
Loire-Atlantique	117 560	116 090	115 830	-0,2	-0,6	-1,5
Maine-et-Loire	73 000	72 570	72 490	-0,1	-0,8	-0,7
Mayenne	20 270	20 300	20 240	-0,3	-0,9	-0,1
Sarthe	50 150	49 880	49 930	+0,1	+0,1	-0,4
Vendée	53 640	53 170	53 020	-0,3	-0,4	-1,2
France métropolitaine (en milliers, données CVS-CJO)	5 478,0	5 475,8	5 475,7	-0,0	-0,1	-0,0

Source : Pôle emploi-Dares, STMT, traitements DR Pôle emploi-Directe Pays de la Loire.

DEMANDEURS D'EMPLOI EN CATÉGORIE A

Dans les Pays de la Loire, sur trois mois, le nombre de demandeurs d'emploi en catégorie A diminue de 2,6 % pour les hommes (+1,1 % sur un mois et -6,4 % sur un an) et progresse de 0,6 % pour les femmes (+2,2 % sur un mois et -3,9 % sur un an).

Sur trois mois, le nombre de demandeurs d'emploi en catégorie A diminue dans les Pays de la Loire de 0,9 % pour les moins de 25 ans (+3,5 % sur un mois et -12,3 % sur un an), de 2,0 % pour ceux âgés de 25 à 49 ans (+1,4 % sur un mois et -5,5 % sur un an) et progresse de 1,1 % pour ceux âgés de 50 ans ou plus (+1,2 % sur un mois et +0,8 % sur un an).

Demands d'emploi en catégorie A par sexe et âge

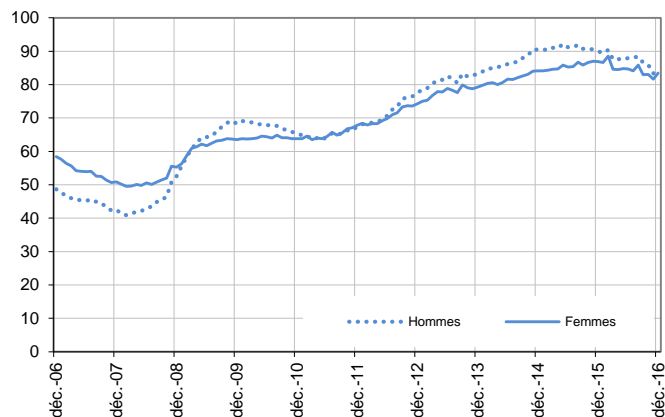
Données CVS

	Effectif			Évolution (en %) sur		
	Décembre 2015	Novembre 2016	Décembre 2016	un mois	trois mois	un an
Hommes	90 030	83 400	84 290	+1,1	-2,6	-6,4
Femmes	86 930	81 670	83 500	+2,2	+0,6	-3,9
Moins de 25 ans	30 410	25 770	26 660	+3,5	-0,9	-12,3
Hommes	15 900	13 370	13 650	+2,1	-3,6	-14,2
Femmes	14 510	12 400	13 010	+4,9	+2,2	-10,3
Entre 25 et 49 ans	104 800	97 690	99 030	+1,4	-2,0	-5,5
Hommes	52 900	49 110	49 510	+0,8	-3,4	-6,4
Femmes	51 900	48 580	49 520	+1,9	-0,6	-4,6
50 ans ou plus	41 750	41 610	42 100	+1,2	+1,1	+0,8
Hommes	21 230	20 920	21 130	+1,0	-0,1	-0,5
Femmes	20 520	20 690	20 970	+1,4	+2,4	+2,2
Pays de la Loire	176 960	165 070	167 790	+1,6	-1,1	-5,2

Source : Pôle emploi-Dares, STMT, traitements DR Pôle emploi-Directe Pays de la Loire.

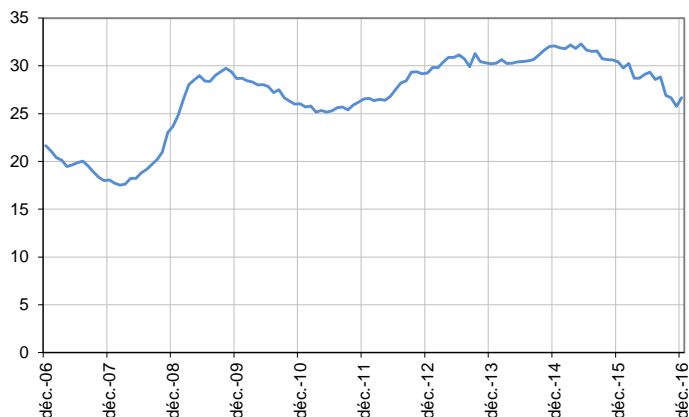
Catégorie A, par sexe

En milliers, données CVS



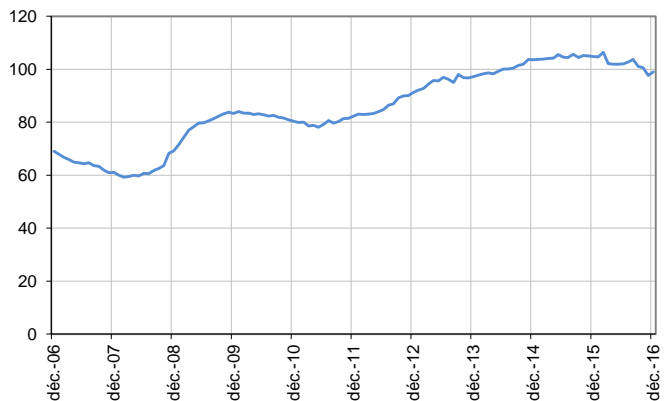
Catégorie A, moins de 25 ans

En milliers, données CVS



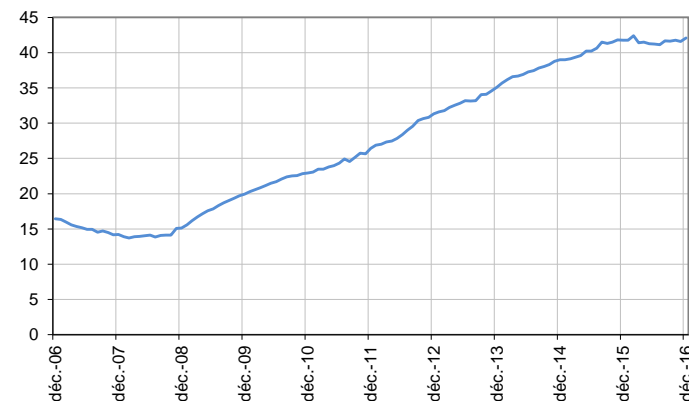
Catégorie A, entre 25 et 49 ans

En milliers, données CVS



Catégorie A, 50 ans ou plus

En milliers, données CVS



Source : Pôle emploi-Dares, STMT, traitements DR Pôle emploi-Directe Pays de la Loire.

DEMANDEURS D'EMPLOI EN CATÉGORIES A, B, C

Dans les Pays de la Loire, sur trois mois, le nombre de demandeurs d'emploi en catégories A, B, C diminue de 0,9 % pour les hommes (-0,5 % sur un mois et -2,1 % sur un an) et de 0,2 % pour les femmes (+0,1 % sur un mois et stable sur un an).

Sur trois mois, le nombre de demandeurs d'emploi en catégories A, B, C diminue dans les Pays de la Loire de 3,4 % pour les moins de 25 ans (-0,6 % sur un mois et -9,2 % sur un an), de 0,7 % pour ceux âgés de 25 à 49 ans (-0,3 % sur un mois et -0,7 % sur un an) et progresse de 1,9 % pour ceux âgés de 50 ans ou plus (+0,5 % sur un mois et +4,7 % sur un an).

Demands d'emploi en catégories A, B, C par sexe et âge

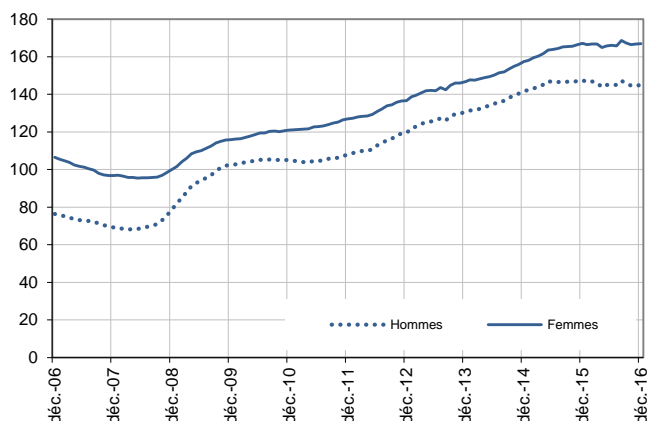
Données CVS

	Effectif			Évolution (en %) sur		
	Décembre 2015	Novembre 2016	Décembre 2016	un mois	trois mois	un an
Hommes	147 540	145 170	144 510	-0,5	-0,9	-2,1
Femmes	167 080	166 840	167 000	+0,1	-0,2	-0,0
Moins de 25 ans	54 260	49 590	49 270	-0,6	-3,4	-9,2
Hommes	26 600	24 070	23 780	-1,2	-4,2	-10,6
Femmes	27 660	25 520	25 490	-0,1	-2,6	-7,8
Entre 25 et 49 ans	191 550	190 790	190 220	-0,3	-0,7	-0,7
Hommes	90 600	89 660	89 160	-0,6	-1,0	-1,6
Femmes	100 950	101 130	101 060	-0,1	-0,4	+0,1
50 ans ou plus	68 810	71 630	72 020	+0,5	+1,9	+4,7
Hommes	30 340	31 440	31 570	+0,4	+1,8	+4,1
Femmes	38 470	40 190	40 450	+0,6	+1,9	+5,1
Pays de la Loire	314 620	312 010	311 510	-0,2	-0,5	-1,0

Source : Pôle emploi-Dares, STMT, traitements DR Pôle emploi-Directe Pays de la Loire.

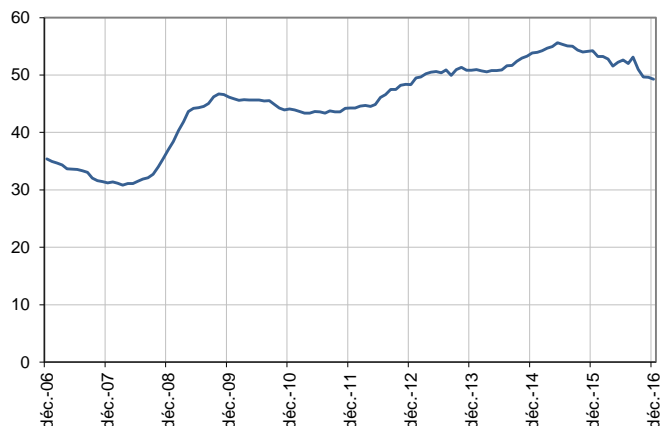
Catégories A, B, C, par sexe

En milliers, données CVS



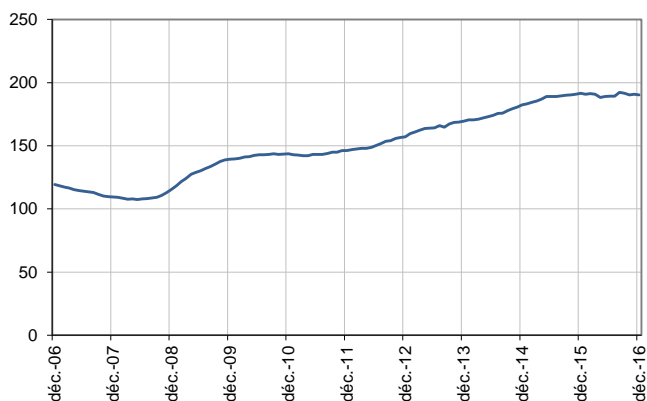
Catégories A, B, C, moins de 25 ans

En milliers, données CVS



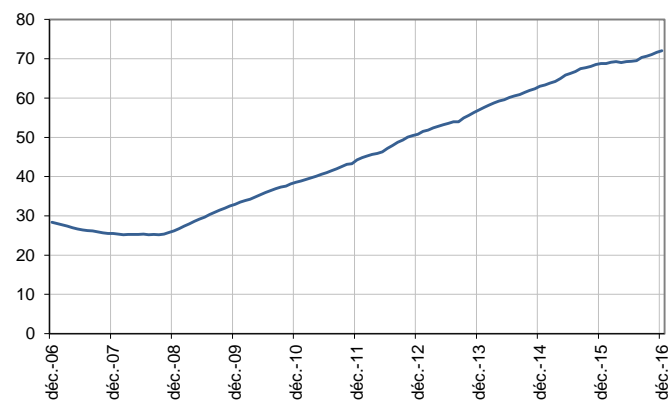
Catégories A, B, C, entre 25 et 49 ans

En milliers, données CVS



Catégories A, B, C, 50 ans ou plus

En milliers, données CVS



Source : Pôle emploi-Dares, STMT, traitements DR Pôle emploi-Directe Pays de la Loire.

ANCIENNETÉ D'INSCRIPTION EN CATÉGORIES A, B, C DES DEMANDEURS D'EMPLOI

Dans les Pays de la Loire, sur trois mois, le nombre de demandeurs d'emploi inscrits en catégories A, B, C depuis un an ou plus diminue de 0,7 % (-0,7 % sur un mois et -2,7 % sur un an) et celui des inscrits depuis moins d'un an diminue de 0,4 % (+0,3 % sur un mois et +0,5 % sur un an).

L'ancienneté en catégories A, B, C est mesurée par le nombre de jours où le demandeur d'emploi a été inscrit, de façon continue, en catégories A, B, C. Une sortie d'un jour de ces catégories réinitialise l'ancienneté. D'autres indicateurs, tel que le nombre de personnes inscrites en catégorie A un certain nombre de mois sur une période donnée, peuvent éclairer d'autres dimensions de l'ancienneté ou de la récurrence sur les listes de Pôle emploi dans ces catégories.

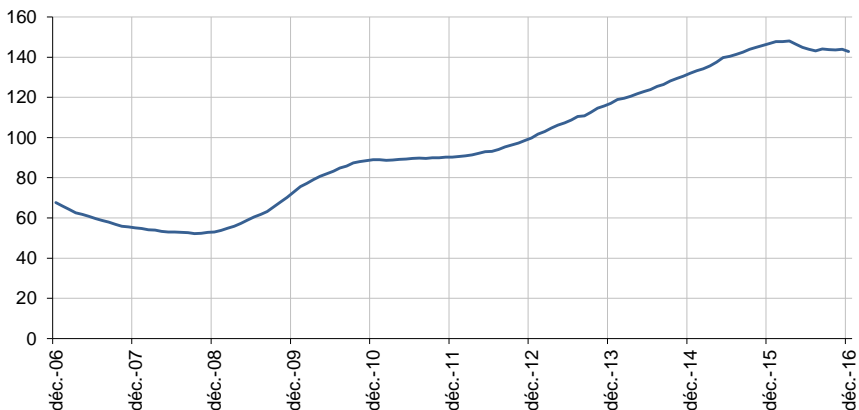
Ancienneté en catégories A, B, C des demandeurs d'emploi

	Effectif			Évolution (en % et point) sur		
	Décembre 2015	Novembre 2016	Décembre 2016	un mois	trois mois	un an
Pays de la Loire (données CVS)						
Demandeurs d'emploi en catégories A, B, C	314 620	312 010	311 510	-0,2	-0,5	-1,0
Inscrits depuis moins de 1 an	167 800	168 150	168 720	+0,3	-0,4	+0,5
Inscrits depuis 1 an ou plus	146 820	143 860	142 790	-0,7	-0,7	-2,7
Part des demandeurs d'emploi inscrits depuis 1 an ou plus (en %)	46,7	46,1	45,8	-0,3 pt	-0,1 pt	-0,9 pt
France métropolitaine (données CVS-CJO)						
Demandeurs d'emploi inscrits depuis 1 an ou plus (en milliers)	2 469,7	2 421,4	2 411,4	-0,4	-0,2	-2,4
Part des demandeurs d'emploi inscrits depuis 1 an ou plus (en %)	45,1	44,2	44,0	-0,2 pt	-0,1 pt	-1,1 pt

Source : Pôle emploi-Dares, STMT, traitements DR Pôle emploi-Directe Pays de la Loire.

Demandeurs d'emploi inscrits depuis un an ou plus en catégories A, B, C

En milliers, données CVS



Champ : Pays de la Loire.

Source : Pôle emploi-Dares, STMT, traitements DR Pôle emploi-Directe Pays de la Loire.

ENTRÉES ET SORTIES DE CATÉGORIES A, B, C

Dans les Pays de la Loire, le nombre moyen d'entrées en catégories A, B, C sur les trois derniers mois diminue de 0,6 % par rapport aux trois mois précédents (+7,9 % sur un an).

Sur les trois derniers mois, les entrées pour fin de contrat à durée déterminée (-0,5 %), fin de mission d'intérim (-12,8 %), licenciement économique (-15,6 %) et première entrée (-7,1 %) sont en baisse. Les entrées pour autre licenciement sont stables. Les entrées pour démission (+5,7 %), reprise d'activité (+6,0 %) et autre cas (+0,7 %) sont en hausse.

Dans les Pays de la Loire, le nombre moyen de sorties de catégories A, B, C sur les trois derniers mois diminue de 2,6 % par rapport aux trois mois précédents (+10,8 % sur un an).

Sur les trois derniers mois, les sorties pour arrêt de recherche (-5,9 %), cessation d'inscription pour défaut d'actualisation (-4,4 %), radiation administrative (-12,4 %) et autre cas (-3,6 %) sont en baisse. Les sorties pour reprise d'emploi déclarée (+0,3 %) et entrée en stage (+7,1 %) sont en hausse.

Entrées en catégories A, B, C par motif

	Nombre moyen d'entrées octobre 2016 - décembre 2016	Répartition des motifs (en %)	Évolution trimestrielle (en %) (a)	Évolution annuelle (en %) (b)
Pays de la Loire (données CVS)				
Fin de contrat à durée déterminée	6 020	20,5	-0,5	-5,8
Fin de mission d'intérim	1 910	6,5	-12,8	+8,5
Licenciement économique*	540	1,8	-15,6	-11,5
Autre licenciement	1 820	6,2	+0,0	+4,6
Démission	920	3,1	+5,7	+27,8
Première entrée	2 350	8,0	-7,1	+44,2
Reprise d'activité	5 340	18,2	+6,0	+99,3
Autre cas**	10 510	35,7	+0,7	-10,3
Entrées en catégories A, B, C	29 400	100,0	-0,6	+7,9
France métropolitaine (en milliers, données CVS-CJO)	547,2		-2,5	+8,0

Source : Pôle emploi-Dares, STMT, traitements DR Pôle emploi-Directe Pays de la Loire.

* Y compris les entrées en catégories A, B, C dont le motif renseigné est "fin de CRP-CTP-CSP".

** Y compris les entrées en catégories A, B, C à la suite d'une rupture conventionnelle de CDI.

(a) Évolution de la moyenne des entrées d'octobre 2016 à décembre 2016 par rapport à la moyenne des entrées de juillet 2016 à septembre 2016.

(b) Évolution de la moyenne des entrées d'octobre 2016 à décembre 2016 par rapport à la moyenne des entrées d'octobre 2015 à décembre 2015.

Sorties de catégories A, B, C par motif

	Nombre moyen de sorties octobre 2016 - décembre 2016	Répartition des motifs (en %)	Évolution trimestrielle (en %) (a)	Évolution annuelle (en %) (b)
Pays de la Loire (données CVS)				
Reprise d'emploi déclarée*	6 090	20,9	+0,3	+5,5
Entrée en stage	4 230	14,6	+7,1	+77,7
Arrêt de recherche (maternité, maladie, retraite, ...)	2 530	8,7	-5,9	+0,8
<i>Dont maladie</i>	1 610	5,5	+1,3	+7,3
Cessation d'inscription pour défaut d'actualisation	11 620	40,0	-4,4	+2,7
Radiation administrative	2 190	7,5	-12,4	+28,1
Autre cas	2 410	8,3	-3,6	-5,9
Sorties de catégories A, B, C	29 070	100,0	-2,6	+10,8
France métropolitaine (en milliers, données CVS-CJO)	547,3		+0,7	+12,1

Source : Pôle emploi-Dares, STMT, traitements DR Pôle emploi-Directe Pays de la Loire.

* Uniquement celles connues de Pôle emploi.

(a) Évolution de la moyenne des sorties d'octobre 2016 à décembre 2016 par rapport à la moyenne des sorties de juillet 2016 à septembre 2016.

(b) Évolution de la moyenne des sorties d'octobre 2016 à décembre 2016 par rapport à la moyenne des sorties d'octobre 2015 à décembre 2015.

Information : Depuis fin 2015, des modifications sont apportées aux modalités d'inscription des demandeurs d'emploi à Pôle emploi (refonte des motifs d'entrée sur les listes, généralisation de la dématérialisation de l'inscription à Pôle emploi), permettant notamment de mieux retracer les motifs d'inscription. Sans effet sur le total des entrées en catégories A, B, C, elles ont cependant un impact sur la répartition par motif de ces entrées.

SOURCE, DÉFINITIONS ET MÉTHODE

Source : la Statistique mensuelle du marché du travail (STMT)

La Statistique mensuelle du marché du travail (STMT) est une source statistique exhaustive issue des fichiers de gestion de Pôle emploi. Elle porte sur tous les demandeurs d'emploi inscrits, entrés ou sortis des listes un mois donné.

La correction des variations saisonnières permet de rendre les évolutions mensuelles pertinentes pour l'analyse conjoncturelle. Les coefficients de correction des variations saisonnières sont estimés une fois par an, sur la période allant de janvier 1996 au dernier mois de décembre. Lorsque ces coefficients sont réestimés, les séries CVS sont révisées, sur tout leur historique. La prochaine campagne d'actualisation des coefficients aura lieu en février 2016.

Une [documentation méthodologique](#) présente plus en détail la STMT.

Le Fichier historique statistique (FHS) est une autre source statistique sur les demandeurs d'emploi issue des fichiers de gestion de Pôle emploi. Elle comporte tous les épisodes d'inscription sur une période de 10 ans. Les statistiques produites à partir de la STMT et du FHS peuvent légèrement différer en raison de différences dans la constitution des deux sources concernant notamment la façon dont sont traités les événements enregistrés avec retard et les sorties de courte durée. Des [séries brutes sur les demandeurs d'emploi issues FHS](#), au niveau national, sont publiées chaque année.

Demandeurs d'emploi : définition et différence avec les chômeurs au sens du BIT

Les demandeurs d'emploi sont des personnes qui sont inscrites à Pôle emploi. Conformément aux recommandations du rapport du Cnis sur la définition d'indicateurs en matière d'emploi, de chômage, de sous-emploi et de précarité de l'emploi (septembre 2008), la Dares et Pôle emploi présentent depuis 2009, à des fins d'analyse statistique les données sur les demandeurs d'emploi inscrits à Pôle emploi selon les catégories suivantes :

- catégorie A : demandeurs d'emploi tenus de rechercher un emploi, sans emploi ;
- catégorie B : demandeurs d'emploi tenus de rechercher un emploi, ayant exercé une activité réduite courte (de 78 heures ou moins dans le mois) ;
- catégorie C : demandeurs d'emploi tenus de rechercher un emploi, ayant exercé une activité réduite longue (de plus de 78 heures au cours du mois) ;
- catégorie D : demandeurs d'emploi non tenus de rechercher un emploi (en raison d'une formation, d'une maladie...) y compris les demandeurs d'emploi en contrat de sécurisation professionnelle (CSP), sans emploi ;
- catégorie E : demandeurs d'emploi non tenus de rechercher un emploi, en emploi (par exemple, bénéficiaires de contrats aidés, créateurs d'entreprise).

Est chômeur au sens du BIT toute personne de 15 ans ou plus qui n'a pas travaillé au moins une heure pendant une semaine de référence, est disponible pour prendre un emploi dans les 15 jours et a recherché activement un emploi dans le mois précédent ou en a trouvé un qui commence dans les trois mois. Le chômage au sens du BIT est mesuré par l'enquête Emploi de l'Insee.

L'inscription à Pôle emploi en catégorie A et le chômage au sens du BIT sont deux réalités proches, mais qui ne se recouvrent pas (voir [documentation](#)).

Interprétation des séries CVS sur les demandeurs d'emploi

Les données STMT étant exhaustives, il n'existe pas, comme pour des données d'enquête, d'incertitude liée à l'échantillonnage. Les variations des séries CVS issues de la STMT peuvent résulter soit de la tendance de moyen terme, principalement liée aux évolutions du marché du travail et à la conjoncture économique, soit de chocs ponctuels, dont les sources peuvent être variées (variations dans la gestion des listes de demandeurs d'emploi par Pôle emploi ou dans les comportements d'inscription, chocs ponctuels du marché du travail, imprécisions dans l'estimation des corrections des variations saisonnières, ...). Parmi ces chocs ponctuels figurent aussi des incidents et changements de procédure dont certains ont pu avoir un impact significatif sur les séries de demandeurs d'emploi. Un [document](#) présente les principaux événements et leurs impacts.

Une [documentation](#) fournit des éléments d'aide à l'interprétation des séries mensuelles sur les demandeurs d'emploi.

Pour en savoir plus

[1] [Dares, Pôle emploi \(2016\), « Demandeurs d'emploi inscrits et offres collectées par Pôle emploi », Dares Indicateurs.](#)

[2] [Dares, les séries mensuelles régionales, départementales et par zone d'emploi.](#)

DEMANDEURS D'EMPLOI INSCRITS À PÔLE EMPLOI EN LOIRE-ATLANTIQUE EN DÉCEMBRE 2016

Fin décembre 2016, en Loire-Atlantique, le nombre de demandeurs d'emploi tenus de rechercher un emploi et sans activité (catégorie A) s'établit à 62 770. Ce nombre baisse de 1,0 % sur trois mois (soit -610 personnes) ; il progresse de 0,8 % sur un mois et diminue de 5,3 % sur un an.

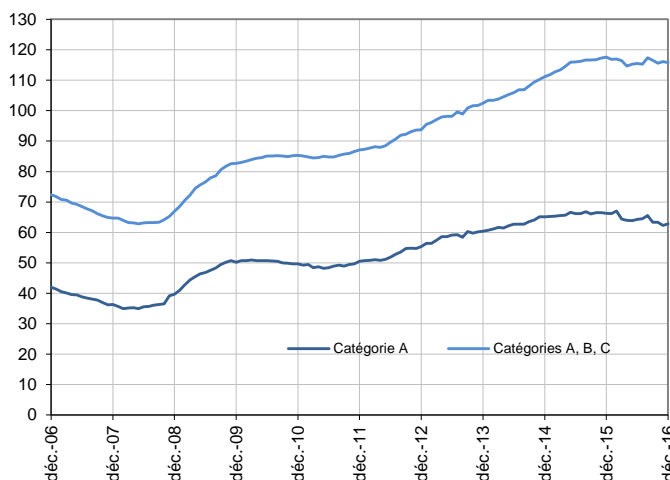
Dans les Pays de la Loire, ce nombre baisse de 1,1 % sur trois mois (+1,6 % sur un mois et -5,2 % sur un an).

En Loire-Atlantique, le nombre de demandeurs d'emploi tenus de rechercher un emploi, ayant ou non exercé une activité dans le mois (catégories A, B, C) s'établit à 115 830 fin décembre 2016. Ce nombre baisse de 0,6 % sur trois mois (soit -730 personnes) ; il diminue de 0,2 % sur un mois et de 1,5 % sur un an.

Dans les Pays de la Loire, ce nombre baisse de 0,5 % sur trois mois (-0,2 % sur un mois et -1,0 % sur un an).

Demands d'emploi en catégories A et A, B, C en Loire-Atlantique

En milliers, données CVS



Source : Pôle emploi-Dares, STMT, traitements DR Pôle emploi-Directe Pays de la Loire.

Demands d'emploi par catégorie

Données CVS

	Effectif			Évolution (en %) sur		
	Décembre 2015	Novembre 2016	Décembre 2016	un mois	trois mois	un an
Loire-Atlantique						
Inscrits tenus de rechercher un emploi, sans emploi (catégorie A)	66 270	62 250	62 770	+0,8	-1,0	-5,3
Inscrits tenus de rechercher un emploi, en activité réduite courte (catégorie B)	17 680	17 800	17 380	-2,4	-4,0	-1,7
Inscrits tenus de rechercher un emploi, en activité réduite longue (catégorie C)	33 610	36 040	35 680	-1,0	+1,7	+6,2
Ensemble des inscrits tenus de rechercher un emploi (catégories A, B, C)	117 560	116 090	115 830	-0,2	-0,6	-1,5
Inscrits non tenus de rechercher un emploi, sans emploi (catégorie D)	6 440	7 220	7 350	+1,8	+16,3	+14,1
Inscrits non tenus de rechercher un emploi, en emploi (catégorie E)	9 430	9 170	9 160	-0,1	-2,7	-2,9
Ensemble des inscrits (catégories A, B, C, D, E)	133 430	132 480	132 340	-0,1	+0,0	-0,8
Pays de la Loire						
Inscrits tenus de rechercher un emploi, sans emploi (catégorie A)	176 960	165 070	167 790	+1,6	-1,1	-5,2
Inscrits tenus de rechercher un emploi, en activité réduite courte (catégorie B)	46 380	47 090	45 560	-3,2	-4,9	-1,8
Inscrits tenus de rechercher un emploi, en activité réduite longue (catégorie C)	91 280	99 850	98 160	-1,7	+2,6	+7,5
Ensemble des inscrits tenus de rechercher un emploi (catégories A, B, C)	314 620	312 010	311 510	-0,2	-0,5	-1,0
Inscrits non tenus de rechercher un emploi, sans emploi (catégorie D)	17 770	20 040	19 780	-1,3	+13,5	+11,3
Inscrits non tenus de rechercher un emploi, en emploi (catégorie E)	25 020	24 950	24 900	-0,2	-2,7	-0,5
Ensemble des inscrits (catégories A, B, C, D, E)	357 410	357 000	356 190	-0,2	-0,0	-0,3

Source : Pôle emploi-Dares, STMT, traitements DR Pôle emploi-Directe Pays de la Loire.

Les évolutions mensuelles peuvent différer de la tendance des séries ; les évolutions sur trois mois sont à privilégier pour obtenir une information sur la tendance.

Une [documentation](#) fournit des éléments d'aide à l'interprétation des séries mensuelles sur les demandeurs d'emploi.

Les données publiées concernent les demandeurs d'emploi inscrits à Pôle emploi. La notion de demandeurs d'emploi est différente de celle de chômeurs au sens du Bureau international du travail (BIT). Au-delà des évolutions du marché du travail, différents facteurs peuvent davantage affecter les données relatives aux demandeurs d'emploi : modifications des règles d'indemnisation ou d'accompagnement des demandeurs d'emploi, changements de procédure, incidents. Un [document](#) présente les principaux changements de procédure et incidents ayant affecté les statistiques de demandeurs d'emploi depuis 2011.

L'ensemble des définitions et concepts figurent dans la [documentation méthodologique](#) en ligne.

Demandeurs d'emploi en catégorie A par sexe et âge

Données CVS

	Effectif			Évolution (en %) sur		
	Décembre 2015	Novembre 2016	Décembre 2016	un mois	trois mois	un an
Hommes	34 080	31 880	32 060	+0,6	-2,3	-5,9
Femmes	32 190	30 370	30 710	+1,1	+0,4	-4,6
Moins de 25 ans	10 870	9 200	9 330	+1,4	-1,3	-14,2
Hommes	5 770	4 860	4 910	+1,0	-3,3	-14,9
Femmes	5 100	4 340	4 420	+1,8	+1,1	-13,3
Entre 25 et 49 ans	41 030	38 690	38 960	+0,7	-1,6	-5,0
Hommes	20 770	19 580	19 680	+0,5	-2,8	-5,2
Femmes	20 260	19 110	19 280	+0,9	-0,5	-4,8
50 ans ou plus	14 370	14 360	14 480	+0,8	+1,1	+0,8
Hommes	7 540	7 440	7 470	+0,4	-0,1	-0,9
Femmes	6 830	6 920	7 010	+1,3	+2,5	+2,6
Loire-Atlantique	66 270	62 250	62 770	+0,8	-1,0	-5,3

Source : Pôle emploi-Dares, STMT, traitements DR Pôle emploi-Directe Pays de la Loire.

Demandeurs d'emploi en catégories A, B, C par sexe et âge

Données CVS

	Effectif			Évolution (en %) sur		
	Décembre 2015	Novembre 2016	Décembre 2016	un mois	trois mois	un an
Hommes	56 150	55 120	54 930	-0,3	-0,8	-2,2
Femmes	61 410	60 970	60 900	-0,1	-0,4	-0,8
Moins de 25 ans	19 080	17 360	17 140	-1,3	-3,9	-10,2
Hommes	9 440	8 540	8 390	-1,8	-4,4	-11,1
Femmes	9 640	8 820	8 750	-0,8	-3,3	-9,2
Entre 25 et 49 ans	74 760	74 110	73 950	-0,2	-0,7	-1,1
Hommes	35 840	35 360	35 300	-0,2	-0,7	-1,5
Femmes	38 920	38 750	38 650	-0,3	-0,6	-0,7
50 ans ou plus	23 720	24 620	24 740	+0,5	+1,9	+4,3
Hommes	10 870	11 220	11 240	+0,2	+1,5	+3,4
Femmes	12 850	13 400	13 500	+0,7	+2,1	+5,1
Loire-Atlantique	117 560	116 090	115 830	-0,2	-0,6	-1,5

Source : Pôle emploi-Dares, STMT, traitements DR Pôle emploi-Directe Pays de la Loire.

Ancienneté en catégories A, B, C des demandeurs d'emploi

Données CVS

	Effectif			Évolution (en % et point) sur		
	Décembre 2015	Novembre 2016	Décembre 2016	un mois	trois mois	un an
Loire-Atlantique						
Inscrits depuis moins de 1 an	64 700	64 180	64 360	+0,3	-0,6	-0,5
Inscrits depuis 1 an ou plus	52 860	51 910	51 470	-0,8	-0,6	-2,6
Part des demandeurs d'emploi inscrits depuis 1 an ou plus (en %)	45,0	44,7	44,4	-0,3 pt	+0,0 pt	-0,6 pt
Pays de la Loire						
Demandeurs d'emploi inscrits depuis 1 an ou plus en catégories A, B, C	146 820	143 860	142 790	-0,7	-0,7	-2,7
Part des demandeurs d'emploi inscrits depuis 1 an ou plus (en %)	46,7	46,1	45,8	-0,3 pt	-0,1 pt	-0,9 pt

Source : Pôle emploi-Dares, STMT, traitements DR Pôle emploi-Directe Pays de la Loire.

Entrées et sorties de catégories A, B, C

Données CVS

	Nombre moyen	Évolution	Évolution
	octobre 2016 - décembre 2016	trimestrielle (en %) (a)	annuelle (en %) (b)
Loire-Atlantique			
Entrées	11 300	-1,1	+5,7
Sorties	11 240	-1,2	+8,6
Pays de la Loire			
Entrées	29 400	-0,6	+7,9
Sorties	29 070	-2,6	+10,8

Source : Pôle emploi-Dares, STMT, traitements DR Pôle emploi-Directe Pays de la Loire.

(a) Évolution de la moyenne d'octobre 2016 à décembre 2016 par rapport à la moyenne de juillet 2016 à septembre 2016.

(b) Évolution de la moyenne d'octobre 2016 à décembre 2016 par rapport à la moyenne de octobre 2015 à décembre 2015.

DEMANDEURS D'EMPLOI INSCRITS À PÔLE EMPLOI DANS LE MAINE ET LOIRE EN DÉCEMBRE 2016

Fin décembre 2016, dans le Maine et Loire, le nombre de demandeurs d'emploi tenus de rechercher un emploi et sans activité (catégorie A) s'établit à 38 840. Ce nombre baisse de 2,3 % sur trois mois (soit -910 personnes) ; il progresse de 1,9 % sur un mois et diminue de 5,2 % sur un an.

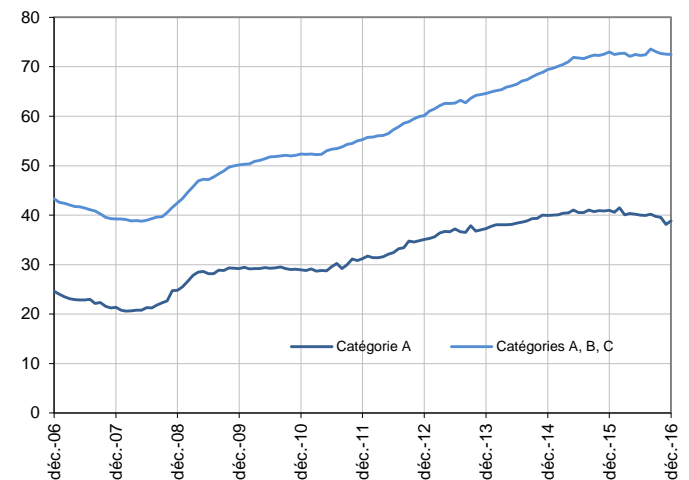
Dans les Pays de la Loire, ce nombre baisse de 1,1 % sur trois mois (+1,6 % sur un mois et -5,2 % sur un an).

Dans le Maine et Loire, le nombre de demandeurs d'emploi tenus de rechercher un emploi, ayant ou non exercé une activité dans le mois (catégories A, B, C) s'établit à 72 490 fin décembre 2016. Ce nombre baisse de 0,8 % sur trois mois (soit -580 personnes) ; il diminue de 0,1 % sur un mois et de 0,7 % sur un an.

Dans les Pays de la Loire, ce nombre baisse de 0,5 % sur trois mois (-0,2 % sur un mois et -1,0 % sur un an).

Demandeurs d'emploi en catégories A et A, B, C dans le Maine et Loire

En milliers, données CVS



Source : Pôle emploi-Dares, STMT, traitements DR Pôle emploi-Directe Pays de la Loire.

Demandeurs d'emploi par catégorie

Données CVS

	Effectif			Évolution (en %) sur		
	Décembre 2015	Novembre 2016	Décembre 2016	un mois	trois mois	un an
Maine et Loire						
Inscrits tenus de rechercher un emploi, sans emploi (catégorie A)	40 970	38 130	38 840	+1,9	-2,3	-5,2
Inscrits tenus de rechercher un emploi, en activité réduite courte (catégorie B)	10 700	11 000	10 570	-3,9	-6,6	-1,2
Inscrits tenus de rechercher un emploi, en activité réduite longue (catégorie C)	21 330	23 440	23 080	-1,5	+4,9	+8,2
Ensemble des inscrits tenus de rechercher un emploi (catégories A, B, C)	73 000	72 570	72 490	-0,1	-0,8	-0,7
Inscrits non tenus de rechercher un emploi, sans emploi (catégorie D)	4 060	4 720	4 620	-2,1	+17,6	+13,8
Inscrits non tenus de rechercher un emploi, en emploi (catégorie E)	5 360	5 320	5 340	+0,4	-3,6	-0,4
Ensemble des inscrits (catégories A, B, C, D, E)	82 420	82 610	82 450	-0,2	-0,1	+0,0
Pays de la Loire						
Inscrits tenus de rechercher un emploi, sans emploi (catégorie A)	176 960	165 070	167 790	+1,6	-1,1	-5,2
Inscrits tenus de rechercher un emploi, en activité réduite courte (catégorie B)	46 380	47 090	45 560	-3,2	-4,9	-1,8
Inscrits tenus de rechercher un emploi, en activité réduite longue (catégorie C)	91 280	99 850	98 160	-1,7	+2,6	+7,5
Ensemble des inscrits tenus de rechercher un emploi (catégories A, B, C)	314 620	312 010	311 510	-0,2	-0,5	-1,0
Inscrits non tenus de rechercher un emploi, sans emploi (catégorie D)	17 770	20 040	19 780	-1,3	+13,5	+11,3
Inscrits non tenus de rechercher un emploi, en emploi (catégorie E)	25 020	24 950	24 900	-0,2	-2,7	-0,5
Ensemble des inscrits (catégories A, B, C, D, E)	357 410	357 000	356 190	-0,2	-0,0	-0,3

Source : Pôle emploi-Dares, STMT, traitements DR Pôle emploi-Directe Pays de la Loire.

Les évolutions mensuelles peuvent différer de la tendance des séries ; les évolutions sur trois mois sont à privilégier pour obtenir une information sur la tendance.

Une [documentation](#) fournit des éléments d'aide à l'interprétation des séries mensuelles sur les demandeurs d'emploi.

Les données publiées concernent les demandeurs d'emploi inscrits à Pôle emploi. La notion de demandeurs d'emploi est différente de celle de chômeurs au sens du Bureau international du travail (BIT). Au-delà des évolutions du marché du travail, différents facteurs peuvent davantage affecter les données relatives aux demandeurs d'emploi : modifications des règles d'indemnisation ou d'accompagnement des demandeurs d'emploi, changements de procédure, incidents. Un [document](#) présente les principaux changements de procédure et incidents ayant affecté les statistiques de demandeurs d'emploi depuis 2011.

L'ensemble des définitions et concepts figurent dans la [documentation méthodologique](#) en ligne.

Demandeurs d'emploi en catégorie A par sexe et âge

Données CVS

	Effectif			Évolution (en %) sur		
	Décembre 2015	Novembre 2016	Décembre 2016	un mois	trois mois	un an
Hommes	20 690	19 020	19 210	+1,0	-3,8	-7,2
Femmes	20 280	19 110	19 630	+2,7	-0,8	-3,2
Moins de 25 ans	7 150	6 190	6 440	+4,0	-1,8	-9,9
Hommes	3 720	3 190	3 250	+1,9	-5,8	-12,6
Femmes	3 430	3 000	3 190	+6,3	+2,6	-7,0
Entre 25 et 49 ans	24 050	22 350	22 630	+1,3	-3,2	-5,9
Hommes	12 130	11 130	11 170	+0,4	-4,3	-7,9
Femmes	11 920	11 220	11 460	+2,1	-2,1	-3,9
50 ans ou plus	9 770	9 590	9 770	+1,9	-0,5	+0,0
Hommes	4 840	4 700	4 790	+1,9	-1,0	-1,0
Femmes	4 930	4 890	4 980	+1,8	+0,0	+1,0
Maine et Loire	40 970	38 130	38 840	+1,9	-2,3	-5,2

Source : Pôle emploi-Dares, STMT, traitements DR Pôle emploi-Directe Pays de la Loire.

Demandeurs d'emploi en catégories A, B, C par sexe et âge

Données CVS

	Effectif			Évolution (en %) sur		
	Décembre 2015	Novembre 2016	Décembre 2016	un mois	trois mois	un an
Hommes	33 890	33 420	33 220	-0,6	-1,3	-2,0
Femmes	39 110	39 150	39 270	+0,3	-0,3	+0,4
Moins de 25 ans	12 860	11 920	11 910	-0,1	-2,5	-7,4
Hommes	6 320	5 830	5 760	-1,2	-4,0	-8,9
Femmes	6 540	6 090	6 150	+1,0	-1,1	-6,0
Entre 25 et 49 ans	43 910	43 730	43 560	-0,4	-1,0	-0,8
Hommes	20 600	20 350	20 180	-0,8	-1,4	-2,0
Femmes	23 310	23 380	23 380	+0,0	-0,7	+0,3
50 ans ou plus	16 230	16 920	17 020	+0,6	+1,1	+4,9
Hommes	6 970	7 240	7 280	+0,6	+1,1	+4,4
Femmes	9 260	9 680	9 740	+0,6	+1,0	+5,2
Maine et Loire	73 000	72 570	72 490	-0,1	-0,8	-0,7

Source : Pôle emploi-Dares, STMT, traitements DR Pôle emploi-Directe Pays de la Loire.

Ancienneté en catégories A, B, C des demandeurs d'emploi

Données CVS

	Effectif			Évolution (en % et point) sur		
	Décembre 2015	Novembre 2016	Décembre 2016	un mois	trois mois	un an
Maine et Loire						
Inscrits depuis moins de 1 an	37 270	37 560	37 850	+0,8	+0,0	+1,6
Inscrits depuis 1 an ou plus	35 730	35 010	34 640	-1,1	-1,7	-3,1
Part des demandeurs d'emploi inscrits depuis 1 an ou plus (en %)	48,9	48,2	47,8	-0,4 pt	-0,4 pt	-1,1 pt
Pays de la Loire						
Demandeurs d'emploi inscrits depuis 1 an ou plus en catégories A, B, C	146 820	143 860	142 790	-0,7	-0,7	-2,7
Part des demandeurs d'emploi inscrits depuis 1 an ou plus (en %)	46,7	46,1	45,8	-0,3 pt	-0,1 pt	-0,9 pt

Source : Pôle emploi-Dares, STMT, traitements DR Pôle emploi-Directe Pays de la Loire.

Entrées et sorties de catégories A, B, C

Données CVS

	Nombre moyen	Évolution	Évolution
	octobre 2016 - décembre 2016	trimestrielle (en %) (a)	annuelle (en %) (b)
Maine et Loire			
Entrées	6 630	+1,4	+10,7
Sorties	6 590	+0,3	+15,4
Pays de la Loire			
Entrées	29 400	-0,6	+7,9
Sorties	29 070	-2,6	+10,8

Source : Pôle emploi-Dares, STMT, traitements DR Pôle emploi-Directe Pays de la Loire.

(a) Évolution de la moyenne d'octobre 2016 à décembre 2016 par rapport à la moyenne de juillet 2016 à septembre 2016.

(b) Évolution de la moyenne d'octobre 2016 à décembre 2016 par rapport à la moyenne de octobre 2015 à décembre 2015.

DEMANDEURS D'EMPLOI INSCRITS À PÔLE EMPLOI EN MAYENNE EN DÉCEMBRE 2016

Fin décembre 2016, en Mayenne, le nombre de demandeurs d'emploi tenus de rechercher un emploi et sans activité (catégorie A) s'établit à 10 470. Ce nombre baisse de 2,0 % sur trois mois (soit -210 personnes) ; il progresse de 1,3 % sur un mois et diminue de 4,8 % sur un an.

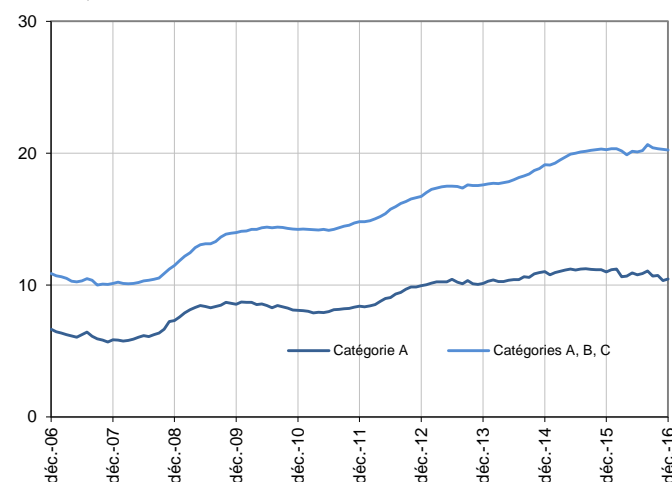
Dans les Pays de la Loire, ce nombre baisse de 1,1 % sur trois mois (+1,6 % sur un mois et -5,2 % sur un an).

En Mayenne, le nombre de demandeurs d'emploi tenus de rechercher un emploi, ayant ou non exercé une activité dans le mois (catégories A, B, C) s'établit à 20 240 fin décembre 2016. Ce nombre baisse de 0,9 % sur trois mois (soit -180 personnes) ; il diminue de 0,3 % sur un mois et de 0,1 % sur un an.

Dans les Pays de la Loire, ce nombre baisse de 0,5 % sur trois mois (-0,2 % sur un mois et -1,0 % sur un an).

Demandeurs d'emploi en catégories A et A, B, C en Mayenne

En milliers, données CVS



Source : Pôle emploi-Dares, STMT, traitements DR Pôle emploi-Directe Pays de la Loire.

Demandeurs d'emploi par catégorie

Données CVS

	Effectif			Évolution (en %) sur		
	Décembre 2015	Novembre 2016	Décembre 2016	un mois	trois mois	un an
Mayenne						
Inscrits tenus de rechercher un emploi, sans emploi (catégorie A)	11 000	10 340	10 470	+1,3	-2,0	-4,8
Inscrits tenus de rechercher un emploi, en activité réduite courte (catégorie B)	2 910	2 910	2 830	-2,7	-5,4	-2,7
Inscrits tenus de rechercher un emploi, en activité réduite longue (catégorie C)	6 360	7 050	6 940	-1,6	+2,8	+9,1
Ensemble des inscrits tenus de rechercher un emploi (catégories A, B, C)	20 270	20 300	20 240	-0,3	-0,9	-0,1
Inscrits non tenus de rechercher un emploi, sans emploi (catégorie D)	1 080	1 370	1 280	-6,6	+10,3	+18,5
Inscrits non tenus de rechercher un emploi, en emploi (catégorie E)	1 890	1 960	2 000	+2,0	+0,0	+5,8
Ensemble des inscrits (catégories A, B, C, D, E)	23 240	23 630	23 520	-0,5	-0,3	+1,2
Pays de la Loire						
Inscrits tenus de rechercher un emploi, sans emploi (catégorie A)	176 960	165 070	167 790	+1,6	-1,1	-5,2
Inscrits tenus de rechercher un emploi, en activité réduite courte (catégorie B)	46 380	47 090	45 560	-3,2	-4,9	-1,8
Inscrits tenus de rechercher un emploi, en activité réduite longue (catégorie C)	91 280	99 850	98 160	-1,7	+2,6	+7,5
Ensemble des inscrits tenus de rechercher un emploi (catégories A, B, C)	314 620	312 010	311 510	-0,2	-0,5	-1,0
Inscrits non tenus de rechercher un emploi, sans emploi (catégorie D)	17 770	20 040	19 780	-1,3	+13,5	+11,3
Inscrits non tenus de rechercher un emploi, en emploi (catégorie E)	25 020	24 950	24 900	-0,2	-2,7	-0,5
Ensemble des inscrits (catégories A, B, C, D, E)	357 410	357 000	356 190	-0,2	-0,0	-0,3

Source : Pôle emploi-Dares, STMT, traitements DR Pôle emploi-Directe Pays de la Loire.

Les évolutions mensuelles peuvent différer de la tendance des séries ; les évolutions sur trois mois sont à privilégier pour obtenir une information sur la tendance.

Une [documentation](#) fournit des éléments d'aide à l'interprétation des séries mensuelles sur les demandeurs d'emploi.

Les données publiées concernent les demandeurs d'emploi inscrits à Pôle emploi. La notion de demandeurs d'emploi est différente de celle de chômeurs au sens du Bureau international du travail (BIT). Au-delà des évolutions du marché du travail, différents facteurs peuvent davantage affecter les données relatives aux demandeurs d'emploi : modifications des règles d'indemnisation ou d'accompagnement des demandeurs d'emploi, changements de procédure, incidents. Un [document](#) présente les principaux changements de procédure et incidents ayant affecté les statistiques de demandeurs d'emploi depuis 2011.

L'ensemble des définitions et concepts figurent dans la [documentation méthodologique](#) en ligne.

Demandeurs d'emploi en catégorie A par sexe et âge

Données CVS

	Effectif			Évolution (en %) sur		
	Décembre 2015	Novembre 2016	Décembre 2016	un mois	trois mois	un an
Hommes	5 730	5 400	5 490	+1,7	-2,1	-4,2
Femmes	5 270	4 940	4 980	+0,8	-1,8	-5,5
Moins de 25 ans	2 060	1 800	1 880	+4,4	+0,0	-8,7
Hommes	1 050	890	960	+7,9	-1,0	-8,6
Femmes	1 010	910	920	+1,1	+1,1	-8,9
Entre 25 et 49 ans	6 450	5 980	6 030	+0,8	-3,8	-6,5
Hommes	3 330	3 110	3 120	+0,3	-4,3	-6,3
Femmes	3 120	2 870	2 910	+1,4	-3,3	-6,7
50 ans ou plus	2 490	2 560	2 560	+0,0	+1,2	+2,8
Hommes	1 350	1 400	1 410	+0,7	+2,2	+4,4
Femmes	1 140	1 160	1 150	-0,9	+0,0	+0,9
Mayenne	11 000	10 340	10 470	+1,3	-2,0	-4,8

Source : Pôle emploi-Dares, STMT, traitements DR Pôle emploi-Directe Pays de la Loire.

Demandeurs d'emploi en catégories A, B, C par sexe et âge

Données CVS

	Effectif			Évolution (en %) sur		
	Décembre 2015	Novembre 2016	Décembre 2016	un mois	trois mois	un an
Hommes	9 490	9 500	9 540	+0,4	-0,5	+0,5
Femmes	10 780	10 800	10 700	-0,9	-1,2	-0,7
Moins de 25 ans	3 840	3 560	3 570	+0,3	-4,3	-7,0
Hommes	1 820	1 690	1 740	+3,0	-3,9	-4,4
Femmes	2 020	1 870	1 830	-2,1	-4,7	-9,4
Entre 25 et 49 ans	12 190	12 290	12 220	-0,6	-0,6	+0,2
Hommes	5 760	5 780	5 750	-0,5	-0,3	-0,2
Femmes	6 430	6 510	6 470	-0,6	-0,8	+0,6
50 ans ou plus	4 240	4 450	4 450	+0,0	+1,1	+5,0
Hommes	1 910	2 030	2 050	+1,0	+2,0	+7,3
Femmes	2 330	2 420	2 400	-0,8	+0,4	+3,0
Mayenne	20 270	20 300	20 240	-0,3	-0,9	-0,1

Source : Pôle emploi-Dares, STMT, traitements DR Pôle emploi-Directe Pays de la Loire.

Ancienneté en catégories A, B, C des demandeurs d'emploi

Données CVS

	Effectif			Évolution (en % et point) sur		
	Décembre 2015	Novembre 2016	Décembre 2016	un mois	trois mois	un an
Mayenne						
Inscrits depuis moins de 1 an	11 540	11 480	11 540	+0,5	-0,9	+0,0
Inscrits depuis 1 an ou plus	8 730	8 820	8 700	-1,4	-0,8	-0,3
Part des demandeurs d'emploi inscrits depuis 1 an ou plus (en %)	43,1	43,4	43,0	-0,4 pt	+0,1 pt	-0,1 pt
Pays de la Loire						
Demandeurs d'emploi inscrits depuis 1 an ou plus en catégories A, B, C	146 820	143 860	142 790	-0,7	-0,7	-2,7
Part des demandeurs d'emploi inscrits depuis 1 an ou plus (en %)	46,7	46,1	45,8	-0,3 pt	-0,1 pt	-0,9 pt

Source : Pôle emploi-Dares, STMT, traitements DR Pôle emploi-Directe Pays de la Loire.

Entrées et sorties de catégories A, B, C

Données CVS

	Nombre moyen	Évolution	Évolution
	octobre 2016 - décembre 2016	trimestrielle (en %) (a)	annuelle (en %) (b)
Mayenne			
Entrées	2 060	-2,4	+8,4
Sorties	2 060	+0,0	+9,6
Pays de la Loire			
Entrées	29 400	-0,6	+7,9
Sorties	29 070	-2,6	+10,8

Source : Pôle emploi-Dares, STMT, traitements DR Pôle emploi-Directe Pays de la Loire.

(a) Évolution de la moyenne d'octobre 2016 à décembre 2016 par rapport à la moyenne de juillet 2016 à septembre 2016.

(b) Évolution de la moyenne d'octobre 2016 à décembre 2016 par rapport à la moyenne de octobre 2015 à décembre 2015.

DEMANDEURS D'EMPLOI INSCRITS À PÔLE EMPLOI EN SARTHE EN DÉCEMBRE 2016

Fin décembre 2016, en Sarthe, le nombre de demandeurs d'emploi tenus de rechercher un emploi et sans activité (catégorie A) s'établit à 28 060. Ce nombre baisse de 1,0 % sur trois mois (soit -290 personnes) ; il progresse de 2,0 % sur un mois et diminue de 4,7 % sur un an.

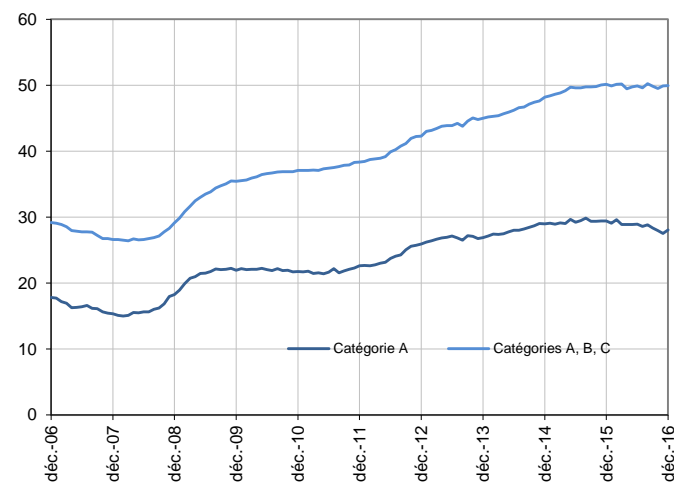
Dans les Pays de la Loire, ce nombre baisse de 1,1 % sur trois mois (+1,6 % sur un mois et -5,2 % sur un an).

En Sarthe, le nombre de demandeurs d'emploi tenus de rechercher un emploi, ayant ou non exercé une activité dans le mois (catégories A, B, C) s'établit à 49 930 fin décembre 2016. Ce nombre augmente de 0,1 % sur trois mois (soit +60 personnes) ; il progresse de 0,1 % sur un mois et diminue de 0,4 % sur un an.

Dans les Pays de la Loire, ce nombre baisse de 0,5 % sur trois mois (-0,2 % sur un mois et -1,0 % sur un an).

Demands d'emploi en catégories A et A, B, C en Sarthe

En milliers, données CVS



Source : Pôle emploi-Dares, STMT, traitements DR Pôle emploi-Directe Pays de la Loire.

Demands d'emploi par catégorie

Données CVS

	Effectif			Évolution (en %) sur		
	Décembre 2015	Novembre 2016	Décembre 2016	un mois	trois mois	un an
Sarthe						
Inscrits tenus de rechercher un emploi, sans emploi (catégorie A)	29 440	27 520	28 060	+2,0	-1,0	-4,7
Inscrits tenus de rechercher un emploi, en activité réduite courte (catégorie B)	7 220	7 330	7 140	-2,6	-4,8	-1,1
Inscrits tenus de rechercher un emploi, en activité réduite longue (catégorie C)	13 490	15 030	14 730	-2,0	+5,1	+9,2
Ensemble des inscrits tenus de rechercher un emploi (catégories A, B, C)	50 150	49 880	49 930	+0,1	+0,1	-0,4
Inscrits non tenus de rechercher un emploi, sans emploi (catégorie D)	3 230	3 270	3 140	-4,0	+8,7	-2,8
Inscrits non tenus de rechercher un emploi, en emploi (catégorie E)	3 910	3 960	3 850	-2,8	-4,7	-1,5
Ensemble des inscrits (catégories A, B, C, D, E)	57 290	57 110	56 920	-0,3	+0,2	-0,6
Pays de la Loire						
Inscrits tenus de rechercher un emploi, sans emploi (catégorie A)	176 960	165 070	167 790	+1,6	-1,1	-5,2
Inscrits tenus de rechercher un emploi, en activité réduite courte (catégorie B)	46 380	47 090	45 560	-3,2	-4,9	-1,8
Inscrits tenus de rechercher un emploi, en activité réduite longue (catégorie C)	91 280	99 850	98 160	-1,7	+2,6	+7,5
Ensemble des inscrits tenus de rechercher un emploi (catégories A, B, C)	314 620	312 010	311 510	-0,2	-0,5	-1,0
Inscrits non tenus de rechercher un emploi, sans emploi (catégorie D)	17 770	20 040	19 780	-1,3	+13,5	+11,3
Inscrits non tenus de rechercher un emploi, en emploi (catégorie E)	25 020	24 950	24 900	-0,2	-2,7	-0,5
Ensemble des inscrits (catégories A, B, C, D, E)	357 410	357 000	356 190	-0,2	-0,0	-0,3

Source : Pôle emploi-Dares, STMT, traitements DR Pôle emploi-Directe Pays de la Loire.

Les évolutions mensuelles peuvent différer de la tendance des séries ; les évolutions sur trois mois sont à privilégier pour obtenir une information sur la tendance.

Une [documentation](#) fournit des éléments d'aide à l'interprétation des séries mensuelles sur les demandeurs d'emploi.

Les données publiées concernent les demandeurs d'emploi inscrits à Pôle emploi. La notion de demandeurs d'emploi est différente de celle de chômeurs au sens du Bureau international du travail (BIT). Au-delà des évolutions du marché du travail, différents facteurs peuvent davantage affecter les données relatives aux demandeurs d'emploi : modifications des règles d'indemnisation ou d'accompagnement des demandeurs d'emploi, changements de procédure, incidents. Un [document](#) présente les principaux changements de procédure et incidents ayant affecté les statistiques de demandeurs d'emploi depuis 2011.

L'ensemble des définitions et concepts figurent dans la [documentation méthodologique](#) en ligne.

Demandeurs d'emploi en catégorie A par sexe et âge

Données CVS

	Effectif			Évolution (en %) sur		
	Décembre 2015	Novembre 2016	Décembre 2016	un mois	trois mois	un an
Hommes	15 020	13 930	14 120	+1,4	-3,2	-6,0
Femmes	14 420	13 590	13 940	+2,6	+1,3	-3,3
Moins de 25 ans	5 530	4 640	4 870	+5,0	-0,6	-11,9
Hommes	2 900	2 370	2 440	+3,0	-3,6	-15,9
Femmes	2 630	2 270	2 430	+7,0	+2,5	-7,6
Entre 25 et 49 ans	17 150	16 120	16 360	+1,5	-2,0	-4,6
Hommes	8 600	8 070	8 200	+1,6	-4,2	-4,7
Femmes	8 550	8 050	8 160	+1,4	+0,2	-4,6
50 ans ou plus	6 760	6 760	6 830	+1,0	+1,2	+1,0
Hommes	3 520	3 490	3 480	-0,3	-0,6	-1,1
Femmes	3 240	3 270	3 350	+2,4	+3,1	+3,4
Sarthe	29 440	27 520	28 060	+2,0	-1,0	-4,7

Source : Pôle emploi-Dares, STMT, traitements DR Pôle emploi-Directe Pays de la Loire.

Demandeurs d'emploi en catégories A, B, C par sexe et âge

Données CVS

	Effectif			Évolution (en %) sur		
	Décembre 2015	Novembre 2016	Décembre 2016	un mois	trois mois	un an
Hommes	23 720	23 400	23 310	-0,4	-0,6	-1,7
Femmes	26 430	26 480	26 620	+0,5	+0,7	+0,7
Moins de 25 ans	9 360	8 470	8 520	+0,6	-1,6	-9,0
Hommes	4 650	4 070	4 070	+0,0	-2,6	-12,5
Femmes	4 710	4 400	4 450	+1,1	-0,7	-5,5
Entre 25 et 49 ans	29 860	29 970	29 880	-0,3	-0,3	+0,1
Hommes	14 180	14 250	14 140	-0,8	-1,0	-0,3
Femmes	15 680	15 720	15 740	+0,1	+0,4	+0,4
50 ans ou plus	10 930	11 440	11 530	+0,8	+2,5	+5,5
Hommes	4 890	5 080	5 100	+0,4	+2,4	+4,3
Femmes	6 040	6 360	6 430	+1,1	+2,6	+6,5
Sarthe	50 150	49 880	49 930	+0,1	+0,1	-0,4

Source : Pôle emploi-Dares, STMT, traitements DR Pôle emploi-Directe Pays de la Loire.

Ancienneté en catégories A, B, C des demandeurs d'emploi

Données CVS

	Effectif			Évolution (en % et point) sur		
	Décembre 2015	Novembre 2016	Décembre 2016	un mois	trois mois	un an
Sarthe						
Inscrits depuis moins de 1 an	26 190	26 270	26 420	+0,6	+0,4	+0,9
Inscrits depuis 1 an ou plus	23 960	23 610	23 510	-0,4	-0,2	-1,9
Part des demandeurs d'emploi inscrits depuis 1 an ou plus (en %)	47,8	47,3	47,1	-0,2 pt	-0,1 pt	-0,7 pt
Pays de la Loire						
Demandeurs d'emploi inscrits depuis 1 an ou plus en catégories A, B, C	146 820	143 860	142 790	-0,7	-0,7	-2,7
Part des demandeurs d'emploi inscrits depuis 1 an ou plus (en %)	46,7	46,1	45,8	-0,3 pt	-0,1 pt	-0,9 pt

Source : Pôle emploi-Dares, STMT, traitements DR Pôle emploi-Directe Pays de la Loire.

Entrées et sorties de catégories A, B, C

Données CVS

	Nombre moyen	Évolution	Évolution
	octobre 2016 - décembre 2016	trimestrielle (en %) (a)	annuelle (en %) (b)
Sarthe			
Entrées	4 610	-0,2	+9,5
Sorties	4 420	-6,8	+9,4
Pays de la Loire			
Entrées	29 400	-0,6	+7,9
Sorties	29 070	-2,6	+10,8

Source : Pôle emploi-Dares, STMT, traitements DR Pôle emploi-Directe Pays de la Loire.

(a) Évolution de la moyenne d'octobre 2016 à décembre 2016 par rapport à la moyenne de juillet 2016 à septembre 2016.

(b) Évolution de la moyenne d'octobre 2016 à décembre 2016 par rapport à la moyenne de octobre 2015 à décembre 2015.

DEMANDEURS D'EMPLOI INSCRITS À PÔLE EMPLOI EN VENDÉE EN DÉCEMBRE 2016

Fin décembre 2016, en Vendée, le nombre de demandeurs d'emploi tenus de rechercher un emploi et sans activité (catégorie A) s'établit à 27 650. Ce nombre augmente de 0,8 % sur trois mois (soit +210 personnes) ; il progresse de 3,1 % sur un mois et diminue de 5,6 % sur un an.

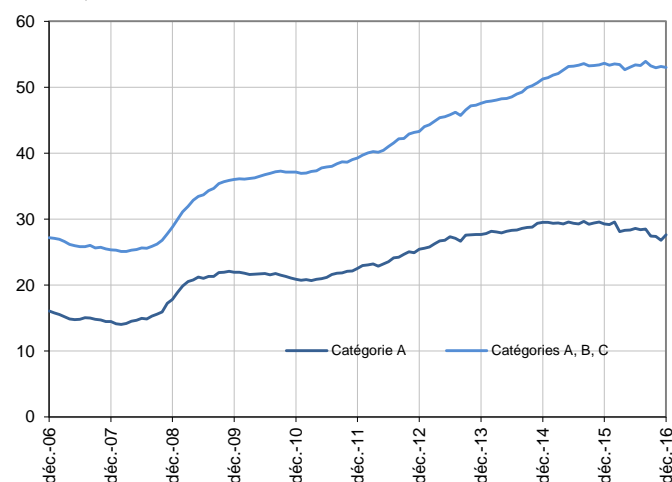
Dans les Pays de la Loire, ce nombre baisse de 1,1 % sur trois mois (+1,6 % sur un mois et -5,2 % sur un an).

En Vendée, le nombre de demandeurs d'emploi tenus de rechercher un emploi, ayant ou non exercé une activité dans le mois (catégories A, B, C) s'établit à 53 020 fin décembre 2016. Ce nombre baisse de 0,4 % sur trois mois (soit -230 personnes) ; il diminue de 0,3 % sur un mois et de 1,2 % sur un an.

Dans les Pays de la Loire, ce nombre baisse de 0,5 % sur trois mois (-0,2 % sur un mois et -1,0 % sur un an).

Demandeurs d'emploi en catégories A et A, B, C en Vendée

En milliers, données CVS



Source : Pôle emploi-Dares, STMT, traitements DR Pôle emploi-Directe Pays de la Loire.

Demandeurs d'emploi par catégorie

Données CVS

	Effectif			Évolution (en %) sur		
	Décembre 2015	Novembre 2016	Décembre 2016	un mois	trois mois	un an
Vendée						
Inscrits tenus de rechercher un emploi, sans emploi (catégorie A)	29 280	26 830	27 650	+3,1	+0,8	-5,6
Inscrits tenus de rechercher un emploi, en activité réduite courte (catégorie B)	7 870	8 050	7 640	-5,1	-4,6	-2,9
Inscrits tenus de rechercher un emploi, en activité réduite longue (catégorie C)	16 490	18 290	17 730	-3,1	-0,4	+7,5
Ensemble des inscrits tenus de rechercher un emploi (catégories A, B, C)	53 640	53 170	53 020	-0,3	-0,4	-1,2
Inscrits non tenus de rechercher un emploi, sans emploi (catégorie D)	2 960	3 460	3 390	-2,0	+8,3	+14,5
Inscrits non tenus de rechercher un emploi, en emploi (catégorie E)	4 430	4 540	4 550	+0,2	-1,3	+2,7
Ensemble des inscrits (catégories A, B, C, D, E)	61 030	61 170	60 960	-0,3	-0,0	-0,1
Pays de la Loire						
Inscrits tenus de rechercher un emploi, sans emploi (catégorie A)	176 960	165 070	167 790	+1,6	-1,1	-5,2
Inscrits tenus de rechercher un emploi, en activité réduite courte (catégorie B)	46 380	47 090	45 560	-3,2	-4,9	-1,8
Inscrits tenus de rechercher un emploi, en activité réduite longue (catégorie C)	91 280	99 850	98 160	-1,7	+2,6	+7,5
Ensemble des inscrits tenus de rechercher un emploi (catégories A, B, C)	314 620	312 010	311 510	-0,2	-0,5	-1,0
Inscrits non tenus de rechercher un emploi, sans emploi (catégorie D)	17 770	20 040	19 780	-1,3	+13,5	+11,3
Inscrits non tenus de rechercher un emploi, en emploi (catégorie E)	25 020	24 950	24 900	-0,2	-2,7	-0,5
Ensemble des inscrits (catégories A, B, C, D, E)	357 410	357 000	356 190	-0,2	-0,0	-0,3

Source : Pôle emploi-Dares, STMT, traitements DR Pôle emploi-Directe Pays de la Loire.

Les évolutions mensuelles peuvent différer de la tendance des séries ; les évolutions sur trois mois sont à privilégier pour obtenir une information sur la tendance.

Une [documentation](#) fournit des éléments d'aide à l'interprétation des séries mensuelles sur les demandeurs d'emploi.

Les données publiées concernent les demandeurs d'emploi inscrits à Pôle emploi. La notion de demandeurs d'emploi est différente de celle de chômeurs au sens du Bureau international du travail (BIT). Au-delà des évolutions du marché du travail, différents facteurs peuvent davantage affecter les données relatives aux demandeurs d'emploi : modifications des règles d'indemnisation ou d'accompagnement des demandeurs d'emploi, changements de procédure, incidents. Un [document](#) présente les principaux changements de procédure et incidents ayant affecté les statistiques de demandeurs d'emploi depuis 2011.

L'ensemble des définitions et concepts figurent dans la [documentation méthodologique](#) en ligne.

Demandeurs d'emploi en catégorie A par sexe et âge

Données CVS

	Effectif			Évolution (en %) sur		
	Décembre 2015	Novembre 2016	Décembre 2016	un mois	trois mois	un an
Hommes	14 510	13 170	13 410	+1,8	-1,5	-7,6
Femmes	14 770	13 660	14 240	+4,2	+3,0	-3,6
Moins de 25 ans	4 800	3 940	4 140	+5,1	+1,0	-13,8
Hommes	2 460	2 060	2 090	+1,5	-1,9	-15,0
Femmes	2 340	1 880	2 050	+9,0	+4,1	-12,4
Entre 25 et 49 ans	16 120	14 550	15 050	+3,4	-0,5	-6,6
Hommes	8 070	7 220	7 340	+1,7	-2,5	-9,0
Femmes	8 050	7 330	7 710	+5,2	+1,6	-4,2
50 ans ou plus	8 360	8 340	8 460	+1,4	+2,9	+1,2
Hommes	3 980	3 890	3 980	+2,3	+0,5	+0,0
Femmes	4 380	4 450	4 480	+0,7	+5,2	+2,3
Vendée	29 280	26 830	27 650	+3,1	+0,8	-5,6

Source : Pôle emploi-Dares, STMT, traitements DR Pôle emploi-Directe Pays de la Loire.

Demandeurs d'emploi en catégories A, B, C par sexe et âge

Données CVS

	Effectif			Évolution (en %) sur		
	Décembre 2015	Novembre 2016	Décembre 2016	un mois	trois mois	un an
Hommes	24 290	23 730	23 510	-0,9	-1,1	-3,2
Femmes	29 350	29 440	29 510	+0,2	+0,1	+0,5
Moins de 25 ans	9 120	8 280	8 130	-1,8	-4,8	-10,9
Hommes	4 370	3 940	3 820	-3,0	-5,4	-12,6
Femmes	4 750	4 340	4 310	-0,7	-4,2	-9,3
Entre 25 et 49 ans	30 830	30 690	30 610	-0,3	-0,6	-0,7
Hommes	14 220	13 920	13 790	-0,9	-1,3	-3,0
Femmes	16 610	16 770	16 820	+0,3	+0,0	+1,3
50 ans ou plus	13 690	14 200	14 280	+0,6	+2,6	+4,3
Hommes	5 700	5 870	5 900	+0,5	+2,4	+3,5
Femmes	7 990	8 330	8 380	+0,6	+2,7	+4,9
Vendée	53 640	53 170	53 020	-0,3	-0,4	-1,2

Source : Pôle emploi-Dares, STMT, traitements DR Pôle emploi-Directe Pays de la Loire.

Ancienneté en catégories A, B, C des demandeurs d'emploi

Données CVS

	Effectif			Évolution (en % et point) sur		
	Décembre 2015	Novembre 2016	Décembre 2016	un mois	trois mois	un an
Vendée						
Inscrits depuis moins de 1 an	28 100	28 660	28 550	-0,4	-1,0	+1,6
Inscrits depuis 1 an ou plus	25 540	24 510	24 470	-0,2	+0,2	-4,2
Part des demandeurs d'emploi inscrits depuis 1 an ou plus (en %)	47,6	46,1	46,2	+0,1 pt	+0,3 pt	-1,4 pt
Pays de la Loire						
Demandeurs d'emploi inscrits depuis 1 an ou plus en catégories A, B, C	146 820	143 860	142 790	-0,7	-0,7	-2,7
Part des demandeurs d'emploi inscrits depuis 1 an ou plus (en %)	46,7	46,1	45,8	-0,3 pt	-0,1 pt	-0,9 pt

Source : Pôle emploi-Dares, STMT, traitements DR Pôle emploi-Directe Pays de la Loire.

Entrées et sorties de catégories A, B, C

Données CVS

	Nombre moyen octobre 2016 - décembre 2016	Évolution	
		trimestrielle (en %) (a)	annuelle (en %) (b)
Vendée			
Entrées	4 800	-1,4	+7,6
Sorties	4 760	-6,8	+11,7
Pays de la Loire			
Entrées	29 400	-0,6	+7,9
Sorties	29 070	-2,6	+10,8

Source : Pôle emploi-Dares, STMT, traitements DR Pôle emploi-Directe Pays de la Loire.

(a) Évolution de la moyenne d'octobre 2016 à décembre 2016 par rapport à la moyenne de juillet 2016 à septembre 2016.

(b) Évolution de la moyenne d'octobre 2016 à décembre 2016 par rapport à la moyenne de octobre 2015 à décembre 2015.