



# Le Marché du Travail : Données Repères

## Communauté de Communes

Document Trimestriel

Situation au 31/03/2013



Libre de diffusion sous réserve de mention de la source « Pôle emploi Pays de la Loire »

### LES CHIFFRES CLES

### CU Le Mans Métropole

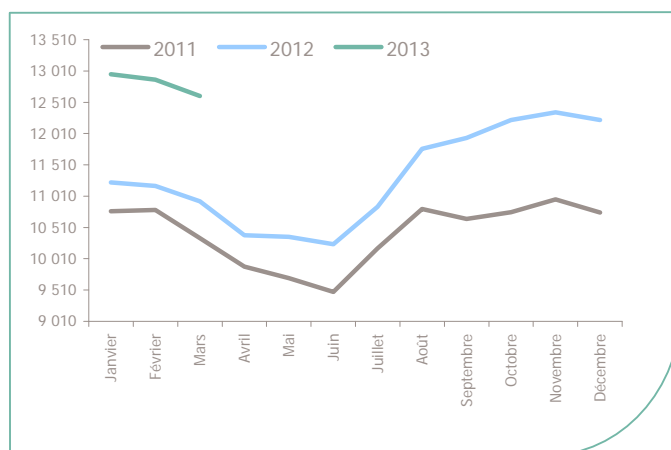
|                      | DEFM<br>Cat A  | Evolution<br>annuelle |
|----------------------|----------------|-----------------------|
| CU Le Mans Métropole | <b>12 609</b>  | <b>15.4%</b>          |
| Dépt 72              | <b>26 956</b>  | <b>16.7%</b>          |
| Pays de la Loire     | <b>155 965</b> | <b>14.8%</b>          |
| Poids de la CC/dpt   | <b>46.8%</b>   |                       |



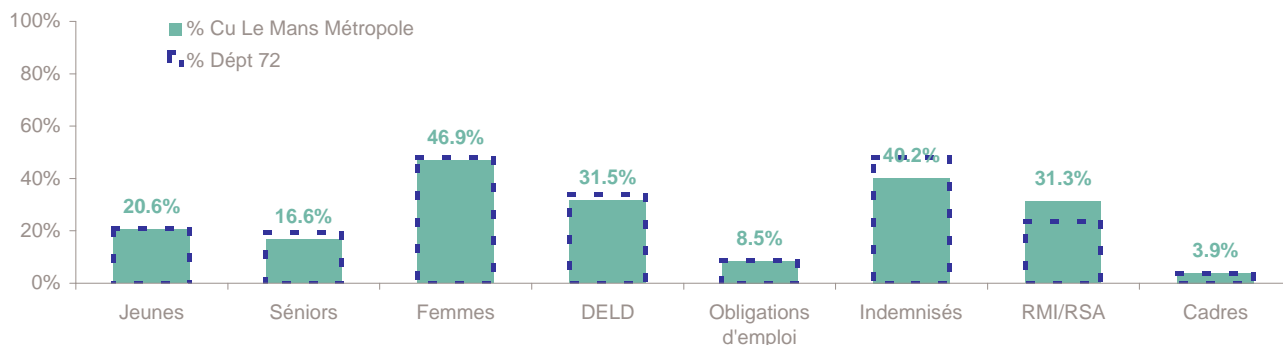
|               |              |              |
|---------------|--------------|--------------|
| Volume        | <b>6 691</b> | <b>5 918</b> |
| Poids         | <b>53.1%</b> | <b>46.9%</b> |
| Evo. annuelle | <b>15.3%</b> | <b>15.5%</b> |

### EVOLUTION DE LA DEMANDE D'EMPLOI (Catégorie A)

|                    | DEFM<br>Cat A | Poids         | Evolution<br>annuelle |
|--------------------|---------------|---------------|-----------------------|
| <b>Hommes</b>      | <b>6 691</b>  | 53.1%         | 15.3%                 |
| - 25 ans           | 1 313         | 10.4%         | 15.8%                 |
| 25-49 ans          | 4 254         | 33.7%         | 14.9%                 |
| 50 ans et +        | 1 124         | 8.9%          | 16.1%                 |
| <b>Femmes</b>      | <b>5 918</b>  | 46.9%         | 15.5%                 |
| - 25 ans           | 1 280         | 10.2%         | 11.0%                 |
| 25-49 ans          | 3 671         | 29.1%         | 16.1%                 |
| 50 ans et +        | 967           | 7.7%          | 19.7%                 |
| <b>- 25 ans</b>    | <b>2 593</b>  | 20.6%         | 13.4%                 |
| <b>25-49 ans</b>   | <b>7 925</b>  | 62.9%         | 15.5%                 |
| <b>50 ans et +</b> | <b>2 091</b>  | 16.6%         | 17.7%                 |
| <b>TOTAL</b>       | <b>12 609</b> | <b>100.0%</b> | <b>15.4%</b>          |



### REPARTITION DE LA DEMANDE D'EMPLOI PAR PUBLICS (Catégorie A)



#### Evolution annuelle

|                      |       |       |       |       |       |       |       |       |
|----------------------|-------|-------|-------|-------|-------|-------|-------|-------|
| CU Le Mans Métropole | 13.4% | 17.7% | 15.5% | 26.0% | 25.5% | 13.5% | 13.9% | 10.3% |
| Dépt 72              | 17.4% | 19.9% | 16.2% | 28.0% | 29.2% | 13.7% | 16.2% | 8.9%  |

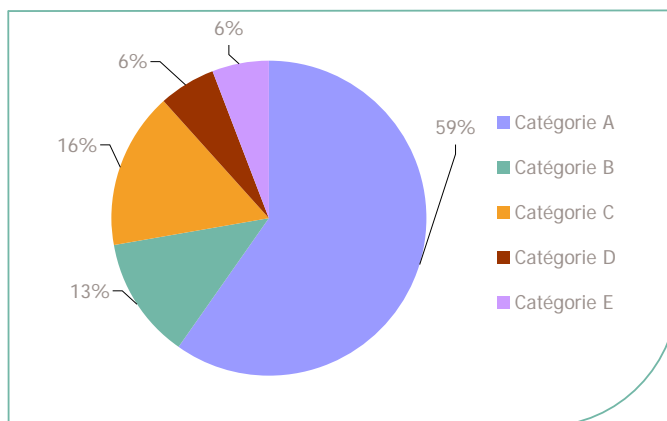
# La Demande d'emploi 31 mars 2013 (Données brutes)

## LE MARCHE DU TRAVAIL

CU Le Mans Métropole

### LES CATEGORIES DE DEMANDEURS D'EMPLOI

|              | DEFM mars 2013 | Poids         | Evolution annuelle |
|--------------|----------------|---------------|--------------------|
| Catégorie A  | 12 609         | 59.7%         | 15.4%              |
| Catégorie B  | 2 646          | 12.5%         | 12.4%              |
| Catégorie C  | 3 399          | 16.1%         | 1.7%               |
| Catégorie D  | 1 243          | 5.9%          | -3.9%              |
| Catégorie E  | 1 241          | 5.9%          | -0.2%              |
| <b>TOTAL</b> | <b>21 138</b>  | <b>100.0%</b> | <b>10.3%</b>       |



### LES 15 METIERS LES PLUS RECHERCHES PAR LES DE (Catégorie A)

|  | Hommes | Femmes | Total | Poids (métier / total des métiers) |
|--|--------|--------|-------|------------------------------------|
| K2204 Nettoyage de locaux                                | 172    | 430    | 602   | 4.8%                               |
| K1304 Services domestiques                               | 9      | 585    | 594   | 4.7%                               |
| D1214 Vente en habillement et accessoires de la personne | 52     | 329    | 381   | 3.0%                               |
| N1103 Magasinage et préparation de commandes             | 341    | 38     | 379   | 3.0%                               |
| K1303 Assistance auprès d'enfants                        | NC     | NC     | 352   | 2.8%                               |
| D1507 Mise en rayon libre-service                        | 153    | 149    | 302   | 2.4%                               |
| D1408 Téléconseil et télévente                           | 86     | 191    | 277   | 2.2%                               |
| F1606 Peinture en bâtiment                               | 228    | 27     | 255   | 2.0%                               |
| M1607 Secrétariat  | 10     | 242    | 252   | 2.0%                               |
| D1505 Personnel de caisse                                | 23     | 222    | 245   | 1.9%                               |
| K1302 Assistance auprès d'adultes                        | 15     | 224    | 239   | 1.9%                               |
| N1105 Manutention manuelle de charges                    | 231    | 8      | 239   | 1.9%                               |
| A1203 Entretien des espaces verts                        | 221    | 11     | 232   | 1.8%                               |
| G1603 Personnel polyvalent en restauration               | 66     | 161    | 227   | 1.8%                               |
| H2909 Montage-assemblage mécanique                       | 160    | 57     | 217   | 1.7%                               |

NC : données non communiquées en raison du secret statistique (< à 5)

### DEMANDES D'EMPLOI ENTREES ET SORTIES (Catégorie A)

|                                  | Demandes enregistrées |              |      | Demandes sorties |              |      |                                   |
|----------------------------------|-----------------------|--------------|------|------------------|--------------|------|-----------------------------------|
|                                  | Cumul 12 mois         | Evol. Ann.   | Cum. | Cumul 12 mois    | Evol. Ann.   | Cum. |                                   |
| <b>dont :</b>                    | <b>24 788</b>         | <b>-0.5%</b> |      | <b>22 196</b>    | <b>-2.6%</b> |      | <b>dont :</b>                     |
| <i>licenciements économiques</i> | 247                   | -16.3%       |      | 9 922            | 3.2%         |      | <i>absences au contrôle</i>       |
| <i>autres licenciements</i>      | 1 578                 | -3.1%        |      | 3 545            | -9.5%        |      | <i>reprises emploi signalées</i>  |
| <i>démissions</i>                | 577                   | -8.0%        |      | 1 952            | 4.7%         |      | <i>entrées en stage formation</i> |
| <i>fins de CDD</i>               | 5 017                 | -3.3%        |      | 1 558            | -5.9%        |      | <i>arrêts de recherche</i>        |
| <i>fins de mission d'intérim</i> | 1 355                 | -5.2%        |      | 2 872            | -14.8%       |      | <i>radiations administratives</i> |
| <i>premières entrées</i>         | 1 339                 | -0.8%        |      | 2 347            | -1.2%        |      | <i>autres cas</i>                 |
| <i>reprises d'activité</i>       | 2 389                 | -2.3%        |      |                  |              |      |                                   |
| <i>autres cas</i>                | 12 286                | 3.4%         |      |                  |              |      |                                   |

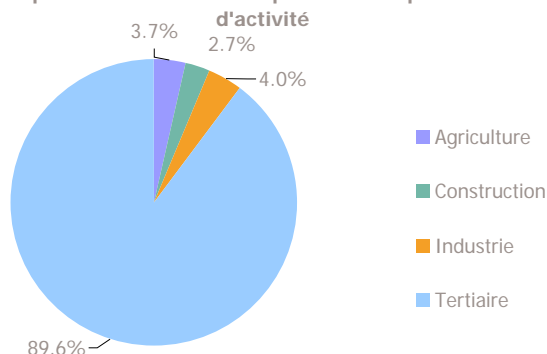
Source : Pôle emploi - Persee

## LES CHIFFRES CLES

|                             | Nombre        | Evolution annuelle | Cumul 12 mois  | Evolution annuelle cumulée |
|-----------------------------|---------------|--------------------|----------------|----------------------------|
| OEE Cu Le Mans Métropole    | <b>883</b>    | <b>-20.9%</b> ↘    | <b>11 892</b>  | <b>-11.2%</b> ↘            |
| OEE Dépt 72                 | <b>1 519</b>  | <b>-32.8%</b> ↘    | <b>20 997</b>  | <b>-15.5%</b> ↘            |
| OEE Pays de la Loire        | <b>12 801</b> | <b>-26.2%</b> ↘    | <b>162 690</b> | <b>-12.4%</b> ↘            |
| Poids de la CC dans le dépt | <b>58.1%</b>  |                    | <b>56.6%</b>   |                            |

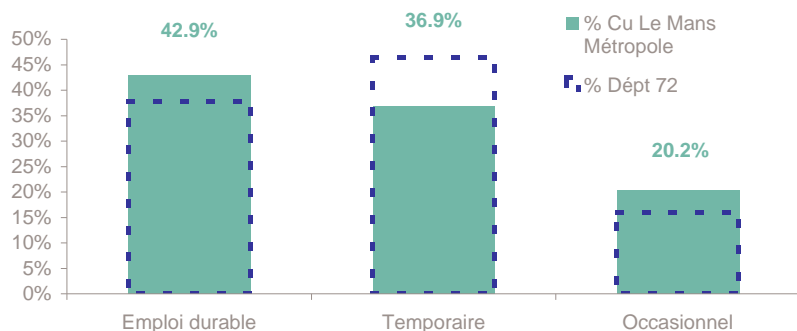
## REPARTITION DE L'OFFRE D'EMPLOI PAR SECTEUR D'ACTIVITE

Répartition de l'offre d'emploi cumulée par secteur d'activité



| OEE          | mars 2013  | Cumul 12 mois | Evol. Annuelle Cumulée |
|--------------|------------|---------------|------------------------|
| Agriculture  | 2          | 442           | 55.8%                  |
| Construction | 17         | 317           | -27.5%                 |
| Industrie    | 43         | 479           | -33.7%                 |
| Tertiaire    | 821        | 10 654        | -10.8%                 |
| <b>TOTAL</b> | <b>883</b> | <b>11 892</b> | <b>-11.2%</b>          |

## REPARTITION DE L'OFFRE D'EMPLOI PAR TYPE D'OFFRE



Evolution annuelle cumulée - mars 2013

| OEE         | Cu Le Mans Métropole | Dépt 72 |
|-------------|----------------------|---------|
| Durable     | -14.3%               | -20.4%  |
| Temporaire  | -16.2%               | 2.3%    |
| Occasionnel | 9.5%                 | -16.3%  |

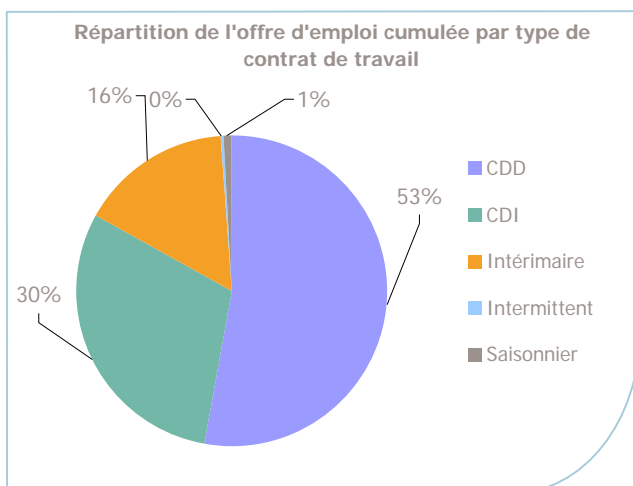
Source : Pôle emploi - Persee

**Emploi durable** : Offres d'emploi enregistrées à Pôle emploi, correspondants à des contrats d'une durée supérieure à 6 mois.

**Emploi temporaire** : Offres d'emploi enregistrées à Pôle emploi, correspondants à des contrats d'une durée comprise entre 1 et 6 mois.

**Emploi occasionnel** : Offres d'emploi enregistrées à Pôle emploi, correspondants à des contrats d'une durée inférieure à un mois.

## REPARTITION DE L'OFFRE D'EMPLOI PAR TYPE DE CONTRAT DE TRAVAIL



|              | mars 2013  | Cumul 12 mois | Evol. Annuelle Cumulée |
|--------------|------------|---------------|------------------------|
| CDD          | 377        | 6 289         | -10.3%                 |
| CDI          | 321        | 3 598         | -10.2%                 |
| Intérimaire  | 168        | 1 882         | -10.0%                 |
| Intermittent | 1          | 22            | 37.5%                  |
| Saisonnier   | 16         | 101           | -61.2%                 |
| <b>TOTAL</b> | <b>883</b> | <b>11 892</b> | <b>-11.2%</b>          |

## LES 15 METIERS LES PLUS RECHERCHES PAR LES EMPLOYEURS

| Offres d'Emploi Enregistrées                                 | De avril 2012 à mars 2013 | Poids (métier / total des métiers) |
|--|---------------------------|------------------------------------|
| M1601 Accueil et renseignements                              | 1 295                     | 10.9%                              |
| D1408 Téléconseil et télévente                               | 458                       | 3.9%                               |
| K2204 Nettoyage de locaux                                    | 366                       | 3.1%                               |
| K1302 Assistance auprès d'adultes                            | 322                       | 2.7%                               |
| A1402 Aide agricole de production légumière ou végétale      | 288                       | 2.4%                               |
| K1303 Assistance auprès d'enfants                            | 265                       | 2.2%                               |
| D1403 Relation commerciale auprès de particuliers            | 264                       | 2.2%                               |
| G1803 Service en restauration                                | 256                       | 2.2%                               |
| G1603 Personnel polyvalent en restauration                   | 238                       | 2.0%                               |
| N1103 Magasinage et préparation de commandes                 | 238                       | 2.0%                               |
| G1602 Personnel de cuisine                                   | 234                       | 2.0%                               |
| N4101 Cond. de transport de marchandises sur longue distance | 176                       | 1.5%                               |
| A1203 Entretien des espaces verts                            | 166                       | 1.4%                               |
| D1401 Assistanat commercial                                  | 157                       | 1.3%                               |
| D1212 Vente en décoration et équipement du foyer             | 156                       | 1.3%                               |

Source : Pôle emploi - Persee

[www.observatoire-emploi-paysdelaloire.fr](http://www.observatoire-emploi-paysdelaloire.fr)

Le service Statistiques, Etudes et Evaluation est à votre disposition pour tout complément d'information  
Contact : statsPDL@pole-emploi.fr

Directeur de publication :  
Gwenaél PROUTEAU  
Directeur de la rédaction :  
Josette BARREAUD  
Conception et réalisation :  
Service Statistiques, Etudes et  
Evaluation – Catherine MOULIN,  
Brigitte VIGOUROUX.