



# MARCHE DU TRAVAIL : SYNTHÈSE BASSIN DE LA FERTÉ BERNARD SITUATION AU 31/12/2015

DOCUMENT MENSUEL - LIBRE DE DIFFUSION SOUS RESERVE DE MENTION DE LA SOURCE « POLE EMPLOI PAYS DE LA LOIRE »

## LE TAUX DE CHOMAGE

Au quatrième trimestre 2015, avec **8,7%** de la population active, le taux de chômage de la zone d'emploi de la Ferté Bernard affiche un taux inférieur à celui enregistré au niveau départemental (**10%**) et à celui au niveau régional (**8,9%**). En un an, le taux de chômage a reculé de **0,2 point**, soit une évolution identique à celle du département mais plus favorable à celle de la région **-0,1 point**.

### L'ESSENTIEL

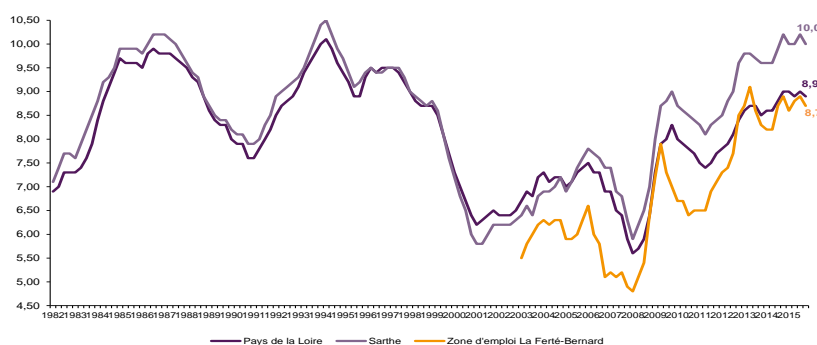
L'évolution annuelle du nombre de demandeurs d'emploi de catégorie A est stable à fin décembre 2015. Le taux d'évolution du bassin de la Ferté Bernard est plus favorable à celui du département (+1,4%).

Les demandeurs d'emploi de longue durée, qui représentent **48,3%** des demandeurs d'emploi, sont plus affectés par cette situation (+7,4% de progression annuelle).

**4 261** demandeurs d'emploi (catégories A, B et C) en données brutes sont comptabilisés à fin décembre sur le bassin de la Ferté Bernard, soit **13,8%** du département.

Au cours des douze derniers mois, Pôle emploi a recueilli **1 727** offres d'emploi soit une baisse de **-9,7%** en évolution annuelle.

GRAPHIQUE 1

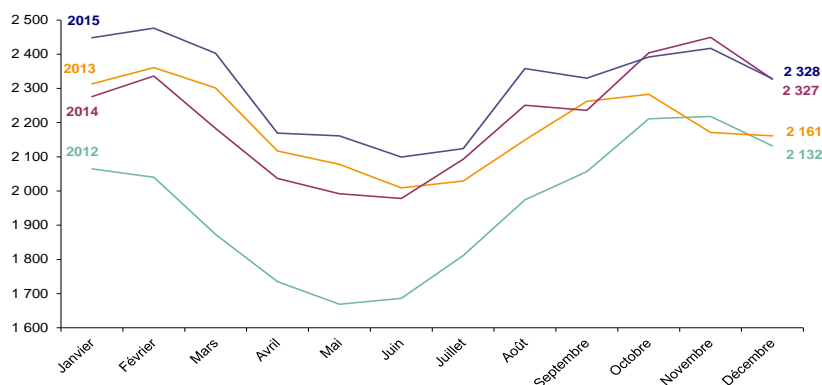


Source : INSEE

## EVOLUTION DE LA DEFM CAT A

En décembre 2015, sur le bassin de la Ferté Bernard, la demande d'emploi de catégorie A se chiffre à **2 328** personnes. Elle diminue de **3,7%** par rapport à novembre 2015.

GRAPHIQUE 2

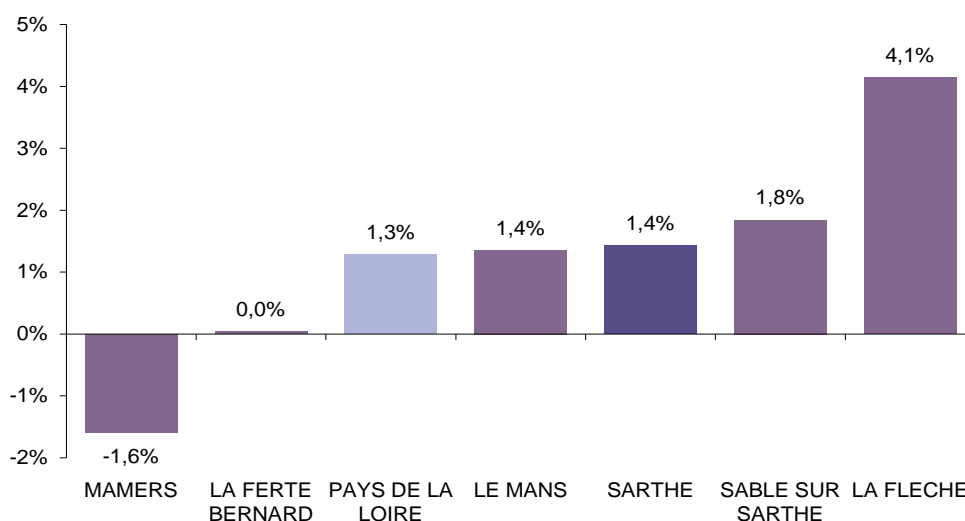


Source : Pôle Emploi Persee

# LA DEMANDE D'EMPLOI EN FIN DE MOIS

Fin décembre 2015, le nombre de demandeurs d'emploi de catégorie A s'établit à **2 328** personnes, soit une stabilité comparative à décembre 2014. Cette évolution est plus favorable que celle affichée par le département de la Sarthe (+1,4%) et que celle affichée par la région Pays de la Loire (+1,3%).

GRAPHIQUE 3

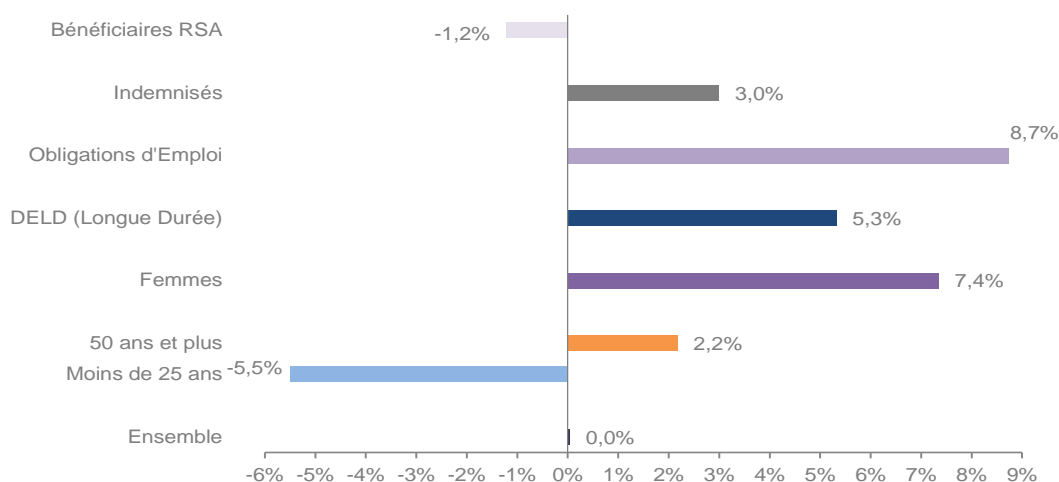


Source : Direccte et Pôle Emploi

En ajoutant à la catégorie A, les demandeurs d'emploi recensés en catégorie B (**628**) et ceux en catégorie C (**1 305**), le nombre de demandeurs d'emploi se chiffre sur le territoire du bassin d'emploi de la Ferté Bernard à **4 261**, soit une progression de **156** personnes par rapport à décembre 2014 (+3,8%).

## EVOLUTION DE LA DEFM PAR POPULATION (CATEGORIE A)

GRAPHIQUE 4



Source : Pôle Emploi Persee

Bien que l'évolution moyenne de la demande d'emploi de catégorie A s'établit à **0%** en décembre 2015, certaines catégories de population apparaissent plus fragilisées. C'est le cas des demandeurs d'emploi de longue durée, des demandeurs en obligations d'emploi et des demandeurs d'emploi femmes. En un an, leurs volumes ont respectivement progressé de **5,3%**, **8,7%** et **7,4%**. A contrario les demandeurs d'emploi moins de 25 ans affichent un net recul de **-5,5%**.

# LES 15 METIERS LES PLUS RECHERCHES PAR LES DEMANDEURS D'EMPLOI

DEFM catégorie A	décembre 2015	Poids (métier / total des métiers)	Evolution annuelle
H3302 Opérations manuelles d'assemblage, tri ou emballage	165	7,1%	14,6%
K1304 Services domestiques	83	3,6%	-1,2%
N1103 Magasinage et préparation de commandes	71	3,0%	1,4%
K1303 Assistance auprès d'enfants	70	3,0%	1,4%
K2204 Nettoyage de locaux	70	3,0%	-5,4%
A1203 Entretien des espaces verts	64	2,7%	1,6%
H2102 Conduite d'équipement de production alimentaire	54	2,3%	42,1%
N4105 Conduite et livraison par tournées sur courte distance	50	2,1%	25,0%
D1507 Mise en rayon libre-service	45	1,9%	0,0%
J1301 Personnel polyvalent des services hospitaliers	43	1,8%	4,9%
N1105 Manutention manuelle de charges	42	1,8%	-16,0%
D1505 Personnel de caisse	41	1,8%	17,1%
N1101 Conduite d'engins de déplacement des charges	41	1,8%	28,1%
N4101 Conduite de transport de marchandises sur longue distance	40	1,7%	-14,9%
D1214 Vente en habillement et accessoires de la personne	39	1,7%	-9,3%

Source : Pôle Emploi Persee

A fin décembre 2015, les métiers les plus recherchés par les demandeurs d'emploi se trouvent principalement dans ces trois secteurs :

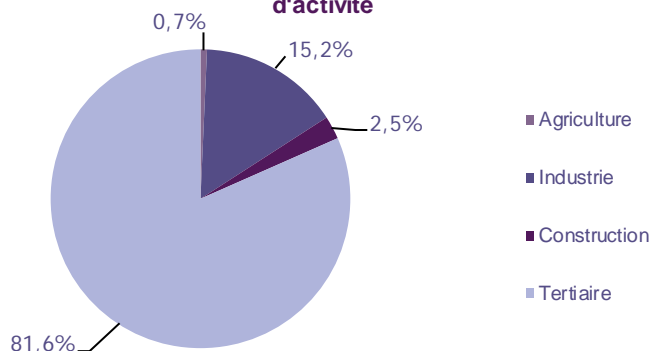
- « Transport et logistique » avec les métiers « Magasinage et préparation de commandes » (71 demandeurs, +1,4%), « Conduite et livraison par tournées sur courte distance » (50 demandeurs, +25%) et, « Manutention manuelle de charges » (42 demandeurs, -16%) ;
- « Services à la personne et à la collectivité » avec les métiers « Services domestiques » (83 demandeurs, -1,2%), « Assistance auprès d'enfants » (70 demandeurs, +1,4%) et « Nettoyage de locaux » (70 demandeurs, -5,4%) ;
- « Industrie » avec les métiers « Opérations manuelles d'assemblage, tri ou emballage » (165 demandeurs, +14,6%) et, « Conduite d'équipement de production alimentaire » (54 demandeurs, +42,1%).

## LES OFFRES D'EMPLOI ENREGISTREES (OEE) PAR SECTEUR D'ACTIVITE ET PAR CONTRAT DE TRAVAIL

### REPARTITION DE L'OFFRE D'EMPLOI PAR SECTEUR D'ACTIVITE

GRAPHIQUE 5

Répartition de l'offre d'emploi cumulée par secteur d'activité



Secteurs	Cumul 12 mois	Evol. Annuelle Cumulée
Agriculture	12	1100,0%
Industrie	262	2,7%
Construction	43	-25,9%
Tertiaire	1 410	-11,8%
<b>TOTAL</b>	<b>1 727</b>	<b>-9,7%</b>

Source : Pôle Emploi Persee

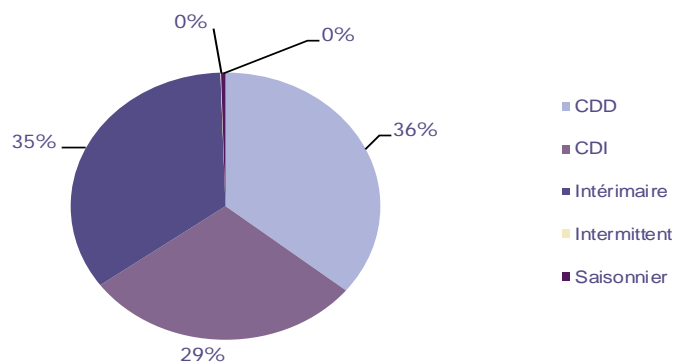
Sur un an, de janvier 2015 à décembre 2015, Pôle emploi a recueilli **1 727** offres d'emploi sur le territoire du bassin de la Ferté Bernard soit **9,7%** de moins qu'au cours des douze mois précédents. **81,6%** de ces offres sont issues du tertiaire (**1 410** offres) et **0,7%** viennent de l'agriculture. La construction représente **2,5%** des offres et l'industrie **15,2%**.

A noter : les offres d'emploi intérimaire sont concentrées dans le tertiaire.

## REPARTITION DE L'OFFRE D'EMPLOI PAR TYPE DE CONTRAT DE TRAVAIL

GRAPHIQUE 6

Répartition de l'offre d'emploi cumulée par type de contrat de travail



Contrats	Cumul 12 mois	Evol. Annuelle Cumulée
CDD	619	16,6%
CDI	503	24,8%
Intérimaire	596	-38,9%
Intermittent	1	0,0%
Saisonnier	8	300,0%
<b>TOTAL</b>	<b>1 727</b>	<b>-9,7%</b>

Source : Pôle Emploi Persee

Au regard des types de contrat de travail et de leur poids, les offres d'emploi intérimaire enregistrent une forte baisse de **-38,9%** en évolution annuelle. A contrario les offres d'emploi de type contrat à durée indéterminée et les offres d'emploi de type contrat à durée déterminée affichent une forte progression de **+24,8%** et **16,6%**. La part d'offres d'emploi de type contrat déterminé est la plus importante avec **36%**.

## LES 15 METIERS LES PLUS RECHERCHES PAR LES EMPLOYEURS

Offres d'Emploi Enregistrées	De janvier 2015 à décembre 2015	Poids (métier / total des métiers)	Evolution annuelle cumulée
M1401 Conduite d'enquêtes	152	8,8%	
H2102 Conduite d'équipement de production alimentaire	134	7,8%	-28,3%
H3302 Opérations manuelles d'assemblage, tri ou emballage	106	6,1%	-72,0%
I1304 Installation et maintenance d'équipements industriels et d'exploitation	73	4,2%	30,4%
N1103 Magasinage et préparation de commandes	64	3,7%	-35,4%
H2903 Conduite d'équipement d'usinage	45	2,6%	60,7%
H2909 Montage-assemblage mécanique	40	2,3%	700,0%
M1203 Comptabilité	36	2,1%	20,0%
H2101 Abattage et découpe des viandes	34	2,0%	126,7%
K2204 Nettoyage de locaux	33	1,9%	26,9%
D1401 Assistanat commercial	25	1,4%	4,2%
G1803 Service en restauration	23	1,3%	-36,1%
H2912 Réglage d'équipement de production industrielle	23	1,3%	53,3%
H1101 Assistance et support technique client	20	1,2%	
H1404 Intervention technique en méthodes et industrialisation	19	1,1%	111,1%

Source : Pôle Emploi Persee

En cumul sur douze mois, les métiers les plus recherchés par les employeurs se trouvent en grande majorité dans ces trois secteurs :

- « Industrie » avec les métiers « Conduite d'équipement de production alimentaire » (**134** offres), « Opérations manuelles d'assemblage, tri ou emballage » (**106** offres) et, « Conduite d'équipement d'usinage » (**45** offres) ;
- « Support à l'entreprise » avec les métiers « Conduite d'enquêtes » (**152** offres) et « Comptabilité » (**36** offres) ;
- « Installation et maintenance » avec le métier « Installation et maintenance d'équipements industriels et d'exploitation » (**73** offres).

### Statistiques et Indicateurs

Directeur de la publication : Alain MAUNY

Directeur de la rédaction : Josette BARREAUD

Conception et réalisation : Service SEE – Brigitte VIGOUROUX

Catherine MOULIN - DORNIC

Contact : [statsPDL@pole-emploi.fr](mailto:statsPDL@pole-emploi.fr)