



Le Marché du Travail : Synthèse

Bassin du MANS

Document semestriel

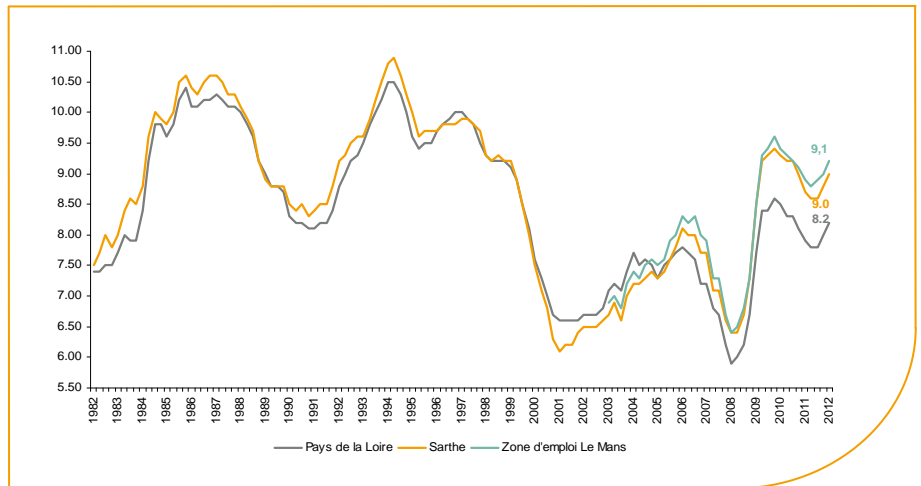
Situation au 30/06/2012



Libre de diffusion sous réserve de mention de la source « Pôle emploi Pays de la Loire »

Le taux de chômage

Au premier trimestre 2012, avec **9,2%** de la population active, le taux de chômage de la zone d'emploi du Mans affiche une valeur supérieure à celle enregistrée au niveau départemental (**9%**) et au niveau régional (**8,2%**). En un an, le taux de chômage a progressé de **0,3 point**, soit une évolution identique au département et à la région.



Source : INSEE

Faits marquants :

L'évolution annuelle du nombre de demandeurs d'emploi de catégorie A est de **+8,7%** à fin juin 2012. Le taux d'évolution du bassin du Mans est moins accentué que celui du département (**+10,7%**).

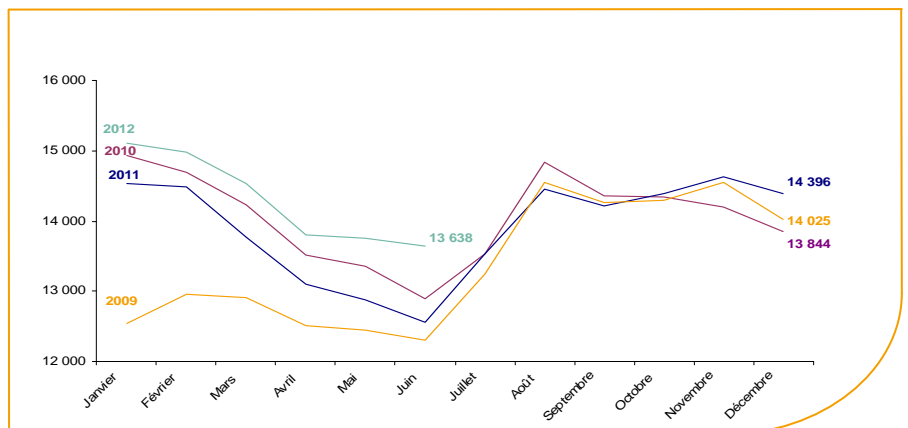
Les demandeurs d'emploi de 50 ans et plus, qui représentent **19,5%** des demandeurs d'emploi, sont en progression annuelle de **+13,6%**. La progression annuelle est identique pour les demandeurs d'emploi de moins de 25 ans.

22 873 demandeurs d'emploi (catégories A, B et C) sont comptabilisés à fin juin sur le bassin du Mans, soit **59,5%** du département.

Au cours des douze derniers mois, Pôle emploi a recueilli **14 650** offres d'emploi soit une diminution de **19,1%** en évolution annuelle.

Evolution de la demande d'emploi fin de mois de catégorie A (DEFM)

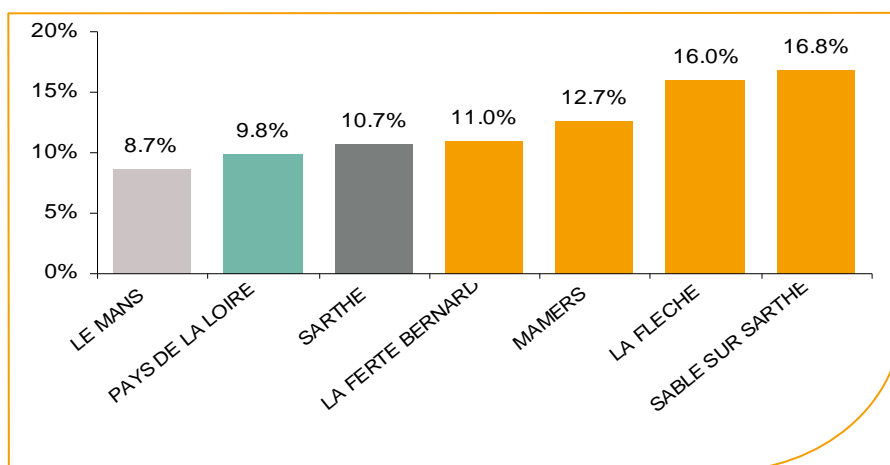
En juin 2012, sur le bassin du Mans, la demande d'emploi de catégorie A se chiffre à **13 638** personnes. Elle est en diminution de **-0,8%** par rapport à mai 2012.



Source : Pôle Emploi Persee

La demande d'emploi en fin de mois (DEFM)

Fin juin 2012, le nombre de demandeurs d'emploi de catégorie A s'est établi à **13 638** personnes, soit une évolution annuelle de **+8,7%** comparativement à juin 2011. Cette évolution est plus favorable que celle affichée par le département de la Sarthe (**+10,7%**) et que celle affichée par la région Pays de la Loire (**+9,8%**).

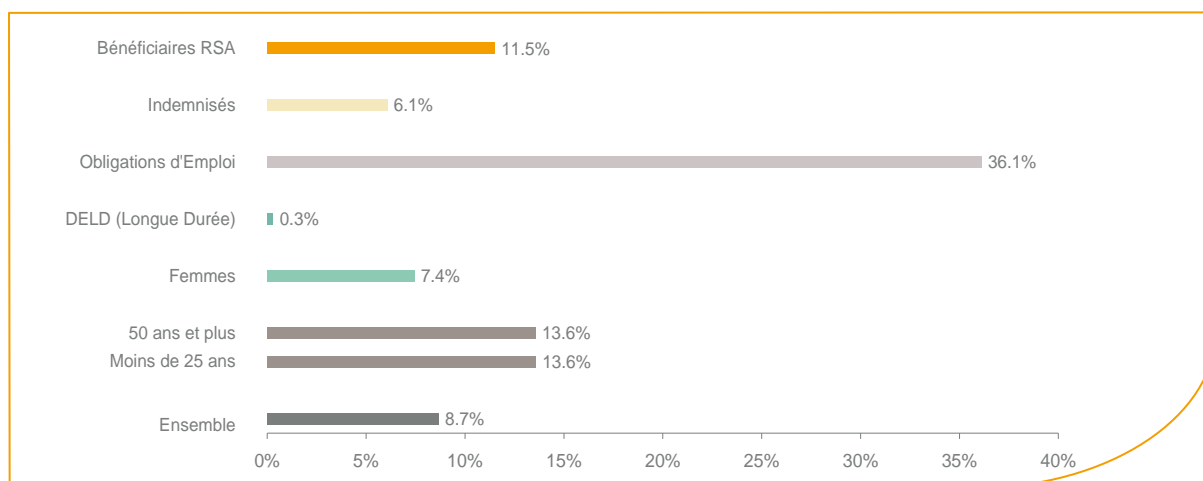


Source : Pôle Emploi Persee

Le bassin d'emploi du Mans affiche le taux d'évolution le moins élevé de la demande d'emploi dans le département.

En ajoutant à la catégorie A, les demandeurs d'emploi recensés en catégorie B (**3 526**) et ceux en catégorie C (**5 709**), le nombre de demandeurs d'emploi se chiffre sur le territoire du bassin d'emploi du Mans à **22 873**, soit une progression de **1 380** personnes par rapport à juin 2011 (**+6,4%**).

Evolution de la DEFM de catégorie A par population



Source : Pôle Emploi Persee

Même si l'évolution moyenne de la demande d'emploi de catégorie A s'établit à **+8,7%** en juin 2012, certaines catégories de population apparaissent plus fragilisées. C'est le cas des demandeurs d'emploi de 50 ans et plus et des demandeurs de moins de 25 ans. En un an, ces volumes de demandeurs d'emploi ont progressé de **13,6%** en évolution annuelle. Les demandeurs d'emploi en obligations d'emploi ont très nettement progressé (**+36,1%**) en évolution annuelle.

Les 15 métiers les plus recherchés par les demandeurs d'emploi

| DEFM catégorie A | juin 2012 | Poids (métier / total des métiers) | Evolution annuelle |
|--|-----------|------------------------------------|--------------------|
| K1304 Services domestiques | 612 | 4.5% | 5.9% |
| K2204 Nettoyage de locaux | 563 | 4.1% | 2.7% |
| K1303 Assistance auprès d'enfants | 435 | 3.2% | -1.4% |
| D1214 Vente en habillement et accessoires de la personne | 369 | 2.7% | -0.5% |
| N1103 Magasinage et préparation de commandes | 363 | 2.7% | 11.7% |
| D1507 Mise en rayon libre-service | 309 | 2.3% | 19.3% |
| M1607 Secrétariat | 282 | 2.1% | -1.4% |
| A1203 Entretien des espaces verts | 278 | 2.0% | 8.6% |
| H2909 Montage-assemblage mécanique | 258 | 1.9% | 14.2% |
| D1505 Personnel de caisse | 254 | 1.9% | 10.4% |
| K1302 Assistance auprès d'adultes | 250 | 1.8% | 9.6% |
| D1408 Téléconseil et télévente | 245 | 1.8% | 16.1% |
| M1602 Opérations administratives | 233 | 1.7% | -4.9% |
| F1606 Peinture en bâtiment | 231 | 1.7% | 4.5% |
| N1105 Manutention manuelle de charges | 221 | 1.6% | 12.8% |

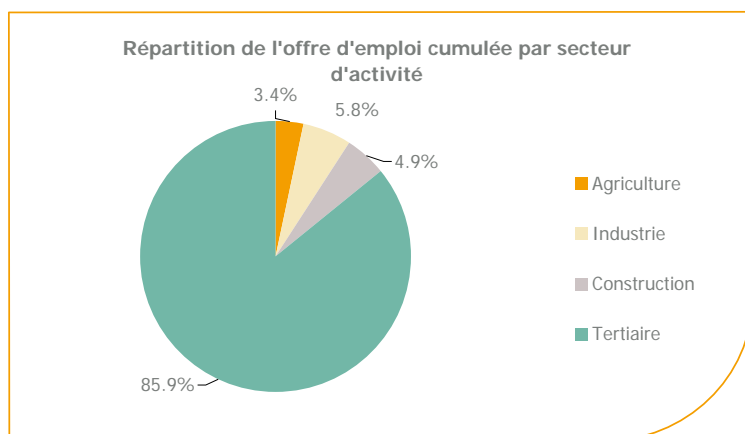
Source : Pôle Emploi Persee

A fin juin 2012, les métiers les plus recherchés par les demandeurs d'emploi se trouvent essentiellement dans ces trois secteurs :

- « Services à la personne et à la collectivité » avec les métiers « Services domestiques » (**612** demandeurs), « Nettoyage de locaux » (**563** demandeurs) et « Assistance auprès d'enfants » (**435** demandeurs) ;
- « Commerce, vente et grande distribution » avec les métiers « Vente en habillement et accessoires de la personne » (**369** demandeurs), « Mise en rayon libre-service » (**309** demandeurs) et « Personnel de caisse » (**254** demandeurs) ;
- « Transport et logistique » avec les métiers « Magasinage et préparation de commandes » (**363** demandeurs) et « Manutention manuelle de charges » (**221** demandeurs).

Les offres d'emploi enregistrées (OEE) par secteur d'activité et par contrat de travail

REPARTITION DE L'OFFRE D'EMPLOI PAR SECTEUR D'ACTIVITE



| Secteurs | Cumul 12 mois | Evol. Annuelle Cumulée |
|--------------|---------------|------------------------|
| Agriculture | 502 | 33.0% |
| Industrie | 852 | -5.3% |
| Construction | 713 | -6.2% |
| Tertiaire | 12 583 | -21.7% |
| TOTAL | 14 650 | -19.1% |

Source : Pôle Emploi Persee

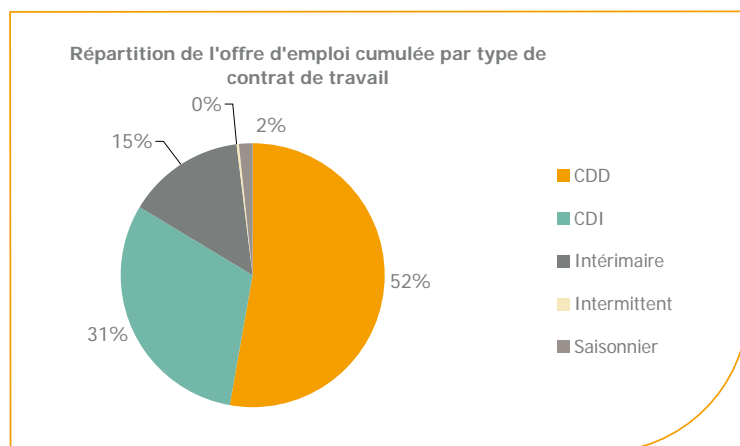
Sur un an, de juillet 2012 à juin 2012, Pôle emploi a recueilli **14 650** offres d'emploi sur le territoire du bassin du Mans, soit **19,1%** de moins qu'au cours des douze mois précédents. **85,9%** de ces offres sont issues du tertiaire (**12 583** offres) et seulement **5,8%** viennent de l'industrie en recul (**-5,3%**).

La construction représente **4,9%** des offres et affiche une baisse annuelle de **-6,2%**.

L'agriculture qui représente **3,4%** enregistre, à contrario, une évolution annuelle cumulée de **+33%**.

A noter : les offres d'emploi intérimaire sont concentrées dans le tertiaire.

REPARTITION DE L'OFFRE D'EMPLOI PAR TYPE DE CONTRAT DE TRAVAIL



| Contrats | Cumul 12 mois | Evol. Annuelle Cumulée |
|--------------|---------------|------------------------|
| CDD | 7 727 | -29.2% |
| CDI | 4 504 | -2.4% |
| Intérimaire | 2 138 | -7.0% |
| Intermittent | 57 | 83.9% |
| Saisonnier | 224 | -4.3% |
| TOTAL | 14 650 | -19.1% |

Source : Pôle Emploi Persee

Au regard des types de contrat de travail, les offres d'emploi de type contrat à durée indéterminée, les offres d'emploi intérimaire et les offres d'emploi de type contrat à durée déterminée enregistrent une baisse en évolution annuelle respectivement de **-2,4%**, **-7%** et **-29,2%**.

Cette dernière typologie d'offres représente la plus importante part des offres avec **55%**.

Les offres d'emploi saisonnier affichent aussi une baisse en évolution annuelle **-4,3%**.

Les 15 métiers les plus recherchés par les employeurs

| Offres d'Emploi Enregistrées | De juillet 2011 à juin 2012 | Poids (métier / total des métiers) | Evolution annuelle cumulée |
|---|-----------------------------|------------------------------------|----------------------------|
| K2503 Sécurité et surveillance privées | 626 | 4.3% | -42.5% |
| D1408 Téléconseil et télévente | 512 | 3.5% | -47.1% |
| K1303 Assistance auprès d'enfants | 458 | 3.1% | -29.4% |
| G1803 Service en restauration | 429 | 2.9% | -5.5% |
| N1103 Magasinage et préparation de commandes | 345 | 2.4% | -17.9% |
| A1402 Aide agricole de production légumière ou végétale | 331 | 2.3% | 23.0% |
| D1403 Relation commerciale auprès de particuliers | 309 | 2.1% | 3.0% |
| G1602 Personnel de cuisine | 305 | 2.1% | -15.0% |
| K2204 Nettoyage de locaux | 304 | 2.1% | -37.2% |
| G1603 Personnel polyvalent en restauration | 273 | 1.9% | 5.0% |
| N4101 Conduite de transport de marchandises sur longue distance | 247 | 1.7% | -20.3% |
| F1704 Préparation du gros oeuvre et des travaux publics | 236 | 1.6% | -10.6% |
| E1304 Façonnage et routage | 227 | 1.5% | 54.4% |
| D1401 Assistanat commercial | 226 | 1.5% | -3.8% |
| K1302 Assistance auprès d'adultes | 221 | 1.5% | -16.3% |

Source : Pôle Emploi Persee

En cumul sur douze mois, les métiers les plus recherchés par les employeurs se trouvent en grande majorité dans ces trois secteurs :

- « Services à la personne et à la collectivité » avec les métiers « Sécurité et surveillance privées » (**626** offres), « Assistance auprès d'enfants » (**458** offres) et « Nettoyage de locaux » (**304** offres) ;
- « Commerce, vente et grande distribution » avec les métiers « Téléconseil et télévente » (**512** offres), « Relation commerciale auprès de particuliers » (**309** offres) et « Assistanat commercial » (**226** offres) ;
- « Hôtellerie-restauration, tourisme, loisirs et animation » avec les métiers « Service en restauration » (**429** offres), « Personnel de cuisine » (**305** offres) et « Personnel polyvalent en restauration » (**273** offres).

www.observatoire-emploi-paysdelaloire.fr

Le service Statistiques, Etudes et Evaluation est à votre disposition pour tout complément d'information

Contact : Statspdl@pole-emploi.fr

Directeur de publication :
Gwenaël PROUTEAU

Directeur de la rédaction :
Hervé BONNET

Conception et réalisation :

Service Statistiques, Etudes et
Evaluation – Catherine MOULIN,
Brigitte VIGOUROUX.