



Le Marché du Travail : Données Repères

Communauté de Communes

Document Trimestriel

Situation au 31/12/2013



Libre de diffusion sous réserve de mention de la source « Pôle emploi Pays de la Loire »

LES CHIFFRES CLES

CC des Coëvrans

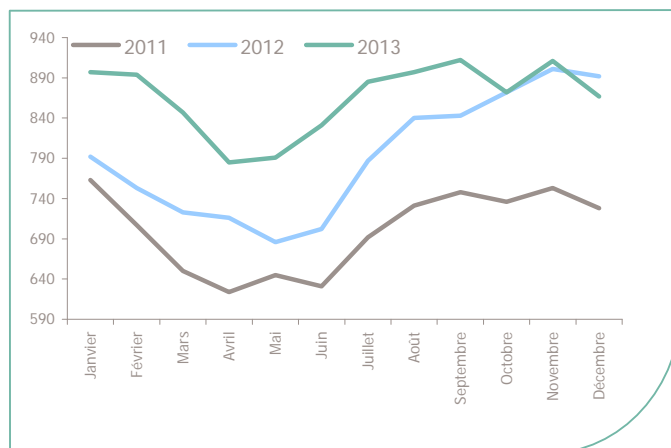
	DEFM Cat A	Evolution annuelle
CC des Coëvrans	867	-2.8%
Dépt 53	10 135	1.7%
Pays de la Loire	166 702	7.0%
Poids de la CC/dpt	8.6%	



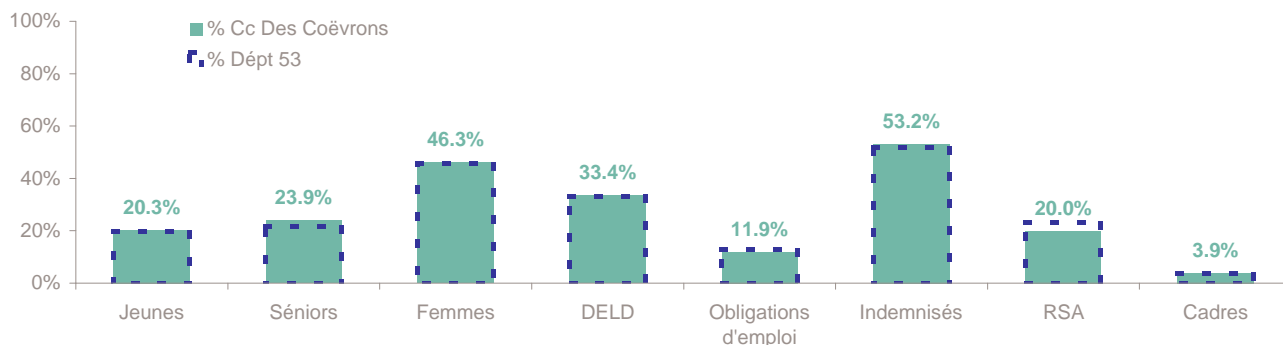
Volume	466	401
Poids	53.7%	46.3%
Evo. annuelle	-1.7%	-4.1%

EVOLUTION DE LA DEMANDE D'EMPLOI (Catégorie A)

	DEFM Cat A	Poids	Evolution annuelle
Hommes	466	53.7%	-1.7%
- 25 ans	97	11.2%	-9.3%
25-49 ans	255	29.4%	-6.9%
50 ans et +	114	13.1%	22.6%
Femmes	401	46.3%	-4.1%
- 25 ans	79	9.1%	6.8%
25-49 ans	229	26.4%	-9.8%
50 ans et +	93	10.7%	3.3%
- 25 ans	176	20.3%	-2.8%
25-49 ans	484	55.8%	-8.3%
50 ans et +	207	23.9%	13.1%
TOTAL	867	100.0%	-2.8%



REPARTITION DE LA DEMANDE D'EMPLOI PAR PUBLICS (Catégorie A)



Evolution annuelle

CC des Coëvrans	-2.8%	13.1%	-4.1%	2.5%	24.1%	-10.5%	2.4%	3.0%
Dépt 53	-2.4%	8.7%	1.4%	16.2%	15.6%	-5.0%	11.1%	0.3%

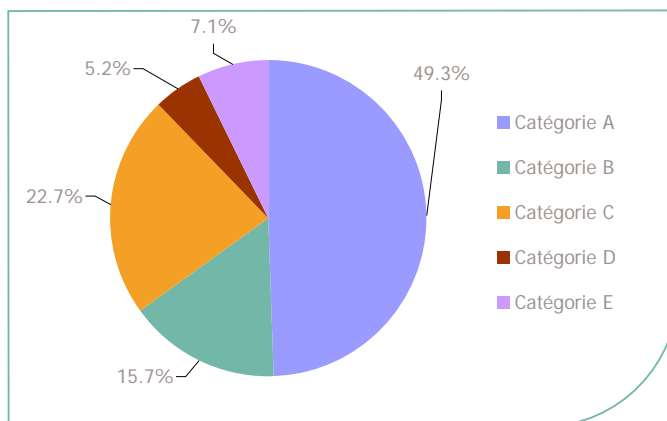
La Demande d'emploi 31 décembre 2013 (Données brutes)

LE MARCHE DU TRAVAIL

CC des Coëvrans

LES CATEGORIES DE DEMANDEURS D'EMPLOI

	DEFM décembre 2013	Poids	Evolution annuelle
Catégorie A	867	49.3%	-2.8%
Catégorie B	275	15.7%	20.1%
Catégorie C	398	22.7%	-4.6%
Catégorie D	92	5.2%	-22.0%
Catégorie E	125	7.1%	-3.1%
TOTAL	1 757	100.0%	-1.6%



LES 15 METIERS LES PLUS RECHERCHES PAR LES DE (Catégorie A)

	Hommes	Femmes	Total	Poids (métier / total des métiers)
H3302 Opérations manuelles d'assemblage, tri ou emballage	25	29	54	6.2%
K1303 Assistance auprès d'enfants	NC	NC	34	3.9%
H2102 Conduite d'équipement de production alimentaire	18	14	32	3.7%
K2204 Nettoyage de locaux	NC	NC	29	3.3%
J1301 Personnel polyvalent des services hospitaliers	NC	NC	26	3.0%
K1304 Services domestiques	NC	NC	25	2.9%
A1203 Entretien des espaces verts	NC	NC	22	2.5%
G1803 Service en restauration	NC	NC	15	1.7%
N1103 Magasinage et préparation de commandes	NC	NC	15	1.7%
D1507 Mise en rayon libre-service	NC	NC	14	1.6%
K1302 Assistance auprès d'adultes	NC	NC	14	1.6%
F1606 Peinture en bâtiment	NC	NC	13	1.5%
N4105 Conduite et livraison par tournées sur courte distance	NC	NC	13	1.5%
G1602 Personnel de cuisine	7	5	12	1.4%
N4101 Cond. de transport de marchandises sur longue distance	NC	NC	12	1.4%

NC : données non communiquées en raison du secret statistique (< à 5)

DEMANDES D'EMPLOI ENTREES ET SORTIES (Catégorie A)

	Demandes enregistrées			Demandes sorties			
	Cumul 12 mois	Evol. Ann.	Cum.	Cumul 12 mois	Evol. Ann.	Cum.	
dont :	1 851	-3.0%		1 826	6.2%		dont :
licenciements économiques	23	-11.5%		689	5.0%		absences au contrôle
autres licenciements	140			485	28.6%		reprises emploi signalées
démissions	48	-26.2%		168	-12.5%		entrées en stage formation
fins de CDD	510	0.6%		178	1.1%		arrêts de recherche
fins de mission d'intérim	201	-18.6%		186	-13.9%		radiations administratives
premières entrées	63	8.6%		120	16.5%		autres cas
reprises d'activité	206	-1.4%					
autres cas	660	0.5%					

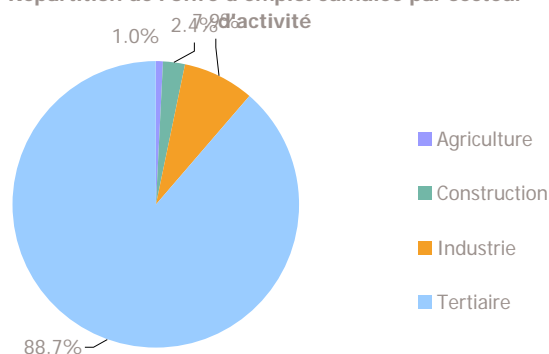
Source : Pôle emploi - Persee

LES CHIFFRES CLES

	Nombre	Evolution annuelle	Cumul 12 mois	Evolution annuelle cumulée
OEE Cc Des Coëvrons	14	-36.4% ↘	417	1.5% ↗
OEE Dépt 53	585	17.2% ↗	9 141	-3.9% ↘
OEE Pays de la Loire	10 288	24.4% ↗	154 464	-9.6% ↘
Poids de la CC dans le dépt	2.4%		4.6%	

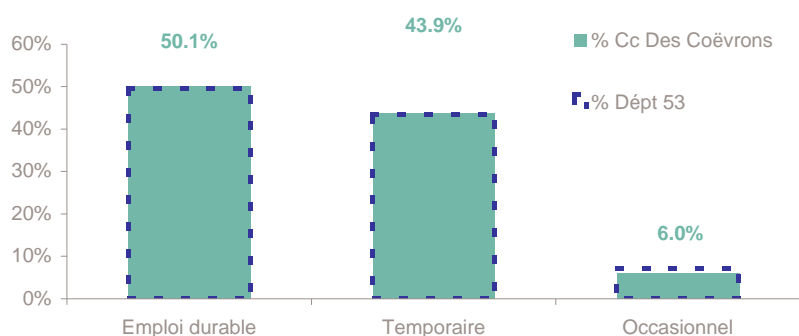
REPARTITION DE L'OFFRE D'EMPLOI PAR SECTEUR D'ACTIVITE

Répartition de l'offre d'emploi cumulée par secteur



OEE	décembre 2013	Cumul 12 mois	Evol. Annuelle Cumulée
Agriculture		4	-73.3%
Construction		10	-44.4%
Industrie	4	33	-49.2%
Tertiaire	10	370	18.2%
TOTAL	14	417	1.5%

REPARTITION DE L'OFFRE D'EMPLOI PAR TYPE D'OFFRE



Evolution annuelle cumulée - décembre 2013

OEE	Cc Des Coëvrons	Dépt 53
Durable	20.1%	0.4%
Temporaire	-13.7%	-22.7%
Occasionnel		-4.8%

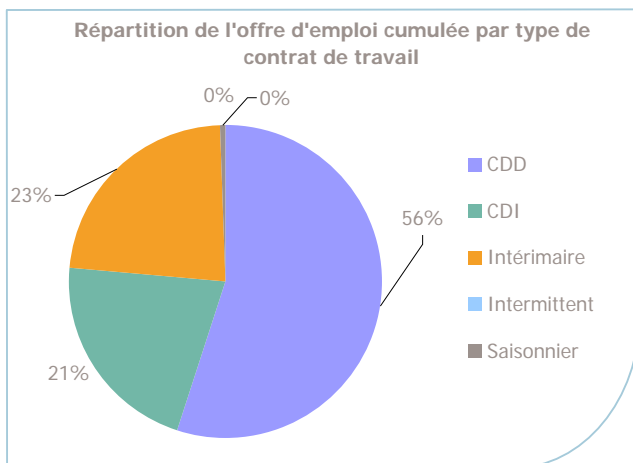
Source : Pôle emploi - Persee

Emploi durable : Offres d'emploi enregistrées à Pôle emploi, correspondants à des contrats d'une durée supérieure à 6 mois.

Emploi temporaire : Offres d'emploi enregistrées à Pôle emploi, correspondants à des contrats d'une durée comprise entre 1 et 6 mois.

Emploi occasionnel : Offres d'emploi enregistrées à Pôle emploi, correspondants à des contrats d'une durée inférieure à un mois.

REPARTITION DE L'OFFRE D'EMPLOI PAR TYPE DE CONTRAT DE TRAVAIL



	décembre 2013	Cumul 12 mois	Evol. Annuelle Cumulée
CDD	11	229	-4.2%
CDI	1	89	-16.8%
Intérimaire	2	97	54.0%
Intermittent			
Saisonnier		2	
TOTAL	14	417	1.5%

LES 15 METIERS LES PLUS RECHERCHES PAR LES EMPLOYEURS

Offres d'Emploi Enregistrées	De janvier 2013 à décembre 2013	Poids (métier / total des métiers)
H2102 Conduite d'équipement de production alimentaire	36	8.6%
K1302 Assistance auprès d'adultes	26	6.2%
H3404 Peinture industrielle	25	6.0%
N4101 Cond. de transport de marchandises sur longue distance	18	4.3%
M1203 Comptabilité	13	3.1%
F1302 Conduite d'engins de terrassement et de carrière	11	2.6%
G1602 Personnel de cuisine	11	2.6%
D1507 Mise en rayon libre-service	10	2.4%
G1803 Service en restauration	10	2.4%
H3402 Conduite de traitement par dépôt de surface	10	2.4%
I1304 inst. et maintenance d'équipements ind. et d'exploit.	10	2.4%
F1703 Maçonnerie	9	2.2%
M1401 Conduite d'enquêtes	9	2.2%
J1301 Personnel polyvalent des services hospitaliers	8	1.9%
N1103 Magasinage et préparation de commandes	8	1.9%

Source : Pôle emploi - Persee

www.observatoire-emploi-paysdelaloire.fr

Le service Statistiques, Etudes et Evaluation est à votre disposition pour tout complément d'information
Contact : statsPDL@pole-emploi.fr

Directeur de publication :
Gwenaél PROUTEAU
Directeur de la rédaction :
Josette BARREAUD
Conception et réalisation :
Service Statistiques, Etudes et
Evaluation – Catherine MOULIN,
Brigitte VIGOUROUX.