



MARCHE DU TRAVAIL : SYNTHÈSE BASSIN D'ANCENIS SITUATION AU 30/06/2016

DOCUMENT MENSUEL - LIBRE DE DIFFUSION SOUS RESERVE DE MENTION DE LA SOURCE « POLE EMPLOI PAYS DE LA LOIRE »

LE TAUX DE CHOMAGE

Au premier trimestre 2016, avec **6%** de la population active, le taux de chômage de la zone d'emploi d'Ancenis affiche un taux inférieur à celui enregistré au niveau départemental (**8,6%**) et régional (**8,8%**). En un an, le taux de chômage a diminué de **-0,1 point**, soit une situation moins favorable que celle du département et de la région (**-0,2 point**).

L'ESSENTIEL

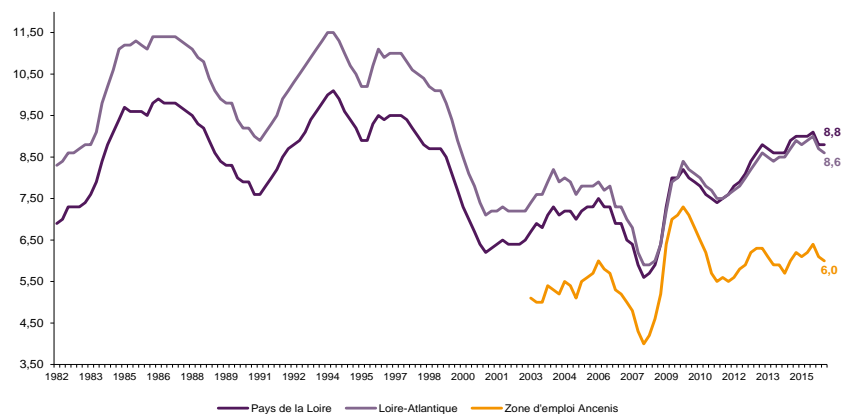
L'évolution annuelle du nombre de demandeurs d'emploi de catégorie A est de **+1,5%** à fin juin 2016.

Les demandeurs d'emploi de 50 ans et plus, qui représentent **25%** des demandeurs d'emploi, sont plus affectés par cette situation (**+11,3%** de progression annuelle).

4 476 demandeurs d'emploi (catégories A, B et C) sont comptabilisés à fin juin sur le bassin d'Ancenis, soit **4%** du département.

Au cours des douze derniers mois, Pôle emploi a recueilli **4 572** offres d'emploi soit une hausse de **21%** en évolution annuelle.

GRAPHIQUE 1

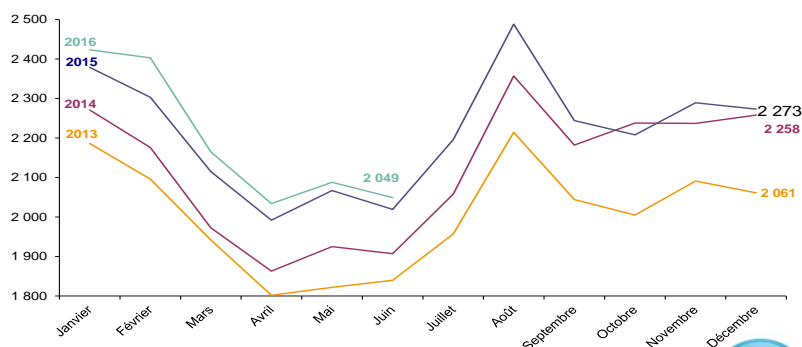


Source : INSEE

EVOLUTION DE LA DEFM CAT A

En juin 2016, sur le bassin d'Ancenis, la demande d'emploi de catégorie A se chiffre à **2 049** personnes. Elle diminue de **1,9%** par rapport à mai 2016.

GRAPHIQUE 2



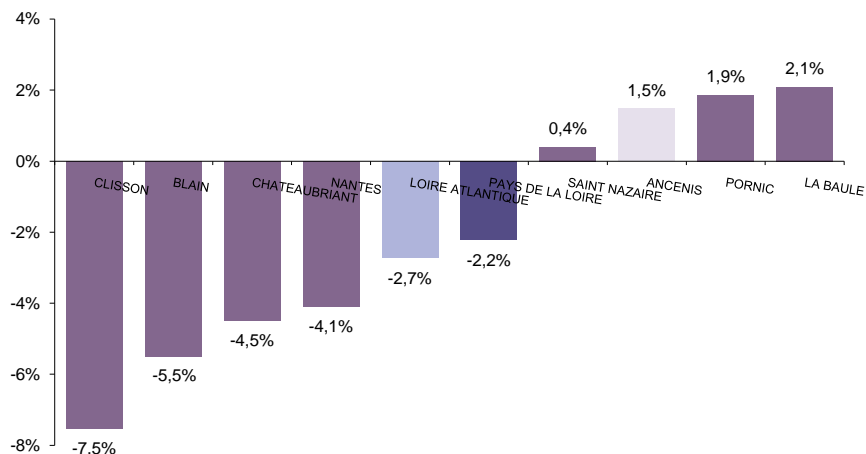
Source : Pôle Emploi Persee



LA DEMANDE D'EMPLOI EN FIN DE MOIS (CATEGORIE A)

Fin juin 2016, le nombre de demandeurs d'emploi de catégorie A affiche une hausse de **+1,5%** comparativement à juin 2015. Cette évolution est moins favorable que celle affichée par le département de la Loire-Atlantique (**-2,7%**) et que celle affichée par la région Pays de la Loire (**-2,2%**).

GRAPHIQUE 3

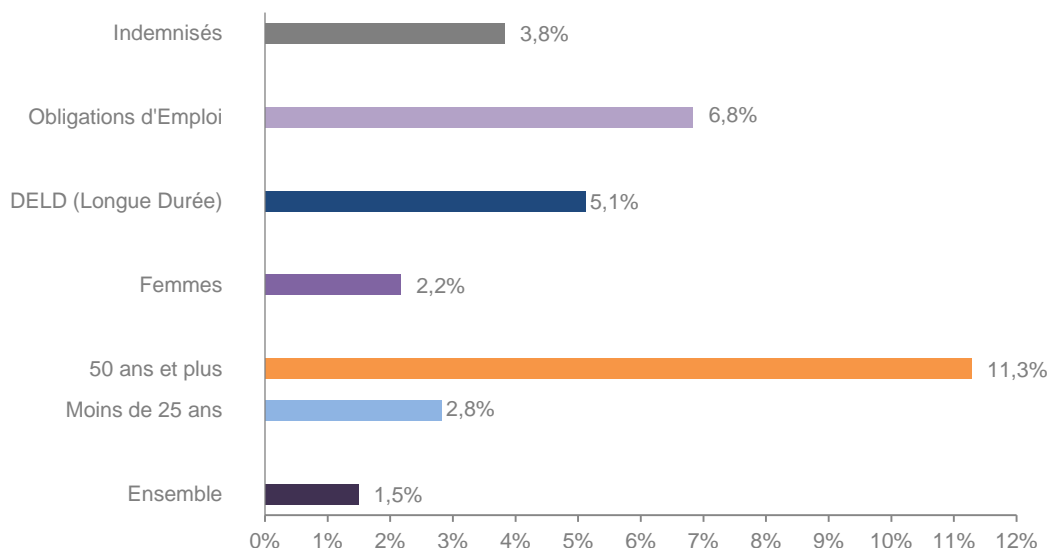


Source : Direccte et Pôle Emploi

En ajoutant à la catégorie A, les demandeurs d'emploi recensés en catégorie B et ceux en catégorie C, le nombre de demandeurs d'emploi se chiffre sur le territoire du bassin d'emploi d'Ancenis à **4 476**, soit une progression de **+3,2%** par rapport à juin 2015.

EVOLUTION DE LA DEFM PAR POPULATION (CATEGORIE A)

GRAPHIQUE 4



Source : Pôle Emploi Persee

Même si l'évolution moyenne de la demande d'emploi de catégorie A s'établit à **+1,5%** en juin 2016, certaines catégories de population apparaissent plus fragilisées. C'est le cas des demandeurs de 50 ans et plus, des demandeurs en obligation d'emploi et des demandeurs d'emploi de longue durée. En un an, leurs volumes ont respectivement progressé de **11,3%**, **6,8%** et **5,1%**.

LES 15 METIERS LES PLUS RECHERCHES PAR LES DEMANDEURS D'EMPLOI

| DEFM catégorie A | juin 2016 | Poids (métier / total des métiers) | Evolution annuelle |
|---|-----------|------------------------------------|--------------------|
| K1303 Assistance auprès d'enfants | 115 | 5,6% | 11,7% |
| N1103 Magasinage et préparation de commandes | 65 | 3,2% | -8,5% |
| K1304 Services domestiques | 54 | 2,6% | 20,0% |
| H3302 Opérations manuelles d'assemblage, tri ou emballage | 49 | 2,4% | -3,9% |
| M1607 Secrétariat | 44 | 2,1% | -22,8% |
| K2204 Nettoyage de locaux | 42 | 2,0% | 2,4% |
| A1203 Entretien des espaces verts | 39 | 1,9% | 8,3% |
| N1105 Manutention manuelle de charges | 38 | 1,9% | 0,0% |
| J1301 Personnel polyvalent des services hospitaliers | 36 | 1,8% | 2,9% |
| D1214 Vente en habillement et accessoires de la personne | 34 | 1,7% | -20,9% |
| I1203 Maintenance des bâtiments et des locaux | 34 | 1,7% | 36,0% |
| A1414 Horticulture et maraîchage | 33 | 1,6% | 10,0% |
| H2102 Conduite d'équipement de production alimentaire | 31 | 1,5% | 0,0% |
| D1401 Assistanat commercial | 29 | 1,4% | -14,7% |
| G1602 Personnel de cuisine | 29 | 1,4% | 61,1% |

Source : Pôle Emploi Persee

A fin juin 2016, les métiers les plus recherchés par les demandeurs d'emploi se trouvent principalement dans ces trois secteurs :

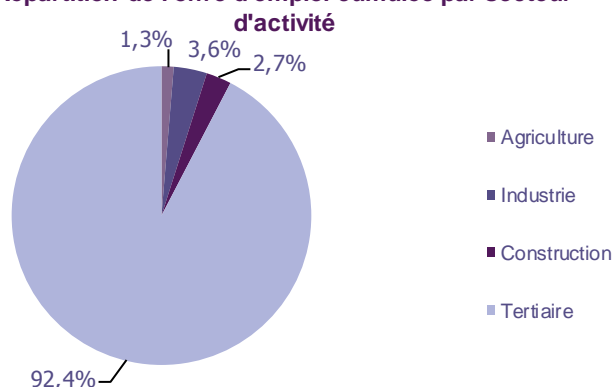
- « Services à la personne et à la collectivité » avec les métiers « Assistance auprès d'enfants » (115 demandeurs, +11,7%), « Services domestiques » (54 demandeurs, +20%) et « Nettoyage de locaux » (42 demandeurs, +2,4%) ;
- « Transport et logistique » pour les métiers « Magasinage et préparation de commandes » (65 demandeurs, -8,5%) et « Manutention manuelle de charges » (38 demandeurs, 0%) ;
- « Industrie » pour les métiers « Opérations manuelles d'assemblage, tri ou emballage » (49 demandeurs, -3,9%) et « Conduite d'équipement de production alimentaire » (31 demandeurs, 0%).

LES OFFRES D'EMPLOI ENREGISTREES (OEE) PAR SECTEUR D'ACTIVITE ET PAR CONTRAT DE TRAVAIL

REPARTITION DE L'OFFRE D'EMPLOI PAR SECTEUR D'ACTIVITE

GRAPHIQUE 5

Répartition de l'offre d'emploi cumulée par secteur d'activité



| Secteurs | Cumul 12 mois | Evol. Annuelle Cumulée |
|--------------|---------------|------------------------|
| Agriculture | 60 | -6,3% |
| Industrie | 164 | 27,1% |
| Construction | 124 | 65,3% |
| Tertiaire | 4 224 | 20,3% |
| TOTAL | 4 572 | 21,0% |

Source : Pôle Emploi Persee

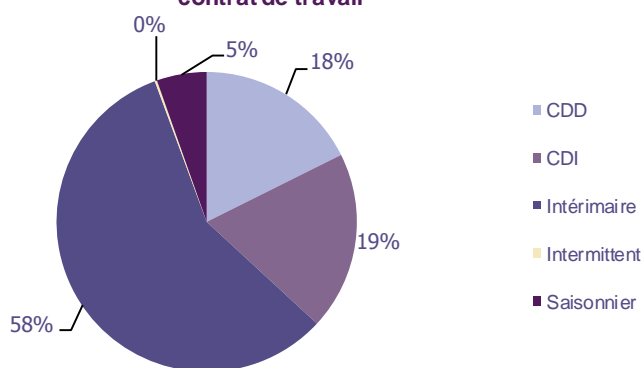
Sur un an, de juillet 2015 à juin 2016, Pôle emploi a recueilli **4 572** offres d'emploi sur le territoire du bassin d'Ancenis, soit **21%** de plus qu'au cours des douze mois précédents. Plus de **92%** de ces offres sont issues du tertiaire (**4 224** offres) et affichent une hausse en évolution annuelle cumulée de **20,3%**. La construction représente **2,7%** des offres, l'industrie **3,6%** et l'agriculture **1,3%**.

A noter : les offres d'emploi intérimaire sont concentrées dans le tertiaire.

REPARTITION DE L'OFFRE D'EMPLOI PAR TYPE DE CONTRAT DE TRAVAIL

GRAPHIQUE 6

Répartition de l'offre d'emploi cumulée par type de contrat de travail



| Contrats | Cumul 12 mois | Evol. Annuelle Cumulée |
|--------------|---------------|------------------------|
| CDD | 806 | 13,2% |
| CDI | 880 | 64,5% |
| Intérimaire | 2 629 | 28,2% |
| Intermittent | 11 | 120,0% |
| Saisonnier | 246 | -48,5% |
| TOTAL | 4 572 | 21,0% |

Source : Pôle Emploi Persee

Au regard des types de contrat de travail, la hausse est plus prononcée du côté des offres d'emploi de type contrat à durée indéterminée avec **+64,5%** ainsi que les offres d'emploi intérimaire (**+28,2%**). Les offres d'emploi de type contrat à durée déterminée sont également en hausse (**+13,2%**). Les offres d'emploi intérimaire représentent la part la plus importante des offres avec **58%**.

LES 15 METIERS LES PLUS RECHERCHES PAR LES EMPLOYEURS

| Offres d'Emploi Enregistrées | De juillet 2015 à juin 2016 | Poids (métier / total des métiers) | Evolution annuelle cumulée |
|---|-----------------------------|------------------------------------|----------------------------|
| I1307 Installation et maintenance télécoms et courants faibles | 495 | 10,8% | 43,5% |
| N4101 Conduite de transport de marchandises sur longue distance | 193 | 4,2% | 48,5% |
| F1605 Montage de réseaux électriques et télécoms | 167 | 3,7% | 142,0% |
| H2913 Soudage manuel | 166 | 3,6% | 100,0% |
| N1103 Magasinage et préparation de commandes | 145 | 3,2% | 104,2% |
| H2909 Montage-assemblage mécanique | 140 | 3,1% | 211,1% |
| F1602 Électricité bâtiment | 137 | 3,0% | -30,1% |
| H2901 Ajustement et montage de fabrication | 127 | 2,8% | 746,7% |
| G1602 Personnel de cuisine | 91 | 2,0% | 54,2% |
| H2102 Conduite d'équipement de production alimentaire | 82 | 1,8% | -33,9% |
| N1105 Manutention manuelle de charges | 77 | 1,7% | -80,7% |
| F1704 Préparation du gros oeuvre et des travaux publics | 71 | 1,6% | -26,0% |
| H3404 Peinture industrielle | 69 | 1,5% | 91,7% |
| F1302 Conduite d'engins de terrassement et de carrière | 63 | 1,4% | -22,2% |
| D1401 Assistanat commercial | 62 | 1,4% | 47,6% |

Source : Pôle Emploi Persee

En cumul sur douze mois, les métiers les plus recherchés par les employeurs se trouvent en grande majorité dans ces trois secteurs :

- « Industrie » avec les métiers « Soudage manuel » (**166** offres), « Montage-assemblage mécanique » (**140** offres) et « Ajustement et montage de fabrication » (**127** offres) ;
- « Installation et maintenance » pour le métier « Installation et maintenance télécoms et courants faibles » (**495** offres) ;
- « Construction, bâtiment et travaux publics » avec les métiers « Montage de réseaux électriques et télécoms » (**167** offres) et « Electricité bâtiment » (**137** offres).

Statistiques et Indicateurs

Directeur de la publication : Alain MAUNY
 Directeur de la rédaction : Josette BARREAU
 Conception et réalisation : Service SEE – Brigitte VIGOUROUX
 Catherine DORNIC

Contact : statsPDL@pole-emploi.fr

www.observatoire-emploi-paysdelaloire.fr