



Le Marché du Travail : Synthèse

MAINE ET LOIRE

Document Mensuel

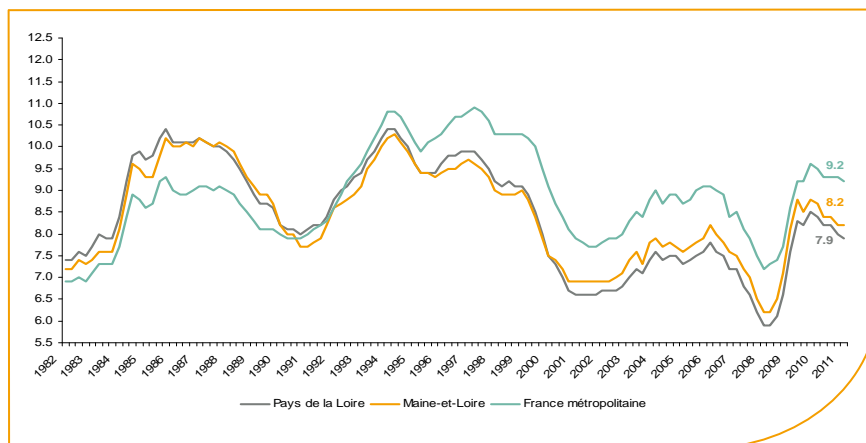
Situation au 31/05/2011



Libre de diffusion sous réserve de mention de la source « Pôle emploi Pays de la Loire »

Le taux de chômage

Au premier trimestre 2011, avec **8,2%** de la population active, le taux de chômage du département du Maine et Loire affiche une valeur supérieure à celle enregistrée au niveau régional (**7,9%**) et inférieure par rapport au niveau national (**9,2%**). En un an, le taux de chômage a diminué de **0,5 point** sur le département et la région des Pays de la Loire ainsi qu'en France métropolitaine (**-0,3 point**).



Source : INSEE

Faits marquants :

L'évolution annuelle du nombre de demandeurs d'emploi de catégorie A est de **-2,6%** à fin mai 2011.

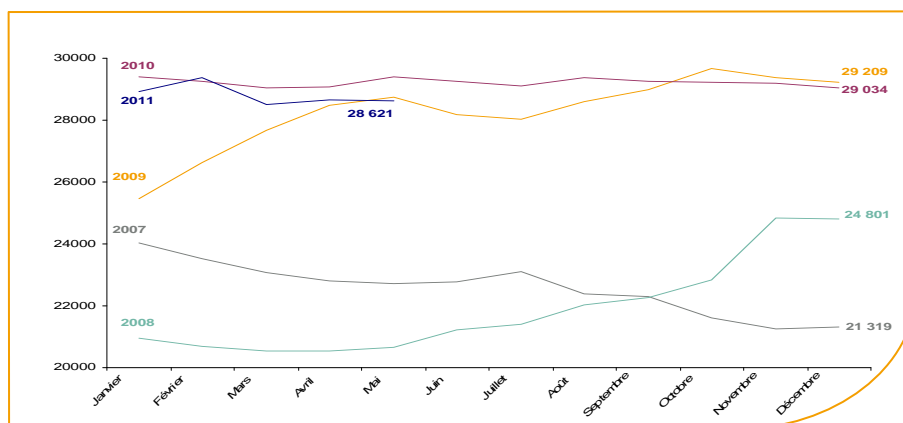
Les demandeurs d'emploi de 50 ans et plus, qui représentent plus de **21%** des demandeurs d'emploi, sont très affectés par cette situation (**+9,4%** de progression annuelle).

53 100 demandeurs d'emploi catégories (A, B et C) en données CVS sont comptabilisés à fin mai sur le département du Maine et Loire, soit **3,2%** de plus qu'en mai 2010.

Au cours des douze derniers mois, Pôle emploi a recueilli **38 700** offres d'emploi sur le département soit une hausse de **13,4%** en évolution annuelle.

Evolution de la demande d'emploi fin de mois de catégorie A (CVS)

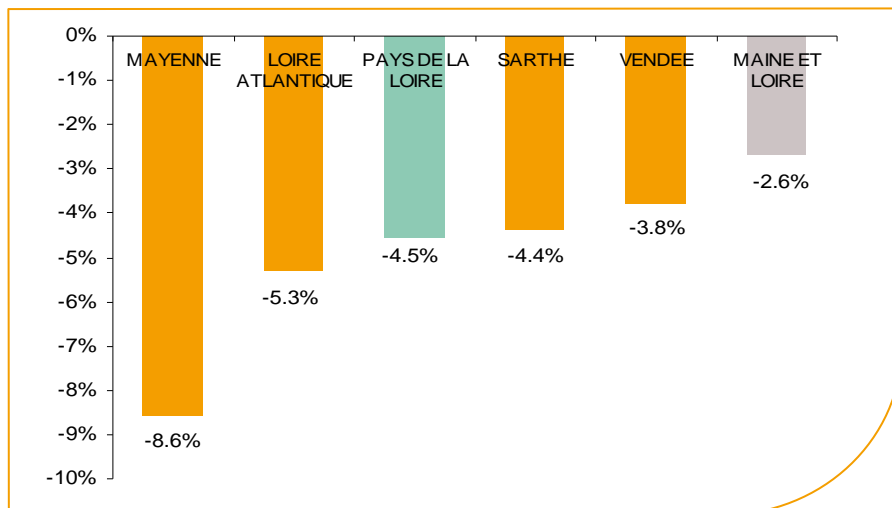
En mai 2011, sur le département du Maine et Loire, la demande d'emploi de catégorie A se chiffre à **28 621** personnes. Elle est en baisse de **0,1%** par rapport à avril 2011.



Source : Direccte et Pôle Emploi

La demande d'emploi en fin de mois (CVS)

Fin mai 2011, le nombre de demandeurs d'emploi de catégorie A affiche une baisse **-2,6%** en évolution annuelle comparativement à mai 2010. Cette évolution est moins favorable que celle affichée par la région des Pays de la Loire (**-4,5%**).

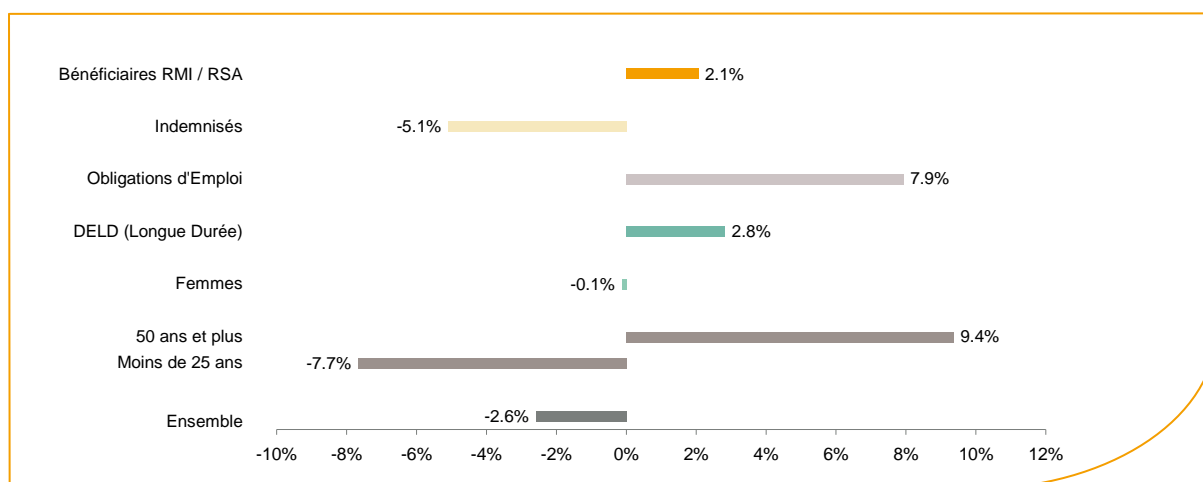


Source : Direccte et Pôle Emploi

Le département du Maine et Loire affiche le taux d'évolution de la demande d'emploi le moins favorable de la région des Pays de la Loire.

En ajoutant à la catégorie A, les demandeurs d'emploi recensés en catégorie B et ceux en catégorie C, le nombre de demandeurs d'emploi se chiffre sur le département du Maine et Loire à **53 100** en données CVS, soit une progression de **+3,2%** par rapport à mai 2010.

Evolution de la DEFM de catégorie A par population



Source : Pôle Emploi Persee

Si l'évolution annuelle de la demande d'emploi de catégorie A s'établit à **-2,6%** en mai 2011, certaines catégories de population apparaissent plus fragilisées. C'est le cas des demandeurs d'emploi de 50 ans et plus et de longue durée. En un an, le volume des 50 ans et plus a progressé de **9,4%**, passant de **5 200** à **5 700** personnes. Les demandeurs d'emploi de longue durée représentent désormais près de **34%** de la population. En un an, ce volume a progressé de **2,8%**. Les demandeurs d'emploi de moins de 25 ans sont, à contrario, en net recul (**-7,7%**).

Les 15 métiers les plus recherchés par les demandeurs d'emploi

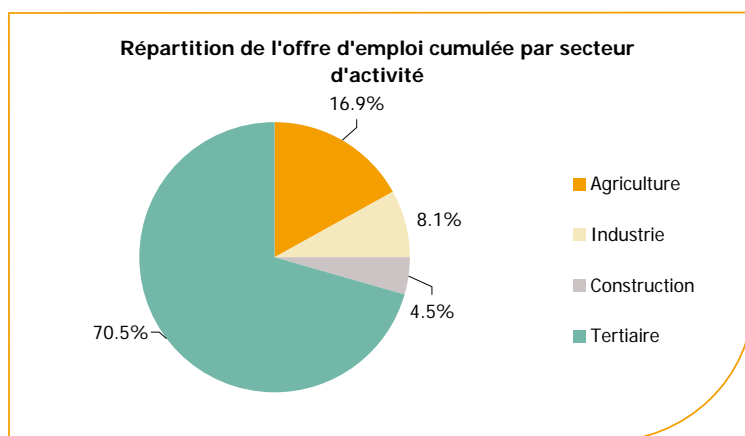
| DEFM catégorie A | mai 2011 | Poids (métier / total des métiers) | Evol. annuelle |
|--|----------|------------------------------------|----------------|
| K2204 Nettoyage de locaux | 1 066 | 4.0% | -6.3% |
| K1303 Assistance auprès d'enfants | 873 | 3.3% | -1.8% |
| K1304 Services domestiques | 852 | 3.2% | -0.2% |
| N1103 Magasinage et préparation de commandes | 763 | 2.9% | -8.0% |
| H3302 Opérations manuelles d'assemblage, tri ou emballage | 762 | 2.9% | 9.6% |
| D1214 Vente en habillement et accessoires de la personne | 649 | 2.5% | 5.0% |
| M1607 Secrétariat | 607 | 2.3% | -5.0% |
| J1301 Personnel polyvalent des services hospitaliers | 543 | 2.1% | 2.5% |
| N1105 Manutention manuelle de charges | 508 | 1.9% | -8.6% |
| A1203 Entretien des espaces verts | 436 | 1.7% | 18.8% |
| M1602 Opérations administratives | 403 | 1.5% | 8.0% |
| D1507 Mise en rayon libre-service | 401 | 1.5% | 5.5% |
| N4105 Conduite et livraison par tournées sur courte distance | 395 | 1.5% | -9.8% |
| A1401 Aide agricole de production fruitière ou viticole | 381 | 1.4% | 8.5% |
| A1402 Aide agricole de production légumière ou végétale | 369 | 1.4% | -20.0% |

Source : Pôle Emploi Persee

A fin mai 2011, les métiers les plus recherchés par les demandeurs d'emploi se trouvent dans le secteur « Services à la personne et à la collectivité » avec les métiers « Nettoyage de locaux » (1 066 demandeurs, -6,3%) et « Assistance auprès d'enfants » (873 demandeurs, -1,8%). Ils se trouvent aussi dans le secteur « Transport et logistique » pour les métiers « Magasinage et préparation de commandes » (763 demandeurs, -8%), et « Manutention manuelle de charges » (508 demandeurs, -8,6%). Viennent ensuite les métiers du secteur « Agriculture et pêche, espaces naturels et espaces verts, soins aux animaux » pour les métiers « Entretien des espaces verts » (436 demandeurs, +18,8%) et « Aide agricole de production fruitière et viticole » (381 demandeurs, +8,5%).

Les offres d'emploi enregistrées (OEE) par secteur d'activité et par contrat de travail

REPARTITION DE L'OFFRE D'EMPLOI PAR SECTEUR D'ACTIVITE



| Secteurs | Cumul 12 mois | Evol. Annuelle Cumulée |
|--------------|---------------|------------------------|
| Agriculture | 6 525 | -5.3% |
| Industrie | 3 140 | 37.2% |
| Construction | 1 755 | 23.9% |
| Tertiaire | 27 245 | 16.0% |
| TOTAL | 38 665 | 13.4% |

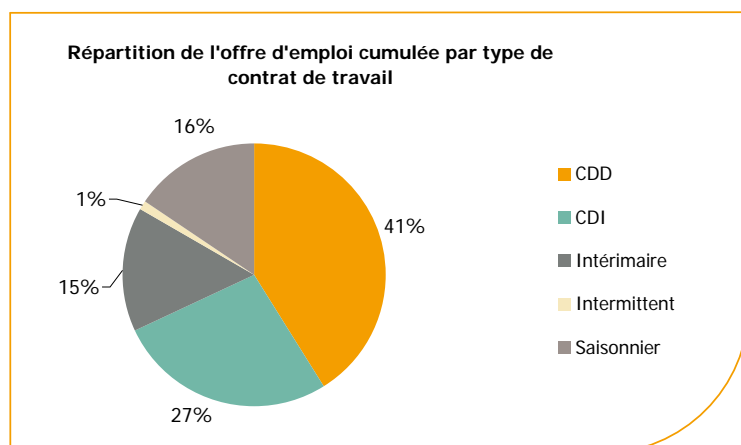
Source : Pôle Emploi Persee

Sur un an, de juin 2010 à mai 2011, Pôle emploi a recueilli **38 700** offres d'emploi sur le département du Maine et Loire soit **13,4%** de plus qu'au cours des douze mois précédents. Plus de **70%** de ces offres sont issues du tertiaire (**27 250** offres) et seulement **8,1%** viennent de l'industrie en forte hausse (**+37,2%**).

La construction représente **4,5%** des offres et l'agriculture **16,9%**.

A noter : les offres d'emploi intérimaires sont concentrées dans le tertiaire.

REPARTITION DE L'OFFRE D'EMPLOI PAR TYPE DE CONTRAT DE TRAVAIL



| Contrats | Cumul 12 mois | Evol. Annuelle Cumulée |
|--------------|---------------|------------------------|
| CDD | 15 931 | 0.3% |
| CDI | 10 359 | 22.2% |
| Intérimaire | 5 938 | 36.1% |
| Intermittent | 423 | 82.3% |
| Saisonnier | 6 014 | 17.2% |
| TOTAL | 38 665 | 13.4% |

Source : Pôle Emploi Persee

Au regard des types de contrat de travail, la hausse est plus prononcée du côté des offres d'emploi intérimaire avec **+36,1%**. Les offres d'emploi de type contrat à durée indéterminée enregistrent également une hausse (**+22,2%**) alors que celles de type contrat à durée déterminée affichent une légère progression (**+0,3%**). Cette dernière typologie d'offres représente la plus importante part des offres avec **41%**.

Les 15 métiers les plus recherchés par les employeurs

| Offres d'Emploi Enregistrées | De juin 2010 à mai 2011 | Poids (métier / total des métiers) | Evolution annuelle cumulée |
|---|-------------------------|------------------------------------|----------------------------|
| A1401 Aide agricole de production fruitière ou viticole | 5 171 | 13.4% | -0.7% |
| G1803 Service en restauration | 1 014 | 2.6% | 23.8% |
| K2204 Nettoyage de locaux | 906 | 2.3% | -9.5% |
| G1602 Personnel de cuisine | 895 | 2.3% | 20.1% |
| N1103 Magasinage et préparation de commandes | 810 | 2.1% | 49.4% |
| H3302 Opérations manuelles d'assemblage, tri ou emballage | 721 | 1.9% | 57.4% |
| D1408 Téléconseil et télévente | 634 | 1.6% | 89.8% |
| K1304 Services domestiques | 618 | 1.6% | 0.3% |
| N4101 Conduite de transport de marchandises sur longue distance | 611 | 1.6% | 25.2% |
| A1405 Arboriculture et viticulture | 595 | 1.5% | -23.0% |
| D1501 Animation de vente | 559 | 1.4% | 13.2% |
| K1303 Assistance auprès d'enfants | 545 | 1.4% | 37.6% |
| D1403 Relation commerciale auprès de particuliers | 507 | 1.3% | -3.2% |
| J1501 Soins d'hygiène, de confort du patient | 506 | 1.3% | 0.2% |
| H2102 Conduite d'équipement de production alimentaire | 487 | 1.3% | 85.9% |

Source : Pôle Emploi Persee

En cumul sur douze mois, les métiers les plus recherchés par les employeurs se trouvent en grande majorité dans le secteur « Agriculture et pêche, Espaces naturels et espaces verts, Soins aux animaux » (**5 766** offres) avec les métiers « Aide agricole de production fruitière ou viticole » (**5 171** offres) et « Arboriculture et viticulture » (**595** offres). Ils se trouvent aussi dans le secteur « Services à la personne et à la collectivité » (**2 068** offres) avec les métiers « Nettoyage de locaux » (**906** offres), « Services domestiques » (**618** offres) et dans le secteur « Hôtellerie restauration, tourisme, loisirs et animation » (**1 909** offres) avec les métiers « Service en restauration » (**1 014** offres) et « Personnel de cuisine » (**895** offres).

www.pole-emploi.fr

Le service Statistiques, Etudes et Evaluation est à votre disposition pour tout complément d'information
Contact : herve.bonnet@pole-emploi.fr

Directeur de publication :
Gwenaël PROUTEAU
Directeur de la rédaction :
Hervé BONNET
Conception et réalisation :
Service Statistiques, Etudes et
Evaluation – Catherine MOULIN,
Brigitte VIGOUROUX.