



MARCHE DU TRAVAIL : SYNTHÈSE BASSIN DES HERBIERS SITUATION AU 30/06/2014

DOCUMENT MENSUEL - LIBRE DE DIFFUSION SOUS RESERVE DE MENTION DE LA SOURCE « POLE EMPLOI PAYS DE LA LOIRE »

LE TAUX DE CHOMAGE

Au premier trimestre 2014, avec **5,6%** de la population active, le taux de chômage de la zone d'emploi des Herbiers affiche un taux inférieur à celui enregistré au niveau départemental (**8,4%**) et à celui au niveau régional (**8,6%**). En un an, le taux de chômage a progressé de **0,1 point**, soit une évolution identique à celle du département mais moins favorable à celle de la région (**+0 point**).

L'ESSENTIEL

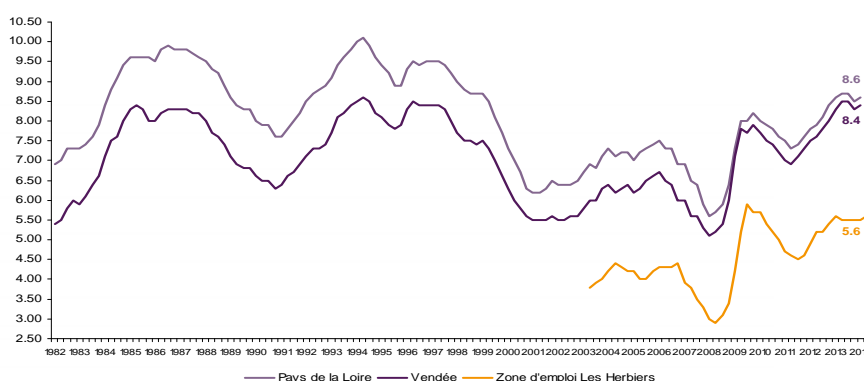
L'évolution annuelle du nombre de demandeurs d'emploi de catégorie A est de **+1,2%** à fin juin 2014. Le taux d'évolution du bassin des Herbiers est plus favorable que celui du département (**+3,7%**).

Les demandeurs d'emploi de 50 ans et plus, qui représentent **25,3%** des demandeurs d'emploi, sont plus affectés par cette situation (**+13,4%** de progression annuelle).

8 516 demandeurs d'emploi (catégories A, B et C) en données CVS sont comptabilisés à fin juin sur le bassin des Herbiers, soit **18,6%** du département.

Au cours des douze derniers mois, Pôle emploi a recueilli **5 134** offres d'emploi soit une hausse de **5,6%** en évolution annuelle.

GRAPHIQUE 1

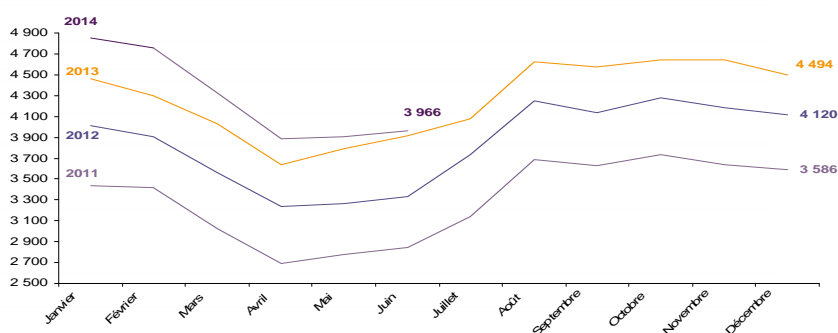


Source : INSEE

EVOLUTION DE LA DEFM CAT A

En juin 2014, sur le bassin des Herbiers, la demande d'emploi de catégorie A se chiffre à **3 966** personnes. Elle est en augmentation de **1,6%** par rapport à mai 2014.

GRAPHIQUE 2

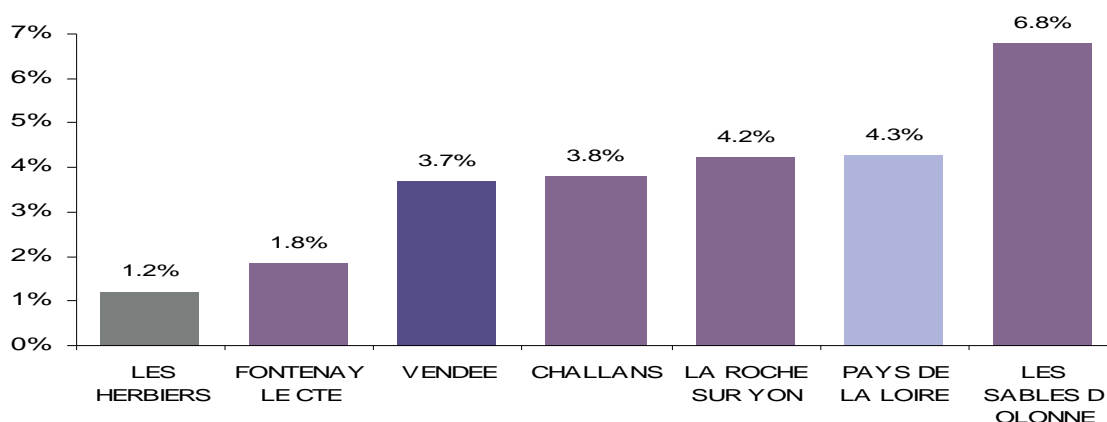


Source : Pôle Emploi Persee

LA DEMANDE D'EMPLOI EN FIN DE MOIS

Fin juin 2014, le nombre de demandeurs d'emploi de catégorie A s'établit à **3 966** personnes, soit une évolution annuelle de **+1,2%** comparativement à juin 2013. Cette évolution est nettement plus favorable que celle affichée par le département de la Vendée (**+3,7%**) et que celle affichée par la région Pays de la Loire (**+4,3%**).

GRAPHIQUE 3



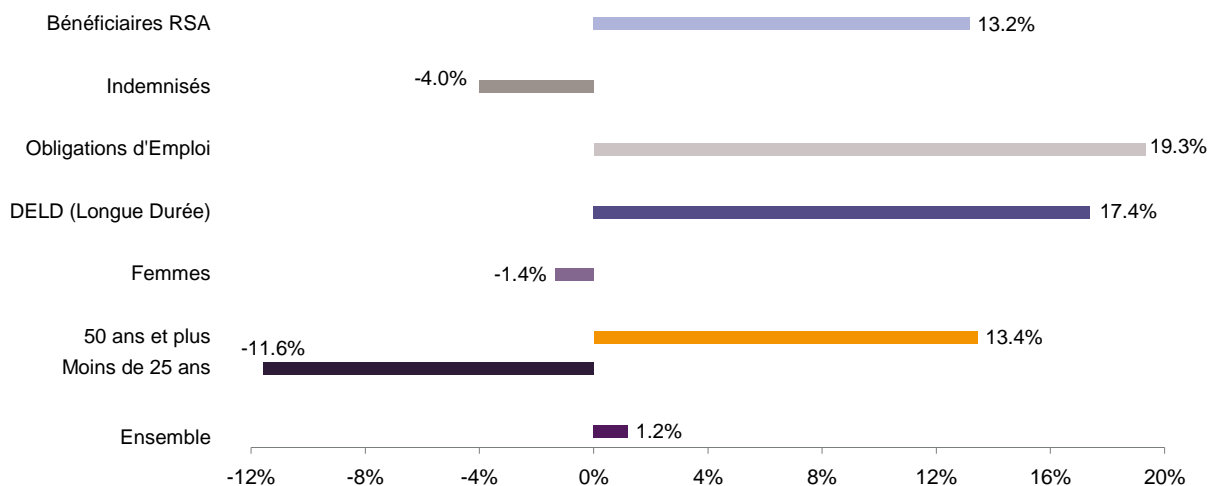
Source : Direccte et Pôle Emploi

Le bassin des Herbiers affiche le taux d'évolution le plus bas du département de la Vendée.

En ajoutant à la catégorie A, les demandeurs d'emploi recensés en catégorie B (**1 337**) et ceux en catégorie C (**3 213**), le nombre de demandeurs d'emploi se chiffre sur le territoire du bassin d'emploi des Herbiers à **8 516**, soit une progression de **447** personnes par rapport à juin 2013 (**+5,5%**).

EVOLUTION DE LA DEFM PAR POPULATION (CATEGORIE A)

GRAPHIQUE 4



Source : Pôle Emploi Persee

Bien que l'évolution moyenne de la demande d'emploi de catégorie A s'établit à **+1,2%** en juin 2014, certaines catégories de population apparaissent plus fragilisées. C'est le cas des demandeurs d'emploi de longue durée, des demandeurs d'emploi de 50 ans et plus et des demandeurs en obligations d'emploi. En un an, leurs volumes ont respectivement progressé de **17,4%**, **13,4%** et **19,3%**. A contrario les demandeurs d'emploi moins de 25 ans affichent un net recul **-11,6%**.

LES 15 METIERS LES PLUS RECHERCHES PAR LES DEMANDEURS D'EMPLOI

DEFM catégorie A	juin 2014	Poids (métier / total des métiers)	Evolution annuelle
H3302 Opérations manuelles d'assemblage, tri ou emballage	204	5.1%	-13.9%
K1303 Assistance auprès d'enfants	173	4.4%	22.7%
K2204 Nettoyage de locaux	152	3.8%	7.0%
N1103 Magasinage et préparation de commandes	146	3.7%	-5.8%
H2102 Conduite d'équipement de production alimentaire	125	3.2%	9.6%
N1105 Manutention manuelle de charges	101	2.5%	9.8%
K1304 Services domestiques	93	2.3%	9.4%
M1607 Secrétariat	87	2.2%	-23.0%
D1401 Assistanat commercial	73	1.8%	-15.1%
A1203 Entretien des espaces verts	60	1.5%	-11.8%
J1301 Personnel polyvalent des services hospitaliers	60	1.5%	-16.7%
D1214 Vente en habillement et accessoires de la personne	58	1.5%	-12.1%
D1507 Mise en rayon libre-service	58	1.5%	28.9%
M1602 Opérations administratives	57	1.4%	54.1%
K1302 Assistance auprès d'adultes	51	1.3%	0.0%

Source : Pôle Emploi Persee

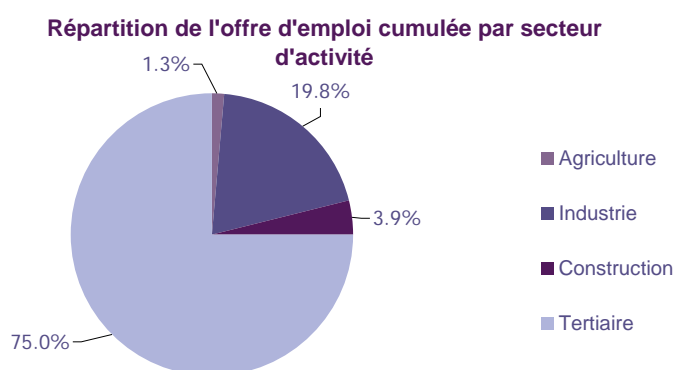
A fin juin 2014, les métiers les plus recherchés par les demandeurs d'emploi se trouvent principalement dans ces trois secteurs :

- « Services à la personne et à la collectivité » avec les métiers « Assistance auprès d'enfants » (173 demandeurs, +22,7%), « Nettoyage de locaux » (152 demandeurs, +7%) et « Services domestiques » (93 demandeurs, +9,4%) ;
- « Industrie » avec les métiers « Opérations manuelles d'assemblage, tri ou emballage » (204 demandeurs, -13,9%) et « Conduite d'équipement de production alimentaire » (125 demandeurs, +9,6%) ;
- « Transport et logistique » avec les métiers « Magasinage et préparation de commandes » (146 demandeurs, -5,8%) et « Manutention manuelle de charges » (101 demandeurs, +9,8%).

LES OFFRES D'EMPLOI ENREGISTREES (OEE) PAR SECTEUR D'ACTIVITE ET PAR CONTRAT DE TRAVAIL

REPARTITION DE L'OFFRE D'EMPLOI PAR SECTEUR D'ACTIVITE

GRAPHIQUE 5



Secteurs	Cumul 12 mois	Evol. Annuelle Cumulée
Agriculture	65	-7.1%
Industrie	1 019	29.3%
Construction	199	-1.5%
Tertiaire	3 851	1.3%
TOTAL	5 134	5.6%

Source : Pôle Emploi Persee

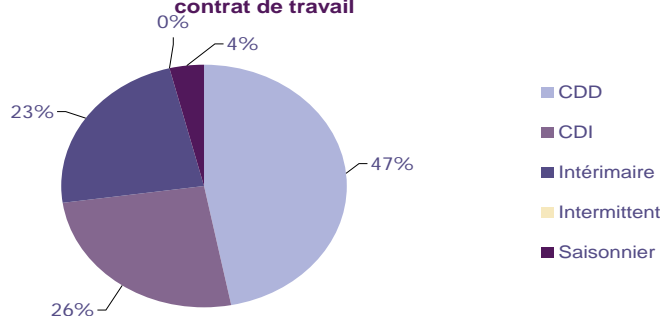
Sur un an, de juillet 2013 à juin 2014, Pôle emploi a recueilli **5 134** offres d'emploi sur le territoire du bassin des Herbiers soit **5,6%** de plus qu'au cours des douze mois précédents. **75%** de ces offres sont issues du tertiaire (**3 851** offres) et **1,3%** viennent de l'agriculture. La construction représente **3,9%** des offres et l'industrie **19,8%**.

A noter : les offres d'emploi intérimaire sont concentrées dans le tertiaire.

REPARTITION DE L'OFFRE D'EMPLOI PAR TYPE DE CONTRAT DE TRAVAIL

GRAPHIQUE 6

Répartition de l'offre d'emploi cumulée par type de contrat de travail



Contrats	Cumul 12 mois	Evol. Annuelle Cumulée
CDD	2 417	11.3%
CDI	1 315	1.9%
Intérimaire	1 204	6.4%
Intermittent	1	-50.0%
Saisonnier	197	-25.9%
TOTAL	5 134	5.6%

Source : Pôle Emploi Persee

Au regard des types de contrat de travail, la hausse est plus significative du côté des offres d'emploi de type contrat à durée déterminée et des offres d'emploi intérimaire avec **+11,3%** et **+6,4%**. Les offres d'emploi de type contrat à durée indéterminée enregistrent aussi une hausse (**+1,9%**). A contrario, les offres d'emploi saisonnier enregistrent une baisse en évolution annuelle (**-25,9%**). Les offres d'emploi de type contrat à durée déterminée représentent la plus importante part des offres avec **47%**.

LES 15 METIERS LES PLUS RECHERCHES PAR LES EMPLOYEURS

Offres d'Emploi Enregistrées	De juillet 2013 à juin 2014	Poids (métier / total des métiers)	Evolution annuelle cumulée
H2102 Conduite d'équipement de production alimentaire	374	7.3%	196.8%
N1103 Magasinage et préparation de commandes	196	3.8%	-10.1%
K2111 Formation professionnelle	149	2.9%	140.3%
G1803 Service en restauration	143	2.8%	72.3%
H2903 Conduite d'équipement d'usinage	135	2.6%	16.4%
N4101 Conduite de transport de marchandises sur longue distance	128	2.5%	11.3%
I1304 Installation et maintenance d'équipements industriels et d'exploitation	124	2.4%	24.0%
N4105 Conduite et livraison par tournées sur courte distance	86	1.7%	36.5%
K2204 Nettoyage de locaux	83	1.6%	-26.5%
G1203 Animation de loisirs auprès d'enfants ou d'adolescents	82	1.6%	7.9%
G1602 Personnel de cuisine	80	1.6%	-3.6%
A1203 Entretien des espaces verts	79	1.5%	3.9%
G1603 Personnel polyvalent en restauration	72	1.4%	-60.0%
H3302 Opérations manuelles d'assemblage, tri ou emballage	71	1.4%	-45.4%
K1304 Services domestiques	70	1.4%	12.9%

Source : Pôle Emploi Persee

En cumul sur douze mois, les métiers les plus recherchés par les employeurs se trouvent en grande majorité dans ces trois secteurs :

- « Industrie » avec les métiers « Conduite d'équipement de production alimentaire » (**374** offres), « Conduite d'équipement d'usinage » (**135** offres) et, « Opérations manuelles d'assemblage, tri ou emballage » (**71** offres) ;
- « Transport et logistique » avec les métiers « Magasinage et préparation de commandes » (**196** offres), « Conduite de transport de marchandises sur longue distance » (**128** offres) et, « Conduite et livraison par tournées sur courte distance » (**86** offres) ;
- « Hôtellerie-restauration, tourisme, loisirs et animation » avec les métiers « Service en restauration » (**143** offres), « Animation de loisirs auprès d'enfants ou d'adolescents » (**82** offres) et, « Personnel de cuisine » (**80** offres).

Statistiques et Indicateurs

Directeur de la publication : Karim KHETIB

Directeur de la rédaction : Josette BARREAUD

Conception et réalisation : Service SEE – Brigitte VIGOUROUX

Catherine MOULIN

Contact : statsPDL@pole-emploi.fr

www.observatoire-emploi-paysdelaloire.fr

SERVICE ETUDES ET EVALUATION – POLE EMPLOI PAYS DE LA LOIRE