



# Le Marché du Travail : Données Repères

## Communauté de Communes

Document Semestriel

Situation au 30/06/2011



Libre de diffusion sous réserve de mention de la source « Pôle emploi Pays de la Loire »

### LES CHIFFRES CLES

CC de Lucé

DEFM  
Cat AEvolution  
annuelle

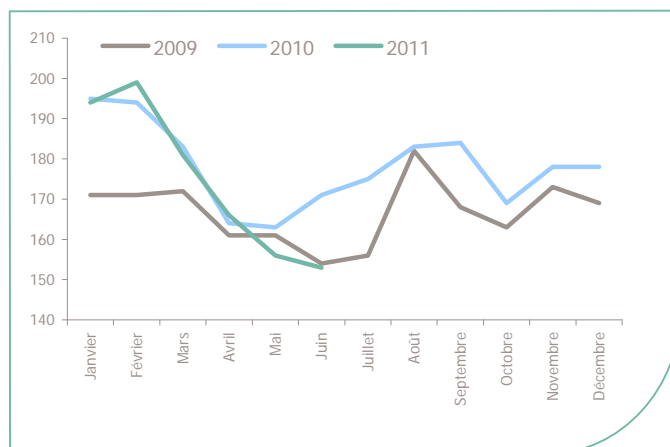
CC de Lucé	<b>153</b>	<b>-10.5%</b>
Dépt 72	<b>19 583</b>	<b>-2.4%</b>
Pays de la Loire	<b>115 847</b>	<b>-2.7%</b>
Poids de la CC/dpt	<b>0.8%</b>	



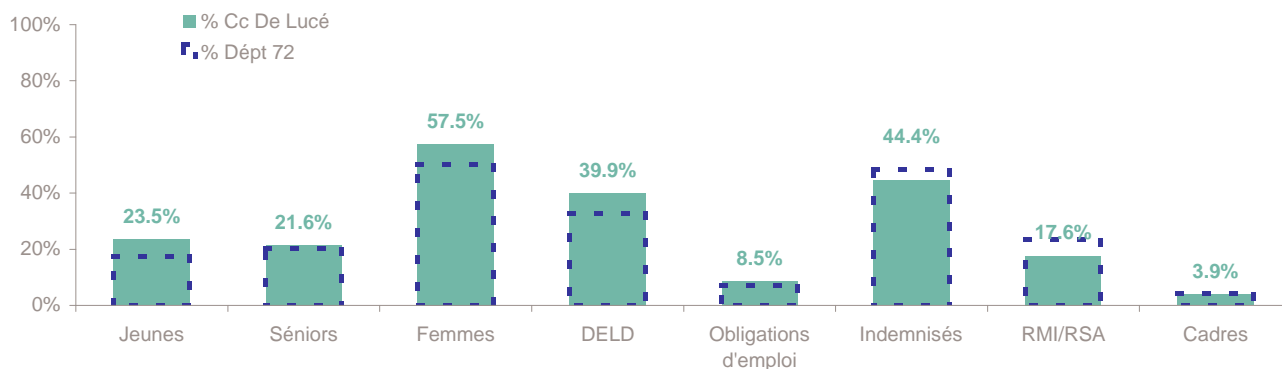
Volume	<b>65</b>	<b>88</b>
Poids	<b>42.5%</b>	<b>57.5%</b>
Evo. annuelle	<b>-20.7%</b>	<b>-1.1%</b>

### EVOLUTION DE LA DEMANDE D'EMPLOI (Catégorie A)

	DEFM Cat A	Poids	Evolution annuelle
<b>Hommes</b>	<b>65</b>	42.5%	-20.7%
- 25 ans	16	10.5%	-30.4%
25-49 ans	30	19.6%	-25.0%
50 ans et +	19	12.4%	0.0%
<b>Femmes</b>	<b>88</b>	57.5%	-1.1%
- 25 ans	20	13.1%	53.8%
25-49 ans	54	35.3%	-19.4%
50 ans et +	14	9.2%	55.6%
<b>- 25 ans</b>	<b>36</b>	23.5%	0.0%
<b>25-49 ans</b>	<b>84</b>	54.9%	-21.5%
<b>50 ans et +</b>	<b>33</b>	21.6%	17.9%
<b>TOTAL</b>	<b>153</b>	<b>100.0%</b>	<b>-10.5%</b>



### REPARTITION DE LA DEMANDE D'EMPLOI PAR PUBLICS (Catégorie A)



#### Evolution annuelle

CC de Lucé	0.0%	17.9%	-1.1%	0.0%	0.0%	-26.1%	-6.9%	-40.0%
Dépt 72	-11.3%	13.5%	0.8%	7.6%	11.7%	-5.3%	1.6%	-7.6%

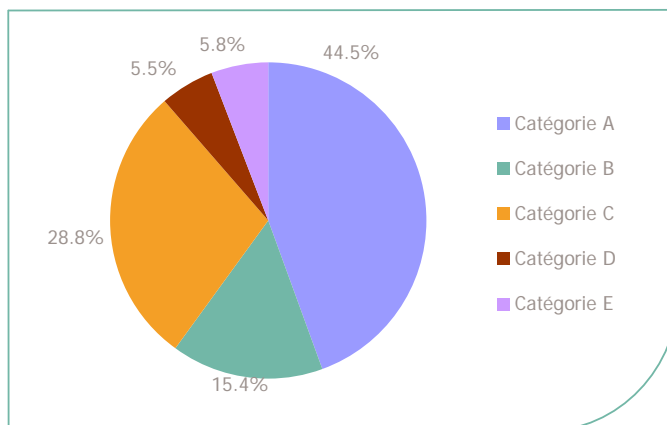
# La Demande d'emploi 30 Juin 2011 (Données brutes)

## LE MARCHE DU TRAVAIL

CC de Lucé

### LES CATEGORIES DE DEMANDEURS D'EMPLOI

	DEFM juin 2011	Poids	Evolution annuelle
Catégorie A	153	44.5%	-10.5%
Catégorie B	53	15.4%	
Catégorie C	99	28.8%	11.2%
Catégorie D	19	5.5%	-36.7%
Catégorie E	20	5.8%	-9.1%
<b>TOTAL</b>	<b>344</b>	<b>100.0%</b>	<b>-5.8%</b>



### LES 15 METIERS LES PLUS RECHERCHES PAR LES DE (Catégorie A)

	Hommes	Femmes	Total	Poids (métier / total des métiers)
J1301 Personnel polyvalent des services hospitaliers	NC	NC	7	4.6%
K1302 Assistance auprès d'adultes	NC	NC	6	3.9%
D1507 Mise en rayon libre-service	NC	NC	6	3.9%
N1103 Magasinage et préparation de commandes	NC	NC	5	3.3%
K1304 Services domestiques	NC	NC	5	3.3%
D1212 Vente en décoration et équipement du foyer	NC	NC	5	3.3%
K1303 Assistance auprès d'enfants	NC	NC	NC	NC
K2204 Nettoyage de locaux	NC	NC	NC	NC
H2909 Montage-assemblage mécanique	NC	NC	NC	NC
D1106 Vente en alimentation	NC	NC	NC	NC
H3302 Opérations manuelles d'assemblage, tri ou emballage	NC	NC	NC	NC
G1605 Plonge en restauration	NC	NC	NC	NC
M1608 Secrétariat comptable	NC	NC	NC	NC
K2104 Éducation et surveillance au sein d'étab. d'enseig.	NC	NC	NC	NC
D1211 Vente en articles de sport et loisirs	NC	NC	NC	NC

NC : données non communiquées en raison du secret statistique (< à 5)

### DEMANDES D'EMPLOI ENTREES ET SORTIES (Catégorie A)

	Demandes enregistrées			Demandes sorties			
	Cumul 12 mois	Evol. Ann.	Cum.	Cumul 12 mois	Evol. Ann.	Cum.	
<b>dont :</b>	<b>400</b>	<b>-3.4%</b>		<b>392</b>	<b>ND</b>		<b>dont :</b>
licenciements économiques	8	-42.9%		150	ND		absences au contrôle
autres licenciements	25	-28.6%		99	ND		reprises emploi signalées
démissions	13	8.3%		23	ND		entrées en stage formation
fins de CDD	94	-21.7%		48	ND		arrêts de recherche
fins de mission d'intérim	20	-25.9%		14	ND		radiations administratives
premières entrées	32	14.3%		58	ND		autres cas
reprises d'activité	56	19.1%					
autres cas	152	13.7%					

ND : Non Disponible

Source : Pôle emploi - Persee

# Les Offres d'emploi au 30 Juin 2011

## LE MARCHÉ DU TRAVAIL

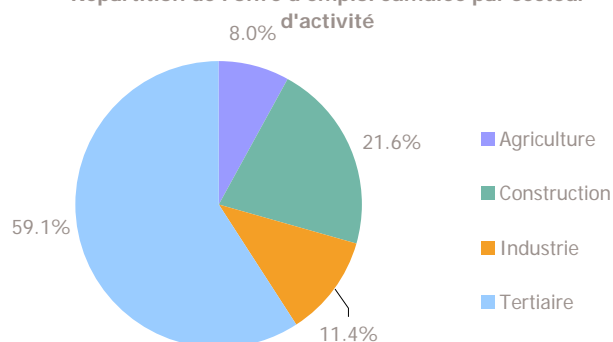
CC de Lucé

### LES CHIFFRES CLES

	Nombre	Evolution annuelle	Cumul 12 mois	Evolution annuelle cumulée
OEE Cc De Lucé	5	-78.3% ↘	88	-14.6% ↘
OEE Dépt 72	2 164	-21.4% ↘	27 739	10.3% ↗
OEE Pays de la Loire	17 483	-10.0% ↘	189 827	11.0% ↗
Poids de la CC dans le dépt	0.2%		0.3%	

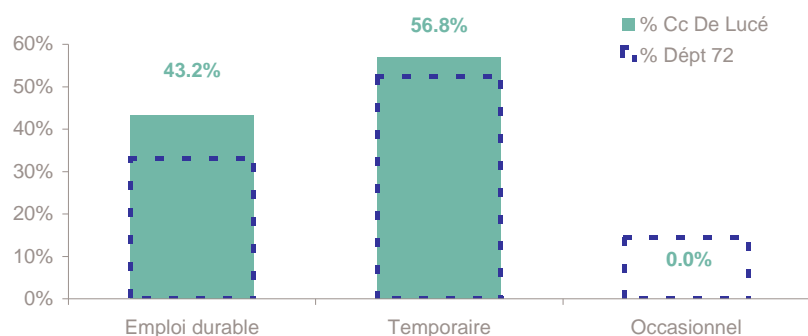
### REPARTITION DE L'OFFRE D'EMPLOI PAR SECTEUR D'ACTIVITE

Répartition de l'offre d'emploi cumulée par secteur d'activité



OEE	juin 2011	Cumul 12 mois	Evol. Annuelle Cumulée
Agriculture		7	250.0%
Construction		19	35.7%
Industrie	2	10	100.0%
Tertiaire	3	52	-36.6%
<b>TOTAL</b>	<b>5</b>	<b>88</b>	<b>-14.6%</b>

### REPARTITION DE L'OFFRE D'EMPLOI PAR TYPE D'OFFRE



Evolution annuelle cumulée - juin 2011

OEE	Cc De Lucé	Dépt 72
Durable	5.6%	10.2%
Temporaire	-21.9%	37.8%
Occasionnel	-100.0%	4.7%

Source : Pôle emploi - Persee

**Emploi durable** : Offres d'emploi enregistrées à Pôle emploi, correspondants à des contrats d'une durée supérieure à 6 mois.

**Emploi temporaire** : Offres d'emploi enregistrées à Pôle emploi, correspondants à des contrats d'une durée comprise entre 1 et 6 mois.

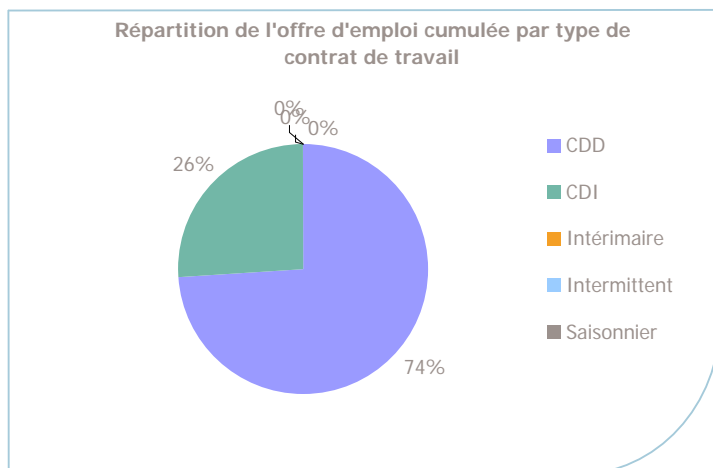
**Emploi occasionnel** : Offres d'emploi enregistrées à Pôle emploi, correspondants à des contrats d'une durée inférieure à un mois.

# Les Offres d'emploi au 30 Juin 2011

## LE MARCHÉ DU TRAVAIL

CC de Lucé

### REPARTITION DE L'OFFRE D'EMPLOI PAR TYPE DE CONTRAT DE TRAVAIL



	juin 2011	Cumul 12 mois	Evol. Annuelle Cumulée
CDD	2	65	-11.0%
CDI	3	23	-23.3%
Intérimaire			
Intermittent			
Saisonnier			
<b>TOTAL</b>	<b>5</b>	<b>88</b>	<b>-14.6%</b>

### LES 15 METIERS LES PLUS RECHERCHES PAR LES EMPLOYEURS

Offres d'Emploi Enregistrées	De juillet 2010 à juin 2011	Poids (métier / total des métiers)
I1307 inst. et maintenance télécoms et courants faibles	7	8.0%
K1301 Accompagnement médicosocial	6	6.8%
J1301 Personnel polyvalent des services hospitaliers	5	5.7%
I1305 Installation et maintenance électronique	5	5.7%
F1603 Installation d'équipements sanitaires et thermiques	3	3.4%
J1501 Soins d'hygiène, de confort du patient	3	3.4%
J1506 Soins infirmiers généralistes	3	3.4%
M1608 Secrétariat comptable	3	3.4%
K1303 Assistance auprès d'enfants	2	2.3%
K1206 Intervention socioculturelle	2	2.3%
G1204 Éducation en activités sportives	2	2.3%
D1408 Téléconseil et télévente	2	2.3%
M1203 Comptabilité	2	2.3%
D1507 Mise en rayon libre-service	2	2.3%
H2903 Conduite d'équipement d'usinage	2	2.3%

Source : Pôle emploi - Persee

Directeur de publication :  
Gwenaél PROUTEAU  
Directeur de la rédaction :  
Hervé BONNET  
Conception et réalisation :  
Service Statistiques, Etudes et  
Evaluation – Catherine MOULIN,  
Brigitte VIGOUROUX.

[www.pole-emploi.fr](http://www.pole-emploi.fr)

Le service Statistiques, Etudes et Evaluation est à votre disposition pour tout complément d'information  
Contact : herve.bonnet@pole-emploi.fr