



# Le Marché du Travail : Données Repères

## Communauté de Communes

Document Trimestriel

Situation au 31/12/2011



Libre de diffusion sous réserve de mention de la source « Pôle emploi Pays de la Loire »

### LES CHIFFRES CLES

CC du Marais Breton Nord

DEFM  
Cat A Evolution  
annuelle

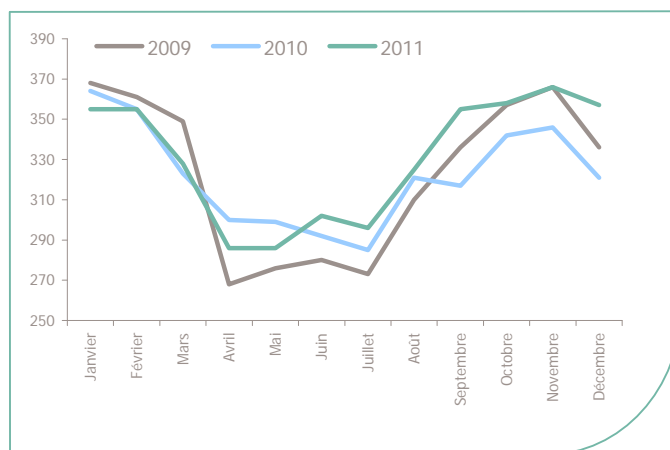
CC du Marais Breton Nord	<b>357</b>	<b>11.2%</b>
Dépt 85	24 168	7.7%
Pays de la Loire	138 542	4.7%
Poids de la CC/dpt	<b>1.5%</b>	



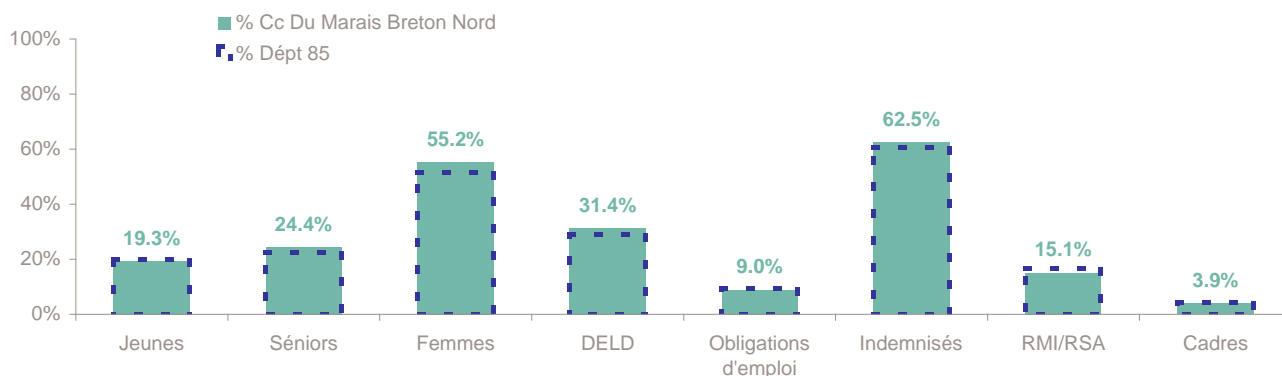
Volume	<b>160</b>	<b>197</b>
Poids	<b>44.8%</b>	<b>55.2%</b>
Evo. annuelle	<b>7.4%</b>	<b>14.5%</b>

### EVOLUTION DE LA DEMANDE D'EMPLOI (Catégorie A)

	DEFM Cat A	Poids	Evolution annuelle
<b>Hommes</b>	<b>160</b>	44.8%	7.4%
- 25 ans	28	7.8%	12.0%
25-49 ans	86	24.1%	6.2%
50 ans et +	46	11.5%	7.0%
<b>Femmes</b>	<b>197</b>	55.2%	14.5%
- 25 ans	41	11.5%	7.9%
25-49 ans	115	32.2%	26.4%
50 ans et +	41	11.5%	-4.7%
<b>- 25 ans</b>	<b>69</b>	19.3%	9.5%
<b>25-49 ans</b>	<b>201</b>	56.3%	16.9%
<b>50 ans et +</b>	<b>87</b>	24.4%	1.2%
<b>TOTAL</b>	<b>357</b>	<b>100.0%</b>	<b>11.2%</b>



### REPARTITION DE LA DEMANDE D'EMPLOI PAR PUBLICS (Catégorie A)



#### Evolution annuelle

CC du Marais Breton Nord

	9.5%	1.2%	14.5%	10.9%	0.0%	8.8%	20.0%	55.6%
<b>Dépt 85</b>	3.7%	20.7%	9.1%	4.7%	10.9%	7.3%	9.2%	4.7%

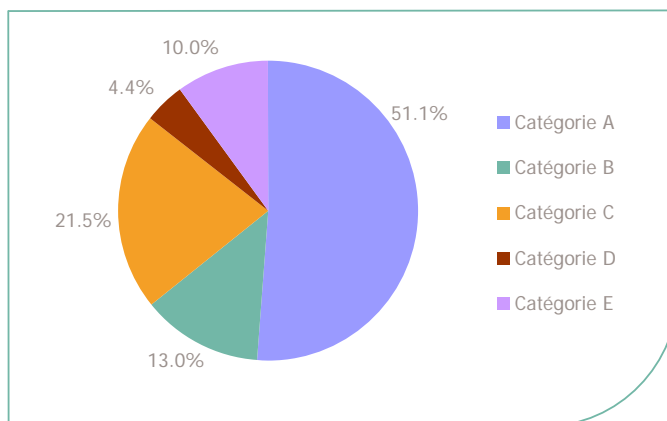
# La Demande d'emploi 31 décembre 2011 (Données brutes)

## LE MARCHE DU TRAVAIL

CC du Marais Breton Nord

### LES CATEGORIES DE DEMANDEURS D'EMPLOI

	DEFM décembre 2011	Poids	Evolution annuelle
Catégorie A	357	51.1%	11.2%
Catégorie B	91	13.0%	-7.1%
Catégorie C	150	21.5%	-2.0%
Catégorie D	31	4.4%	-22.5%
Catégorie E	70	10.0%	32.1%
<b>TOTAL</b>	<b>699</b>	<b>100.0%</b>	<b>5.1%</b>



### LES 15 METIERS LES PLUS RECHERCHES PAR LES DE (Catégorie A)

	Hommes	Femmes	Total	Poids (métier / total des métiers)
K1303 Assistance auprès d'enfants	NC	NC	16	4.5%
K1304 Services domestiques	NC	NC	13	3.6%
D1106 Vente en alimentation	NC	NC	12	3.4%
J1301 Personnel polyvalent des services hospitaliers	NC	NC	12	3.4%
H3302 Opérations manuelles d'assemblage, tri ou emballage	NC	NC	11	3.1%
M1607 Secrétariat	NC	NC	11	3.1%
D1214 Vente en habillement et accessoires de la personne	NC	NC	10	2.8%
D1507 Mise en rayon libre-service	NC	NC	10	2.8%
G1602 Personnel de cuisine	5	5	10	2.8%
I1203 Maintenance des bâtiments et des locaux	NC	NC	10	2.8%
K2204 Nettoyage de locaux	NC	NC	9	2.5%
N1103 Magasinage et préparation de commandes	NC	NC	9	2.5%
D1505 Personnel de caisse	NC	NC	8	2.2%
K1302 Assistance auprès d'adultes	NC	NC	8	2.2%
N4105 Conduite et livraison par tournées sur courte distance	NC	NC	8	2.2%

NC : données non communiquées en raison du secret statistique (< à 5)

### DEMANDES D'EMPLOI ENTREES ET SORTIES (Catégorie A)

	Demandes enregistrées			Demandes sorties			
	Cumul 12 mois	Evol. Ann.	Cum.	Cumul 12 mois	Evol. Ann.	Cum.	
<b>dont :</b>	<b>791</b>	<b>-9.1%</b>		<b>721</b>	<b>-11.9%</b>		<b>dont :</b>
licenciements économiques	9	-50.0%		247	-14.5%		absences au contrôle
autres licenciements	57			242			reprises emploi signalées
démissions	33	-2.9%		46	-29.2%		entrées en stage formation
fins de CDD	298	-12.1%		75	-12.8%		arrêts de recherche
fins de mission d'intérim	50	4.2%		60	53.8%		radiations administratives
premières entrées	19	-26.9%		51	-47.4%		autres cas
reprises d'activité	73	-19.8%					
autres cas	252	-4.6%					

Source : Pôle emploi - Persee

# Les Offres d'emploi 31 décembre 2011

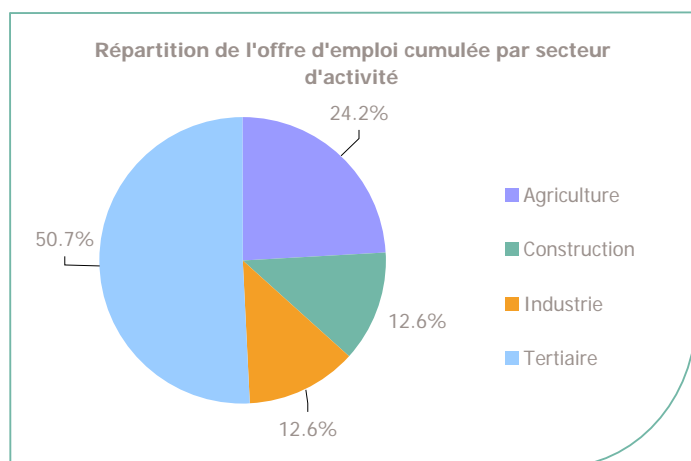
## LE MARCHÉ DU TRAVAIL

### CC du Marais Breton Nord

#### LES CHIFFRES CLES

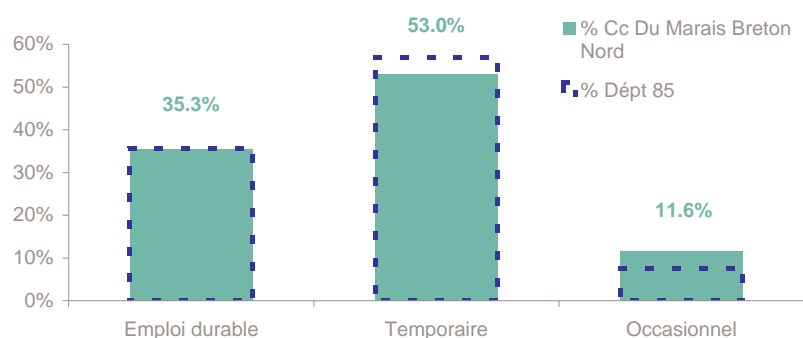
	Nombre	Evolution annuelle	Cumul 12 mois	Evolution annuelle cumulée
OEE Cc Du Marais Breton Nord	18	38.5% ↗	215	15.6% ↗
OEE Dépt 85	1 668	-16.6% ↘	31 503	7.5% ↗
OEE Pays de la Loire	10 817	-10.3% ↘	191 517	3.9% ↗
Poids de la CC dans le dépt	1.1%		0.7%	

#### REPARTITION DE L'OFFRE D'EMPLOI PAR SECTEUR D'ACTIVITE



OEE	décembre 2011	Cumul 12 mois	Evol. Annuelle Cumulée
Agriculture	10	52	100.0%
Construction	2	27	-6.9%
Industrie		27	-10.0%
Tertiaire	6	109	7.9%
<b>TOTAL</b>	<b>18</b>	<b>215</b>	<b>15.6%</b>

#### REPARTITION DE L'OFFRE D'EMPLOI PAR TYPE D'OFFRE



#### Evolution annuelle cumulée - décembre 2011

OEE	Cc Du Marais Breton Nord	Dépt 85
Durable	38.2%	13.2%
Temporaire	3.6%	-22.6%
Occasionnel	19.0%	9.7%

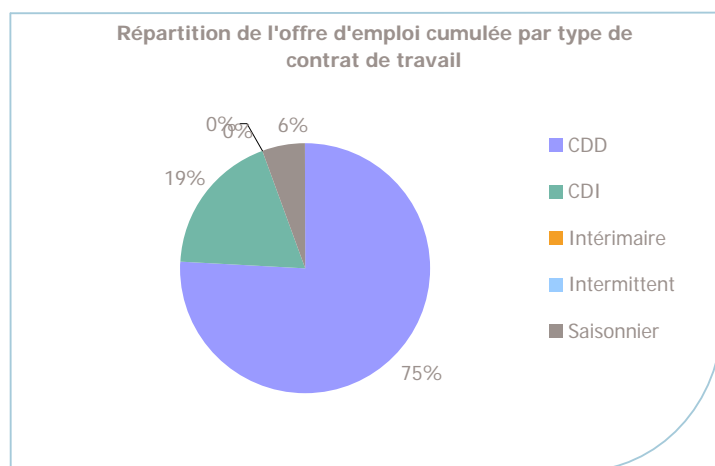
Source : Pôle emploi - Persee

**Emploi durable** : Offres d'emploi enregistrées à Pôle emploi, correspondants à des contrats d'une durée supérieure à 6 mois.

**Emploi temporaire** : Offres d'emploi enregistrées à Pôle emploi, correspondants à des contrats d'une durée comprise entre 1 et 6 mois.

**Emploi occasionnel** : Offres d'emploi enregistrées à Pôle emploi, correspondants à des contrats d'une durée inférieure à un mois.

## REPARTITION DE L'OFFRE D'EMPLOI PAR TYPE DE CONTRAT DE TRAVAIL



	décembre 2011	Cumul 12 mois	Evol. Annuelle Cumulée
CDD	16	163	10.9%
CDI	1	40	60.0%
Intérimaire			
Intermittent			
Saisonnier	1	12	-14.3%
<b>TOTAL</b>	<b>18</b>	<b>215</b>	<b>15.6%</b>

## LES 15 METIERS LES PLUS RECHERCHES PAR LES EMPLOYEURS

Offres d'Emploi Enregistrées	De janvier 2011 à décembre 2011	Poids (métier / total des métiers)
A1404 Aquaculture	42	19.5%
D1106 Vente en alimentation	17	7.9%
G1803 Service en restauration	14	6.5%
G1203 Animation de loisirs auprès d'enfants ou d'adolescents	10	4.7%
F1606 Peinture en bâtiment	7	3.3%
G1602 Personnel de cuisine	7	3.3%
N4103 Conduite de transport en commun sur route	7	3.3%
A1403 Aide d'élevage agricole et aquacole	6	2.8%
C1504 Transaction immobilière	5	2.3%
D1202 Coiffure	5	2.3%
G1501 Personnel d'étage	5	2.3%
J1301 Personnel polyvalent des services hospitaliers	5	2.3%
J1506 Soins infirmiers généralistes	5	2.3%
F1302 Conduite d'engins de terrassement et de carrière	4	1.9%
K1301 Accompagnement médicosocial	4	1.9%

Source : Pôle emploi - Persee

Directeur de publication :  
Gwenaél PROUTEAU  
Directeur de la rédaction :  
Hervé BONNET  
Conception et réalisation :  
Service Statistiques, Etudes et  
Evaluation – Catherine MOULIN,  
Brigitte VIGOUROUX.

[www.observatoire-emploi-paysdelaloire.fr](http://www.observatoire-emploi-paysdelaloire.fr)

Le service Statistiques, Etudes et Evaluation est à votre disposition pour tout complément d'information  
Contact : statsPDL@pole-emploi.fr