



# MARCHE DU TRAVAIL : SYNTHÈSE PAYS DE LA LOIRE SITUATION AU 31/05/2015

DOCUMENT MENSUEL - LIBRE DE DIFFUSION SOUS RESERVE DE MENTION DE LA SOURCE « POLE EMPLOI PAYS DE LA LOIRE »

Avertissement : nouvelles séries du taux de chômage intégrant l'impact de la rénovation du questionnaire de l'enquête emploi de l'INSEE.

## LE TAUX DE CHOMAGE

Au quatrième trimestre 2014, avec **9%** de la population active, le taux de chômage de la région des Pays de la Loire affiche une valeur inférieure à celle enregistrée au niveau national (**10%**). En un an, le taux de chômage a augmenté au niveau régional de **0,5 point** et de **0,4 point** au niveau national.

### L'ESSENTIEL

L'évolution annuelle du nombre de demandeurs d'emploi de catégorie A est de **+7%** à fin mai 2015.

Les demandeurs d'emploi de longue durée, qui représentent **39,6%** des demandeurs d'emploi, sont plus affectés par cette situation (**+13%** de progression annuelle).

**311 789** demandeurs d'emploi (catégories A, B et C) en données CVS sont comptabilisés à fin mai sur la région des Pays de la Loire, soit **9,7%** de plus qu'en mai 2014.

Au cours des douze derniers mois, Pôle emploi a recueilli **151 285** offres d'emploi soit une baisse de **2,1%** en évolution annuelle.

GRAPHIQUE 1

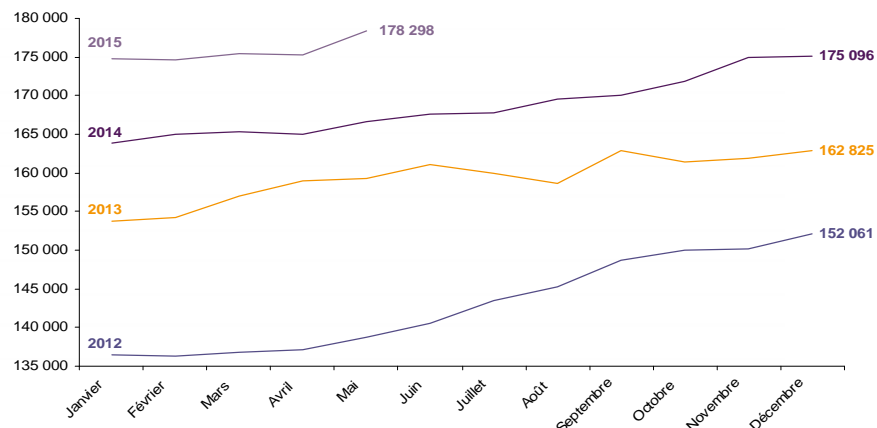


Source : INSEE

## EVOLUTION DE LA DEFM CAT A (CVS)

En mai 2015, sur la région des Pays de la Loire, la demande d'emploi de catégorie A se chiffre à **178 298** personnes. Elle augmente de **1,7%** par rapport à avril 2015.

GRAPHIQUE 2



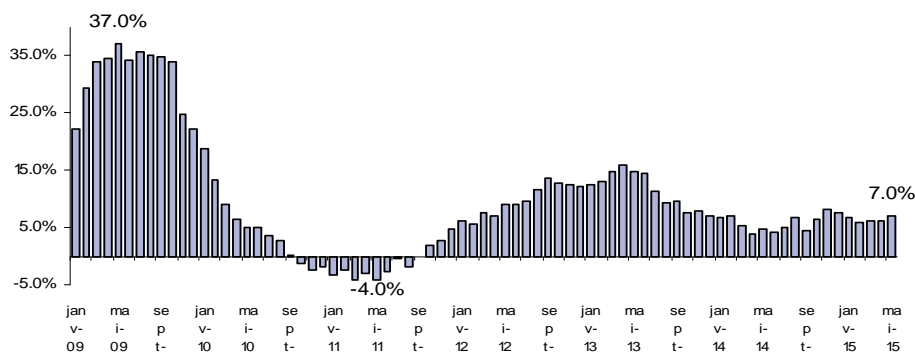
Source : Pôle Emploi



# LA DEMANDE D'EMPLOI EN FIN DE MOIS (CATEGORIE A - CVS)

Fin mai 2015, le nombre de demandeurs d'emploi de catégorie A affiche une hausse de **7%** en évolution annuelle.

GRAPHIQUE 3  
EVOLUTION ANNUELLE DE LA DEFM

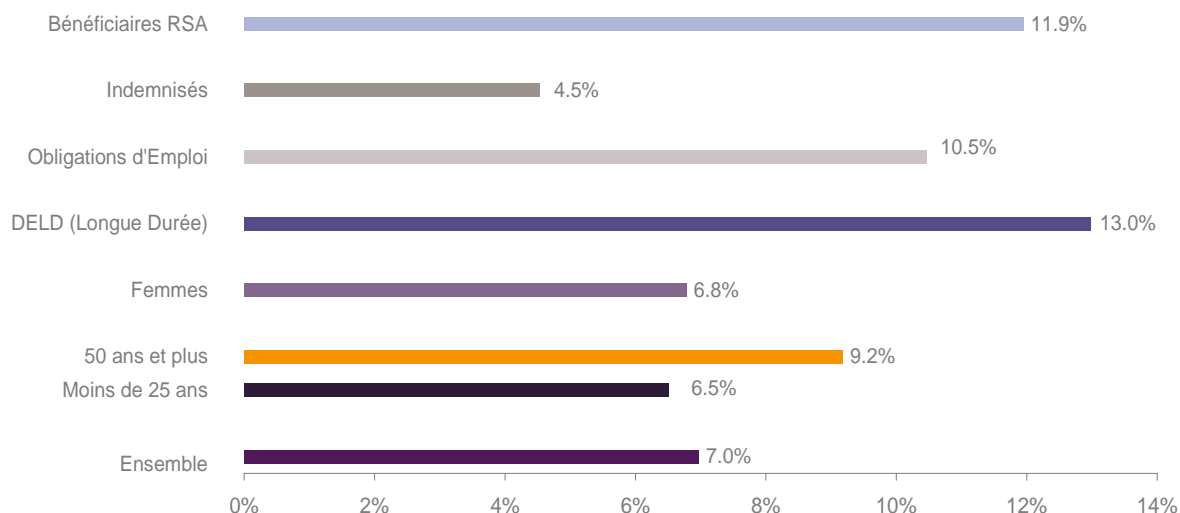


Source : Direccte et Pôle Emploi

La région des Pays de la Loire affiche en mai une dégradation de la situation du marché du travail, **+1.7%** en données CVS. Ainsi, à fin mai 2015, **178 298** personnes sont inscrites en catégorie A (soit **2 952** personnes en plus). En ajoutant à la catégorie A, les demandeurs d'emploi recensés en catégorie B et ceux en catégorie C, le nombre de demandeurs d'emploi se chiffre sur la région des Pays de la Loire à **311 789** en données CVS, soit une progression de **+9,7%** par rapport à mai 2014.

## EVOLUTION DE LA DEFM PAR POPULATION (CATEGORIE A)

GRAPHIQUE 4



Source : Pôle Emploi Persee

Même si l'évolution moyenne de la demande d'emploi de catégorie A s'établit à **+7%** en mai 2015, certaines catégories de population apparaissent plus fragilisées. C'est le cas des demandeurs d'emploi de 50 ans et plus, des demandeurs en obligation d'emploi et des demandeurs d'emploi de longue durée. En un an, leurs volumes ont respectivement progressé de **9,2%**, **10,5%** et **13%**. Les bénéficiaires du RSA sont également en hausse (**+11,9%**).

# LES 15 METIERS LES PLUS RECHERCHES PAR LES DEMANDEURS D'EMPLOI

DEFM catégorie A	mai 2015	Poids (métier / total des métiers)	Evolution annuelle
K2204 Nettoyage de locaux	6 156	3.7%	9.5%
K1303 Assistance auprès d'enfants	5 461	3.3%	7.7%
K1304 Services domestiques	4 675	2.8%	4.4%
N1103 Magasinage et préparation de commandes	4 285	2.6%	11.0%
H3302 Opérations manuelles d'assemblage, tri ou emballage	3 869	2.3%	6.3%
D1214 Vente en habillement et accessoires de la personne	3 853	2.3%	1.3%
M1607 Secrétariat	3 382	2.0%	5.5%
N1105 Manutention manuelle de charges	3 074	1.9%	9.1%
A1203 Entretien des espaces verts	3 032	1.8%	9.6%
D1507 Mise en rayon libre-service	2 767	1.7%	7.4%
J1301 Personnel polyvalent des services hospitaliers	2 750	1.7%	10.5%
N4105 Conduite et livraison par tournées sur courte distance	2 481	1.5%	7.4%
G1602 Personnel de cuisine	2 366	1.4%	10.9%
F1606 Peinture en bâtiment	2 308	1.4%	9.3%
M1602 Opérations administratives	2 283	1.4%	5.7%

Source : Pôle Emploi Persee

A fin mai 2015, les métiers les plus recherchés par les demandeurs d'emploi se trouvent principalement dans ces trois secteurs :

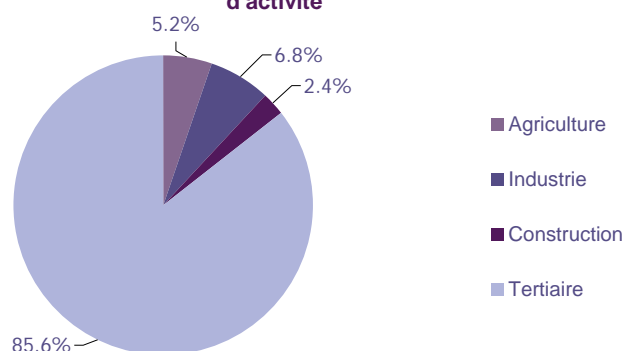
- « Services à la personne et à la collectivité » avec les métiers « Nettoyage de locaux » (6 156 demandeurs, +9,5%), « Assistance auprès d'enfants » (5 461 demandeurs, +7,7%) et « Services domestiques » (4 675 demandeurs, +4,4%) ;
- « Transport et logistique » avec les métiers « Magasinage et préparation de commandes » (4 285 demandeurs, +11%), « Manutention manuelle de charges » (3 074 demandeurs, +9,1%) et « Conduite et livraison par tournées sur courte distance » (2 481 demandeurs, +7,4%) ;
- « Commerce, vente et grande distribution » pour les métiers « Vente en habillement et accessoires de la personne » (3 853 demandeurs, +1,3%) et « Mise en rayon libre-service » (2 767 demandeurs, +7,4%).

## LES OFFRES D'EMPLOI ENREGISTREES (OEE) PAR SECTEUR D'ACTIVITE ET PAR CONTRAT DE TRAVAIL

### REPARTITION DE L'OFFRE D'EMPLOI PAR SECTEUR D'ACTIVITE

GRAPHIQUE 5

Répartition de l'offre d'emploi cumulée par secteur d'activité



Secteurs	Cumul 12 mois	Evol. Annuelle Cumulée
Agriculture	7 807	-34.4%
Industrie	10 319	-5.7%
Construction	3 681	-18.2%
Tertiaire	129 478	1.8%
<b>TOTAL</b>	<b>151 285</b>	<b>-2.1%</b>

Source : Pôle Emploi Persee

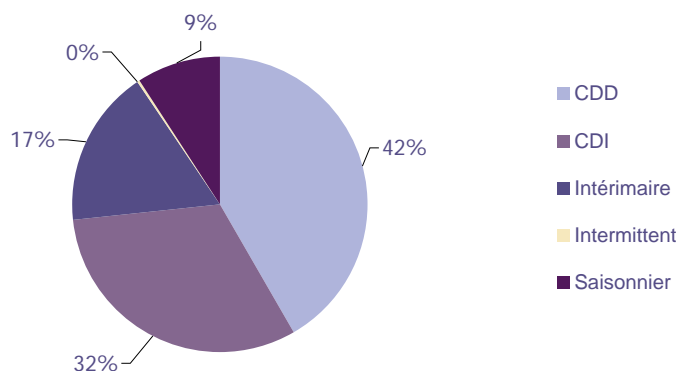
Sur un an, de juin 2014 à mai 2015, Pôle emploi a recueilli 151 285 offres d'emploi sur la région des Pays de la Loire, soit 2,1% de moins qu'au cours des douze mois précédents. Plus de 85% de ces offres sont issues du tertiaire (129 478 offres), 6,8% viennent de l'industrie, 5,2% de l'agriculture et 2,4% de la construction.

A noter : les offres d'emploi intérimaire sont concentrées dans le tertiaire.

## REPARTITION DE L'OFFRE D'EMPLOI PAR TYPE DE CONTRAT DE TRAVAIL

GRAPHIQUE 6

Répartition de l'offre d'emploi cumulée par type de contrat de travail



Contrats	Cumul 12 mois	Evol. Annuelle Cumulée
CDD	62 916	-5.9%
CDI	47 821	4.8%
Intérimaire	26 226	6.4%
Intermittent	398	-14.0%
Saisonnier	13 924	-18.1%
<b>TOTAL</b>	<b>151 285</b>	<b>-2.1%</b>

Source : Pôle Emploi Persee

Au regard des types de contrat de travail, la baisse est plus significative du côté des offres d'emploi saisonnier et des offres d'emploi de type contrat à durée déterminée avec **-18,1%** et **-5,9%**. A contrario, les offres d'emploi de type contrat à durée indéterminée et les offres d'emploi intérimaire enregistrent une hausse avec **+4,8%** et **+6,4%**. Les offres d'emploi de type contrat à durée déterminée représentent la plus importante part des offres avec **42%**.

## LES 15 METIERS LES PLUS RECHERCHES PAR LES EMPLOYEURS

Offres d'Emploi Enregistrées	De juin 2014 à mai 2015	Poids (métier / total des métiers)	Evolution annuelle cumulée
A1402 Aide agricole de production légumière ou végétale	5 224	3.5%	-11.5%
K1303 Assistance auprès d'enfants	4 784	3.2%	-13.8%
G1602 Personnel de cuisine	4 290	2.8%	3.6%
G1803 Service en restauration	3 927	2.6%	-1.6%
K2204 Nettoyage de locaux	3 630	2.4%	-9.8%
K1304 Services domestiques	3 045	2.0%	9.0%
N4101 Conduite de transport de marchandises sur longue distance	2 685	1.8%	9.9%
N1103 Magasinage et préparation de commandes	2 627	1.7%	-9.1%
K2107 Enseignement général du second degré	2 584	1.7%	-7.3%
K1302 Assistance auprès d'adultes	2 443	1.6%	20.4%
A1401 Aide agricole de production fruitière ou viticole	2 321	1.5%	-58.8%
D1403 Relation commerciale auprès de particuliers	2 152	1.4%	52.3%
M1203 Comptabilité	2 121	1.4%	13.5%
D1401 Assistanat commercial	1 969	1.3%	8.2%
J1501 Soins d'hygiène, de confort du patient	1 906	1.3%	0.3%

Source : Pôle Emploi Persee

En cumul sur douze mois, les métiers les plus recherchés par les employeurs se trouvent en grande majorité dans ces trois secteurs :

- « Services à la personne et à la collectivité » avec les métiers « Assistance auprès d'enfants » (**4 784** offres), « Nettoyage de locaux » (**3 630** offres) et « Services domestiques » (**3 045** offres) ;
- « Hôtellerie-restauration, tourisme, loisirs et animation » avec les métiers « Personnel de cuisine » (**4 290** offres) et « Service en restauration » (**3 927** offres) ;
- « Agriculture et pêche, espaces naturels et espaces verts, soins aux animaux » avec les métiers « Aide agricole de production légumière ou végétale » (**5 224** offres) et « Aide agricole de production fruitière ou viticole » (**2 321** offres).

### Statistiques et Indicateurs

Directeur de la publication : Alain MAUNY

Directeur de la rédaction : Josette BARREAU

Conception et réalisation : Service SEE – Brigitte VIGOUROUX  
Catherine MOULIN

Contact : [statsPDL@pole-emploi.fr](mailto:statsPDL@pole-emploi.fr)

[www.observatoire-emploi-paysdelaloire.fr](http://www.observatoire-emploi-paysdelaloire.fr)

SERVICE ETUDES ET EVALUATION – POLE EMPLOI PAYS DE LA LOIRE