



# Le Marché du Travail : Synthèse

## Bassin des HERBIERS

Document semestriel

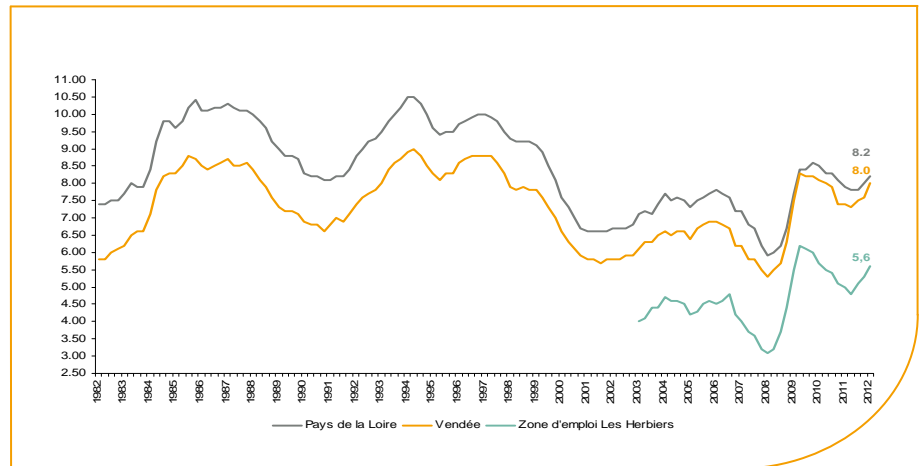
Situation au 30/06/2012



Libre de diffusion sous réserve de mention de la source « Pôle emploi Pays de la Loire »

### Le taux de chômage

Au premier trimestre 2012, avec **5,6%** de la population active, le taux de chômage de la zone d'emploi des Herbiers affiche un taux inférieur à celui enregistré au niveau départemental (**8%**) et régional (**8,2%**). En un an, le taux de chômage a progressé de **0,6 point**, soit une situation identique à celle du département mais supérieure à celle de la région (**+0,3 point**).



Source : INSEE

### Faits marquants :

L'évolution annuelle du nombre de demandeurs d'emploi de catégorie A est de **+17%** à fin juin 2012. Le taux d'évolution du bassin des Herbiers est le taux le plus élevé du département.

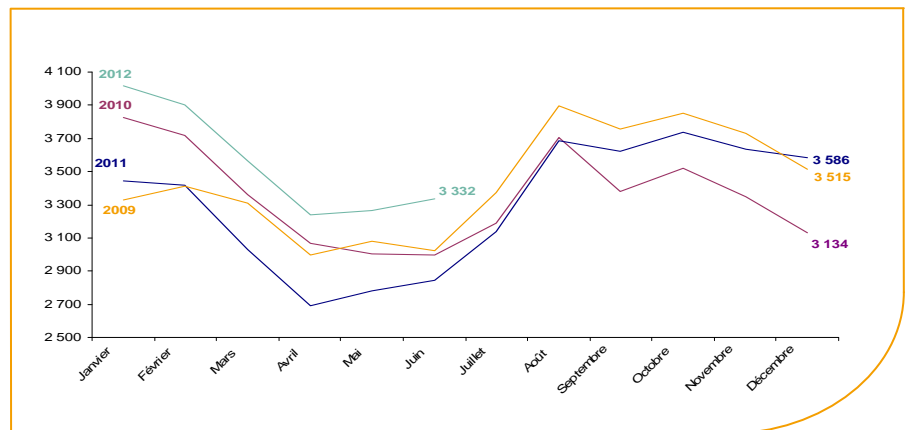
Les demandeurs d'emploi moins de 25 ans, qui représentent **17,5%** des demandeurs d'emploi, sont très affectés par cette situation (**+17,7%** de progression annuelle).

**7 268** demandeurs d'emploi (catégories A, B et C) sont comptabilisés à fin juin sur le bassin des Herbiers, soit **18,9%** du département.

Au cours des douze derniers mois, Pôle emploi a recueilli **6 154** offres d'emploi soit une baisse de **11,7%** en évolution annuelle.

### Evolution de la demande d'emploi fin de mois de catégorie A (DEFM)

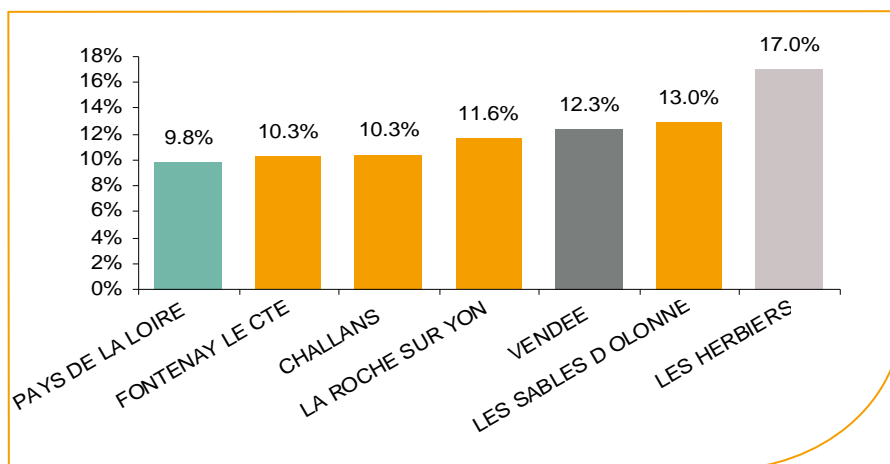
En juin 2012, sur le bassin des Herbiers, la demande d'emploi de catégorie A se chiffre à **3 332** personnes. Elle est en augmentation de **+2,1%** par rapport à mai 2012.



Source : Pôle Emploi Persee

## La demande d'emploi en fin de mois (DEFM)

Fin juin 2012, le nombre de demandeurs d'emploi de catégorie A s'établit à **3 332** personnes, soit une évolution annuelle de **+17%** comparativement à juin 2011. Cette évolution est nettement moins favorable à celle affichée par le département de la Vendée (**+12,3%**) et à celle de la région Pays de la Loire (**+9,8%**).

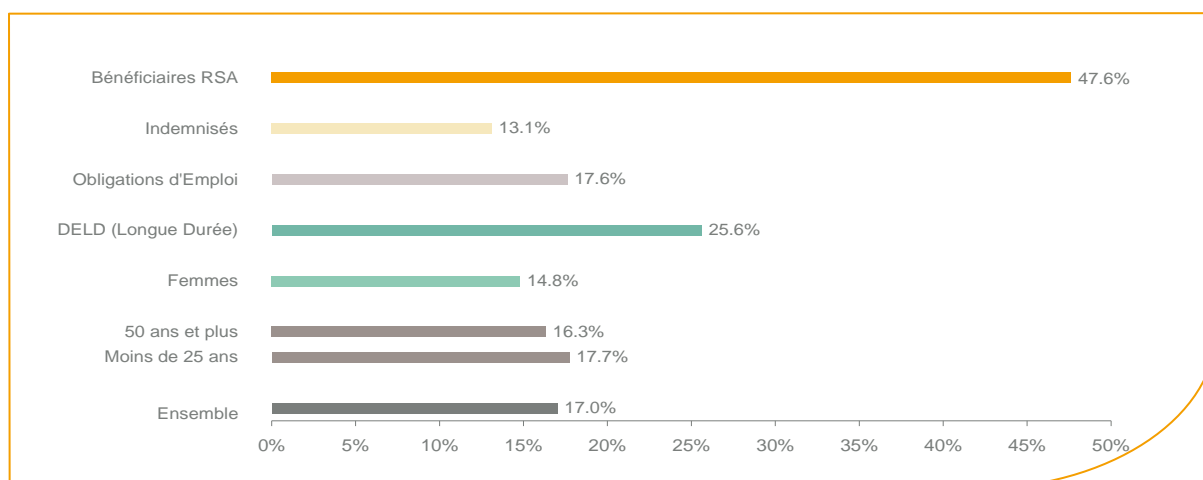


Source : Pôle Emploi Persee

Le bassin d'emploi des Herbiers affiche le taux d'évolution le plus élevé de la demande d'emploi dans le département.

En ajoutant à la catégorie A, les demandeurs d'emploi recensés en catégorie B (**1 187**) et ceux en catégorie C (**2 749**), le nombre de demandeurs d'emploi se chiffre sur le territoire du bassin d'emploi des Herbiers à **7 268**, soit une progression de **830** personnes par rapport à juin 2011 (**+12,9%**).

## Evolution de la DEFM de catégorie A par population



Source : Pôle Emploi Persee

Même si l'évolution annuelle de la demande d'emploi de catégorie A s'établit à **+17%** en juin 2012, certaines catégories de population apparaissent plus fragilisées. C'est le cas des demandeurs d'emploi de moins de 25 ans. En un an, ce volume de demandeurs d'emploi a progressé de **17,7%**, passant de **496** à **584** personnes. Cette progression est nettement plus soutenue qu'au niveau départemental (**+11,5%**). Le nombre de demandeurs d'emploi de 50 ans et plus a progressé aussi de **+16,3%** par rapport à juin 2011. Les demandeurs bénéficiaires du RSA sont également en forte hausse en évolution annuelle : **+47,6%**.

## Les 15 métiers les plus recherchés par les demandeurs d'emploi

DEFM catégorie A	juin 2012	Poids (métier / total des métiers)	Evolution annuelle
H3302 Opérations manuelles d'assemblage, tri ou emballage	187	5.6%	18.4%
N1103 Magasinage et préparation de commandes	134	4.0%	44.1%
K2204 Nettoyage de locaux	124	3.7%	6.9%
K1303 Assistance auprès d'enfants	117	3.5%	-2.5%
M1607 Secrétariat	114	3.4%	22.6%
H2102 Conduite d'équipement de production alimentaire	93	2.8%	72.2%
N1105 Manutention manuelle de charges	83	2.5%	33.9%
K1304 Services domestiques	79	2.4%	12.9%
D1401 Assistanat commercial	65	2.0%	32.7%
J1301 Personnel polyvalent des services hospitaliers	59	1.8%	31.1%
D1214 Vente en habillement et accessoires de la personne	55	1.7%	17.0%
A1203 Entretien des espaces verts	52	1.6%	26.8%
D1507 Mise en rayon libre-service	52	1.6%	79.3%
M1203 Comptabilité	52	1.6%	33.3%
D1505 Personnel de caisse	50	1.5%	47.1%

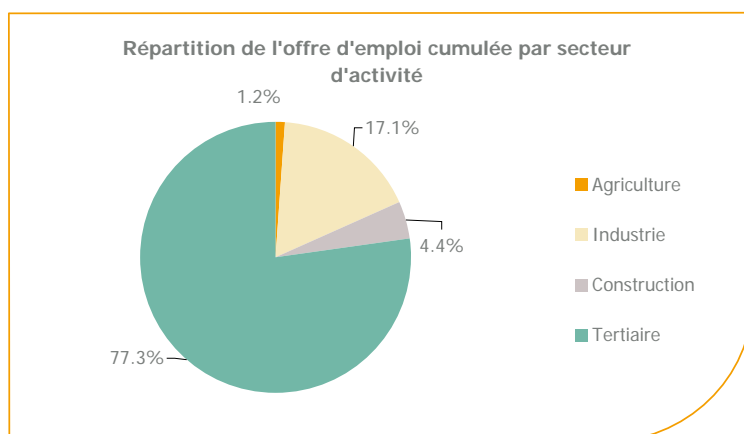
Source : Pôle Emploi Persee

A fin juin 2012, les métiers les plus recherchés par les demandeurs d'emploi se trouvent essentiellement dans ces trois secteurs :

- « Services à la personne et à la collectivité » avec les métiers « Nettoyage de locaux » (124 demandeurs), « Assistance auprès d'enfants » (117 demandeurs) et « Services domestiques » (79 demandeurs) ;
- « Industrie » avec les métiers « Opérations manuelles d'assemblage, tri ou emballage » (187 demandeurs) et « Conduite d'équipement de production alimentaire » (93 demandeurs) ;
- « Commerce, vente et grande distribution » avec les métiers « Assistanat commercial » (65 demandeurs), « Vente en habillement et accessoires de la personne » (55 demandeurs) et « Mise en rayon libre-service » (52 demandeurs).

## Les offres d'emploi enregistrées (OEE) par secteur d'activité et par contrat de travail

### REPARTITION DE L'OFFRE D'EMPLOI PAR SECTEUR D'ACTIVITE



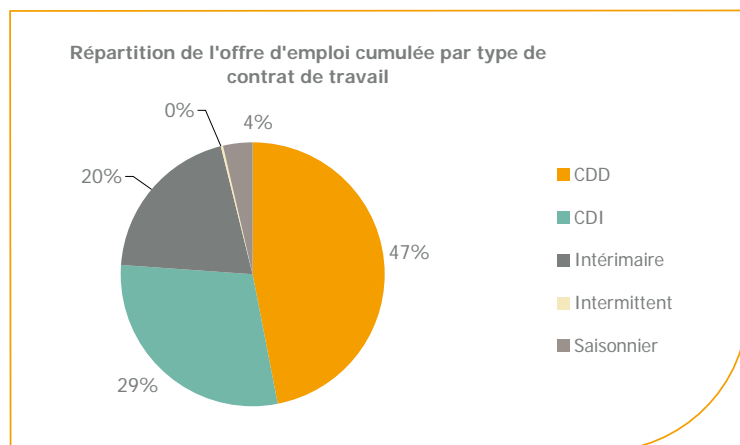
Secteurs	Cumul 12 mois	Evol. Annuelle Cumulée
Agriculture	71	18.3%
Industrie	1 055	-24.0%
Construction	273	-38.2%
Tertiaire	4 755	-6.3%
<b>TOTAL</b>	<b>6 154</b>	<b>-11.7%</b>

Source : Pôle Emploi Persee

Sur un an, de juillet 2011 à juin 2012, Pôle emploi a recueilli **6 154** offres d'emploi sur le territoire du bassin des Herbiers, soit **11,7%** de moins qu'au cours des douze mois précédents. **77,3%** de ces offres sont issues du tertiaire (**4 755** offres), **17,1%** viennent de l'industrie, **1,2%** de l'agriculture et **4,4%** de la construction.

A noter : les offres d'emploi intérimaire sont concentrées dans le tertiaire.

## REPARTITION DE L'OFFRE D'EMPLOI PAR TYPE DE CONTRAT DE TRAVAIL



Contrats	Cumul 12 mois	Evol. Annuelle Cumulée
CDD	2 891	-12.9%
CDI	1 787	-10.3%
Intérimaire	1 243	-15.0%
Intermittent	9	-47.1%
Saisonnier	224	29.5%
<b>TOTAL</b>	<b>6 154</b>	<b>-11.7%</b>

Source : Pôle Emploi Persee

Au regard des types de contrat de travail et de leur poids, la baisse est plus prononcée du côté des offres d'emploi de type contrat à durée déterminée (-12,9%). Les offres d'emploi intérimaire et les offres d'emploi de type contrat à durée déterminée sont également en forte baisse (-15% et -10,3%). A contrario, les offres d'emploi saisonnier affichent une hausse (+29,5%). La part d'offres d'emploi de type contrat à durée déterminée est la plus importante avec 47%.

### Les 15 métiers les plus recherchés par les employeurs

Offres d'Emploi Enregistrées	De juillet 2011 à juin 2012	Poids (métier / total des métiers)	Evolution annuelle cumulée
N1103 Magasinage et préparation de commandes	275	4.5%	-11.9%
H2102 Conduite d'équipement de production alimentaire	178	2.9%	-44.9%
K2204 Nettoyage de locaux	175	2.8%	1.2%
H2903 Conduite d'équipement d'usinage	155	2.5%	-16.2%
N4105 Conduite et livraison par tournées sur courte distance	149	2.4%	-3.9%
G1803 Service en restauration	144	2.3%	2.1%
N4101 Conduite de transport de marchandises sur longue distance	143	2.3%	-23.5%
H3302 Opérations manuelles d'assemblage, tri ou emballage	138	2.2%	23.2%
K2111 Formation professionnelle	134	2.2%	97.1%
I1304 Installation et maintenance d'équipements industriels et d'exploitation	127	2.1%	9.5%
G1603 Personnel polyvalent en restauration	124	2.0%	-17.3%
G1602 Personnel de cuisine	116	1.9%	26.1%
D1401 Assistanat commercial	97	1.6%	1.0%
J1501 Soins d'hygiène, de confort du patient	92	1.5%	21.1%
H2206 Réalisation de menuiserie bois et tonnellerie	85	1.4%	-25.4%

Source : Pôle Emploi Persee

En cumul sur douze mois, les métiers les plus recherchés par les employeurs se trouvent en grande majorité dans ces trois secteurs :

- « Transport et logistique » avec les métiers « Magasinage et préparation de commandes » (275 offres), « Conduite et livraison par tournées sur courte distance » (149 offres) et « Conduite de transport de marchandises sur longue distance » (143 offres) ;
- « Industrie » avec les métiers « Conduite d'équipement de production alimentaire » (178 offres) et « Conduite d'équipement d'usinage » (155 offres) ;
- « Hôtellerie-restauration, tourisme, loisirs et animation » avec les métiers « Service en restauration » (144 offres), « Personnel polyvalent en restauration » (124 offres) et « Personnel de cuisine » (116 offres).

[www.observatoire-emploi-paysdelaloire.fr](http://www.observatoire-emploi-paysdelaloire.fr)

Le service Statistiques, Etudes et Evaluation est à votre disposition pour tout complément d'information  
Contact : Statspd1@pole-emploi.fr

Directeur de publication :  
Gwenaël PROUTEAU  
Directeur de la rédaction :  
Hervé BONNET  
Conception et réalisation :  
Service Statistiques, Etudes et  
Evaluation – Catherine MOULIN,  
Brigitte VIGOUROUX.