



Le Marché du Travail : Données Repères

Communauté de Communes

Document Trimestriel

Situation au 30/09/2012



Libre de diffusion sous réserve de mention de la source « Pôle emploi Pays de la Loire »

LES CHIFFRES CLES

CC Coeur Pays de Retz

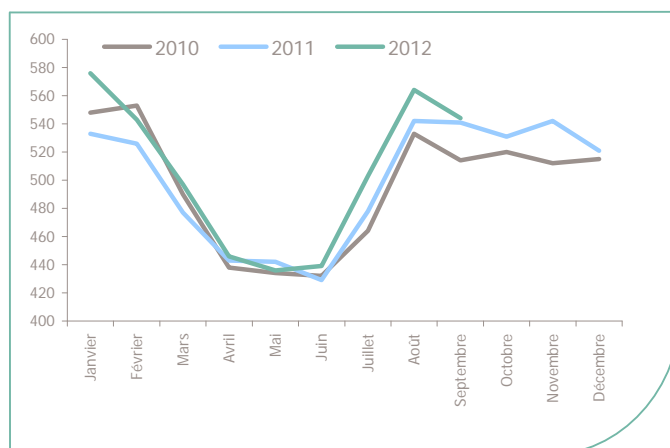
	DEFM Cat A	Evolution annuelle
CC Coeur Pays de Retz	544	0.6%
Dépt 44	56 584	11.8%
Pays de la Loire	150 779	13.9%
Poids de la CC/dpt	1.0%	



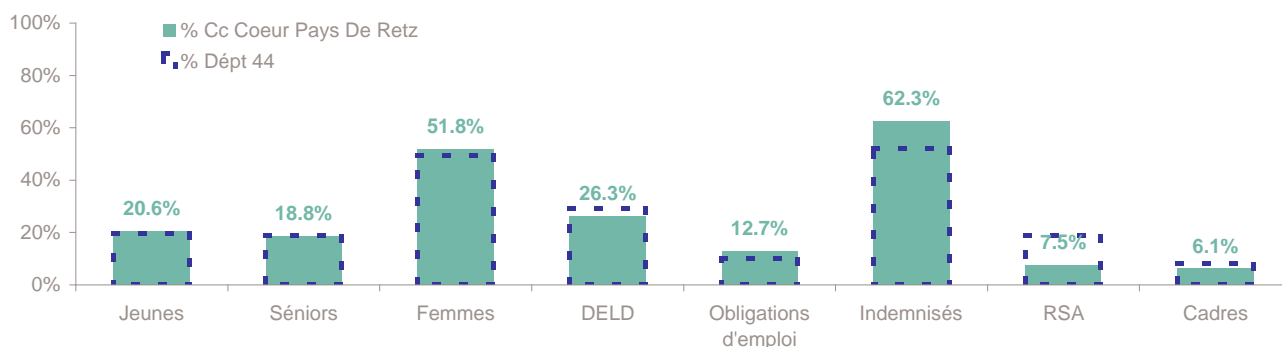
Volume	262	282
Poids	48.2%	51.8%
Evo. annuelle	-1.9%	2.9%

EVOLUTION DE LA DEMANDE D'EMPLOI (Catégorie A)

	DEFM Cat A	Poids	Evolution annuelle
Hommes	262	48.2%	-1.9%
- 25 ans	50	9.2%	-5.7%
25-49 ans	153	28.1%	-9.5%
50 ans et +	59	10.8%	31.1%
Femmes	282	51.8%	2.9%
- 25 ans	62	11.4%	44.2%
25-49 ans	177	32.5%	-5.3%
50 ans et +	43	7.9%	-2.3%
- 25 ans	112	20.6%	16.7%
25-49 ans	330	60.7%	-7.3%
50 ans et +	102	18.8%	14.6%
TOTAL	544	100.0%	0.6%



REPARTITION DE LA DEMANDE D'EMPLOI PAR PUBLICS (Catégorie A)



Evolution annuelle

CC Coeur Pays de Retz	16.7%	14.6%	2.9%	-17.3%	21.1%	3.7%	-26.8%	3.1%
Dépt 44	15.2%	19.8%	10.0%	9.2%	21.7%	11.6%	10.1%	8.0%

Source : Pôle emploi - Persee

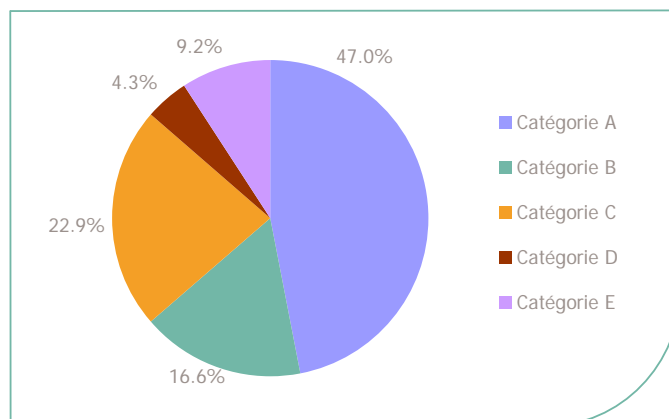
La Demande d'emploi 30 septembre 2012 (Données brutes)

LE MARCHE DU TRAVAIL

CC Cœur Pays de Retz

LES CATEGORIES DE DEMANDEURS D'EMPLOI

	DEFM septembre 2012	Poids	Evolution annuelle
Catégorie A	544	47.0%	0.6%
Catégorie B	192	16.6%	9.1%
Catégorie C	265	22.9%	-6.4%
Catégorie D	50	4.3%	28.2%
Catégorie E	106	9.2%	37.7%
TOTAL	1 157	100.0%	3.7%



LES 15 METIERS LES PLUS RECHERCHES PAR LES DE (Catégorie A)

	Hommes	Femmes	Total	Poids (métier / total des métiers)
K1303 Assistance auprès d'enfants	NC	NC	22	4.0%
M1607 Secrétariat	NC	NC	15	2.8%
N1103 Magasinage et préparation de commandes	NC	NC	14	2.6%
J1301 Personnel polyvalent des services hospitaliers	NC	NC	12	2.2%
A1414 Horticulture et maraîchage	5	6	11	2.0%
N4101 Cond. de transport de marchandises sur longue distance	NC	NC	11	2.0%
D1202 Coiffure	NC	NC	10	1.8%
D1401 Assistanat commercial	NC	NC	10	1.8%
K2503 Sécurité et surveillance privées	NC	NC	10	1.8%
A1203 Entretien des espaces verts	NC	NC	9	1.7%
K2111 Formation professionnelle	NC	NC	9	1.7%
D1402 Relation commerciale grands comptes et entreprises	NC	NC	8	1.5%
H2206 Réalisation de menuiserie bois et tonnellerie	NC	NC	8	1.5%
I1203 Maintenance des bâtiments et des locaux	NC	NC	8	1.5%
M1203 Comptabilité	NC	NC	8	1.5%

NC : données non communiquées en raison du secret statistique (< à 5)

DEMANDES D'EMPLOI ENTREES ET SORTIES (Catégorie A)

	Demandes enregistrées			Demandes sorties			
	Cumul 12 mois	Evol. Ann.	Cum.	Cumul 12 mois	Evol. Ann.	Cum.	
dont :	1 285	2.0%		1 242	3.6%		dont :
licenciements économiques	18	-5.3%		463	2.9%		absences au contrôle
autres licenciements	166	16.1%		411	15.4%		reprises emploi signalées
démissions	49	-19.7%		84	12.0%		entrées en stage formation
fins de CDD	415	12.2%		136	-4.9%		arrêts de recherche
fins de mission d'intérim	79	-2.5%		66	-9.6%		radiations administratives
premières entrées	33	-25.0%		82	-19.6%		autres cas
reprises d'activité	106	-7.8%					
autres cas	419	-1.2%					

Source : Pôle emploi - Persee

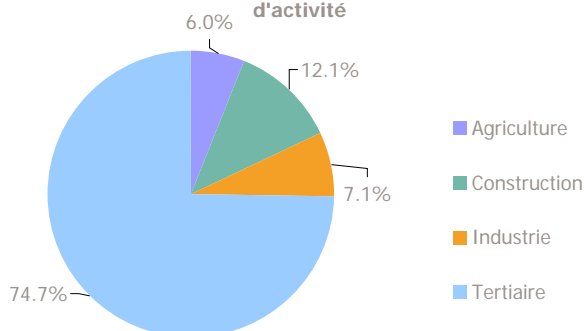
CC Cœur Pays de Retz

LES CHIFFRES CLES

	Nombre	Evolution annuelle	Cumul 12 mois	Evolution annuelle cumulée
OEE Cc Cœur Pays De Retz	29	11.5% ↗	364	3.1% ↗
OEE Dépt 44	5 535	-26.7% ↘	78 147	-6.3% ↘
OEE Pays de la Loire	13 962	-23.5% ↘	178 699	-6.8% ↘
Poids de la CC dans le dépt	0.5%		0.5%	

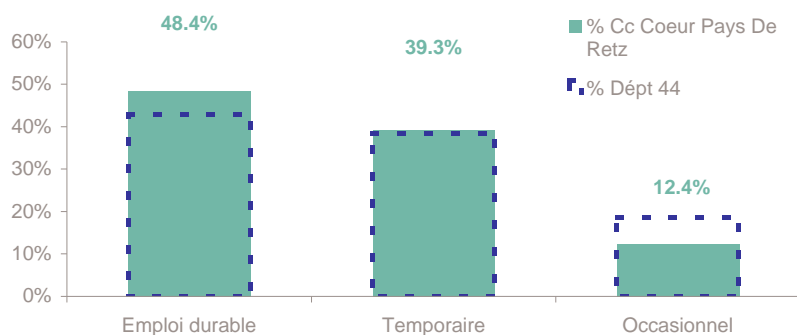
REPARTITION DE L'OFFRE D'EMPLOI PAR SECTEUR D'ACTIVITE

Répartition de l'offre d'emploi cumulée par secteur d'activité



OEE	septembre 2012	Cumul 12 mois	Evol. Annuelle Cumulée
Agriculture	2	22	83.3%
Construction	4	44	-38.9%
Industrie	3	26	-13.3%
Tertiaire	20	272	13.8%
TOTAL	29	364	3.1%

REPARTITION DE L'OFFRE D'EMPLOI PAR TYPE D'OFFRE



Evolution annuelle cumulée - septembre 2012

OEE	Cc Cœur Pays De Retz	Dépt 44
Durable	15.8%	-8.5%
Temporaire	-3.4%	-2.0%
Occasionnel	-15.1%	-5.3%

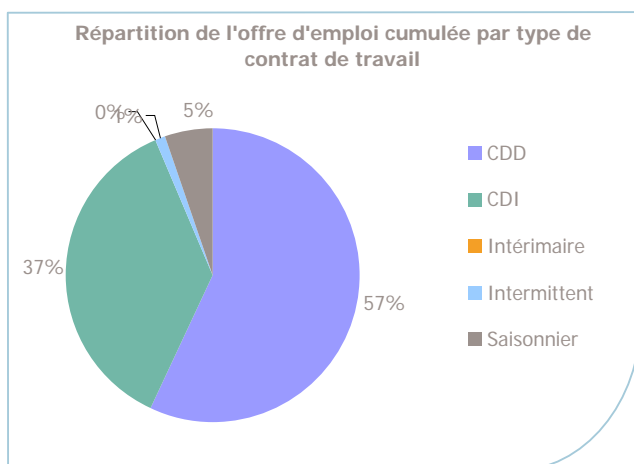
Source : Pôle emploi - Persee

Emploi durable : Offres d'emploi enregistrées à Pôle emploi, correspondant à des contrats d'une durée supérieure à 6 mois.

Emploi temporaire : Offres d'emploi enregistrées à Pôle emploi, correspondant à des contrats d'une durée comprise entre 1 et 6 mois.

Emploi occasionnel : Offres d'emploi enregistrées à Pôle emploi, correspondant à des contrats d'une durée inférieure à un mois.

REPARTITION DE L'OFFRE D'EMPLOI PAR TYPE DE CONTRAT DE TRAVAIL



	septembre 2012	Cumul 12 mois	Evol. Annuelle Cumulée
CDD	15	207	1.0%
CDI	11	134	8.9%
Intérimaire			
Intermittent	1	4	
Saisonnier	2	19	-24.0%
TOTAL	29	364	3.1%

LES 15 METIERS LES PLUS RECHERCHES PAR LES EMPLOYEURS

Offres d'Emploi Enregistrées	De octobre 2011 à septembre 2012	Poids (métier / total des métiers)
G1203 Animation de loisirs auprès d'enfants ou d'adolescents	33	9.1%
K1303 Assistance auprès d'enfants	29	8.0%
K1304 Services domestiques	22	6.0%
J1501 Soins d'hygiène, de confort du patient	16	4.4%
A1401 Aide agricole de production fruitière ou viticole	15	4.1%
K1302 Assistance auprès d'adultes	15	4.1%
D1402 Relation commerciale grands comptes et entreprises	12	3.3%
K2204 Nettoyage de locaux	12	3.3%
F1604 Montage d'agencements	11	3.0%
G1602 Personnel de cuisine	11	3.0%
G1803 Service en restauration	11	3.0%
F1602 Électricité bâtiment	9	2.5%
H2901 Ajustement et montage de fabrication	8	2.2%
F1606 Peinture en bâtiment	7	1.9%
J1506 Soins infirmiers généralistes	7	1.9%

Source : Pôle emploi - Persee

www.observatoire-emploi-paysdelaloire.fr

Le service Statistiques, Etudes et Evaluation est à votre disposition pour tout complément d'information
Contact : statsPDL@pole-emploi.fr

Directeur de publication :
Gwenaél PROUTEAU
Directeur de la rédaction :
Hervé BONNET
Conception et réalisation :
Service Statistiques, Etudes et
Evaluation – Catherine MOULIN,
Brigitte VIGOUROUX.