



# MARCHE DU TRAVAIL : SYNTHÈSE MAINE ET LOIRE SITUATION AU 31/05/2015

DOCUMENT MENSUEL - LIBRE DE DIFFUSION SOUS RESERVE DE MENTION DE LA SOURCE « POLE EMPLOI PAYS DE LA LOIRE »

Avertissement : nouvelles séries du taux de chômage intégrant l'impact de la rénovation du questionnaire de l'enquête emploi de l'INSEE.

## LE TAUX DE CHOMAGE

Au quatrième trimestre 2014, avec **9,5%** de la population active, le taux de chômage du département du Maine et Loire affiche une valeur supérieure à celle enregistrée au niveau régional (**9%**) mais inférieure à celle au niveau national (**10%**). En un an, le taux de chômage a augmenté de **0,5 point** sur le département, soit une situation identique à celle de la région des Pays de la Loire et moins favorable à celle de la France métropolitaine (**+0,4 point**).

## L'ESSENTIEL

L'évolution annuelle du nombre de demandeurs d'emploi de catégorie A est de **+7,6%** à fin mai 2015.

Les demandeurs d'emploi de longue durée, qui représentent **42,8%** des demandeurs d'emploi, sont plus affectés par cette situation (**+16,3%** de progression annuelle).

**72 060** demandeurs d'emploi (catégories A, B et C) en données CVS sont comptabilisés à fin mai sur le département du Maine et Loire, soit **8,7%** de plus qu'en mai 2014.

Au cours des douze derniers mois, Pôle emploi a recueilli **29 553** offres d'emploi soit une baisse de **8,3%** en évolution annuelle.

GRAPHIQUE 1

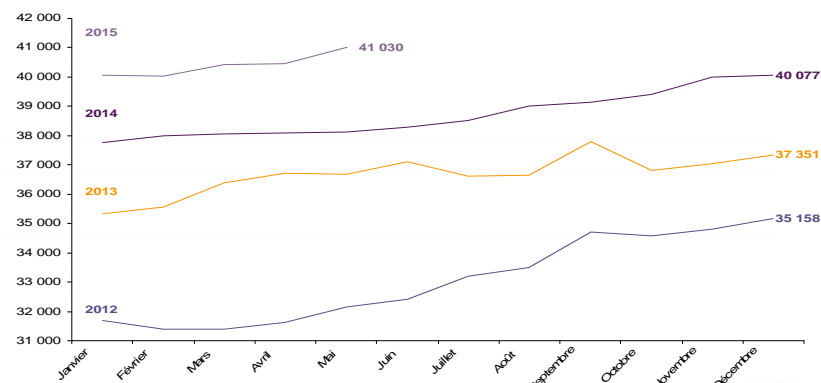


Source : INSEE

## EVOLUTION DE LA DEFM CAT A (CVS)

En mai 2015, sur le département du Maine et Loire, la demande d'emploi de catégorie A se chiffre à **41 030** personnes. Elle est en hausse de **1,4%** par rapport à avril 2015.

GRAPHIQUE 2

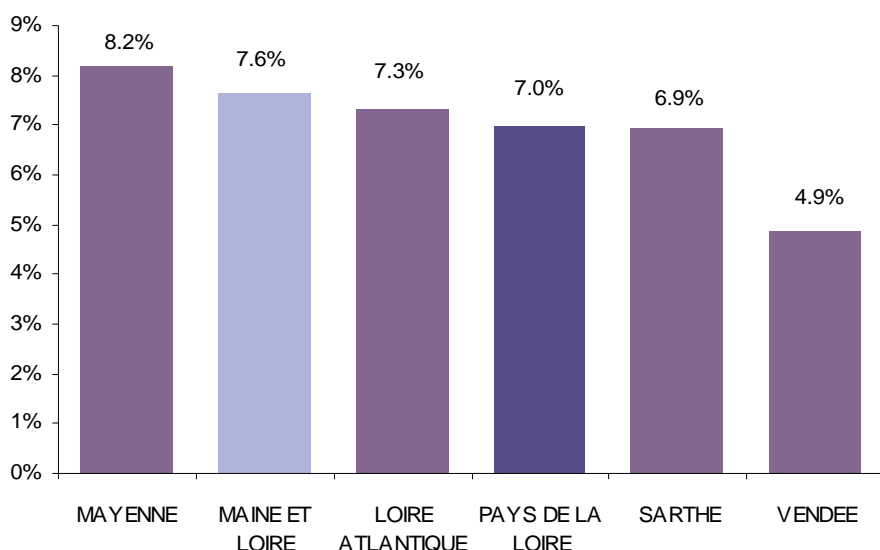


Source : Pôle Emploi

# LA DEMANDE D'EMPLOI EN FIN DE MOIS (CATEGORIE A - CVS)

Fin mai 2015, le nombre de demandeurs d'emploi de catégorie A affiche une hausse **+7,6%** en évolution annuelle comparativement à mai 2014. Cette évolution est moins favorable que celle affichée par la région des Pays de la Loire (**7%**).

GRAPHIQUE 3

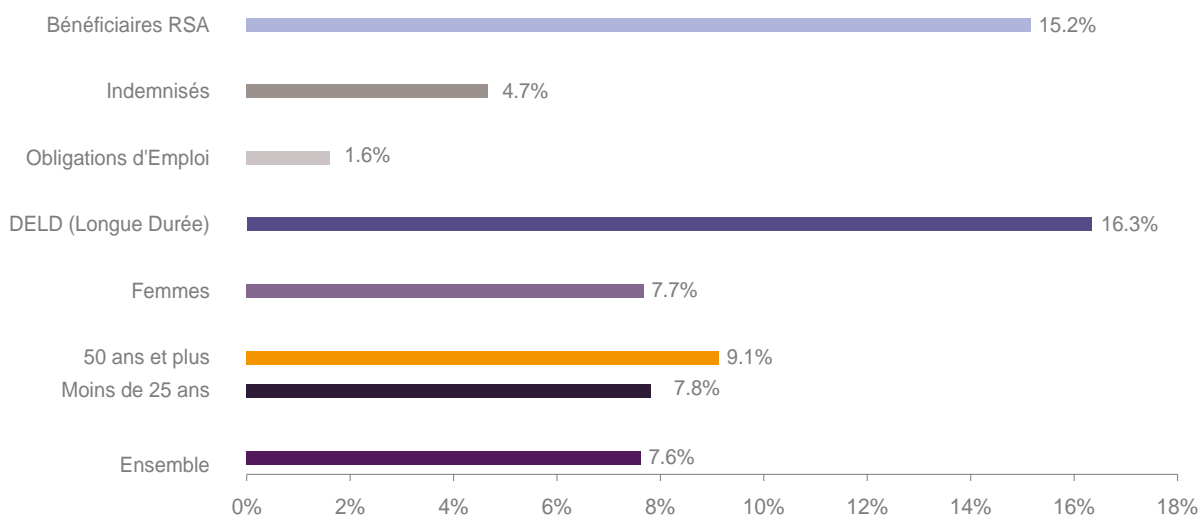


Source : Direccte et Pôle Emploi

En ajoutant à la catégorie A, les demandeurs d'emploi recensés en catégorie B et ceux en catégorie C, le nombre de demandeurs d'emploi se chiffre sur le département du Maine et Loire à **72 060** en données CVS, soit une progression de **+8,7%** par rapport à mai 2014.

## EVOLUTION DE LA DEFM PAR POPULATION (CATEGORIE A)

GRAPHIQUE 4



Source : Pôle Emploi Persee

Même si l'évolution moyenne de la demande d'emploi de catégorie A s'établit à **+7,6%** en mai 2015, certaines catégories de population apparaissent plus fragilisées. C'est le cas des bénéficiaires du RSA et des demandeurs d'emploi de longue durée. En un an, leurs volumes ont respectivement progressé de **15,2%** et **16,3%**.

# LES 15 METIERS LES PLUS RECHERCHES PAR LES DEMANDEURS D'EMPLOI

DEFM catégorie A	mai 2015	Poids (métier / total des métiers)	Evolution annuelle
K2204 Nettoyage de locaux	1 491	3.9%	6.9%
K1303 Assistance auprès d'enfants	1 247	3.3%	7.7%
K1304 Services domestiques	1 158	3.0%	8.6%
N1103 Magasinage et préparation de commandes	1 113	2.9%	9.9%
H3302 Opérations manuelles d'assemblage, tri ou emballage	1 031	2.7%	6.2%
N1105 Manutention manuelle de charges	904	2.4%	14.9%
D1214 Vente en habillement et accessoires de la personne	881	2.3%	2.1%
M1607 Secrétariat	769	2.0%	9.9%
J1301 Personnel polyvalent des services hospitaliers	760	2.0%	21.4%
A1203 Entretien des espaces verts	649	1.7%	4.2%
D1507 Mise en rayon libre-service	624	1.6%	12.6%
A1401 Aide agricole de production fruitière ou viticole	590	1.5%	8.9%
F1606 Peinture en bâtiment	566	1.5%	10.8%
A1414 Horticulture et maraîchage	560	1.5%	14.1%
N4105 Conduite et livraison par tournées sur courte distance	537	1.4%	7.2%

Source : Pôle Emploi Persee

A fin mai 2015, les métiers les plus recherchés par les demandeurs d'emploi se trouvent principalement dans ces trois secteurs :

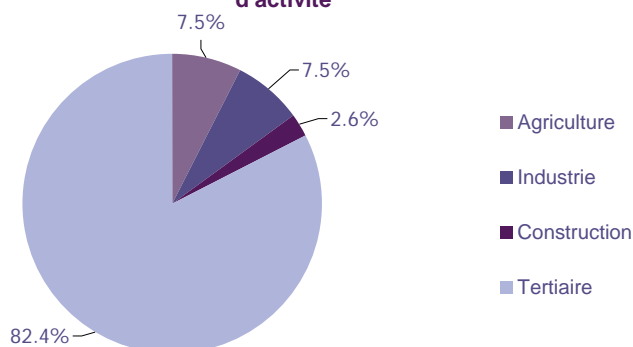
- « Services à la personne et à la collectivité » avec les métiers « Nettoyage de locaux » (1 491 demandeurs, +6,9%), « Assistance auprès d'enfants » (1 247 demandeurs, +7,7%) et « Services domestiques » (1 158 demandeurs, +8,6%) ;
- « Transport et logistique » pour les métiers « Magasinage et préparation de commandes » (1 113 demandeurs, +9,9%) et « Manutention manuelle de charges » (904 demandeurs, +14,9%) ;
- « Agriculture et pêche, espaces naturels et espaces verts, soins aux animaux » pour les métiers « Entretien des espaces verts » (649 demandeurs, +4,2%), « Aide agricole de production fruitière ou viticole » (590 demandeurs, +8,9%) et « Horticulture et maraîchage » (560 demandeurs, +14,1%).

## LES OFFRES D'EMPLOI ENREGISTREES (OEE) PAR SECTEUR D'ACTIVITE ET PAR CONTRAT DE TRAVAIL

### REPARTITION DE L'OFFRE D'EMPLOI PAR SECTEUR D'ACTIVITE

GRAPHIQUE 5

Répartition de l'offre d'emploi cumulée par secteur d'activité



Secteurs	Cumul 12 mois	Evol. Annuelle Cumulée
Agriculture	2 207	-49.0%
Industrie	2 223	0.3%
Construction	768	-20.3%
Tertiaire	24 355	-1.5%
<b>TOTAL</b>	<b>29 553</b>	<b>-8.3%</b>

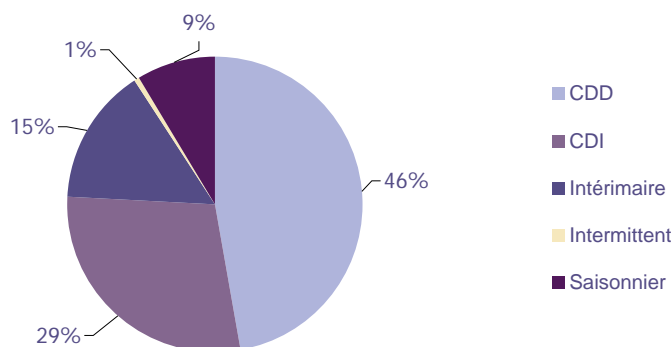
Source : Pôle Emploi Persee

Sur un an, de juin 2014 à mai 2015, Pôle emploi a recueilli **29 553** offres d'emploi sur le département du Maine et Loire, soit **8,3%** de moins qu'au cours des douze mois précédents. Plus de **82%** de ces offres sont issues du tertiaire (**24 355** offres), **7,5%** viennent de l'industrie et **2,6%** de la construction. Les offres de l'agriculture représentent **7,5%**.

A noter : les offres d'emploi intérimaire sont concentrées dans le tertiaire.

GRAPHIQUE 6

Répartition de l'offre d'emploi cumulée par type de contrat de travail



Contrats	Cumul 12 mois	Evol. Annuelle Cumulée
CDD	13 924	-7.7%
CDI	8 473	3.3%
Intérimaire	4 467	1.8%
Intermittent	171	-34.0%
Saisonnier	2 518	-41.4%
<b>TOTAL</b>	<b>29 553</b>	<b>-8.3%</b>

Source : Pôle Emploi Persee

Au regard des types de contrat de travail et de leur poids, la hausse est plus prononcée du côté des offres d'emploi de type contrat à durée indéterminée (+3,3%) et des offres d'emploi intérimaire (+1,8%). A contrario, les offres d'emploi saisonnier, les offres d'emploi de type contrat à durée déterminée sont en baisse en évolution annuelle respectivement de -41,4% et -7,7%. Les offres d'emploi de type contrat à durée déterminée représentent la plus importante part des offres avec 46%.

## LES 15 METIERS LES PLUS RECHERCHES PAR LES EMPLOYEURS

Offres d'Emploi Enregistrées	De juin 2014 à mai 2015	Poids (métier / total des métiers)	Evolution annuelle cumulée
K2107 Enseignement général du second degré	1 745	5.9%	-0.5%
A1401 Aide agricole de production fruitière ou viticole	1 737	5.9%	-51.9%
K1303 Assistance auprès d'enfants	939	3.2%	31.0%
G1602 Personnel de cuisine	690	2.3%	2.7%
G1803 Service en restauration	637	2.2%	-9.6%
D1501 Animation de vente	579	2.0%	8.4%
M1601 Accueil et renseignements	572	1.9%	-1.7%
K1304 Services domestiques	507	1.7%	-14.5%
H2101 Abattage et découpe des viandes	498	1.7%	116.5%
N4101 Conduite de transport de marchandises sur longue distance	498	1.7%	9.0%
N1103 Magasinage et préparation de commandes	486	1.6%	-0.2%
H3302 Opérations manuelles d'assemblage, tri ou emballage	478	1.6%	93.5%
K2204 Nettoyage de locaux	468	1.6%	-17.2%
M1203 Comptabilité	461	1.6%	19.1%
D1401 Assistanat commercial	410	1.4%	0.2%

Source : Pôle Emploi Persee

En cumul sur douze mois, les métiers les plus recherchés par les employeurs se trouvent en grande majorité dans ces trois secteurs :

- « Services à la personne et à la collectivité » avec les métiers « Enseignement général du second degré » (1 745 offres), « Assistance auprès d'enfants » (939 offres) et « Services domestiques » (507 offres) ;
- « Agriculture et pêche, espaces naturels et espaces verts, soins aux animaux » avec le métier « Aide agricole de production fruitière et viticole » (1 737 offres) ;
- « Commerce, vente et grande distribution » avec les métiers « Animation de vente » (579 offres) et « Assistanat commercial » (410 offres).

### Statistiques et Indicateurs

Directeur de la publication ad-intérim : Alain MAUNY  
 Directeur de la rédaction : Josette BARREAU  
 Conception et réalisation : Service SEE – Brigitte VIGOUROUX  
 Catherine MOULIN

Contact : [statsPDL@pole-emploi.fr](mailto:statsPDL@pole-emploi.fr)

[www.observatoire-emploi-paysdelaloire.fr](http://www.observatoire-emploi-paysdelaloire.fr)

SERVICE ETUDES ET EVALUATION – POLE EMPLOI PAYS DE LA LOIRE