



Le Marché du Travail : Données Repères

Communauté de Communes

Document Trimestriel

Situation au 30/09/2013



Libre de diffusion sous réserve de mention de la source « Pôle emploi Pays de la Loire »

LES CHIFFRES CLES

CC de l'Ernée

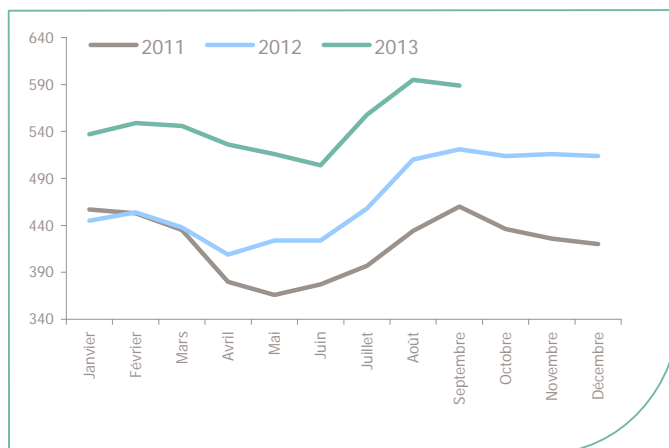
	DEFM Cat A	Evolution annuelle
CC de l'Ernée	589	13.1%
Dépt 53	10 644	6.7%
Pays de la Loire	165 119	9.5%
Poids de la CC/dpt	5.5%	



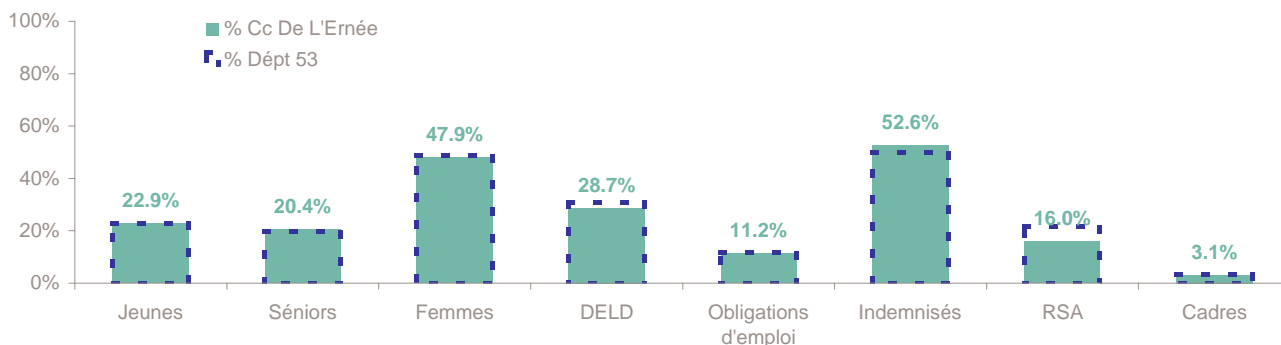
Volume	307	282
Poids	52.1%	47.9%
Evo. annuelle	23.3%	3.7%

EVOLUTION DE LA DEMANDE D'EMPLOI (Catégorie A)

	DEFM Cat A	Poids	Evolution annuelle
Hommes	307	52.1%	23.3%
- 25 ans	68	11.5%	1.5%
25-49 ans	172	29.2%	33.3%
50 ans et +	67	11.4%	26.4%
Femmes	282	47.9%	3.7%
- 25 ans	67	11.4%	17.5%
25-49 ans	162	27.5%	-7.4%
50 ans et +	53	9.0%	32.5%
- 25 ans	135	22.9%	8.9%
25-49 ans	334	56.7%	9.9%
50 ans et +	120	20.4%	29.0%
TOTAL	589	100.0%	13.1%



REPARTITION DE LA DEMANDE D'EMPLOI PAR PUBLICS (Catégorie A)



Evolution annuelle

CC de l'Ernée	8.9%	29.0%	3.7%	44.4%	26.9%	5.4%	38.2%	28.6%
Dépt 53	1.8%	13.3%	5.8%	29.8%	18.5%	-1.0%	14.8%	2.3%

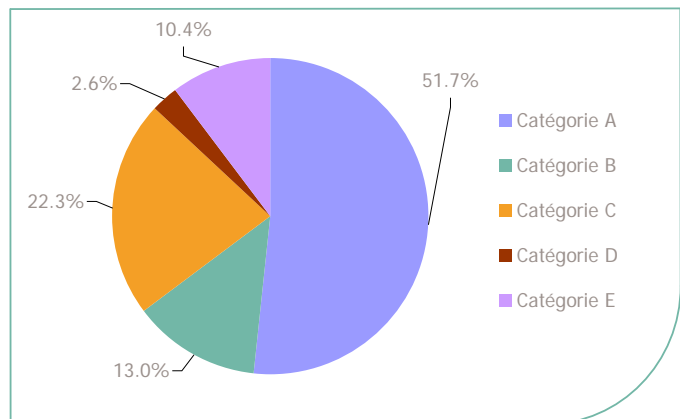
La Demande d'emploi 30 septembre 2013 (Données brutes)

LE MARCHÉ DU TRAVAIL

CC de l'Ernée

LES CATEGORIES DE DEMANDEURS D'EMPLOI

	DEFM septembre 2013	Poids	Evolution annuelle
Catégorie A	589	51.7%	13.1%
Catégorie B	148	13.0%	3.5%
Catégorie C	254	22.3%	10.9%
Catégorie D	30	2.6%	-21.1%
Catégorie E	118	10.4%	4.4%
TOTAL	1 139	100.0%	9.1%



LES 15 METIERS LES PLUS RECHERCHES PAR LES DE (Catégorie A)

	Hommes	Femmes	Total	Poids (métier / total des métiers)
H3302 Opérations manuelles d'assemblage, tri ou emballage	13	27	40	6.8%
K2204 Nettoyage de locaux	10	15	25	4.2%
J1301 Personnel polyvalent des services hospitaliers	NC	NC	24	4.1%
K1303 Assistance auprès d'enfants	NC	NC	24	4.1%
D1507 Mise en rayon libre-service	7	7	14	2.4%
K1304 Services domestiques	NC	NC	14	2.4%
G1602 Personnel de cuisine	NC	NC	12	2.0%
D1402 Relation commerciale grands comptes et entreprises	NC	NC	11	1.9%
F1703 Maçonnerie	NC	NC	11	1.9%
M1602 Opérations administratives	NC	NC	11	1.9%
N1105 Manutention manuelle de charges	NC	NC	11	1.9%
N4101 Cond. de transport de marchandises sur longue distance	NC	NC	11	1.9%
D1505 Personnel de caisse	NC	NC	10	1.7%
K1302 Assistance auprès d'adultes	NC	NC	10	1.7%
A1203 Entretien des espaces verts	NC	NC	9	1.5%

NC : données non communiquées en raison du secret statistique (< à 5)

DEMANDES D'EMPLOI ENTREES ET SORTIES (Catégorie A)

	Demandes enregistrées		Demandes sorties		
	Cumul 12 mois	Evol. Ann. Cum.	Cumul 12 mois	Evol. Ann. Cum.	
dont :	1 252	-3.3%	1 146	0.4%	dont :
<i>licenciements économiques</i>	17	-37.0%	420	0.7%	<i>absences au contrôle</i>
<i>autres licenciements</i>	98	-15.5%	301	-5.9%	<i>reprises emploi signalées</i>
<i>démissions</i>	33	-40.0%	115	5.5%	<i>entrées en stage formation</i>
<i>fins de CDD</i>	380	2.7%	118		<i>arrêts de recherche</i>
<i>fins de mission d'intérim</i>	144	13.4%	98	-10.9%	<i>radiations administratives</i>
<i>premières entrées</i>	41	10.8%	94	40.3%	<i>autres cas</i>
<i>reprises d'activité</i>	132	-1.5%			
<i>autres cas</i>	407	-6.9%			

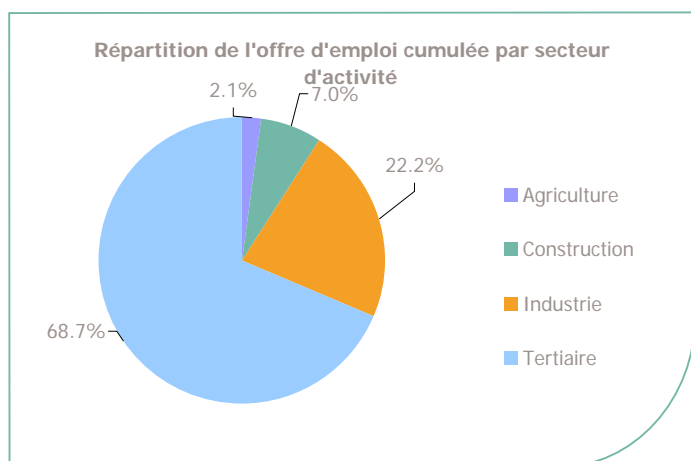
Source : Pôle emploi - Persee

CC de l'Ernée

LES CHIFFRES CLES

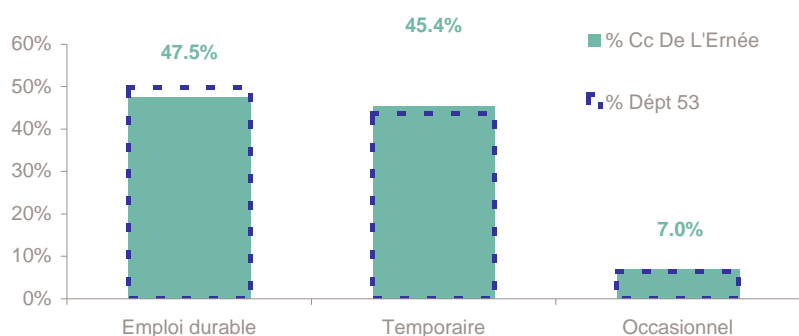
	Nombre	Evolution annuelle	Cumul 12 mois	Evolution annuelle cumulée
OEE Cc De L'Ernée	41	141.2% ↗	284	-15.7% ↘
OEE Dépt 53	842	10.5% ↗	9 026	-11.1% ↘
OEE Pays de la Loire	13 159	-5.8% ↘	153 120	-14.3% ↘
Poids de la CC dans le dépt	4.9%		3.1%	

REPARTITION DE L'OFFRE D'EMPLOI PAR SECTEUR D'ACTIVITE



OEE	septembre 2013	Cumul 12 mois	Evol. Annuelle Cumulée
Agriculture	1	6	-14.3%
Construction	1	20	-16.7%
Industrie	8	63	5.0%
Tertiaire	31	195	-19.8%
TOTAL	41	284	-15.7%

REPARTITION DE L'OFFRE D'EMPLOI PAR TYPE D'OFFRE



Evolution annuelle cumulée - septembre 2013

OEE	Cc De L'Ernée	Dépt 53
Durable	7.1%	-7.1%
Temporaire	-14.6%	-34.8%
Occasionnel	-66.7%	-10.8%

Source : Pôle emploi - Persee

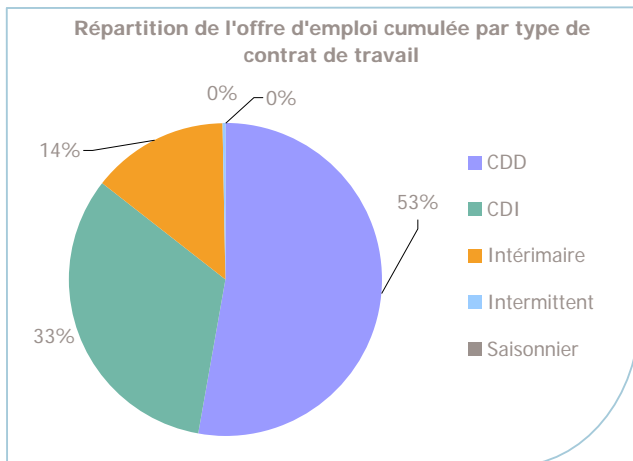
Emploi durable : Offres d'emploi enregistrées à Pôle emploi, correspondant à des contrats d'une durée supérieure à 6 mois.

Emploi temporaire : Offres d'emploi enregistrées à Pôle emploi, correspondant à des contrats d'une durée comprise entre 1 et 6 mois.

Emploi occasionnel : Offres d'emploi enregistrées à Pôle emploi, correspondant à des contrats d'une durée inférieure à un mois.

CC de l'Ernée

REPARTITION DE L'OFFRE D'EMPLOI PAR TYPE DE CONTRAT DE TRAVAIL



	septembre 2013	Cumul 12 mois	Evol. Annuelle Cumulée
CDD	17	150	0.7%
CDI	14	93	-5.1%
Intérimaire	10	40	-52.9%
Intermittent		1	
Saisonnier			-100.0%
TOTAL	41	284	-15.7%

LES 15 METIERS LES PLUS RECHERCHES PAR LES EMPLOYEURS

Offres d'Emploi Enregistrées	De octobre 2012 à septembre 2013	Poids (métier / total des métiers)
N4101 Cond. de transport de marchandises sur longue distance	35	12.3%
I1604 Mécanique automobile	13	4.6%
K1303 Assistance auprès d'enfants	13	4.6%
D1106 Vente en alimentation	11	3.9%
H2903 Conduite d'équipement d'usinage	9	3.2%
K1304 Services domestiques	9	3.2%
G1803 Service en restauration	8	2.8%
I1304 inst. et maintenance d'équipements ind. et d'explo.	7	2.5%
K2104 Éducation et surveillance au sein d'étab. d'enseig.	7	2.5%
G1602 Personnel de cuisine	6	2.1%
J1501 Soins d'hygiène, de confort du patient	6	2.1%
N1103 Magasinage et préparation de commandes	6	2.1%
F1602 Électricité bâtiment	5	1.8%
H2504 Encadrement d'équipe en industrie de transformation	5	1.8%
J1301 Personnel polyvalent des services hospitaliers	5	1.8%

Source : Pôle emploi - Persee

www.observatoire-emploi-paysdelaloire.fr

Le service Statistiques, Etudes et Evaluation est à votre disposition pour tout complément d'information
Contact : statsPDL@pole-emploi.fr

Directeur de publication :
Gwenaël PROUTEAU
Directeur de la rédaction :
Josette BARREAUD
Conception et réalisation :
Service Statistiques, Etudes et
Evaluation – Catherine MOULIN,
Brigitte VIGOUROUX.