



DONNEES REPERES

COMMUNAUTES DE COMMUNES

SITUATION AU 31 DECEMBRE 2015

MARS 2016





pôle emploi

Libre de diffusion sous réserve de mention de la source « Pôle emploi Pays de la Loire »

LES CHIFFRES CLES

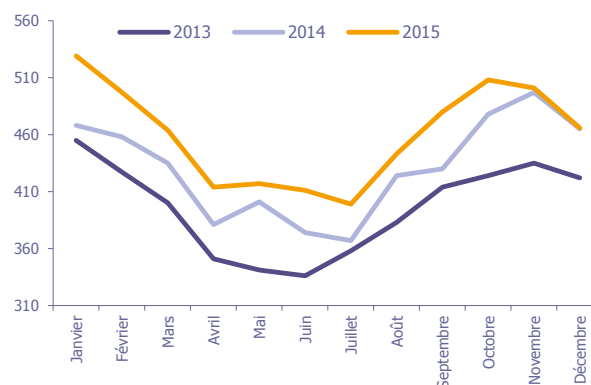
| | DEFM Cat A | Evolution annuelle |
|--------------------|----------------|-----------------------|
| CC du Pays du Gois | 466 | 0,2% |
| Dépt 85 | 31 328 | -0,6% |
| Pays de la Loire | 181 327 | 1,3% |
| Poids de la CC/dpt | 1,5% | |

CC du Pays du Gois

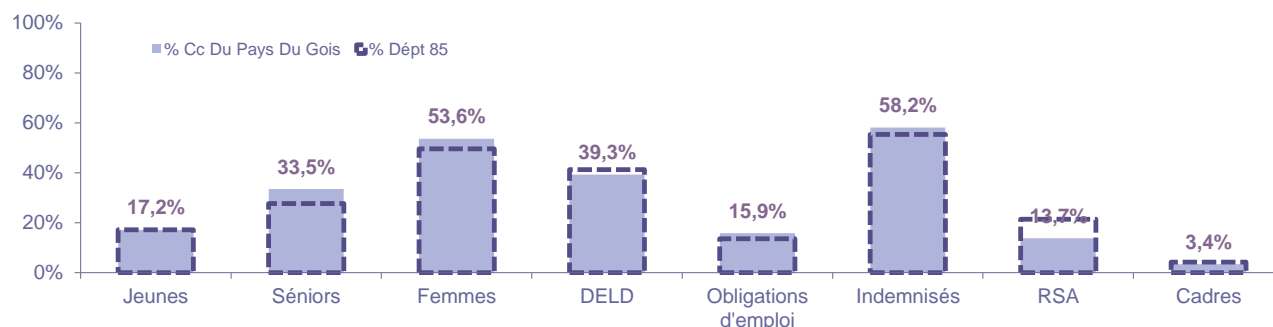
| | | |
|---------------|---|---|
| |  |  |
| Volume | 216 | 250 |
| Poids | 46,4% | 53,6% |
| Evo. annuelle | -4,4% | 4,6% |

EVOLUTION DE LA DEMANDE D'EMPLOI (Catégorie A)

| | DEFM Cat A | Poids | Evolution annuelle |
|---------------|---------------|---------------|-----------------------|
| Hommes | 216 | 46,4% | -4,4% |
| - 25 ans | 38 | 8,2% | -7,3% |
| 25-49 ans | 108 | 23,2% | 1,9% |
| 50 ans et + | 70 | 15,0% | -11,4% |
| Femmes | 250 | 53,6% | 4,6% |
| - 25 ans | 42 | 9,0% | -8,7% |
| 25-49 ans | 122 | 26,2% | -3,9% |
| 50 ans et + | 86 | 18,5% | 30,3% |
| - 25 ans | 80 | 17,2% | -8,0% |
| 25-49 ans | 230 | 49,4% | -1,3% |
| 50 ans et + | 156 | 33,5% | 7,6% |
| TOTAL | 466 | 100,0% | 0,2% |



REPARTITION DE LA DEMANDE D'EMPLOI PAR PUBLICS (Catégorie A)



Evolution annuelle

| | | | | | | | | |
|--------------------|-------|------|------|-------|-------|-------|-------|------|
| CC du Pays du Gois | -8,0% | 7,6% | 4,6% | 11,6% | 10,4% | -1,1% | -9,9% | 0,0% |
| Dépt 85 | -9,1% | 7,7% | 0,9% | 9,6% | 12,5% | 1,4% | 8,1% | 0,3% |

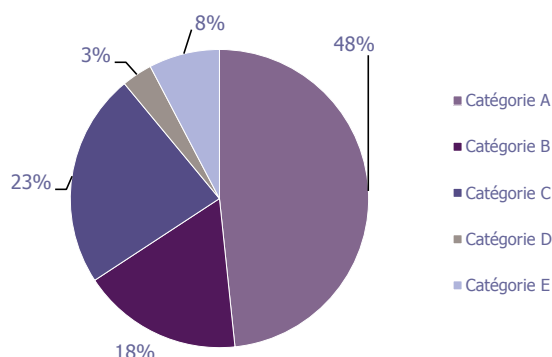
LA DEMANDE D'EMPLOI

31 DECEMBRE 2015 (DONNEES BRUTES)

CC du Pays du Gois

LES CATEGORIES DE DEMANDEURS D'EMPLOI

| | DEFM décembre 2015 | Poids | Evolution annuelle |
|--------------|--------------------|---------------|--------------------|
| Catégorie A | 466 | 48,3% | 0,2% |
| Catégorie B | 168 | 17,4% | 12,0% |
| Catégorie C | 224 | 23,2% | 23,8% |
| Catégorie D | 32 | 3,3% | -17,9% |
| Catégorie E | 74 | 7,7% | 29,8% |
| TOTAL | 964 | 100,0% | 8,1% |



LES 15 METIERS LES PLUS RECHERCHES PAR LES DE (Catégorie A)

| | Hommes | Femmes | Total | Poids (métier / total des métiers) |
|--|--------|--------|-------|------------------------------------|
| D1214 Vente en habillement et accessoires de la personne | NC | NC | 17 | 3,6% |
| K1303 Assistance auprès d'enfants | NC | NC | 17 | 3,6% |
| K1304 Services domestiques | NC | NC | 17 | 3,6% |
| I1203 Maintenance des bâtiments et des locaux | NC | NC | 15 | 3,2% |
| D1106 Vente en alimentation | NC | NC | 14 | 3,0% |
| K2204 Nettoyage de locaux | NC | NC | 13 | 2,8% |
| A1203 Entretien des espaces verts | NC | NC | 12 | 2,6% |
| A1404 Aquaculture | 5 | 7 | 12 | 2,6% |
| D1507 Mise en rayon libre-service | NC | NC | 10 | 2,1% |
| J1301 Personnel polyvalent des services hospitaliers | NC | NC | 10 | 2,1% |
| G1602 Personnel de cuisine | NC | NC | 9 | 1,9% |
| H2206 Réalisation de menuiserie bois et tonnellerie | NC | NC | 8 | 1,7% |
| M1607 Secrétariat | NC | NC | 8 | 1,7% |
| N4101 Cond. de transport de marchandises sur longue distance | NC | NC | 8 | 1,7% |
| D1505 Personnel de caisse | NC | NC | 7 | 1,5% |

NC : données non communiquées en raison du secret statistique (< à 5)

DEMANDES D'EMPLOI ENTREES ET SORTIES (Catégorie A)

| | Demandes enregistrées | | | Demandes sorties | | | |
|---------------------------|-----------------------|--------------|------|------------------|--------------|------|----------------------------|
| | Cumul 12 mois | Evol. Ann. | Cum. | Cumul 12 mois | Evol. Ann. | Cum. | |
| dont : | 813 | -3,9% | | 758 | -4,1% | | dont : |
| licenciements économiques | 5 | -50,0% | | 257 | -0,8% | | absences au contrôle |
| autres licenciements | 75 | 1,4% | | 220 | -9,8% | | reprises emploi signalées |
| démissions | 27 | 3,8% | | 57 | 18,8% | | entrées en stage formation |
| fins de CDD | 278 | -18,5% | | 105 | -0,9% | | arrêts de recherche |
| fins de mission d'intérim | 36 | 50,0% | | 66 | -10,8% | | radiations administratives |
| premières entrées | 35 | -2,8% | | 53 | -10,2% | | autres cas |
| reprises d'activité | 79 | 41,1% | | | | | |
| autres cas | 278 | 4,3% | | | | | |

LES OFFRES D'EMPLOI

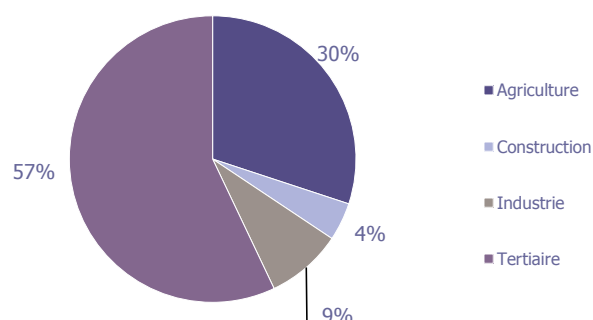
31 DECEMBRE 2015 (DONNEES BRUTES)

CC du Pays du Gois

LES CHIFFRES CLES

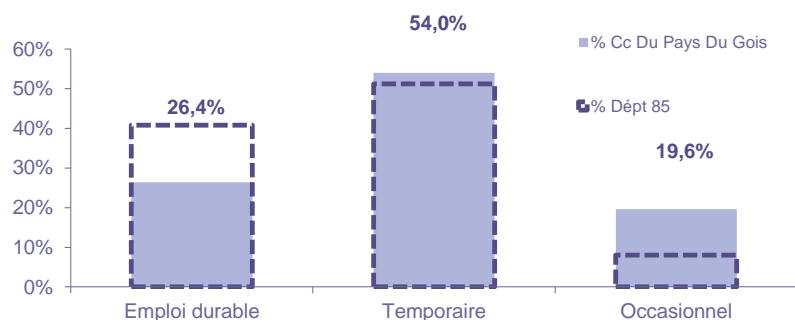
| | Nombre | Evolution annuelle | Cumul 12 mois | Evolution annuelle cumulée |
|-----------------------------|--------|--------------------|---------------|----------------------------|
| OEE Cc Du Pays Du Gois | 14 | -6,7% ↘ | 163 | 8,7% ↗ |
| OEE Dépt 85 | 1 784 | 36,7% ↗ | 26 937 | 14,2% ↗ |
| OEE Pays de la Loire | 10 942 | 15,8% ↗ | 161 277 | 7,5% ↗ |
| Poids de la CC dans le dépt | 0,8% | | 0,6% | |

REPARTITION DE L'OFFRE D'EMPLOI PAR SECTEUR D'ACTIVITE



| OEE | décembre 2015 | Cumul 12 mois | Evol. Annuelle Cumulée |
|--------------|---------------|---------------|------------------------|
| Agriculture | 4 | 49 | 32,4% |
| Construction | 2 | 7 | -46,2% |
| Industrie | 1 | 14 | -6,7% |
| Tertiaire | 7 | 93 | 9,4% |
| TOTAL | 14 | 163 | 8,7% |

REPARTITION DE L'OFFRE D'EMPLOI PAR TYPE D'OFFRE



Evolution annuelle cumulée - décembre 2015

| OEE | Cc Du Pays Du Gois | Dépt 85 |
|-------------|--------------------|---------|
| Durable | -23,2% | 22,9% |
| Temporaire | 23,9% | 14,1% |
| Occasionnel | 39,1% | 6,2% |

Source : Pôle emploi - Persee

Emploi durable : Offres d'emploi enregistrées à Pôle emploi, correspondants à des contrats d'une durée supérieure à 6 mois.

Emploi temporaire : Offres d'emploi enregistrées à Pôle emploi, correspondants à des contrats d'une durée comprise entre 1 et 6 mois.

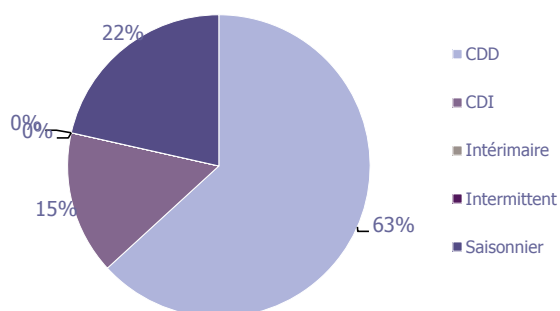
Emploi occasionnel : Offres d'emploi enregistrées à Pôle emploi, correspondants à des contrats d'une durée inférieure à un mois.

LES OFFRES D'EMPLOI

31 DECEMBRE 2015 (DONNEES BRUTES)

CC du Pays du Gois

REPARTITION DE L'OFFRE D'EMPLOI PAR TYPE DE CONTRAT DE TRAVAIL



| | décembre 2015 | Cumul 12 mois | Evol. Annuelle Cumulée |
|--------------|---------------|---------------|------------------------|
| CDD | 10 | 103 | -15,6% |
| CDI | 4 | 25 | 47,1% |
| Intérimaire | | | |
| Intermittent | | 35 | 218,2% |
| Saisonnier | | | |
| TOTAL | 14 | 163 | 8,7% |

LES 15 METIERS LES PLUS RECHERCHES PAR LES EMPLOYEURS

| Offres d'Emploi Enregistrées | De janvier 2015 à décembre 2015 | Poids (métier / total des métiers) |
|---|---------------------------------|------------------------------------|
| A1404 Aquaculture | 45 | 27,6% |
| J1501 Soins d'hygiène, de confort du patient | 22 | 13,5% |
| J1506 Soins infirmiers généralistes | 8 | 4,9% |
| G1803 Service en restauration | 7 | 4,3% |
| D1106 Vente en alimentation | 6 | 3,7% |
| G1602 Personnel de cuisine | 5 | 3,1% |
| D1407 Relation technico-commerciale | 4 | 2,5% |
| K1303 Assistance auprès d'enfants | 4 | 2,5% |
| C1504 Transaction immobilière | 3 | 1,8% |
| D1202 Coiffure | 3 | 1,8% |
| D1211 Vente en articles de sport et loisirs | 3 | 1,8% |
| F1603 Installation d'équipements sanitaires et thermiques | 3 | 1,8% |
| J1301 Personnel polyvalent des services hospitaliers | 3 | 1,8% |
| D1102 Boulangerie - viennoiserie | 2 | 1,2% |
| D1401 Assistanat commercial | 2 | 1,2% |

Directeur de publication :
 Alain MAUNY
 Directeur de la rédaction :
 Josette BARREAU
 Conception et réalisation :
 Service Statistiques, Etudes et Evaluation
 Catherine DORNIC, Brigitte VIGOUROUX.

Source : Pôle emploi - Persee

Contact : statsPDL@pole-emploi.fr

www.observatoire-emploi-paysdelaloire.fr