



Les adhérents au dispositif CRP

VENDEE

Situation au 31/08/2011



Document Mensuel

Libre de diffusion sous réserve de mention de la source « Pôle emploi Pays de la Loire »

Les entrées en CRP. En août 2011, Pôle emploi recense **81** nouvelles entrées dans le dispositif CRP. Ce volume est en baisse de **12%** comparativement au même mois de l'année 2010. Ce sont majoritairement des hommes (**51** sur **81**) qui sont entrés dans ce dispositif de reclassement personnalisé. **22,2%** des arrivants dans le dispositif sont âgés de 25-39 ans. Les 40-49 ans représentent **40,7%** des entrées et les 50 ans et plus représentent **32,1%**. Les niveaux de qualification les plus présents sont les employés qualifiés (**39,5%**), les ouvriers qualifiés (**32,1%**) et les cadres (**3,7%**).

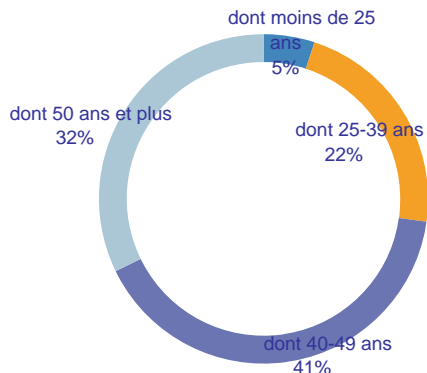
Les demandeurs d'emploi indemnisés. A fin août 2011, plus de **520** demandeurs d'emploi sont en cours d'indemnisation au titre de l'allocation de reclassement spécifique (ASR), soit **48,7%** de moins qu'en août 2010. Les bénéficiaires de l'ASR 2009 et ASRr 2009 représentent **100%** des indemnisés du dispositif.

Le suivi de cohorte - Juillet 2010. Les adhérents à la CRP de juillet 2010 étaient au nombre de **102**, **99%** d'entre eux ont bénéficié d'un service (Mer, prestation ou formation) prescrit par Pôle emploi. Au terme du dispositif, **44,1%** des adhérents ne se sont pas réinscrits sur la liste des demandeurs d'emploi.

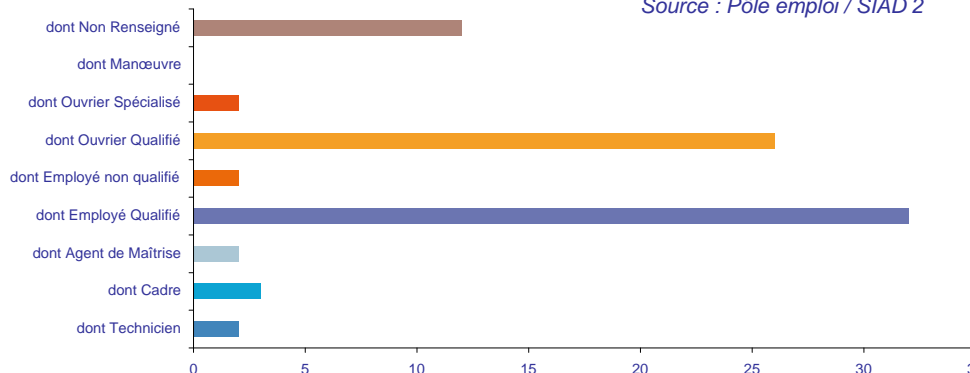
Les entrées en Convention de Reclassement Personnalisé

	juillet 2011	août 2011	Evolution	Poids	août 2010	Evolution
Entrées en CRP	48	81	68.8%	100.0%	92	-12%
sexe						
dont hommes	15	51	240.0%	63.0%	55	-7%
dont femmes	33	30	-9.1%	37.0%	37	-19%
âge						
dont moins de 25 ans	2	4	100.0%	4.9%	9	-56%
dont 25-39 ans	25	18	-28.0%	22.2%	40	-55%
dont 40-49 ans	12	33	175.0%	40.7%	22	50%
dont 50 ans et plus	9	26	188.9%	32.1%	21	24%
niveau de qualification						
dont Technicien	6	2	-66.7%	2.5%	7	-71%
dont Cadre	1	3	200.0%	3.7%	3	
dont Agent de Maîtrise	3	2	-33.3%	2.5%	2	
dont Employé Qualifié	24	32	33.3%	39.5%	36	-11%
dont Employé non qualifié	1	2	100.0%	2.5%	7	-71%
dont Ouvrier Qualifié	3	26	766.7%	32.1%	25	4%
dont Ouvrier Spécialisé		2		2.5%	4	-50%
dont Manœuvre					3	-100%
dont Non Renseigné	10	12	20.0%	14.8%	5	140%

Source : Pôle emploi / SIAD 2



Entrées en CRP au cours du mois par tranche d'âge

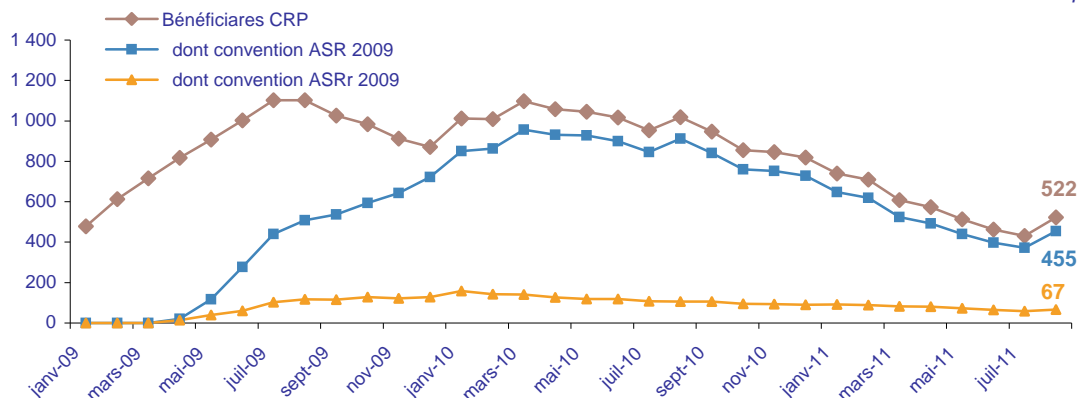


Entrées en CRP au cours du mois par niveau de qualification

Les demandeurs d'emploi indemnisés

	juillet 2011	août 2011	Evolution	Poids	août 2010	Evolution
Les demandeurs d'emploi indemnisés	430	522	21.4%	100.0%	1018	-48.7%
dont indemnisés en ASR 2006						
dont indemnisés en ASRr 2006						
dont indemnisés en ASR 2009	372	455	22.3%	87.2%	912	-50.1%
dont indemnisés en ASRr 2009	58	67	15.5%	12.8%	106	-36.8%

Source : Pôle emploi / Aladin E012



Evolution mensuelle des demandeurs d'emploi indemnisés dans le cadre du dispositif CRP

Le suivi de cohortes -

juillet 2010

Volume d'adhérents cohorte = **102**

	M+5	M+6	M+7	M+8	M+9	M+10	M+11	M+12
	déc-10	janv-11	févr-11	mars-11	avr-11	mai-11	juin-11	juil-11
Adhérents Présents	90	91	85	85	85	81	54	3
Adhérents Sortis	12	11	17	17	17	21	48	99
Adhérents avec service	100	101	101	101	101	101	101	101
Taux de service	98.0%	99.0%	99.0%	99.0%	99.0%	99.0%	99.0%	99.0%

Adhérents sortis à la fin des 12 mois 45

Adhérents réinscrits à la fin des 12 mois 57

Taux de sortie à la fin des 12 mois **44.1%**

Source : Pôle emploi / SIAD2

Convention CRP 2009 : Convention CRP 2009 : Le salarié bénéficiant d'une CRP perçoit une allocation spécifique (**ASR**) : pendant les 12 premiers mois, l'allocation correspond à 80 % du salaire de référence. Les salariés qui ont moins de 2 ans d'ancienneté peuvent bénéficier du dispositif de reclassement, mais avec une indemnisation moindre (l'**ASRr**). La convention du 19 février 2009 relative à la CRP est entrée en application le 1er avril 2009.

La Convention CRP 2006 prévoyait une indemnisation en ASR durant 8 mois selon les modalités suivantes : 80% du salaire de référence pendant les 3 premiers mois, 70% du salaire de référence les 5 mois suivants.

Nombre d'adhérents ayant bénéficié d'au moins un service : Nombre d'adhérents de la cohorte ayant bénéficié d'au moins un service entre l'entrée en CRP et la fin du mois M+n. Sont considérés comme service: les MER, les prestations réalisées, les actions de formation ou VAE conseillées.

Taux d'adhérents avec service : Pourcentage d'adhérents avec service à fin M+n par rapport au nombre d'adhérents entrés en CRP dans la cohorte.

Adhérents sortis : Nombre d'adhérents de la cohorte sortis à fin M+12 Un adhérent est sorti si et seulement si à fin M+12 il n'est plus présent en DEFM et en catégorie 1, 2, 3, 6, 7, 8.

Taux de sortie : Pourcentage d'adhérents sortis à fin M+12 par rapport au nombre d'adhérents entrés en CRP dans la cohorte.