



Le Marché du Travail : Synthèse

Bassin de LA FLECHE

Document trimestriel

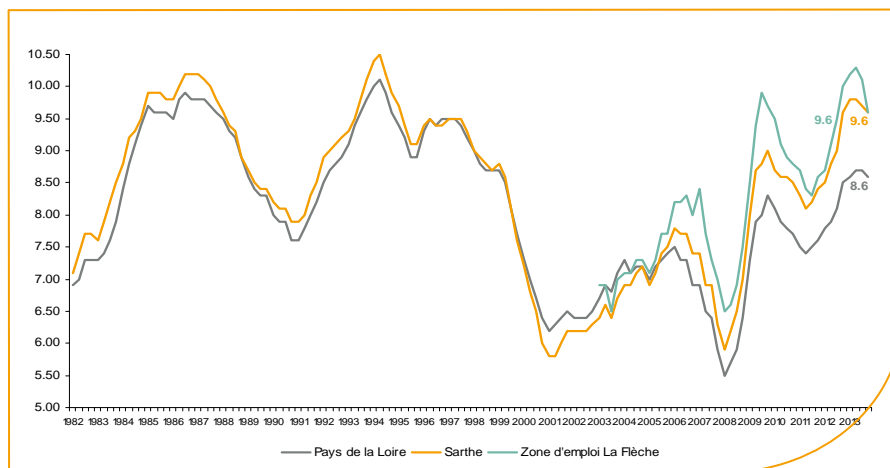
Situation au 31/12/2013



Libre de diffusion sous réserve de mention de la source « Pôle emploi Pays de la Loire »

Le taux de chômage

Au quatrième trimestre 2013, avec **9,6%** de la population active, le taux de chômage la zone d'emploi de la Flèche affiche une valeur identique à celle enregistrée au niveau départemental et supérieure à celle au niveau régional (**8,6%**). En un an, le taux de chômage a reculé de **-0,4point**, soit une évolution plus favorable que celle du département (**0,0 point**) et que celle de la région (**+0,1 point**).



Source : INSEE

Faits marquants :

L'évolution annuelle du nombre de demandeurs d'emploi de catégorie A est de **+0,1%** à fin décembre 2013. Le taux d'évolution du bassin est nettement plus favorable que celui du département (**+3,8%**).

Les demandeurs d'emploi de longue durée, qui représentent **40,5%** des demandeurs d'emploi, sont plus affectés par cette situation (**+8,8%** de progression annuelle).

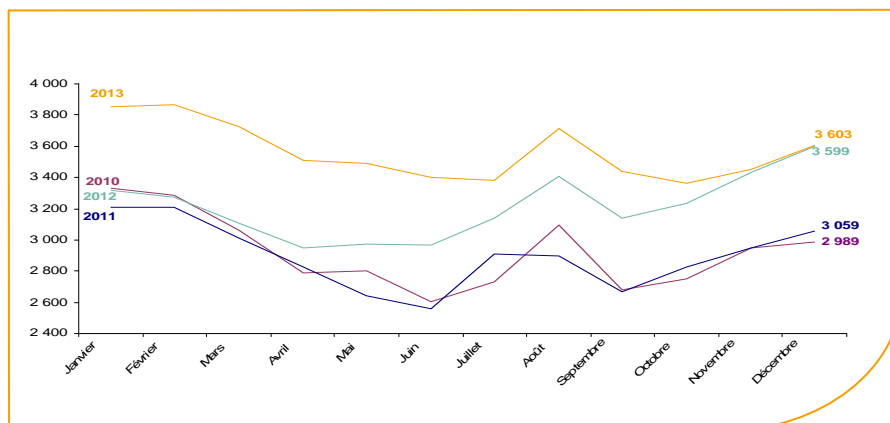
6 498 demandeurs d'emploi (catégories A, B et C) sont comptabilisés à fin décembre sur le bassin de La Flèche, soit **14,3%** du département.

Au cours des douze derniers mois, Pôle emploi a recueilli **3 061** offres d'emploi soit une hausse de **6%** en évolution annuelle.

Avertissement :
nouvelles séries du taux de chômage intégrant l'impact de la rénovation du questionnaire de l'enquête emploi de l'INSEE.

Evolution de la demande d'emploi fin de mois de catégorie A (DEFM)

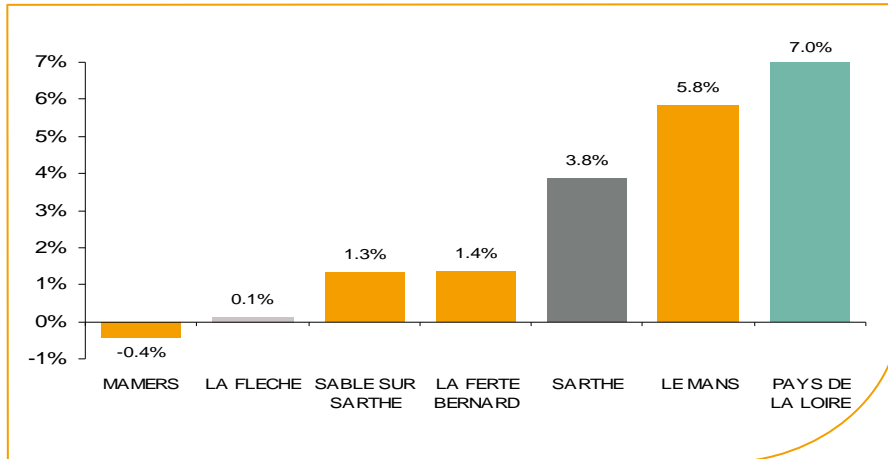
En décembre 2013, sur le bassin de La Flèche, la demande d'emploi de catégorie A se chiffre à **3 603** personnes. Elle est en hausse de **+4,5%** par rapport à novembre 2013.



Source : Pôle Emploi Persee

La demande d'emploi en fin de mois (DEFM)

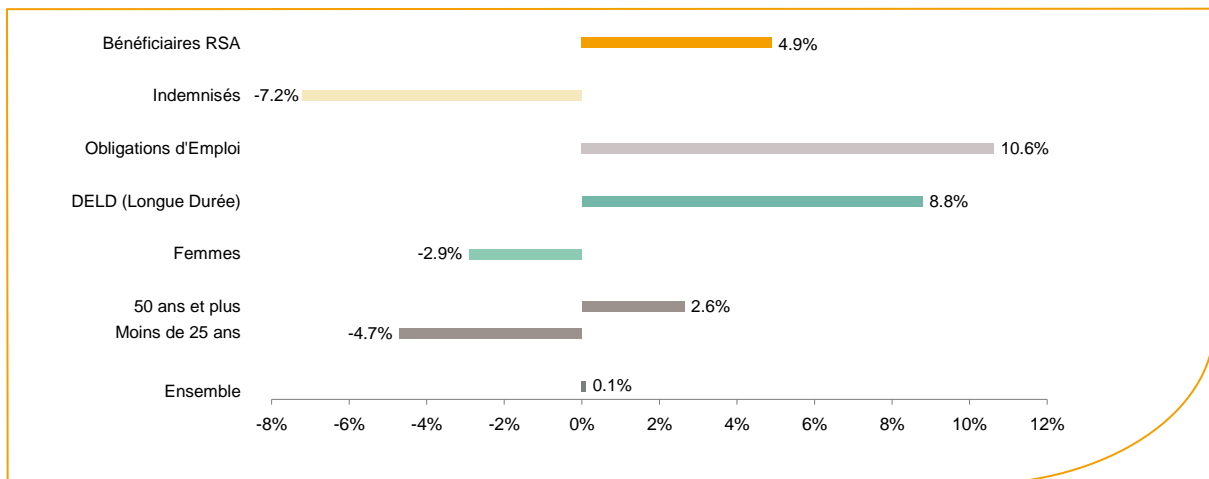
Fin décembre 2013, le nombre de demandeurs d'emploi de catégorie A s'établit à **3 603** personnes, soit une évolution annuelle de **+0,1%** comparativement à décembre 2012. Cette évolution est nettement plus favorable que celle affichée par le département de la Sarthe (**+3,8%**) et que celle affichée par la région Pays de la Loire (**+7%**).



Source : Pôle Emploi Persee

En ajoutant à la catégorie A, les demandeurs d'emploi recensés en catégorie B (**1 042**) et ceux en catégorie C (**1 853**), le nombre de demandeurs d'emploi se chiffre sur le territoire du bassin d'emploi de La Flèche à **6 498**, soit une progression de **346** personnes par rapport à décembre 2012 (**+5,6%**).

Evolution de la DEFM de catégorie A par population



Source : Pôle Emploi Persee

Même si l'évolution de la demande d'emploi de catégorie A est quasiment stable **+0,1%** en décembre 2013, certaines catégories de population apparaissent plus fragilisées. C'est le cas des demandeurs d'emploi de 50 ans et plus, des demandeurs en obligations d'emploi et des demandeurs de longue durée. En un an, ces volumes de demandeurs d'emploi ont progressé respectivement de **+2,6%**, **+10,6%** et **+8,8%**. A contrario les demandeurs d'emploi de moins de 25 ans affichent une nette baisse en évolution annuelle **-4,7%**.

Les 15 métiers les plus recherchés par les demandeurs d'emploi

DEFM catégorie A	décembre 2013	Poids (métier / total des métiers)	Evolution annuelle
H3302 Opérations manuelles d'assemblage, tri ou emballage	131	3.6%	-12.7%
K1303 Assistance auprès d'enfants	127	3.5%	6.7%
K1304 Services domestiques	109	3.0%	-9.9%
A1203 Entretien des espaces verts	104	2.9%	11.8%
K2204 Nettoyage de locaux	97	2.7%	2.1%
A1401 Aide agricole de production fruitière ou viticole	91	2.5%	-9.9%
N1103 Magasinage et préparation de commandes	84	2.3%	-15.2%
M1607 Secrétariat	72	2.0%	-11.1%
D1507 Mise en rayon libre-service	71	2.0%	14.5%
J1301 Personnel polyvalent des services hospitaliers	69	1.9%	-12.7%
K1302 Assistance auprès d'adultes	69	1.9%	35.3%
N4101 Conduite de transport de marchandises sur longue distance	64	1.8%	30.6%
N1105 Manutention manuelle de charges	62	1.7%	-1.6%
H2909 Montage-assemblage mécanique	56	1.6%	-8.2%
N4105 Conduite et livraison par tournées sur courte distance	55	1.5%	34.1%

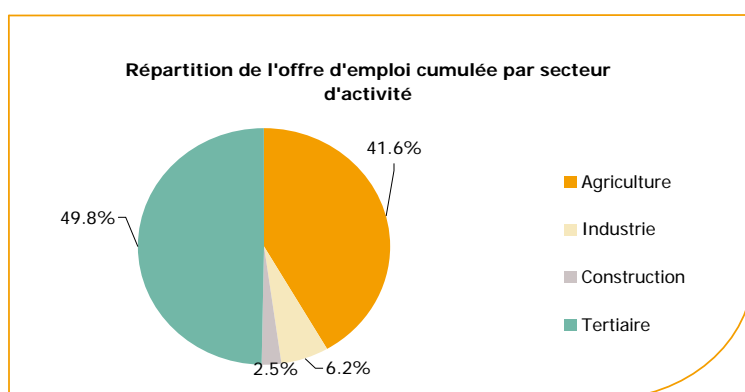
Source : Pôle Emploi Persee

A fin décembre 2013, les métiers les plus recherchés par les demandeurs d'emploi se trouvent essentiellement dans ces trois secteurs :

- « Services à la personne et à la collectivité » avec les métiers « Assistance auprès d'enfants » (127 demandeurs, +6,7%), « Services domestiques » (109 demandeurs, -9,9%) et « Nettoyage de locaux » (97 demandeurs, +2,1%) ;
- « Transport et logistique » avec les métiers « Magasinage et préparation de commandes » (84 demandeurs, -15,2%), « Conduite de transport de marchandises sur longue distance » (64 demandeurs, +30,6%) et « Manutention manuelle de charges » (62 demandeurs, -1,6%) ;
- « Agriculture et pêche, espaces naturels et espaces verts, soins aux animaux » avec les métiers « Entretien des espaces verts » (104 demandeurs, +11,8%) et « Aide agricole de production fruitière ou viticole » (91 demandeurs, -9,9%).

Les offres d'emploi enregistrées (OEE) par secteur d'activité et par contrat de travail

REPARTITION DE L'OFFRE D'EMPLOI PAR SECTEUR D'ACTIVITE



Secteurs	Cumul 12 mois	Evol. Annuelle Cumulée
Agriculture	1 272	21.8%
Industrie	189	-31.8%
Construction	75	-12.8%
Tertiaire	1 525	3.0%
TOTAL	3 061	6.0%

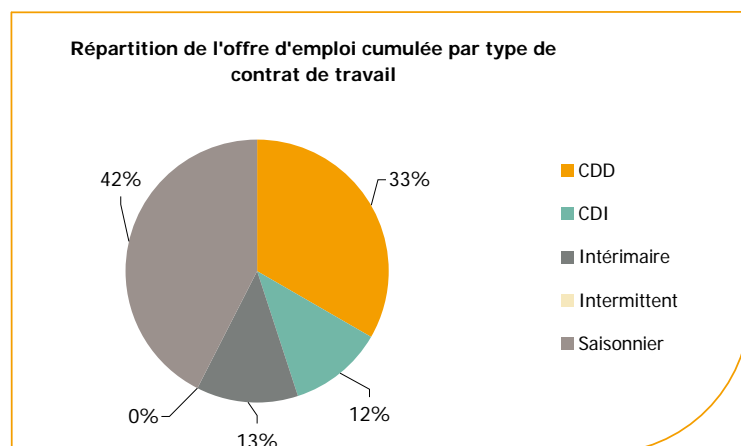
Source : Pôle Emploi Persee

Sur un an, de janvier 2013 à décembre 2013, Pôle emploi a recueilli **3 061** offres d'emploi sur le territoire du bassin de La Flèche, soit **6%** de plus qu'au cours des douze mois précédents.

49,8% de ces offres sont issues du tertiaire (**1 525** offres) et **41,6%** viennent de l'agriculture en forte hausse de **+21,8%** en évolution annuelle cumulée. Seulement **6,2%** viennent de l'industrie en forte baisse de **-31,8%** et les offres de la construction représentent **2,5%**.

A noter : les offres d'emploi intérimaire sont concentrées dans le tertiaire.

RÉPARTITION DE L'OFFRE D'EMPLOI PAR TYPE DE CONTRAT DE TRAVAIL



Contrats	Cumul 12 mois	Evol. Annuelle Cumulée
CDD	1 020	-22.7%
CDI	358	-24.2%
Intérimaire	383	33.0%
Intermittent	1	0.0%
Saisonnier	1 299	61.0%
TOTAL	3 061	6.0%

Source : Pôle Emploi Persee

Au regard des types de contrat de travail, les offres d'emploi saisonnier et les offres d'emploi intérimaire enregistrent respectivement une forte progression en évolution annuelle (+61% et +33%).

A contrario, les offres d'emploi de type contrat à durée indéterminée et les offres d'emploi de type contrat à durée déterminée affichent respectivement un net recul en évolution annuelle (-24,2% et, -22,7%).

La part d'offres d'emploi intérimaire est la plus importante avec 42%.

Les 15 métiers les plus recherchés par les employeurs

Offres d'Emploi Enregistrées	De janvier 2013 à décembre 2013	Poids (métier / total des métiers)	Evolution annuelle cumulée
A1401 Aide agricole de production fruitière ou viticole	1 366	44.6%	40.5%
N1103 Magasinage et préparation de commandes	95	3.1%	46.2%
A1402 Aide agricole de production légumière ou végétale	62	2.0%	342.9%
K2204 Nettoyage de locaux	47	1.5%	-13.0%
G1602 Personnel de cuisine	46	1.5%	-2.1%
A1203 Entretien des espaces verts	39	1.3%	14.7%
J1301 Personnel polyvalent des services hospitaliers	38	1.2%	65.2%
D1403 Relation commerciale auprès de particuliers	34	1.1%	-19.0%
G1803 Service en restauration	33	1.1%	-17.5%
H2903 Conduite d'équipement d'usinage	33	1.1%	57.1%
N1105 Manutention manuelle de charges	32	1.0%	77.8%
I1604 Mécanique automobile	31	1.0%	10.7%
H2913 Soudage manuel	30	1.0%	114.3%
G1603 Personnel polyvalent en restauration	29	0.9%	20.8%
K1303 Assistance auprès d'enfants	29	0.9%	-39.6%

Source : Pôle Emploi Persee

En cumul sur douze mois, les métiers les plus recherchés par les employeurs se trouvent en grande majorité dans ces trois secteurs :

- « Agriculture et pêche, espaces naturels et espaces verts, soins aux animaux » avec les métiers « Aide agricole de production fruitière ou viticole » (1 366 offres), « Aide agricole de production légumière ou végétale » (62 offres) et « Entretien des espaces verts » (39 offres) ;
- « Transport et logistique » avec les métiers « Magasinage et préparation de commandes » (95 offres) et « Manutention manuelle de charges » (32 offres) ;
- « Hôtellerie-restauration, tourisme, loisirs et animation » avec les métiers « Personnel de cuisine » (46 offres), « Service en restauration » (33 offres) et « Personnel polyvalent en restauration » (29 offres).

www.observatoire-emploi-paysdelaloire.fr

Le service Statistiques, Etudes et Evaluation est à votre disposition pour tout complément d'information
Contact : Statspdl@pole-emploi.fr

Directeur de publication ad-intérim :
Jean Luc RECHER

Directeur de la rédaction :

Josette BARREAUD

Conception et réalisation :

Service Statistiques, Etudes et Evaluation – Catherine MOULIN, Brigitte VIGOUROUX.