



Le Marché du Travail : Données Repères

Communauté de Communes

Document Trimestriel

Situation au 31/12/2013



Libre de diffusion sous réserve de mention de la source « Pôle emploi Pays de la Loire »

LES CHIFFRES CLES

CC de la Région de Doué la Fontaine

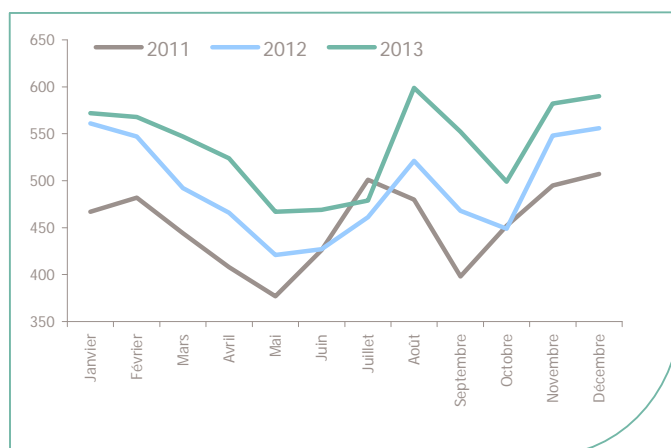
	DEFM Cat A	Evolution annuelle
CC de la Région de Doué la Fontaine	590	6.1%
Dépt 49	38 252	6.2%
Pays de la Loire	166 702	7.0%
Poids de la CC/dpt	1.5%	



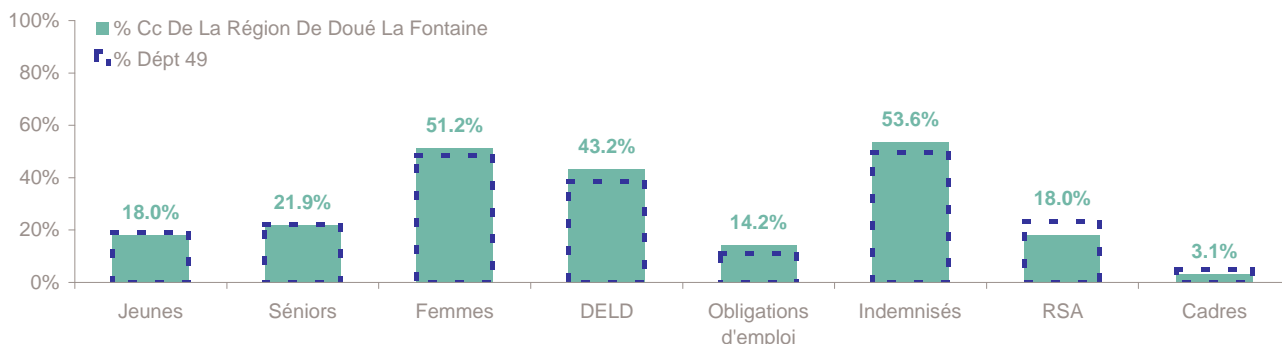
Volume	288	302
Poids	48.8%	51.2%
Evo. annuelle	12.1%	1.0%

EVOLUTION DE LA DEMANDE D'EMPLOI (Catégorie A)

	DEFM Cat A	Poids	Evolution annuelle
Hommes	288	48.8%	12.1%
- 25 ans	50	8.5%	-19.4%
25-49 ans	170	28.8%	26.9%
50 ans et +	68	11.5%	11.5%
Femmes	302	51.2%	1.0%
- 25 ans	56	9.5%	-20.0%
25-49 ans	185	31.4%	6.3%
50 ans et +	61	10.3%	10.9%
- 25 ans	106	18.0%	-19.7%
25-49 ans	355	60.2%	15.3%
50 ans et +	129	21.9%	11.2%
TOTAL	590	100.0%	6.1%



REPARTITION DE LA DEMANDE D'EMPLOI PAR PUBLICS (Catégorie A)



Evolution annuelle

CC de la Région de Doué la Fontaine	-19.7%	11.2%	1.0%	14.3%	27.3%	7.5%	-7.0%	-10.0%
Dépt 49	2.0%	12.5%	6.3%	16.5%	15.1%	2.8%	11.9%	5.3%

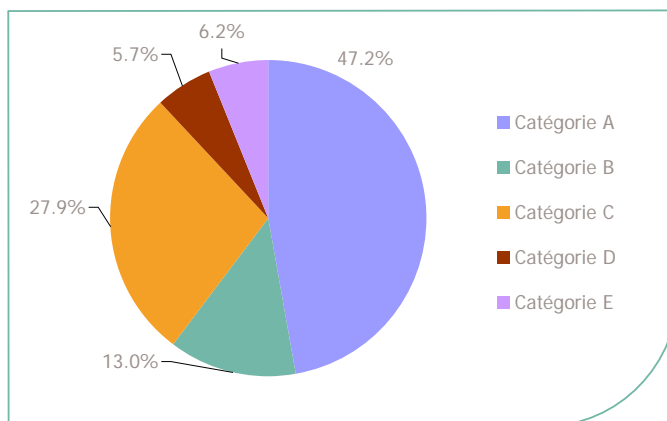
La Demande d'emploi 31 décembre 2013 (Données brutes)

LE MARCHE DU TRAVAIL

CC de la Région de Doué la Fontaine

LES CATEGORIES DE DEMANDEURS D'EMPLOI

	DEFM décembre 2013	Poids	Evolution annuelle
Catégorie A	590	47.2%	6.1%
Catégorie B	162	13.0%	-2.4%
Catégorie C	349	27.9%	21.2%
Catégorie D	71	5.7%	2.9%
Catégorie E	78	6.2%	6.8%
TOTAL	1 250	100.0%	8.5%



LES 15 METIERS LES PLUS RECHERCHES PAR LES DE (Catégorie A)

	Hommes	Femmes	Total	Poids (métier / total des métiers)
A1401 Aide agricole de production fruitière ou viticole	11	19	30	5.1%
A1402 Aide agricole de production légumière ou végétale	10	15	25	4.2%
A1405 Arboriculture et viticulture	13	6	19	3.2%
K1303 Assistance auprès d'enfants	NC	NC	19	3.2%
A1414 Horticulture et maraîchage	10	8	18	3.1%
K1304 Services domestiques	NC	NC	16	2.7%
K2204 Nettoyage de locaux	NC	NC	15	2.5%
M1607 Secrétariat	NC	NC	15	2.5%
H3302 Opérations manuelles d'assemblage, tri ou emballage	6	8	14	2.4%
N1103 Magasinage et préparation de commandes	NC	NC	14	2.4%
N4101 Cond. de transport de marchandises sur longue distance	NC	NC	11	1.9%
D1106 Vente en alimentation	NC	NC	10	1.7%
G1602 Personnel de cuisine	NC	NC	10	1.7%
A1203 Entretien des espaces verts	NC	NC	9	1.5%
D1505 Personnel de caisse	NC	NC	9	1.5%

NC : données non communiquées en raison du secret statistique (< à 5)

DEMANDES D'EMPLOI ENTREES ET SORTIES (Catégorie A)

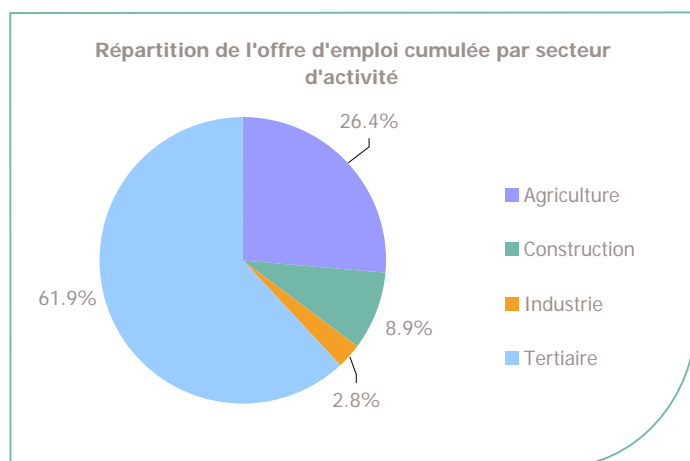
	Demandes enregistrées			Demandes sorties			
	Cumul 12 mois	Evol.	Ann. Cum.	Cumul 12 mois	Evol.	Ann. Cum.	
dont :	1 012	3.1%		909	3.9%		dont :
licenciements économiques	15	50.0%		383	6.7%		absences au contrôle
autres licenciements	78	1.3%		202	-3.8%		reprises emploi signalées
démissions	34	-17.1%		86	6.2%		entrées en stage formation
fins de CDD	335	-0.6%		105	-11.8%		arrêts de recherche
fins de mission d'intérim	37	-5.1%		77	-4.9%		radiations administratives
premières entrées	41	24.2%		56	107.4%		autres cas
reprises d'activité	102	-10.5%					
autres cas	370	14.2%					

Source : Pôle emploi - Persee

LES CHIFFRES CLES

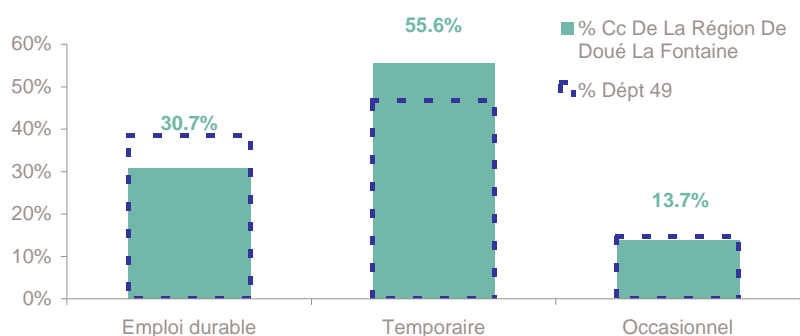
	Nombre	Evolution annuelle	Cumul 12 mois	Evolution annuelle cumulée
OEE Cc De La Région De Doué La Fontaine	15	-6.3% ↘	394	-30.9% ↘
OEE Dépt 49	2 235	44.0% ↗	32 215	-10.4% ↘
OEE Pays de la Loire	10 288	24.4% ↗	154 464	-9.6% ↘
Poids de la CC dans le dépt	0.7%		1.2%	

REPARTITION DE L'OFFRE D'EMPLOI PAR SECTEUR D'ACTIVITE



OEE	décembre 2013	Cumul 12 mois	Evol. Annuelle Cumulée
Agriculture	1	104	-56.8%
Construction		35	25.0%
Industrie		11	-35.3%
Tertiaire	14	244	-14.1%
TOTAL	15	394	-30.9%

REPARTITION DE L'OFFRE D'EMPLOI PAR TYPE D'OFFRE



Evolution annuelle cumulée - décembre 2013

OEE	Cc De La Région De Doué La Fontaine	Dépt 49
Durable	9.0%	-1.2%
Temporaire	-42.4%	-5.9%
Occasionnel	-31.6%	-18.0%

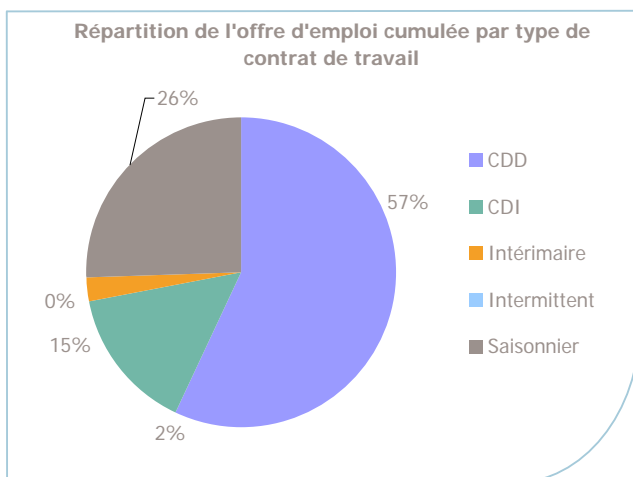
Source : Pôle emploi - Persee

Emploi durable : Offres d'emploi enregistrées à Pôle emploi, correspondants à des contrats d'une durée supérieure à 6 mois.

Emploi temporaire : Offres d'emploi enregistrées à Pôle emploi, correspondants à des contrats d'une durée comprise entre 1 et 6 mois.

Emploi occasionnel : Offres d'emploi enregistrées à Pôle emploi, correspondants à des contrats d'une durée inférieure à un mois.

REPARTITION DE L'OFFRE D'EMPLOI PAR TYPE DE CONTRAT DE TRAVAIL



	décembre 2013	Cumul 12 mois	Evol. Annuelle Cumulée
CDD	11	224	-14.2%
CDI	3	60	-18.9%
Intérimaire		9	-64.0%
Intermittent			
Saisonnier	1	101	-51.9%
TOTAL	15	394	-30.9%

LES 15 METIERS LES PLUS RECHERCHES PAR LES EMPLOYEURS

Offres d'Emploi Enregistrées	De janvier 2013 à décembre 2013	Poids (métier / total des métiers)
A1401 Aide agricole de production fruitière ou viticole	95	24.1%
A1405 Arboriculture et viticulture	22	5.6%
G1803 Service en restauration	15	3.8%
K2304 Revalorisation de produits industriels	11	2.8%
K2104 Éducation et surveillance au sein d'étab. d'enseig.	10	2.5%
K2204 Nettoyage de locaux	9	2.3%
F1703 Maçonnerie	8	2.0%
J1301 Personnel polyvalent des services hospitaliers	8	2.0%
J1501 Soins d'hygiène, de confort du patient	8	2.0%
G1602 Personnel de cuisine	7	1.8%
A1202 Entretien des espaces naturels	6	1.5%
G1605 Plonge en restauration	6	1.5%
I1203 Maintenance des bâtiments et des locaux	6	1.5%
M1203 Comptabilité	6	1.5%
D1507 Mise en rayon libre-service	5	1.3%

Source : Pôle emploi - Persee

www.observatoire-emploi-paysdelaloire.fr

Le service Statistiques, Etudes et Evaluation est à votre disposition pour tout complément d'information

Contact : statsPDL@pole-emploi.fr

Directeur de publication :
Gwenaél PROUTEAU
Directeur de la rédaction :
Josette BARREAU
Conception et réalisation :
Service Statistiques, Etudes et
Evaluation – Catherine MOULIN,
Brigitte VIGOUROUX.