



Le Marché du Travail : Synthèse

Bassin de BLAIN

Document semestriel

Situation au 31/12/2012



Libre de diffusion sous réserve de mention de la source « Pôle emploi Pays de la Loire »

Faits marquants :

La progression annuelle du nombre de demandeurs d'emploi de catégorie A s'élève à **+5,4%** à fin décembre 2012.

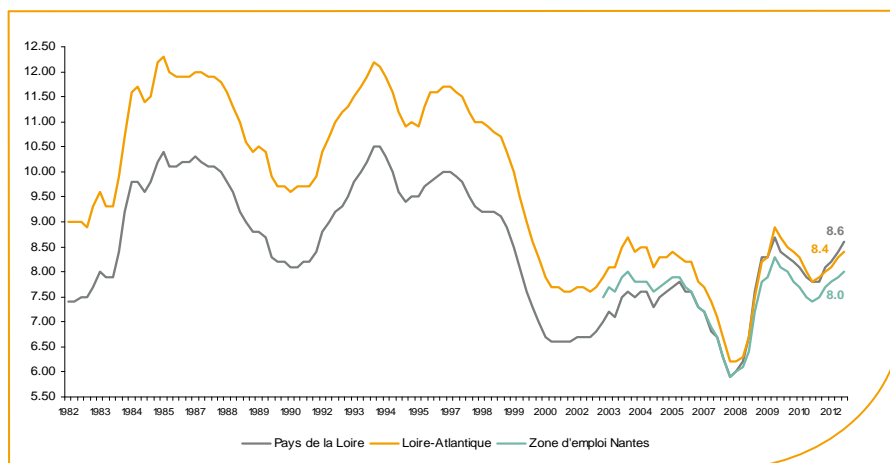
Les demandeurs d'emploi de 50 ans et plus, qui représentent **22,2%** des demandeurs d'emploi, sont plus affectés par cette situation (**+23,5%** de progression annuelle).

3 088 demandeurs d'emploi (catégories A, B et C) sont comptabilisés à fin décembre sur le bassin de Blain, soit **3,2%** du département.

Au cours des douze derniers mois, Pôle emploi a recueilli **1 358** offres d'emploi soit une baisse de **4%** en évolution annuelle.

Le taux de chômage

Au troisième trimestre 2012, avec **8%** de la population active, le taux de chômage de la zone d'emploi de Nantes affiche un taux inférieur à celui enregistré au niveau départemental (**8,4%**) et régional (**8,6%**). En un an, le taux de chômage a augmenté de **+0,5 point**, soit une évolution plus favorable que celle la région (**+0,8 point**) mais identique à celle du département.

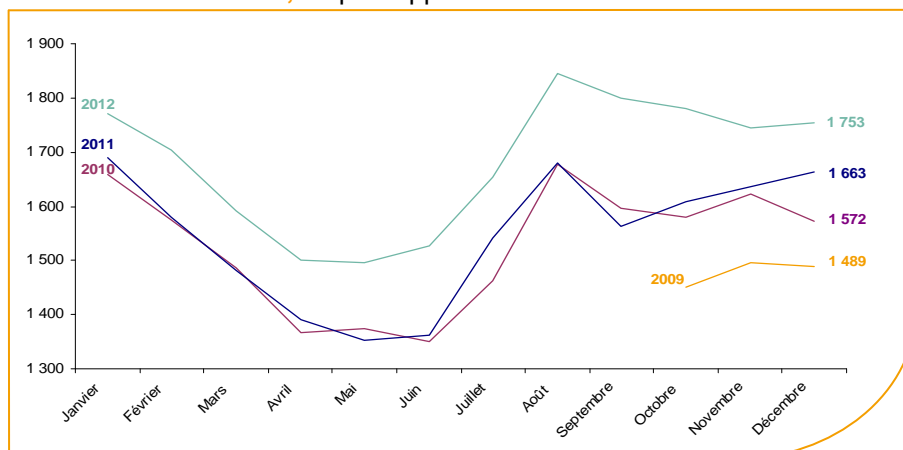


Source : INSEE

Evolution de la demande d'emploi fin de mois de catégorie A (DEFM)

En décembre 2012, sur le bassin de Blain, la demande d'emploi de catégorie A se chiffre à **1 753** personnes.

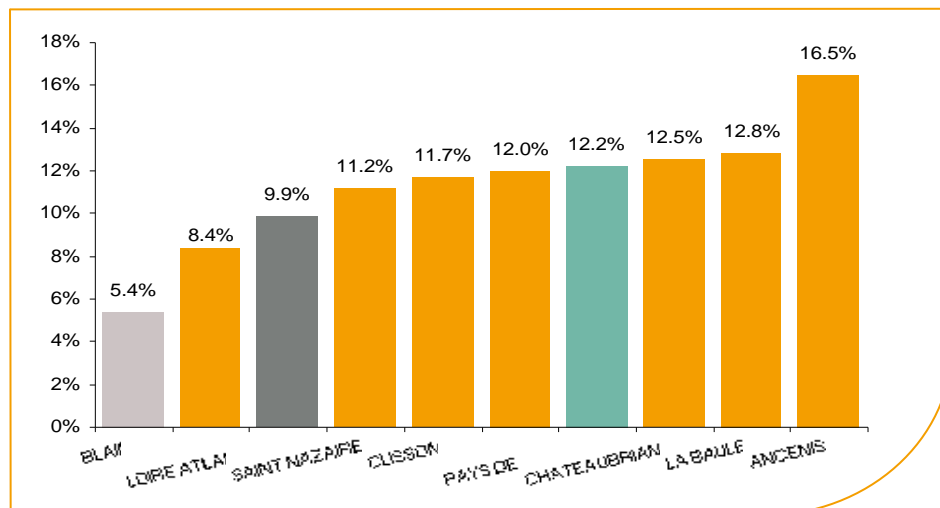
Elle est en hausse de **+0,5%** par rapport à novembre 2012.



Source : Pôle Emploi Persee

La demande d'emploi en fin de mois (DEFM)

Fin décembre 2012, le nombre de demandeurs d'emploi de catégorie A s'établit à **1 753** personnes, soit une progression annuelle de **+5,4%** comparativement à décembre 2011. Cette évolution est plus favorable que celle affichée par le département de la Loire-Atlantique (**+9,9%**) et que celle affichée par la région Pays de la Loire (**+12,2%**).

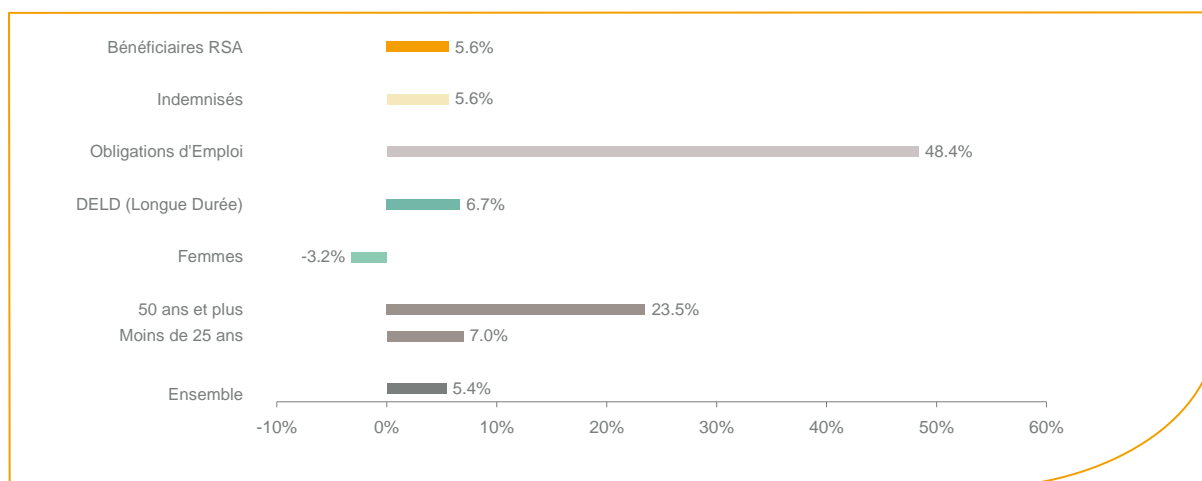


Source : Pôle Emploi Persee

Le bassin de Blain affiche le taux d'évolution le plus bas de la demande d'emploi sur le département de la Loire-Atlantique.

En ajoutant à la catégorie A, les demandeurs d'emploi recensés en catégorie B (**519**) et ceux en catégorie C (**816**), le nombre de demandeurs d'emploi se chiffre sur le territoire du bassin d'emploi de Blain à **3 088**, soit une progression de **180** personnes par rapport à décembre 2011 (**+6,2%**).

Evolution de la DEFM de catégorie A par population



Source : Pôle Emploi Persee

Même si l'évolution annuelle de la demande d'emploi de catégorie A s'établit à **+5,4%** en décembre 2012, certaines catégories de population apparaissent plus fragilisées. C'est le cas des demandeurs d'emploi de 50 ans et plus dont le volume a progressé en un an de **23,5%** et des demandeurs en obligation d'emploi qui affichent une hausse de **+48,4%**.

Les 15 métiers les plus recherchés par les demandeurs d'emploi

DEFM catégorie A	décembre 2012	Poids (métier / total des métiers)	Evolution annuelle
K1303 Assistance auprès d'enfants	74	4.2%	0.0%
K1304 Services domestiques	48	2.7%	45.5%
J1301 Personnel polyvalent des services hospitaliers	42	2.4%	27.3%
N1103 Magasinage et préparation de commandes	41	2.3%	13.9%
A1203 Entretien des espaces verts	40	2.3%	2.6%
M1607 Secrétariat	33	1.9%	26.9%
N4101 Conduite de transport de marchandises sur longue distance	33	1.9%	-15.4%
K2204 Nettoyage de locaux	32	1.8%	60.0%
I1203 Maintenance des bâtiments et des locaux	31	1.8%	40.9%
F1606 Peinture en bâtiment	29	1.7%	70.6%
G1803 Service en restauration	27	1.5%	17.4%
D1507 Mise en rayon libre-service	26	1.5%	23.8%
F1703 Maçonnerie	26	1.5%	-13.3%
M1203 Comptabilité	26	1.5%	0.0%
D1214 Vente en habillement et accessoires de la personne	24	1.4%	14.3%

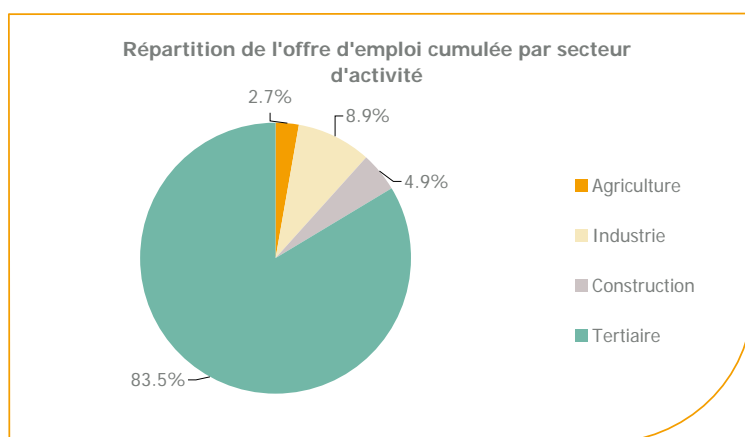
Source : Pôle Emploi Persee

A fin décembre 2012, les métiers les plus recherchés par les demandeurs d'emploi se trouvent essentiellement dans ces trois secteurs :

- « Services à la personne et à la collectivité » avec les métiers « Assistance auprès d'enfant » (**74** demandeurs) et « Services domestiques » (**48** demandeurs) ;
- « Transport et logistique » avec les métiers « Magasinage et préparation de commandes » (**41** demandeurs) et « Conduite de transport de marchandises sur longue distance » (**33** demandeurs) ;
- « Support à l'entreprise » avec les métiers « Secrétariat » (**33** demandeurs) et « Comptabilité » (**26** demandeurs).

Les offres d'emploi enregistrées (OEE) par secteur d'activité et par contrat de travail

REPARTITION DE L'OFFRE D'EMPLOI PAR SECTEUR D'ACTIVITE



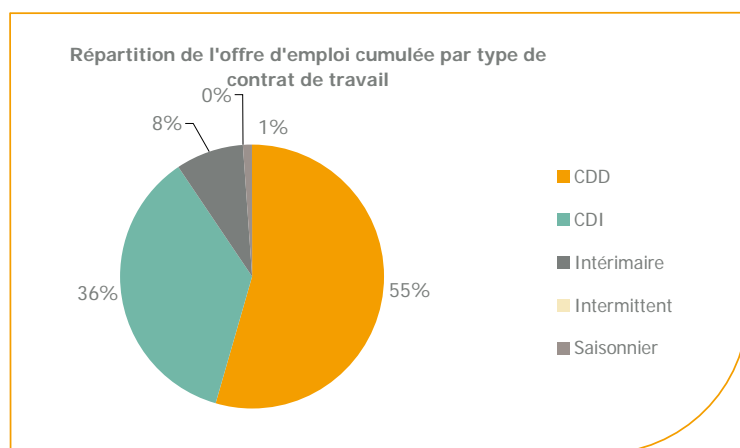
Secteurs	Cumul 12 mois	Evol. Annuelle Cumulée
Agriculture	37	50.0%
Industrie	121	13.1%
Construction	66	-35.9%
Tertiaire	1 134	-4.0%
TOTAL	1 358	-4.0%

Source : Pôle Emploi Persee

Sur un an, de janvier 2012 à décembre 2012, Pôle emploi a recueilli **1 358** offres d'emploi sur le territoire du bassin de Blain, soit **4%** de moins qu'au cours des douze mois précédents. Plus de **83%** de ces offres sont issues du tertiaire (**1 134** offres) et affichent une baisse en évolution annuelle cumulée de **4%**. La construction représente **4,9%** des offres, l'industrie **8,9%** et l'agriculture **2,7%**.

A noter : les offres d'emploi intérimaire sont concentrées dans le tertiaire.

REPARTITION DE L'OFFRE D'EMPLOI PAR TYPE DE CONTRAT DE TRAVAIL



Contrats	Cumul 12 mois	Evol. Annuelle Cumulée
CDD	741	-4.1%
CDI	490	-1.8%
Intérimaire	113	-16.9%
Intermittent	0	-100.0%
Saisonnier	14	250.0%
TOTAL	1 358	-4.0%

Source : Pôle Emploi Persee

Au regard des types de contrat de travail et de leur poids, la baisse est plus prononcée du côté des offres d'emploi intérimaire (-16,9%) et des offres d'emploi de type contrat à durée déterminée avec -4,1%. Cette dernière typologie d'offres représente la part la plus importante des offres avec 55%. Les offres d'emploi de type contrat à durée indéterminée sont également en baisse de -1,8%.

Les 15 métiers les plus recherchés par les employeurs

Offres d'Emploi Enregistrées	De janvier 2012 à décembre 2012	Poids (métier / total des métiers)	Evolution annuelle cumulée
K2204 Nettoyage de locaux	82	6.1%	28.1%
K2503 Sécurité et surveillance privées	73	5.4%	128.1%
K1304 Services domestiques	58	4.3%	152.2%
D1106 Vente en alimentation	52	3.8%	40.5%
K1303 Assistance auprès d'enfants	42	3.1%	16.7%
G1203 Animation de loisirs auprès d'enfants ou d'adolescents	39	2.9%	34.5%
J1501 Soins d'hygiène, de confort du patient	34	2.5%	-27.7%
K1302 Assistance auprès d'adultes	31	2.3%	933.3%
D1403 Relation commerciale auprès de particuliers	28	2.1%	-42.9%
G1603 Personnel polyvalent en restauration	28	2.1%	211.1%
J1301 Personnel polyvalent des services hospitaliers	28	2.1%	0.0%
G1803 Service en restauration	27	2.0%	-25.0%
A1202 Entretien des espaces naturels	25	1.8%	257.1%
A1203 Entretien des espaces verts	25	1.8%	-44.4%
G1102 Promotion du tourisme local	25	1.8%	-3.8%

Source : Pôle Emploi SIAD2

En cumul sur douze mois, les métiers les plus recherchés par les employeurs se trouvent en grande majorité dans ces trois secteurs :

- « Services à la personne et à la collectivité » avec les métiers « Nettoyage de locaux » (82 offres), « Sécurité et surveillance privées » (73 offres) et « Services domestiques » (58 offres) ;
- « Hôtellerie-restauration, tourisme, loisirs et animation » avec les métiers « Animation de loisirs auprès d'enfants ou d'adolescents » (39 offres) et « Personnel polyvalent en restauration » (28 offres) ;
- « Commerce, vente et grande distribution » avec les métiers « Vente en alimentation » (52 offres) et « Relation commerciale auprès de particuliers » (28 offres).

www.observatoire-emploi-paysdelaloire.fr

Le service Statistiques, Etudes et Evaluation est à votre disposition pour tout complément d'information
Contact : Statspdl@pole-emploi.fr

Directeur de publication :
Gwenaël PROUTEAU
Directeur de la rédaction :
Hervé BONNET
Conception et réalisation :
Service Statistiques, Etudes et
Evaluation – Catherine MOULIN,
Brigitte VIGOUROUX.