



MARCHE DU TRAVAIL : SYNTHÈSE

BASSIN DE LA FLECHE

SITUATION AU 30/06/2014

DOCUMENT MENSUEL - LIBRE DE DIFFUSION SOUS RESERVE DE MENTION DE LA SOURCE « POLE EMPLOI PAYS DE LA LOIRE »

LE TAUX DE CHOMAGE

Au premier trimestre 2014, avec **9,7%** de la population active, le taux de chômage de la zone d'emploi de la Flèche affiche un taux supérieur à celui enregistré au niveau départemental (**9,5%**) et à celui au niveau régional (**8,6%**). En un an, le taux de chômage a reculé de **0,4 point**, soit une évolution plus favorable à celle du département (**-0,2 point**) et à celle de la région (**+0 point**).

L'ESSENTIEL

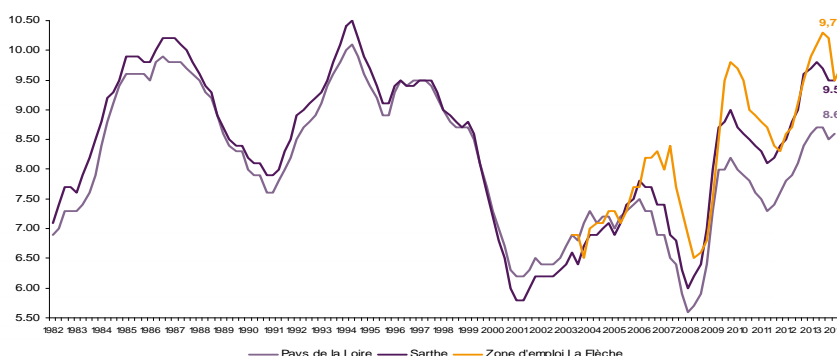
L'évolution annuelle du nombre de demandeurs d'emploi de catégorie A est de **-2,7%** à fin juin 2014. Le taux d'évolution du bassin de la Flèche est nettement plus favorable que celui du département (**+3,4%**).

Les demandeurs d'emploi de longue durée, qui représentent **41,8%** des demandeurs d'emploi, sont plus affectés par cette situation (**+4,8%** de progression annuelle).

6 429 demandeurs d'emploi (catégories A, B et C) sont comptabilisés à fin juin sur le bassin de La Flèche, soit **14,4%** du département.

Au cours des douze derniers mois, Pôle emploi a recueilli **2 830** offres d'emploi soit une hausse de **7,1%** en évolution annuelle.

GRAPHIQUE 1



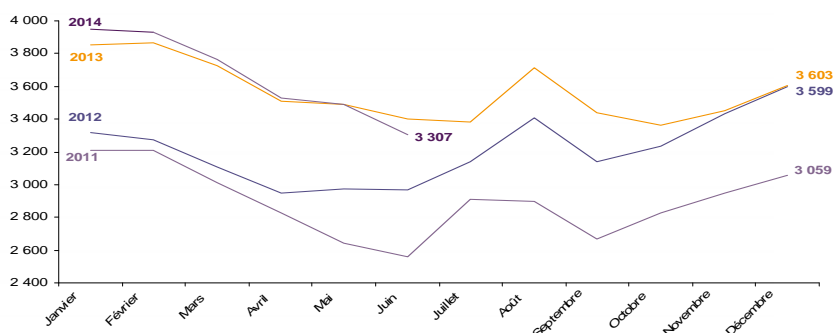
Source : INSEE

EVOLUTION DE LA DEFM CAT A

En juin 2014, sur le bassin de la Flèche, la demande d'emploi de catégorie A se chiffre à **3 307** personnes.

Elle est en diminution de **5,3%** par rapport à mai 2014.

GRAPHIQUE 2

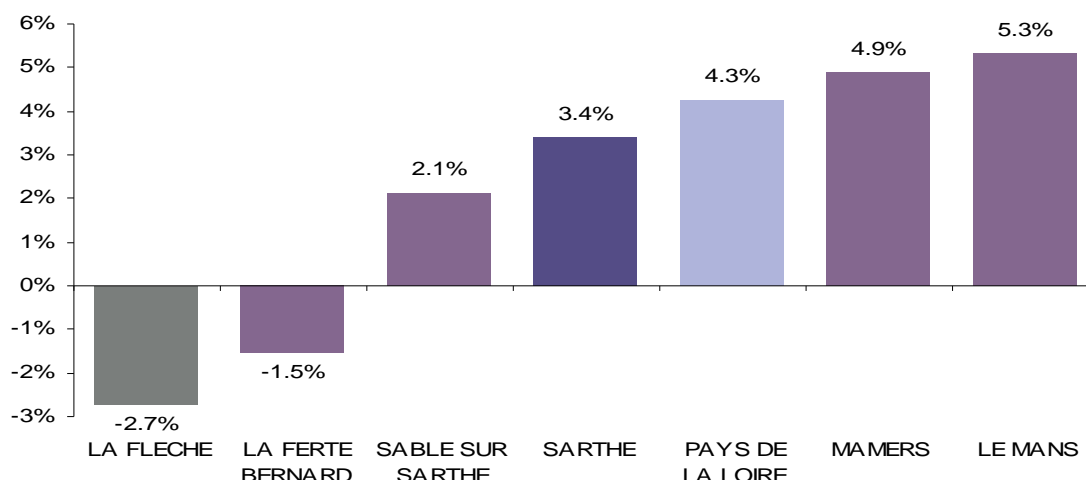


Source : Pôle Emploi Persee

LA DEMANDE D'EMPLOI EN FIN DE MOIS

Fin juin 2014, le nombre de demandeurs d'emploi de catégorie A s'établit à **3 307** personnes, soit une évolution annuelle de **-2,7%** comparativement à juin 2013. Cette évolution est plus favorable que celle affichée par le département de la Sarthe (**+3,4%**) et que celle affichée par la région Pays de la Loire (**+4,3%**).

GRAPHIQUE 3



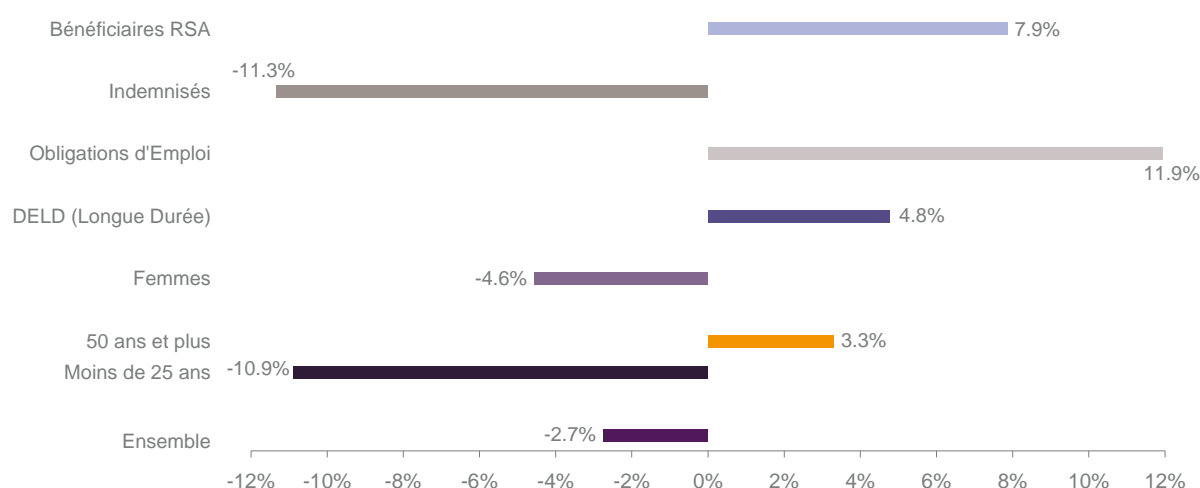
Source : Direccte et Pôle Emploi

Le bassin de la Flèche affiche le taux d'évolution le plus bas du département de la Sarthe.

En ajoutant à la catégorie A, les demandeurs d'emploi recensés en catégorie B (**1 022**) et ceux en catégorie C (**2 100**), le nombre de demandeurs d'emploi se chiffre sur le territoire du bassin d'emploi de la Flèche à **6 429**, soit une progression de **302** personnes par rapport à juin 2013 (**+4,9%**).

EVOLUTION DE LA DEFM PAR POPULATION (CATEGORIE A)

GRAPHIQUE 4



Source : Pôle Emploi Persee

Bien que l'évolution moyenne de la demande d'emploi de catégorie A s'établit à **-2,7%** en juin 2014, certaines catégories de population apparaissent plus fragilisées. C'est le cas des demandeurs d'emploi de longue durée, des demandeurs de 50 ans et plus et, des demandeurs en obligations d'emploi. En un an, leurs volumes ont respectivement progressé de **+4,8%**, **+3,3%** et **+11,9%**. A contrario, les demandeurs d'emploi moins de 25 ans et les demandeurs d'emploi femmes affichent un net recul de **-10,9%** et **-4,6%**.

LES 15 METIERS LES PLUS RECHERCHES PAR LES DEMANDEURS D'EMPLOI

DEFM catégorie A	juin 2014	Poids (métier / total des métiers)	Evolution annuelle
H3302 Opérations manuelles d'assemblage, tri ou emballage	114	3.4%	-11.6%
K1304 Services domestiques	111	3.4%	-2.6%
K1303 Assistance auprès d'enfants	105	3.2%	-11.0%
K2204 Nettoyage de locaux	99	3.0%	+15.1%
N1103 Magasinage et préparation de commandes	92	2.8%	0.0%
A1203 Entretien des espaces verts	88	2.7%	+11.4%
J1301 Personnel polyvalent des services hospitaliers	79	2.4%	-4.8%
K1302 Assistance auprès d'adultes	74	2.2%	+19.4%
M1607 Secrétariat	65	2.0%	-17.7%
D1507 Mise en rayon libre-service	62	1.9%	-11.4%
N1105 Manutention manuelle de charges	60	1.8%	-4.8%
A1401 Aide agricole de production fruitière ou viticole	56	1.7%	-35.6%
D1505 Personnel de caisse	55	1.7%	+31.0%
D1106 Vente en alimentation	54	1.6%	+8.0%
N4105 Conduite et livraison par tournées sur courte distance	53	1.6%	-10.2%

Source : Pôle Emploi Persee

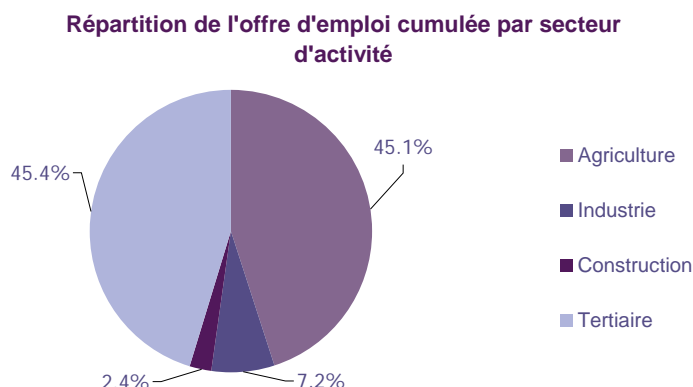
A fin juin 2014, les métiers les plus recherchés par les demandeurs d'emploi se trouvent principalement dans ces trois secteurs :

- « Services à la personne et à la collectivité » avec les métiers « Services domestiques » (**111** demandeurs, **-2,6%**), « Assistance auprès d'enfants » (**105** demandeurs, **-11%**) et, « Nettoyage de locaux » (**99** demandeurs, **+15,1%**) ;
- « Transport et logistique » avec les métiers « Magasinage et préparation de commandes » (**92** demandeurs, **0%**), « Manutention manuelle de charges » (**60** demandeurs, **-4,8%**) et, « Conduite et livraison par tournées sur courte distance » (**53** demandeurs, **-10,2%**) ;
- « Commerce, vente et grande distribution » avec les métiers « Mise en rayon libre-service » (**62** demandeurs, **-11,4%**), « Personnel de caisse » (**55** demandeurs, **+31%**) et, « Vente en alimentation » (**54** demandeurs, **+8%**).

LES OFFRES D'EMPLOI ENREGISTREES (OEE) PAR SECTEUR D'ACTIVITE ET PAR CONTRAT DE TRAVAIL

REPARTITION DE L'OFFRE D'EMPLOI PAR SECTEUR D'ACTIVITE

GRAPHIQUE 5



Secteurs	Cumul 12 mois	Evol. Annuelle Cumulée
Agriculture	1 275	45.5%
Industrie	204	-6.4%
Construction	67	-1.5%
Tertiaire	1 284	-13.2%
TOTAL	2 830	7.1%

Source : Pôle Emploi Persee

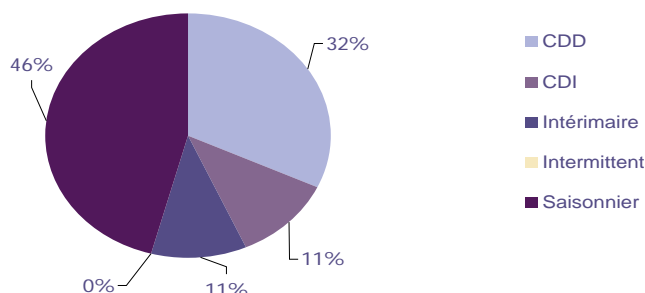
Sur un an, de juillet 2013 à juin 2014, Pôle emploi a recueilli **2 830** offres d'emploi sur le territoire du bassin de la Flèche soit **7,1%** de plus qu'au cours des douze mois précédents. **45,4%** de ces offres sont issues du tertiaire (**1 284** offres) et, **45,1%** viennent de l'agriculture. La construction représente **2,4%** des offres et l'industrie **7,2%**.

A noter : les offres d'emploi intérimaire sont concentrées dans le tertiaire.

REPARTITION DE L'OFFRE D'EMPLOI PAR TYPE DE CONTRAT DE TRAVAIL

GRAPHIQUE 6

Répartition de l'offre d'emploi cumulée par type de contrat de travail



Contrats	Cumul 12 mois	Evol. Annuelle Cumulée
CDD	906	-29.6%
CDI	319	-21.6%
Intérimaire	307	-6.7%
Intermittent	0	-100.0%
Saisonnier	1 298	110.4%
TOTAL	2 830	7.1%

Source : Pôle Emploi Persee

Au regard des types de contrat de travail et de leur poids, les offres d'emploi saisonnier enregistrent une forte hausse de **+110,4%** en évolution annuelle. A contrario les offres d'emploi de type contrat à durée déterminée, les offres d'emploi de type contrat à durée indéterminée et, les offres d'emploi intérimaire reculent respectivement de **-29,6%**, **-21,6%** et **-6,7%**.

La part d'offres d'emploi saisonnier est la plus importante avec **46%**.

LES 15 METIERS LES PLUS RECHERCHES PAR LES EMPLOYEURS

Offres d'Emploi Enregistrées	De juillet 2013 à juin 2014	Poids (métier / total des métiers)	Evolution annuelle cumulée
A1401 Aide agricole de production fruitière ou viticole	1 366	48.3%	65.6%
N1103 Magasinage et préparation de commandes	65	2.3%	-32.3%
A1203 Entretien des espaces verts	42	1.5%	27.3%
G1602 Personnel de cuisine	39	1.4%	-26.4%
G1803 Service en restauration	38	1.3%	-11.6%
K2204 Nettoyage de locaux	36	1.3%	-33.3%
D1403 Relation commerciale auprès de particuliers	30	1.1%	-26.8%
J1301 Personnel polyvalent des services hospitaliers	28	1.0%	0.0%
K2104 Éducation et surveillance au sein d'établissements d'enseignement	27	1.0%	50.0%
I1604 Mécanique automobile	26	0.9%	-21.2%
A1402 Aide agricole de production légumière ou végétale	25	0.9%	-60.9%
H2903 Conduite d'équipement d'usinage	25	0.9%	0.0%
J1501 Soins d'hygiène, de confort du patient	24	0.8%	-7.7%
H2913 Soudage manuel	22	0.8%	-4.3%
N1105 Manutention manuelle de charges	21	0.7%	5.0%

Source : Pôle Emploi Persee

En cumul sur douze mois, les métiers les plus recherchés par les employeurs se trouvent en grande majorité dans ces trois secteurs :

- « Agriculture et pêche, espaces naturels et espaces verts, soins aux animaux » avec les métiers « Aide agricole de production fruitière ou viticole » (**1 366** offres), « Entretien des espaces verts » (**42** offres) et, « Aide agricole de production légumière ou végétale » (**25** offres) ;
- « Transport et logistique » avec les métiers « Magasinage et préparation de commandes » (**65** offres) et, « Manutention manuelle de charges » (**21** offres) ;
- « Hôtellerie-restauration, tourisme, loisirs et animation » avec les métiers « Personnel de cuisine » (**39** offres) et, « Service en restauration » (**38** offres).

Statistiques et Indicateurs

Directeur de la publication : Karim KHETIB

Directeur de la rédaction : Josette BARREAUD

Conception et réalisation : Service SEE – Brigitte VIGOUROUX
Catherine MOULIN

Contact : statsPDL@pole-emploi.fr

www.observatoire-emploi-paysdelaloire.fr

SERVICE ETUDES ET EVALUATION – POLE EMPLOI PAYS DE LA LOIRE