



# Le Marché du Travail : Synthèse

## MAINE ET LOIRE

Document Mensuel

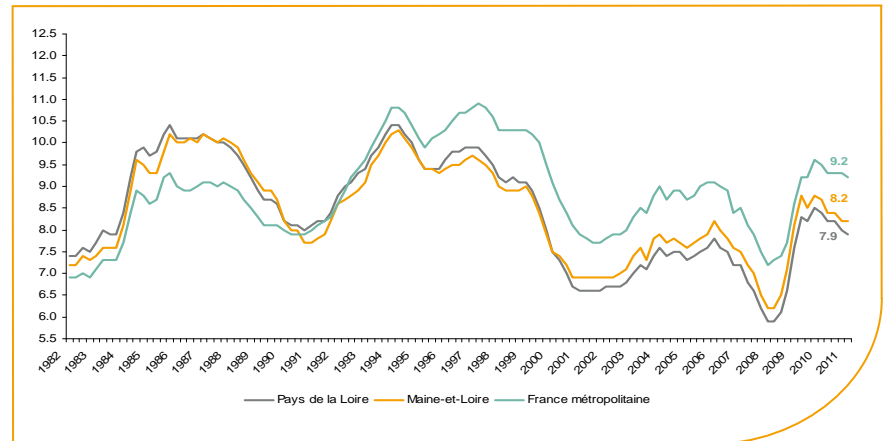
Situation au 30/06/2011



Libre de diffusion sous réserve de mention de la source « Pôle emploi Pays de la Loire »

### Le taux de chômage

Au premier trimestre 2011, avec **8,2%** de la population active, le taux de chômage du département du Maine et Loire affiche une valeur supérieure à celle enregistrée au niveau régional (**7,9%**) et inférieure par rapport au niveau national (**9,2%**). En un an, le taux de chômage a diminué de **0,5 point** sur le département et la région des Pays de la Loire ainsi qu'en France métropolitaine (**-0,3 point**).



Source : INSEE

### Faits marquants :

L'évolution annuelle du nombre de demandeurs d'emploi de catégorie A est de **+1,2%** à fin juin 2011.

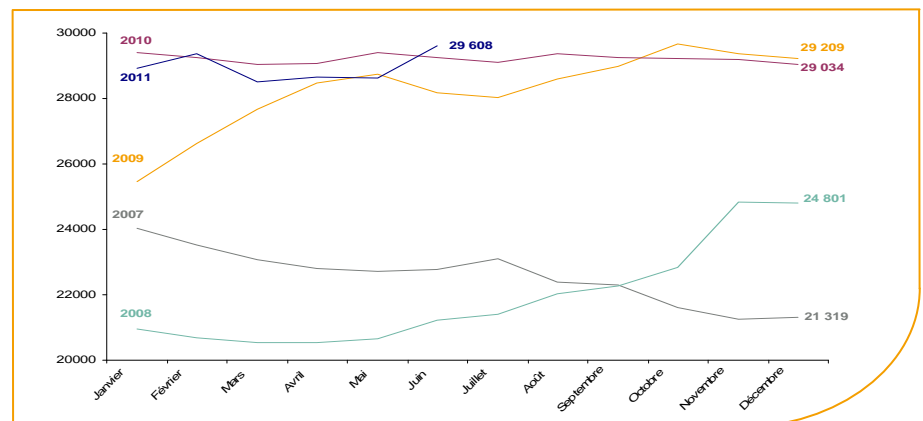
Les demandeurs d'emploi de 50 ans et plus, qui représentent plus de **21%** des demandeurs d'emploi, sont plus affectés par cette situation (**+11,7%** de progression annuelle).

**53 400** demandeurs d'emploi catégories (A, B et C) en données CVS sont comptabilisés à fin juin sur le département du Maine et Loire, soit **3%** de plus qu'en juin 2010.

Au cours des douze derniers mois, Pôle emploi a recueilli **38 500** offres d'emploi sur le département soit une hausse de **9,7%** en évolution annuelle.

### Evolution de la demande d'emploi fin de mois de catégorie A (CVS)

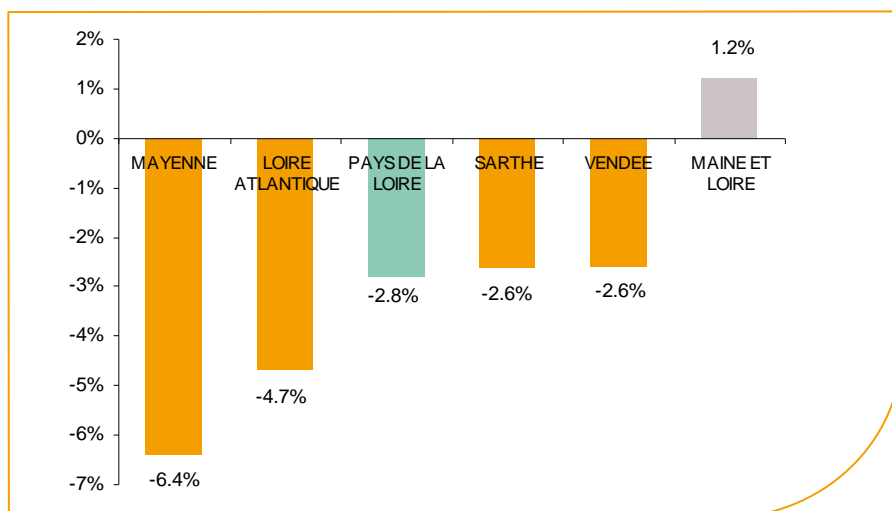
En juin 2011, sur le département du Maine et Loire, la demande d'emploi de catégorie A se chiffre à **29 608** personnes. Elle est en hausse de **3,5%** par rapport à mai 2011.



Source : Direccte et Pôle Emploi

## La demande d'emploi en fin de mois (CVS)

Fin juin 2011, le nombre de demandeurs d'emploi de catégorie A affiche une hausse **-1,2%** en évolution annuelle comparativement à juin 2010. Cette évolution est beaucoup moins favorable que celle affichée par la région des Pays de la Loire (**-2,8%**).

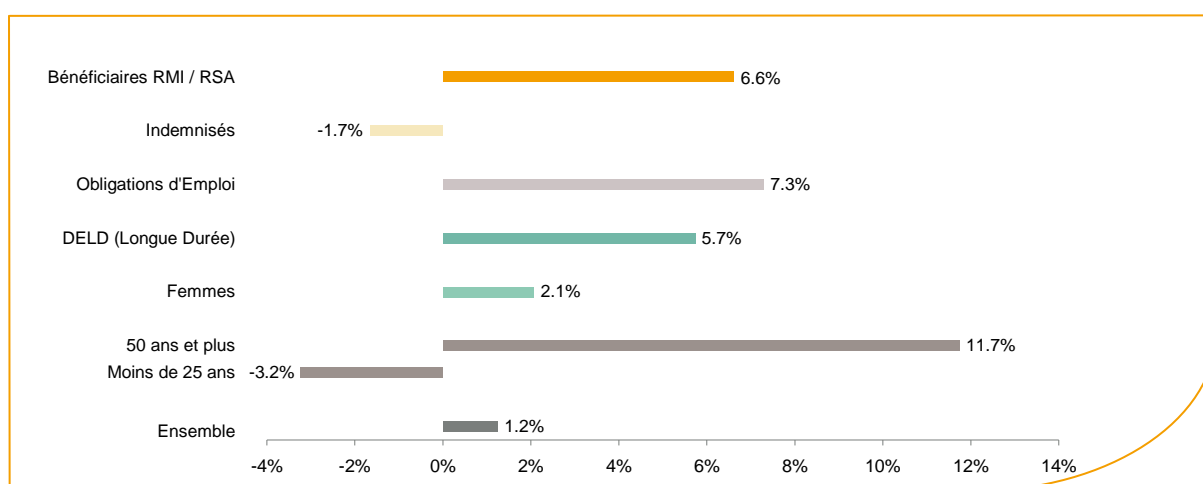


Source : Direccte et Pôle Emploi

Le département du Maine et Loire affiche le taux d'évolution de la demande d'emploi le moins favorable de la région des Pays de la Loire.

En ajoutant à la catégorie A, les demandeurs d'emploi recensés en catégorie B et ceux en catégorie C, le nombre de demandeurs d'emploi se chiffre sur le département du Maine et Loire à **53 400** en données CVS, soit une progression de **+3%** par rapport à juin 2010.

## Evolution de la DEFM de catégorie A par population



Source : Pôle Emploi Persee

Si l'évolution annuelle de la demande d'emploi de catégorie A s'établit à **+1,2%** en juin 2011, certaines catégories de population apparaissent plus fragilisées. C'est le cas des demandeurs d'emploi de 50 ans et plus et de longue durée. En un an, le volume des 50 ans et plus a progressé de **11,7%**, passant de **5 200** à **5 800** personnes. Les demandeurs d'emploi de longue durée représentent désormais près de **34%** de la population. En un an, ce volume a progressé de **5,7%**. Les demandeurs d'emploi de moins de 25 ans sont, à contrario, en net recul (**-3,2%**).

## Les 15 métiers les plus recherchés par les demandeurs d'emploi

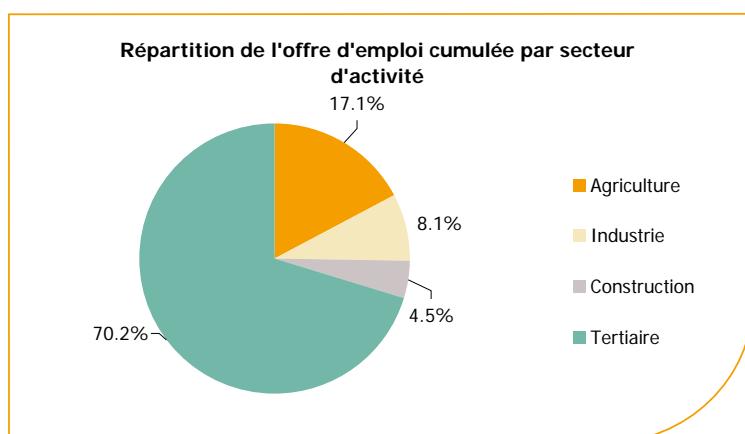
DEFM catégorie A	juin 2011	Poids (métier / total des métiers)	Evolution annuelle
K2204 Nettoyage de locaux	1 080	4.0%	-6.3%
K1303 Assistance auprès d'enfants	884	3.2%	-3.9%
K1304 Services domestiques	862	3.2%	1.9%
H3302 Opérations manuelles d'assemblage, tri ou emballage	840	3.1%	18.5%
N1103 Magasinage et préparation de commandes	786	2.9%	-7.3%
M1607 Secrétariat	637	2.3%	1.0%
D1214 Vente en habillement et accessoires de la personne	628	2.3%	4.5%
J1301 Personnel polyvalent des services hospitaliers	566	2.1%	4.8%
N1105 Manutention manuelle de charges	549	2.0%	1.3%
A1203 Entretien des espaces verts	454	1.7%	21.7%
A1414 Horticulture et maraîchage	427	1.6%	16.0%
A1401 Aide agricole de production fruitière ou viticole	427	1.6%	22.0%
A1402 Aide agricole de production légumière ou végétale	416	1.5%	-6.5%
D1507 Mise en rayon libre-service	407	1.5%	7.4%
N4105 Conduite et livraison par tournées sur courte distance	396	1.5%	-7.7%

Source : Pôle Emploi Persee

A fin juin 2011, les métiers les plus recherchés par les demandeurs d'emploi se trouvent dans le secteur « Services à la personne et à la collectivité » avec les métiers « Nettoyage de locaux » (1 080 demandeurs, -6,3%) et « Assistance auprès d'enfants » (884 demandeurs, -3,9%). Ils se trouvent aussi dans le secteur « Transport et logistique » pour les métiers « Magasinage et préparation de commandes » (786 demandeurs, -7,3%) et « Manutention manuelle de charges » (549 demandeurs, +1,3%). Vient ensuite le secteur « Agriculture et pêche, espaces naturels et espaces verts, soins aux animaux » pour les métiers « Entretien des espaces verts » (454 demandeurs, +21,7%) et « Horticulture et maraîchage » (427 demandeurs, +16%).

## Les offres d'emploi enregistrées (OEE) par secteur d'activité et par contrat de travail

### REPARTITION DE L'OFFRE D'EMPLOI PAR SECTEUR D'ACTIVITE



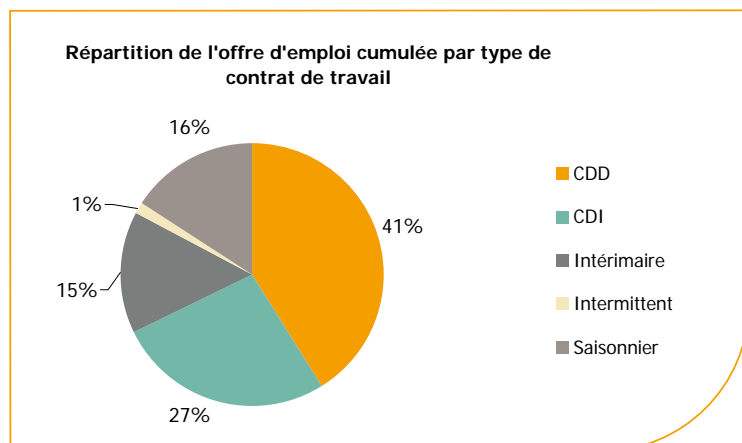
Secteurs	Cumul 12 mois	Evol. Annuelle Cumulée
Agriculture	6 597	-6.5%
Industrie	3 136	31.7%
Construction	1 738	19.5%
Tertiaire	27 012	11.7%
<b>TOTAL</b>	<b>38 483</b>	<b>9.7%</b>

Source : Pôle Emploi Persee

Sur un an, de juillet 2010 à juin 2011, Pôle emploi a recueilli **38 500** offres d'emploi sur le département du Maine et Loire soit **9,7%** de plus qu'au cours des douze mois précédents. Plus de **70%** de ces offres sont issues du tertiaire (**27 000** offres) et seulement **8,1%** viennent de l'industrie en forte hausse (**+31,7%**). La construction représente **4,5%** des offres et l'agriculture **17,1%**.

A noter : les offres d'emploi intérimaires sont concentrées dans le tertiaire.

## REPARTITION DE L'OFFRE D'EMPLOI PAR TYPE DE CONTRAT DE TRAVAIL



Contrats	Cumul 12 mois	Evol. Annuelle Cumulée
CDD	15 776	-3.2%
CDI	10 329	20.8%
Intérimaire	5 781	23.3%
Intermittent	550	138.1%
Saisonnier	6 047	13.8%
<b>TOTAL</b>	<b>38 483</b>	<b>9.7%</b>

Source : Pôle Emploi Persee

Au regard des types de contrat de travail, la hausse est plus prononcée du côté des offres d'emploi intérimaire avec **+23,3%**. Les offres d'emploi de type contrat à durée indéterminée enregistrent également une hausse (**+20,8%**) alors que celles de type contrat à durée déterminée affichent une diminution (**-3,2%**). Cette dernière typologie d'offres représente la plus importante part des offres avec **41%**.

### Les 15 métiers les plus recherchés par les employeurs

Offres d'Emploi Enregistrées	De juillet 2010 à juin 2011	Poids (métier / total des métiers)	Evolution annuelle cumulée
A1401 Aide agricole de production fruitière ou viticole	5 177	13.5%	-5.5%
G1803 Service en restauration	1 092	2.8%	26.2%
K2204 Nettoyage de locaux	888	2.3%	-10.7%
G1602 Personnel de cuisine	864	2.2%	12.1%
N1103 Magasinage et préparation de commandes	777	2.0%	38.0%
H3302 Opérations manuelles d'assemblage, tri ou emballage	708	1.8%	56.6%
D1408 Téléconseil et télévente	640	1.7%	83.9%
K1304 Services domestiques	624	1.6%	4.7%
N4101 Conduite de transport de marchandises sur longue distance	584	1.5%	17.3%
A1405 Arboriculture et viticulture	559	1.5%	-31.7%
K1303 Assistance auprès d'enfants	548	1.4%	41.2%
D1501 Animation de vente	507	1.3%	-5.1%
D1403 Relation commerciale auprès de particuliers	506	1.3%	-0.4%
J1501 Soins d'hygiène, de confort du patient	487	1.3%	-7.4%
H2903 Conduite d'équipement d'usinage	483	1.3%	162.5%

Source : Pôle Emploi Persee

En cumul sur douze mois, les métiers les plus recherchés par les employeurs se trouvent en grande majorité dans le secteur « Agriculture et pêche, Espaces naturels et espaces verts, Soins aux animaux » (**5 736** offres) avec les métiers « Aide agricole de production fruitière ou viticole » (**5 177** offres) et « Arboriculture et viticulture » (**559** offres). Ils se trouvent aussi dans le secteur « Services à la personne et à la collectivité » (**2 060** offres) avec les métiers « Nettoyage de locaux » (**888** offres), « Services domestiques » (**624** offres) et dans le secteur « Hôtellerie restauration, tourisme, loisirs et animation » (**1 956** offres) avec les métiers « Service en restauration » (**1 092** offres) et « Personnel de cuisine » (**864** offres).

[www.pole-emploi.fr](http://www.pole-emploi.fr)

Le service Statistiques, Etudes et Evaluation est à votre disposition pour tout complément d'information  
Contact : herve.bonnet@pole-emploi.fr

Directeur de publication :  
Gwenaël PROUTEAU  
Directeur de la rédaction :  
Hervé BONNET  
Conception et réalisation :  
Service Statistiques, Etudes et  
Evaluation – Catherine MOULIN,  
Brigitte VIGOUROUX.