

Analyse du marché du travail

Bassin du MANS

Situation au 31/12/2010



Faits marquants :

L'évolution annuelle du nombre de demandeurs d'emploi de catégorie A est de **-1,3%** à fin décembre 2010. Le taux d'évolution du bassin du Mans est plus accentué que celui du département (**-0,7%**).

Les demandeurs d'emploi de longue durée, qui représentent **32,2%** des demandeurs d'emploi, sont plus affectés par cette situation (**+21,8%** de progression annuelle).

22 500 demandeurs d'emploi (catégories A, B et C) sont comptabilisés à fin décembre sur le bassin du Mans, soit **60%** du département.

Au cours des douze derniers mois, Pôle emploi a recueilli **19 100** offres d'emploi soit une progression de **20,6%** en évolution annuelle.

NB : Dans le cadre du déploiement des sites mixtes, le territoire de compétence du bassin du Mans a été modifié en 2009. Les 8 communes de la CC de Lucé ont été transférées vers le bassin d'emploi de La Flèche.

Le taux de chômage

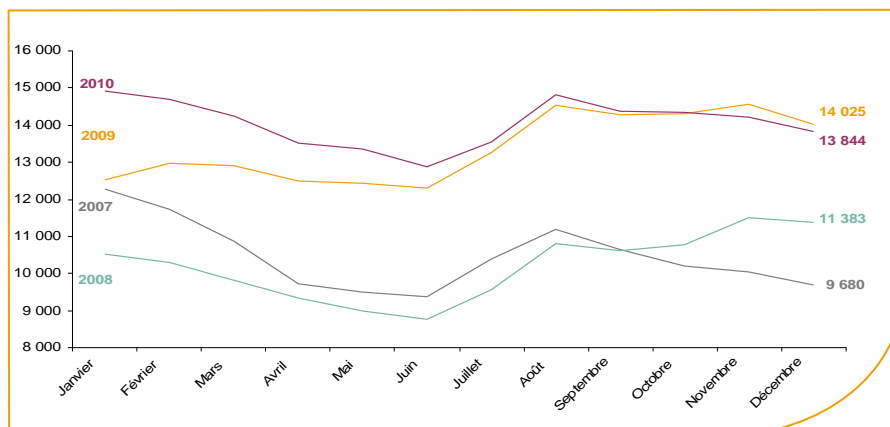
Au troisième trimestre 2010, avec **9,6%** de la population active, le taux de chômage de la zone d'emploi du Mans affiche une valeur supérieure à celle enregistrée au niveau départemental (**9,1%**) et au niveau régional (**8%**). En un an, le taux de chômage s'est stabilisé sur le bassin. Au niveau départemental l'évolution enregistrée est de **(-0,1 point)** et au niveau régional **(-0,2 point)**.



Source : INSEE

Evolution de la demande d'emploi fin de mois de catégorie A (DEFM)

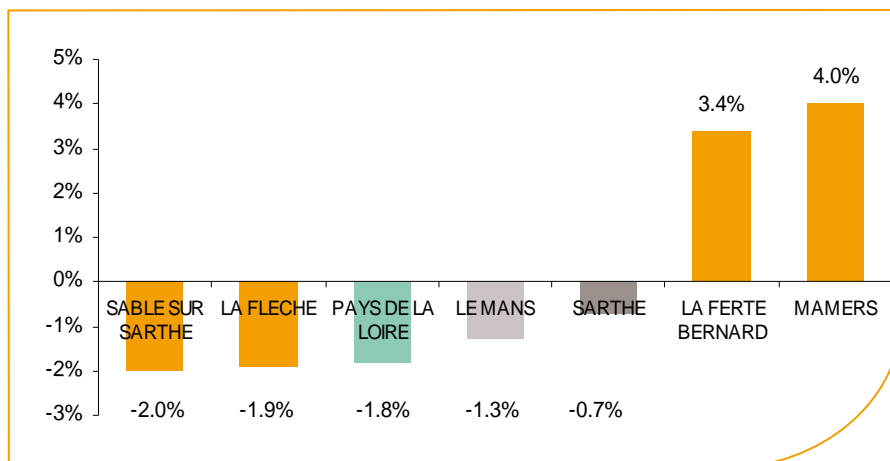
En décembre 2010, sur le bassin du Mans, la demande d'emploi de catégorie A se chiffre à **13 800** personnes. Elle est en diminution de **-2,5%** par rapport à novembre 2010.



Source : Pôle Emploi SIAD2

La demande d'emploi en fin de mois (DEFM)

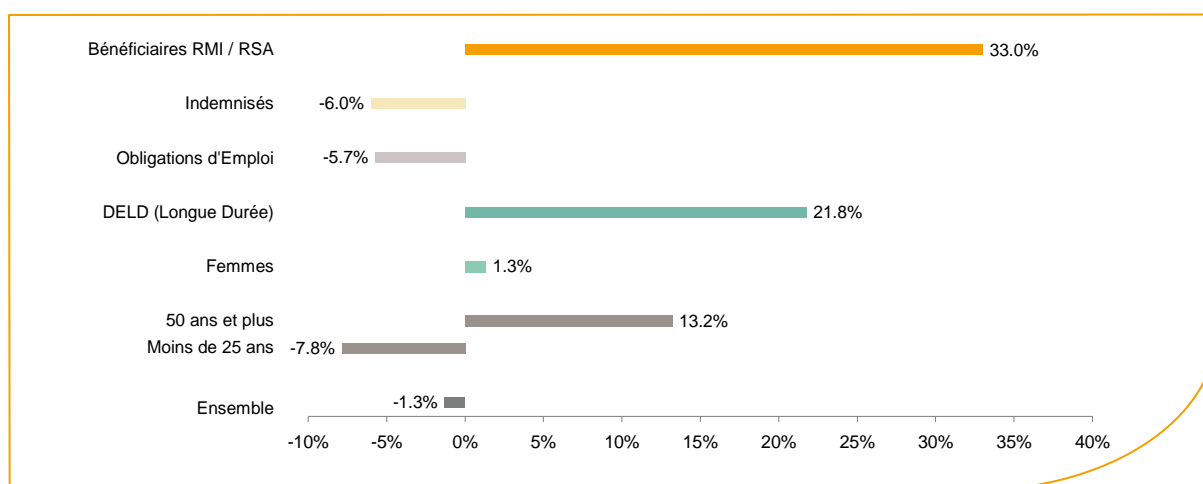
Fin décembre 2010, le nombre de demandeurs d'emploi de catégorie A s'est établi à **13 800** personnes, soit une évolution annuelle de **-1,3%** comparativement à décembre 2009. Cette évolution est plus favorable que celle affichée par le département de la Sarthe (**-0,7%**) mais moins favorable que celle affichée par la région Pays de la Loire (**-1,8%**).



Source : Pôle Emploi SIAD2

En ajoutant à la catégorie A, les demandeurs d'emploi recensés en catégorie B (**3 400**) et ceux en catégorie C (**5 224**), le nombre de demandeurs d'emploi se chiffre sur le territoire du bassin d'emploi du Mans à **22 500**, soit une progression de près de **1 000** personnes par rapport à décembre 2009 (**+4,4%**).

Evolution de la DEFM de catégorie A par population



Source : Pôle Emploi SIAD2

Même si l'évolution moyenne de la demande d'emploi de catégorie A s'est établie à **-1,3%** en décembre 2010, certaines catégories de population apparaissent plus fragilisées. C'est le cas des demandeurs d'emploi de longue durée. En un an, ce volume de demandeurs d'emploi a progressé de **21,8%**, passant de **3 700** à **4 500** personnes. Cette progression est plus soutenue qu'au niveau départemental (**+21,5%**). Les demandeurs d'emploi de 50 ans et plus ont progressé de **13,2%** par rapport à décembre 2009.

Les 15 métiers les plus recherchés par les demandeurs d'emploi

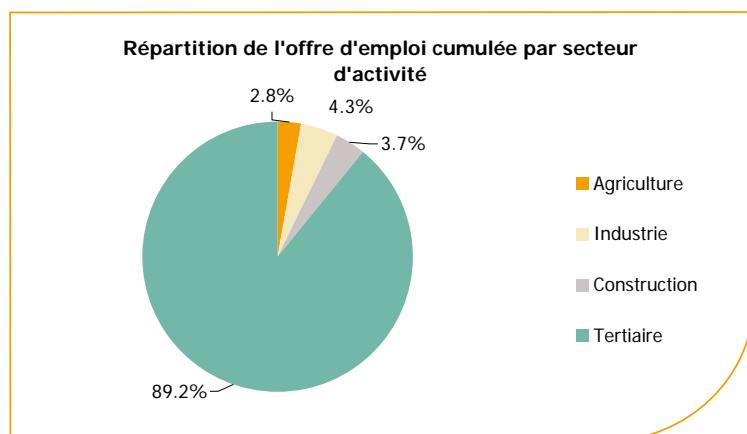
DEFM catégorie A	décembre 2010	Poids (métier / total des métiers)	Evolution annuelle
K1304 Services domestiques	635	4.6%	13.0%
K2204 Nettoyage de locaux	571	4.1%	-16.4%
K1303 Assistance auprès d'enfants	481	3.5%	18.5%
N1103 Magasinage et préparation de commandes	379	2.7%	-20.4%
D1214 Vente en habillement et accessoires de la personne	340	2.5%	-1.2%
D1507 Mise en rayon libre-service	282	2.0%	9.3%
M1607 Secrétariat	279	2.0%	-10.0%
H2909 Montage-assemblage mécanique	271	2.0%	-24.3%
A1203 Entretien des espaces verts	262	1.9%	15.4%
F1606 Peinture en bâtiment	259	1.9%	0.8%
D1505 Personnel de caisse	247	1.8%	2.5%
M1602 Opérations administratives	237	1.7%	0.0%
N1105 Manutention manuelle de charges	236	1.7%	-2.5%
K1302 Assistance auprès d'adultes	234	1.7%	20.6%
F1703 Maçonnerie	215	1.6%	16.8%

Source : Pôle Emploi SIAD2

A fin décembre 2010, globalement, les métiers les plus recherchés par les demandeurs d'emploi se trouvent dans le secteur « Services à la personne et à la collectivité » (**1 921** demandeurs) avec les métiers les plus recherchés « Services domestiques » (**635** demandeurs) et « Nettoyage de locaux » (**571** demandeurs). Viennent ensuite ceux du secteur « Commerce, Vente et Grande Distribution » (**869** demandeurs) avec le métier « Vente en habillement et accessoires de la personne » (**340** demandeurs). La plus forte progression annuelle est enregistrée dans le secteur « Services à la personne et à la collectivité » avec le métier : « Assistance auprès d'adultes » **+20,6%**.

Les offres d'emploi enregistrées (OEE) par secteur d'activité et par contrat de travail

REPARTITION DE L'OFFRE D'EMPLOI PAR SECTEUR D'ACTIVITE



Secteurs	Cumul 12 mois	Evol. Annuelle Cumulée
Agriculture	532	41.5%
Industrie	828	54.5%
Construction	697	29.6%
Tertiaire	17 036	18.4%
TOTAL	19 093	20.6%

Source : Pôle Emploi SIAD2

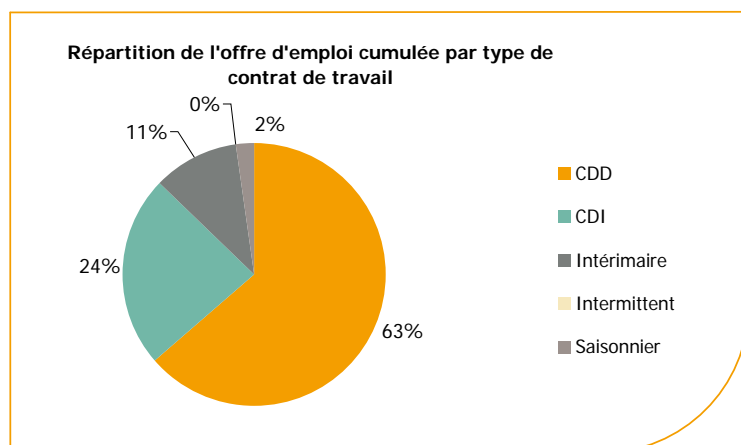
Sur un an, de janvier 2010 à décembre 2010, Pôle emploi a recueilli **19 100** offres d'emploi sur le territoire du bassin de la Mans, soit **20,6%** de plus qu'au cours des douze mois précédents. Plus de **89%** de ces offres sont issues du tertiaire (**17 036** offres) et seulement **4,3%** viennent de l'industrie en net progression (**+54,5%**).

La construction représente **3,7%** des offres et affiche une hausse annuelle de **+29,6%**.

L'agriculture enregistre aussi une progression en évolution annuelle cumulée de **+41,5%**.

A noter : les offres d'emploi intérimaires sont concentrées dans le tertiaire.

REPARTITION DE L'OFFRE D'EMPLOI PAR TYPE DE CONTRAT DE TRAVAIL



Contrats	Cumul 12 mois	Evol. Annuelle Cumulée
CDD	12 140	27.0%
CDI	4 496	11.7%
Intérimaire	2 015	10.0%
Intermittent	25	-37.5%
Saisonnier	415	9.2%
TOTAL	19 093	20.6%

Source : Pôle Emploi SIAD2

Au regard des types de contrat de travail, les offres d'emploi de type contrat à durée indéterminée et déterminée enregistrent une nette progression en évolution annuelle (+11,7% et +27%). Cette dernière typologie d'offres représente la plus importante part des offres avec 63%.

La hausse est enregistrée aussi du côté des offres d'emploi intérim et saisonnier avec +10% et +9,2%.

Les 15 métiers les plus recherchés par les employeurs

Offres d'Emploi Enregistrées	De janvier 2010 à décembre 2010	Poids (métier / total des métiers)	Evolution annuelle cumulée
G1603 Personnel polyvalent en restauration	1 418	7.4%	234.4%
K1304 Services domestiques	1 323	6.9%	2.4%
D1408 Téléconseil et télévente	1 014	5.3%	178.6%
K2503 Sécurité et surveillance privées	826	4.3%	397.6%
K1303 Assistance auprès d'enfants	577	3.0%	18.0%
G1803 Service en restauration	554	2.9%	-26.4%
K2204 Nettoyage de locaux	530	2.8%	4.5%
G1602 Personnel de cuisine	416	2.2%	50.7%
M1601 Accueil et renseignements	321	1.7%	62.1%
N4101 Cond. de transport de marchandises sur longue distance	318	1.7%	114.9%
I1304 inst. et maintenance d'équipements ind. et d'explo.	316	1.7%	1028.6%
A1402 Aide agricole de production légumière ou végétale	310	1.6%	150.0%
N1103 Magasinage et préparation de commandes	298	1.6%	68.4%
A1203 Entretien des espaces verts	293	1.5%	26.3%
E1304 Façonnage et routage	277	1.5%	6825.0%

Source : Pôle Emploi SIAD2

En cumul sur douze mois, les métiers les plus recherchés par les employeurs se trouvent en grande majorité dans le secteur « Services à la personne et à la collectivité » (3 256 offres) avec le métier le plus recherché « Services domestiques » (1 323 offres). Le secteur « Hôtellerie, Restauration, Tourisme, Loisirs et Animation » est également présent avec au global 2 388 offres. Le secteur « Commerce, Vente et Grande Distribution » compte (1 014 offres) principalement dans le métier « Téléconseil et télévente ».

www.pole-emploi.fr

Le service Statistiques, Etudes et Evaluation est à votre disposition pour tout complément d'information

Contact : herve.bonnet@pole-emploi.fr

Directeur de publication :
Gwenaël PROUTEAU

Directeur de la rédaction :
Hervé BONNET

Conception et réalisation :

Service Statistiques, Etudes et
Evaluation – Catherine MOULIN,
Brigitte VIGOUROUX.