

Analyse du marché du travail

Bassin de PORNIC

Situation au 31/12/2010



Faits marquants :

L'évolution annuelle du nombre de demandeurs d'emploi de catégorie A s'élève à **-0,3%** à fin décembre 2010.

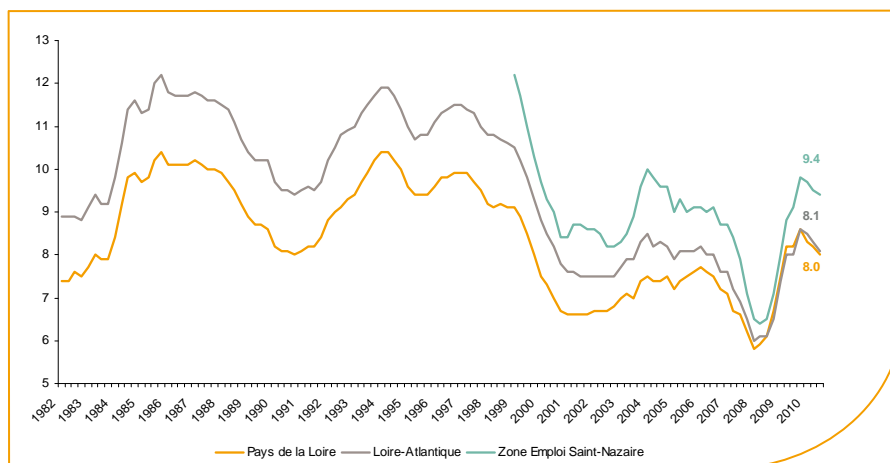
Les demandeurs d'emploi de longue durée, qui représentent plus de **30%** des demandeurs d'emploi, sont plus affectés par cette situation (**+23%** de progression annuelle).

7 600 demandeurs d'emploi (catégories A, B et C) sont comptabilisés à fin décembre sur le bassin de Pornic, soit **8,8%** du département.

Au cours des douze derniers mois, Pôle emploi a recueilli **7 100** offres d'emploi soit une hausse de **5,9%** en évolution annuelle.

Le taux de chômage

Au troisième trimestre 2010, avec **9,4%** de la population active, le taux de chômage de la zone d'emploi de Saint-Nazaire affiche une valeur supérieure à celle enregistrée au niveau départemental (**8,1%**) et régional (**8%**). En un an, le taux de chômage a augmenté de **0,3 point**, soit une progression supérieure au département (**0,1 point**) et à la région (**-0,2 point**).

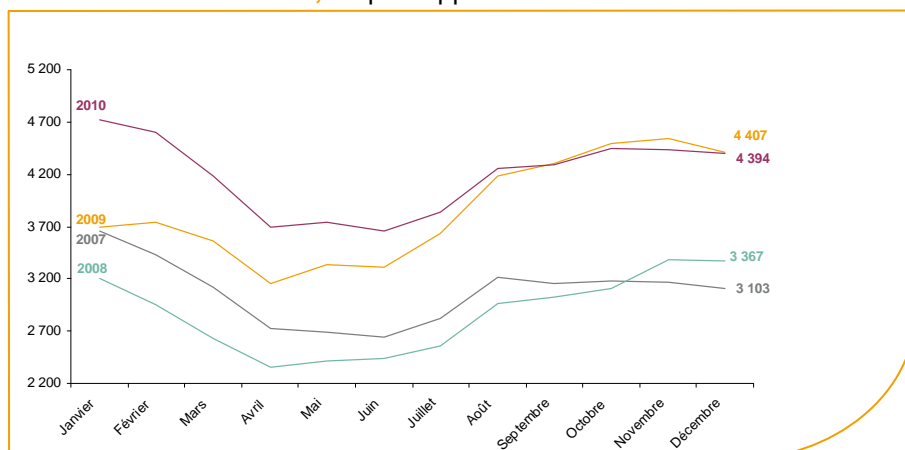


Source : INSEE

Evolution de la demande d'emploi fin de mois de catégorie A (DEFM)

En décembre 2010, sur le bassin de Pornic, la demande d'emploi de catégorie A se chiffre à **4 407** personnes.

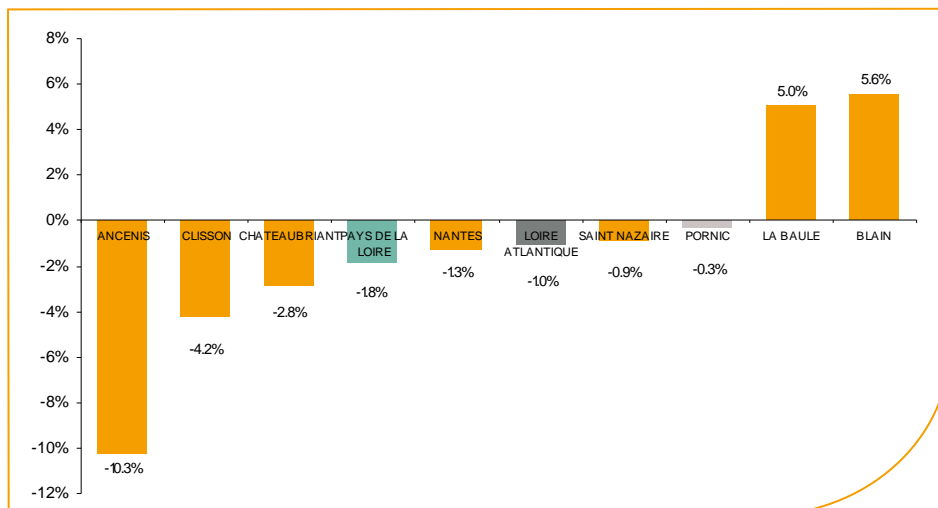
Elle est en diminution de **-0,8%** par rapport à novembre 2010.



Source : Pôle Emploi SIAD2

La demande d'emploi en fin de mois (DEFM)

Fin décembre 2010, le nombre de demandeurs d'emploi de catégorie A s'établit à **4 400** personnes, soit une évolution annuelle de **-0,3%** comparativement à décembre 2009. Cette évolution est moins favorable que celle affichée par le département de la Loire-Atlantique (**-1%**) et que celle affichée par la région Pays de la Loire (**-1,8%**).

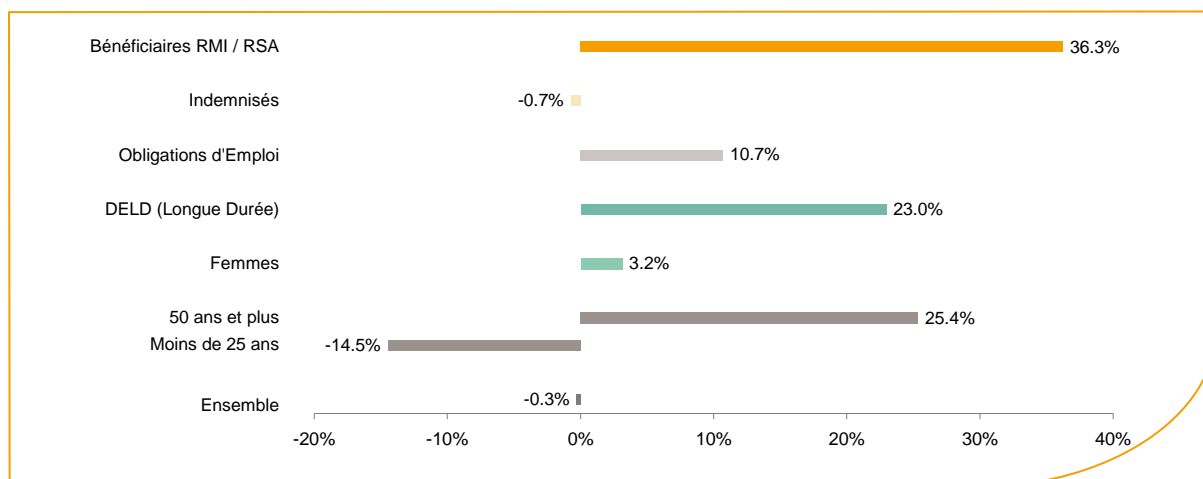


Source : Pôle Emploi SIAD2

Le bassin d'emploi de Pornic affiche un taux d'évolution de la demande d'emploi moins favorable que la majorité des bassins du département.

En ajoutant à la catégorie A, les demandeurs d'emploi recensés en catégorie B (**1 211**) et ceux en catégorie C (**2 022**), le nombre de demandeurs d'emploi se chiffre sur le territoire du bassin d'emploi de Pornic à **7 600**, soit une progression de près de **290** personnes par rapport à décembre 2009 (**+3,9%**).

Evolution de la DEFM de catégorie A par population



Source : Pôle Emploi SIAD2

Si l'évolution moyenne de la demande d'emploi de catégorie A s'établit à **-0,3%** en décembre 2010, certaines catégories de population apparaissent plus fragilisées. C'est le cas des demandeurs d'emploi de longue durée. En un an, ce volume de demandeurs d'emploi a progressé de **23%**, passant de **1 100** à **1 300** personnes. Les demandeurs d'emploi de longue durée représentent désormais plus de **30%** de la population. Cette progression est légèrement inférieure à celle enregistrée au niveau départemental (**+24,9%**).

Les 15 métiers les plus recherchés par les demandeurs d'emploi

DEFM catégorie A	décembre 2010	Poids (métier / total des métiers)	Evolution annuelle
K1303 Assistance auprès d'enfants	162	3.7%	14.9%
M1607 Secrétariat	111	2.5%	26.1%
K1304 Services domestiques	106	2.4%	15.2%
D1214 Vente en habillement et accessoires de la personne	90	2.0%	4.7%
K2204 Nettoyage de locaux	90	2.0%	-21.7%
I1203 Maintenance des bâtiments et des locaux	83	1.9%	59.6%
J1301 Personnel polyvalent des services hospitaliers	78	1.8%	5.4%
N4101 Conduite de transport de marchandises sur longue distance	77	1.8%	-16.3%
F1606 Peinture en bâtiment	76	1.7%	35.7%
N4105 Conduite et livraison par tournées sur courte distance	73	1.7%	0.0%
D1401 Assistanat commercial	68	1.5%	-17.1%
A1203 Entretien des espaces verts	66	1.5%	34.7%
N1103 Magasinage et préparation de commandes	66	1.5%	-18.5%
G1803 Service en restauration	64	1.5%	18.5%
D1106 Vente en alimentation	60	1.4%	7.1%

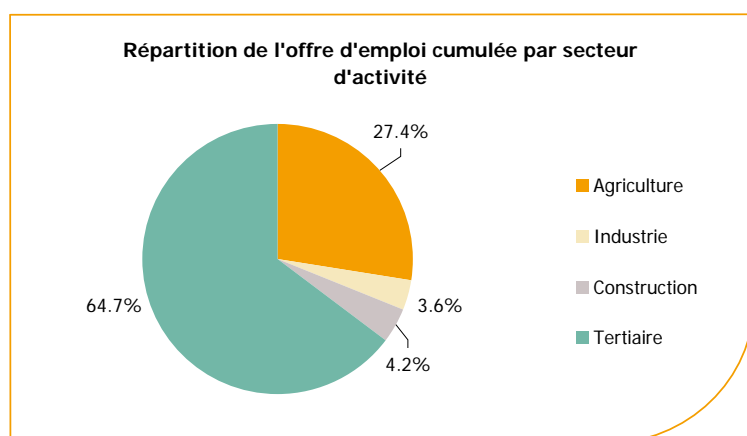
Source : Pôle Emploi SIAD2

A fin décembre 2010, les métiers les plus recherchés par les demandeurs d'emploi se trouvent dans le secteur « Services à la personne et à la collectivité » avec les métiers : « Assistance auprès d'enfant » (162 demandeurs), « Services domestiques » (106 demandeurs) et « Nettoyage de locaux » (90 demandeurs). Viennent ensuite le secteur « Commerce, vente et grande distribution » avec les métiers « Vente en habillement et accessoires à la personne » (90 demandeurs), « Assistanat commercial » (68 demandeurs) et le secteur « Transport et logistique » avec les métiers « Conduite de transport de marchandises sur longue distance » (77 demandeurs), « Conduite et livraison par tournées sur courte distance » (73 demandeurs).

La plus forte progression annuelle est enregistrée dans le secteur « Installation et maintenance » avec le métier : « Maintenance des bâtiments et des locaux » (+59,6%).

Les offres d'emploi enregistrées (OEE) par secteur d'activité et par contrat de travail

REPARTITION DE L'OFFRE D'EMPLOI PAR SECTEUR D'ACTIVITE



Secteurs	Cumul 12 mois	Evol. Annuelle Cumulée
Agriculture	1 956	-7.4%
Industrie	259	-8.2%
Construction	302	28.0%
Tertiaire	4 612	12.4%
TOTAL	7 129	5.9%

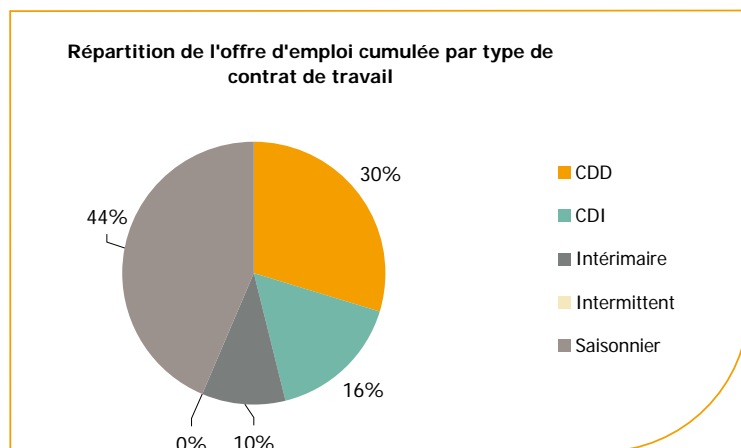
Source : Pôle Emploi SIAD2

Sur un an, de janvier 2010 à décembre 2010, Pôle emploi a recueilli 7 100 offres d'emploi sur le territoire du bassin de Pornic, soit 5,9% de plus qu'au cours des douze mois précédents. Près des 65% de ces offres sont issues du tertiaire (4 600 offres) et plus de 27% de l'agriculture en recul de -7,4%.

La construction représente 4,2% des offres et seulement 3,6% viennent de l'industrie.

A noter : les offres d'emploi intérimaires sont concentrées dans le tertiaire.

REPARTITION DE L'OFFRE D'EMPLOI PAR TYPE DE CONTRAT DE TRAVAIL



Contrats	Cumul 12 mois	Evol. Annuelle Cumulée
CDD	2 120	-56.9%
CDI	1 171	9.7%
Intérimaire	725	58.0%
Intermittent		-100.0%
Saisonnier	3 113	977.2%
TOTAL	7 129	5.9%

Source : Pôle Emploi SIAD2

Au regard des types de contrat de travail, la baisse est plus prononcée du côté des offres d'emploi de contrat à durée déterminée avec **-56,9%**. A contrario, les offres d'emploi saisonnier et intérimaire progressent fortement (**+977,2%** et **+58%**). La part d'offres d'emploi saisonnier est la plus importante avec **44%**.

Les 15 métiers les plus recherchés par les employeurs

Offres d'Emploi Enregistrées	De janvier 2010 à décembre 2010	Poids (métier / total des métiers)	Evolution annuelle cumulée
A1402 Aide agricole de production légumière ou végétale	2 823	39.6%	4051.5%
G1803 Service en restauration	182	2.6%	-2.7%
G1602 Personnel de cuisine	177	2.5%	28.3%
K2204 Nettoyage de locaux	151	2.1%	-26.0%
A1414 Horticulture et maraîchage	133	1.9%	171.4%
K1303 Assistance auprès d'enfants	126	1.8%	13.5%
K1304 Services domestiques	104	1.5%	-18.8%
J1501 Soins d'hygiène, de confort du patient	92	1.3%	95.7%
G1605 Plonge en restauration	87	1.2%	16.0%
D1106 Vente en alimentation	83	1.2%	1.2%
H2206 Réalisation de menuiserie bois et tonnellerie	82	1.2%	54.7%
G1203 Animation de loisirs auprès d'enfants ou d'adolescents	77	1.1%	
D1501 Animation de vente	64	0.9%	-3.0%
G1603 Personnel polyvalent en restauration	63	0.9%	
F1703 Maçonnerie	62	0.9%	14.8%

Source : Pôle Emploi SIAD2

En cumul sur douze mois, les métiers les plus recherchés par les employeurs se trouvent en grande majorité dans le secteur « Agriculture et pêche, espaces naturels et espaces verts, soins aux animaux » avec le métier « Aide agricole de production légumière ou végétale » (**2 823** offres). Viennent ensuite le secteur « Hôtellerie restauration, tourisme, loisirs et animation » avec les métiers « Service en restauration » (**182** offres), « Personnel de cuisine » (**177** offres) et le secteur « Services à la personne et à la collectivité » avec les métiers « Nettoyage de locaux » (**151** offres), « Assistance auprès d'enfants » (**126** offres).

www.pole-emploi.fr

Le service Statistiques, Etudes et Evaluation est à votre disposition pour tout complément d'information
Contact : herve.bonnet@pole-emploi.fr

Directeur de publication :
Gwenaël PROUTEAU
Directeur de la rédaction :
Hervé BONNET
Conception et réalisation :
Service Statistiques,
Etudes et Evaluation –
Catherine MOULIN,
Brigitte VIGOUROUX.