



DONNEES REPERES

COMMUNAUTES DE COMMUNES

SITUATION AU 30 SEPTEMBRE 2014

DECEMBRE 2014



Libre de diffusion sous réserve de mention de la source « Pôle emploi Pays de la Loire »

LES CHIFFRES CLES

DEFM
Cat A

Evolution
annuelle

CC des Coëvrons	934	2.4%
Dépt 53	10 900	2.4%
Pays de la Loire	172 246	4.3%
Poids de la CC/dpt	8.6%	

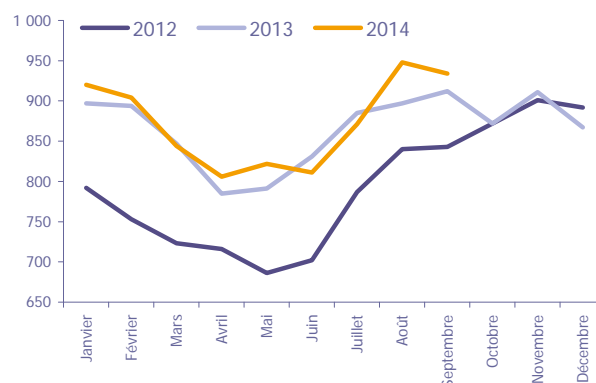
CC des Coëvrons



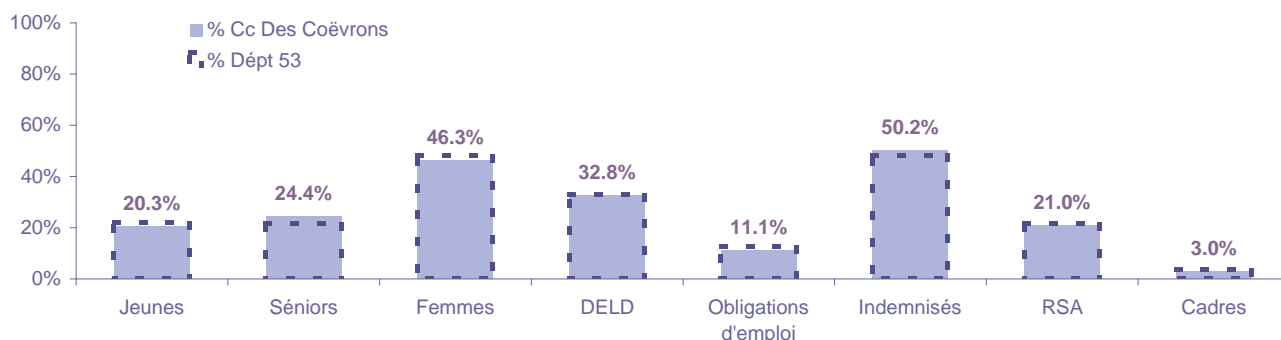
Volume	502	432
Poids	53.7%	46.3%
Evo. annuelle	10.3%	-5.5%

EVOLUTION DE LA DEMANDE D'EMPLOI (Catégorie A)

	DEFM Cat A	Poids	Evolution annuelle
Hommes	502	53.7%	10.3%
- 25 ans	112	12.0%	7.7%
25-49 ans	263	28.2%	6.0%
50 ans et +	127	13.6%	23.3%
Femmes	432	46.3%	-5.5%
- 25 ans	78	8.4%	-22.0%
25-49 ans	253	27.1%	-2.3%
50 ans et +	101	10.8%	3.1%
- 25 ans	190	20.3%	-6.9%
25-49 ans	516	55.2%	1.8%
50 ans et +	228	24.4%	13.4%
TOTAL	934	100.0%	2.4%



REPARTITION DE LA DEMANDE D'EMPLOI PAR PUBLICS (Catégorie A)



Evolution annuelle

CC des Coëvrons	-6.9%	13.4%	-5.5%	10.1%	13.0%	2.0%	7.7%	-6.7%
Dépt 53	-1.3%	12.4%	1.0%	9.5%	12.5%	-0.4%	1.9%	13.5%

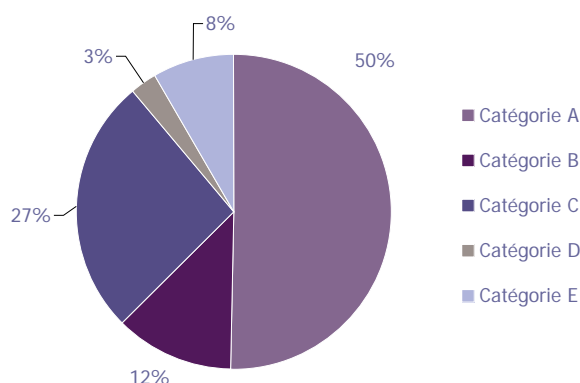
LA DEMANDE D'EMPLOI

30 JUIN 2014 (DONNEES BRUTES)

CC des Coëvrans

LES CATEGORIES DE DEMANDEURS D'EMPLOI

	DEFM septembre 2014	Poids	Evolution annuelle
Catégorie A	934	50.2%	2.4%
Catégorie B	227	12.2%	-3.8%
Catégorie C	495	26.6%	12.2%
Catégorie D	52	2.8%	23.8%
Catégorie E	153	8.2%	40.4%
TOTAL	1 861	100.0%	7.0%



LES 15 METIERS LES PLUS RECHERCHES PAR LES DE (Catégorie A)

	Hommes	Femmes	Total	Poids (métier / total des métiers)
H3302 Opérations manuelles d'assemblage, tri ou emballage	35	40	75	8.0%
H2102 Conduite d'équipement de production alimentaire	23	16	39	4.2%
K1303 Assistance auprès d'enfants	NC	NC	39	4.2%
J1301 Personnel polyvalent des services hospitaliers	NC	NC	29	3.1%
K2204 Nettoyage de locaux	5	24	29	3.1%
A1203 Entretien des espaces verts	NC	NC	22	2.4%
D1507 Mise en rayon libre-service	8	11	19	2.0%
G1602 Personnel de cuisine	9	8	17	1.8%
K1304 Services domestiques	NC	NC	17	1.8%
M1602 Opérations administratives	7	9	16	1.7%
D1505 Personnel de caisse	NC	NC	15	1.6%
K2104 Éducation et surveillance au sein d'étab. d'enseig.	NC	NC	14	1.5%
N1103 Magasinage et préparation de commandes	NC	NC	14	1.5%
N1105 Manutention manuelle de charges	NC	NC	14	1.5%
N4101 Cond. de transport de marchandises sur longue distance	NC	NC	14	1.5%

NC : données non communiquées en raison du secret statistique (< à 5)

DEMANDES D'EMPLOI ENTREES ET SORTIES (Catégorie A)

	Demandes enregistrées			Demandes sorties			
	Cumul 12 mois	Evol. Ann.	Cum.	Cumul 12 mois	Evol. Ann.	Cum.	
dont :	1 894	-0.9%		1 786	-1.7%		dont :
licenciements économiques	24			628	-12.2%		absences au contrôle
autres licenciements	140	-3.4%		469	3.5%		reprises emploi signalées
démissions	43	-23.2%		174	-6.5%		entrées en stage formation
fins de CDD	502	-2.5%		166	-1.8%		arrêts de recherche
fins de mission d'intérim	212	2.4%		249	43.9%		radiations administratives
premières entrées	91	49.2%		100	-17.4%		autres cas
reprises d'activité	191	-14.0%					
autres cas	691	0.9%					

LES OFFRES D'EMPLOI

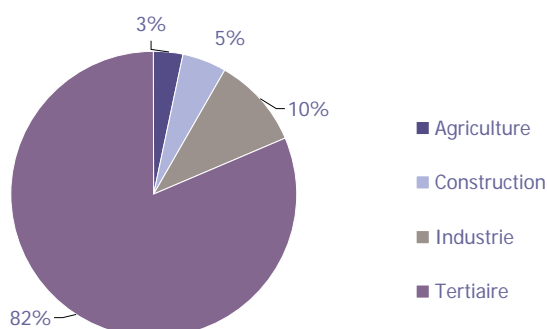
30 JUIN 2014 (DONNEES BRUTES)

CC des Coëvrons

LES CHIFFRES CLES

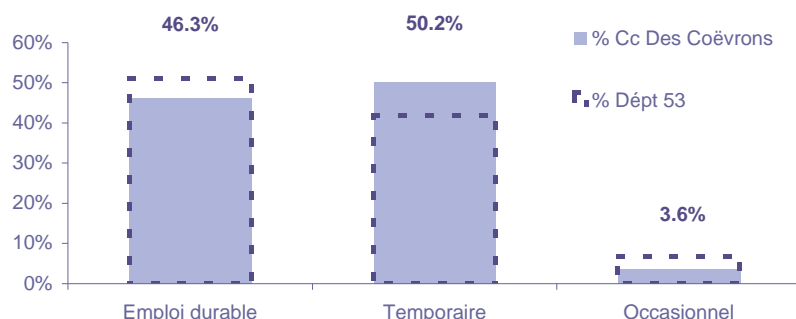
	Nombre	Evolution annuelle	Cumul 12 mois	Evolution annuelle cumulée
OEE Cc Des Coëvrons	43	16.2% ↗	307	-31.6% ↘
OEE Dépt 53	994	18.1% ↗	9 773	8.3% ↗
OEE Pays de la Loire	13 940	5.9% ↗	152 558	-0.4% ↘
Poids de la CC dans le dépt	4.3%		3.1%	

REPARTITION DE L'OFFRE D'EMPLOI PAR SECTEUR D'ACTIVITE



OEE	septembre 2014	Cumul 12 mois	Evol. Annuelle Cumulée
Agriculture	1	10	66.7%
Construction	4	16	45.5%
Industrie	2	31	-8.8%
Tertiaire	36	250	-37.2%
TOTAL	43	307	-31.6%

REPARTITION DE L'OFFRE D'EMPLOI PAR TYPE D'OFFRE



Evolution annuelle cumulée - septembre 2014

OEE	Cc Des Coëvrons	Dépt 53
Durable	-36.6%	11.1%
Temporaire	-17.6%	15.4%
Occasionnel	-71.1%	4.0%

Source : Pôle emploi - Persee

Emploi durable : Offres d'emploi enregistrées à Pôle emploi, correspondants à des contrats d'une durée supérieure à 6 mois.

Emploi temporaire : Offres d'emploi enregistrées à Pôle emploi, correspondants à des contrats d'une durée comprise entre 1 et 6 mois.

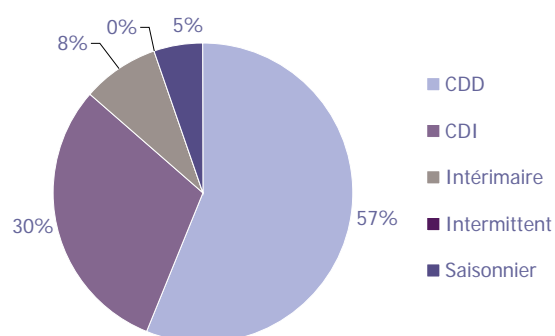
Emploi occasionnel : Offres d'emploi enregistrées à Pôle emploi, correspondants à des contrats d'une durée inférieure à un mois.

LES OFFRES D'EMPLOI

30 JUIN 2014 (DONNEES BRUTES)

CC des Coëvrons

REPARTITION DE L'OFFRE D'EMPLOI PAR TYPE DE CONTRAT DE TRAVAIL



	septembre 2014	Cumul 12 mois	Evol. Annuelle Cumulée
CDD	22	172	-32.5%
CDI	16	93	6.9%
Intérimaire	5	26	-75.5%
Intermittent			
Saisonnier		16	1500.0%
TOTAL	43	307	-31.6%

LES 15 METIERS LES PLUS RECHERCHES PAR LES EMPLOYEURS

Offres d'Emploi Enregistrées	De octobre 2013 à septembre 2014	Poids (métier / total des métiers)
G1203 Animation de loisirs auprès d'enfants ou d'adolescents	15	4.9%
G1602 Personnel de cuisine	15	4.9%
K1302 Assistance auprès d'adultes	15	4.9%
N4101 Cond. de transport de marchandises sur longue distance	15	4.9%
N4105 Conduite et livraison par tournées sur courte distance	10	3.3%
A1202 Entretien des espaces naturels	9	2.9%
D1505 Personnel de caisse	8	2.6%
D1202 Coiffure	7	2.3%
H2102 Conduite d'équipement de production alimentaire	7	2.3%
G1803 Service en restauration	6	2.0%
J1301 Personnel polyvalent des services hospitaliers	6	2.0%
J1501 Soins d'hygiène, de confort du patient	6	2.0%
K2104 Éducation et surveillance au sein d'étab. d'enseig.	6	2.0%
F1604 Montage d'agencements	5	1.6%
G1605 Plonge en restauration	5	1.6%

Source : Pôle emploi - Persee

Directeur de publication :

Karim KHETIB

Directeur de la rédaction :

Josette BARREAUD

Conception et réalisation :

Service Statistiques, Etudes et Evaluation

Catherine MOULIN, Brigitte VIGOUROUX.

Contact : statsPDL@pole-emploi.fr

www.observatoire-emploi-paysdelaloire.fr