



# MARCHE DU TRAVAIL : SYNTHÈSE MAINE ET LOIRE SITUATION AU 31/08/2015

DOCUMENT MENSUEL - LIBRE DE DIFFUSION SOUS RESERVE DE MENTION DE LA SOURCE « POLE EMPLOI PAYS DE LA LOIRE »

## LE TAUX DE CHOMAGE

Au premier trimestre 2015, avec **9,6%** de la population active, le taux de chômage du département du Maine et Loire affiche une valeur supérieure à celle enregistrée au niveau régional (**9%**) mais inférieure à celle au niveau national (**10%**). En un an, le taux de chômage a augmenté de **0,4 point** sur le département, soit une situation identique à celle de la région des Pays de la Loire mais moins favorable à celle de la France métropolitaine (**+0,2 point**).

### L'ESSENTIEL

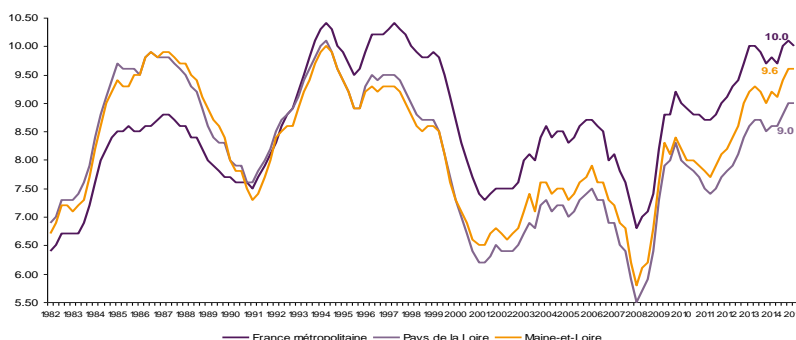
L'évolution annuelle du nombre de demandeurs d'emploi de catégorie A est de **+5,7%** à fin août 2015.

Les demandeurs d'emploi de longue durée, qui représentent **43,9%** des demandeurs d'emploi, sont plus affectés par cette situation (**+12,5%** de progression annuelle).

**71 998** demandeurs d'emploi (catégories A, B et C) en données CVS sont comptabilisés à fin août sur le département du Maine et Loire, soit **6,9%** de plus qu'en août 2014.

Au cours des douze derniers mois, Pôle emploi a recueilli **30 904** offres d'emploi soit une baisse de **1,5%** en évolution annuelle.

GRAPHIQUE 1

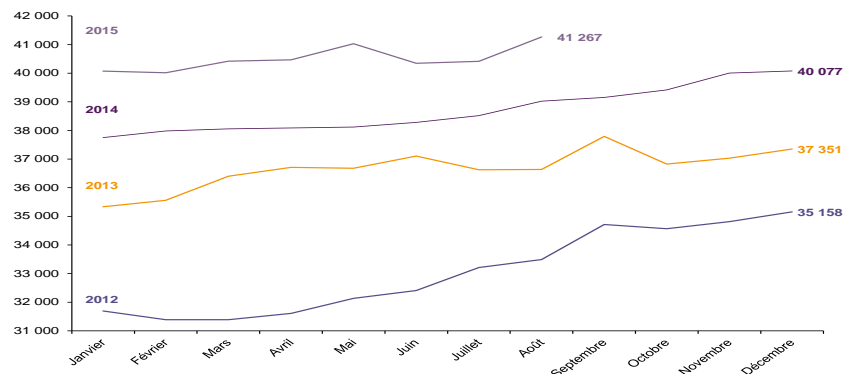


Source : INSEE

## EVOLUTION DE LA DEFM CAT A (CVS)

En août 2015, sur le département du Maine et Loire, la demande d'emploi de catégorie A se chiffre à **41 267** personnes. Elle est en hausse de **2,1%** par rapport à juillet 2015.

GRAPHIQUE 2



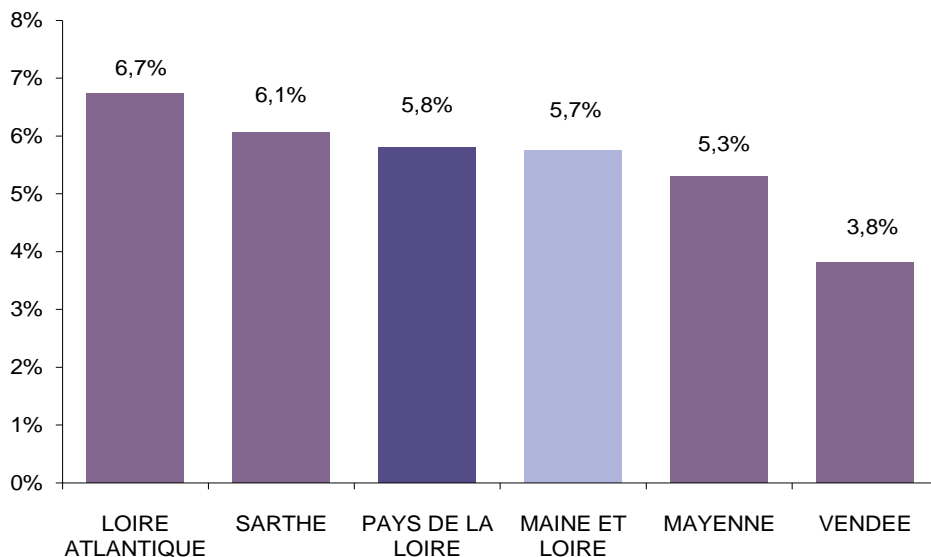
Source : Pôle Emploi



# LA DEMANDE D'EMPLOI EN FIN DE MOIS (CATEGORIE A - CVS)

Fin août 2015, le nombre de demandeurs d'emploi de catégorie A affiche une hausse de **+5,7%** en évolution annuelle comparativement à août 2014. Cette évolution est légèrement plus favorable que celle affichée par la région des Pays de la Loire (**5,8%**).

GRAPHIQUE 3

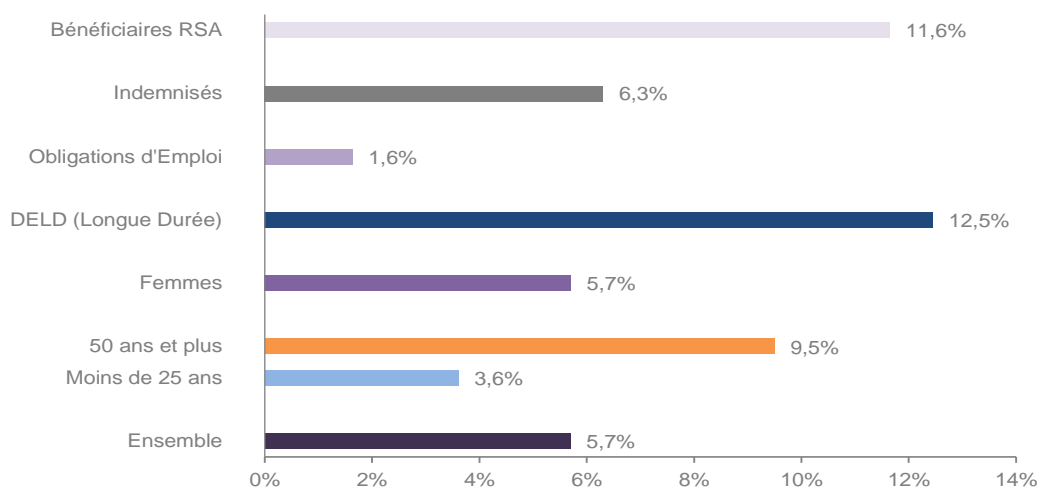


Source : Direccte et Pôle Emploi

En ajoutant à la catégorie A, les demandeurs d'emploi recensés en catégorie B et ceux en catégorie C, le nombre de demandeurs d'emploi se chiffre sur le département du Maine et Loire à **71 998** en données CVS, soit une progression de **+6,9%** par rapport à août 2014.

## EVOLUTION DE LA DEFM PAR POPULATION (CATEGORIE A)

GRAPHIQUE 4



Source : Pôle Emploi Persee

Même si l'évolution moyenne de la demande d'emploi de catégorie A s'établit à **+5,7%** en août 2015, certaines catégories de population apparaissent plus fragilisées. C'est le cas des bénéficiaires du RSA, des demandeurs d'emploi de longue durée et des demandeurs de 50 ans et plus. En un an, leurs volumes ont respectivement progressé de **11,6%**, **12,5%** et **9,5%**.

# LES 15 METIERS LES PLUS RECHERCHES PAR LES DEMANDEURS D'EMPLOI

DEFM catégorie A	août 2015	Poids (métier / total des métiers)	Evolution annuelle
K1303 Assistance auprès d'enfants	1 711	3,9%	8,5%
K2204 Nettoyage de locaux	1 577	3,6%	7,6%
K1304 Services domestiques	1 263	2,9%	7,4%
H3302 Opérations manuelles d'assemblage, tri ou emballage	1 242	2,8%	4,7%
N1103 Magasinage et préparation de commandes	1 216	2,7%	3,5%
D1214 Vente en habillement et accessoires de la personne	968	2,2%	4,5%
N1105 Manutention manuelle de charges	935	2,1%	3,5%
M1607 Secrétariat	875	2,0%	6,2%
J1301 Personnel polyvalent des services hospitaliers	872	2,0%	11,1%
A1401 Aide agricole de production fruitière ou viticole	844	1,9%	5,5%
A1414 Horticulture et maraîchage	790	1,8%	12,4%
A1203 Entretien des espaces verts	779	1,8%	3,7%
A1402 Aide agricole de production légumière ou végétale	654	1,5%	6,0%
D1507 Mise en rayon libre-service	647	1,5%	5,5%
F1606 Peinture en bâtiment	619	1,4%	6,9%

Source : Pôle Emploi Persee

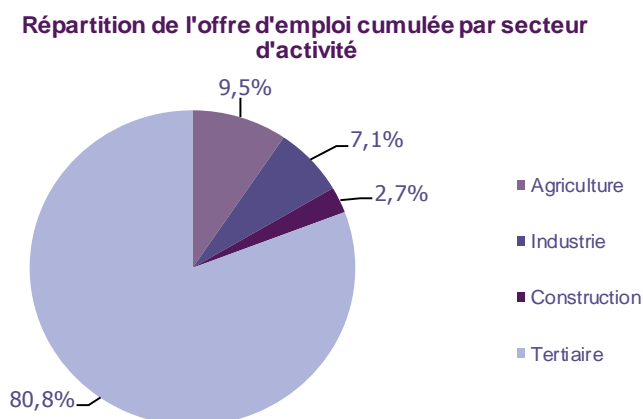
A fin août 2015, les métiers les plus recherchés par les demandeurs d'emploi se trouvent principalement dans ces trois secteurs :

- « Services à la personne et à la collectivité » avec les métiers « Assistance auprès d'enfants » (1 711 demandeurs, +8,5%), « Nettoyage de locaux » (1 577 demandeurs, +7,6%) et « Services domestiques » (1 263 demandeurs, +7,4%) ;
- « Agriculture et pêche, espaces naturels et espaces verts, soins aux animaux » pour les métiers « Aide agricole de production fruitière ou viticole » (844 demandeurs, +5,5%), « Horticulture et maraîchage » (790 demandeurs, +12,4%) et « Entretien des espaces verts » (779 demandeurs, +3,7%) ;
- « Transport et logistique » pour les métiers « Magasinage et préparation de commandes » (1 216 demandeurs, +3,5%) et « Manutention manuelle de charges » (935 demandeurs, +3,5%).

## LES OFFRES D'EMPLOI ENREGISTREES (OEE) PAR SECTEUR D'ACTIVITE ET PAR CONTRAT DE TRAVAIL

### REPARTITION DE L'OFFRE D'EMPLOI PAR SECTEUR D'ACTIVITE

GRAPHIQUE 5



Secteurs	Cumul 12 mois	Evol. Annuelle Cumulée
Agriculture	2 927	-16,4%
Industrie	2 190	-5,4%
Construction	828	-7,5%
Tertiaire	24 959	1,3%
<b>TOTAL</b>	<b>30 904</b>	<b>-1,5%</b>

Source : Pôle Emploi Persee

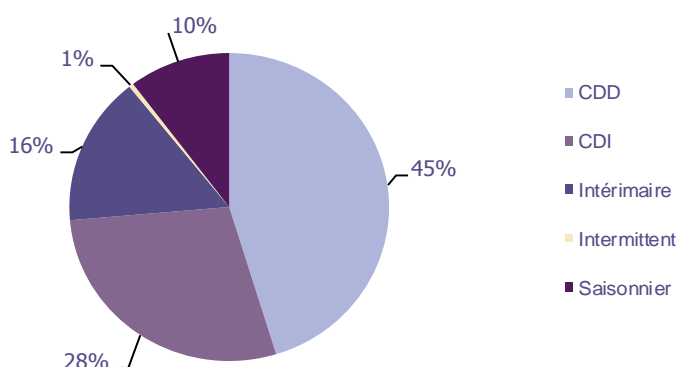
Sur un an, de septembre 2014 à août 2015, Pôle emploi a recueilli **30 904** offres d'emploi sur le département du Maine et Loire, soit **1,5%** de moins qu'au cours des douze mois précédents. Près de **81%** de ces offres sont issues du tertiaire (**24 959** offres), **7,1%** viennent de l'industrie et **2,7%** de la construction. Les offres de l'agriculture représentent **9,5%**.

A noter : les offres d'emploi intérimaire sont concentrées dans le tertiaire.

## REPARTITION DE L'OFFRE D'EMPLOI PAR TYPE DE CONTRAT DE TRAVAIL

GRAPHIQUE 6

Répartition de l'offre d'emploi cumulée par type de contrat de travail



Contrats	Cumul 12 mois	Evol. Annuelle Cumulée
CDD	13 985	-6,8%
CDI	8 769	5,5%
Intérimaire	4 832	10,4%
Intermittent	144	-37,9%
Saisonnier	3 174	-7,6%
<b>TOTAL</b>	<b>30 904</b>	<b>-1,5%</b>

Source : Pôle Emploi Persee

Au regard des types de contrat de travail et de leur poids, la hausse est plus prononcée du côté des offres d'emploi intérimaire (+10,4%) et des offres d'emploi de type contrat à durée indéterminée (+5,5%). A contrario, les offres d'emploi saisonnier sont en baisse en évolution annuelle de -7,6% ainsi que les offres d'emploi de type contrat à durée déterminée -6,8%. Les offres d'emploi de type contrat à durée déterminée représentent la plus importante part des offres avec 45%.

## LES 15 METIERS LES PLUS RECHERCHES PAR LES EMPLOYEURS

Offres d'Emploi Enregistrées	De septembre 2014 à août 2015	Poids (métier / total des métiers)	Evolution annuelle cumulée
A1401 Aide agricole de production fruitière ou viticole	2 398	7,8%	-19,7%
K2107 Enseignement général du second degré	1 723	5,6%	0,5%
K1303 Assistance auprès d'enfants	1 129	3,7%	48,2%
G1602 Personnel de cuisine	751	2,4%	12,1%
G1803 Service en restauration	663	2,1%	2,2%
D1501 Animation de vente	575	1,9%	-0,9%
N4101 Conduite de transport de marchandises sur longue distance	571	1,8%	25,5%
K1304 Services domestiques	521	1,7%	-13,6%
M1601 Accueil et renseignements	500	1,6%	-13,2%
H2101 Abattage et découpe des viandes	497	1,6%	67,3%
N1103 Magasinage et préparation de commandes	495	1,6%	-1,2%
K1302 Assistance auprès d'adultes	490	1,6%	79,5%
K2204 Nettoyage de locaux	472	1,5%	-11,9%
M1203 Comptabilité	472	1,5%	22,0%
D1401 Assistanat commercial	452	1,5%	8,1%

Source : Pôle Emploi Persee

En cumul sur douze mois, les métiers les plus recherchés par les employeurs se trouvent en grande majorité dans ces trois secteurs :

- « Services à la personne et à la collectivité » avec les métiers « Enseignement général du second degré » (1 723 offres), « Assistance auprès d'enfants » (1 129 offres) et « Services domestiques » (521 offres) ;
- « Agriculture et pêche, espaces naturels et espaces verts, soins aux animaux » avec le métier « Aide agricole de production fruitière et viticole » (2 398 offres) ;
- « Hôtellerie restauration, tourisme, loisirs et animation » avec les métiers « Personnel de cuisine » (751 offres) et « Service en restauration » (663 offres).

### Statistiques et Indicateurs

Directeur de la publication ad-intérim : Alain MAUNY

Directeur de la rédaction : Josette BARREAU

Conception et réalisation : Service SEE – Brigitte VIGOUROUX

Catherine MOULIN -DORNIC

Contact : [statsPDL@pole-emploi.fr](mailto:statsPDL@pole-emploi.fr)