



MARCHE DU TRAVAIL : SYNTHÈSE PAYS DE LA LOIRE SITUATION AU 28/02/2017

DOCUMENT MENSUEL - LIBRE DE DIFFUSION SOUS RESERVE DE MENTION DE LA SOURCE « POLE EMPLOI PAYS DE LA LOIRE »

LE TAUX DE CHOMAGE

Au troisième trimestre 2016, avec **8,5%** de la population active, le taux de chômage de la région des Pays de la Loire affiche une valeur inférieure à celle enregistrée au niveau national (**9,7%**). En un an, le taux de chômage diminue de **0,6 point** au niveau régional et **0,4 point** au niveau national.

GRAPHIQUE 1



Source : INSEE

L'ESSENTIEL

L'évolution annuelle du nombre de demandeurs d'emploi de catégorie A est de **-5,7%** à fin février 2017.

Les demandeurs d'emploi de moins de 25 ans, qui représentent **15,9%** des demandeurs d'emploi, ont une situation plus favorable (**-12,9%** d'évolution annuelle).

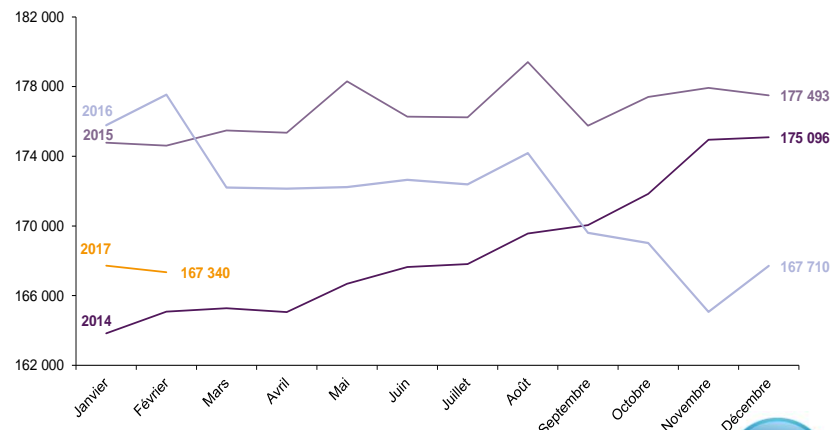
315 460 demandeurs d'emploi (catégories A, B et C) en données CVS sont comptabilisés à fin février sur la région des Pays de la Loire, soit **0,4%** de plus qu'en février 2016.

Au cours des douze derniers mois, Pôle emploi a recueilli **192 059** offres d'emploi soit une hausse de **14,8%** en évolution annuelle.

EVOLUTION DE LA DEFM CAT A (CVS)

En février 2017, sur la région des Pays de la Loire, la demande d'emploi de catégorie A se chiffre à **167 340** personnes. Elle est en baisse de **-0,2%** par rapport à janvier 2017.

GRAPHIQUE 2



Source : Pôle Emploi

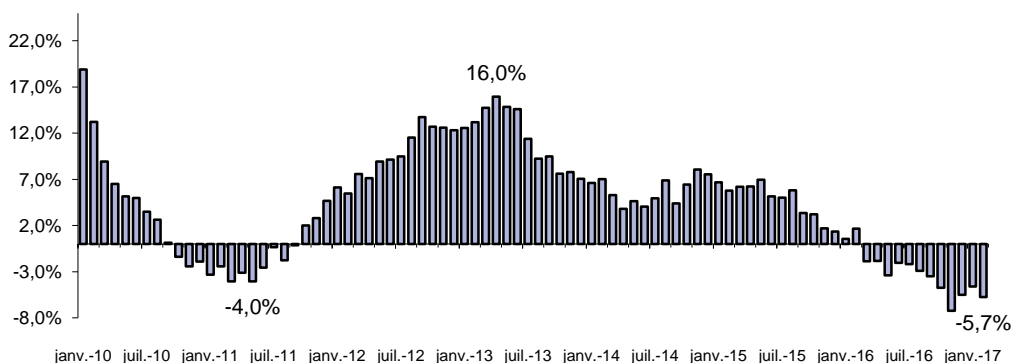


LA DEMANDE D'EMPLOI EN FIN DE MOIS (CATEGORIE A - CVS)

Fin février 2017, le nombre de demandeurs d'emploi de catégorie A affiche une baisse de **-5,7%** en évolution annuelle.

GRAPHIQUE 3

EVOLUTION ANNUELLE DE LA DEFM

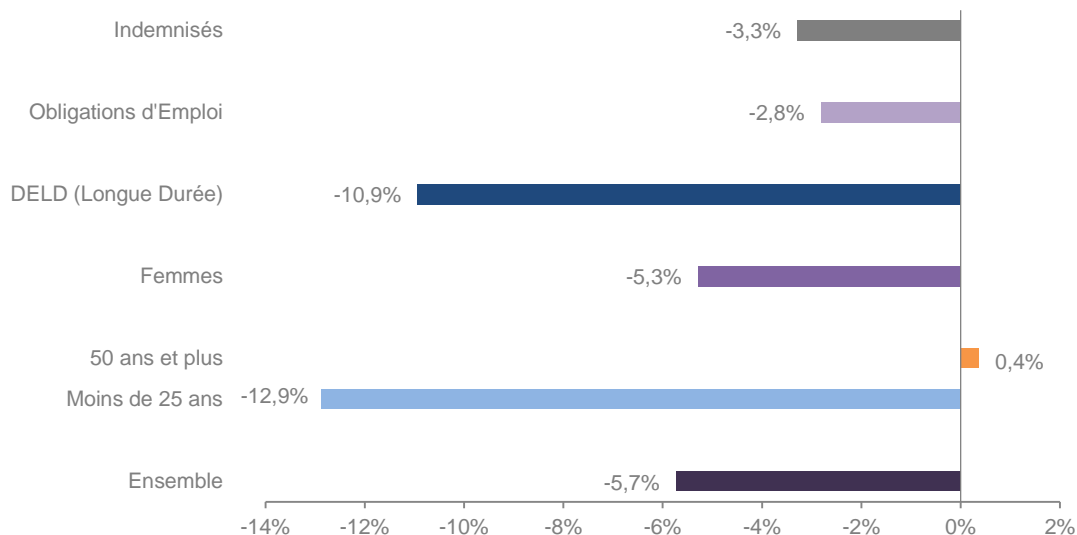


Source : Direccte et Pôle Emploi

La demande d'emploi de catégorie A progresse sur trois mois en Pays de la Loire, en données CVS : **+0.7%** (soit **1 190** personnes en plus). Elle diminue (**-0.2%**) sur un mois. A fin février, **167 340** personnes sont inscrites en catégorie A. En France métropolitaine, la demande d'emploi de catégorie A augmente aussi légèrement sur trois mois, mais dans une moindre mesure (**+0,2%**). Elle diminue sur un mois (**-0.1%**).

EVOLUTION DE LA DEFM PAR POPULATION (CATEGORIE A)

GRAPHIQUE 4



Source : Pôle Emploi Persee

Même si l'évolution moyenne de la demande d'emploi de catégorie A s'établit à **-5,7%** en février 2017, celle de certaines catégories de population apparaît plus favorable. C'est le cas des demandeurs d'emploi de moins de 25 ans et des demandeurs d'emploi de longue durée. En un an, leurs volumes ont respectivement diminué de **-12,9%** et **-10,9%**.

LES 15 METIERS LES PLUS RECHERCHES PAR LES DEMANDEURS D'EMPLOI

DEFM catégorie A	février 2017	Poids (métier / total des métiers)	Evolution annuelle
K2204 Nettoyage de locaux	6 321	3,6%	-5,0%
K1303 Assistance auprès d'enfants	6 175	3,5%	-4,4%
K1304 Services domestiques	4 971	2,8%	-5,4%
N1103 Magasinage et préparation de commandes	4 519	2,6%	-5,0%
H3302 Opérations manuelles d'assemblage, tri ou emballage	4 399	2,5%	-3,6%
D1214 Vente en habillement et accessoires de la personne	4 167	2,4%	-5,5%
M1607 Secrétariat	3 653	2,1%	-6,6%
A1203 Entretien des espaces verts	3 478	2,0%	-3,5%
N1105 Manutention manuelle de charges	3 287	1,9%	-1,2%
D1507 Mise en rayon libre-service	3 155	1,8%	-2,8%
G1602 Personnel de cuisine	2 806	1,6%	-4,0%
J1301 Personnel polyvalent des services hospitaliers	2 768	1,6%	-10,0%
N4105 Conduite et livraison par tournées sur courte distance	2 478	1,4%	-6,9%
F1606 Peinture en bâtiment	2 427	1,4%	-12,0%
K1302 Assistance auprès d'adultes	2 375	1,3%	-3,1%

Source : Pôle Emploi Persee

A fin février 2017, les métiers les plus recherchés par les demandeurs d'emploi se trouvent principalement dans ces trois secteurs :

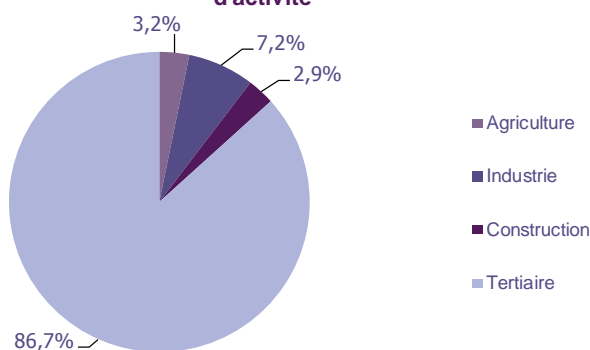
- « Services à la personne et à la collectivité » avec les métiers « Nettoyage de locaux » (6 321 demandeurs, -5%), « Assistance auprès d'enfants » (6 175 demandeurs, -4,4%) et « Services domestiques » (4 971 demandeurs, -5,4%) ;
- « Transport et logistique » avec les métiers « Magasinage et préparation de commandes » (4 519 demandeurs, -5%), « Manutention manuelle de charges » (3 287 demandeurs, -1,2%) et « Conduite et livraison par tournées sur courte distance » (2 478 demandeurs, -6,9%) ;
- « Commerce, vente et grande distribution » pour les métiers « Vente en habillement et accessoires de la personne » (4 167 demandeurs, -5,5%) et « Mise en rayon libre-service » (3 155 demandeurs, -2,8%).

LES OFFRES D'EMPLOI ENREGISTREES (OEE) PAR SECTEUR D'ACTIVITE ET PAR CONTRAT DE TRAVAIL

REPARTITION DE L'OFFRE D'EMPLOI PAR SECTEUR D'ACTIVITE

GRAPHIQUE 5

Répartition de l'offre d'emploi cumulée par secteur d'activité



Secteurs	Cumul 12 mois	Evol. Annuelle Cumulée
Agriculture	6 155	-14,0%
Industrie	13 739	15,1%
Construction	5 631	24,5%
Tertiaire	166 534	15,9%
TOTAL	192 059	14,8%

Source : Pôle Emploi Persee

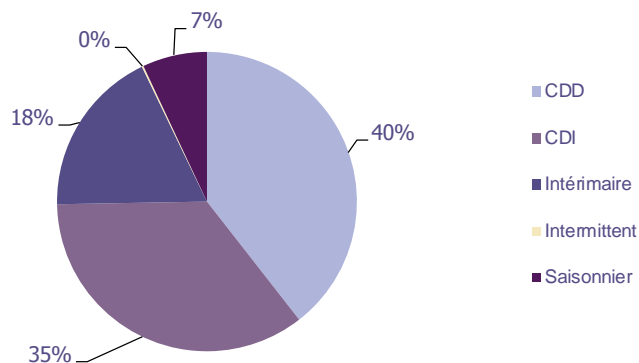
Sur un an, de mars 2016 à février 2017, Pôle emploi a recueilli 192 059 offres d'emploi sur la région des Pays de la Loire, soit 14,8% de plus qu'au cours des douze mois précédents. Près de 87% de ces offres sont issues du tertiaire (166 534 offres), 7,2% viennent de l'industrie, 3,2% de l'agriculture et 2,9% de la construction.

A noter : les offres d'emploi intérimaire sont concentrées dans le tertiaire.

REPARTITION DE L'OFFRE D'EMPLOI PAR TYPE DE CONTRAT DE TRAVAIL

GRAPHIQUE 6

Répartition de l'offre d'emploi cumulée par type de contrat de travail



Contrats	Cumul 12 mois	Evol. Annuelle Cumulée
CDD	75 781	13,7%
CDI	67 716	19,1%
Intérimaire	34 835	15,5%
Intermittent	350	-21,5%
Saisonnier	13 377	1,5%
TOTAL	192 059	14,8%

Source : Pôle Emploi Persee

Au regard des types de contrat de travail, la hausse est plus significative du côté des offres d'emploi de type contrat à durée indéterminée et des offres d'emploi intérimaire avec **+19,1%** et **+15,5%**. Les offres d'emploi de type contrat à durée déterminée et les offres d'emploi saisonnier enregistrent également une hausse de **+13,7%** et **+1,5%**. Les offres d'emploi de type contrat à durée déterminée représentent la plus importante part des offres avec **40%**.

LES 15 METIERS LES PLUS RECHERCHES PAR LES EMPLOYEURS

Offres d'Emploi Enregistrées	De mars 2016 à février 2017	Poids (métier / total des métiers)	Evolution annuelle cumulée
G1602 Personnel de cuisine	5 399	2,8%	15,5%
K2204 Nettoyage de locaux	5 005	2,6%	26,9%
K1303 Assistance auprès d'enfants	4 960	2,6%	-12,9%
K1304 Services domestiques	4 497	2,3%	26,8%
N1103 Magasinage et préparation de commandes	4 477	2,3%	35,9%
N4101 Conduite de transport de marchandises sur longue distance	4 436	2,3%	43,7%
G1803 Service en restauration	4 386	2,3%	7,3%
K1302 Assistance auprès d'adultes	3 593	1,9%	20,2%
K2107 Enseignement général du second degré	2 876	1,5%	9,8%
H2102 Conduite d'équipement de production alimentaire	2 795	1,5%	35,9%
A1402 Aide agricole de production légumière ou végétale	2 719	1,4%	-37,1%
D1401 Assistanat commercial	2 683	1,4%	16,2%
M1203 Comptabilité	2 487	1,3%	6,7%
A1401 Aide agricole de production fruitière ou viticole	2 254	1,2%	-5,5%
G1603 Personnel polyvalent en restauration	2 231	1,2%	28,5%

Source : Pôle Emploi Persee

En cumul sur douze mois, les métiers les plus recherchés par les employeurs se trouvent en grande majorité dans ces trois secteurs :

- « Services à la personne et à la collectivité » avec les métiers « Nettoyage de locaux » (**5 005** offres), « Assistance auprès d'enfants » (**4 960** offres) et « Services domestiques » (**4 497** offres) ;
- « Hôtellerie-restauration, tourisme, loisirs et animation » avec les métiers « Personnel de cuisine » (**5 399** offres) et « Service en restauration » (**4 386** offres) ;
- « Transport et logistique » avec les métiers « Magasinage et préparation de commandes » (**4 477** offres) et « Conduite de transport de marchandises sur longue distance » (**4 436** offres).

Statistiques et Indicateurs

Directeur de la publication : Alain MAUNY

Directeur de la rédaction : Josette BARREAUD

Conception et réalisation : Service SEE – Brigitte VIGOUROUX
Catherine DORNIC

Contact : statsPDL@pole-emploi.fr

www.observatoire-emploi-paysdelaloire.fr